

Essai en boucle avec fiche pour organigramme des lignes E1

Contenu

[Introduction](#)

[Conditions préalables](#)

[Conditions requises](#)

[Components Used](#)

[Conventions](#)

[Diagramme de dépannage](#)

[Informations connexes](#)

[Introduction](#)

Ce document fournit un organigramme de dépannage pour le test de bouclage de la prise matérielle pour les lignes E1. Pour plus d'informations sur les commandes ci-dessous, référez-vous à [Tests de bouclage des prises matérielles pour les lignes E1](#).

[Conditions préalables](#)

[Conditions requises](#)

Aucune condition préalable spécifique n'est requise pour ce document.

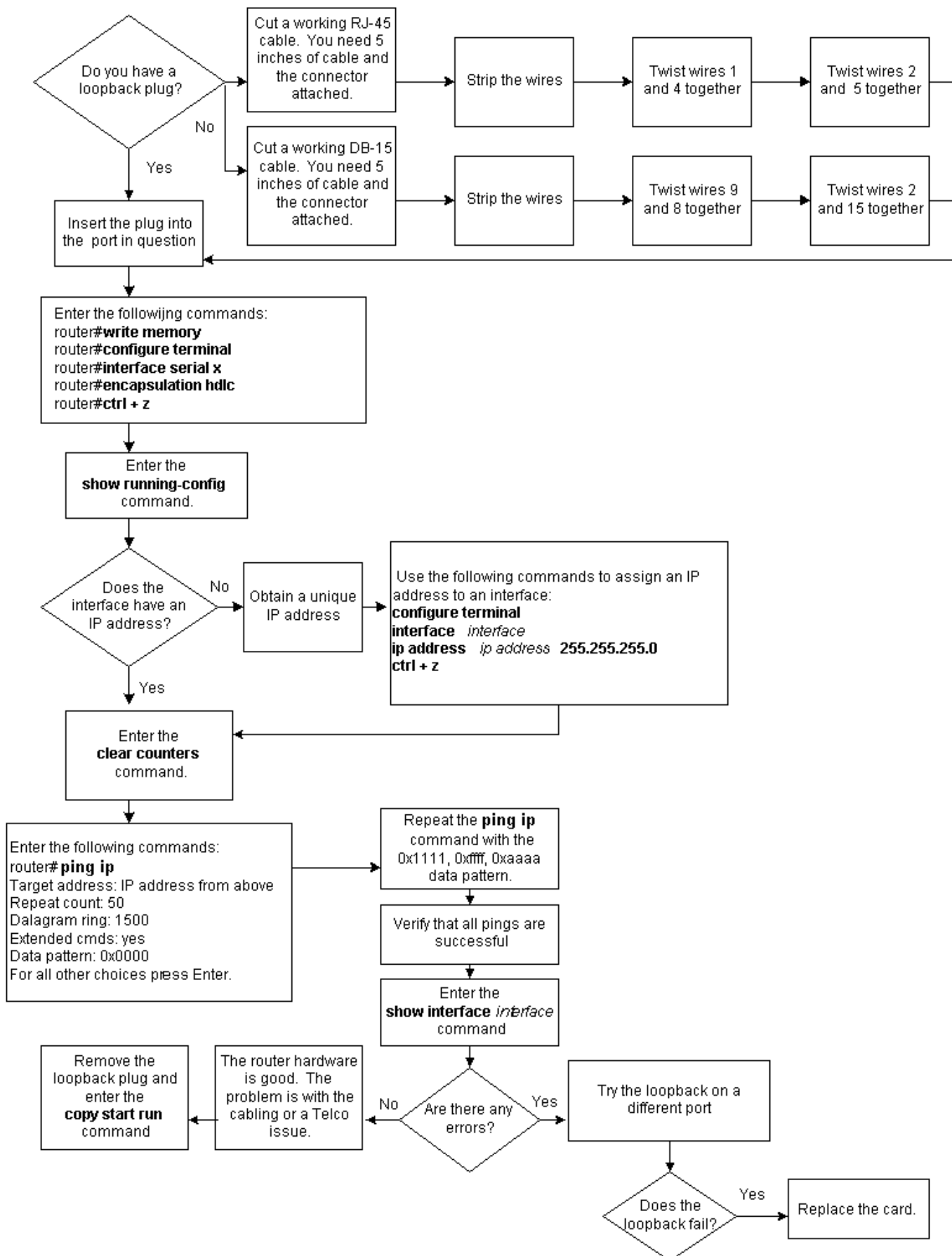
[Components Used](#)

Ce document n'est pas limité à des versions de matériel et de logiciel spécifiques.

[Conventions](#)

Pour plus d'informations sur les conventions des documents, référez-vous aux [Conventions utilisées pour les conseils techniques de Cisco](#).

[Diagramme de dépannage](#)



Informations connexes

- [Dépannage de E1](#)
- [Dépannage de la couche 1 d'E1](#)

- [Dépannage de l'alarme E1](#)
- [Dépannage des événements d'erreur E1](#)
- [Dépannage de l'accès primaire \(PRI\) E1](#)
- [Accès aux pages d'assistance technologique](#)
- [Support technique - Cisco Systems](#)