

Organigramme du dépannage de l'alarme E1

Contenu

[Introduction](#)

[Conditions préalables](#)

[Conditions requises](#)

[Components Used](#)

[Conventions](#)

[Organigramme](#)

[Informations connexes](#)

[Introduction](#)

Pour plus d'informations sur les indications d'alarme, reportez-vous à la section [Dépannage des alarmes E1](#). Cliquez sur les informations en rouge pour aller au prochain organigramme.

[Conditions préalables](#)

[Conditions requises](#)

Aucune spécification déterminée n'est requise pour ce document.

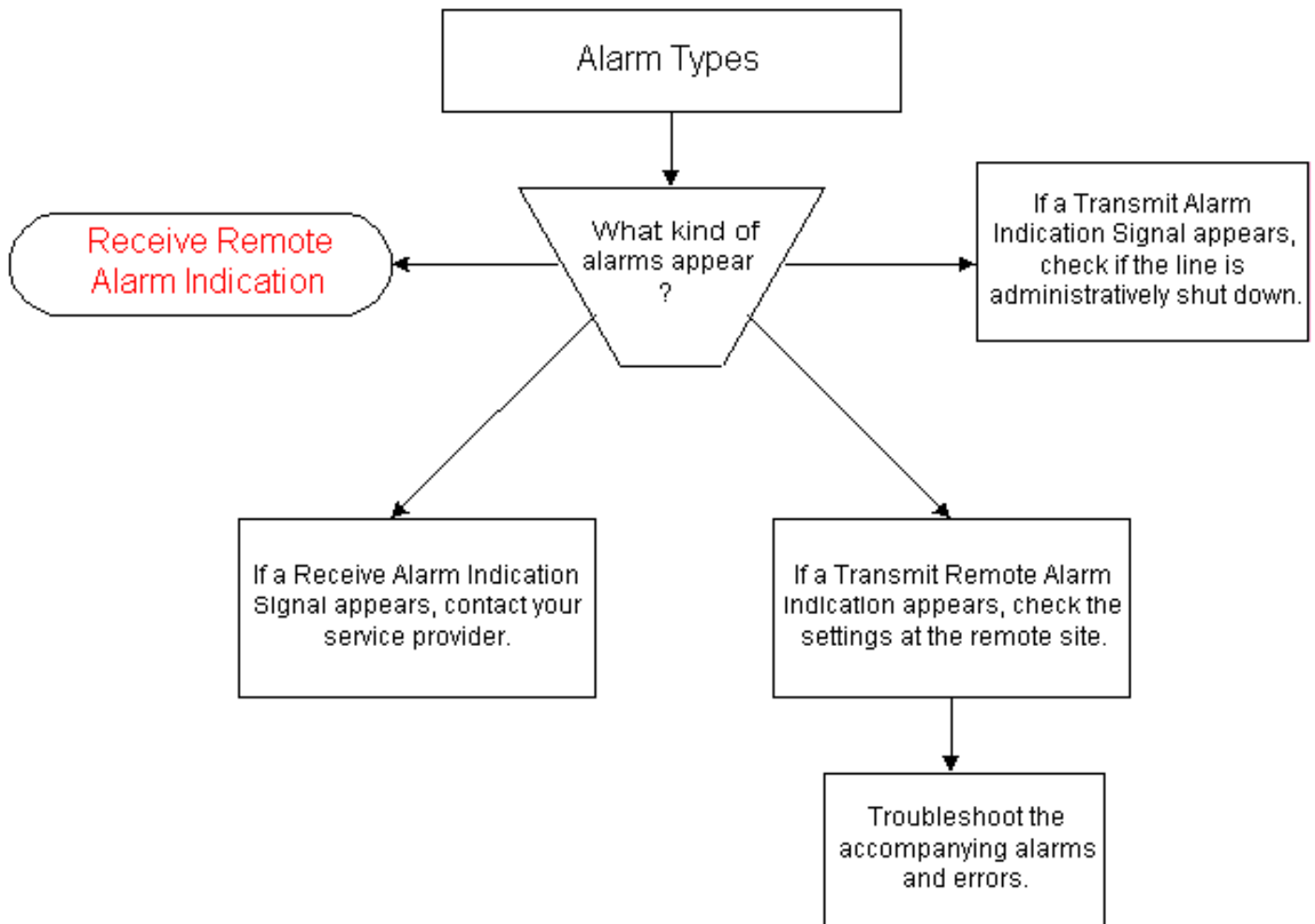
[Components Used](#)

Ce document n'est pas limité à des versions de matériel et de logiciel spécifiques.

[Conventions](#)

For more information on document conventions, refer to the [Cisco Technical Tips Conventions](#).

[Organigramme](#)



Informations connexes

- [Dépannage de E1](#)
- [Dépannage de la couche 1 d'E1](#)
- [Dépannage des événements d'erreur E1](#)
- [Dépannage de l'accès primaire \(PRI\) E1](#)
- [Test de bouclage de la prise matérielle pour les lignes E1](#)
- [Support technique - Cisco Systems](#)