

# Dépannage de T1

## Contenu

[Introduction](#)

[Avant de commencer](#)

[Conventions](#)

[Conditions préalables](#)

[Components Used](#)

[Diagramme de dépannage](#)

[Informations connexes](#)

## [Introduction](#)

Ce document fournit un organigramme pour vous aider dans le dépannage de T1.

## [Avant de commencer](#)

### [Conventions](#)

Pour plus d'informations sur les conventions des documents, référez-vous aux [Conventions utilisées pour les conseils techniques de Cisco](#).

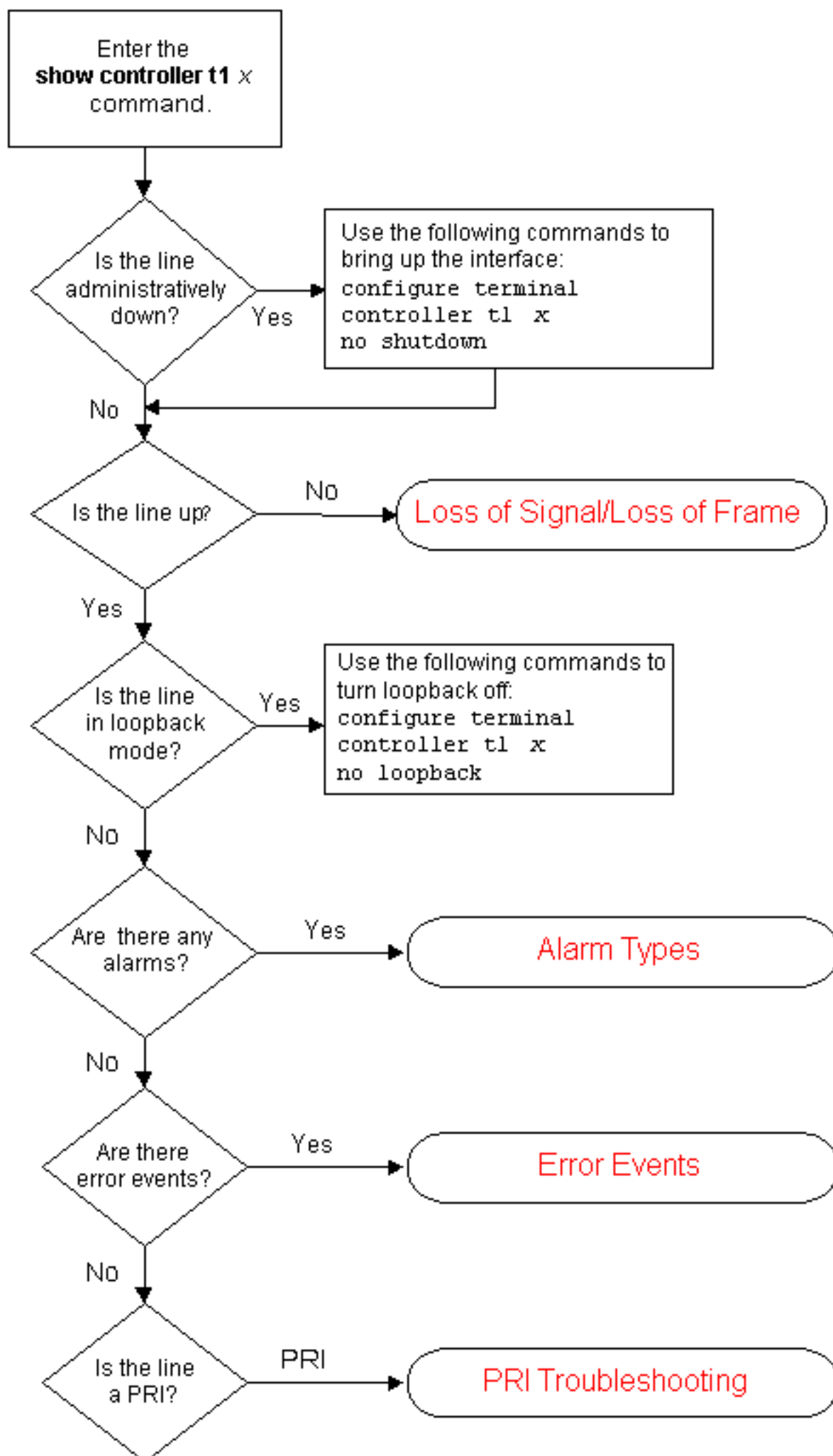
### [Conditions préalables](#)

Aucune condition préalable spécifique n'est requise pour ce document.

### [Components Used](#)

Ce document n'est pas limité à des versions de matériel et de logiciel spécifiques.

## [Diagramme de dépannage](#)



## Informations connexes

- [Dépannage de la couche 1 de T1](#)
- [Dépannage de l'alarme T1](#)
- [Dépannage des événements d'erreur T1](#)
- [Dépannage de l'accès primaire \(PRI\) T1](#)
- [Essai en boucle avec fiche](#)
- [Support technique - Cisco Systems](#)