

Code d'erreur 448 du routeur

Contenu

[Introduction](#)

[Que le RouterErrorCode 448 signifie-t-il ?](#)

[Informations connexes](#)

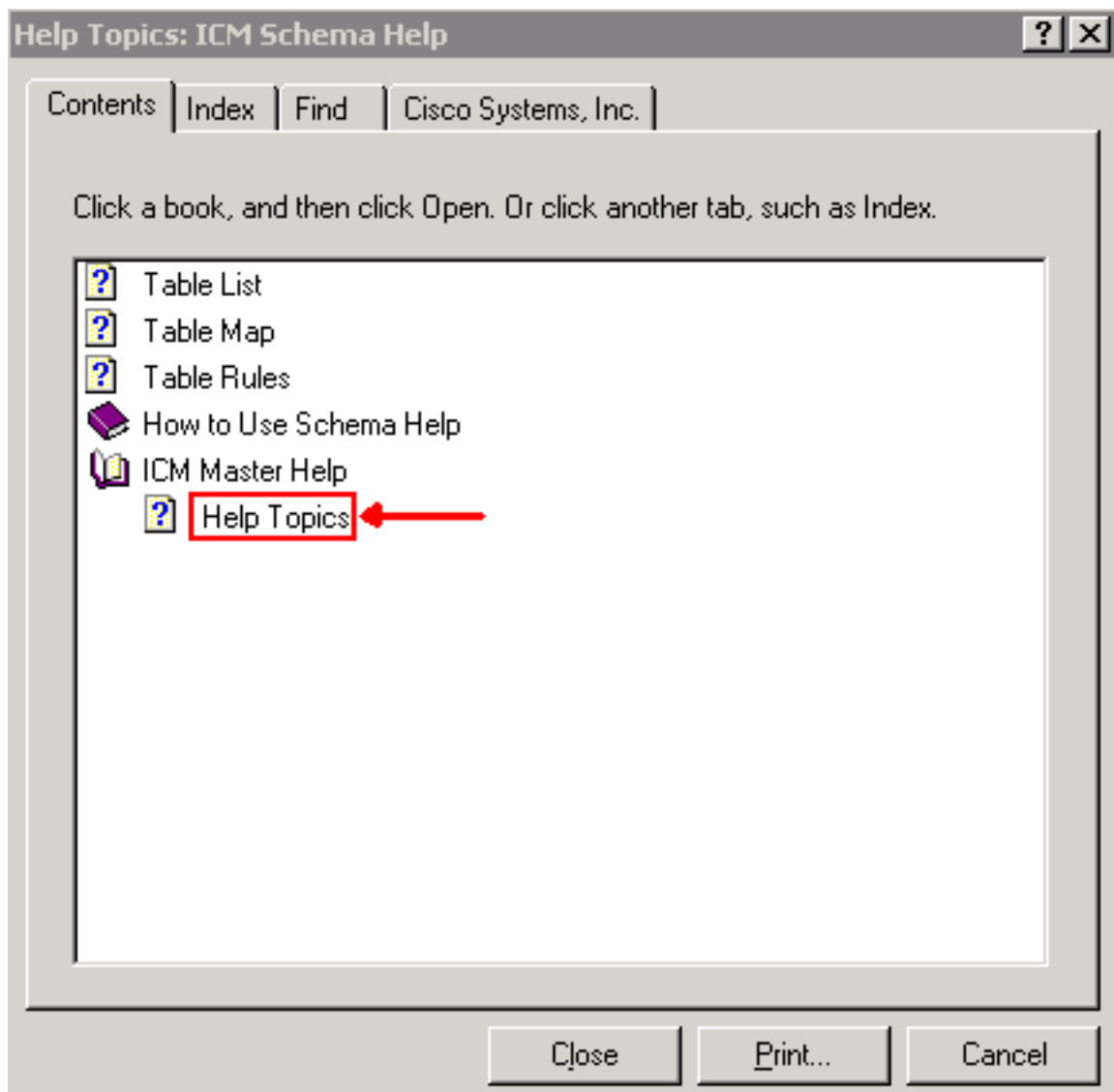
Introduction

Ce document décrit comment localiser le **RouterErrorCode 448** et les possibles raisons le message apparaît dans un environnement d'Intelligent Contact Management de Cisco.

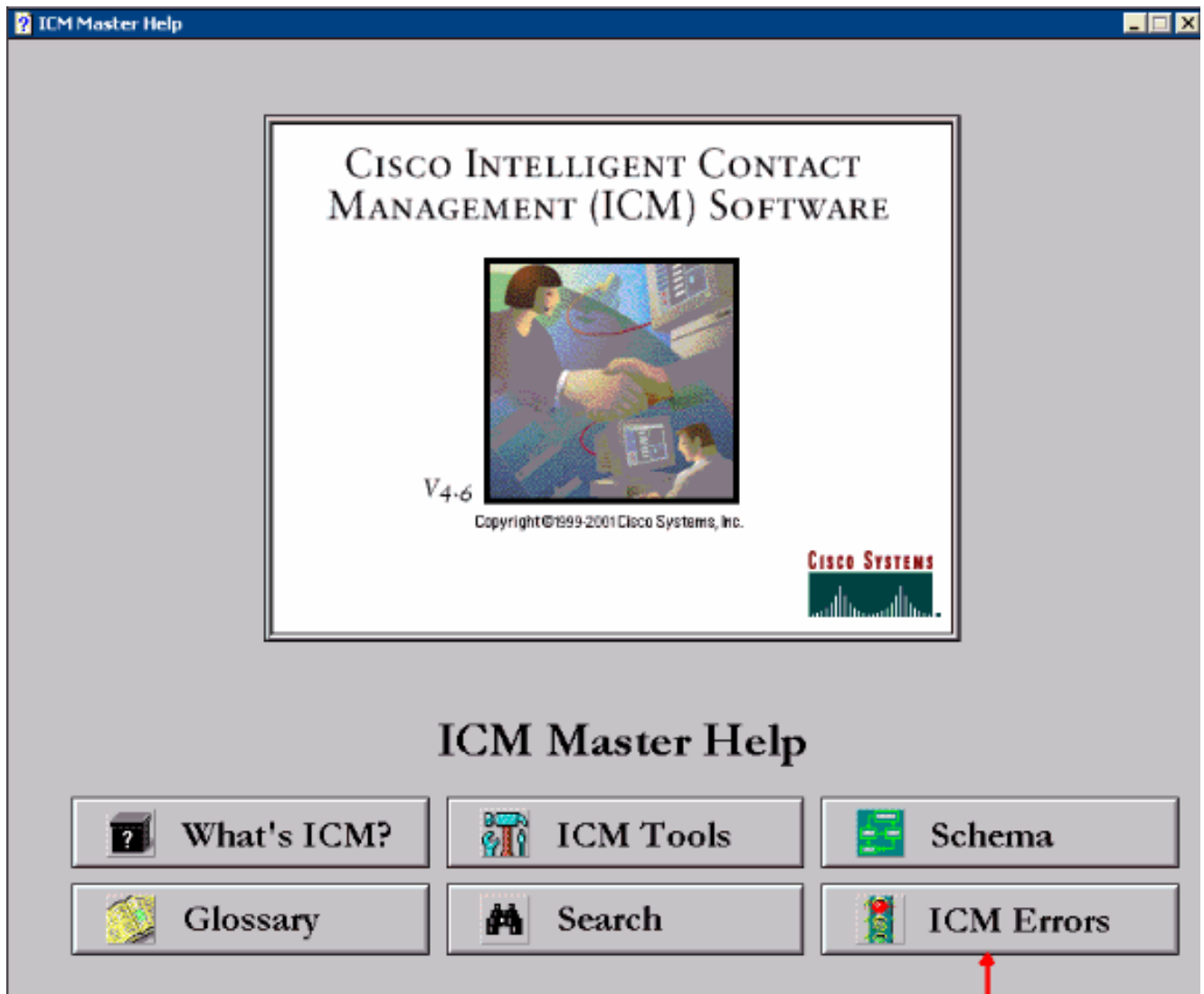
Q. Que le RouterErrorCode 448 signifie-t-il ?

A. Pour localiser le `RouterErrorCode 448` complet ces étapes :

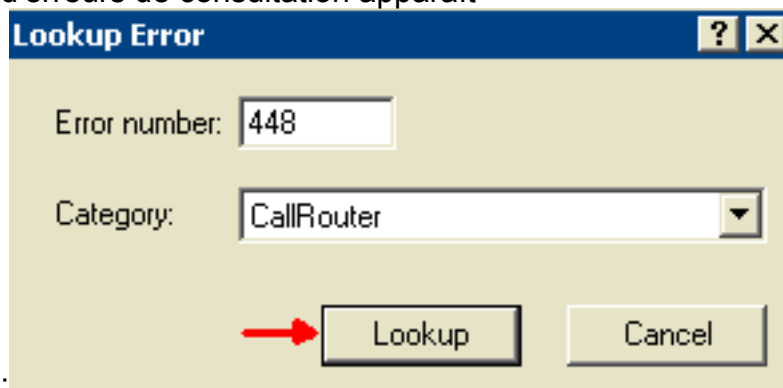
1. Le début choisi > programme > aide de poste de travail > de schéma d'administrateur
ICM.Figure 1 : Rubriques d'aide : Aide de schéma missile aux performances améliorées



2. Contenu choisi.
3. Développez l'aide de maître missile aux performances améliorées.
4. Rubriques d'aide de clic ou Cisco Systems, Inc. choisi

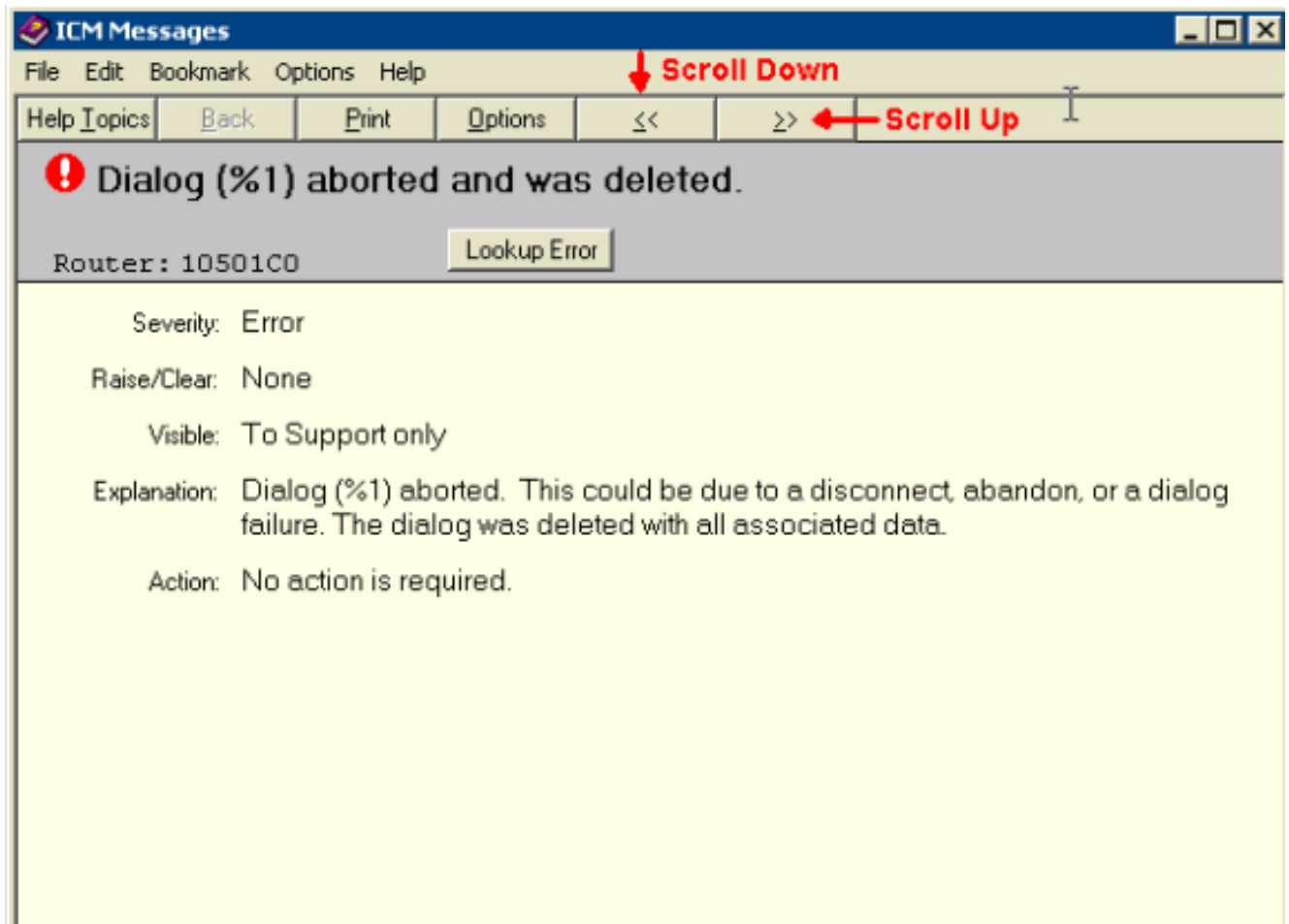


5. Cliquez sur les **erreurs** missile aux performances améliorées, la fenêtre contextuelle d'erreurs de consultation apparaît



Remarque: La recherche n'est pas limitée au **CallRouter**, mais s'applique également à d'autres catégories. Employez vers le bas la flèche dans le domaine de **catégorie** pour visualiser toutes les catégories valides.

6. Écrivez **448** dans le domaine de **numéro de message d'erreur**.
7. **CallRouter** choisi dans le domaine de **catégorie**.
8. **Consultation de clic**. La fenêtre de **messages** missile aux performances améliorées détaillant le message d'erreur apparaît.



Parcourez les informations utilisant la **flèche gauche deux** ou les **deux boutons de flèche à droite** sous la barre de menus pour rechercher l'autre **RouterErrorCode**.

Ce message d'erreur peut être provoqué par :

- L'appel est abandonné avant qu'une étiquette soit déterminée par le missile aux performances améliorées. Ceci peut se produire dû pour appeler l'abandon par l'appelant pendant le processus interactif d'incitation du répondre de Voix (RVI) Par script dans le missile aux performances améliorées.
- Les algorithmes insuffisants de script ayant pour résultat l'appel abandonnent ou déconnecter par distraction un appel avant un appel est conduit.
- Pour des réalisations de l'IP Contact Center (IPCC) avec le CallManager impliqué, l'option de **réinterrogation du routeur** pour tous les noeuds de script est non vérifiée. Il a comme conséquence le RouterErrorCode 448.

Le correctif 162 pour le missile aux performances améliorées 4.6.2 fait un réglage à la façon dont RouterErrorCode 448 est utilisé pour des appels abandonnés avant d'être alignée. Pour le missile aux performances améliorées 4.6.2, on le recommande fortement que vous devriez au moins appliquer des correctifs par le correctif 162 ou SR2. Pour la version 5 missile aux performances améliorées, SR5 est exigé. Au minimum, ceci devrait être fait sur les deux Routeurs et toutes les passerelles d'accès aux périphériques. Pour plus d'informations sur le missile aux performances améliorées 4.6.2 ou les lancements du service et les correctifs missile aux performances améliorées 5.0, référez-vous au [logiciel de centre de contact, des lancements du service](#).

[Informations connexes](#)

- [Logiciel de centre de contact, lancements du service](#)

- [Support technique - Cisco Systems](#)