

Vérification des fichiers Expressways avec Vi Editor

Table des matières

- [Introduction](#)
- [Conditions préalables](#)
- [Exigences](#)
- [Composants utilisés](#)
- [Commandes Linux de base](#)
- [Notions De Base Sur Vi Editor](#)
- [Comment utiliser Vi Editor ?](#)
- [Accéder à un fichier](#)
- [Comment enregistrer un fichier avec Vi Editor](#)
- [Notions de base WinSCP](#)
- [Comment utiliser l'éditeur de texte WinSCP](#)
- [Vérifier](#)
- [Comment vérifier les modifications apportées aux fichiers](#)
- [Ressources supplémentaires](#)

Introduction

Ce document décrit les étapes d'accès et de modification d'un fichier avec VI Editor sur Expressways et une autre alternative avec WinSCP le logiciel Cisco IOS.

Conditions préalables

Exigences

- Connaissances de base sur Expressway.
- Configuration par défaut d'Expressway.
- WinSCP installé sur le PC.

Composants utilisés

- Serveur Expressway-C sur la version X14.0.3.
- PC Windows 10.

The information in this document was created from the devices in a specific lab environment. All of the devices used in this document started with a cleared (default) configuration. Si votre réseau est en ligne, assurez-vous de bien comprendre l'incidence possible des commandes.

Commandes Linux de base

Vous pouvez exécuter des commandes pour effectuer diverses tâches, de l'installation du package à la gestion des utilisateurs, en passant par la manipulation des fichiers.

pwd command: Utilisez `pwd` pour rechercher le chemin d'accès de votre répertoire actuel.

cd command: Pour parcourir les fichiers et répertoires Linux, utilisez la `cd` `erasecat4000_flash`:

ls command: Les `ls` répertorie les fichiers et les répertoires d'un système. Exécutez-le sans indicateur ni paramètre pour afficher le contenu actuel du répertoire.

cat command: Il répertorie, combine et écrit le contenu du fichier dans la sortie standard. Pour exécuter la commande `cat` commande, tapez `cat`, suivi du nom du fichier et de son extension.

Plusieurs commandes sont disponibles, mais elles ne sont pas abordées dans ce document.

Notions De Base Sur Vi Editor

Le `Vi Editor` est un outil interactif qui affiche les modifications apportées au fichier à l'écran pendant que vous modifiez le fichier. Dans `Vi Editor`, vous pouvez insérer, modifier ou supprimer un mot lorsque le curseur se déplace dans le fichier.

Le `Vi Editor` a deux modes :

- **Command Mode:** En mode de commande, des actions sont effectuées sur le fichier. `Vi Editor` démarre en mode de commande. Ici, les mots tapés agissent comme des commandes dans `Vi Editor`. Pour transmettre une commande, vous devez être en mode de commande.
- **Insert Mode:** En mode Insertion, il est possible d'insérer du texte dans le fichier. La touche **Échap** vous permet de passer du mode Insertion au mode Commande.

Par défaut, le `Vi Editor` commence à `Command Mode`. Pour entrer du texte, vous devez être **Insert Mode**, tapez simplement la lettre **i** pour passer en mode Insertion.

Comment utiliser Vi Editor ?

Afin d'ouvrir un fichier avec `Vi Editor`, vous devez d'abord connaître le chemin du répertoire. Pour les besoins de cet article, un fichier nommé `test-vi` est créé, le chemin est `/tandberg/etc`. Reportez-vous à l'image, avec les étapes pour trouver le chemin et se déplacer vers un répertoire spécifique. Assurez-vous d'accéder à l'Expressway par Secure Shell (SSH) et utilisez le compte **racine**.

```
10.15.13.15 - PuTTY
~ #
~ # ls
bramble etc licensemanager lost+found portforward trafficserver
crash images locale oauthlocal provisioning upgrade
docker ivy log persistent tbl web
~ #
~ # cd etc
~/etc # ls
access.conf.d nsswitch.conf
addn-hosts openldap
collectd openssl
collectd.conf opt
collectd.conf.bak pam.d
config.oldversioninfo passwd
console_gids passwd.d
consoleinactivitytimeout.conf postinstall
crashreportd.conf postinstall-crossgrade.d
currenttimezone postinstall.current-crossgrade.d
date_time_zonespec.csv postinstall.current.d
default postinstall.d
dnsmasq.conf postinstall-scripts.d
dnsmasq.conf.d role_mapping
dnsmasq-resolv.conf securetty
group shadow
hardware_types.xml smb-ldap.conf
http_dynamic_ssl.conf systemunit.xml
hwconfig systemup-timestamp
login.defs templates
logrotate.d ttlog.conf
monit zoneinfo
mountcount
mountcount.last
~/etc #
~/etc # pwd
~/etc # cd /etc
~/etc #
```

ls command used to list files in current location

cd command used to move to etc directory

ls command used to list files in new directory

test-vi is the filename

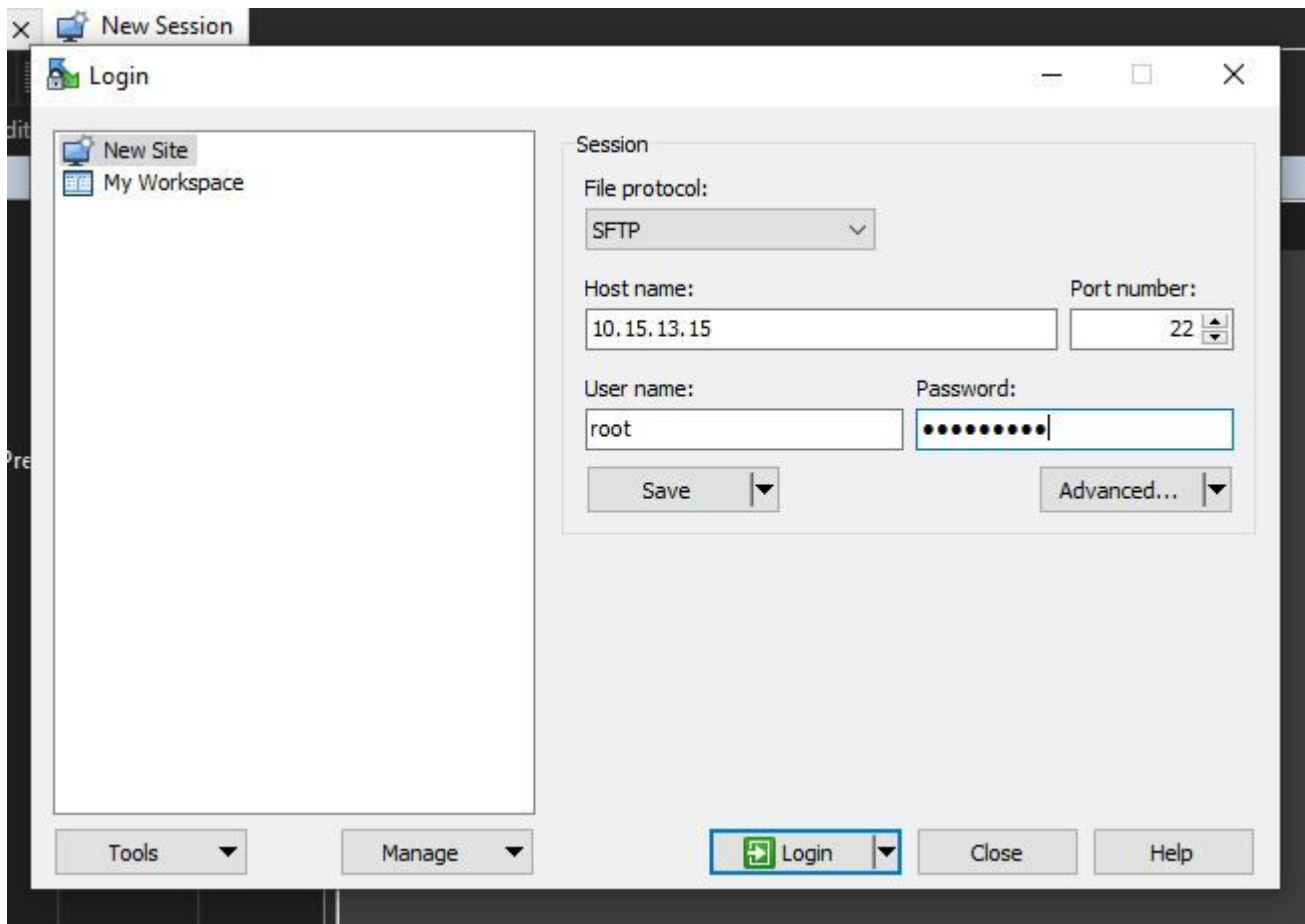
pwd command used to know the path

pwd command output

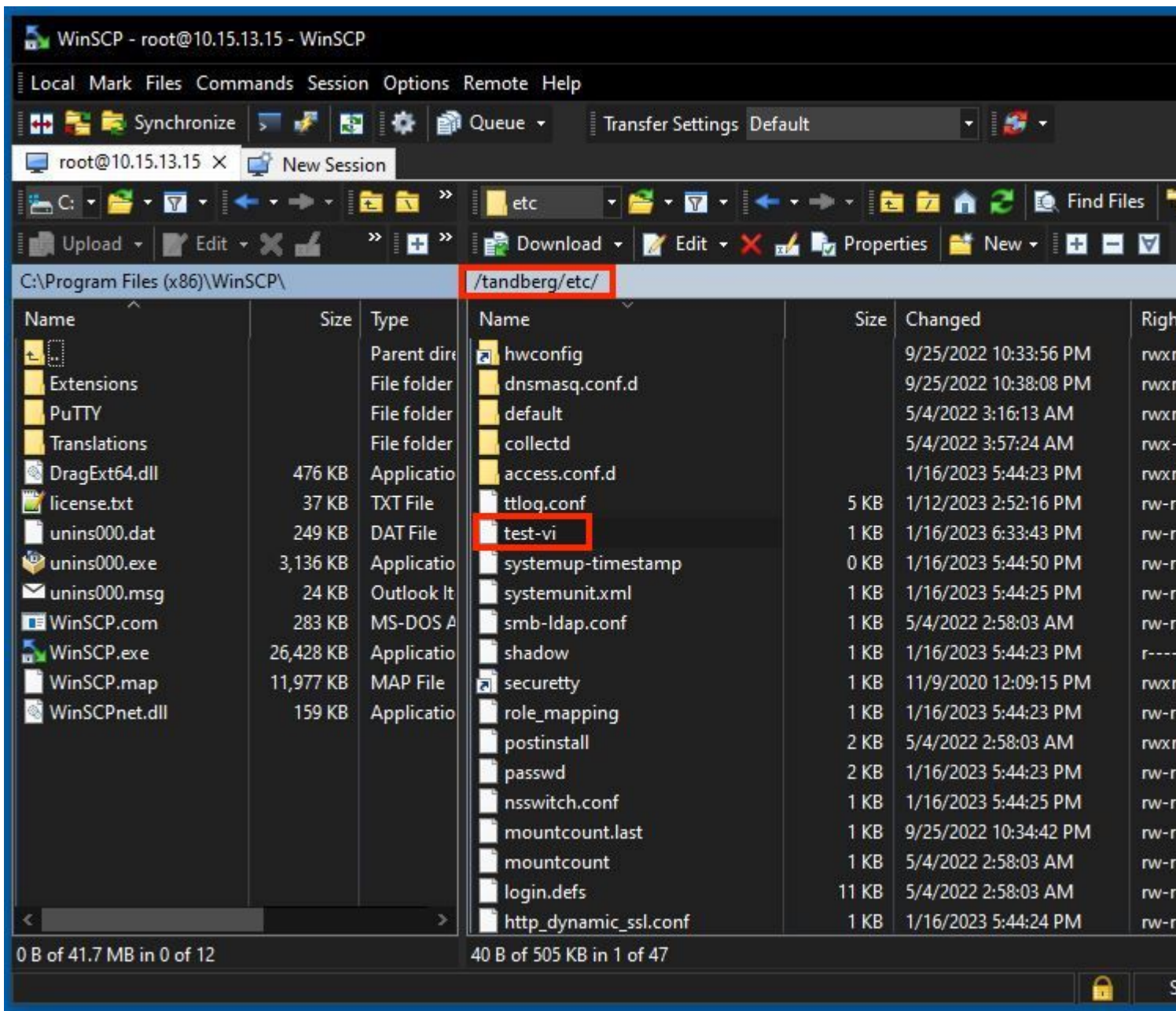
Accéder à un fichier

Une fois que vous avez navigué vers le répertoire correct, exécutez la commande **vi <nom-fichier>** pour l'ouvrir. Par défaut Vi Editor est dans la zone Command Mode:

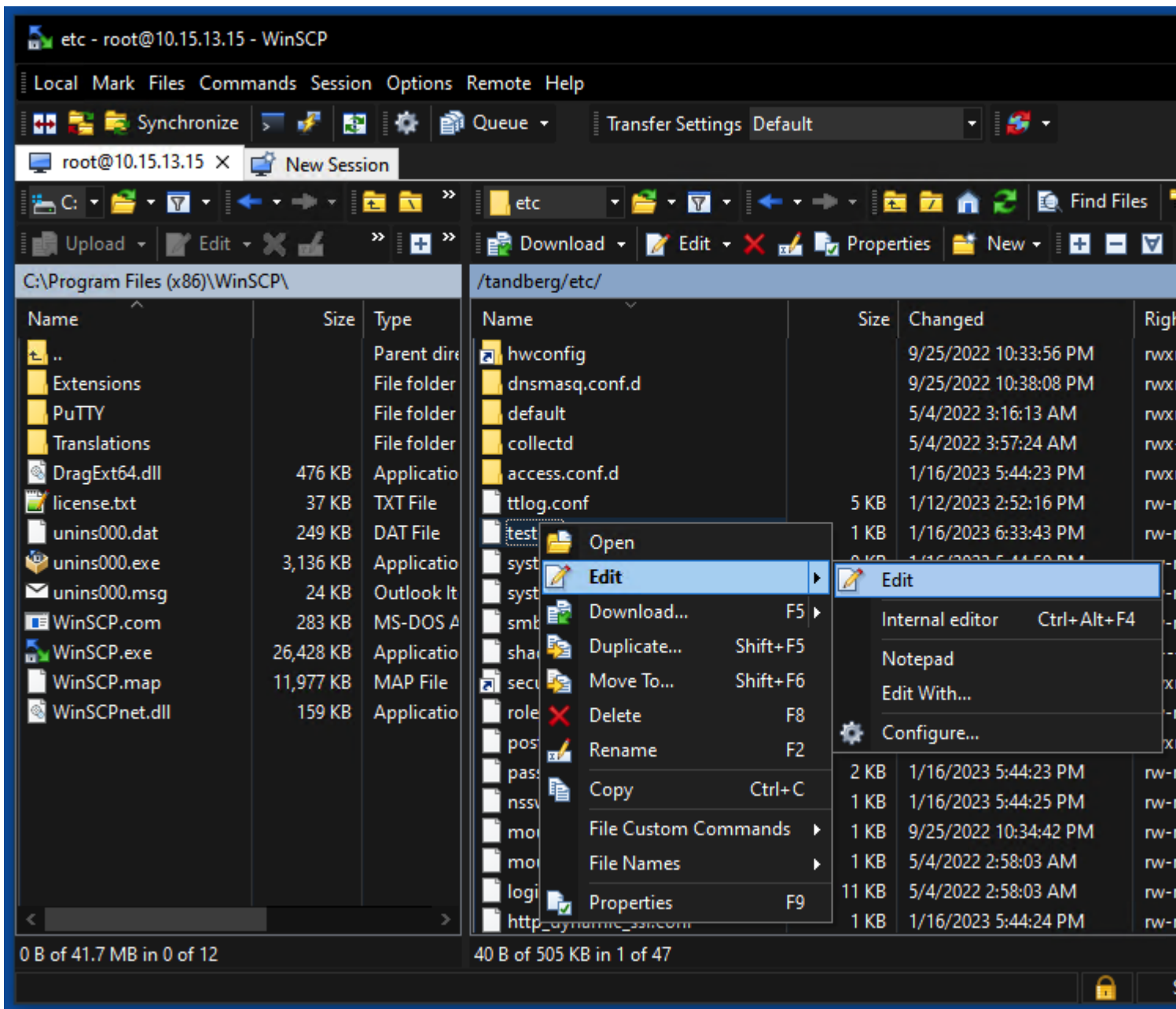
```
10.15.13.15 - PuTTY
~/etc #
~/etc # vi test-vi
```

WinSCP vous permet de naviguer dans Expressway comme s'il s'agissait d'un dossier Windows sur n'importe quel PC Windows. Cette image montre les fichiers sur le chemin/tandberg/etc où le test-vi est stocké.



Double-cliquez ou cliquez avec le bouton droit sur > **Modifier** > **Modifier** pour ouvrir un éditeur interne, qui vous permet de modifier le fichier et de l'enregistrer en même temps.



Cette image montre la même sortie de fichier, avec une nouvelle ligne : test line 6 added by the use of the WinSCP editor.

Le fichier avec une nouvelle ligne peut être enregistré en utilisant la même WinSCP éditeur de texte.

```
/tandberg/etc/test-vi - root@10.15.13.15 - Editor - WinSCP
test line 1
test line 2

test in line 4

test line 6 added using WinSCP editor|
Line: 6/6 Column: 38 Encoding: 1252 (ANSI - La Modified
```

Vérifier

Comment vérifier les modifications apportées aux fichiers

L'utilisation de Vi Editor est une façon, mais il y a une autre commande Linux qui peut être utilisée. La commande vous permet uniquement d'imprimer le contenu d'un fichier dans le flux de sortie standard.

Exécutez la commande `cat test-vi` dans le même répertoire que le fichier.

Remarque : le chemin peut également être ajouté à la `cat` command plutôt. Pour accéder au répertoire, utilisez la commande `cd` command. Exemple : `cat /tandberg/etc/test-vi`.

```
10.15.13.15 - PuTTY
~/etc #
~/etc # cat test-vi
test line 1
test line 2

test in line 4

test line 6 added using WinSCP editor
~/etc # █
```

Ressources supplémentaires

[Commandes Linux de base](#)

[Commandes Vi De Base](#)

À propos de cette traduction

Cisco a traduit ce document en traduction automatisée vérifiée par une personne dans le cadre d'un service mondial permettant à nos utilisateurs d'obtenir le contenu d'assistance dans leur propre langue.

Il convient cependant de noter que même la meilleure traduction automatisée ne sera pas aussi précise que celle fournie par un traducteur professionnel.