

# Montage mural du point d'accès WAP150

## Objectif

Le point d'accès double radio sans fil AC/N WAP150 avec PoE peut être physiquement installé de deux manières :

Placez horizontalement le WAP150 sur une surface plane.

Montez le WAP150 au mur.

Cet article explique comment monter le WAP150 à l'aide des orifices de montage mural du capot inférieur.

**Note:** Les accessoires de montage mural sont fournis par l'utilisateur.

## Périphériques pertinents

- WAP150

## Version du logiciel

- 1.0.0.13

## Montage mural de votre WAP150

### Conseils de placement

La température ambiante ne doit pas dépasser 40 °C (104 °F) pour empêcher la surchauffe du WAP150.

Assurez-vous que l'air circule correctement autour du périphérique.

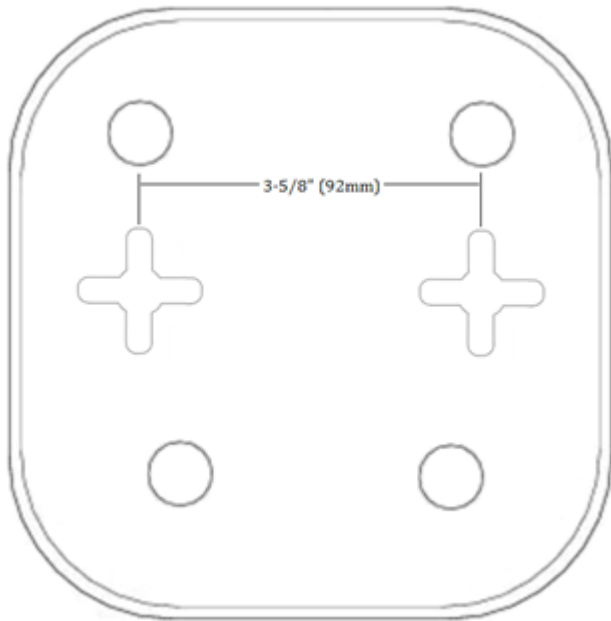
Le WAP150 doit être à niveau, stable et sécurisé pour l'empêcher de glisser ou de se déplacer hors de sa position.

### Monter mural votre WAP

**Attention :** Un montage non sécurisé peut endommager le périphérique ou causer des blessures. Cisco n'est pas responsable des dommages causés par un montage mural non sécurisé.

Étape 1. Déterminez l'emplacement de montage du WAP150.

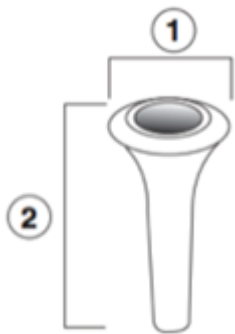
Étape 2. Percez deux trous pilotes sur la surface 3-5/8 " (92 mm) à l'écart de votre WAP.



Étape 3. Insérez un tox (1-2) dans chaque trou, laissant un espace entre la surface et la base de la tête de tox. Voici les dimensions :

1 à 8,0 mm

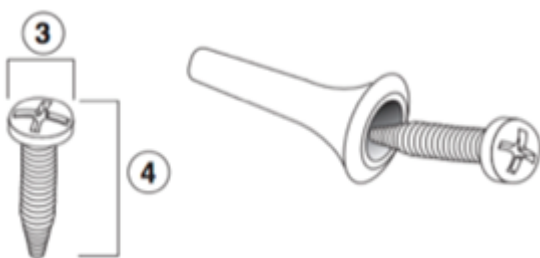
2,87 po/22,0 mm



Étape 4. Insérez une vis (3-4) dans chaque trou inférieur. Voici les dimensions :

3,26 po/6,5 mm

4 - 17,4 mm



Étape 5. Serrez chaque vis et laissez un espace entre la surface du mur et la tête de la vis.

Étape 6. Faites glisser le WAP dans les vis. Serrez ou desserrez les vis selon les besoins pour un ajustement parfait.

Vous devez maintenant avoir correctement monté le WAP150 sur le mur.