

Visionneuse de journaux sur la gamme SPA100

Objectif

Cet article est utile si l'administrateur souhaite vérifier la liste des événements DHCP (Dynamic Host Configuration Protocol) entrants, sortants et enregistrés sur le réseau pour connaître les préoccupations futures, notamment le dépannage du trafic entrant et sortant et garder un oeil sur les différentes adresses IP accessibles sur le réseau. L'objectif de ce document est d'afficher les journaux en ligne et de télécharger le fichier journal système sur l'ordinateur afin que l'administrateur puisse voir le trafic entrant et sortant sur le réseau.

Périphériques pertinents

Gamme · SPA 100

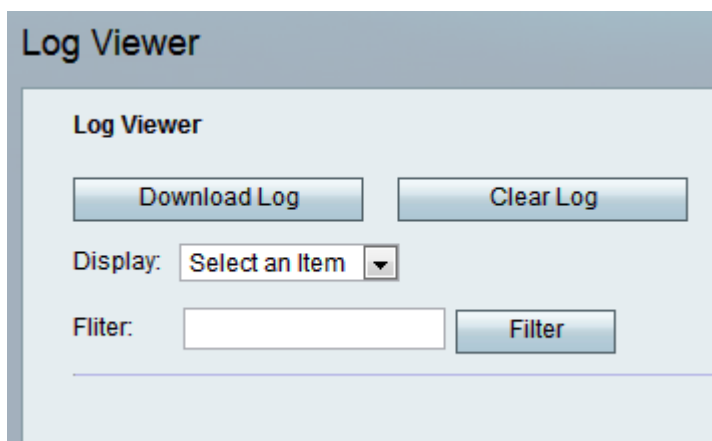
Version du logiciel

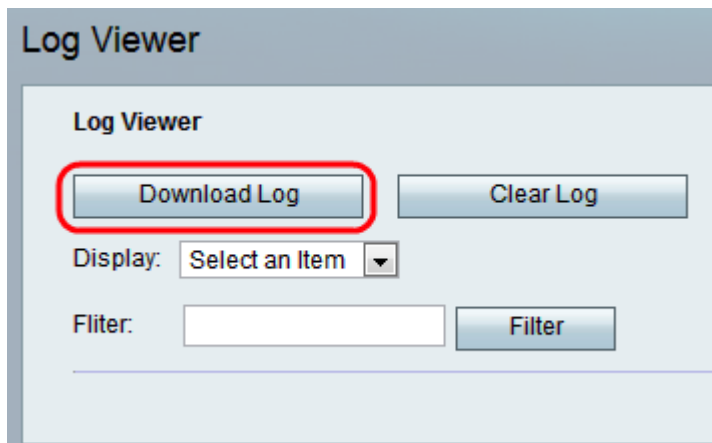
•v 1.1.0

Afficher les journaux

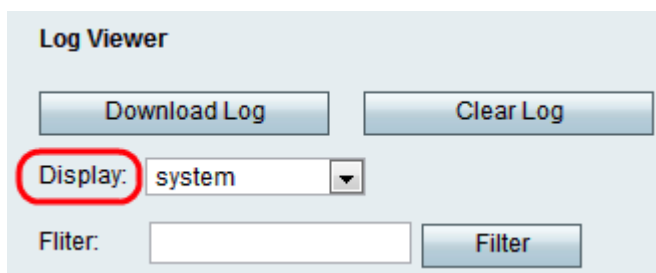
Note: La condition préalable à l'affichage des journaux est d'abord d'activer les journaux sur le périphérique. Pour plus d'informations sur l'activation des journaux sur la gamme SPA100, recherchez l'article *Configurer le module de journalisation sur la gamme SPA100* pour obtenir de l'aide supplémentaire.

Étape 1. Connectez-vous à l'utilitaire de configuration Web et choisissez **Administration > Log > Log Viewer**. La page *Log Viewer* s'ouvre :



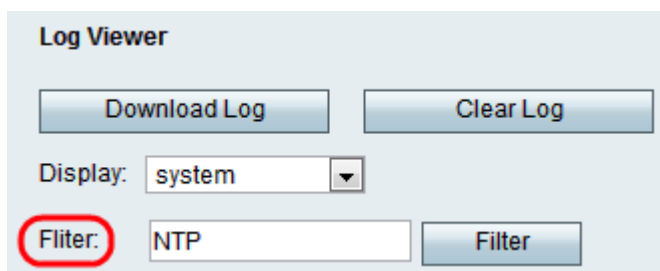


Étape 2. Cliquez sur **Télécharger le journal** pour télécharger le contenu du journal sous forme de fichier sur votre ordinateur. Ceci télécharge tous les types de journaux sous forme de fichier .txt sur l'ordinateur. Le fichier peut être ouvert dans un éditeur de texte tel que le Bloc-notes.

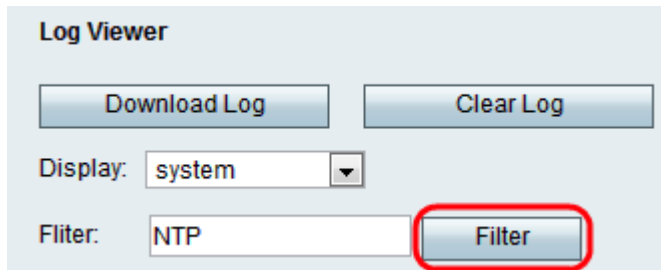


Étape 3. Si l'administrateur souhaite consulter un type particulier de journaux, sélectionnez le type de contenu à afficher dans la liste déroulante Affichage, puis cliquez sur **Télécharger le journal**. Encore une fois, un nouveau fichier .txt est enregistré sur l'ordinateur qui affiche uniquement le contenu de ce type de journal. Les options possibles pour le type de journaux sont les suivantes :

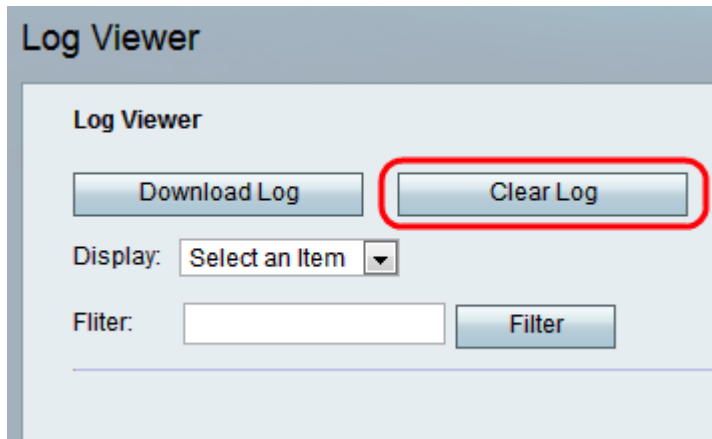
- tout : affiche tous les journaux, du noyau et du système, dans le fichier téléchargé.
- noyau : le noyau est la partie initiale du système d'exploitation chargée dans la mémoire et reste à cet emplacement tout au long de la session. Ce champ affiche uniquement les journaux créés par le noyau.
- System : affiche les journaux des applications de l'espace utilisateur, tels que le protocole NTP (Network Time Protocol), le protocole DHCP (Session and Dynamic Host Configuration Protocol).



Étape 4. L'administrateur peut également saisir un mot clé pour filtrer les entrées du journal qui apparaissent dans le fichier. Saisissez un mot clé que l'administrateur souhaite afficher dans le champ Filtre.



Étape 5. Cliquez sur **Filtrer** pour afficher uniquement les entrées qui incluent le mot clé dans le fichier téléchargé.



Étape 6. (Facultatif) Cliquez sur le bouton **Effacer le journal** pour supprimer tous les journaux enregistrés une fois que l'administrateur a examiné les journaux souhaités.