

# Mise à niveau du micrologiciel sur un commutateur

## Objectif

Le micrologiciel est le programme qui contrôle le fonctionnement et les fonctionnalités du commutateur. C'est la combinaison de logiciels et de matériel qui contient le code du programme et les données stockées pour que le périphérique fonctionne.

La mise à niveau du micrologiciel améliore les performances du périphérique, ce qui peut fournir une sécurité renforcée, de nouvelles fonctionnalités et des corrections de bogues. Ce processus est également nécessaire si vous rencontrez les éléments suivants :

- Déconnexion fréquente du réseau ou connexion intermittente à l'aide du commutateur
- Connexion lente

L'objectif de ce document est de vous montrer comment mettre à niveau le micrologiciel sur votre commutateur.

## Périphériques pertinents

- Gamme Sx250
- Gamme Sx350
- Gamme SG350X
- Gamme Sx550X

## Version du logiciel

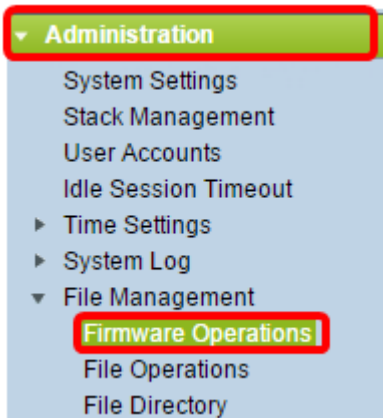
- 2.2.0.66

## Mise à niveau du micrologiciel sur le commutateur

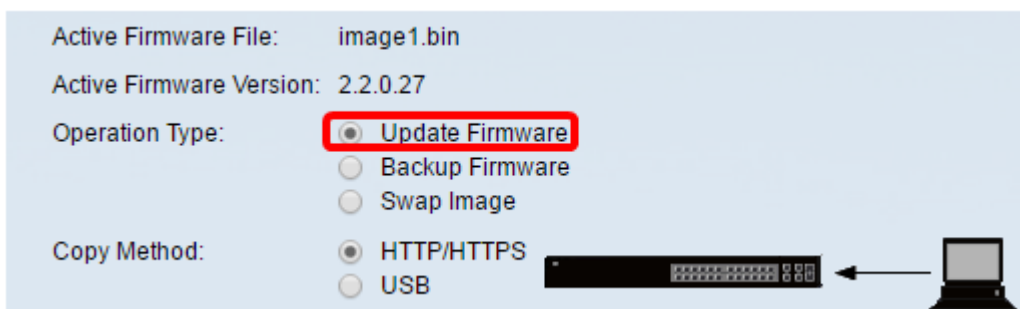
### Mettre à niveau le micrologiciel

**Important :** Avant de continuer, assurez-vous de télécharger d'abord le dernier micrologiciel de votre commutateur à partir du [site Web de Cisco](#). Une fois cette page ouverte, saisissez le nom du produit du commutateur. Par exemple, SF250. À partir de là, sélectionnez le modèle spécifique que vous avez. Sélectionnez le lien Firmware et téléchargez-le. Vous pouvez également suivre les étapes de [Téléchargement et mise à niveau du micrologiciel sur n'importe quel périphérique](#).

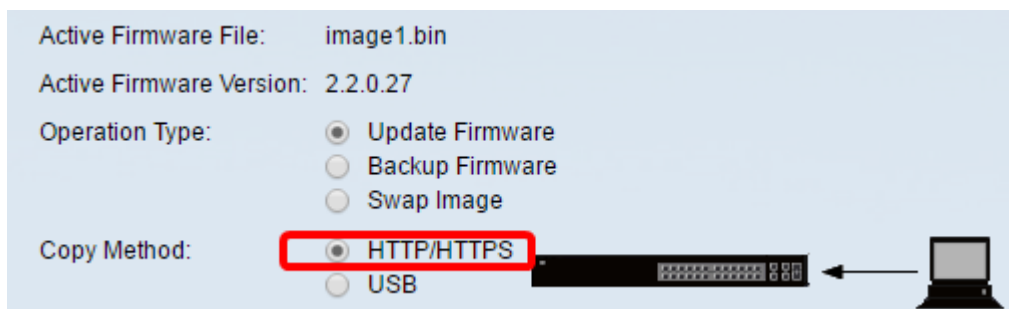
Étape 1. Connectez-vous à l'utilitaire Web du commutateur et choisissez **Administration > File Management > Firmware Operations**.



Étape 2. Cliquez sur la case d'option **Mettre à jour le micrologiciel** en tant que Type d'opération.

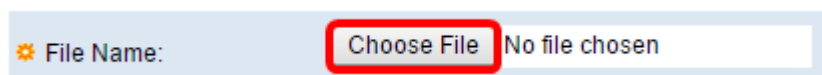


Étape 3. Cliquez sur la case d'option **HTTP/HTTPS** comme méthode de copie.

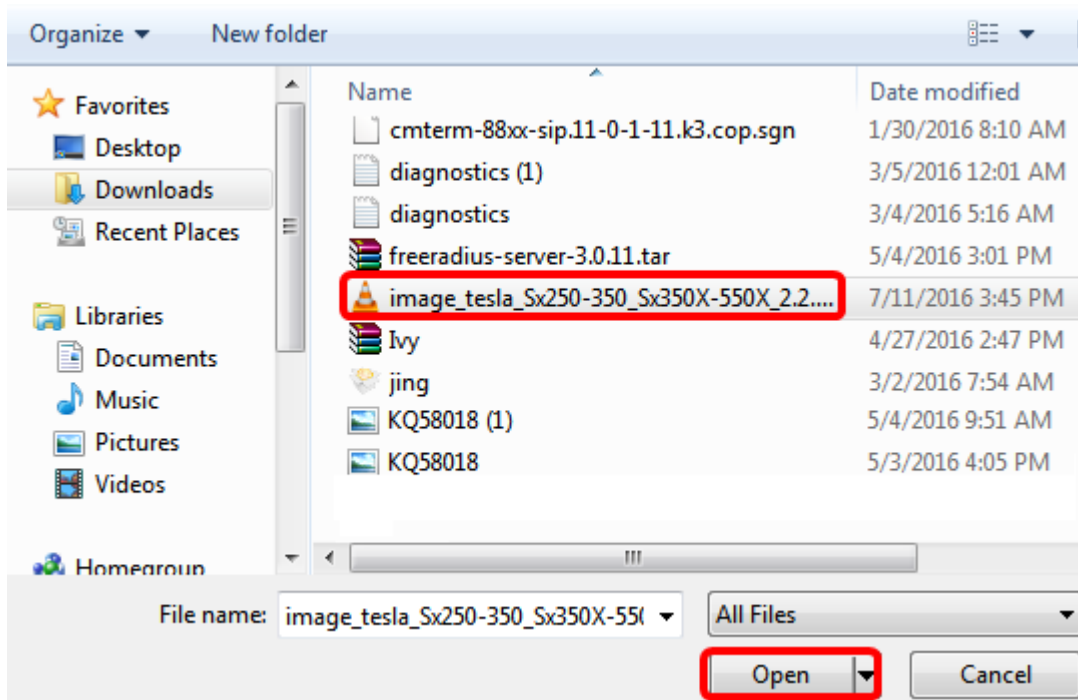


**Remarque :** Choisissez **USB** si vous souhaitez transférer le micrologiciel au commutateur à l'aide d'un lecteur flash USB.

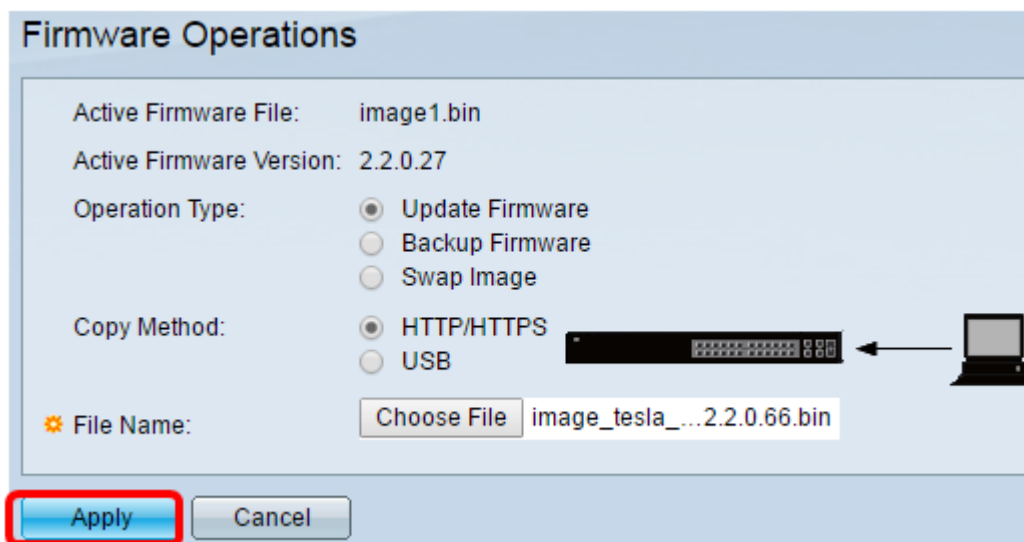
Étape 4. Pour le nom du fichier, cliquez sur **Choisir un fichier** et localisez le fichier du micrologiciel téléchargé précédemment à partir de votre ordinateur.



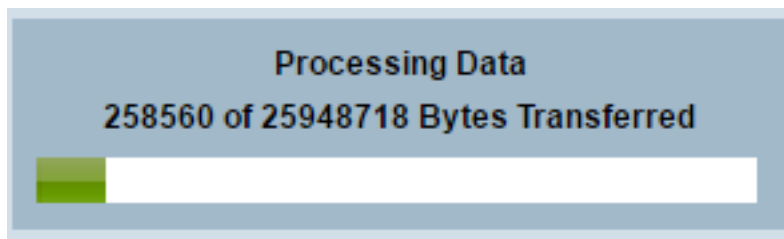
Étape 5. Choisissez le fichier, puis cliquez sur **Ouvrir**.



Étape 6. Cliquez sur Apply.



Une barre de progression s'affiche, indiquant la progression du processus de mise à niveau.



Une fois le processus terminé, la barre de progression disparaît et l'écran indique alors avec une coche que le processus de mise à niveau est réussi.

## Firmware Operations

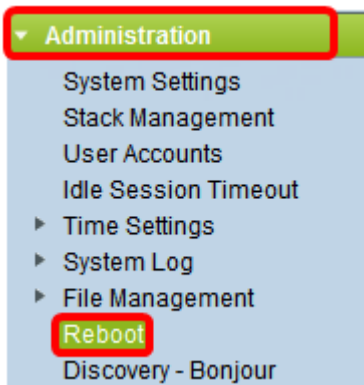


Success.

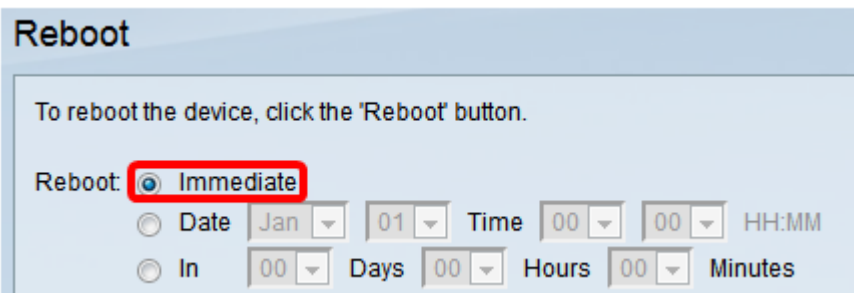
### Redémarrez le commutateur

Pour que la version du micrologiciel mise à niveau soit appliquée, le commutateur doit être redémarré.

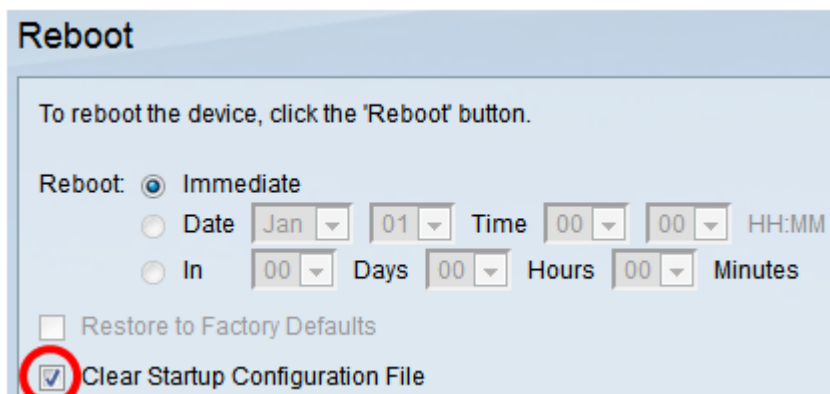
Étape 1. Choisissez **Administration > Reboot**.



Étape 2. Cliquez sur **Immédiat**.



Étape 3. (Facultatif) Cochez la case **Effacer le fichier de configuration de démarrage** pour supprimer la configuration de démarrage une fois le commutateur redémarré. Avec cette option choisie, le commutateur effectue essentiellement une réinitialisation par défaut en usine, car les configurations en cours et de démarrage seront supprimées lors du redémarrage.



Étape 4. Cliquez sur **Redémarrer**.

### Reboot

To reboot the device, click the 'Reboot' button.

Reboot:  Immediate  
 Date   Time   HH:MM  
 In  Days  Hours  Minutes

Restore to Factory Defaults  
 Clear Startup Configuration File

**Reboot** Cancel Reboot Cancel

Le commutateur redémarre ensuite. Ce processus peut prendre quelques minutes.

## Vérifier le nouveau micrologiciel

Pour vérifier si le nouveau micrologiciel a bien été mis à niveau :

Étape 1. Choisissez **Administration > File Management > Firmware Operations**.

- Administration**
  - System Settings
  - Stack Management
  - User Accounts
  - Idle Session Timeout
  - ▶ Time Settings
  - ▶ System Log
  - ▼ File Management
    - Firmware Operations**
    - File Operations
    - File Directory

Étape 2. Vérifiez dans la zone Version du micrologiciel actif si la mise à jour du micrologiciel a été correctement téléchargée sur le commutateur.

### Firmware Operations

Active Firmware File:	image_tesla_Sx250-350_Sx350X-550X_2.2.0.66.bin
Active Firmware Version:	<b>2.2.0.66</b>

Vous devez maintenant avoir correctement mis à niveau le micrologiciel de votre commutateur.