

Découvrez les commutateurs Smart Plus de la gamme Cisco 220



Table des matières

[Introduction](#)

[Caractéristiques du produit](#)

[Vues du produit](#)

[Contenu du package](#)

[Exigences minimales](#)

[Paramètres par défaut](#)

[Détails techniques](#)

Introduction

La gamme Cisco Small Business 220 allie performances et fiabilité. Cette gamme offre des niveaux de sécurité, de gestion et d'évolutivité supérieurs que vous pouvez obtenir à partir d'un commutateur géré, mais en même temps, vous offrant le prix abordable d'un commutateur intelligent, vous permettant de profiter du meilleur des deux types d'expérience.

Caractéristiques du produit

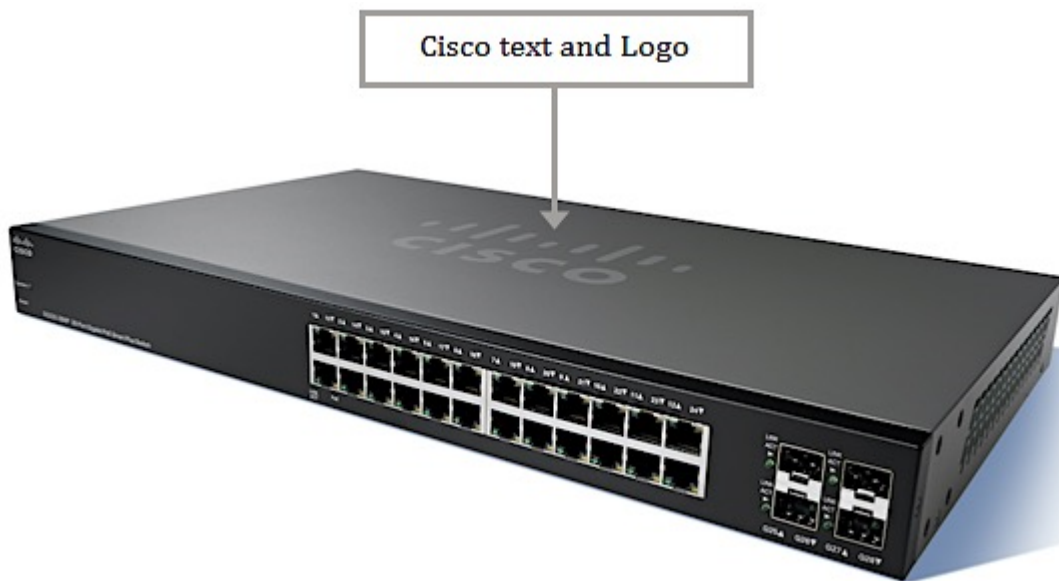
- Niveau de sécurité et d'intelligence supérieur grâce aux listes de contrôle d'accès (ACL) et à la qualité de service (QoS)
- Gestion simple et flexible avec l'utilisation de plusieurs options en dehors de l'interface intuitive basée sur le Web et de l'utilitaire Cisco FindIT, tels que l'interface de ligne de commande (CLI) de Cisco, le protocole SNMP (Simple Network Management Protocol) et l'intégration du système de gestion de réseau local (LMS) Cisco Prime™.
- Power Over Ethernet Plus permet aux données et à l'alimentation de s'exécuter sur un seul câble réseau
- Performances et fiabilité élevées en accélérant les transferts de fichiers et en offrant la flexibilité nécessaire pour gérer et hiérarchiser le trafic à large bande passante

- Efficacité énergétique optimale grâce à la prise en charge de la technologie Energy Efficient Ethernet (IEEE 802.3az) et de la détection d'énergie
- Sécurité réseau améliorée avec listes de contrôle d'accès améliorées, sécurité des ports, VLAN invités, protection BPDU, DOS et bien plus encore
- Configuration et gestion simplifiées grâce à l'utilisation de CDP, LLDP et FindIT Network Management
- Fonctionnalités avancées de gestion du réseau grâce à la prise en charge de la CLI, de la double image, de la configuration double et de l'IPv6
- Ports de liaison ascendante Gigabit supplémentaires
- Prise en charge de la téléphonie IP
- Tranquillité d'esprit et protection des investissements
- Garantie matérielle limitée à vie Cisco
- Assistance supplémentaire

Vues du produit

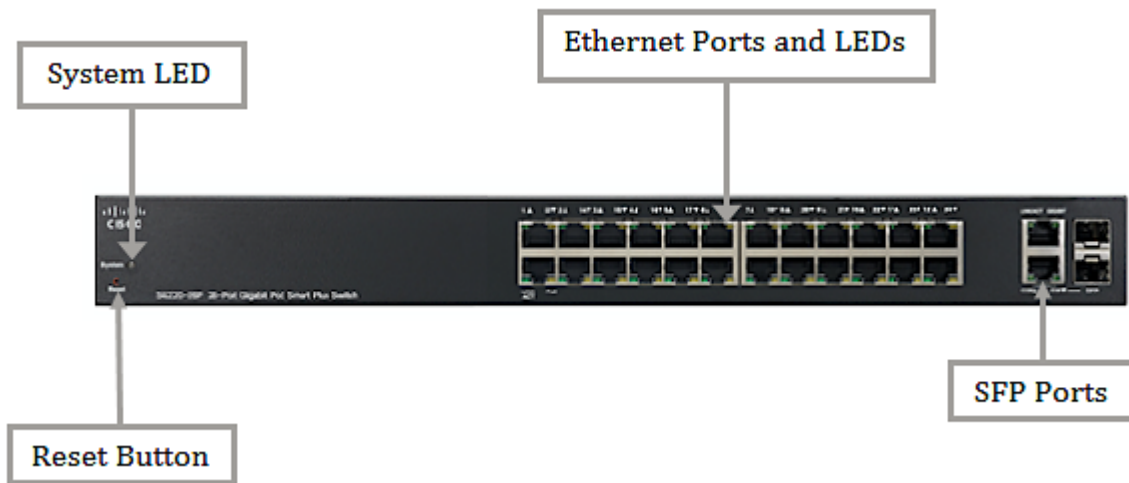
Vue supérieure

Le texte et le logo Cisco sont visibles en haut du périphérique.



Vue avant

Sur la façade avant du périphérique, tous les ports sont visibles à l'aide de leurs voyants DEL. Le nombre de ports et la disponibilité des voyants LED varient en fonction du modèle exact de votre commutateur. Le voyant System (Système) et le bouton Reset (Réinitialisation) sont également visibles sur la façade.






Vue arrière

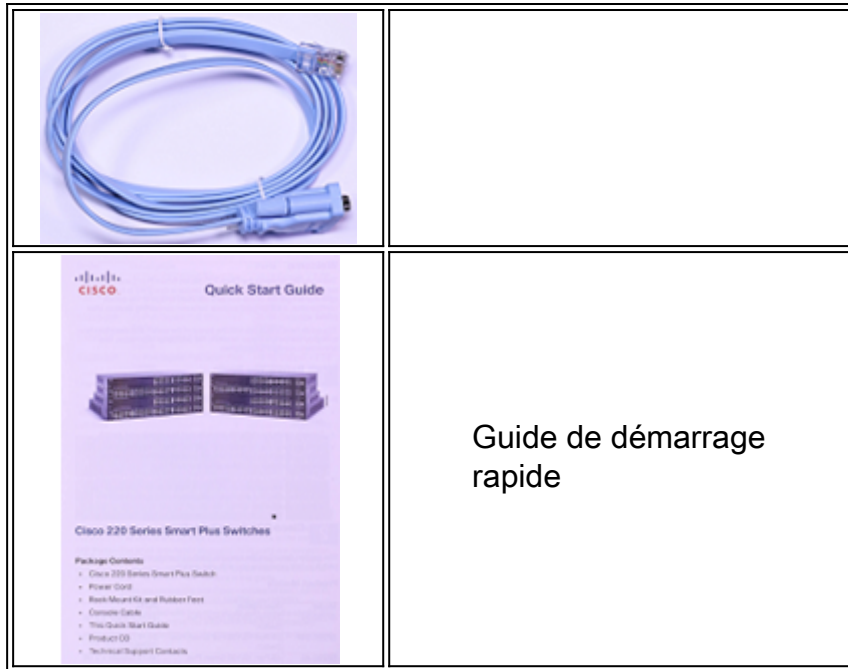
Les ports d'alimentation et de console sont situés à l'arrière du périphérique. Le port de console connecte le commutateur au port série de l'ordinateur à l'aide du câble de console fourni.



Contenu du package

Note: L'apparence réelle des éléments ci-dessous peut varier en fonction du modèle exact de votre périphérique.

	Commutateur Smart Plus Sx220
	Cordon d'alimentation
	CD produit
	Câble console



Exigences minimales

- Commutateur ou routeur avec prise en charge PoE, injecteur PoE ou adaptateur secteur
- Navigateur Web Java pour la configuration Web telle que Mozilla Firefox 20 ou version ultérieure ; Google Chrome 23 ou version ultérieure ; Safari 5.1 ou version ultérieure

Paramètres par défaut

Nom d'utilisateur	cisco
Mot de passe	cisco
Adresse IP LAN	Adresse DHCP attribuée par le serveur
IP LAN par défaut	192.168.1.254

Détails techniques

Bouton Réinitialiser

Le bouton Reset (Réinitialiser) permet de redémarrer ou de réinitialiser le commutateur à l'aide d'une broche ou d'un trombone.



Voyant système

Ce voyant indique l'état du périphérique en fonction de son état.

VERT

- Stable : s'allume et reste fixe lorsque le commutateur est sous tension.
- Clignotement : démarrage, exécution d'auto-tests et/ou acquisition d'une adresse IP.

AMBRE

- Clignotement : détection d'une défaillance matérielle, d'une défaillance du micrologiciel et/ou d'une erreur de fichier de configuration.

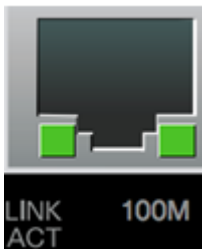
Ports RJ45

Les ports RJ45 ou Ethernet sont les ports où vous connectez vos périphériques réseau tels que les ordinateurs, les imprimantes, les téléphones VoIP, les points d'accès et d'autres périphériques. Pour les modèles de la gamme SF220, ces ports fournissent une vitesse comprise entre 10 et 100 Mbits/s. Pour les modèles de la gamme SG220, ces ports offrent une vitesse de 10 à 1 000 Mbits/s.

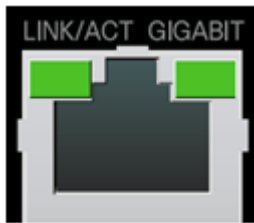
Note: La disponibilité des DEL sur les ports RJ45 décrits ci-dessous dépend du modèle exact de votre commutateur.



- LED LINK/ACT : (Vert) située à gauche du port. La lumière s'allume en permanence lorsqu'une liaison entre le port correspondant et un autre périphérique est détectée. Le voyant clignote lorsque le port passe du trafic.
- DEL PoE (le cas échéant) - (orange) Située à droite du port. La lumière s'allume en permanence lorsque le périphérique connecté au port correspondant est alimenté.



- LED 100M (le cas échéant) - (Vert) Situé à droite du port. La lumière s'allume en permanence lorsqu'un autre périphérique est connecté au port, est sous tension et qu'une liaison de 100 Mbits/s est établie entre les périphériques. La lumière s'éteint lorsque la vitesse de connexion est inférieure à 100 Mbits/s ou que rien n'est connecté au port.



- DEL GIGABIT (le cas échéant) - (Vert) Situé à droite du port. La lumière s'allume en permanence lorsqu'un autre périphérique est connecté au port, est sous tension et qu'une liaison de 1 000 Mbits/s est établie entre les périphériques. . La lumière s'éteint lorsque la vitesse de connexion est inférieure à 1 000 Mbits/s, ou que rien n'est connecté au port.

Ports SFP



- Les ports SFP (Small Form-Pluggable) sont des points de connexion pour les modules afin que le commutateur puisse se connecter à d'autres commutateurs. Ces ports sont également appelés ports mini-GBIC (mini-Gigabit Interface Converter).
- Les ports SFP sont compatibles avec les modules Cisco MFEBX1, MFEFX1, MFELX1, MGBLH1, MGBLX1, MGBSX1, MGE BX1 et MGBT1.
- Le port SFP est partagé avec un autre port RJ-45, appelé port combiné. Lorsque le port SFP est actif, le port RJ-45 adjacent est désactivé.
- Les DEL des ports RJ-45 correspondants clignotent en vert pour répondre au trafic du port SFP.

Note: Pour en savoir plus sur les caractéristiques matérielles et matérielles des commutateurs Smart Plus de la gamme Cisco 220, cliquez [ici](#).

Contenu connexe

[Configuration de l'authentification d'hôte et de session sur les commutateurs des gammes 200, 220 et 300](#)

[Configurer l'authentification des ports 802.1X sur les commutateurs intelligents Cisco Sx220](#)

[Configurer la technologie PoE basée sur l'heure sur le commutateur intelligent de la gamme Cisco 220](#)

[Configurer la gestion temporelle des ports dans le commutateur intelligent de la gamme 220](#)

[Activer la détection de bouclage sur le commutateur intelligent de la gamme Cisco 220](#)