

Prise en charge du dongle sur le RV215W

Objectif

Le routeur VPN sans fil N RV215W offre une connectivité simple, abordable et sécurisée de classe affaires à Internet depuis les petits bureaux et les sites distants. Ce routeur est équipé d'un port USB (Universal Serial Bus) pour une connectivité WAN 3G ou 4G parfaitement adaptée aux régions éloignées ou à une connectivité temporaire.

Cet article répertorie les dongles USB 3G et 4G pris en charge par le routeur, ainsi que les étapes de dépannage à suivre au cas où un dongle USB 3G ou 4G particulier ne fonctionnerait pas avec le routeur RV215.

Note: Tout en essayant de prendre en charge la plupart des dongles 3G et 4G actuellement annoncés par les fournisseurs de services dans différentes parties du monde, il peut être impossible de prendre en charge chaque dongle USB 3G et 4G. Si la liste ne contient aucun dongle pris en charge pour votre emplacement géographique, contactez l'équipe [d'assistance Cisco](#) ou envoyez-nous un e-mail à l'adresse dongle_support@cisco.com. Si les ressources le permettent, Cisco tentera de prendre en charge le dongle dans les futures versions du micrologiciel.

Périphériques pertinents

- RV215W

Version du logiciel

- 1.3.0.8

Dongles USB 3G et 4G pris en charge

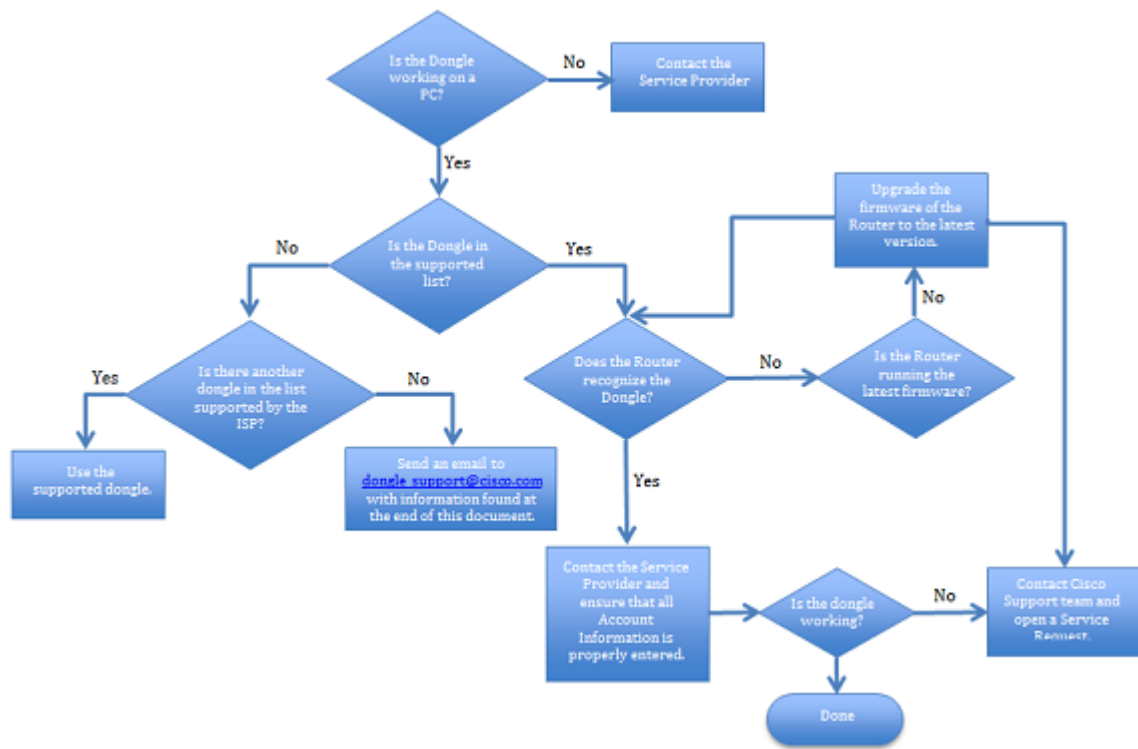
Fabricant	Modèle USB	Technologie
Netgear (Sierra Wireless)	AirCard 320U	4G/LTE
Pantech	UML290	4G/LTE
Huawei	E153	3G
Huawei	E1550	3G

Huawei	E160	3G
Huawei	E160g	3G
Huawei	E170	3G
Huawei	E172	3G
Huawei	E173	3G
Huawei	E173u-1	3G
Huawei	E176	3G
Huawei	E180	3G
Huawei	E182E	3G
Huawei	E220	3G
Huawei	E270	3G
Huawei	E272	3G
Huawei	E367	3G
Huawei	E372	3G
Huawei	E398	3G
Huawei	CE156	3G
Huawei	CE168	3G

Huawei	CE168C	3G
Huawei	CE306	3G
Huawei	K3565	3G
Huawei	K3765	3G
Huawei	K4505	3G
Novatel	MC950D	3G
Novatel	Ovation U720	3G
Novatel	Ovation U727	3G
Novatel	Ovation U760	3G
Option sans fil	QuickSilver iCON 332	3G
Pantech	UM150 VW	3G
Pantech	VZ175VW	3G

Dépannage de la connectivité des dongles USB 3G et 4G

Si un dongle USB 3G ou 4G ne fonctionne pas avec le routeur Cisco RV215W, suivez les étapes ci-dessous pour dépanner la connectivité et contactez l'équipe d'assistance Cisco si vous avez besoin d'une assistance supplémentaire.



Recueillez les informations suivantes avant de contacter Cisco pour obtenir de l'aide :

- Numéro de série du RV215W
- Modèle de dongle USB 3G ou 4G
- Fabricant de dongles USB 3G ou 4G
- Version du micrologiciel ou du pilote de dongle USB 3G ou 4G
- Technologie prise en charge (3G/4G)
- Fournisseur de services
- Pays
- Mode d'adresse IP - DHCP (Dynamic Host Configuration Protocol) ou PPP (Point-to-Point Protocol)
- Informations d'identification du fournisseur d'accès Internet (FAI) : numéro de numérotation, nom de point d'accès (APN), nom d'utilisateur et mot de passe pour accéder au service 3G/4G

Forum aux questions

1. J'ai une clé USB 3G/4G existante qui n'est pas reconnue par le routeur. Que dois-je faire ?

Vérifiez la matrice de prise en charge des dongles USB 3G/4G pour le routeur RV215W pour voir si votre dongle USB figure dans la liste des dongles pris en charge. Si ce n'est pas le cas, recherchez un autre dongle USB dans la liste prise en charge par votre FAI.

2. Mon routeur a reconnu le dongle USB 3G/4G, mais je n'ai pas d'adresse IP. Que dois-je faire ?

Assurez-vous que toutes les informations d'identification liées au FAI (numéro, APN, nom d'utilisateur et mot de passe) sont correctement entrées dans le routeur. Vérifiez également auprès de votre FAI que le dongle USB 3G/4G que vous utilisez est pris en charge et

provisionné.

3. Mon dongle USB 3G/4G ne figure pas dans la liste prise en charge. Que dois-je faire ?

S'il existe un dongle USB 3G/4G de remplacement sur la liste qui est pris en charge par votre FAI, vous pouvez utiliser ce dongle USB. Sinon, envoyez un e-mail à dongle_support@cisco.com. Si les ressources le permettent, Cisco essaiera de prendre en charge les dongles 3G ou 4G dans les futures versions du micrologiciel.

4. J'ai un dongle USB 3G/4G qui figure dans la liste des ports pris en charge. Puis-je l'utiliser avec n'importe quel fournisseur de services ?

Bien que le routeur reconnaisse le dongle USB 3G ou 4G, la connectivité Internet via le dongle dépend de la prise en charge du dongle USB 3G ou 4G par votre FAI. Vous devrez peut-être vérifier auprès de votre FAI pour vous assurer que votre dongle USB 3G ou 4G est pris en charge avant de l'utiliser avec le routeur RV215W.

5. J'ai un dongle USB 3G/4G qui figure dans la liste des ports pris en charge, mais qui n'est pas reconnu par le routeur. Que dois-je faire ?

Les dongles USB 3G ou 4G sont généralement pris en charge par des versions de pilotes spécifiques sur le dongle. Si la version du pilote du dongle est différente de celle prise en charge par le routeur, le dongle USB 3G ou 4G peut fonctionner ou non avec le routeur RV215W. Signalez le problème à l'équipe d'assistance Cisco.