

# Assistant de configuration sur RV215W

## Objectif

L'Assistant de configuration permet à un administrateur réseau de configurer rapidement et facilement les paramètres de base du routeur RV215W. Cet article explique comment configurer l'Assistant de configuration du routeur RV215W.

## Périphériques pertinents

·RV215W

## Version du logiciel

•1.1.0.5

## Configuration VPN avancée

### Configuration du WAN avec DHCP

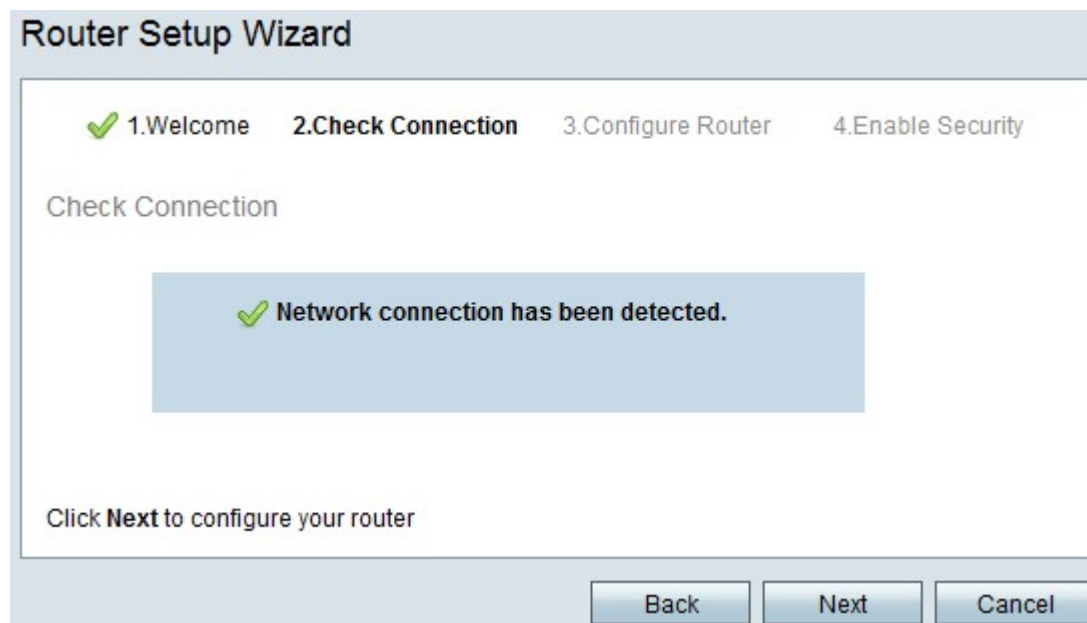
Le protocole DHCP (Dynamic Host Configuration Protocol) vous permet de connecter automatiquement votre routeur à Internet. Le fournisseur d'accès à Internet (FAI) utilise DHCP pour configurer les paramètres du routeur. Suivez cette procédure si votre FAI utilise DHCP pour la connectivité Internet.

Étape 1. Connectez-vous à l'utilitaire de configuration Web et choisissez **Administration > Setup Wizard**. La page *Assistant de configuration* s'ouvre :

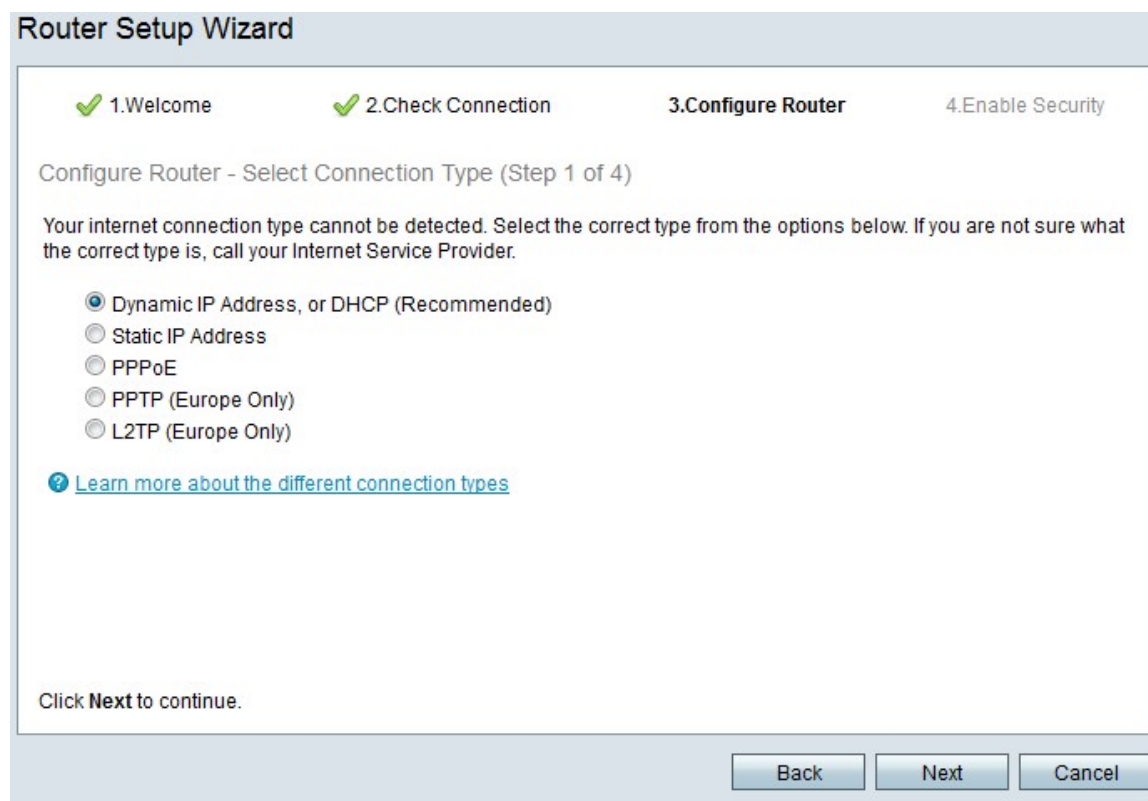


Étape 2. Cochez la case **Ne pas afficher au démarrage** pour empêcher l'affichage de l'Assistant de configuration après la connexion.

Étape 3. Cliquez sur **Next** (Suivant).



Étape 4. Le RV215W recherche une connexion Internet. Une fois terminé, cliquez sur **Suivant**.



Étape 5. Cliquez sur la case d'option **Dynamic IP Address ou DHCP (Recommandé)**.

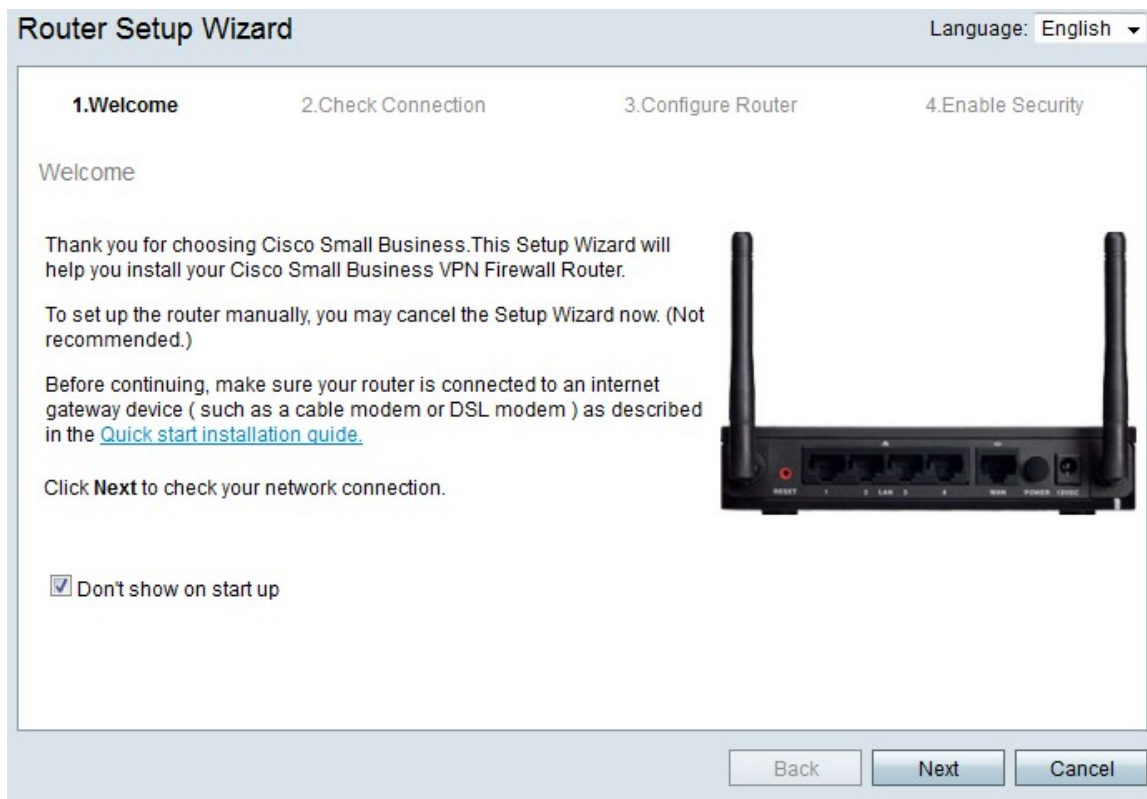
Étape 6. Cliquez sur **Next** (Suivant).

## Configurer le WAN avec une adresse IP statique

Une adresse IP statique est une adresse qui ne change pas. Ces produits doivent

généralement être achetés auprès d'un FAI. Suivez cette procédure si votre FAI utilise des adresses IP statiques pour la connectivité Internet. Cette procédure explique comment configurer une connexion WAN IP statique à l'aide de l'Assistant de configuration.

Étape 1. Connectez-vous à l'utilitaire de configuration Web et choisissez **Administration > Setup Wizard**. La page *Assistant de configuration* s'ouvre :



Router Setup Wizard Language: English

1. Welcome 2. Check Connection 3. Configure Router 4. Enable Security

Welcome

Thank you for choosing Cisco Small Business. This Setup Wizard will help you install your Cisco Small Business VPN Firewall Router.

To set up the router manually, you may cancel the Setup Wizard now. (Not recommended.)

Before continuing, make sure your router is connected to an internet gateway device (such as a cable modem or DSL modem) as described in the [Quick start installation guide](#).

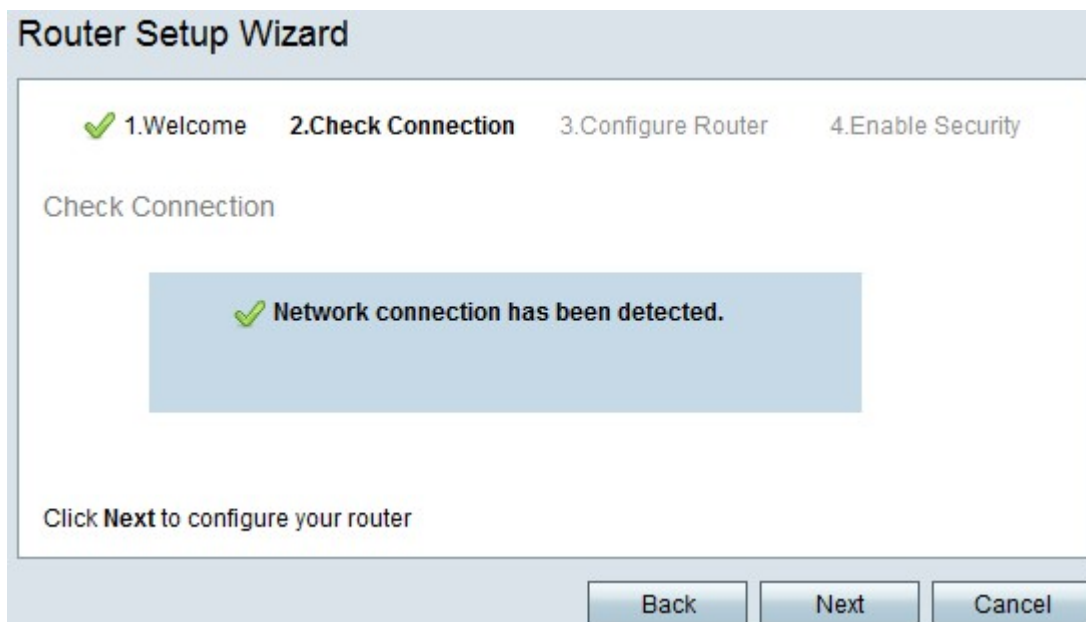
Click **Next** to check your network connection.

Don't show on start up

Back Next Cancel

Étape 2. Cochez la case **Ne pas afficher au démarrage** pour empêcher l'affichage de l'Assistant de configuration après la connexion.

Étape 3. Cliquez sur **Next** (Suivant).



Router Setup Wizard

✓ 1. Welcome 2. Check Connection 3. Configure Router 4. Enable Security

Check Connection

✓ Network connection has been detected.

Click **Next** to configure your router

Back Next Cancel

Étape 4. Le RV215W recherche une connexion Internet. Une fois terminé, cliquez sur **Suivant**.

### Router Setup Wizard

1. Welcome     
 2. Check Connection     
**3. Configure Router**     
 4. Enable Security

Configure Router - Select Connection Type (Step 1 of 4)

Your internet connection type cannot be detected. Select the correct type from the options below. If you are not sure what the correct type is, call your Internet Service Provider.

- Dynamic IP Address, or DHCP (Recommended)
- Static IP Address
- PPPoE
- PPTP (Europe Only)
- L2TP (Europe Only)

[Learn more about the different connection types](#)

Click **Next** to continue.

Étape 5. Cliquez sur la case d'option **Static IP**.

Étape 6. Cliquez sur **Next** (Suivant).

### Router Setup Wizard

1. Welcome     
 2. Check Connection     
**3. Configure Router**     
 4. Enable Security

Configure Router - Settings for your Static Account (Step 2 of 4)

To set up your connection to the Internet, enter the following information.

Static IP Address	209	165	200	226
Subnet Mask	255	255	255	224
Gateway IP	209	165	200	225
DNS	209	165	200	227
Secondary DNS (optional)	209	165	200	228

These details are typically included in the welcome letter you received from your ISP. If you do not have this information, contact your ISP.

Click **Next** to continue.

Étape 7. Dans le champ Static IP Address, saisissez l'adresse IP statique de l'interface WAN.

Étape 8. Dans le champ Subnet Mask (Masque de sous-réseau), saisissez le masque de sous-réseau de l'adresse d'interface WAN statique.

Étape 9. Dans le champ Gateway IP, saisissez l'adresse IP de la passerelle que l'interface WAN doit utiliser pour se connecter à Internet.

Étape 10. Dans le champ DNS, saisissez l'adresse IP du serveur DNS (Domain Name System) principal. Un serveur DNS mappe les noms de domaine aux adresses IP à utiliser par les périphériques réseau.


Étape 11. (Facultatif) Dans le champ Secondary DNS (Secondary DNS) (facultatif), saisissez l'adresse IP du serveur DNS (Domain Name System) secondaire.

Étape 12. Cliquez sur **Next** (Suivant).

## Configuration du WAN avec PPPoE

Le protocole PPPoE (Point-to-Point Protocol over Ethernet) utilise un nom d'utilisateur et un mot de passe simples pour accéder à la connexion Internet du FAI. Suivez cette procédure si votre FAI utilise PPPoE pour la connectivité Internet. La procédure explique comment configurer les paramètres de PPPoE.

Étape 1. Connectez-vous à l'utilitaire de configuration Web et choisissez **Administration > Setup Wizard**. La page *Assistant de configuration* s'ouvre :



Router Setup Wizard Language: English

1. Welcome 2. Check Connection 3. Configure Router 4. Enable Security

Welcome

Thank you for choosing Cisco Small Business. This Setup Wizard will help you install your Cisco Small Business VPN Firewall Router.

To set up the router manually, you may cancel the Setup Wizard now. (Not recommended.)

Before continuing, make sure your router is connected to an internet gateway device (such as a cable modem or DSL modem) as described in the [Quick start installation guide](#).

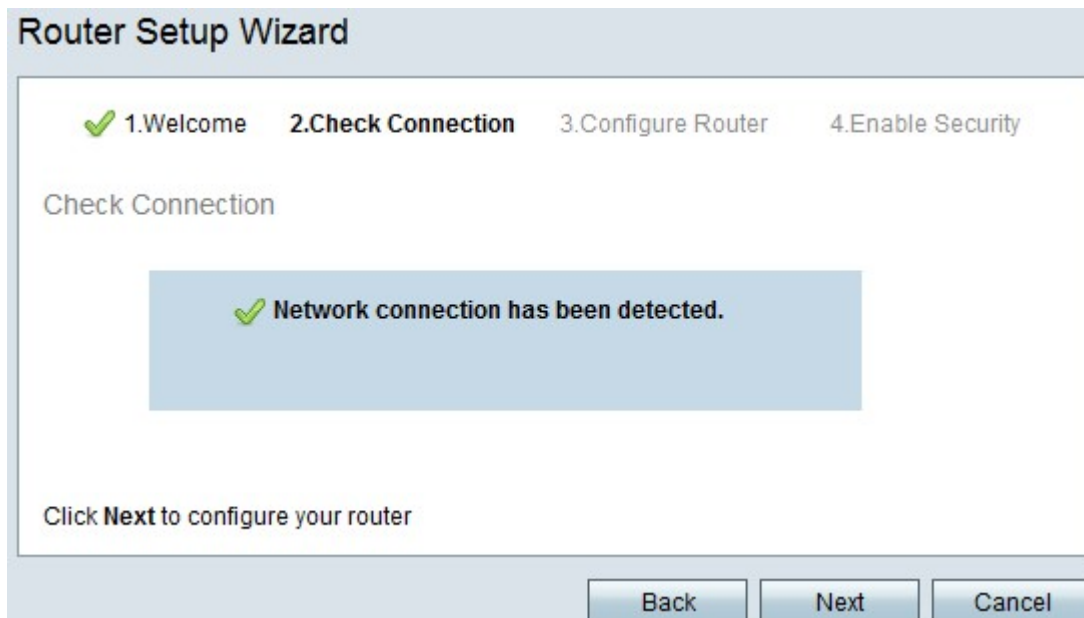
Click **Next** to check your network connection.

Don't show on start up

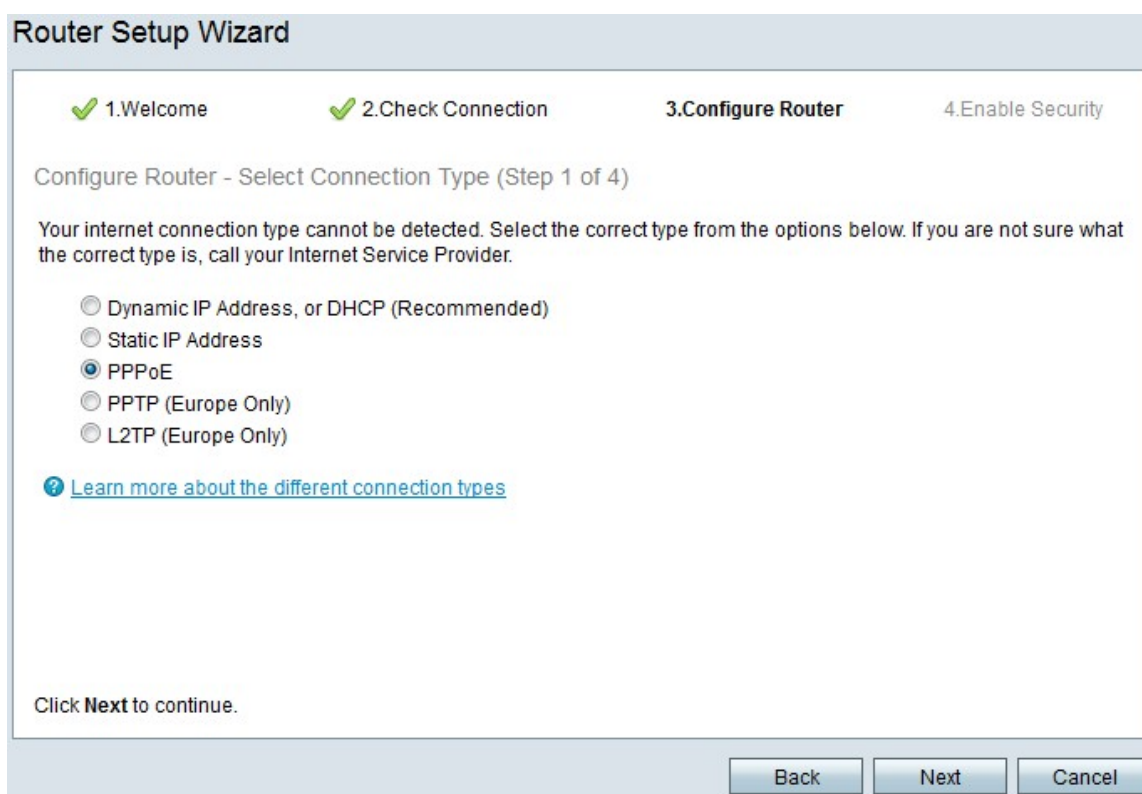
Back Next Cancel

Étape 2. Cochez la case **Ne pas afficher au démarrage** pour empêcher l'affichage de l'Assistant de configuration après la connexion.

Étape 3. Cliquez sur **Next** (Suivant).



Étape 4. Le RV215W recherche une connexion Internet. Une fois terminé, cliquez sur **Suivant**.



Étape 5. Cliquez sur la case d'option **PPPoE**.

Étape 6. Cliquez sur **Next** (Suivant).

**Router Setup Wizard**

✓ 1. Welcome      ✓ 2. Check Connection      **3. Configure Router**      4. Enable Security

Configure Router - Settings for your PPPoE Account (Step 2 of 4)

Enter the settings provided by your Internet Service Provider. Cisco Setup Wizard will configure the router with your account settings, so the router can automatically connect to the Internet for you. You will not longer need to manually enter your PPPoE details in order to connect.

Your account name is usually of the form name@ISPname.net.

Account Name    user@exampleISP.net  
Password        ●●●●●●●●  
Confirm Password ●●●●●●●●

Click **Next** to continue.

Back    Next    Cancel

Étape 7. Dans le champ Account Name (Nom du compte), saisissez le nom du compte enregistré auprès du FAI.

Étape 8. Dans le champ Password (Mot de passe), saisissez le mot de passe du compte PPPoE.

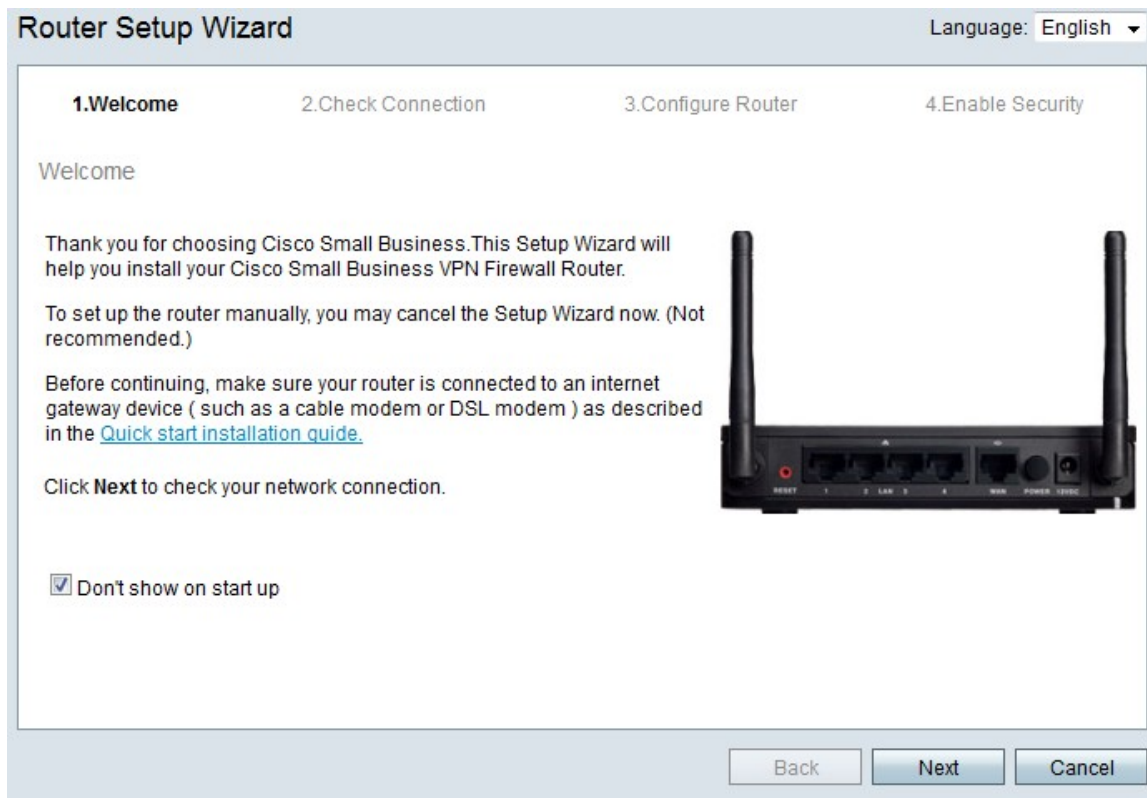
Étape 9. Dans le champ Confirmer le mot de passe, saisissez à nouveau le mot de passe.

Étape 10. Cliquez sur **Next** (Suivant).

## Configuration du WAN avec PPTP

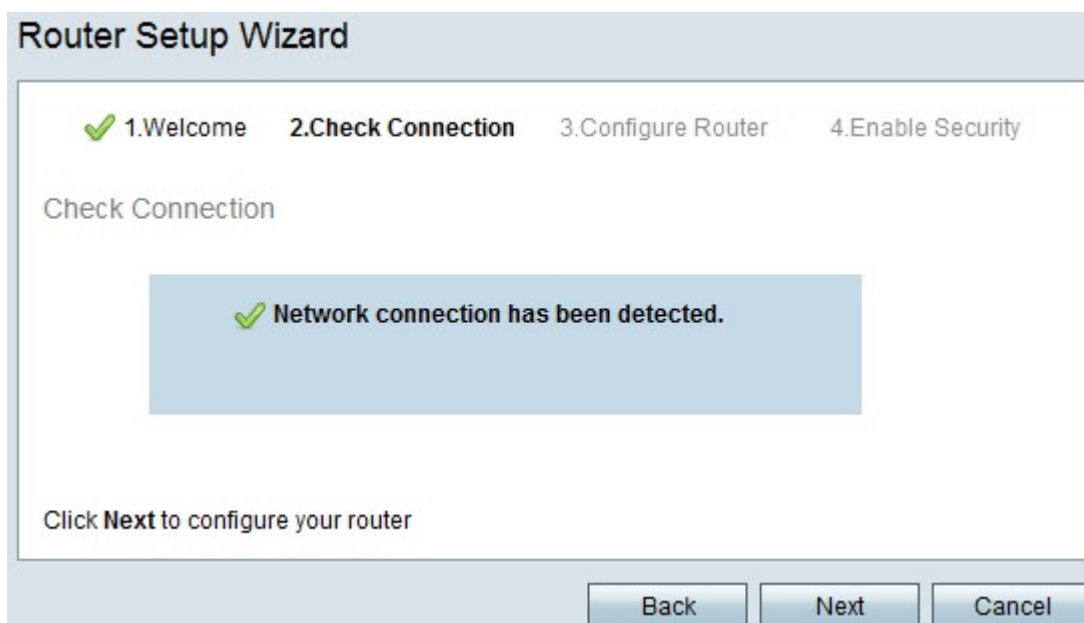
Le protocole PPTP (Point-to-Point Tunneling Protocol) utilise à la fois une adresse IP statique et un compte auprès du FAI pour se connecter à Internet. Suivez cette procédure si votre FAI utilise une connexion PPTP pour la connectivité Internet. Cette procédure explique comment configurer les paramètres pour PPTP.

Étape 1. Connectez-vous à l'utilitaire de configuration Web et choisissez **Administration > Setup Wizard**. La page *Assistant de configuration* s'ouvre :



Étape 2. Cochez la case **Ne pas afficher au démarrage** pour empêcher l'affichage de l'Assistant de configuration après la connexion.

Étape 3. Cliquez sur **Next** (Suivant).



Étape 4. Le RV215W recherche une connexion Internet. Une fois terminé, cliquez sur **Suivant**.



### Router Setup Wizard

1. Welcome     
 2. Check Connection     
**3. Configure Router**     
 4. Enable Security

Configure Router - Select Connection Type (Step 1 of 4)

Your internet connection type cannot be detected. Select the correct type from the options below. If you are not sure what the correct type is, call your Internet Service Provider.

Dynamic IP Address, or DHCP (Recommended)  
 Static IP Address  
 PPPoE  
 PPTP (Europe Only)  
 L2TP (Europe Only)

[Learn more about the different connection types](#)

Click **Next** to continue.

Étape 5. Cliquez sur la case d'option **PPTP (Europe uniquement)**.

Étape 6. Cliquez sur **Next** (Suivant).

### Router Setup Wizard

1. Welcome     
 2. Check Connection     
**3. Configure Router**     
 4. Enable Security

Configure Router - Settings for your PPTP Account (Step 2 of 4)

Enter the settings provided by your Internet Service Provider. Cisco Setup Wizard will configure the router with your account settings, so the router can automatically connect to the Internet for you. You will not longer need to manually enter your PPTP details in order to connect.

Your account name is usually of the form name@ISPname.net.

Account Name	<input type="text" value="user@exampleISP.net"/>	Static IP Address	<input type="text" value="209"/> <input type="text" value="165"/> <input type="text" value="200"/> <input type="text" value="226"/>
Password	<input type="password" value="....."/>	Subnet Mask	<input type="text" value="255"/> <input type="text" value="255"/> <input type="text" value="255"/> <input type="text" value="224"/>
Confirm Password	<input type="password" value="....."/>	Gateway IP	<input type="text" value="209"/> <input type="text" value="165"/> <input type="text" value="200"/> <input type="text" value="225"/>
		Server IP Address	<input type="text" value="209"/> <input type="text" value="165"/> <input type="text" value="200"/> <input type="text" value="227"/>

Click **Next** to continue.

Étape 7. Dans le champ Account Name (Nom du compte), saisissez le nom du compte enregistré auprès du FAI.

Étape 8. Dans le champ Password (Mot de passe), saisissez le mot de passe du compte PPTP.

Étape 9. Dans le champ Confirmer le mot de passe, saisissez à nouveau le mot de passe.

Étape 10. Dans le champ Static IP Address, saisissez l'adresse IP statique de l'interface WAN.

Étape 11. Dans le champ Subnet Mask (Masque de sous-réseau), saisissez le masque de sous-réseau de l'adresse d'interface WAN statique.

Étape 12. Dans le champ Gateway IP, saisissez l'adresse IP de la passerelle que l'interface WAN doit utiliser pour se connecter à Internet.

Étape 13. Dans le champ Serveur, saisissez l'adresse IP du serveur Internet du FAI.

Étape 14. Cliquez sur **Next** (Suivant).

## Configuration du WAN avec L2TP

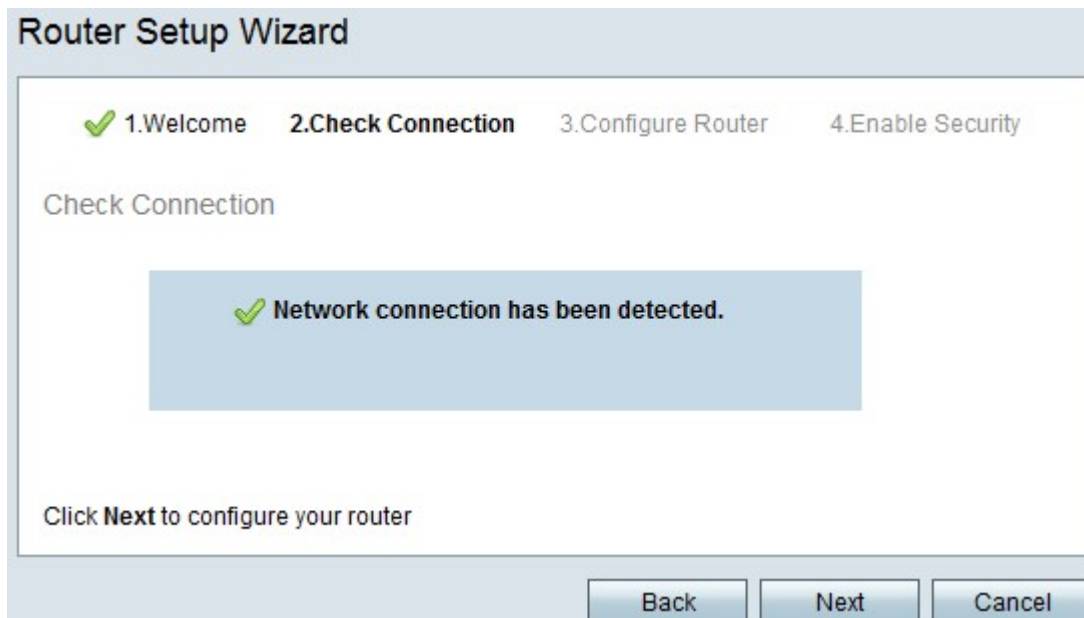
Le protocole L2TP (Layer 2 Tunneling Protocol) utilise également une adresse IP statique et un compte auprès du FAI pour se connecter à Internet. Suivez cette procédure si votre FAI utilise une connexion L2TP pour la connectivité Internet. Cette procédure explique comment configurer les paramètres de L2TP.

Étape 1. Connectez-vous à l'utilitaire de configuration Web et choisissez **Administration > Setup Wizard**. La page *Assistant de configuration* s'ouvre :

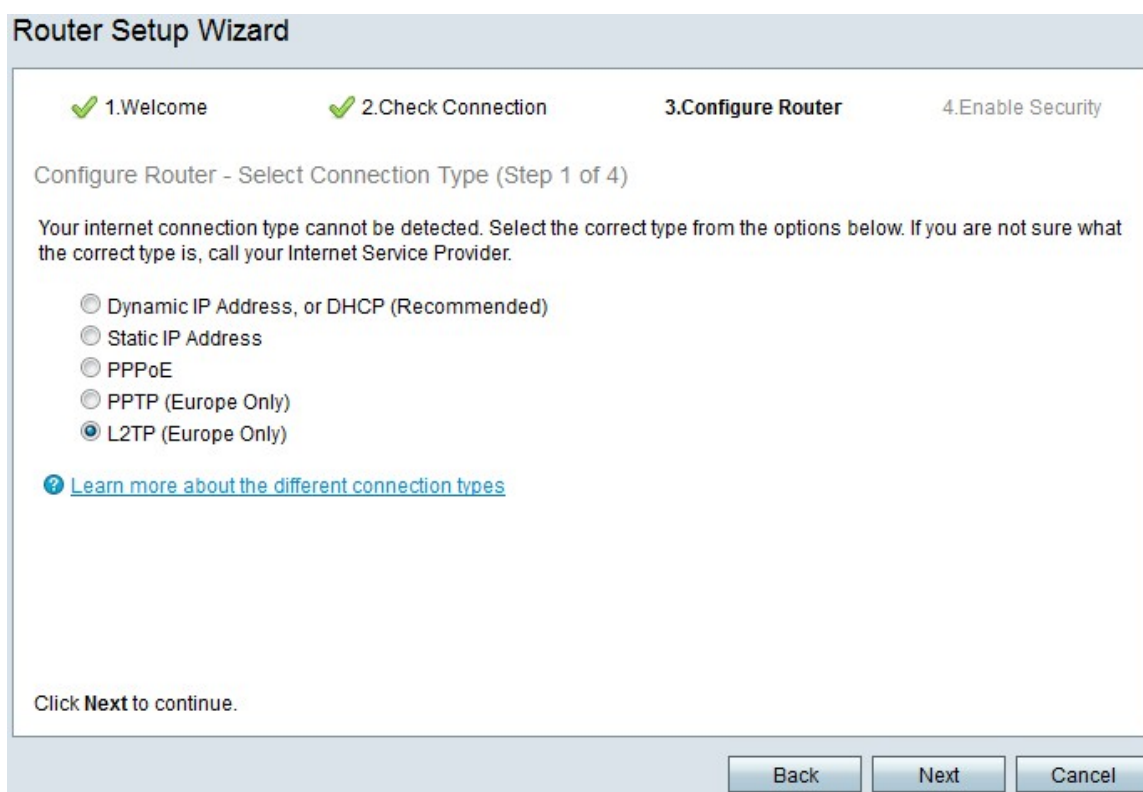


Étape 2. Cochez la case **Ne pas afficher au démarrage** pour empêcher l'affichage de l'Assistant de configuration après la connexion.

Étape 3. Cliquez sur **Next** (Suivant).



Étape 4. Le RV215W recherche une connexion Internet. Une fois terminé, cliquez sur **Suivant**.



Étape 5. Cliquez sur la case d'option **L2TP (Europe uniquement)**.

Étape 6. Cliquez sur **Next** (Suivant).

**Router Setup Wizard**

1. Welcome     
 2. Check Connection     
 3. Configure Router     
 4. Enable Security

Configure Router - Settings for your L2TP Account (Step 2 of 4)

Enter the settings provided by your Internet Service Provider. Cisco Setup Wizard will configure the router with your account settings, so the router can automatically connect to the Internet for you. You will not longer need to manually enter your L2TP details in order to connect.

Your account name is usually of the form name@ISPname.net.

Account Name	<input type="text" value="user@exampleISP.net"/>	Static IP Address	<input type="text" value="209"/>	<input type="text" value="165"/>	<input type="text" value="200"/>	<input type="text" value="226"/>
Password	<input type="password" value="••••••••"/>	Subnet Mask	<input type="text" value="255"/>	<input type="text" value="255"/>	<input type="text" value="255"/>	<input type="text" value="224"/>
Confirm Password	<input type="password" value="••••••••"/>	Gateway IP	<input type="text" value="209"/>	<input type="text" value="165"/>	<input type="text" value="200"/>	<input type="text" value="225"/>
		Server IP Address	<input type="text" value="209"/>	<input type="text" value="165"/>	<input type="text" value="200"/>	<input type="text" value="227"/>

Click **Next** to continue.

Étape 7. Dans le champ Account Name (Nom du compte), saisissez le nom du compte enregistré auprès du FAI.

Étape 8. Dans le champ Password (Mot de passe), saisissez le mot de passe du compte L2TP.

Étape 9. Dans le champ Confirmer le mot de passe, saisissez à nouveau le mot de passe.

Étape 10. Dans le champ Static IP Address, saisissez l'adresse IP statique de l'interface WAN.

Étape 11. Dans le champ Subnet Mask (Masque de sous-réseau), saisissez le masque de sous-réseau de l'adresse d'interface WAN statique.

Étape 12. Dans le champ Gateway IP, saisissez l'adresse IP de la passerelle que l'interface WAN doit utiliser pour se connecter à Internet.

Étape 13. Dans le champ Serveur, saisissez l'adresse IP du serveur Internet du FAI.

Étape 14. Cliquez sur **Next** (Suivant).

## Paramètres finaux

Effectuez cette procédure après avoir configuré le type de connexion Internet WAN. Cette procédure explique comment configurer les paramètres finaux de l'Assistant de configuration.

### Router Setup Wizard

✓ 1. Welcome   ✓ 2. Check Connection   **3. Configure Router**   4. Enable Security

Configure Router - Set System Date and Time (Step 3 of 4)

Enter the router's time zone, date and time.

Time Zone: (GMT-08:00) Pacific Time (USA & Canada) ▼

Enable Network Time Protocol synchronization

Set the date and time manually, or click [here](#) to import them from your computer

Year: 2012 ▼   Month: 10 ▼   Day: 31 ▼

Time: 03 ▼ : 27 ▼   PM ▼

Click **Next** to continue.

Back   Next   Cancel

Étape 1. Dans la liste déroulante Fuseau horaire, sélectionnez un fuseau horaire à appliquer au RV215W.

Étape 2. Effectuez l'une des actions suivantes :

- Activer la synchronisation du protocole Network Time : cliquez sur cette case d'option pour utiliser une ressource Internet afin de définir la date et l'heure sur le routeur RV215W.
- Définir la date et l'heure manuellement — Cliquez sur cette case d'option pour définir manuellement la date et l'heure sur le routeur RV215W.
- cliquez ici pour les importer à partir de votre ordinateur — Cliquez sur le lien *ici* pour définir automatiquement la date et l'heure de l'ordinateur connecté.

Étape 3. (Facultatif) Si vous avez sélectionné Définir la date et l'heure manuellement à l'étape 2, choisissez la date et l'heure dans les listes déroulantes Année, Mois, Jour et Heure.

Étape 4. Cliquez sur **Next** (Suivant).

### Router Setup Wizard

✓ 1. Welcome      ✓ 2. Check Connection      **3. Configure Router**      4. Enable Security

Configure Router - Set Router MAC Address (Step 4 of 4)

Each device on your network has its own unique identifier called a MAC address. In most cases, you should choose 'Use Default Address.' If your ISP requires you to connect using a specific MAC address, you may change it here.

Choose a MAC Address to use.

Use Default Address (Recommended)  
 Use This Computer's Address  
 Use This Address:

Click **Submit** to configure your new Cisco router.

Étape 5. Sélectionnez une case d'option en fonction du type d'adresse MAC souhaité.

- Use Default Address (Recommandé) : cette option définit l'adresse MAC par défaut du RV215W comme adresse MAC du RV215W. Cette option doit être utilisée dans la plupart des situations.
- Use This Computer's Address : cette option définit l'adresse MAC de l'ordinateur connecté en tant qu'adresse MAC du routeur RV215W.
- Use This Address : cette option vous permet d'entrer une adresse MAC pour le périphérique à utiliser. Utilisez cette option si votre FAI exige que le routeur RV215W possède une adresse MAC spécifique

### Router Setup Wizard

✓ 1>Welcome    ✓ 2.Check Connection    **3.Configure Router**    4.Enable Security

Configure Router - Set Router MAC Address (Step 4 of 4)

Each device on your network has its own unique identifier called a MAC address. In most cases, you should choose 'Use Default Address.' If your ISP requires you to connect using a specific MAC address, you may change it here.

Choose a MAC Address to use.

Use Default Address (Recommended)

Use This Computer's Address

Use This Address:

Click **Submit** to configure your new Cisco router.

Étape 6. (Facultatif) Si vous avez choisi Utiliser cette adresse à l'étape 5, saisissez l'adresse MAC dans le champ de saisie de texte adjacent pour utiliser cette adresse.

Étape 7. Cliquez sur Submit.

### Router Setup Wizard

✓ 1>Welcome    ✓ 2.Check Connection    **3.Configure Router**    4.Enable Security

Configure Router - Update Router Settings

✓ Successfully configured router  
✓ Internet connection detected

The Cisco Setup Wizard has detected your Internet connection.

Click **Next** to configure your network security.

Étape 8. Cliquez sur **Next** (Suivant).

### Router Setup Wizard

✓ 1>Welcome    ✓ 2.Check Connection    ✓ 3.Configure Router    **4.Enable Security**

Enable Security - Set Router Password (Step 1 of 4)

The administrative router password protects your router from unauthorized access. For security reasons, you should change the router password from its default setting. Please write this password down for future reference.

Enter a new router password: (Needs 8 characters composed of lower and upper case letters as well as numbers)

Router Password

Confirm Password

[Learn more about passwords](#)

Disable Password Strength Enforcement

Click **Next** to continue.

Back    Next    Cancel

Étape 9. Dans le champ Router Password (Mot de passe du routeur), saisissez le mot de passe du compte d'administration.

Étape 10. Dans Confirmer le mot de passe, saisissez à nouveau le mot de passe du compte d'administration.

Étape 11. (Facultatif) Cochez la case **Désactiver l'application de contrainte de mot de passe** pour désactiver les exigences de résistance de mot de passe. Cette option rend votre réseau moins sécurisé.

Étape 12. Cliquez sur **Next** (Suivant).



### Router Setup Wizard

✓ 1>Welcome    ✓ 2.Check Connection    ✓ 3.Configure Router    **4.Enable Security**

Enable Security - Name Your Wireless Network (Step 2 of 4)

The name, or SSID, your wireless network identifies your network so that wireless devices can find it.

Enter a name for your wireless network:

Network Name    
 For example: MyNetwork

[Learn more about network names](#)

Click **Next** to continue.

Étape 13. Dans le champ Network Name (Nom du réseau), saisissez le nom du réseau à identifier.

Étape 14. Cliquez sur **Next** (Suivant).

### Router Setup Wizard

✓ 1>Welcome    ✓ 2.Check Connection    ✓ 3.Configure Router    **4.Enable Security**

Enable Security - Secure Your Wireless Network (Step 3 of 4)

Select the type of network security.

Best Security (WPA2 Personal - AES)  
Recommended for new wireless computers and devices. Older wireless devices may not support this option.

Better Security (WPA Personal - TKIP/AES)  
Recommended for older wireless computers and devices that may not support WPA2.

No Security (Not Recommended)

Enter a security key with 8-63 characters or 64 hexadecimal digits, or use the randomly-generated security key below.

 Strong

[Learn more about your network security options](#)

Click **Next** to continue.

Étape 15. Cliquez sur une case d'option en fonction du type de sécurité réseau souhaité.

·sécurité optimale (WPA2 Personal - AES) : cette option est la plus sécurisée pour les réseaux sans fil, mais ne fonctionne pas avec tous les périphériques, en particulier les périphériques plus anciens.

·meilleure sécurité (WPA Personal - TKIP/AES) — Cette option n'est pas aussi sécurisée que WPA2 Personal - AES, mais fonctionne avec la plupart des périphériques.

·No Security (Not Recommended) : cette option n'utilise aucune sécurité pour le réseau sans fil et rend le réseau vulnérable. Cette option n'est pas recommandée.

**Router Setup Wizard**

✓ 1. Welcome    ✓ 2. Check Connection    ✓ 3. Configure Router    **4. Enable Security**

Enable Security - Secure Your Wireless Network (Step 3 of 4)

Select the type of network security.

- Best Security (WPA2 Personal - AES)  
Recommended for new wireless computers and devices. Older wireless devices may not support this option.
- Better Security (WPA Personal - TKIP/AES)  
Recommended for older wireless computers and devices that may not support WPA2.
- No Security (Not Recommended)

Enter a security key with 8-63 characters or 64 hexadecimal digits, or use the randomly-generated security key below.

Strong

[Learn more about your network security options](#)

Click **Next** to continue.

Étape 16. Dans le champ de saisie de texte, saisissez 8 à 63 caractères ou 64 chiffres hexadécimaux pour la clé de sécurité, ou utilisez la clé de sécurité générée automatiquement fournie dans le champ.

Étape 17. Cliquez sur **Next** (Suivant).

### Router Setup Wizard

✓ 1>Welcome    ✓ 2.Check Connection    ✓ 3.Configure Router    **4.Enable Security**

Enable Security - Confirm security Settings (Step 4 of 4)

Please review the followings settings and ensure the data is correct.

Network Name (SSID): MyBusinessNetwork  
Network Security Type: Best Security (WPA2 Personal - AES)  
Security Key: OUREMJ12RDYwRTcwREY5MJY3Qj

Click **Submit** to enable security on your new Cisco router.

Étape 18. Cliquez sur Submit. L'Assistant de configuration finalise vos paramètres.


### Router Setup Wizard


✓ 1>Welcome    ✓ 2.Check Connection    ✓ 3.Configure Router    ✓ 4.Enable Security

Router Setup Complete

✓ Congratulations, your router has been set up successfully. We strongly recommend that you save these settings on your desktop or print them out. You need this information later if you want to add other wireless computers or devices to your network.

Network Name (SSID): MyBusinessNetwork  
Network Security Type: Best Security (WPA2 Personal - AES)  
Security Key: OUREMJ12RDYwRTcwREY5MJY3Qj



 [Save security settings](#)  [Print security settings](#)

Click **Finish** to close this wizard.

Étape 19. Cliquez sur Finish.