

# Dépannage de DLSw

## Contenu

[Contenu du document](#)

[Conditions préalables](#)

[Conditions requises](#)

[Components Used](#)

[Conventions](#)

[Introduction et organigramme](#)

[Informations connexes](#)

## Contenu du document

- [Introduction et organigramme](#)
- [Résolution des problèmes de connectivité IP de DLSw](#)
- [Dépannage de la configuration de DLSw](#)
- [Dépannage de la connectivité du circuit DLSw+Vérifier l'état du circuitDémarrage du circuitCircuit établiconnectedProblèmes DLSw courants](#)
- [Dépannage de l'accessibilité de DLSw](#)
- [Dépannage de DLSw : SDLCDépannage de SDLCType de PUProblèmes courants de SDLCExemples de flux d'établissement de session pour un périphérique PU 2.0Exemples de flux d'établissement de session pour un périphérique PU 2.1Déboguer des événements SDLC ou des paquetsPaquets SDLC pendant DLSw avec SDLC pour PU 2.1](#)
- [Dépannage de DLSw : Interconnexion de réseaux en anneau à jeton et SRBProblèmes d'interconnexion Token Ring et SRBLe routeur ne peut pas se connecter à Token RingÉchec inattendu du routage dans le réseau SRBAucune communication sur SRB](#)
- [Dépannage de DLSw : Ethernet et QLLC \(Qualified Logical Link Control\)EthernetQLLCPrésentation de la mise en oeuvre de QLLC et flux de messagesConnexion QLLC normale PU 2.0 initiée par un périphérique X.25Connexion QLLC normale PU 2.0 initiée par un périphérique LAN PU 2.0 à FEP exécutant l'interface de commutation de paquets NCPConnexion QLLC normale PU 2.1 initiée par un périphérique X.25Connexion QLLC PU 2.1 initiée par le périphérique LANExemple de configuration et de débogage de DLSw/SDLC sur QLLCÉtapes de débogageDébogues QLLC](#)
- [Dépannage de DLSw à l'aide de commandes de débogageDébogagesTraduction multimédia DLSwDLSw Conduite d'une traduction de support inverseTraduction multimédia DLSw localeProblèmes de performances](#)

## Conditions préalables

## Conditions requises

Aucune spécification déterminée n'est requise pour ce document.

## Components Used

Ce document ne se limite pas à des versions logicielles ou matérielles spécifiques, mais à Cisco IOS ? pour exécuter DLSw sur les routeurs Cisco, il est nécessaire d'utiliser le jeu de fonctions IBM.

The information in this document was created from the devices in a specific lab environment. All of the devices used in this document started with a cleared (default) configuration. If your network is live, make sure that you understand the potential impact of any command.

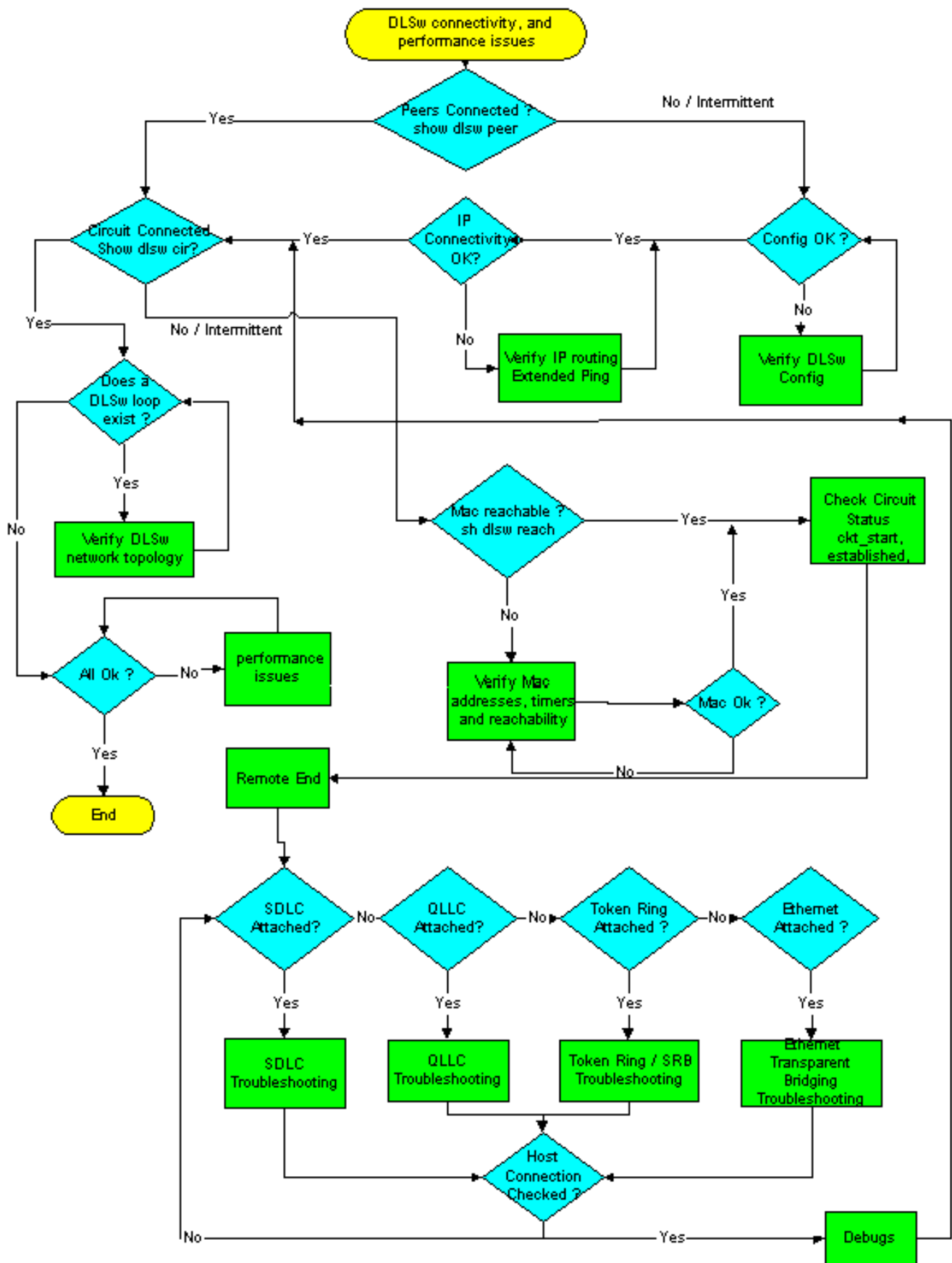
## Conventions

For more information on document conventions, refer to the [Cisco Technical Tips Conventions](#).

## Introduction et organigramme

Ce document fournit des techniques de dépannage et des solutions aux problèmes les plus courants de commutation de liaison de données (DLSw). Naviguez dans ce diagramme de flux pour localiser l'emplacement d'un problème.

Cliquez sur l'un des rectangles verts pour afficher des informations détaillées sur cette étape dans l'organigramme.



## Informations connexes

- [Prise en charge DLSw et DLSw+](#)
- [Assistance technique sur la technologie](#)
- [Assistance sur les produits](#)

- [Support technique - Cisco Systems](#)