

# Diagrama de Flujo de Troubleshooting de Eventos de Error T1

## Contenido

[Introducción](#)

[Antes de comenzar](#)

[Convenciones](#)

[Prerequisites](#)

[Componentes Utilizados](#)

[Diagrama de flujo de resolución de problemas](#)

[Información Relacionada](#)

## [Introducción](#)

Este documento proporciona una diagrama de flujo para resolver los eventos de error T1.

## [Antes de comenzar](#)

### [Convenciones](#)

Para obtener más información sobre las convenciones del documento, consulte [Convenciones de Consejos Técnicos de Cisco](#).

### [Prerequisites](#)

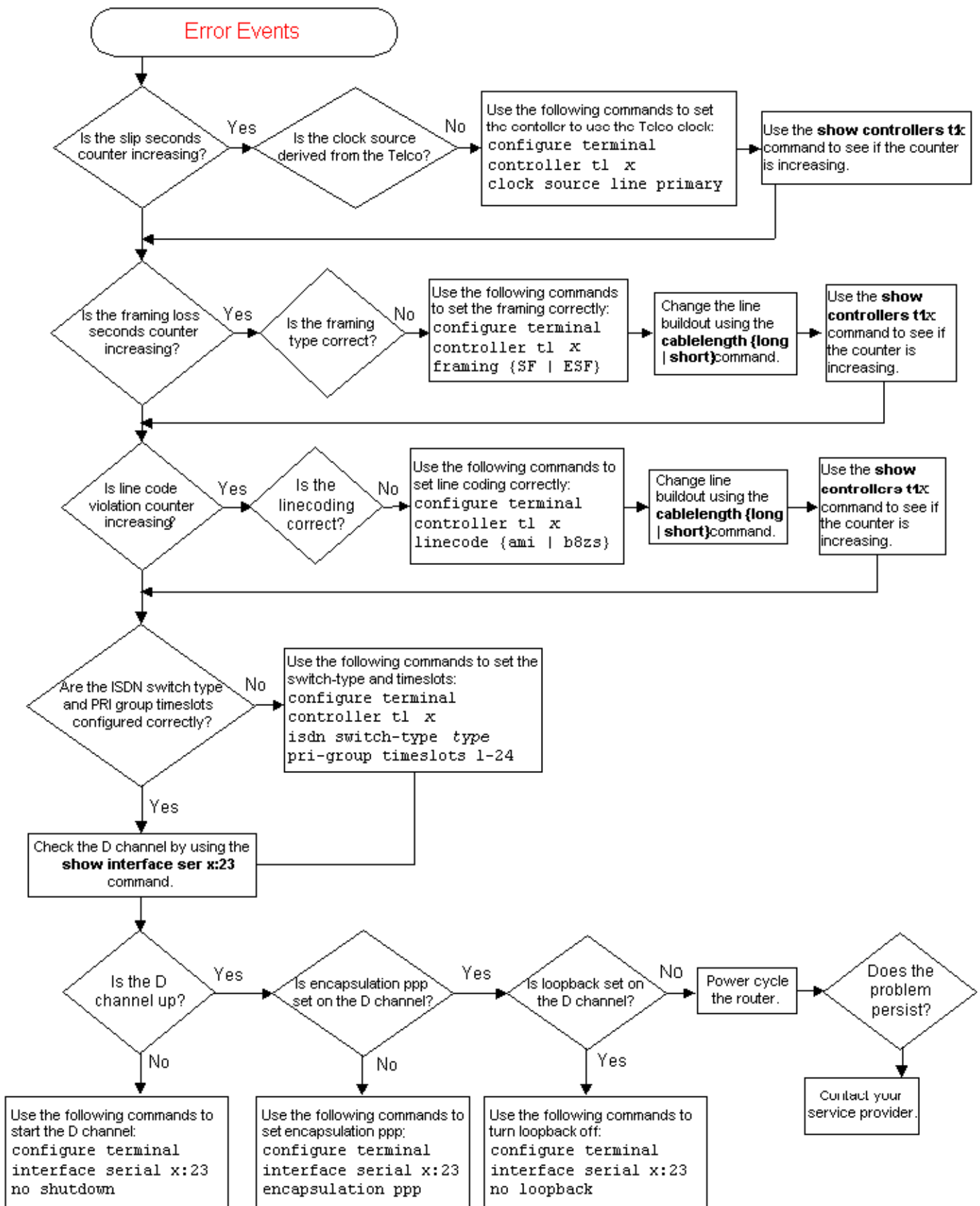
No hay requisitos previos específicos para este documento.

### [Componentes Utilizados](#)

Este documento no tiene restricciones específicas en cuanto a versiones de software y de hardware.

## [Diagrama de flujo de resolución de problemas](#)

Para obtener más información, haga clic en las casillas de comando.



## Información Relacionada

- [Resolución de problemas de T1](#)
- [Resolución de problemas de capa 1 de T1](#)
- [Resolución de problemas de la alarma T1](#)
- [Diagnóstico de T1 PRI](#)

- [Prueba de loopback del conector de hardware](#)
- [Soporte Técnico - Cisco Systems](#)