

Diagrama de flujo de solución de problemas de la alarma E1

Contenido

[Introducción](#)

[Prerequisites](#)

[Requirements](#)

[Componentes Utilizados](#)

[Convenciones](#)

[Diagrama de flujo](#)

[Información Relacionada](#)

[Introducción](#)

Para ver más información sobre las indicaciones de alarma, consulte [Resolución de problemas de alarmas E1](#). Haga clic en la información en rojo para ir al diagrama de flujo siguiente.

[Prerequisites](#)

[Requirements](#)

No hay requisitos específicos para este documento.

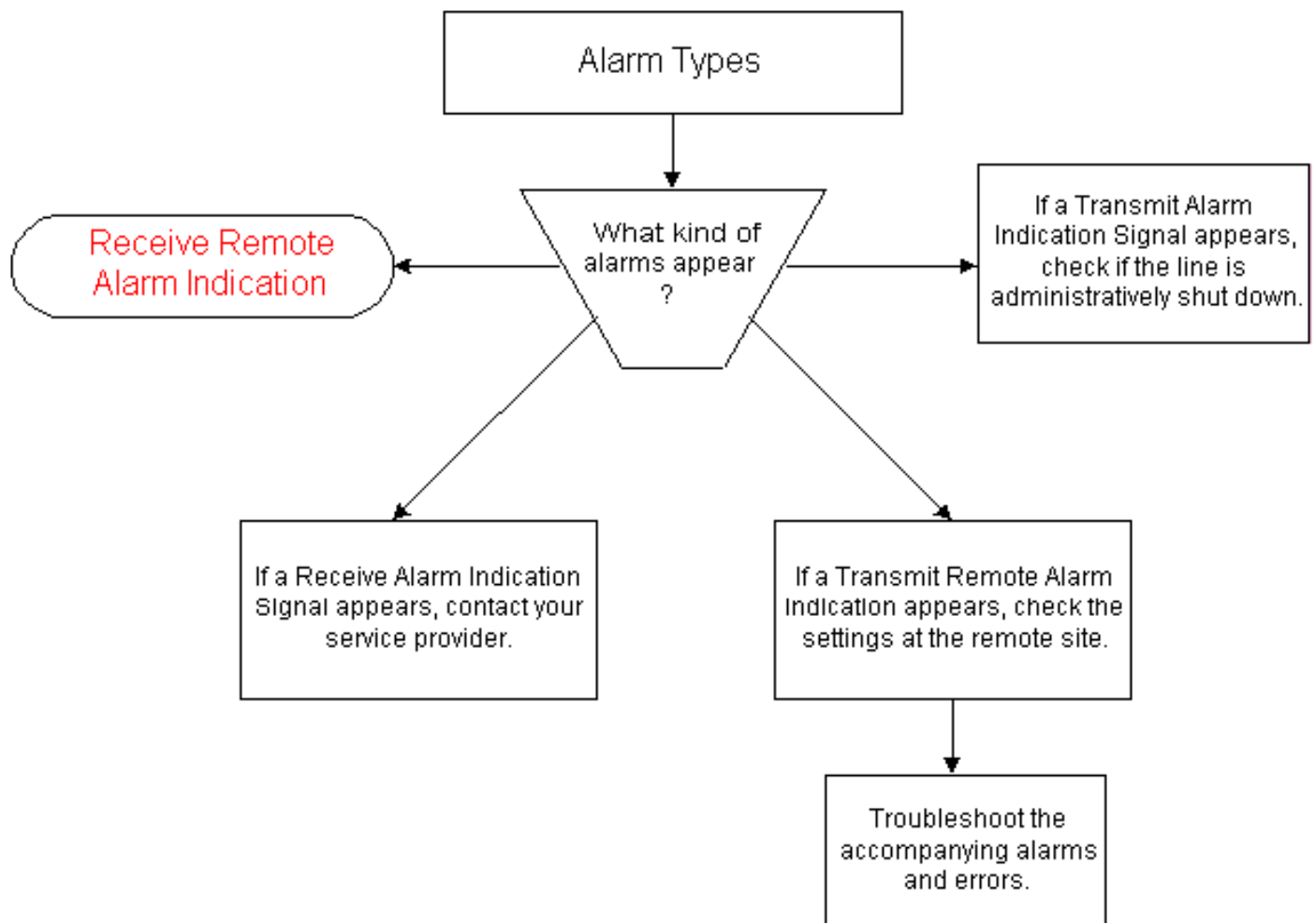
[Componentes Utilizados](#)

Este documento no tiene restricciones específicas en cuanto a versiones de software y de hardware.

[Convenciones](#)

For more information on document conventions, refer to the [Cisco Technical Tips Conventions](#).

[Diagrama de flujo](#)



[Información Relacionada](#)

- [Resolución de problemas de E1](#)
- [Resolución de problemas de la capa 1 de E1](#)
- [Resolución de problemas de eventos de error E1](#)
- [Resolución de problemas de PRI de E1](#)
- [Prueba de loopback del conector de hardware para líneas E1](#)
- [Soporte Técnico - Cisco Systems](#)