

Diagrama de flujo de la formación de tráfico de Frame Relay

Contenido

[Introducción](#)

[Prerequisites](#)

[Requirements](#)

[Componentes Utilizados](#)

[Convenciones](#)

[Diagrama de flujo](#)

[Información Relacionada](#)

[Introducción](#)

El siguiente diagrama de flujo ilustra el flujo de paquetes cuando se implementa el modelado de tráfico de Frame Relay.

[Prerequisites](#)

[Requirements](#)

No hay requisitos específicos para este documento.

[Componentes Utilizados](#)

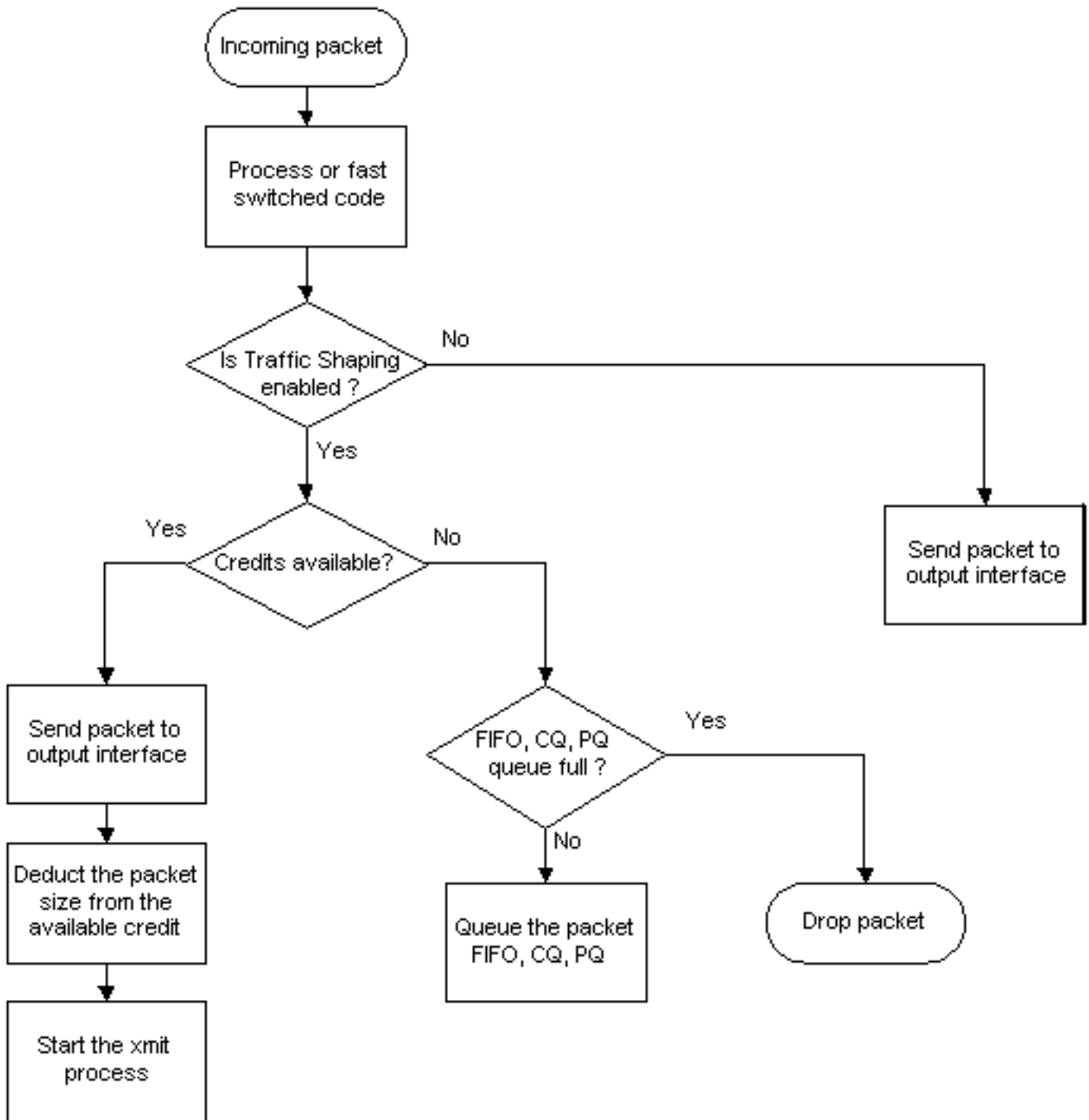
Este documento no tiene restricciones específicas en cuanto a versiones de software y de hardware.

[Convenciones](#)

Para obtener más información sobre las convenciones del documento, consulte [Convenciones de Consejos Técnicos de Cisco](#).

[Diagrama de flujo](#)

Para obtener más información sobre el modelado del tráfico, vea la [Descripción General de Regulación y Modelado](#) de Cisco IOS Software Release 12.2 Mainline.



Los términos utilizados en este diagrama de flujo tienen las siguientes definiciones:

- FIFO: primero en salir
- CQ: envío a cola personalizado
- PQ: cola de prioridad

[Información Relacionada](#)

- [Más información sobre el modelado del tráfico de Frame Relay](#)
- [Formación de tráfico de Frame Relay – Diagrama de flujo Token Bucket](#)
- [Guía de Configuración de Frame Relay](#)
- [Página de soporte de tecnología Frame Relay](#)
- [Soporte Técnico - Cisco Systems](#)