

Resolución de problemas de hardware del Router de transmisión universal VXR uBR72xx / uBR7246 de Cisco

Contenido

[Introducción](#)

[Antes de comenzar](#)

[Convenciones](#)

[prerrequisitos](#)

[Componentes Utilizados](#)

[Diagrama de flujo de resolución de problemas](#)

[Concepto H3](#)

[uBR72xx / uBR7246 VXR No reinicia](#)

[Controle el LED con habilitación I/O y la versión de IOS](#)

[uBR72xx / uBR7246 VXR está atascado en ROMmon](#)

[uBR72xx / uBR7246 VXR está bloqueado en el modo de inicialización](#)

[Investigación adicional](#)

[Mensajes de error que aparecen en la consola](#)

[Falla de hardware](#)

[El subsistema de alimentación eléctrica'](#)

[Subsistema de enfriamiento](#)

[Subsistema del procesador](#)

[Desperfecto del router, caída o CPU elevada uso](#)

[Cablemódems que no se conectan](#)

[Información Relacionada](#)

[Introducción](#)

Este documento proporciona los guías de Consulta de Troubleshooting para algunas de la mayoría de las fallas comunes encontradas con el Cisco uBR72XX/UBR7246 VXR Universal Broadband Router, y los métodos para determinar si el incidente es causado por el hardware o una cierta otra causa. Este documento utiliza un método organigrama-basado que enumere los problemas más comunes encontrados por el Universal Broadband Router, y después recorre el lector abajo de la carta para estrechar abajo el error.

[Antes de comenzar](#)

[Convenciones](#)

Para obtener más información sobre las convenciones del documento, consulte [Convenciones de Consejos Técnicos de Cisco](#).

[prerrequisitos](#)

No hay requisitos previos específicos para este documento.

[Componentes Utilizados](#)

La información que contiene este documento se basa en las versiones de software y hardware indicadas a continuación.

- [Cisco uBR72xx/uBR7246 VXR Universal Broadband Router](#)

La información que se presenta en este documento se originó a partir de dispositivos dentro de un ambiente de laboratorio específico. Todos los dispositivos que se utilizan en este documento se pusieron en funcionamiento con una configuración verificada (predeterminada). Si la red está funcionando, asegúrese de haber comprendido el impacto que puede tener un comando antes de ejecutarlo.

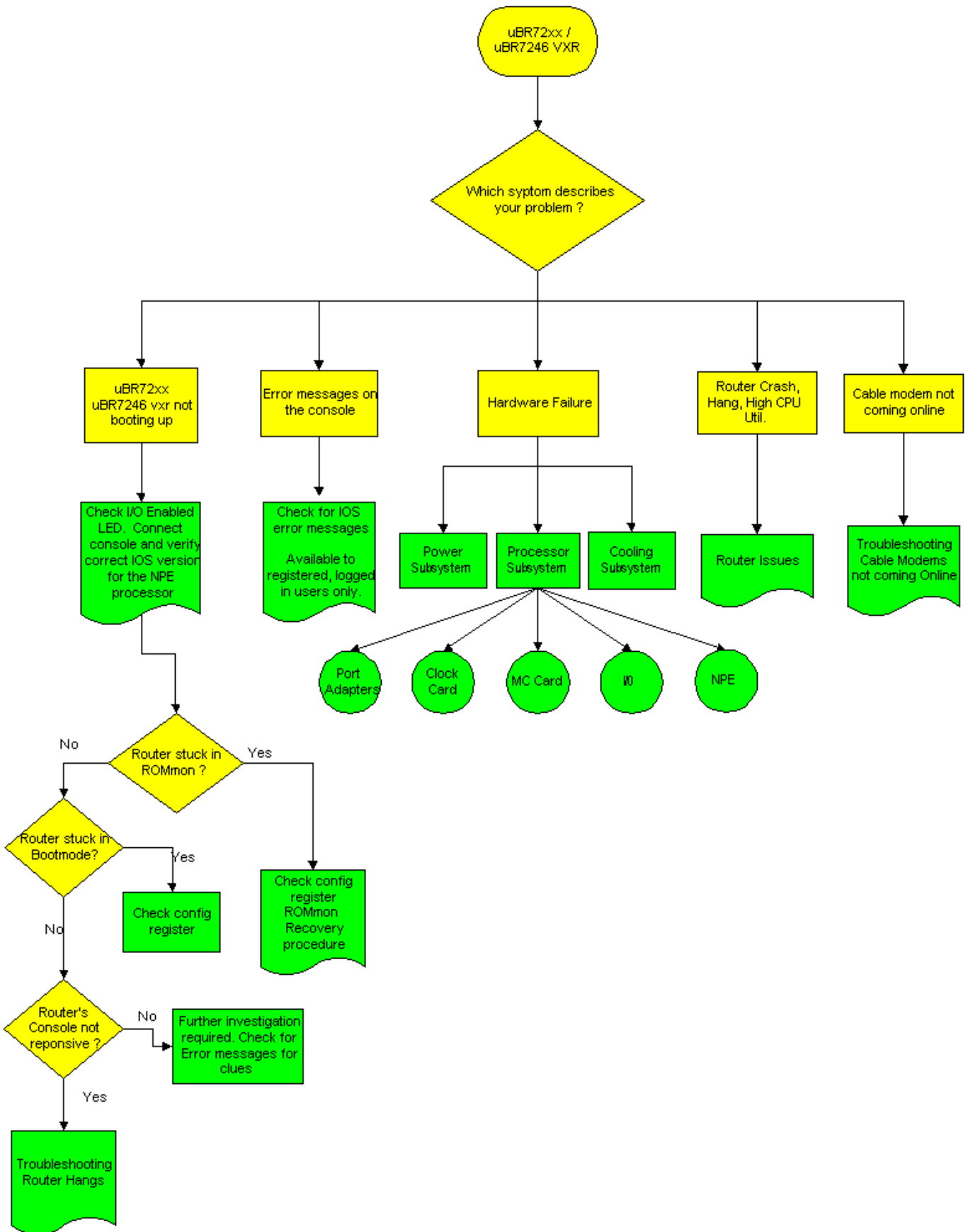
[Diagrama de flujo de resolución de problemas](#)

[Concepto H3](#)

Refiriendo al organigrama abajo, hay cinco fallas comunes que el Cisco uBR72XX/UBR7246 VXR Universal Broadband Router puede encontrar:

- [uBR72xx / uBR7246 VXR No reinicia](#)
- [Mensajes de error que aparecen en la consola](#)
- [Falla de hardware](#)
- [Desperfecto del router, bloqueo o alta utilización de CPU](#)
- [Cablemódems que no se conectan](#)

Todos los símbolos verdes se conectan a diversas secciones en este documento para ayudar al lector en conseguir rápidamente a la sección correcta de Troubleshooting.



Nota: Como parte del proceso de Troubleshooting es importante marcar para saber si hay cualquier Field Notice existente que pueda Cisco uBR72XX/UBR7246 VXR Universal Broadband Router del affectthe. Refiera a los [Field Notice de los Cisco uBR7200 Series Router](#).

[uBR72xx / uBR7246 VXR No reinicia](#)

Controle el LED con habilitación I/O y la versión de IOS

Una de las fallas más comunes que se presentan con el uBR72xx / uBR7246 VXR es que no tiene un buen inicio. El primer paso que necesita ser marcado es si controlador de I/O el LED habilitado está PRENDIDO.

- Si el LED habilitado está apagado, asegúrese de que está ENCENDIDO.
- Si permanece el LED habilitado APAGADO, vuelva a sentar el Network Processing Engine (NPE) en su slot y recomience el uBR72xx/uBR7246VXR.
- Si no continúa el LED habilitado, hay un NPE defectuoso.

Para más información sobre estos dispositivos satisfaga ven los ejemplos bajo el [controlador de entradas-salidas](#).

El siguiente paso que necesita ser marcado es la versión de software de Cisco IOS® contra el NPE. Refiera a la sección de los [requisitos de hardware y software de la preparación para la instalación](#) en la documentación NPE para determinar que el tipo de NPE puede ser utilizado en una plataforma particular y la versión del Cisco IOS mínima requeridas.

Verifique que el uBR72xx/uBR7246VXR esté funcionando con la combinación adecuada de software y de soporte físico conectando una [terminal con el puerto de la consola](#). Aquí está un ejemplo de resultado de la **versión de la demostración**.

```
uBR7246vxr #show version
Cisco Internetwork Operating System Software
IOS (tm) 7200 Software (UBR7200-IK1S-M),
Version 12.1(9)EC, EARLY DEPLOYMENT RE)
(display text omitted)
uBR7246vxr uptime is 3 weeks, 1 day, 9 hours, 9 minutes
System returned to ROM by reload at 09:43:01 UTC Mon Jul 10 2000
System image file is "slot1:ubr7200-ik1s-mz_121-9_EC.bin"
cisco uBR7246VXR (NPE400)
processor (revision A) with 491520K/32768K bytes of m.
Processor board ID SAB0350006Q
R7000 CPU at 350Mhz, Implementation 39, Rev 3.2, 256KB L2, 4096KB L3 Cache
6 slot VXR midplane, Version 2.0
(display text omitted)
20480K bytes of Flash PCMCIA card at slot 0 (Sector size 128K).
16384K bytes of Flash PCMCIA card at slot 1 (Sector size 128K).
4096K bytes of Flash internal SIMM (Sector size 256K).
Configuration register is 0x2102
```

Según lo visto resaltado arriba, un uBR7246VXR con el NPE400 es Cisco IOS Release 12.1(9)EC corriente.

Nota: Si el uBR72xx/uBR7246VXR no es responsivo a la entrada de consola, refiera al [router del troubleshooting cuelga](#).

uBR72xx / uBR7246 VXR está atascado en ROMmon

Si el uBR72xx/uBR7246VXR se pega en el modo del monitor de la memoria ROM (ROMmon), fije el registro de la configuración a 0x2102 y recargue al router como sigue:

```
rommon 1 > confreg 0x2102
rommon 2 > reset
```

Si el router sigue pegado en ROMmon, la razón más probable es una imagen del Cisco IOS o una placa Flash defectuosa corrupta. Refiera al [procedimiento de recuperación de ROMmon](#).

[uBR72xx / uBR7246 VXR está bloqueado en el modo de inicialización](#)

Si pegan al router en el Bootmode, identificado por el prompt de **Router_name(boot)>**, control para ver si el registro de la configuración es 0x2102 de la **demonstración version output** según lo resaltado arriba. Si el registro de la configuración está mostrando una configuración con excepción de 0x2102, haga el siguiente:

```
Router_name(boot)#configure terminal
Enter configuration commands, one per line. End with CNTL/Z.
Router_name(boot)(config)#config-register 0x2102
Router_name(boot)(config)#end
Router_name(boot)#reload
System configuration has been modified. Save? [yes/no]: no
Proceed with reload? [confirm]
```

No es necesario guardar la configuración en ejecución antes de la recarga.

[Investigación adicional](#)

Si el uBR72xx/uBR7246VXR no está experimentando los síntomas anteriormente mencionados uces de los, requieren a la investigación adicional. Busque los mensajes de error de la consola para cualquier pista y refiera al [decodificador de mensajes de error \(clientes registrados solamente\)](#) para una explicación de esos mensajes de error.

Si el uBR72xx/uBR7246VXR está experimentando una caída, cuelgue, o los problemas similares, refieren a los [desperfectos del router del troubleshooting](#).

[Mensajes de error que aparecen en la consola](#)

Si los mensajes de error aparecen en la consola, capture éstos desde el principio. Para registrado, los usuarios autenticados, cortan y pegar el primer acontecimiento de este error en el [decodificador de mensajes de error \(clientes registrados solamente\)](#) para una explicación de esos mensajes de error.

Nota: Si encuentra un mensaje de error %UBR7200-4-BADTXOFFSET, refiera a los [problemas causados por un desplazamiento de tiempo no válido](#).

[Falla de hardware](#)

Hay tres componentes de hardware principal que pueden fallar en el uBR72xx/el router del uBR7246VXR:

- [El subsistema de alimentación eléctrica'](#)
- [Subsistema de enfriamiento](#)
- [Subsistema del procesador](#)

[El subsistema de alimentación eléctrica'](#)

Refiera al [subsistema de alimentación eléctrica](#) en la guía del [\[Cisco uBR7200 Series\] del troubleshooting](#).

[Subsistema de enfriamiento](#)

Refiera al [subsistema de enfriamiento](#) en la guía del [\[Cisco uBR7200 Series\] del troubleshooting](#).

[Subsistema del procesador](#)

El subsistema de energía cuenta con los siguientes componentes:

- [El controlador I/O](#)
- [El Motor de procesamiento de red \(NPE\)](#)
- [Adaptadores de puerto](#)
- [La tarjeta de reloj de cable de Cisco, únicamente para el VXR uBR7246](#)
- [Las placas de línea de cablemódem](#)

[El controlador I/O](#)

Para controlador de I/O, refiera a [resolver problemas controlador de I/O](#).

[El Motor de procesamiento de red \(NPE\)](#)

Para el NPE, refiera a [resolver problemas el Network Processing Engine](#). El siguiente paso que necesita ser marcado es la versión deL Cisco IOS contra el tipo NPE. Refiera a la sección de los [requisitos de hardware y software de la preparación para la instalación](#) en la documentación NPE al tipo del determinewhich que el NPE se puede utilizar en una plataforma particular y la versión del Cisco IOS mínimo requeridas.

[Adaptadores de puerto](#)

EL primer paso consiste en controlar el estado activo del LED del adaptador de puerto. Refiera a los [adaptadores de puerto del troubleshooting](#) para resolver problemas los adaptadores de puerto.

Uno de los problemas más frecuentes de los adaptadores de puerto es que no son reconocidos por el router uBR72xx / uBR7246 VXR. Generalmente, un show diag ejecutado en el router uBR72xx / uBR7246 VXR identificará en qué ranura se encuentra el adaptador de puerto no reconocido. Lo que sigue es una salida de muestra de un **diag de la demostración** que muestra que dos reconocieron los adaptadores de puerto en el slot1 y el slot 2:

```
uBR7246vxx#show diag
```

```
(display text omitted)
```

```
Slot 1:
```

```
Fast-ethernet (TX-ISL) Port adapter, 1 port
Port adapter is analyzed
Port adapter insertion time 3w2d ago
```

```
EEPROM contents at hardware discovery:
Hardware revision 1.0          Board revision A0
Serial number 3653723         Part number 73-1688-03
Test history 0x0              RMA number 00-00-00
EEPROM format version 1
EEPROM contents (hex):
0x20: 01 11 01 00 00 37 C0 5B 49 06 98 03 00 00 00 00
0x30: 50 00 00 00 00 00 00 00 FF FF FF FF FF FF FF FF
```

Slot 2:

ATM OC3 (MM) Port adapter, 1 port

Port adapter is analyzed

Port adapter insertion time 3w2d ago

EEPROM contents at hardware discovery:

Hardware revision 1.1 Board revision A0

Serial number 8529078 Part number 73-1843-03

Test history 0x0 RMA number 00-00-00

EEPROM format version 1

EEPROM contents (hex):

0x20: 01 17 01 01 00 82 24 B6 49 07 33 03 00 00 00 00

0x30: 50 00 00 00 98 05 07 00 FF FF FF FF FF FF FF FF

(display text omitted)

Si el indicador luminoso LED amarillo de la placa muestra gravedad menor no está siendo reconocido por el router, asegúrese de que el adaptador de puerto que es utilizado sea soportado en el uBR72xx/el router del uBR7246VXR consultando la [matriz de la versión del adaptador de puerto de Cisco](#). También refiera al [Software Advisor \(clientes registrados solamente\)](#). Si una actualización del software es necesaria, refiera a la [instalación del software y a los procedimientos de actualización](#).

Si se han verificado todos los pasos antedichos y el adaptador de puerto todavía no es reconocido por el uBR72xx/el router del uBR7246VXR, el poder apagado el chasis y vuelve a sentar el adaptador de puerto. Si persiste el problema, inserte el adaptador de puerto en otro slot para eliminar los problemas del chasis/del slot. Si después de este paso el permiso del adaptador de puerto LED todavía está apagado o el adaptador de puerto no está siendo reconocido por el router, un adaptador de puerto es muy probablemente defectuoso.

[La placa de reloj del cable Cisco \(solamente para el uBR7246VXR\)](#)

Refiera a [resolver problemas la placa de reloj del cable Cisco](#) en primer lugar para resolver problemas la placa de reloj de cable. Hay dos indicadores luminosos LED importantes que deben revisarse primero:

- Habilite el LED
- indicador luminoso LED de falla

Si el permiso LED es verde, éste significa que la placa de reloj está instalada correctamente y reconocida por el router. Si el incidente LED es ambarino, la placa de reloj necesita ser substituida. Refiera a la sección [LED de la documentación introductoria de la placa de reloj](#) para más información sobre el LED.

Si, después de pasar con el procedimiento delineó en [resolver problemas la placa de reloj del cable Cisco](#), se está utilizando el router todavía no reconoce la placa de reloj, se asegura la versión deL Cisco IOS correcta, soportada. Refiera a la sección de los [requisitos de software](#) en la [preparación para el manual de instalación](#). También verifique que la placa de reloj haya estado instalada correctamente de acuerdo con la [eliminación y instalar del](#) manual de la [placa de reloj](#).

Si todas las tentativas antedichas no rectifican el problema, muy probablemente una placa de reloj/un slot es defectuosos.

[Los indicadores luminosos LED amarillo de la placa muestra gravedad menor de interfaz del cable](#)

Refiera a los [indicadores luminosos LED amarillo de la placa muestra gravedad menor de interfaz del cable del troubleshooting](#) en primer lugar en el proceso de Troubleshooting. La razón más probable de los errores de la placa de cable módem no está utilizando un Cisco IOS Release soportado.

Si se está utilizando la versión deL Cisco IOS correcta, verifique que el indicador luminoso LED amarillo de la placa muestra gravedad menor haya estado instalado correctamente en el router según las instrucciones de instalación del linecard de la interfaz del cable. Finalmente, inserte la placa de cable módem en otro slot para eliminar el slot/los problemas de chasis. Si todo el arriba haber fallado, la placa de línea de cablemódem puede tener que ser substituido.

[Desperfecto del router, caída o CPU elevada uso](#)

Si el uBR72xx/el router del uBR7246VXR experimenta una caída, cuelgue, o CPU elevada el uso, refiere a [resolver problemas CPU elevada la utilización en los routers Cisco](#) y a [resolver problemas los desperfectos del router](#) para más información sobre cómo resolver problemas esos problemas.

[Cablemódems que no se conectan](#)

Si no está viniendo el Cable módems conectado con el uBR72xx/uBR7246VXR en línea y los problemas del hardware con las placas de cable módem se han eliminado, refiera al [Online que no viene del Cable módems del uBR del troubleshooting](#).

[Información Relacionada](#)

- [Soporte del hardware de los productos de cable](#)
- [Soporte Técnico - Cisco Systems](#)