

Procedimiento para analizar el flujo de llamadas de SIP en RTMT

Contenido

[Introducción](#)

[Prerequisites](#)

[Requirements](#)

[Componentes Utilizados](#)

[Procedimiento](#)

[Verificación](#)

[Troubleshoot](#)

Introducción

Este documento describe el procedimiento para revisar el flujo de llamadas y la señalización de una llamada SIPc (protocolo de inicio de sesión) en Cisco Real Time Monitoring Tool (RTMT), donde RTMT es una herramienta rápida y fácil para analizar el flujo de llamadas de una llamada SIP.

Prerequisites

Requirements

Cisco recomienda que tenga conocimiento sobre estos temas:

- Cisco Unified Communications Manager (CUCM)
- RTMT

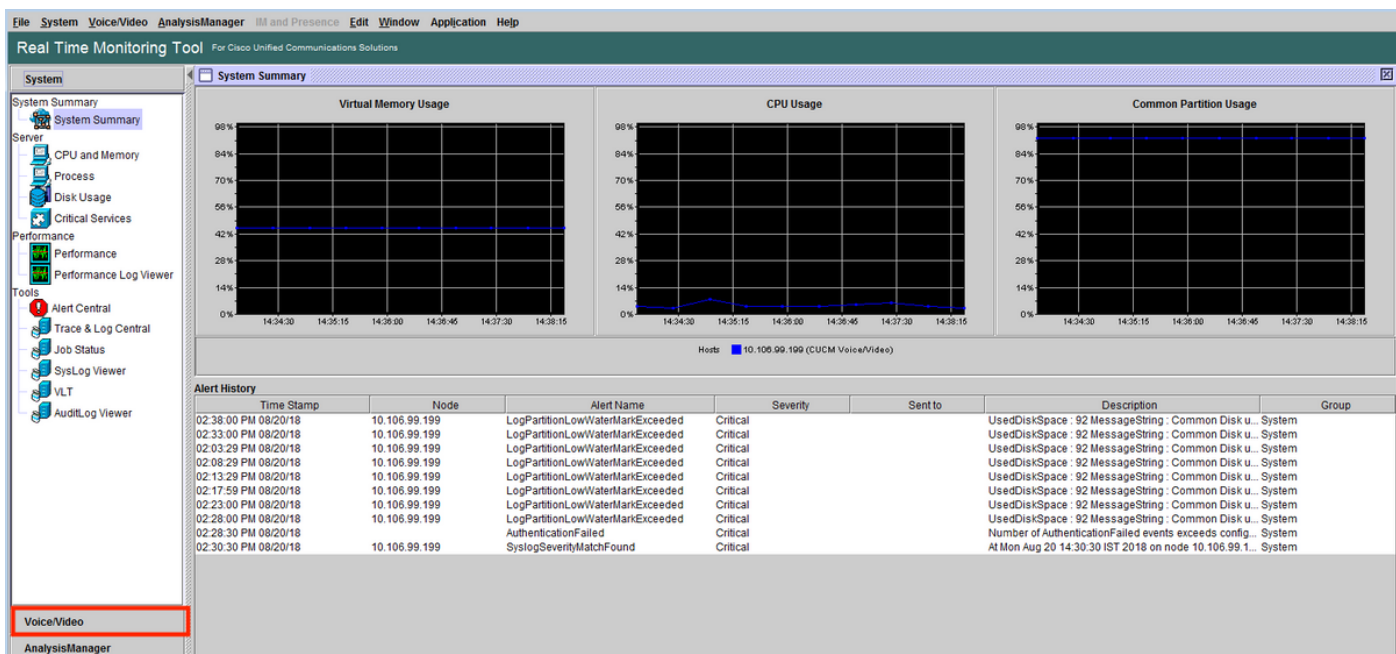
Componentes Utilizados

La información en este documento se basa en la versión 11.5 del RTMT.

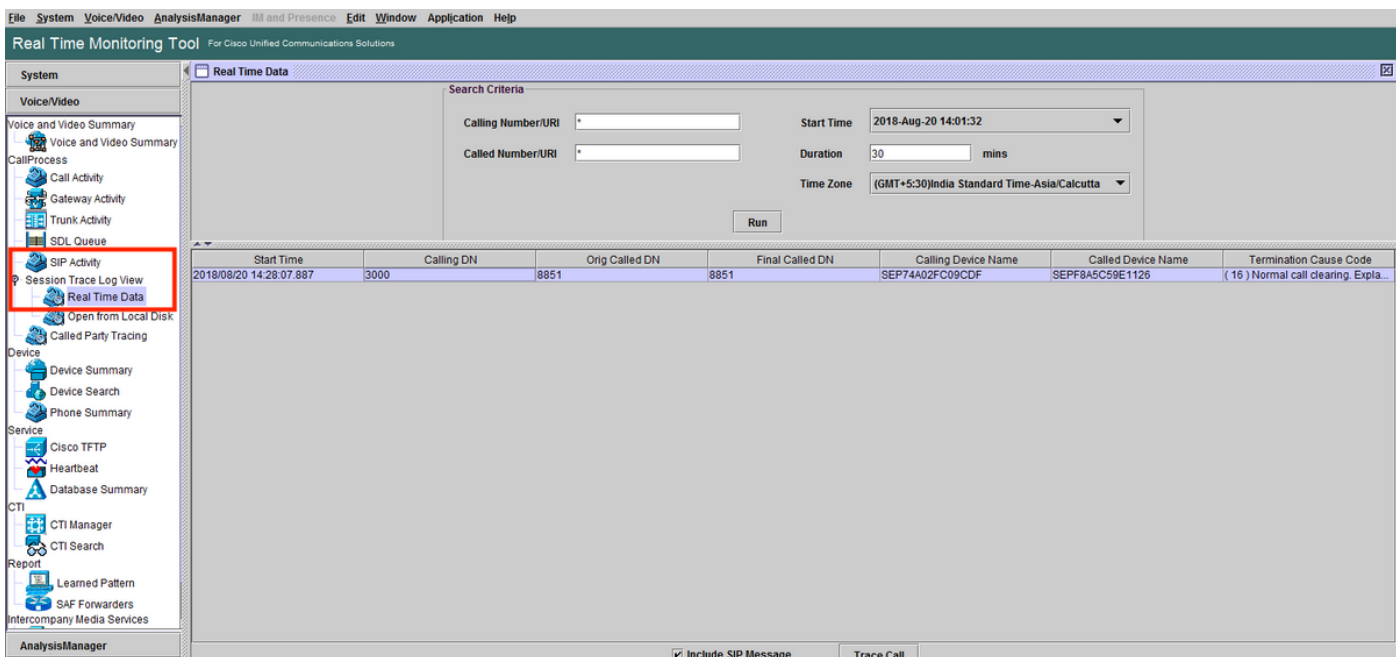
La información de este documento se creó a partir de dispositivos y aplicaciones en un entorno de laboratorio específico. Todos los dispositivos y aplicaciones utilizados en este documento comenzaron con una configuración (predeterminada) despejada. Si su red está activa, asegúrese de comprender el impacto potencial de cualquier acción.

Procedimiento

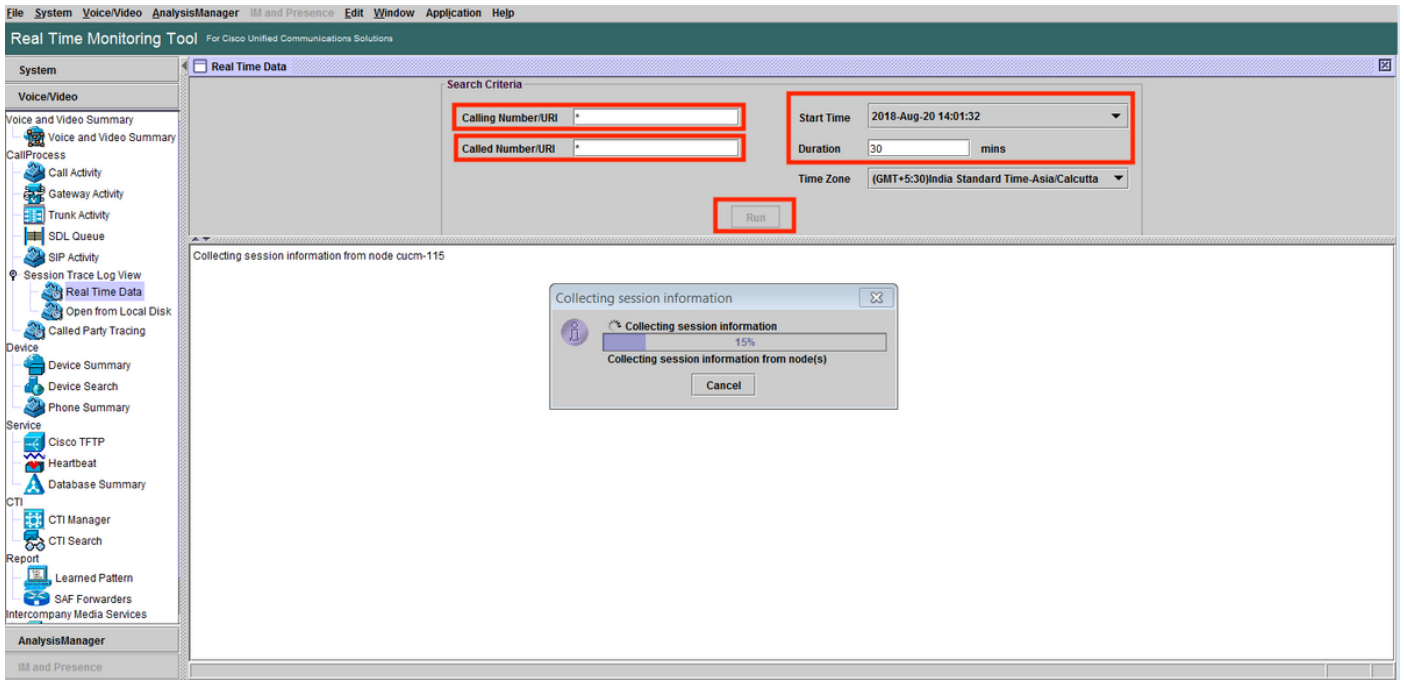
Paso 1. En el RTMT, navegue hasta **System > Voice/Video**, como se muestra en la imagen.



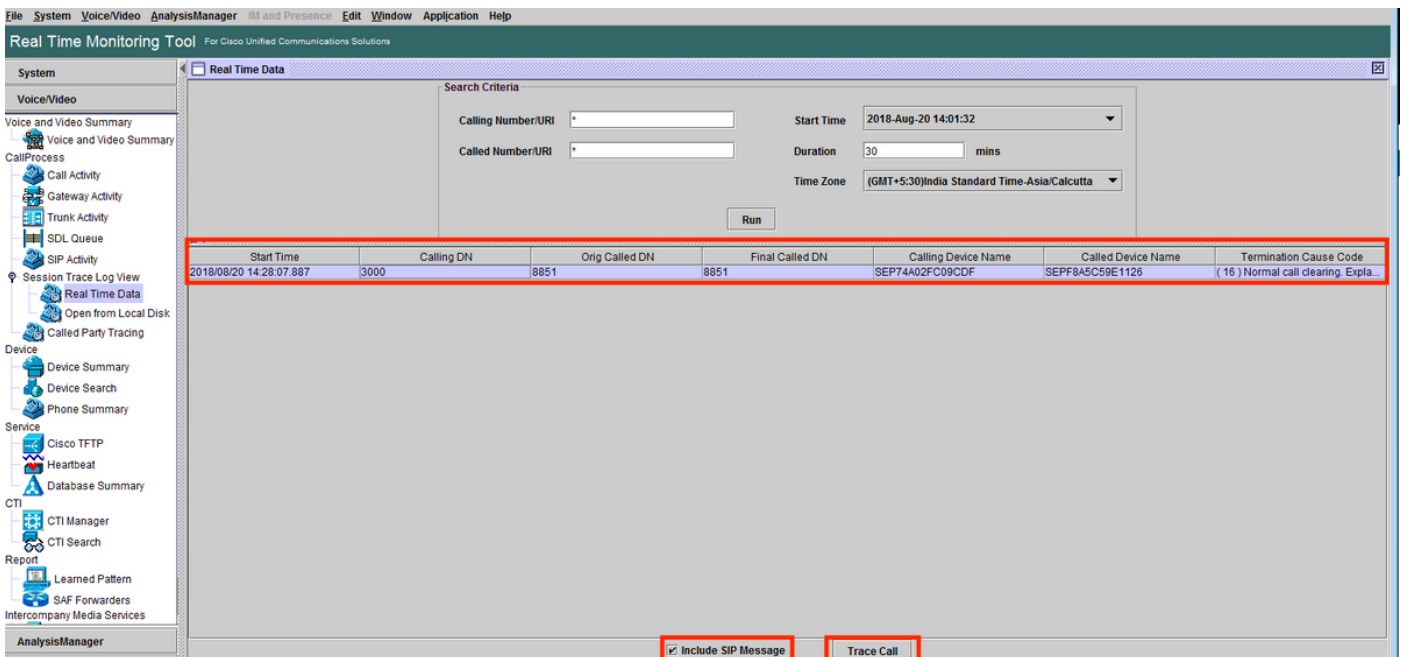
Paso 2. En actividad SIP, navegue hasta vista de registro de seguimiento de sesión > datos en tiempo real.



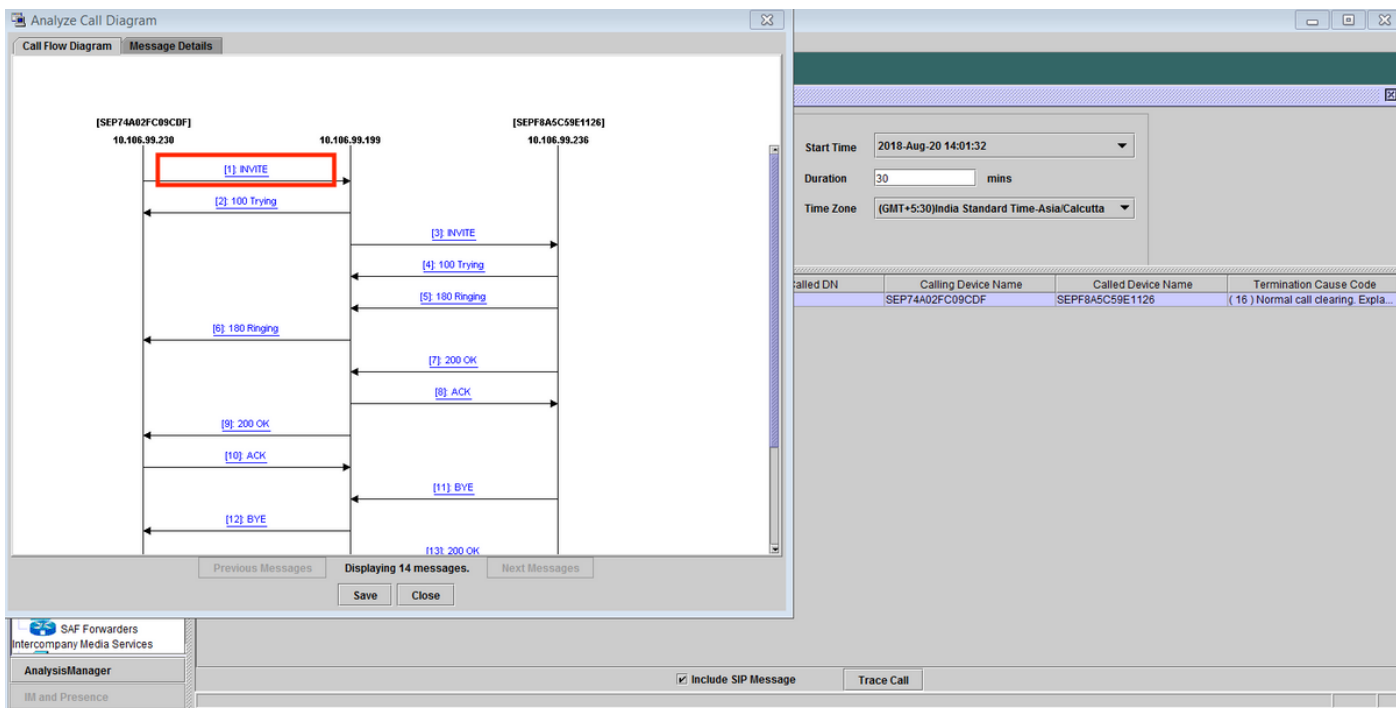
Paso 3. En Criterios de búsqueda, especifique el número que llama, el número al que se llama, la hora de inicio y la duración y, a continuación, haga clic en Ejecutar, como se muestra en la imagen.



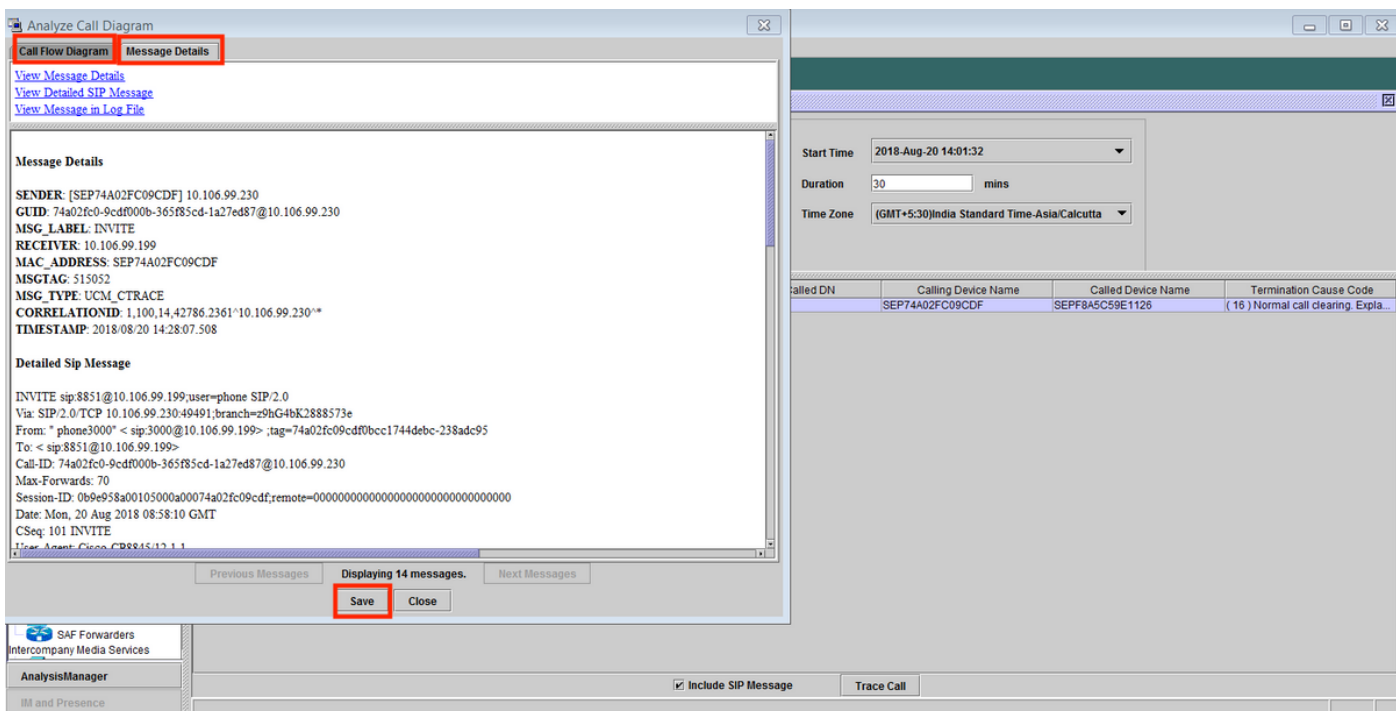
Paso 4. Seleccione la llamada necesaria y, a continuación, haga el reloj **Seguimiento de llamada**. Debe marcar la casilla para **incluir mensajes SIP**, como se muestra en la imagen, si desea ver la señalización SIP y los mensajes SDP.



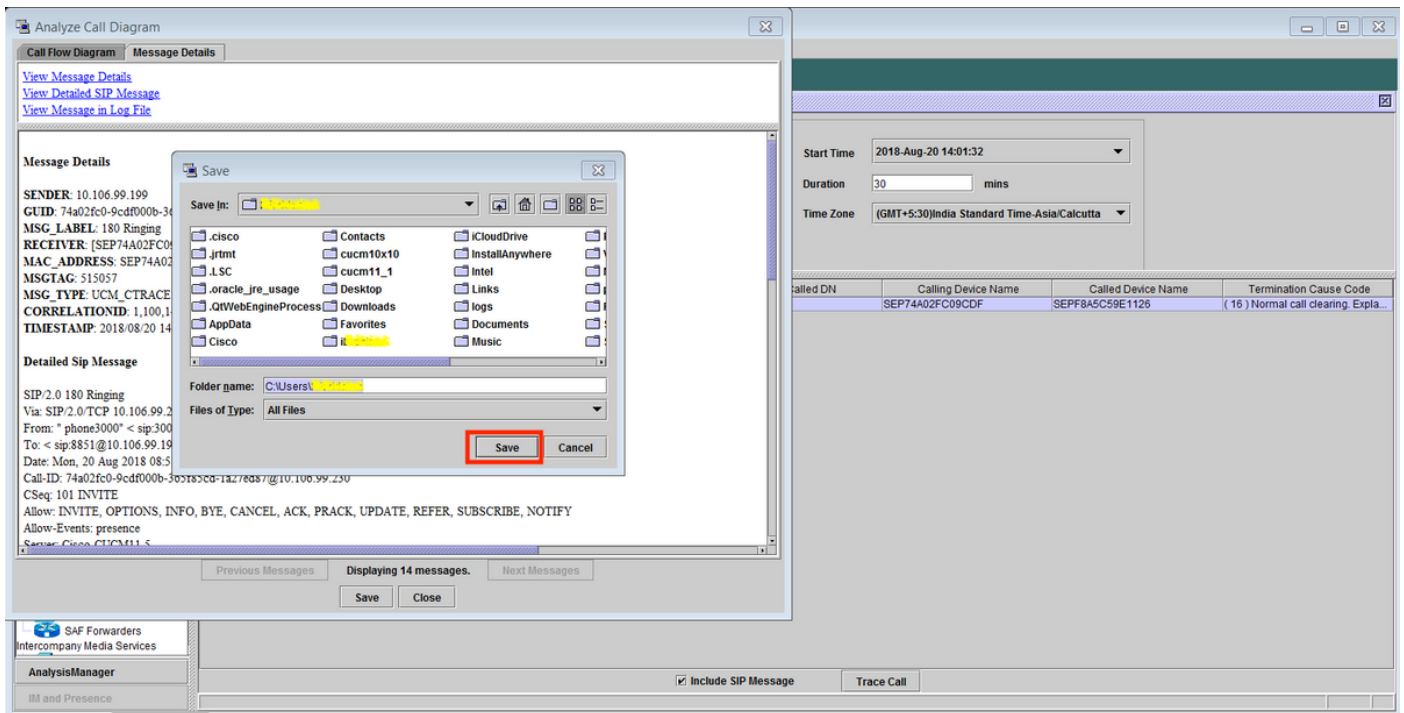
Paso 5. Puede ver todo el flujo de llamadas en la sección **Diagrama de flujo de llamadas** y ver los registros relacionados con cualquier mensaje SIP específico hacer clic en él.



Paso 6. La señalización detallada del mensaje específico aparece en la sección **Detalles del mensaje** y para volver al flujo de llamada, haga clic en el **diagrama de flujo de llamada**. Para guardar los registros SIP para la llamada específica, haga clic en **Guardar**, como se muestra en la imagen.



Paso 7. Especifique la ubicación de destino y, como se muestra en la imagen, haga clic en **Guardar**.



Verificación

Actualmente, no hay un procedimiento de verificación disponible para esta configuración.

Troubleshoot

Actualmente, no hay información específica de troubleshooting disponible para esta configuración.