

Asistente de configuración en RV215W

Objetivo

El asistente de configuración permite a un administrador de red configurar los parámetros básicos del RV215W de forma rápida y cómoda. En este artículo se explica cómo configurar el asistente de configuración del RV215W.

Dispositivos aplicables

·RV215W

Versión del software

•1.1.0.5

Configuración avanzada de VPN

Configuración de WAN con DHCP

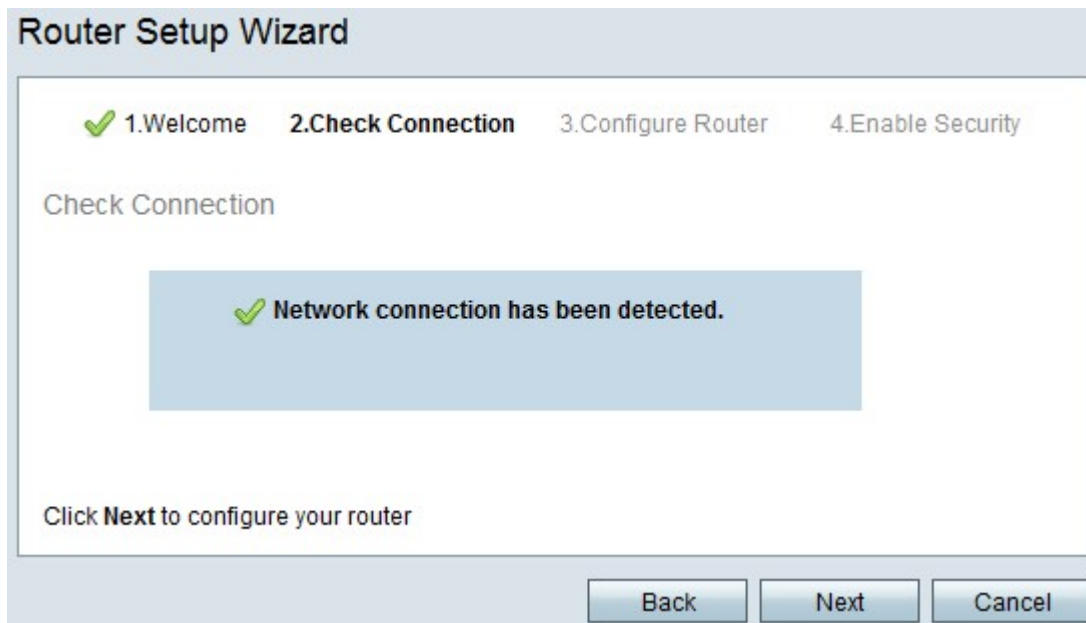
El protocolo de configuración dinámica de host (DHCP) permite conectar el router a Internet automáticamente. El proveedor de servicios de Internet (ISP) utiliza DHCP para configurar los parámetros del router. Realice este procedimiento si el ISP utiliza DHCP para la conectividad a Internet.

Paso 1. Inicie sesión en la utilidad de configuración web y elija **Administration > Setup Wizard**. Se abre la página *Asistente de configuración*:

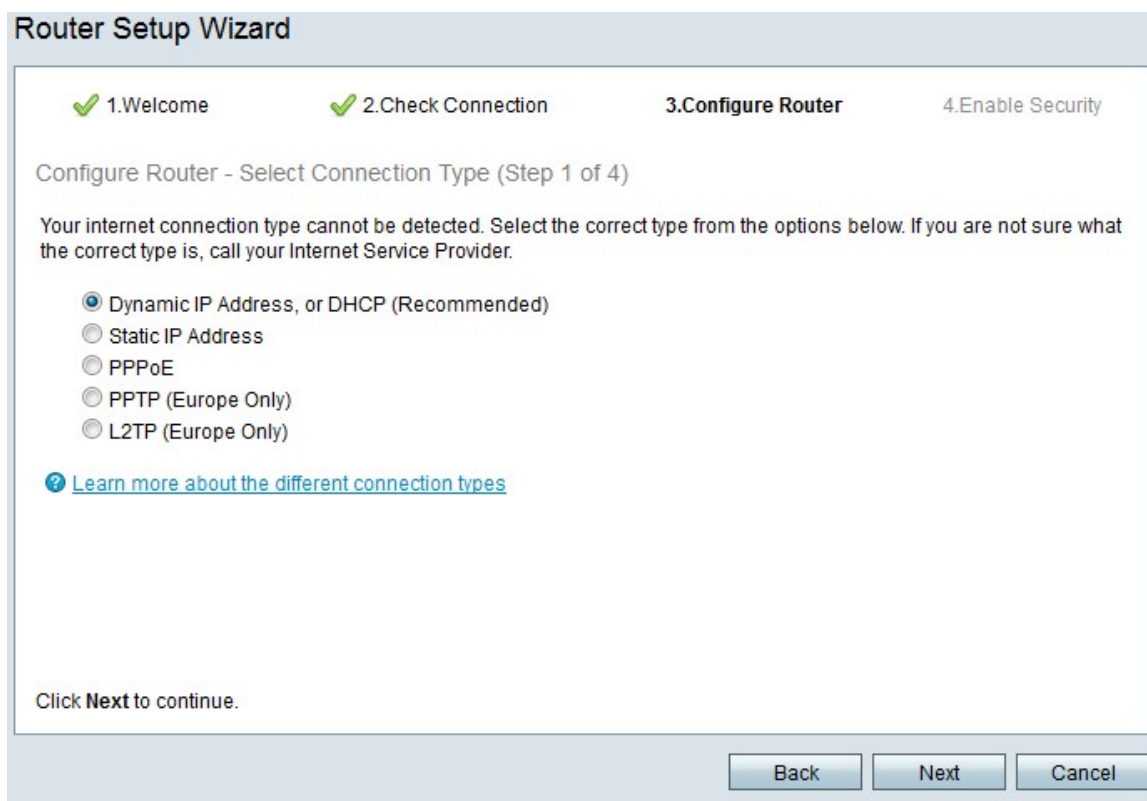


Paso 2. Marque la casilla de verificación **No mostrar al iniciar** para evitar que aparezca el asistente de configuración después de iniciar sesión.

Paso 3. Haga clic en Next (Siguiente).



Paso 4. El RV215W comprueba si hay conexión a Internet. Cuando termine, haga clic en **Next**.



Paso 5. Haga clic en el botón de opción **Dirección IP dinámica o DHCP (recomendado)**.

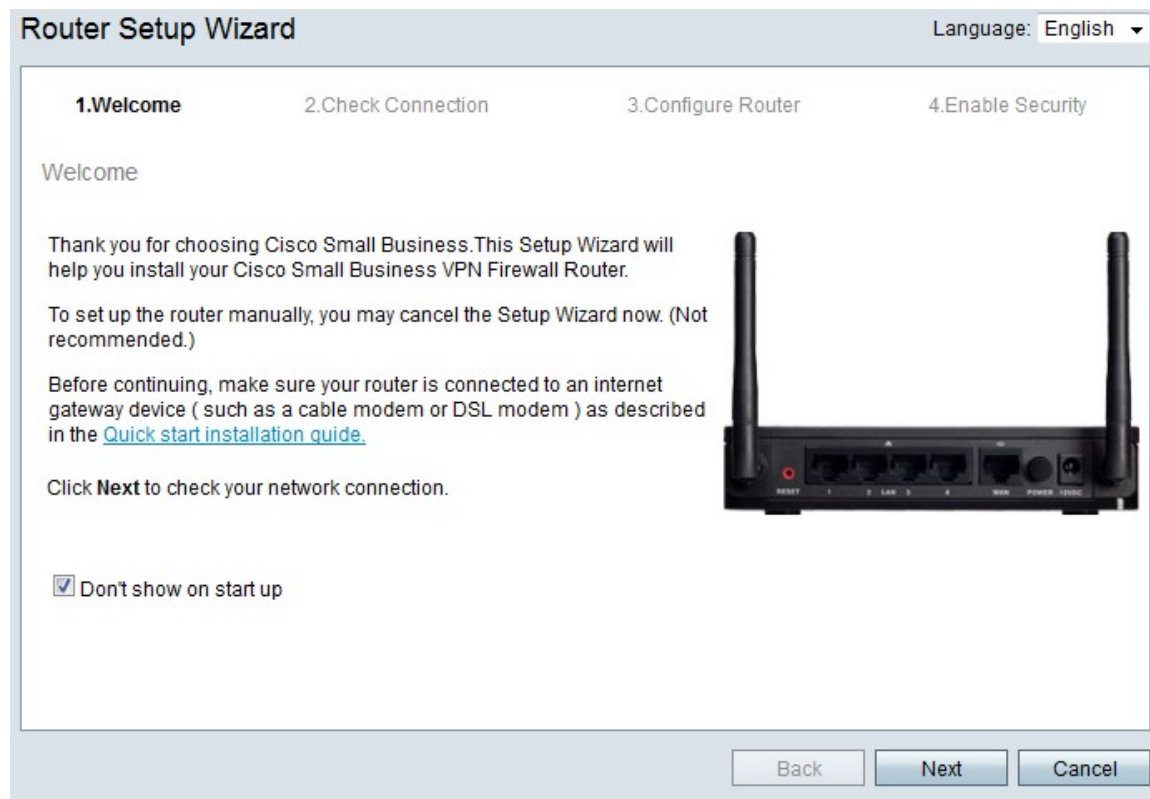
Paso 6. Haga clic en Next (Siguiente).

Configuración de WAN con dirección IP estática

Una dirección IP estática es una dirección que no cambia. Por lo general, se deben comprar

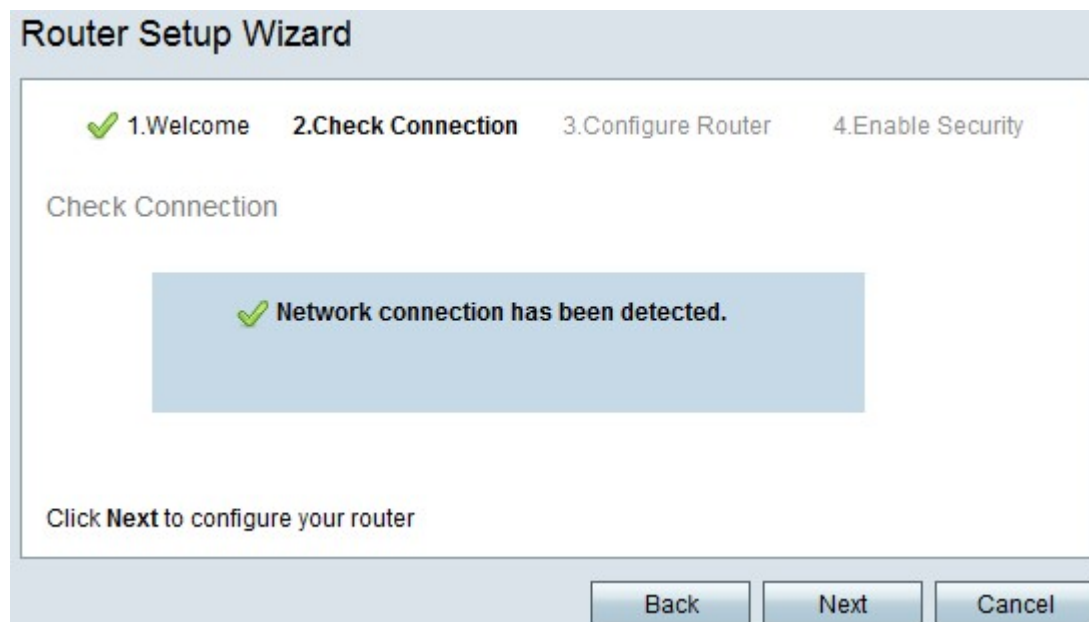
a un ISP. Realice este procedimiento si el ISP utiliza direcciones IP estáticas para la conectividad a Internet. Este procedimiento explica cómo configurar una conexión WAN IP estática con el asistente de configuración.

Paso 1. Inicie sesión en la utilidad de configuración web y elija **Administration > Setup Wizard**. Se abre la página *Asistente de configuración*:



Paso 2. Marque la casilla de verificación **No mostrar al iniciar** para evitar que aparezca el asistente de configuración después de iniciar sesión.

Paso 3. Haga clic en Next (Siguiente).



Paso 4. El RV215W comprueba si hay conexión a Internet. Cuando termine, haga clic en **Next**.

Router Setup Wizard

1. Welcome
 2. Check Connection
 3. Configure Router
 4. Enable Security

Configure Router - Select Connection Type (Step 1 of 4)

Your internet connection type cannot be detected. Select the correct type from the options below. If you are not sure what the correct type is, call your Internet Service Provider.

Dynamic IP Address, or DHCP (Recommended)
 Static IP Address
 PPPoE
 PPTP (Europe Only)
 L2TP (Europe Only)

[Learn more about the different connection types](#)

Click **Next** to continue.

Back Next Cancel

Paso 5. Haga clic en el botón de radio **Static IP** .

Paso 6. Haga clic en Next (Siguiente).

Router Setup Wizard

1. Welcome
 2. Check Connection
 3. Configure Router
 4. Enable Security

Configure Router - Settings for your Static Account (Step 2 of 4)

To set up your connection to the Internet, enter the following information.

Static IP Address	209	165	200	226
Subnet Mask	255	255	255	224
Gateway IP	209	165	200	225
DNS	209	165	200	227
Secondary DNS (optional)	209	165	200	228

These details are typically included in the welcome letter you received from your ISP. If you do not have this information, contact your ISP.

Click **Next** to continue.

Back Next Cancel

Paso 7. En el campo Static IP Address (Dirección IP estática), introduzca la dirección IP estática de la interfaz WAN.

Paso 8. En el campo Subnet Mask (Máscara de subred), introduzca la máscara de subred para la dirección de interfaz WAN estática.

Paso 9. En el campo Gateway IP (IP de la puerta de enlace), introduzca la dirección IP de la puerta de enlace que utilizará la interfaz WAN para conectarse a Internet.

Paso 10. En el campo DNS, introduzca la dirección IP del servidor DNS principal. Un servidor DNS asigna nombres de dominio a direcciones IP que utilizarán los dispositivos de red.

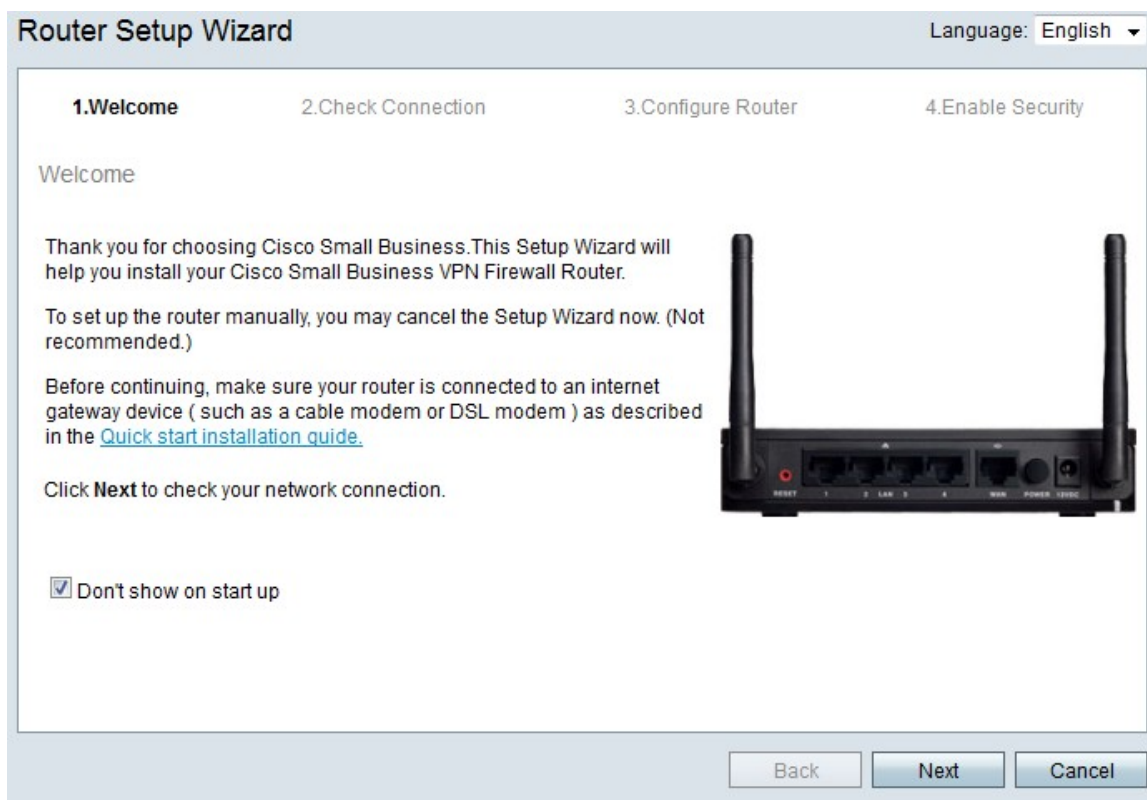
Paso 11. (Opcional) En el campo Secondary DNS (DNS secundario) (opcional), introduzca la dirección IP del servidor DNS secundario.

Paso 12. Haga clic en Next (Siguiente).

Configuración de WAN con PPPoE

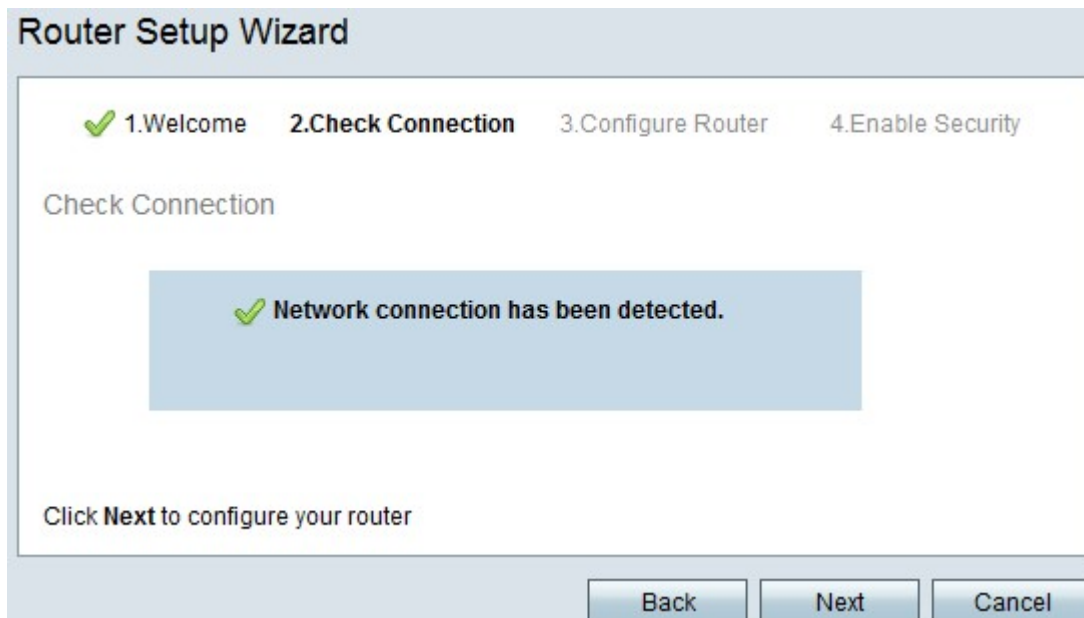
El protocolo de punto a punto sobre Ethernet (PPPoE) utiliza un nombre de usuario y una contraseña sencillos para acceder a la conexión a Internet del ISP. Realice este procedimiento si el ISP utiliza PPPoE para la conectividad a Internet. El procedimiento explica cómo configurar los parámetros de PPPoE.

Paso 1. Inicie sesión en la utilidad de configuración web y elija **Administration > Setup Wizard**. Se abre la página *Asistente de configuración*:

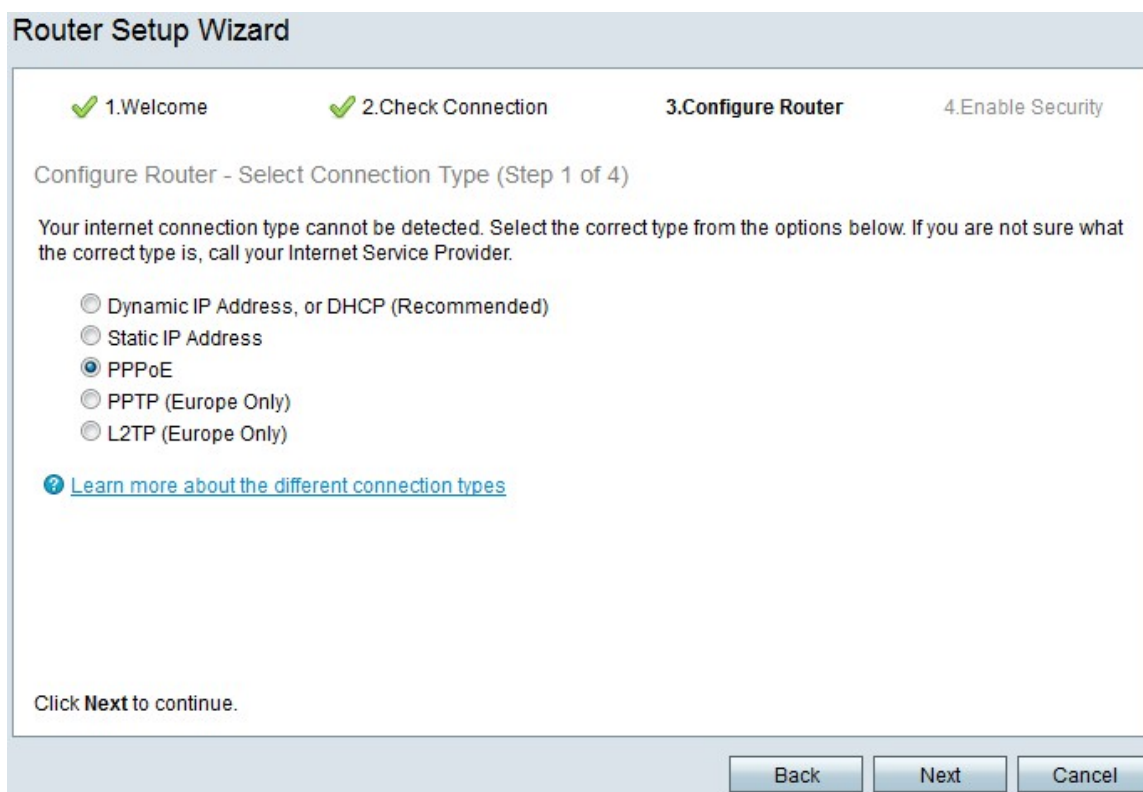


Paso 2. Marque la casilla de verificación **No mostrar al iniciar** para evitar que aparezca el asistente de configuración después de iniciar sesión.

Paso 3. Haga clic en Next (Siguiente).



Paso 4. El RV215W comprueba si hay conexión a Internet. Cuando termine, haga clic en **Next**.



Paso 5. Haga clic en el botón de radio **PPPoE**.

Paso 6. Haga clic en Next (Siguiente).

Router Setup Wizard

✓ 1. Welcome ✓ 2. Check Connection **3. Configure Router** 4. Enable Security

Configure Router - Settings for your PPPoE Account (Step 2 of 4)

Enter the settings provided by your Internet Service Provider. Cisco Setup Wizard will configure the router with your account settings, so the router can automatically connect to the Internet for you. You will not longer need to manually enter your PPPoE details in order to connect.

Your account name is usually of the form name@ISPname.net.

Account Name user@exampleISP.net

Password ●●●●●●

Confirm Password ●●●●●●

Click **Next** to continue.

Back Next Cancel

Paso 7. En el campo Nombre de cuenta, introduzca el nombre de cuenta registrado con el ISP.

Paso 8. En el campo Password (Contraseña), introduzca la contraseña de la cuenta PPPoE.

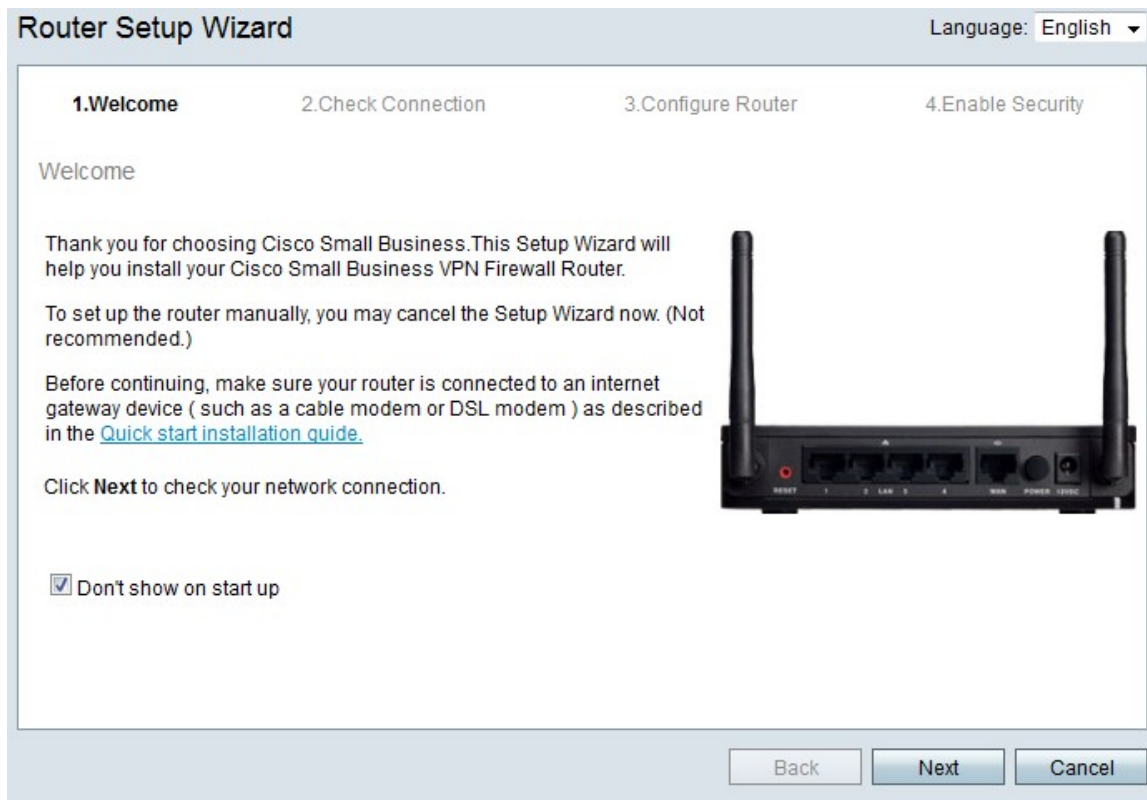
Paso 9. En el campo Confirm Password (Confirmar contraseña), vuelva a escribir la contraseña.

Paso 10. Haga clic en Next (Siguiente).

Configuración de WAN con PPTP

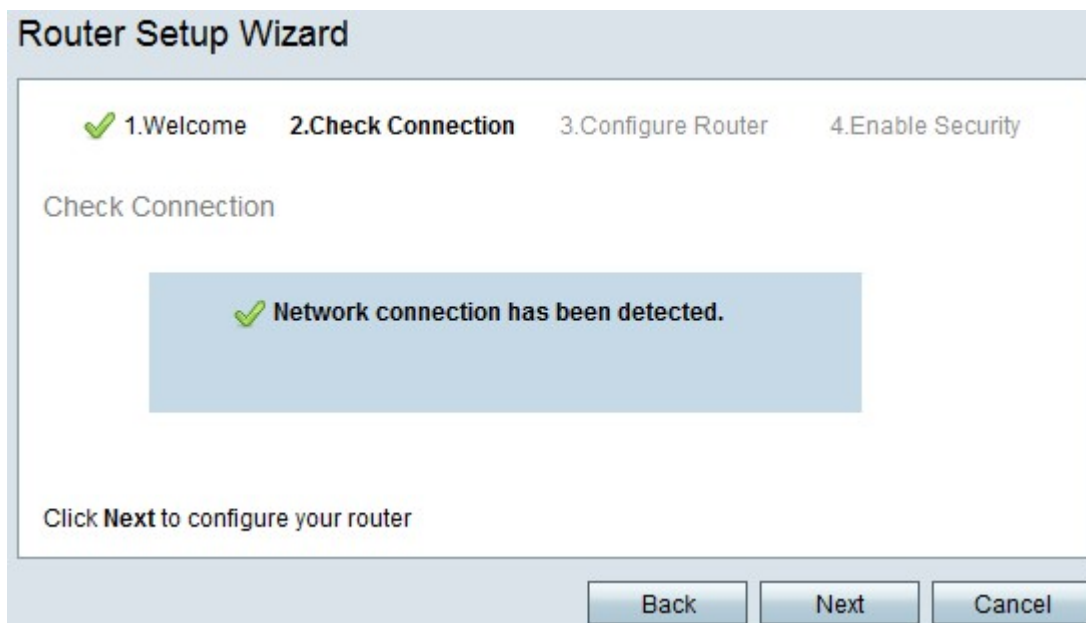
PPTP utiliza una dirección IP estática y una cuenta con el ISP para conectarse a Internet. Realice este procedimiento si el ISP utiliza una conexión PPTP para la conectividad a Internet. Este procedimiento explica cómo configurar los parámetros para PPTP.

Paso 1. Inicie sesión en la utilidad de configuración web y elija **Administration > Setup Wizard**. Se abre la página *Asistente de configuración*:



Paso 2. Marque la casilla de verificación **No mostrar al iniciar** para evitar que aparezca el asistente de configuración después de iniciar sesión.

Paso 3. Haga clic en Next (Siguiente).



Paso 4. El RV215W comprueba si hay conexión a Internet. Cuando termine, haga clic en **Next**.

Router Setup Wizard

1. Welcome
 2. Check Connection
 3. Configure Router
 4. Enable Security

Configure Router - Select Connection Type (Step 1 of 4)

Your internet connection type cannot be detected. Select the correct type from the options below. If you are not sure what the correct type is, call your Internet Service Provider.

Dynamic IP Address, or DHCP (Recommended)
 Static IP Address
 PPPoE
 PPTP (Europe Only)
 L2TP (Europe Only)

[Learn more about the different connection types](#)

Click **Next** to continue.

Back Next Cancel

Paso 5. Haga clic en el botón de opción **PPTP (sólo Europa)**

Paso 6. Haga clic en Next (Siguiente).

Router Setup Wizard

1. Welcome
 2. Check Connection
 3. Configure Router
 4. Enable Security

Configure Router - Settings for your PPTP Account (Step 2 of 4)

Enter the settings provided by your Internet Service Provider. Cisco Setup Wizard will configure the router with your account settings, so the router can automatically connect to the Internet for you. You will not longer need to manually enter your PPTP details in order to connect.

Your account name is usually of the form name@ISPname.net.

Account Name:
 Password:
 Confirm Password:

Static IP Address:
 Subnet Mask:
 Gateway IP:
 Server IP Address:

Click **Next** to continue.

Back Next Cancel

Paso 7. En el campo Nombre de cuenta, introduzca el nombre de cuenta registrado con el ISP.

Paso 8. En el campo Contraseña, introduzca la contraseña de la cuenta PPTP.

Paso 9. En el campo Confirm Password (Confirmar contraseña), vuelva a escribir la contraseña.

Paso 10. En el campo Static IP Address (Dirección IP estática), introduzca la dirección IP estática de la interfaz WAN.

Paso 11. En el campo Subnet Mask (Máscara de subred), introduzca la máscara de subred para la dirección de interfaz WAN estática.

Paso 12. En el campo Gateway IP (IP de la puerta de enlace), introduzca la dirección IP de la puerta de enlace que utilizará la interfaz WAN para conectarse a Internet.

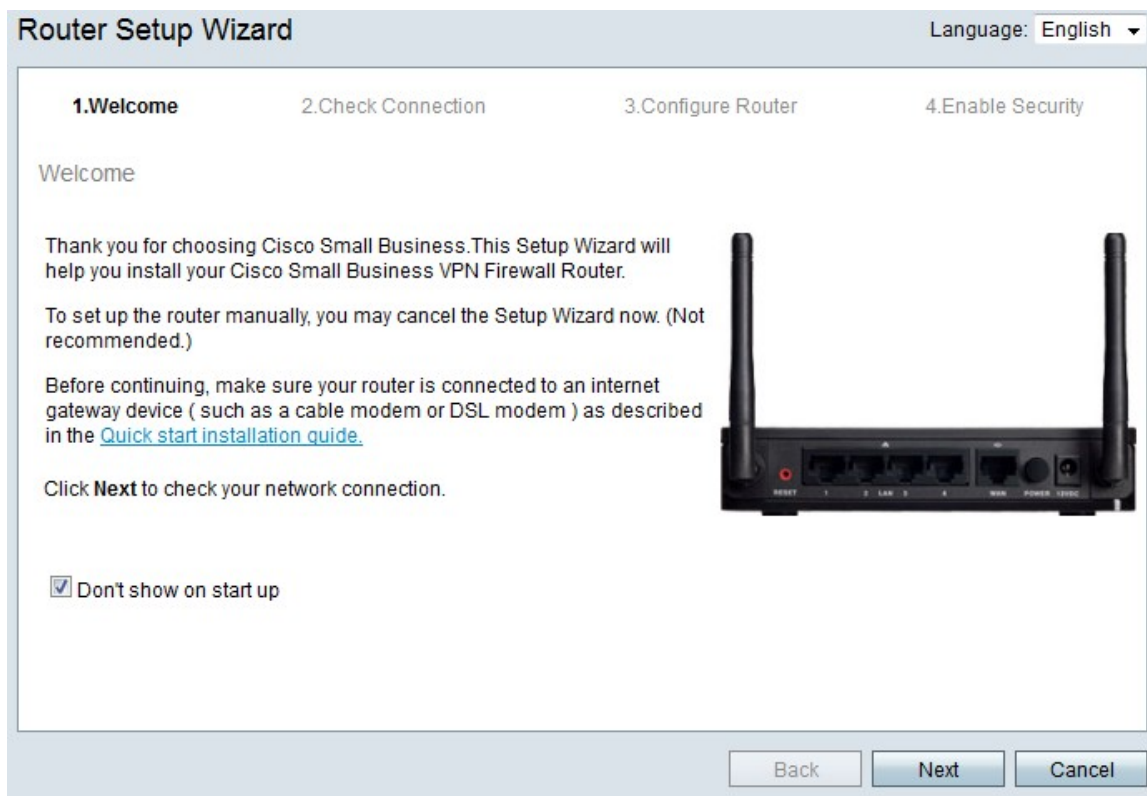
Paso 13. En el campo Servidor, introduzca la dirección IP del servidor de Internet para el ISP.

Paso 14. Haga clic en Next (Siguiente).

Configuración de WAN con L2TP

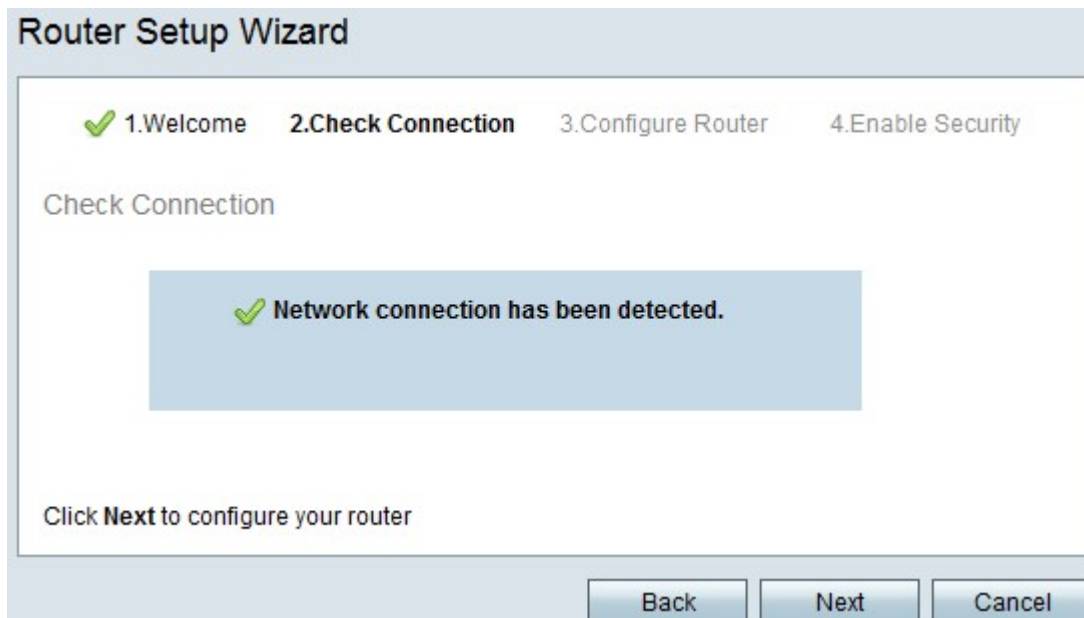
El protocolo de túnel de capa 2 (L2TP) también utiliza una dirección IP estática y una cuenta con el ISP para conectarse a Internet. Realice este procedimiento si el ISP utiliza una conexión L2TP para la conectividad a Internet. Este procedimiento explica cómo configurar los ajustes para L2TP.

Paso 1. Inicie sesión en la utilidad de configuración web y elija **Administration > Setup Wizard**. Se abre la página *Asistente de configuración*:

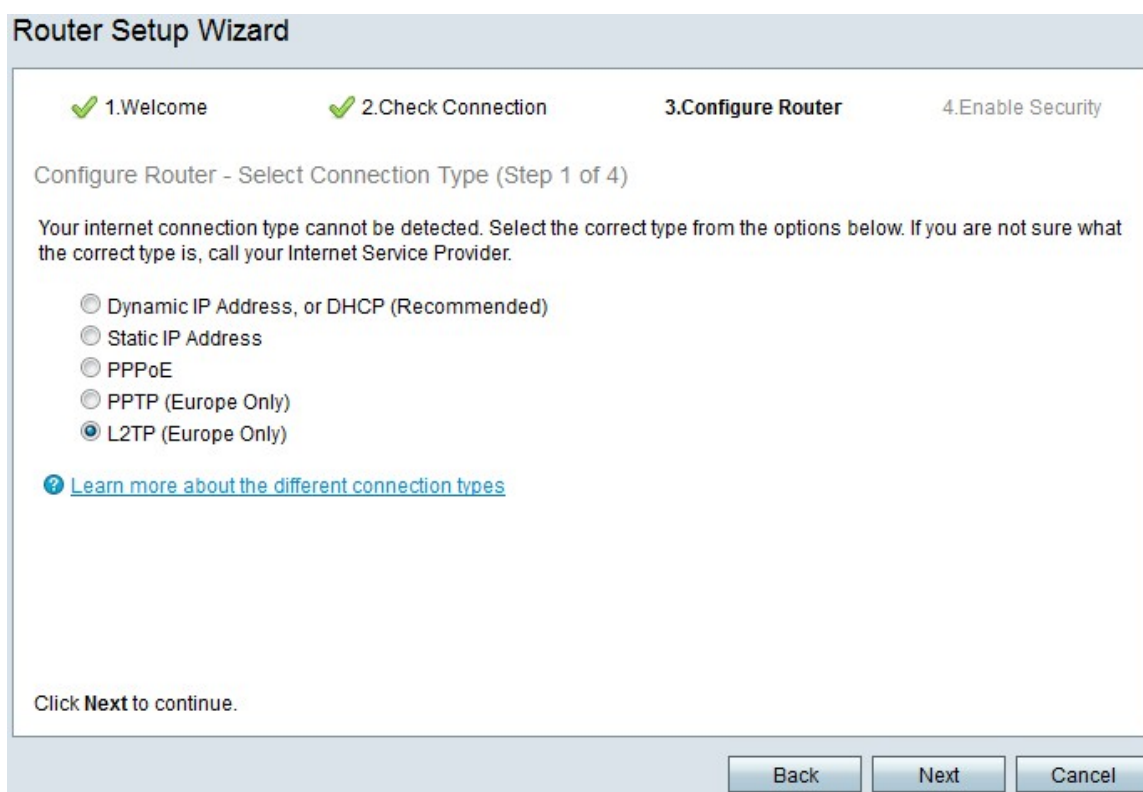


Paso 2. Marque la casilla de verificación **No mostrar al iniciar** para evitar que aparezca el asistente de configuración después de iniciar sesión.

Paso 3. Haga clic en Next (Siguiente).



Paso 4. El RV215W comprueba si hay conexión a Internet. Cuando termine, haga clic en **Next**.



Paso 5. Haga clic en el botón de opción **L2TP (sólo Europa)**.

Paso 6. Haga clic en Next (Siguiete).

Router Setup Wizard

1. Welcome
 2. Check Connection
 3. Configure Router
 4. Enable Security

Configure Router - Settings for your L2TP Account (Step 2 of 4)

Enter the settings provided by your Internet Service Provider. Cisco Setup Wizard will configure the router with your account settings, so the router can automatically connect to the Internet for you. You will not longer need to manually enter your L2TP details in order to connect.

Your account name is usually of the form name@ISPname.net.

Account Name	<input type="text" value="user@exampleISP.net"/>	Static IP Address	<input type="text" value="209"/>	<input type="text" value="165"/>	<input type="text" value="200"/>	<input type="text" value="226"/>
Password	<input type="password" value="••••••••"/>	Subnet Mask	<input type="text" value="255"/>	<input type="text" value="255"/>	<input type="text" value="255"/>	<input type="text" value="224"/>
Confirm Password	<input type="password" value="••••••••"/>	Gateway IP	<input type="text" value="209"/>	<input type="text" value="165"/>	<input type="text" value="200"/>	<input type="text" value="225"/>
		Server IP Address	<input type="text" value="209"/>	<input type="text" value="165"/>	<input type="text" value="200"/>	<input type="text" value="227"/>

Click **Next** to continue.

Paso 7. En el campo Nombre de cuenta, introduzca el nombre de cuenta registrado con el ISP.

Paso 8. En el campo Contraseña, introduzca la contraseña de la cuenta L2TP.

Paso 9. En el campo Confirm Password (Confirmar contraseña), vuelva a escribir la contraseña.

Paso 10. En el campo Static IP Address (Dirección IP estática), introduzca la dirección IP estática de la interfaz WAN.

Paso 11. En el campo Subnet Mask (Máscara de subred), introduzca la máscara de subred para la dirección de interfaz WAN estática.

Paso 12. En el campo Gateway IP (IP de la puerta de enlace), introduzca la dirección IP de la puerta de enlace que utilizará la interfaz WAN para conectarse a Internet.

Paso 13. En el campo Servidor, introduzca la dirección IP del servidor de Internet para el ISP.

Paso 14. Haga clic en Next (Siguiente).

Configuración final

Realice este procedimiento después de configurar el tipo de conexión a Internet WAN. Este procedimiento explica cómo configurar los parámetros finales del asistente de configuración.

Router Setup Wizard

✔ 1>Welcome ✔ 2.Check Connection **3.Configure Router** 4.Enable Security

Configure Router - Set System Date and Time (Step 3 of 4)

Enter the router's time zone, date and time.

Time Zone: (GMT-08:00) Pacific Time (USA & Canada) ▼

Enable Network Time Protocol synchronization

Set the date and time manually, or click [here](#) to import them from your computer

Year: 2012 ▼ Month: 10 ▼ Day: 31 ▼

Time: 03 ▼ : 27 ▼ PM ▼

Click **Next** to continue.

Back Next Cancel

Paso 1. En la lista desplegable Zona horaria, elija una zona horaria para aplicar al RV215W.

Paso 2. Realice una de las siguientes acciones:

- Habilitar sincronización del protocolo de tiempo de red: haga clic en este botón de opción para utilizar un recurso de Internet para establecer la fecha y la hora en el RV215W.
- Establecer la fecha y la hora manualmente: haga clic en este botón de opción para establecer manualmente la fecha y la hora en el RV215W.
- hacer clic aquí para importarlos desde su equipo — Haga clic en el enlace *aquí* para establecer automáticamente la fecha y hora en la fecha y hora del equipo conectado.

Paso 3. (Opcional) Si selecciona Establecer la fecha y la hora manualmente en el Paso 2, elija la fecha y la hora en las listas desplegadas Año, Mes, Día y Hora.

Paso 4. Haga clic en Next (Siguiente).

Router Setup Wizard

✓ 1. Welcome ✓ 2. Check Connection **3. Configure Router** 4. Enable Security

Configure Router - Set Router MAC Address (Step 4 of 4)

Each device on your network has its own unique identifier called a MAC address. In most cases, you should choose 'Use Default Address.' If your ISP requires you to connect using a specific MAC address, you may change it here.

Choose a MAC Address to use.

Use Default Address (Recommended)
 Use This Computer's Address
 Use This Address:

Click **Submit** to configure your new Cisco router.

Paso 5. Haga clic en un botón de opción según el tipo de dirección MAC deseado.

·Usar dirección predeterminada (recomendada): esta opción establece la dirección MAC predeterminada del RV215W como dirección MAC del RV215W. Esta opción debería utilizarse en la mayoría de las situaciones.

·Use This Computer's Address (Utilizar dirección de este ordenador): Esta opción establece la dirección MAC del ordenador conectado como dirección MAC del RV215W.

·Usar esta dirección: esta opción permite introducir una dirección MAC para que el dispositivo la utilice. Utilice esta opción si el ISP requiere que el RV215W tenga una dirección MAC específica

Router Setup Wizard

✓ 1>Welcome ✓ 2.Check Connection **3.Configure Router** 4.Enable Security

Configure Router - Set Router MAC Address (Step 4 of 4)

Each device on your network has its own unique identifier called a MAC address. In most cases, you should choose 'Use Default Address.' If your ISP requires you to connect using a specific MAC address, you may change it here.

Choose a MAC Address to use.

- Use Default Address (Recommended)
- Use This Computer's Address
- Use This Address:

Click **Submit** to configure your new Cisco router.

Back Submit Cancel

Paso 6. (Opcional) Si selecciona Usar esta dirección en el paso 5, introduzca la dirección MAC en el campo de entrada de texto adyacente para Utilizar esta dirección.

Paso 7. Haga clic en Submit (Enviar).

Router Setup Wizard

✓ 1>Welcome ✓ 2.Check Connection **3.Configure Router** 4.Enable Security

Configure Router - Update Router Settings

✓ Successfully configured router
✓ Internet connection detected

The Cisco Setup Wizard has detected your Internet connection.

Click **Next** to configure your network security.

Back Next Cancel

Paso 8. Haga clic en Next (Siguiente).

Router Setup Wizard

✓ 1>Welcome ✓ 2.Check Connection ✓ 3.Configure Router **4.Enable Security**

Enable Security - Set Router Password (Step 1 of 4)

The administrative router password protects your router from unauthorized access. For security reasons, you should change the router password from its default setting. Please write this password down for future reference.

Enter a new router password: (Needs 8 characters composed of lower and upper case letters as well as numbers)

Router Password

Confirm Password

[Learn more about passwords](#)

Disable Password Strength Enforcement

Click **Next** to continue.

Back Next Cancel

Paso 9. En Router Password (Contraseña del router), introduzca la contraseña de la cuenta administrativa.

Paso 10. En Confirmar contraseña, vuelva a introducir la contraseña de la cuenta administrativa.

Paso 11. (Opcional) Marque la casilla de verificación **Deshabilitar aplicación de la fuerza de contraseña** para inhabilitar los requisitos de seguridad de la contraseña. Esta opción hace que la red sea menos segura.

Paso 12. Haga clic en Next (Siguiete).

Router Setup Wizard

✓ 1. Welcome ✓ 2. Check Connection ✓ 3. Configure Router **4. Enable Security**

Enable Security - Name Your Wireless Network (Step 2 of 4)

The name, or SSID, your wireless network identifies your network so that wireless devices can find it.

Enter a name for your wireless network:

Network Name: For example: MyNetwork

[Learn more about network names](#)

Click **Next** to continue.

Paso 13. En el campo Network Name (Nombre de red), introduzca un nombre con el que se identificará la red.

Paso 14. Haga clic en Next (Siguiete).

Router Setup Wizard

✓ 1. Welcome ✓ 2. Check Connection ✓ 3. Configure Router **4. Enable Security**

Enable Security - Secure Your Wireless Network (Step 3 of 4)

Select the type of network security.

Best Security (WPA2 Personal - AES)
Recommended for new wireless computers and devices. Older wireless devices may not support this option.

Better Security (WPA Personal - TKIP/AES)
Recommended for older wireless computers and devices that may not support WPA2.

No Security (Not Recommended)

Enter a security key with 8-63 characters or 64 hexadecimal digits, or use the randomly-generated security key below.

Strong

[Learn more about your network security options](#)

Click **Next** to continue.

Paso 15. Haga clic en un botón de opción según el tipo de seguridad de red deseado.

·Mejor seguridad (WPA2 Personal - AES): esta opción es la más segura para las redes inalámbricas, pero no funciona con todos los dispositivos, especialmente con dispositivos antiguos.

·Mejor seguridad (WPA Personal - TKIP/AES): esta opción no es tan segura como WPA2 Personal - AES, pero funciona con la mayoría de los dispositivos.

·sin seguridad (no recomendado): esta opción no utiliza seguridad para la red inalámbrica y deja la red vulnerable. Esta opción no se recomienda.

Router Setup Wizard

✓ 1. Welcome ✓ 2. Check Connection ✓ 3. Configure Router **4. Enable Security**

Enable Security - Secure Your Wireless Network (Step 3 of 4)

Select the type of network security.

- Best Security (WPA2 Personal - AES)
Recommended for new wireless computers and devices. Older wireless devices may not support this option.
- Better Security (WPA Personal - TKIP/AES)
Recommended for older wireless computers and devices that may not support WPA2.
- No Security (Not Recommended)

Enter a security key with 8-63 characters or 64 hexadecimal digits, or use the randomly-generated security key below.

Strong

[Learn more about your network security options](#)

Click **Next** to continue.

Paso 16. En el campo de entrada de texto, introduzca entre 8 y 63 caracteres o 64 dígitos hexadecimales para la clave de seguridad o utilice la clave de seguridad generada automáticamente proporcionada en el campo.

Paso 17. Haga clic en Next (Siguiente).

Router Setup Wizard

✓ 1>Welcome ✓ 2.Check Connection ✓ 3.Configure Router **4.Enable Security**

Enable Security - Confirm security Settings (Step 4 of 4)

Please review the followings settings and ensure the data is correct.

Network Name (SSID): MyBusinessNetwork
Network Security Type: Best Security (WPA2 Personal - AES)
Security Key: OUREMJ12RDYwRTcwREY5MJY3Qj

Click **Submit** to enable security on your new Cisco router.

Paso 18. Haga clic en Submit (Enviar). El asistente de configuración finaliza los parámetros.


Router Setup Wizard



✓ 1>Welcome ✓ 2.Check Connection ✓ 3.Configure Router ✓ 4.Enable Security

Router Setup Complete

✓ Congratulations, your router has been set up successfully. We strongly recommend that you save these settings on your desktop or print them out. You need this information later if you want to add other wireless computers or devices to your network.

Network Name (SSID): MyBusinessNetwork
Network Security Type: Best Security (WPA2 Personal - AES)
Security Key: OUREMJ12RDYwRTcwREY5MJY3Qj



 [Save security settings](#)  [Print security settings](#)

Click **Finish** to close this wizard.

Paso 19. Haga clic en Finish (Finalizar).