

Configuración de una conexión VPN PPTP en un PC con Windows con los routers VPN RV016, RV042, RV042G y RV082

Objetivo

Una red privada virtual (VPN) establece una red privada que puede enviar datos de forma segura a través de Internet. Para ello, se puede crear un túnel entre dos equipos o redes que utilizan técnicas de cifrado y autenticación. Puede ser de sitio a sitio (el router VPN de una oficina se conecta a un router VPN de una oficina situada de forma remota) o de acceso remoto (el equipo con software de cliente VPN se conecta a un router VPN). El protocolo de túnel punto a punto (PPTP) es un método para implementar redes privadas virtuales. PPTP utiliza un canal de control sobre el protocolo de control de transmisión (TCP) y un túnel de encapsulación de enrutamiento genérico (GRE) que funciona para encapsular paquetes de protocolo punto a punto (PPP). Este protocolo se utiliza para proporcionar niveles de seguridad y niveles de acceso remoto comparables con los productos VPN típicos.

En este artículo se explica cómo configurar una conexión VPN PPTP en cualquier ordenador que utilice un sistema operativo Windows.

Dispositivos aplicables

• RV016

• RV042

• RV042G

• RV082

Versión del software

• v4.2.1.02

Configuración de una conexión VPN PPTP

Paso 1. Inicie sesión en la utilidad de configuración web y elija **VPN > PPTP Server**. Se abre la página *Servidor PPTP*:

PPTP Server

Enable PPTP Server

IP Address Range

Range Start :

Range End :

PPTP Server

Username :

New Password :

Confirm New Password :

Connection List

Username	Remote Address	PPTP IP Address
----------	----------------	-----------------

Paso 2. Marque la casilla de verificación **Enable PPTP Server** para permitir el túnel VPN PPTP.

PPTP Server

Enable PPTP Server

IP Address Range

Range Start :

Range End :

PPTP Server

Username :

New Password :

Confirm New Password :

Connection List

Username	Remote Address	PPTP IP Address
----------	----------------	-----------------

Paso 3. En el campo Range Start (Inicio de intervalo), introduzca el intervalo inicial de direcciones LAN que desea asignar a los clientes VPN PPTP. El valor predeterminado es 192.168.1.200.

PPTP Server

Enable PPTP Server

IP Address Range

Range Start :

Range End :

PPTP Server

Username :

New Password :

Confirm New Password :

Connection List

Username	Remote Address	PPTP IP Address
----------	----------------	-----------------

Paso 4. En el campo Range End (Final de rango), introduzca el intervalo final de direcciones LAN que desea asignar a los clientes VPN PPTP. El valor predeterminado es 192.168.1.204.

PPTP Server

Enable PPTP Server

IP Address Range

Range Start :

Range End :

PPTP Server

Username :

New Password :

Confirm New Password :

Paso 5. En el campo Username (Nombre de usuario), introduzca un nombre para el usuario de VPN PPTP.

Paso 6. En el campo Nueva contraseña, introduzca la contraseña del usuario configurado actualmente.

Paso 7. En el campo Confirm New Password (Confirmar nueva contraseña), vuelva a introducir la contraseña del usuario configurado actualmente.

PPTP Server

Enable PPTP Server

IP Address Range

Range Start :

Range End :

PPTP Server

Username :

New Password :

Confirm New Password :

Paso 8. Haga clic en **Add to list** para agregar el usuario configurado actualmente a la lista de usuarios de VPN PPTP.

PPTP Server

Enable PPTP Server

IP Address Range

Range Start :

Range End :

PPTP Server

Username :

New Password :

Confirm New Password :

user1

Connection List

Username	Remote Address	PPTP IP Address
----------	----------------	-----------------

Paso 9. Haga clic en **Save** para guardar la configuración.

Paso 10. (Opcional) Para agregar un nuevo usuario al servidor PPTP, haga clic en **Agregar nuevo** y repita los pasos 5 a 7.

PPTP Server

Enable PPTP Server

IP Address Range

Range Start :

Range End :

PPTP Server

Username :

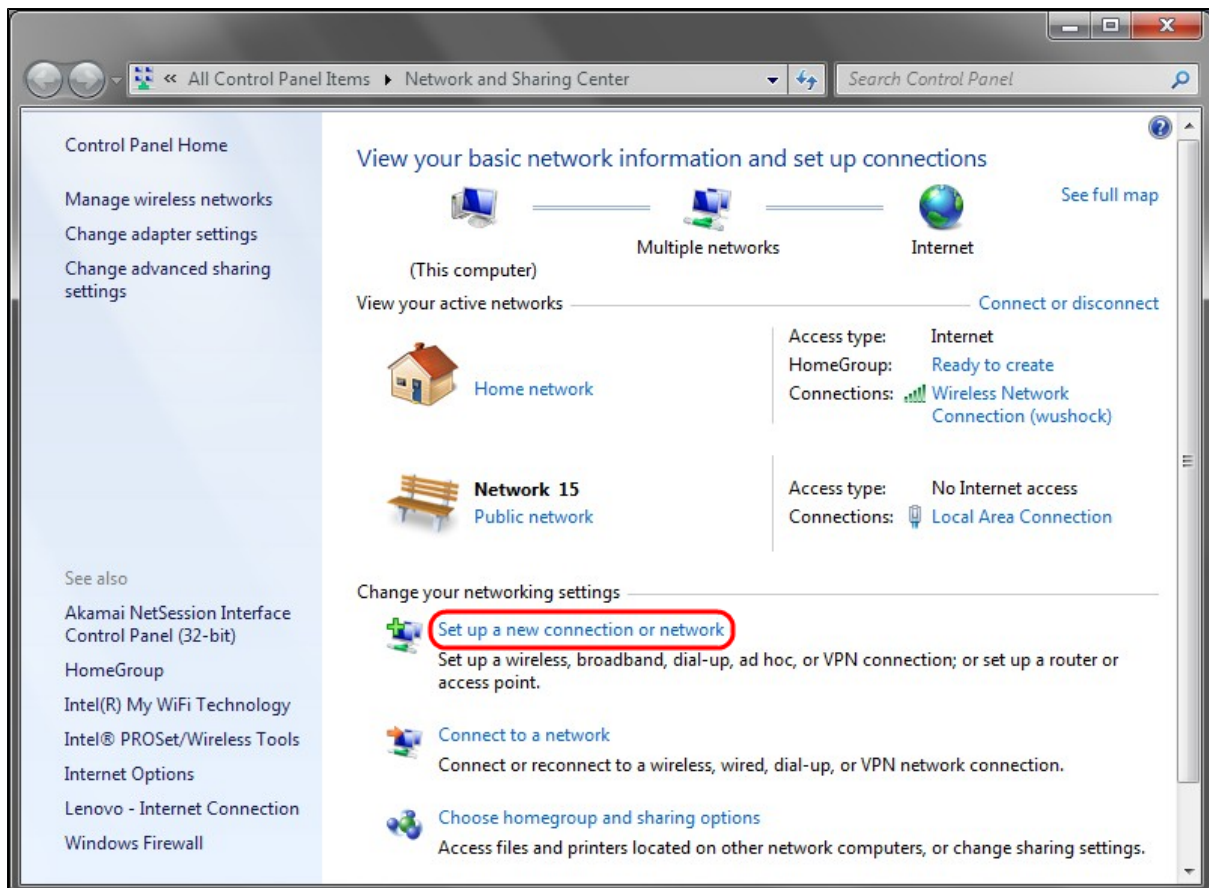
New Password :

Confirm New Password :

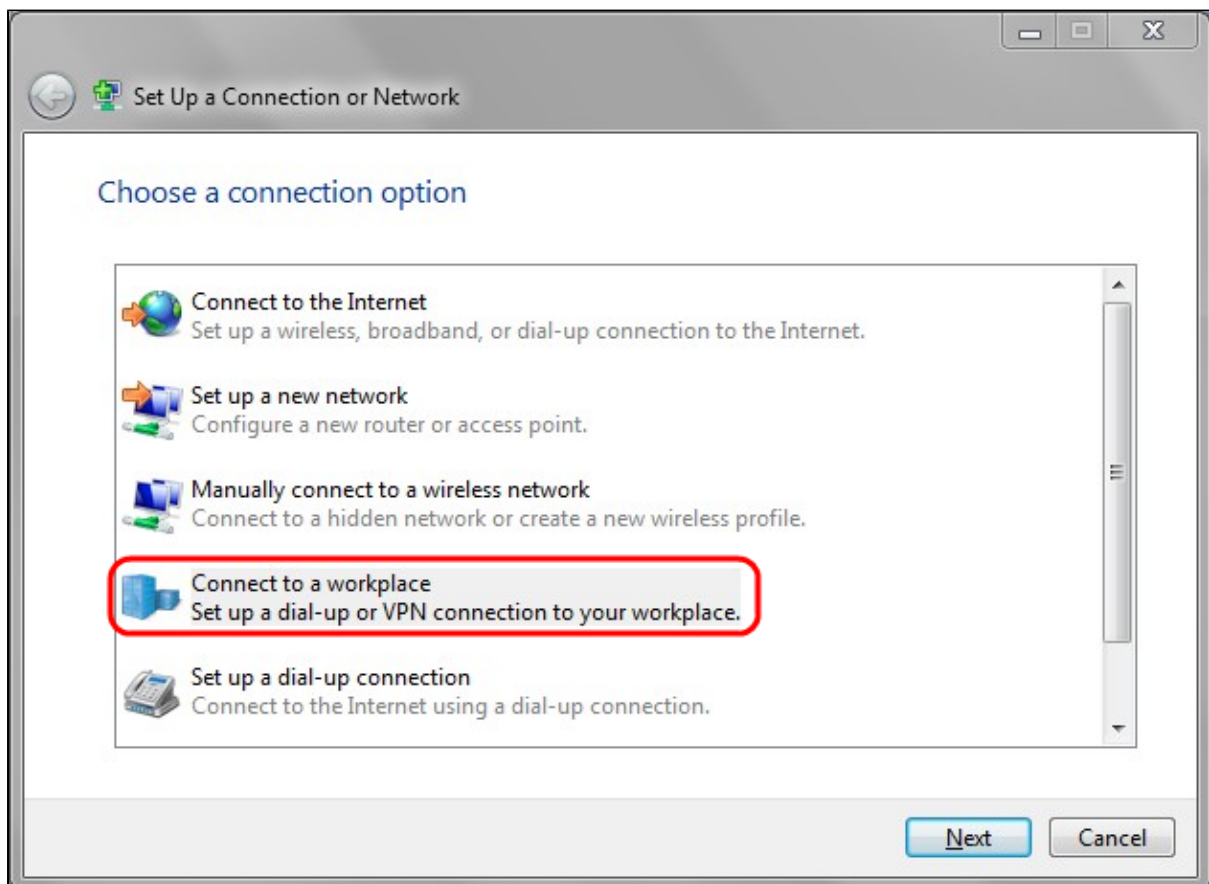
user1

Paso 11. (Opcional) Para eliminar un usuario, selecciónelo y haga clic en **Eliminar**.

Paso 12. En el PC con Windows, seleccione **Panel de control > Centro de redes y recursos compartidos**.

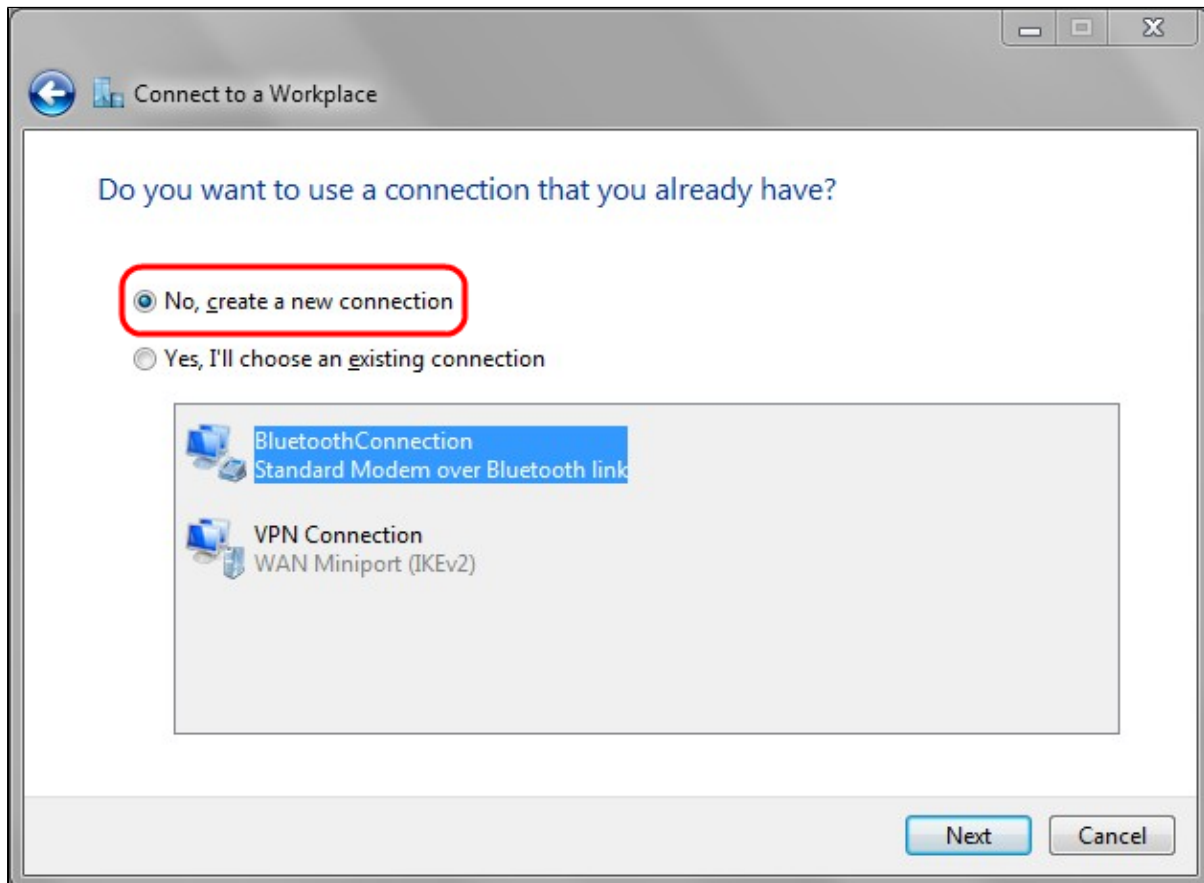


Paso 13. Haga clic en **Set up a new connection or network** para configurar la conexión VPN.



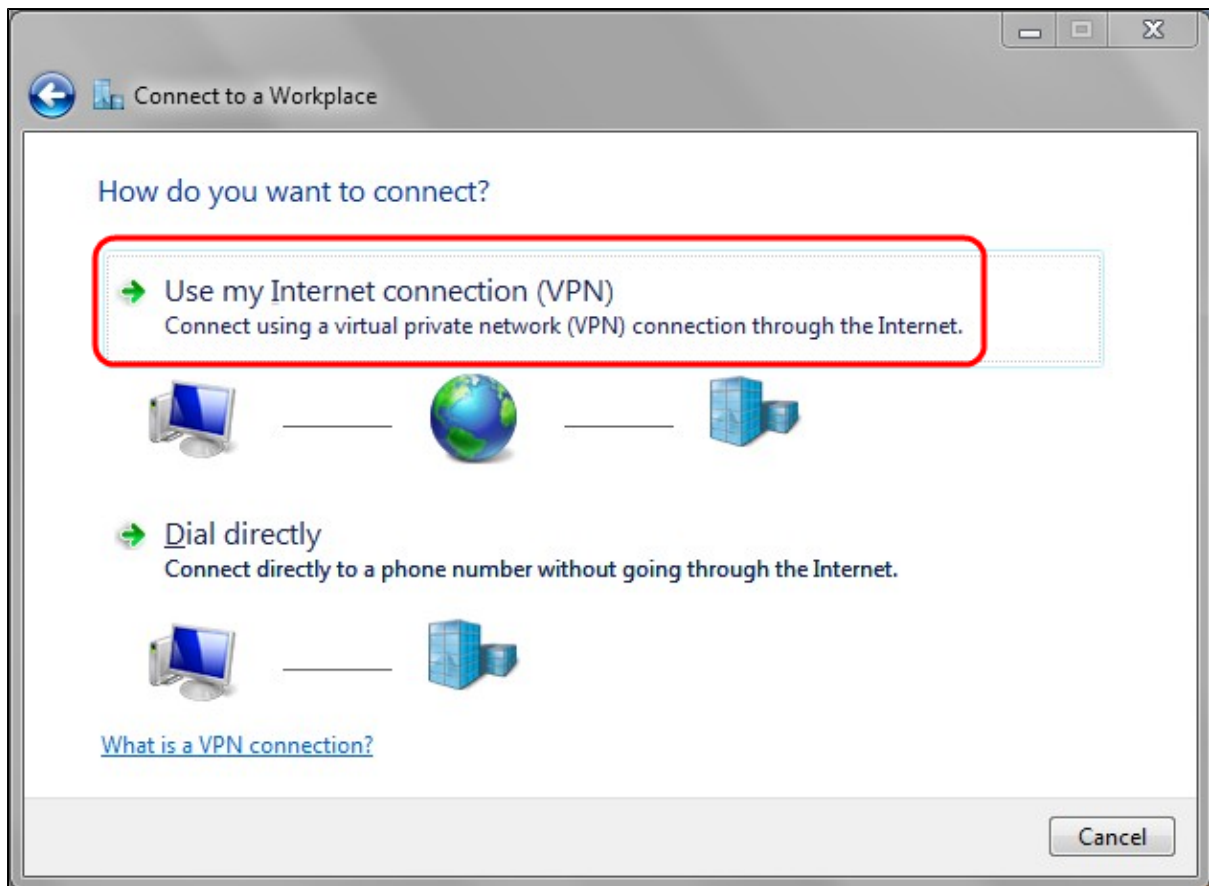
Paso 14. Elija **Connect to a workplace** en la lista Choose a Connection Option.

Paso 15. Para continuar, haga clic en Next (Siguiete).

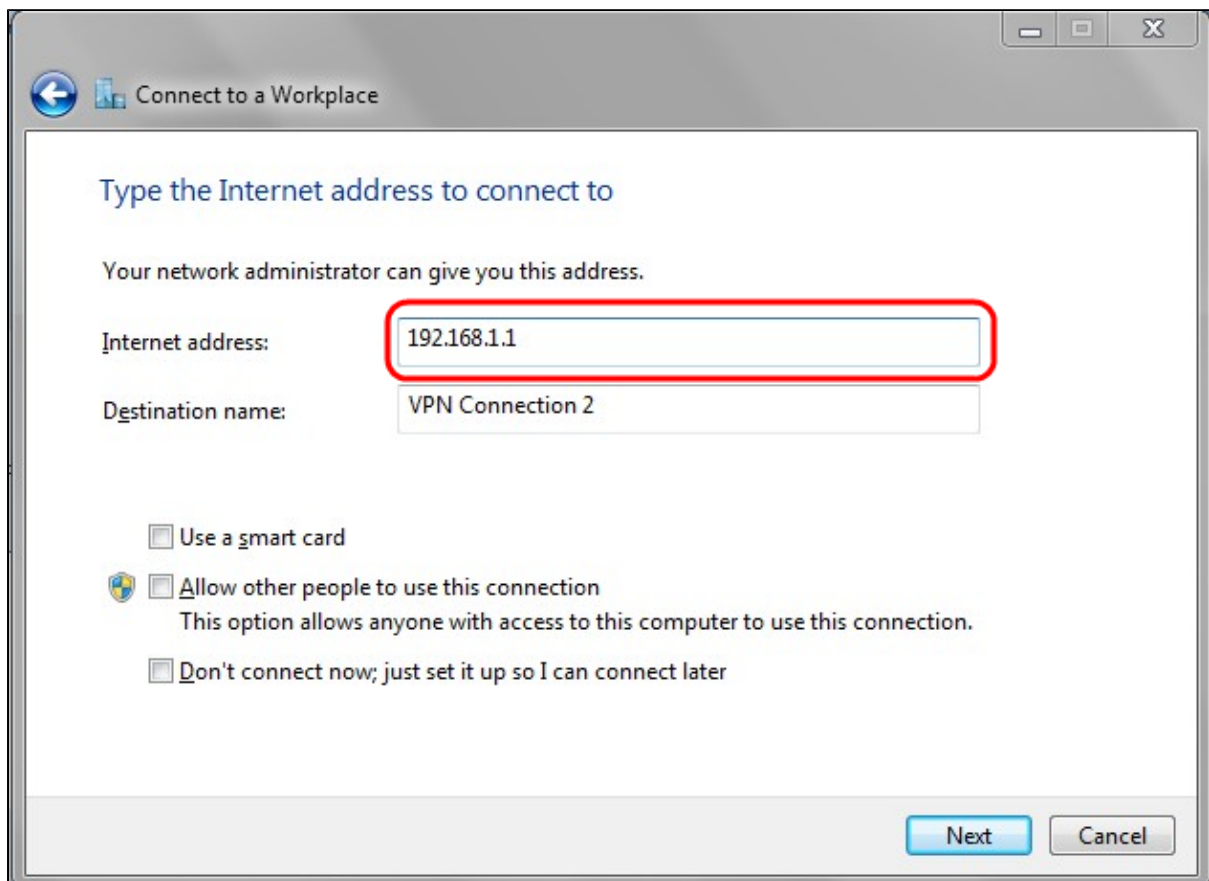


Paso 16. Haga clic en **No, crear una nueva conexión.**

Paso 17. Para continuar, haga clic en Next (Siguiete).

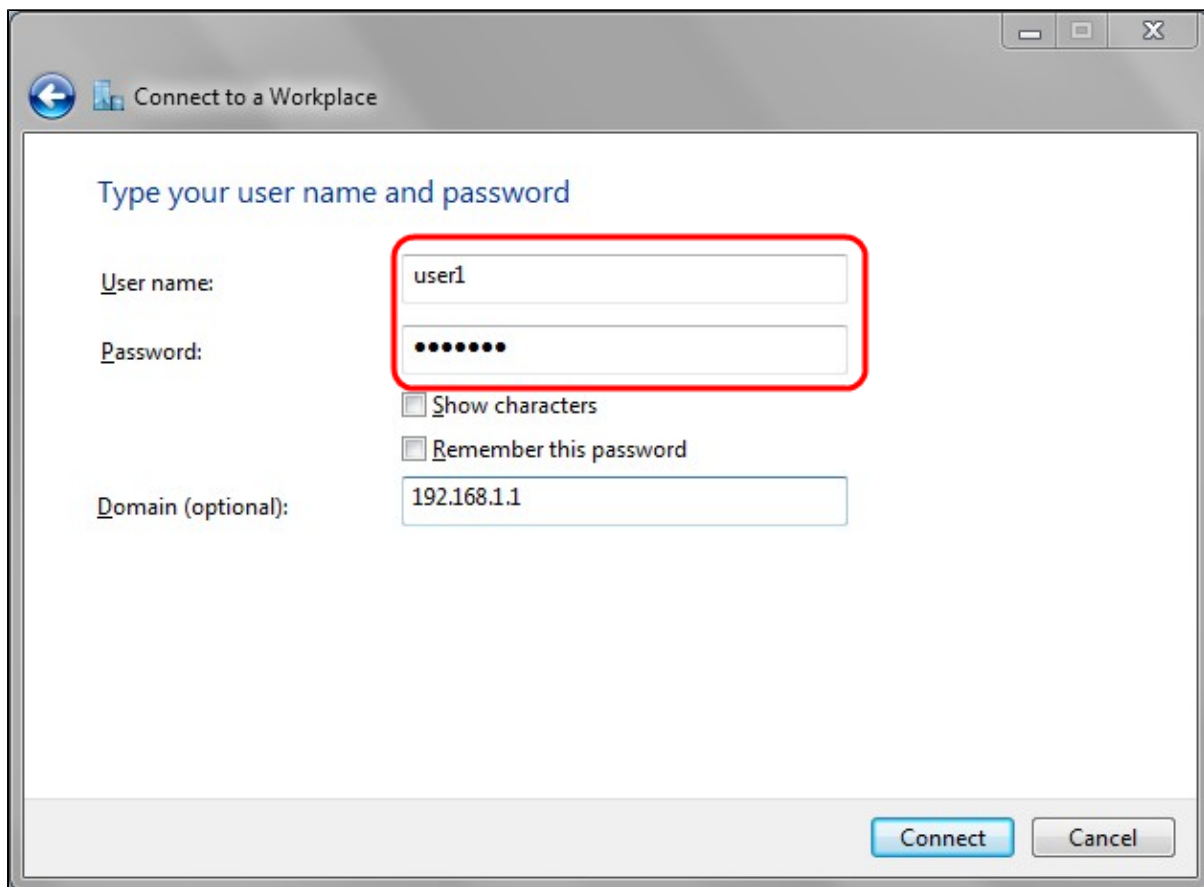


Paso 18. Haga clic en **Usar mi conexión a Internet (VPN)** en la lista de opciones Cómo desea conectarse.



Paso 19. En el campo Internet address (Dirección de Internet), introduzca el nombre de host o la dirección IP pública del router VPN.

Paso 20. Para continuar, haga clic en Next (Siguiente).



Connect to a Workplace

Type your user name and password

User name: user1

Password: ●●●●●●●

Show characters

Remember this password

Domain (optional): 192.168.1.1

Connect Cancel

Paso 21. En el campo User name (Nombre de usuario), introduzca el nombre de usuario que ha configurado en el router.

Paso 22. En el campo Password (Contraseña), introduzca la contraseña que ha configurado en el router.

Paso 23. Haga clic en **Connect** para establecer la conexión VPN. Se muestra un estado que confirma la conexión VPN.

Acerca de esta traducción

Cisco ha traducido este documento combinando la traducción automática y los recursos humanos a fin de ofrecer a nuestros usuarios en todo el mundo contenido en su propio idioma.

Tenga en cuenta que incluso la mejor traducción automática podría no ser tan precisa como la proporcionada por un traductor profesional.

Cisco Systems, Inc. no asume ninguna responsabilidad por la precisión de estas traducciones y recomienda remitirse siempre al documento original escrito en inglés (insertar vínculo URL).