

Gestione planes y dispositivos de planta mediante Cisco Business Dashboard

Objetivo

La vista Plan de suelo de la sonda del panel empresarial de Cisco le permite realizar un seguimiento de las ubicaciones físicas de los dispositivos de red. Puede cargar un plan para cada planta del edificio o edificios y colocar cada uno de los dispositivos de red en el plan. Esto le ayuda a localizar fácilmente los dispositivos si se requiere mantenimiento.

El plan de planta es similar en funcionamiento al mapa de topología, y los dispositivos colocados en el plan de planta pueden funcionar de la misma manera que los dispositivos en el mapa de topología.

En este artículo se proporcionan instrucciones sobre cómo administrar los planes de planta de la sonda de red de Cisco Business Dashboard y cómo colocar los dispositivos de red según sus ubicaciones.

Versión de software aplicable

- CBD ([Ficha técnica](#)) | 2.2 ([Descargar la última](#))

Gestión de planes de planta mediante sonda de Cisco Business Dashboard

Crear un nuevo plan de planta

Paso 1. Inicie sesión en la interfaz de usuario de administración de Cisco Business Dashboard.

English ▼



Cisco Business Dashboard

User Name*

This field is required

Password*

Login

Paso 2. Elija Red en el panel de navegación.

Cisco Business Dashboard



Dashboard



Network



Inventory

Paso 3. Haga clic en la opción **Map** de la parte superior izquierda de la GUI.



Cisco Business Dashboard

Map

List

Add Network

Paso 4. Si tiene varias redes, elija la red que desea configurar y haga clic en el botón **Administrar**.



Branch 1

Manage

Settings

Paso 5. Elija la pestaña **Plano de piso**.

☰ Cisco Business Dashboard

Organization: All Organizations ▾ Network: Branch 1 ▾

Topology

Floor Plan

+ Add New Building

Paso 6. Haga clic en el botón **Agregar nuevo edificio**.

☰ Cisco Business Dashboard

Organization: All Organizations ▾ Network: Branch 1 ▾

Topology

Floor Plan

+ Add New Building

Paso 7. Introduzca un nombre para el edificio que alberga el piso en el campo *Nuevo edificio*.

Topology

Floor Plan



Office



Nota: En este ejemplo, Office se utiliza como nombre de construcción.

Paso 8. Click **Save**.

Topology

Floor Plan



Office



Paso 9. Arrastre y suelte un archivo de imagen que contenga el plano de planta en el área de destino del nuevo piso. Los formatos de imagen admitidos son *.png*, *.gif* y *.jpg*. El tamaño máximo de la imagen es de hasta 500 KB.



Nota: También puede hacer clic en el área de destino para cargar una imagen desde el equipo.

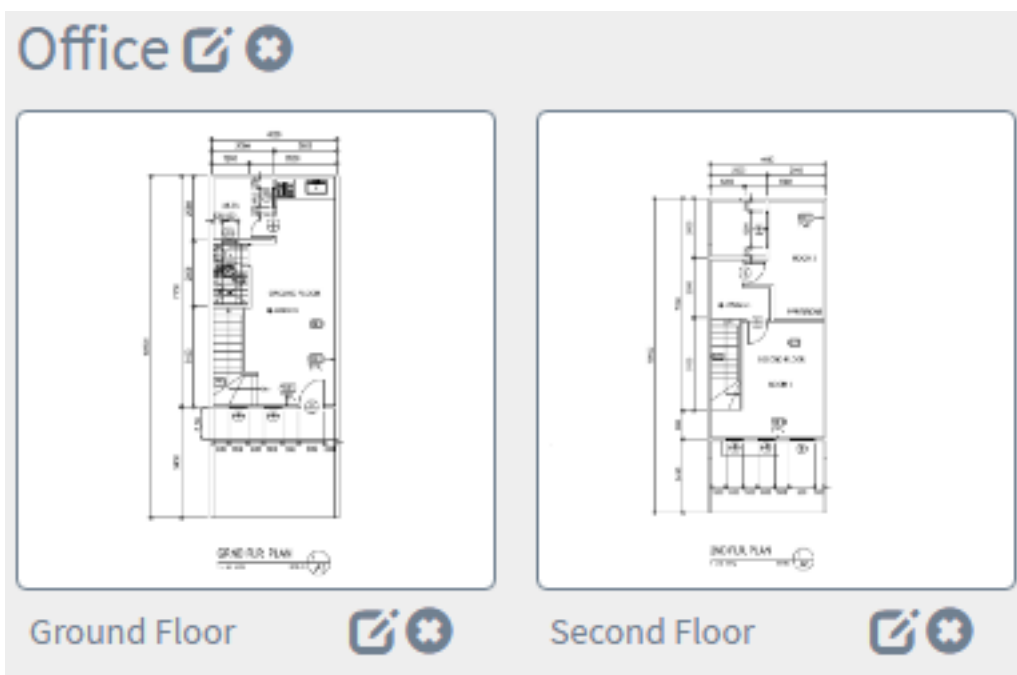
Paso 10. Introduzca el nombre del piso en el campo *Nuevo piso*.



Nota: En este ejemplo, la planta baja se utiliza como nombre de planta.

Paso 11. Click **Save**.

Paso 12. Repita los pasos 6 a 7 para cada planta con los dispositivos de red.

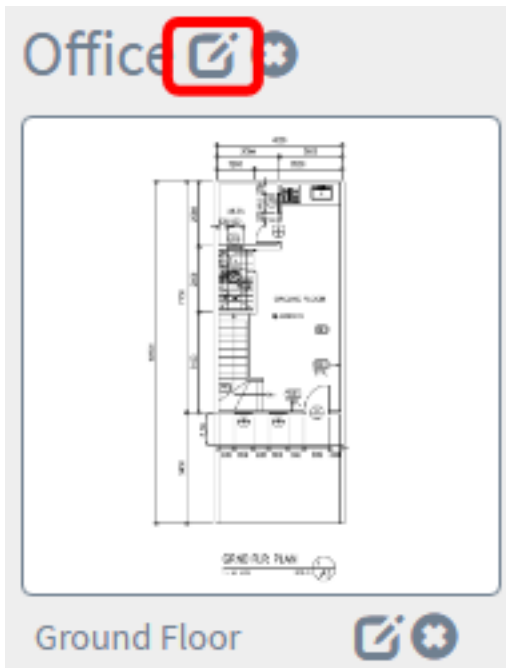


Paso 13. Repita los pasos 3 a 8 para cada edificio.

Ahora debería haber creado nuevos edificios y planos de planta.

Editar el plan de piso

Paso 1. Haga clic en el botón **Edit** situado junto al nombre del edificio para editar un nombre.

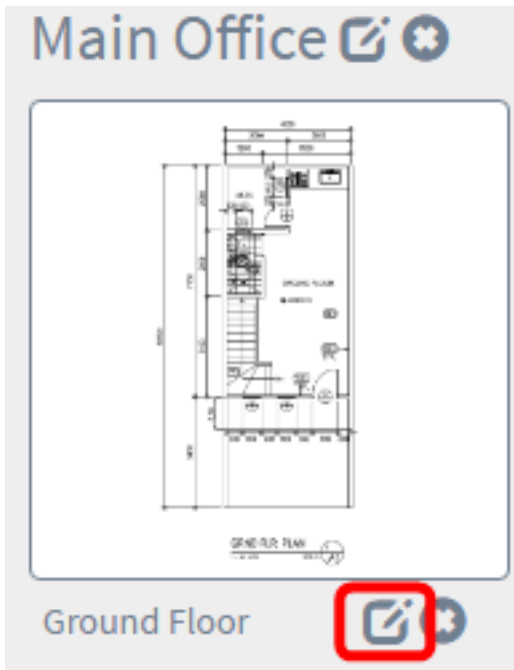


Paso 2. Introduzca el nombre del edificio nuevo en el campo *Building Name*.



Paso 3. Haga clic en el botón **Guardar**.

Paso 4. Haga clic en el botón **Edit** situado junto al nombre del piso para editar un nombre.



Paso 5. Ingrese el nuevo nombre de planta en el campo *Floor Name*.



Paso 6. Haga clic en el botón **Guardar**.

Ahora debería haber guardado los cambios en sus planes de planta.

Main Office



First Floor

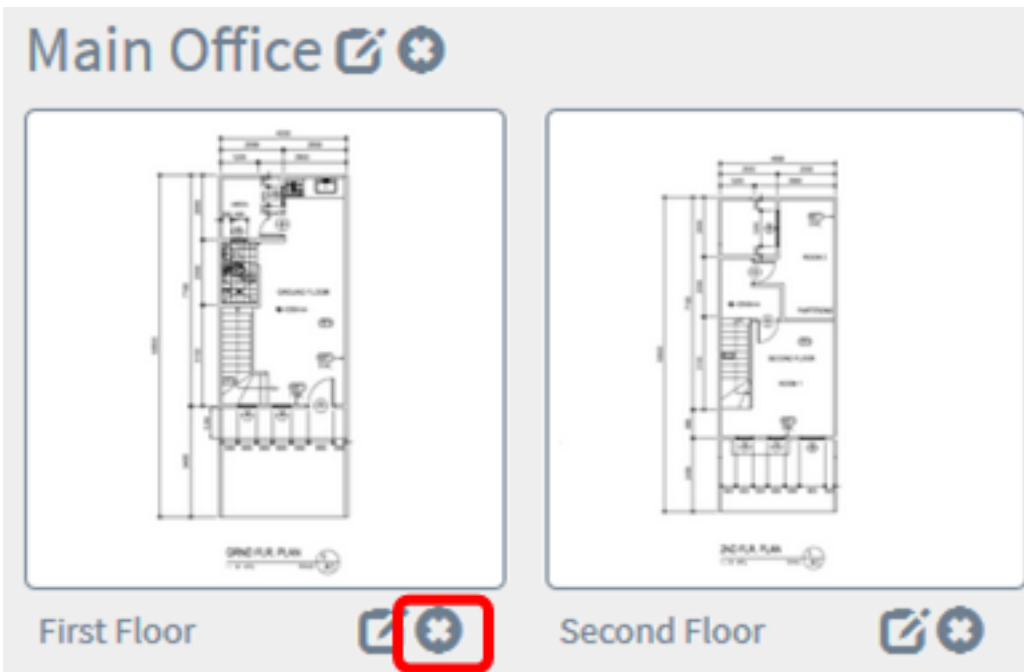


Second Floor



Eliminar un plan de piso

Paso 1. Para eliminar un plan de piso, haga clic en el icono **Eliminar** junto al nombre del plan de piso que desea eliminar.



Paso 2. Haga clic en **Aceptar** para continuar.

Delete Building ✕

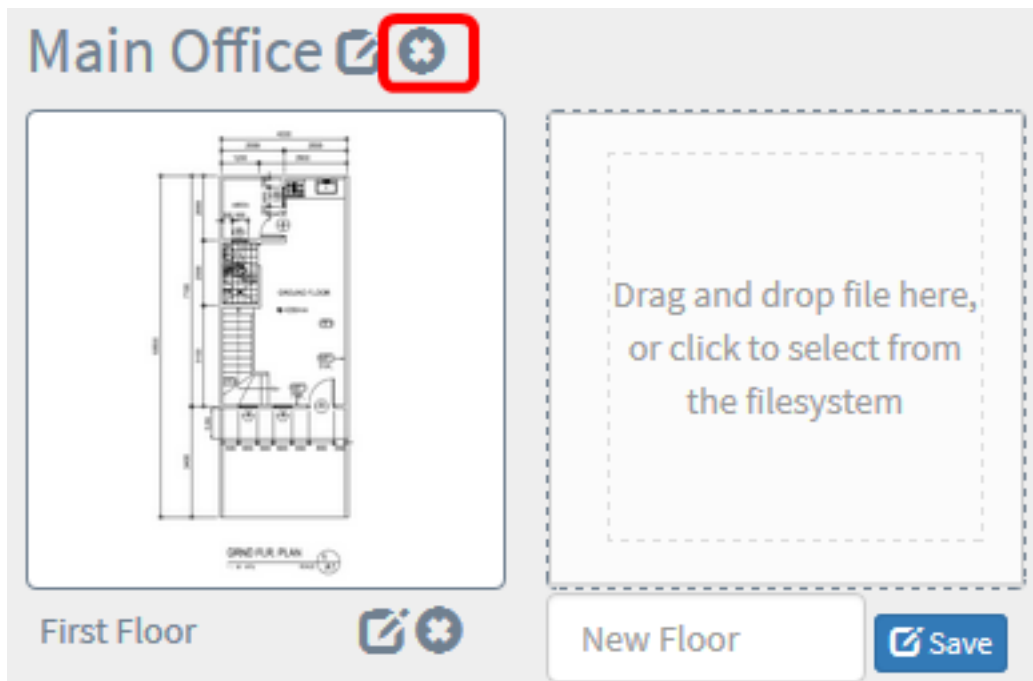


Do you really want to delete this floor?

Ok

Cancel

Paso 3. Para eliminar un edificio, haga clic en el icono **Eliminar** situado junto al nombre del edificio que desea quitar.



Paso 4. Haga clic en **Aceptar** para continuar.

Delete Building



Do you really want to delete the entire building?

Ok

Cancel

Ahora debería haber retirado sus planes de planta.

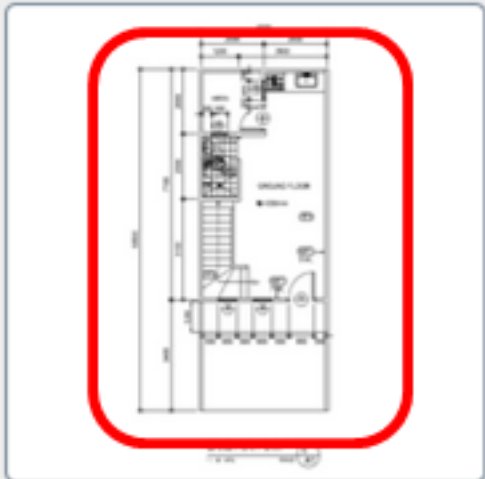
Gestión de dispositivos en el plan

Puede gestionar los planes de planta del sitio y colocar los dispositivos de red para documentar la ubicación del dispositivo. Los siguientes pasos le guiarán a lo largo de este proceso.

Agregar dispositivos de red en un plan de planta

Paso 1. Haga clic en un plano de planta.

Main Office



First Floor

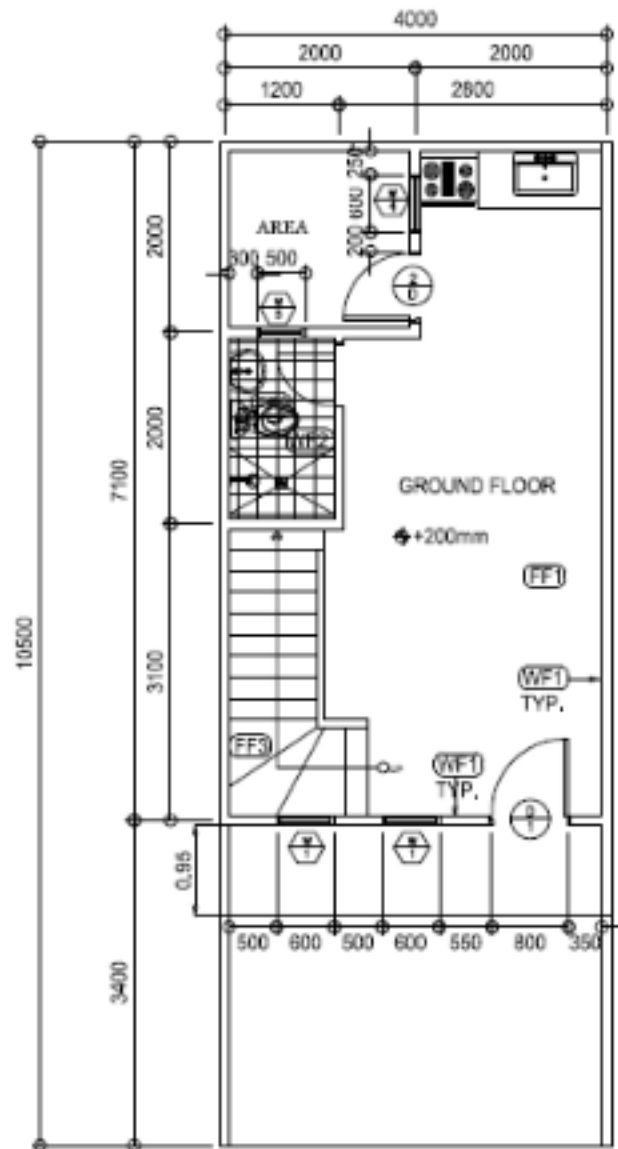


Second Floor



Nota: En este ejemplo, se elige el primer piso de la oficina principal.

Paso 2. Para colocar un dispositivo en el plano de planta, introduzca el nombre del dispositivo o la dirección IP en el cuadro de búsqueda situado en la parte inferior de la pantalla. A medida que escriba, se mostrarán los dispositivos que coincidan. Los iconos de dispositivo atenuados representan los dispositivos que ya se han colocado en un plano de planta.



GRND FLR. PLAN

1: 80 MTS.

SCALE



switch|



[switch1f47a8](#)
192.168.1.130



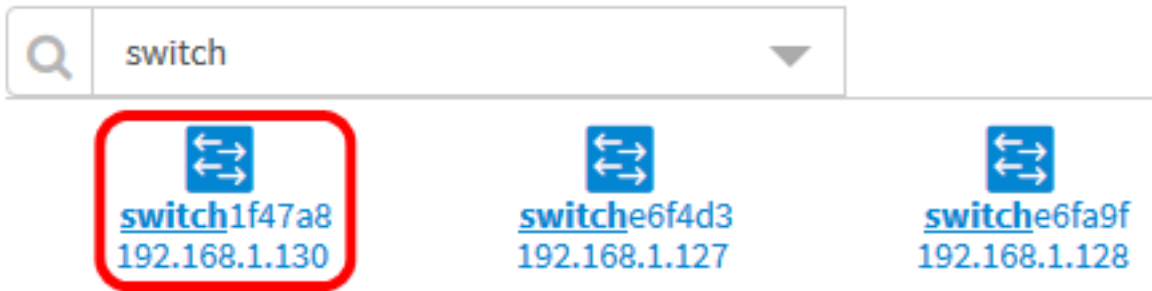
[switche6f4d3](#)
192.168.1.127



[switche6fa9f](#)
192.168.1.128

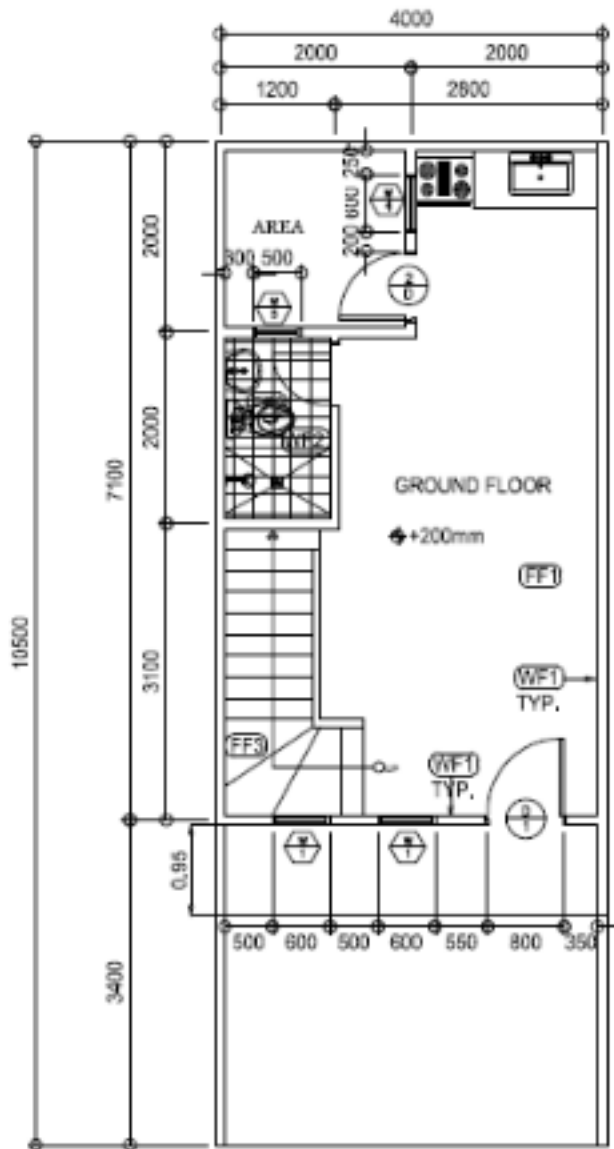
Nota: En este ejemplo, el switch se utiliza para buscar.

Paso 3. Haga clic en un dispositivo para agregarlo al plan de planta.



Nota: En este ejemplo, se elige switch1f47a8.

El dispositivo seleccionado se mostrará en el plano de planta.



GRND FLR. PLAN
1 : 80 MTS. SCALE: 1/A1

switch



Ahora debería haber agregado dispositivos de red en su plan de planta.

Posicionar dispositivos de red en un plan de planta

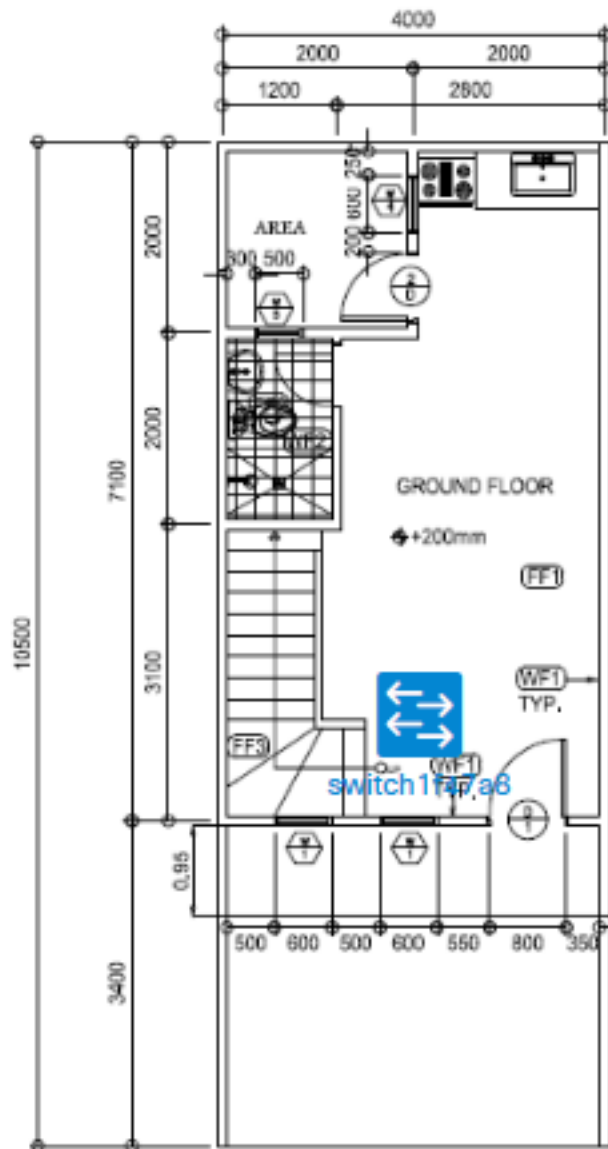
Paso 1. Haga clic en un dispositivo para agregarlo al plan de planta.

Importante: Si elige un dispositivo que ya se ha colocado en otro plano de planta, se eliminará y se agregará a este.

Floor Plan / Main Office - First Floor




wap0a519e



GRND FLR. PLAN
1 : 80 MTS. SCALE: 1/A1

wap

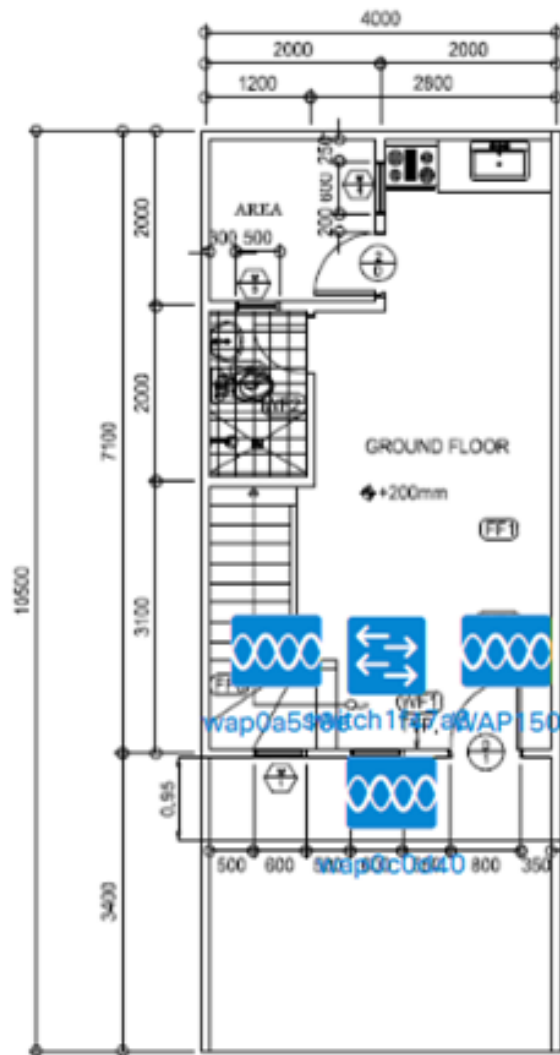

wap0a519e
192.168.1.157


wap150
192.168.1.123


wap0c0d40
192.168.1.126

Paso 2. Haga clic y arrastre el dispositivo para desplazarse a la ubicación deseada en el plano de planta.

Paso 3. Repita los pasos 2 y 3 hasta que se hayan agregado todos los dispositivos al plan de planta.



GRND FLR. PLAN
1:80 MTL SCALE: 1/A1


wap0a519e
192.168.1.157


wap150
192.168.1.123

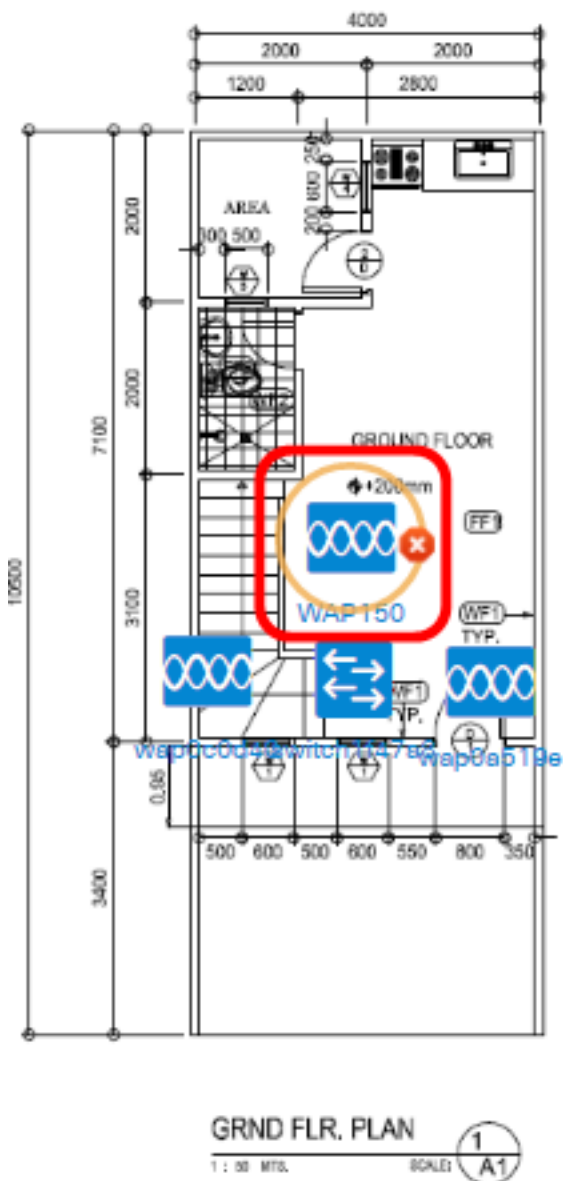

wap0c0d40
192.168.1.126


wap0c0dd0
192.168.1.124

Ahora debería haber colocado los dispositivos de red en el plano de planta.

Eliminar un dispositivo del plan de planta

Paso 1. Haga clic en el dispositivo que desea quitar.



WAP150
IP address:192.168.1.123

Basic Information:



Model : WAP150

Description : WAP150 Wireless-AC/N Dual Radio Access Point with PoE

Firmware Version : 1.0.1.7

PID VID : WAP150-E-K9-EU V01

MAC Address : 80:E8:6F:0A:5D:EE

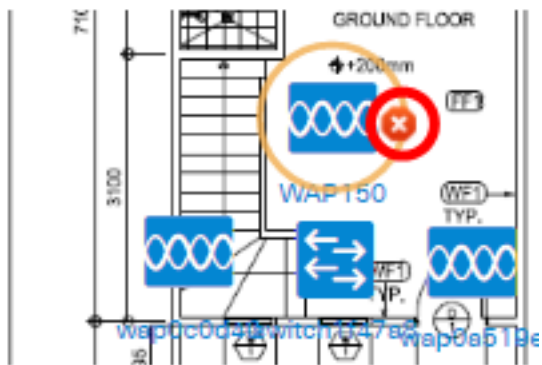
Serial Number : DNI1951A2K3

Status : Online

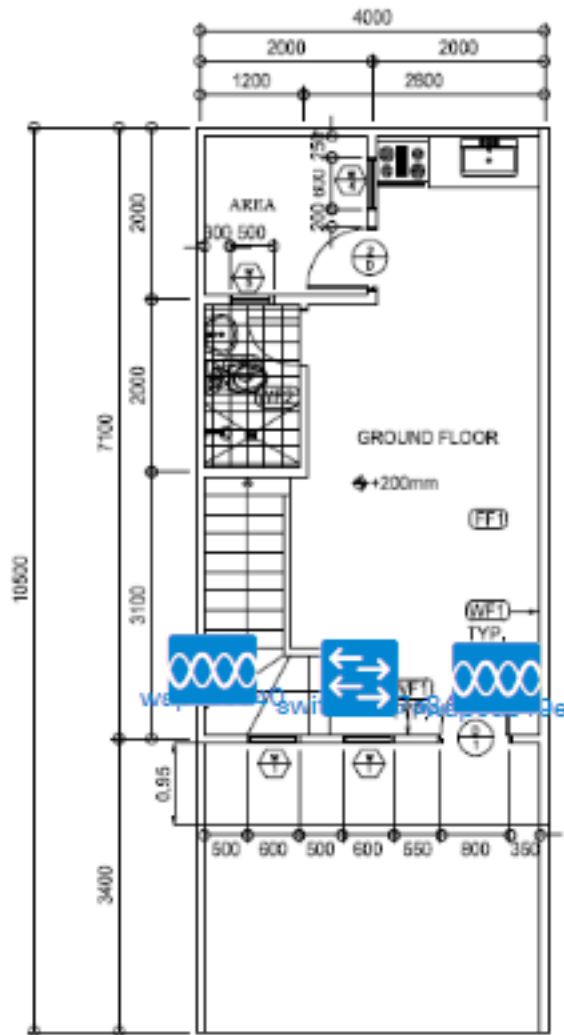
Notifications:

Nota: En este ejemplo, se elige un WAP150.

Paso 2. Haga clic en el botón **Eliminar** que se muestra para quitar el dispositivo del plano de planta.



Ahora debería haber retirado un dispositivo del plan de planta.



GRND FLR. PLAN
1 : 80 MTL. SCALE: 1/A1


wap0a519e
192.168.1.157


wap0c0d40
192.168.1.126


wap150
192.168.1.123