

Configuración de Cisco VPN 5000 y un Router para Abrir un Túnel GRE

Contenido

[Introducción](#)

[Prerequisites](#)

[Requirements](#)

[Componentes Utilizados](#)

[Convenciones](#)

[Configurar](#)

[Diagrama de la red](#)

[Configuraciones](#)

[Verificación](#)

[Troubleshoot](#)

[Información Relacionada](#)

[Introducción](#)

Este documento proporciona una descripción general de la configuración necesaria para permitir que un router de Cisco que ejecuta Cisco IOS® Software y un Cisco VPN 5000 Series Concentrator abran un túnel Generic Routing Encapsulation (GRE).

[Prerequisites](#)

[Requirements](#)

No hay requisitos específicos para este documento.

[Componentes Utilizados](#)

La información que contiene este documento se basa en las siguientes versiones de software y hardware.

- Versión 12.0(7)T del software del IOS de Cisco
- Software Cisco VPN 5000 Concentrator versión 5.2.19US
- Concentrador Cisco VPN 5002

The information in this document was created from the devices in a specific lab environment. All of the devices used in this document started with a cleared (default) configuration. If your network is live, make sure that you understand the potential impact of any command.

Convenciones

Para obtener más información sobre las convenciones del documento, consulte [Convenciones de Consejos Técnicos de Cisco](#).

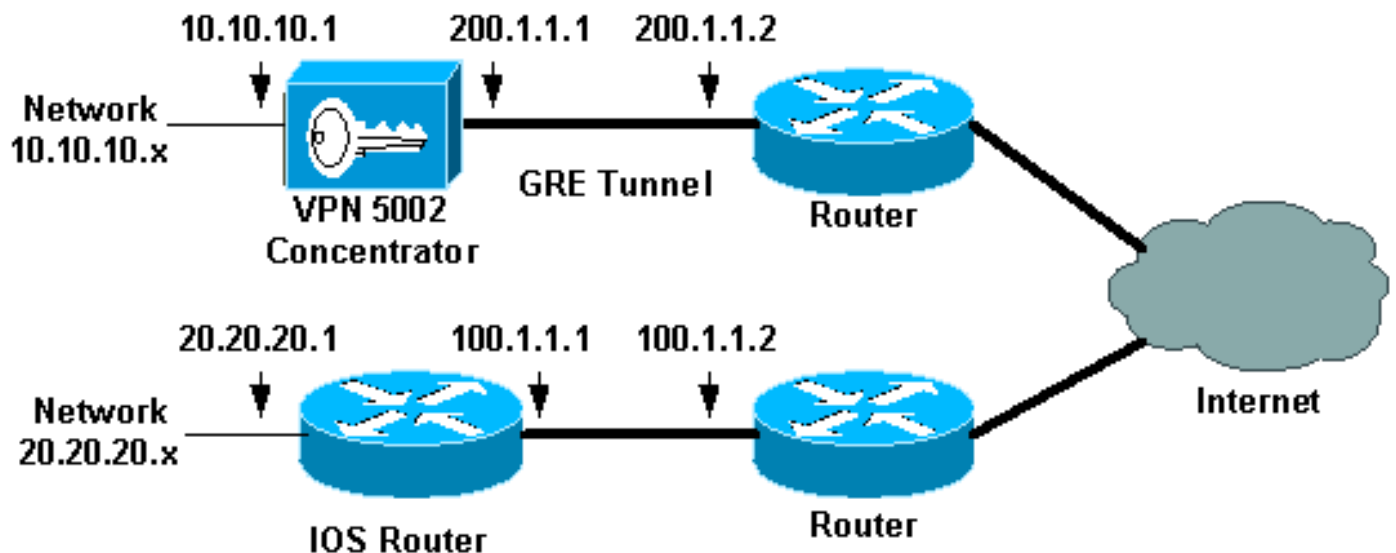
Configurar

En esta sección encontrará la información para configurar las funciones descritas en este documento.

Nota: Para encontrar información adicional sobre los comandos usados en este documento, utilice la [Command Lookup Tool](#) ([sólo](#) clientes registrados) .

Diagrama de la red

Este documento utiliza la configuración de red que se muestra en el siguiente diagrama.



Configuraciones

Este documento usa las configuraciones detalladas aquí.

- [Concentrador Cisco VPN 5002](#)
- [Router que ejecuta Cisco IOS Software](#)

Concentrador Cisco VPN 5002

```
[ General ]
IPSecGateway           = 200.1.1.2
DeviceName              = "omar5002"
EthernetAddress        = 00:00:a5:
e9:c8:00
DeviceType              = VPN 5002/8 Concentrator
ConfiguredOn            = Timeserver not configured
ConfiguredFrom          = Command Line, from Console
EnablePassword          =
```

```
Password =

[ IP Ethernet 1:0 ]
Mode = Routed
SubnetMask = 255.255.255.0
IPAddress = 200.1.1.1

[ IP Ethernet 0:0 ]
Mode = Routed
SubnetMask = 255.255.255.0
IPAddress = 10.10.10.1

[ Tunnel Partner VPN 1 ]
EncryptMethod = None
Encryption = Off
Authentication = Off
KeyManage = Manual
Mode = Main
Partner = 100.1.1.1
LocalAccess = "10.10.10.0/24"
BindTo = "ethernet1:0"
Peer = "20.20.20.0/24"

[ IP Static ]
20.20.20.0 255.255.255.0 vpn 1 1

[ IP VPN 1 ]
Numbered = Off
Mode = Routed
Configuration size is 1107 out of 65500 bytes.
omar5002#
```

Router que Ejecuta Cisco IOS Software

```
Router Configuration:
Router#show running-config
Building configuration...
Current configuration:
!
version 12.0
service timestamps debug uptime
service timestamps log uptime
no service password-encryption
!
hostname Router
!
!
ip subnet-zero
!
!
!
interface Tunnel0
ip unnumbered Ethernet1
no ip directed-broadcast
tunnel source 100.1.1.1
tunnel destination 200.1.1.1
!
interface Ethernet0
```

```

ip address 100.1.1.1 255.255.255.0
no ip directed-broadcast
!
interface Ethernet1
ip address 20.20.20.1 255.255.255.0
no ip directed-broadcast
!
!
ip classless
ip route 0.0.0.0 0.0.0.0 100.1.1.2 1
ip route 10.10.10.0 255.255.255.0 Tunnel0
no ip http server
!
!
line con 0
transport input none
line aux 0
line vty 0 4
login
!
end

```

Verificación

En esta sección encontrará información que puede utilizar para confirmar que su configuración esté funcionando correctamente.

La herramienta [Output Interpreter](#) (sólo para clientes registrados) permite utilizar algunos comandos “show” y ver un análisis del resultado de estos comandos.

- **show vpn statistics verbose** —Proporciona información detallada del túnel.
- **show interface**: proporciona estadísticas de interfaz.

Este es un ejemplo de salida de comando del **show vpn statistics verbose** tomado del Cisco VPN 5002 Concentrator.

```

omar5002#show vpn statistic verbose
Current In      High      Running Tunnel  Tunnel  Tunnel
Active  Negot  Water    Total    Starts  OK      Error
-----
Users    0       0        0        0        0       0       0
Partners 1       0        1        1        0       0       0
Total   1       0        1        1        0       0       0
Stats
VPN0:1
  Wrapped      697
  Unwrapped    697
  BadEncap     0
  BadAuth      0
  BadEncrypt   0
  rx IP        718
  rx IPX       0
  rx Other     0
  tx IP        734
  tx IPX       0
  tx Other     0
  IKE rekey    0
Input VPN pkts dropped due to no SA: 0
Input VPN pkts dropped due to no free queue entries: 0
ISAKMP Negotiation stats

```

```
Admin packets in          0
Fastswitch packets in    0
No cookie found          0
Can't insert cookie      0
Inserted cookie(L)       0
Inserted cookie(R)       0
Cookie not inserted(L)   0
Cookie not inserted(R)   0
Cookie conn changed      0
Cookie already inserted  0
Deleted cookie(L)        0
Deleted cookie(R)        0
Cookie not deleted(L)    0
Cookie not deleted(R)    0
Forwarded to RP          0
Forwarded to IOP         0
Bad UDP checksum         0
Not fastswitched         0
```

Este es un ejemplo de resultado del comando **show interface** tomado del router.

```
Router#show interface tunnel 0
Tunnel0 is up, line protocol is up
Hardware is Tunnel
Interface is unnumbered. Using address of Ethernet1 (20.20.20.1)
MTU 1476 bytes, BW 9 Kbit, DLY 500000 usec,
reliability 255/255, txload 55/255, rxload 113/255
Encapsulation TUNNEL, loopback not set
Keepalive set (10 sec)
Tunnel source 100.1.1.1, destination 200.1.1.1
Tunnel protocol/transport GRE/IP, key disabled, sequencing disabled
Checksumming of packets disabled, fast tunneling enabled
Last input 00:00:15, output 00:00:15, output hang never
Last clearing of "show interface" counters never
Queueing strategy: fifo
Output queue 0/0, 1 drops; input queue 0/75, 0 drops
5 minute input rate 4000 bits/sec, 5 packets/sec
5 minute output rate 11000 bits/sec, 5 packets/sec
1309 packets input, 129264 bytes, 0 no buffer
Received 0 broadcasts, 0 runts, 0 giants, 0 throttles
0 input errors, 0 CRC, 0 frame, 0 overrun, 0 ignored, 0 abort
1348 packets output, 316468 bytes, 0 underruns
0 output errors, 0 collisions, 0 interface resets
0 output buffer failures, 0 output buffers swapped out
Router#
```

[Troubleshoot](#)

Actualmente, no hay información específica de troubleshooting disponible para esta configuración.

[Información Relacionada](#)

- [Página de soporte técnico de Concentradores de VPN serie 5000 de Cisco](#)
- [Página de soporte para Cisco VPN 5000 Client](#)
- [Página de Soporte de IPSec \(IP Security Protocol\)](#)
- [Soporte Técnico - Cisco Systems](#)