

Demostrar diferentes formas de agregar dispositivos de firewall de seguridad a CSM

Contenido

[Introducción](#)

[Prerequisites](#)

[Requirements](#)

[Componentes Utilizados](#)

[Antecedentes](#)

[Metodología de demostración](#)

[Navegación para agregar un dispositivo](#)

[Formas de agregar dispositivos al CSM](#)

[Agregar un dispositivo desde la red](#)

[Paso 1:](#)

[Paso 2:](#)

[Paso 3:](#)

[Paso 4:](#)

[Agregar un nuevo dispositivo](#)

[Paso 1:](#)

[Paso 2:](#)

[Paso 3:](#)

[Paso 4:](#)

Introducción

Este documento describe diferentes métodos para agregar dispositivos de firewall de seguridad a Cisco Security Manager (CSM).

Prerequisites

Requirements

Cisco recomienda que tenga conocimiento sobre estos temas:

- Cisco Security Manager
- Dispositivo de seguridad adaptable

Componentes Utilizados

La información que contiene este documento se basa en las siguientes versiones de software y hardware.

- Cisco Security Manager 4.25
- Dispositivo de seguridad adaptable

La información que contiene este documento se creó a partir de los dispositivos en un ambiente de laboratorio específico. Todos los dispositivos que se utilizan en este documento se pusieron en funcionamiento con una configuración verificada (predeterminada). Si tiene una red en vivo, asegúrese de entender el posible impacto de cualquier comando.

Antecedentes

El administrador de seguridad de Cisco ofrece servicios de supervisión y gestión centralizados para los dispositivos Cisco ASA.

Metodología de demostración

Este documento se centra en 2 maneras de agregar el dispositivo a CSM.

- Agregar dispositivo desde la red
- Agregar un nuevo dispositivo

Navegación para agregar un dispositivo

Puede desplazarse para agregar un dispositivo de dos formas.

1. Vaya a Archivo > Nuevo dispositivo.
2. Haga clic con el botón derecho del ratón en el panel del dispositivo o utilice el icono más en el panel del dispositivo.

File Edit View Policy Map Manage

New Device...

Ctrl+N

Clone Device...

Delete Device(s)...

Save

Ctrl+S

Import...

Export



Deploy...

Edit Device Groups...

New Device Group...

Add Devices to Group...

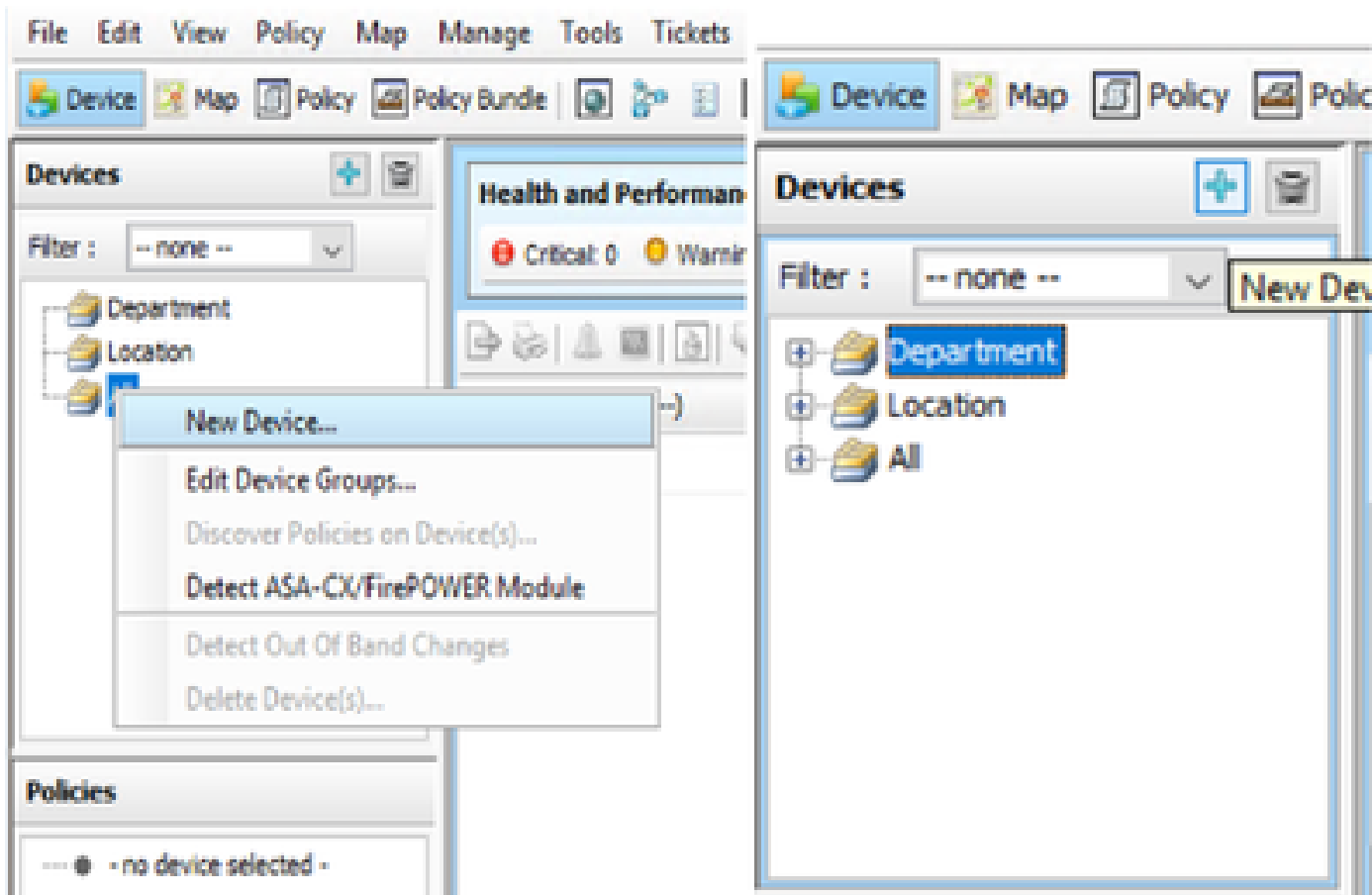
Print...

Ctrl+P

Exit...

Ctrl+Q

Policy...



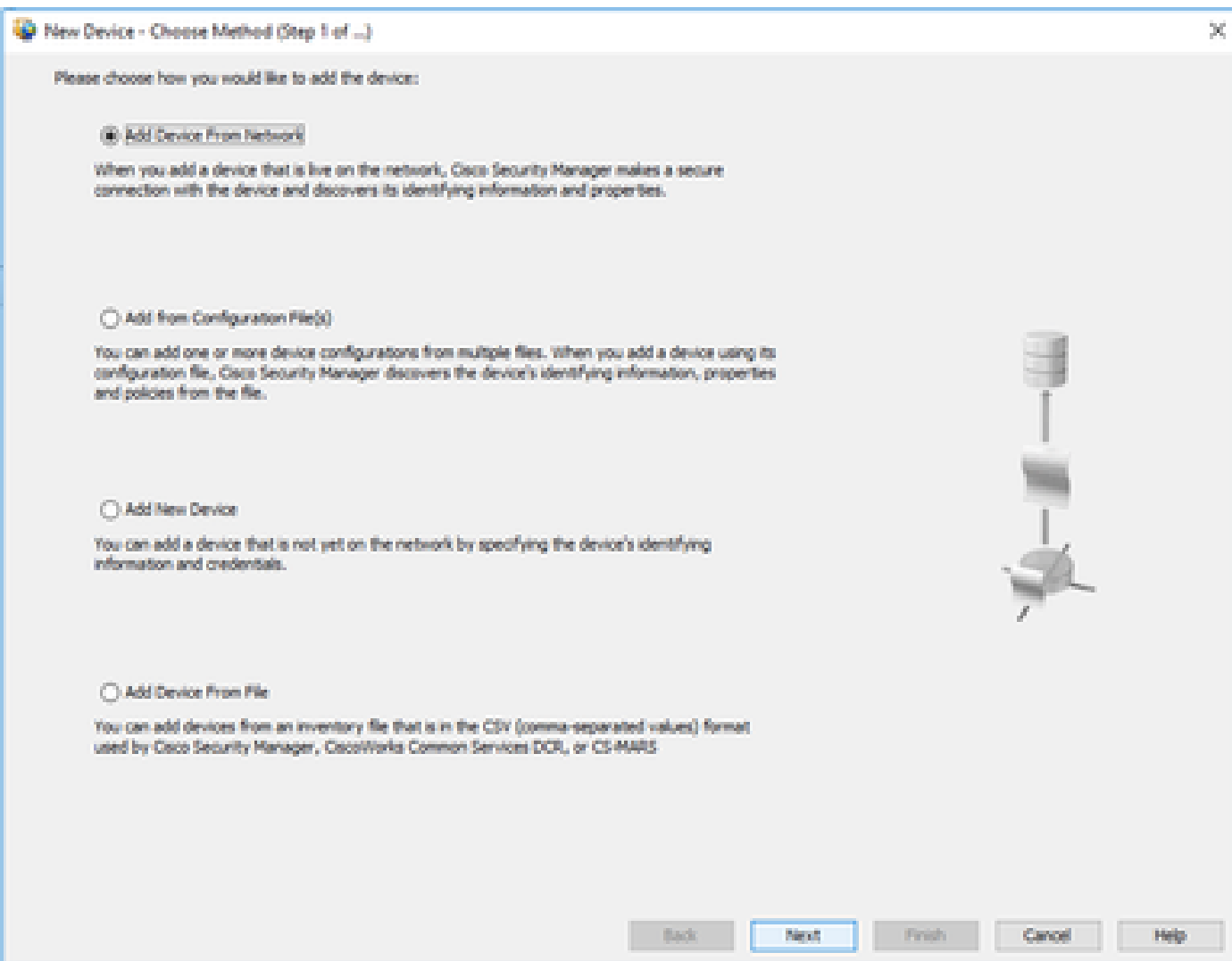
Formas de agregar dispositivos al CSM

Agregar un dispositivo desde la red

Security Manager establece una conexión directa y segura con los dispositivos activos de la red para recuperar su información de identificación y sus propiedades.

Paso 1:

Una vez que haga clic en nuevo dispositivo, aparecerá la ventana emergente. Elija la primera opción, Add device from network.



Paso 2:

New Device - Device Information (Step 2 of 4)

Identity

IP Type: Static

Host Name:

Domain Name:

IP Address:

Display Name:

OS Type: ASA

Transport Protocol: HTTPS

System Context

Discover Device Settings

Perform Device Discovery

Discover: Policies and Inventory

Platform Settings

Firewall Policies

NAT Policies

IPS Policies

RA VPN Policies

Discover Policies for Security Contexts

Back Next Finish Cancel Help

Paso 3:

New Device - Device Credentials (Step 3 of 4)

Primary Credentials

Username:

Password*: Confirm*:

Enable Password: Confirm:

HTTP Credentials

Use Primary Credentials

Username:

Password:

Confirm:

HTTP Port:

HTTPS Port: Use Default

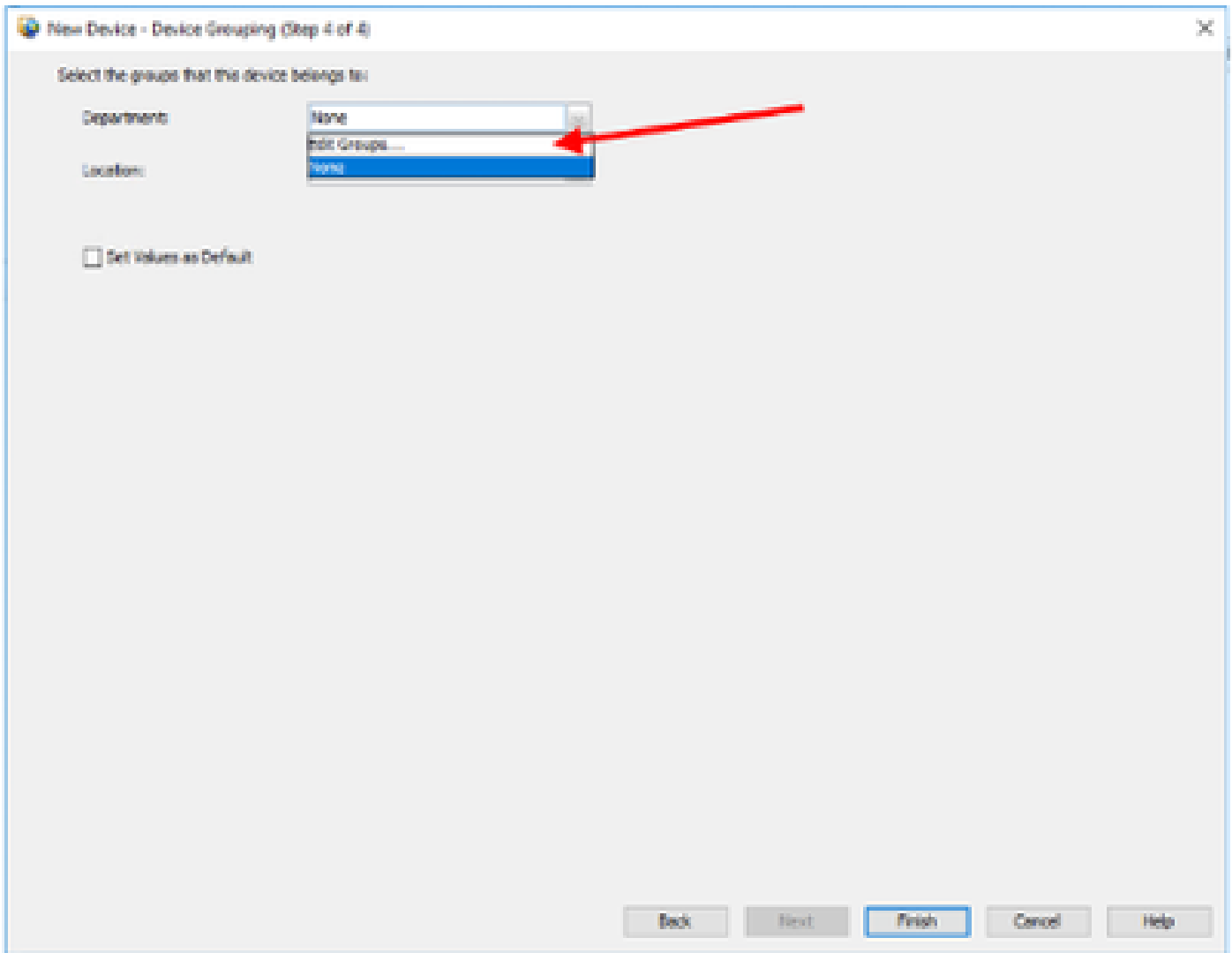
IPS ADP Mode:

Certificate Common Name: Confirm:

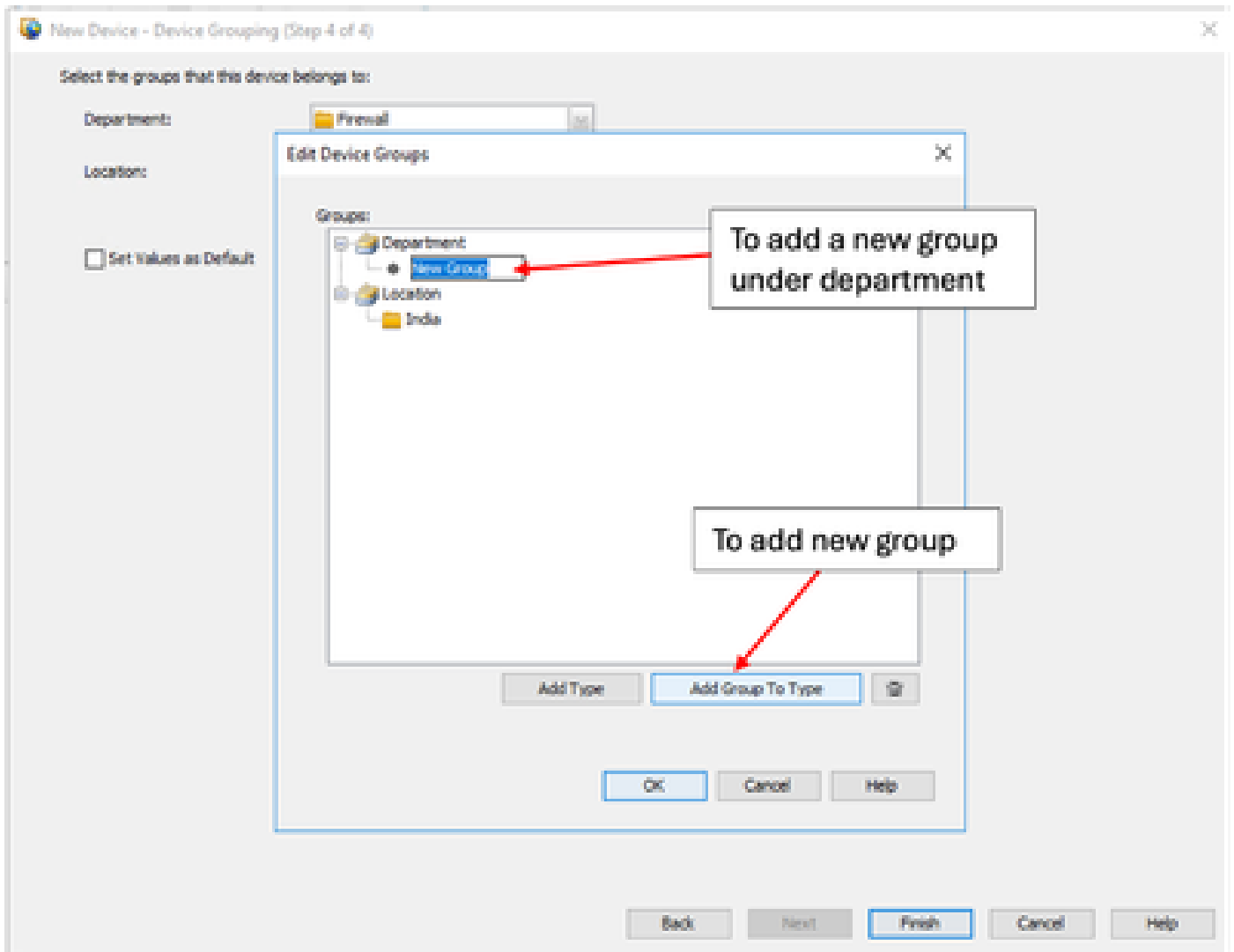
\

Paso 4:

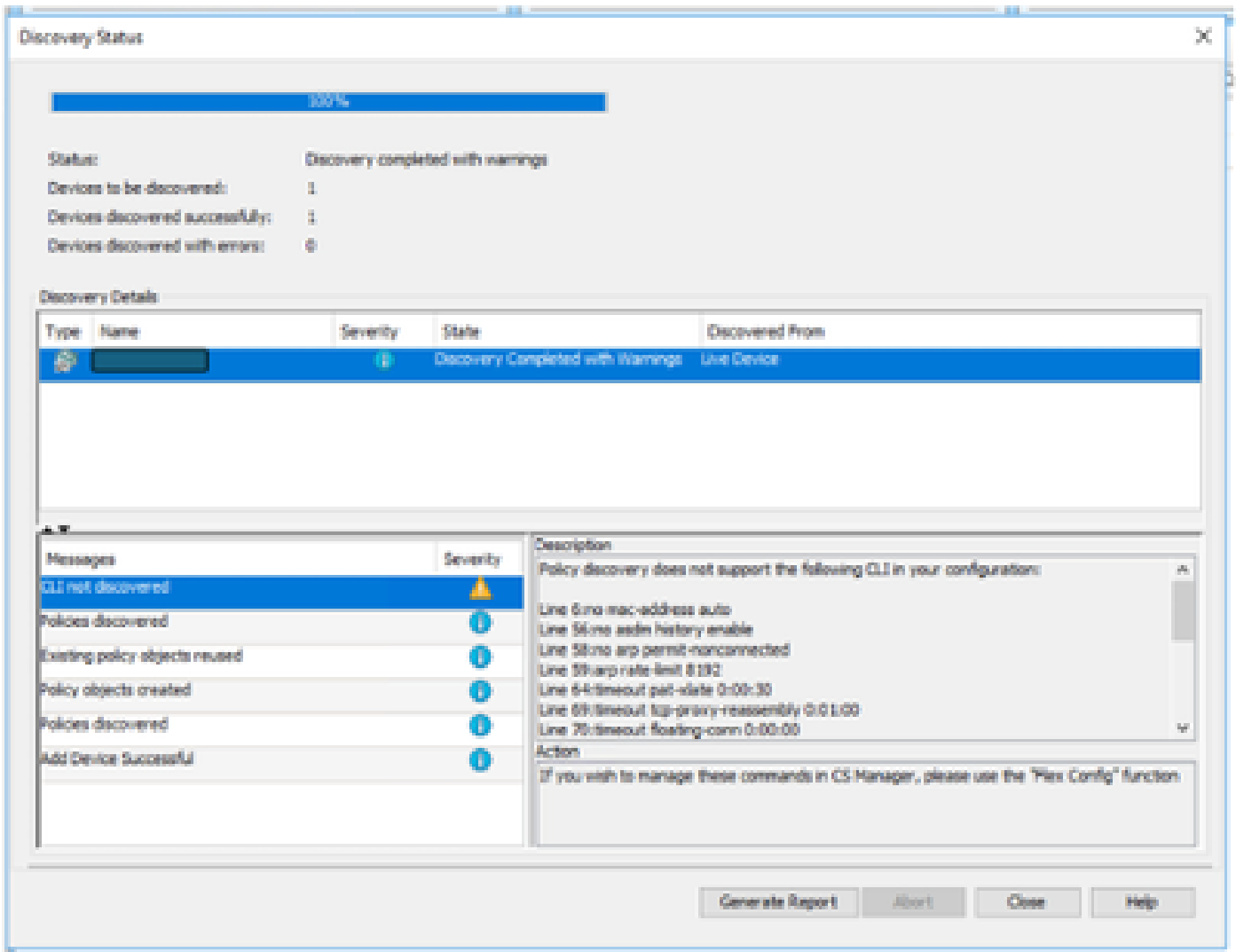
Si necesita agregar el departamento o la ubicación para agrupar el dispositivo, puede elegir las opciones Editar grupos.



Una vez que se abra la ventana emergente editar grupo de dispositivos, puede agregar grupos o tipos en función de los requisitos.



Una vez que haga clic en Finish, el dispositivo se registrará. Verá una ventana similar al ejemplo que se muestra.



El dispositivo se agrega a los grupos de departamentos y ubicaciones como se creó anteriormente.

En este ejemplo, ha creado el grupo de ubicación como India y el grupo de departamento como Firewall.



Device



Map



Policy



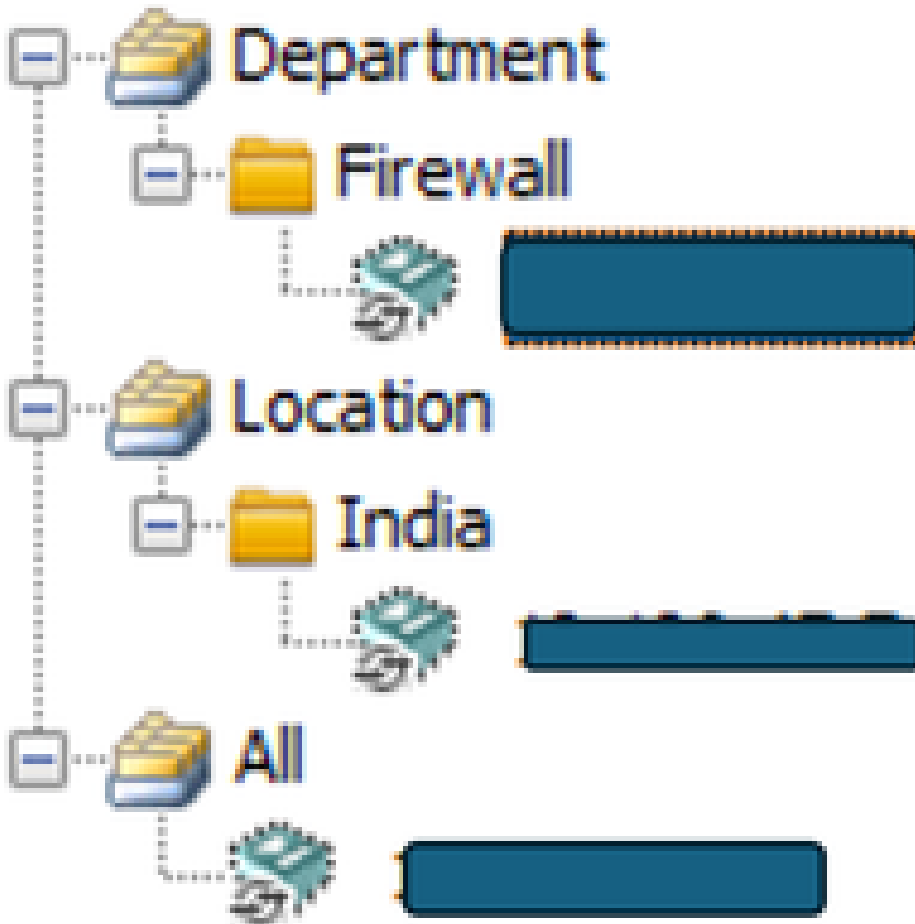
Polic

Devices



Filter :

-- none --

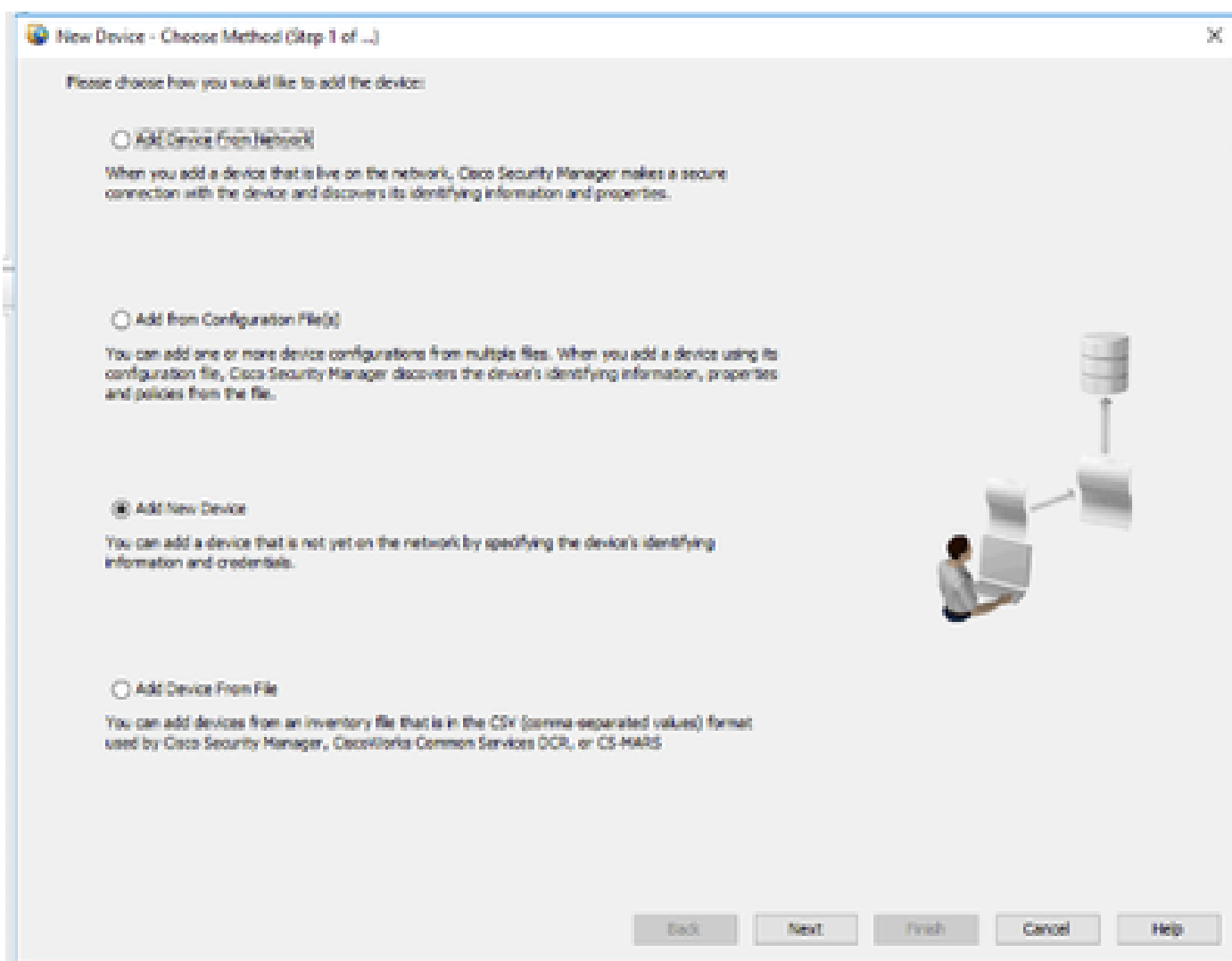


Agregar un nuevo dispositivo

Para incorporar un dispositivo que actualmente no forma parte de la red, habilite el preaprovisionamiento en el Administrador de seguridad. Tiene la opción de crear el dispositivo dentro del sistema. Esto permite asignar directivas al dispositivo y generar archivos de configuración antes de instalar el hardware del dispositivo.

Paso 1:

Una vez que haga clic en nuevo dispositivo, aparecerá la ventana emergente. Elija la opción Add device from network.



Paso 2:

Seleccione el tipo de dispositivo en el panel izquierdo e introduzca los detalles del dispositivo en el panel derecho.

Select the device type

New Device - Device Information (Step 2 of 4)

Device Type

- Cisco Interface Cards
- Cisco Network Modules
- Cisco Security Modules for Security Appliances
- Cisco Services Modules
- Router
- Security and VPN
 - Cisco 7100 Series VPN Routers
 - Cisco ASA Series Adaptive Security Appliances
 - Cisco ASA Adaptive Security Virtual Appliance**
 - Cisco ASA-5505 Adaptive Security Appliance
 - Cisco ASA-5506 Adaptive Security Appliance
 - Cisco ASA-5506H Adaptive Security Appliance
 - Cisco ASA-5506HY Adaptive Security Appliance
 - Cisco ASA-5508 Adaptive Security Appliance
 - Cisco ASA-5510 Adaptive Security Appliance
 - Cisco ASA-5512 Adaptive Security Appliance
 - Cisco ASA-5515 Adaptive Security Appliance
 - Cisco ASA-5516 Adaptive Security Appliance
 - Cisco ASA-5520 Adaptive Security Appliance
 - Cisco ASA-5525 Adaptive Security Appliance
 - Cisco ASA-5540 Adaptive Security Appliance
 - Cisco ASA-5545 Adaptive Security Appliance
 - Cisco ASA-5550 Adaptive Security Appliance
 - Cisco ASA-5555 Adaptive Security Appliance
 - Cisco ASA-5580 Adaptive Security Appliance
 - Cisco ASA-5585 Adaptive Security Appliance

Selected Device Type: Adaptive Security Virtual Appliance

System Object ID: 1.3.6.1.4.1.9.1.1902

Identity

IP Type: Static

Host Name:

Domain Name:

IP Address:

Display Name:

Operating System

OS Type: ASA

Target OS Version: 9.12(2)

Contexts: SINGLE

Operational Mode: ROUTER

Auto Update

Server: -- None --

Device Identity:

Manage in Cisco Security Manager

Security Context of Unmanaged Device

License Supports Failover

Back Next Finish Cancel Help

Add the device details and versions to register

Paso 3:

Introduzca el nombre de usuario del dispositivo y los detalles de credenciales.

New Device - Device Credentials (Step 3 of 4)

Primary Credentials

Username:

Password: Confirm:

Enable Password: Confirm:

HTTP Credentials

Use Primary Credentials

Username:

Password:

Confirm:

HTTP Port:

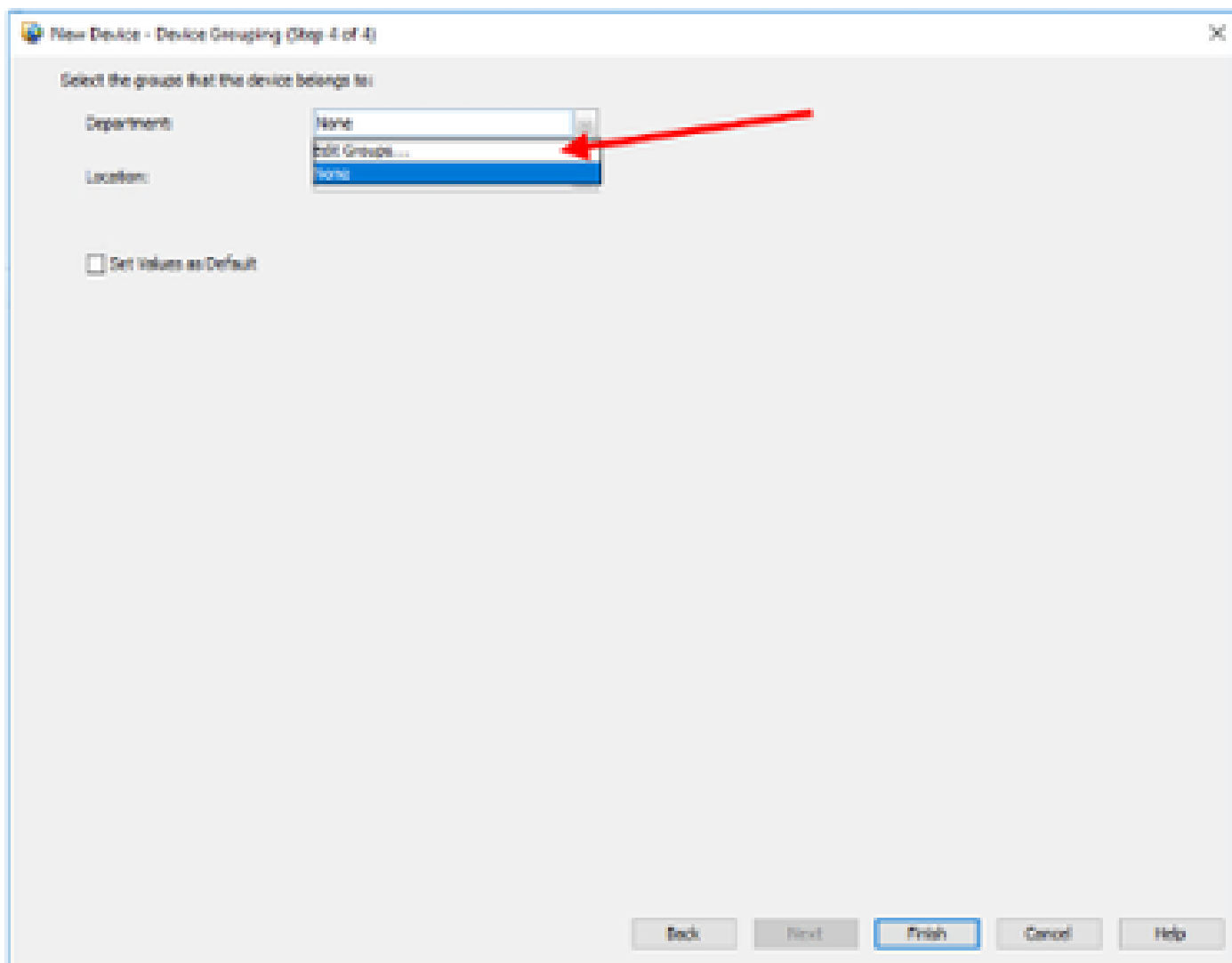
HTTPS Port: Use Default

IPS ADEP Mode:

Certificate Common Name: Confirm:

Paso 4:

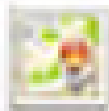
Agregue el dispositivo a los grupos.



Una vez que haga clic en Finish, el dispositivo se registra y se muestra como se muestra en el ejemplo.



Device



Map



Policy



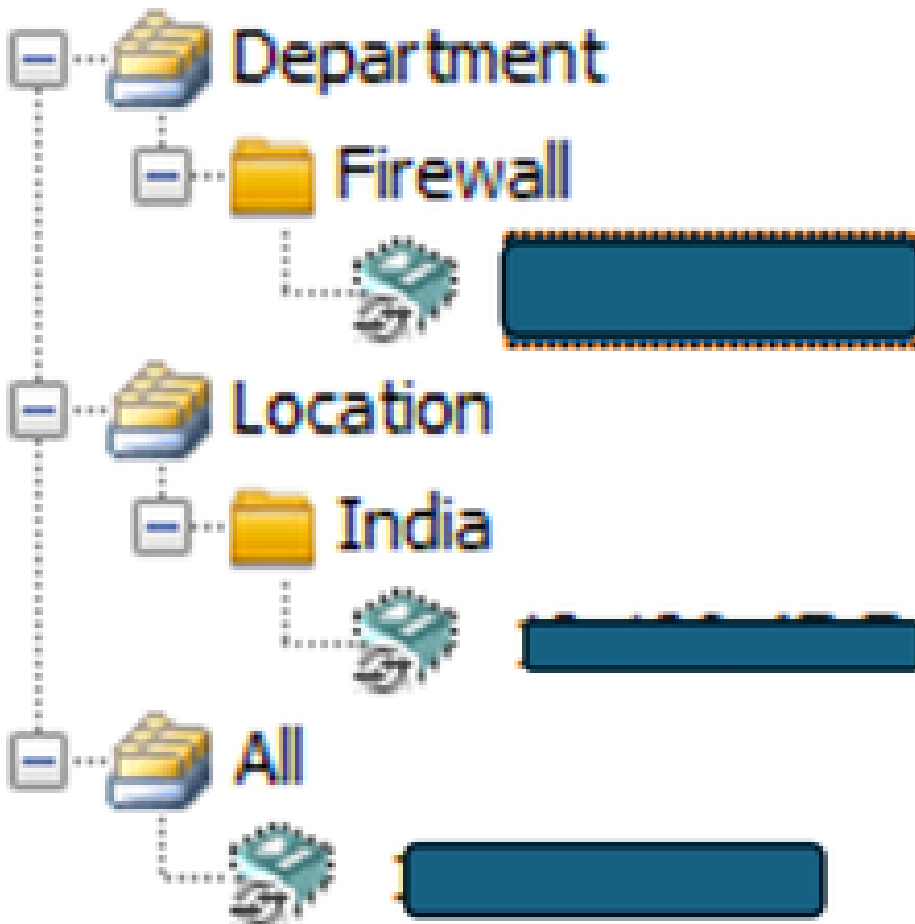
Polic

Devices



Filter :

-- none --



Acerca de esta traducción

Cisco ha traducido este documento combinando la traducción automática y los recursos humanos a fin de ofrecer a nuestros usuarios en todo el mundo contenido en su propio idioma.

Tenga en cuenta que incluso la mejor traducción automática podría no ser tan precisa como la proporcionada por un traductor profesional.

Cisco Systems, Inc. no asume ninguna responsabilidad por la precisión de estas traducciones y recomienda remitirse siempre al documento original escrito en inglés (insertar vínculo URL).