

Solucionar el error de acceso seguro "La capacidad de establecimiento de VPN para un usuario remoto está deshabilitada. No Se establecerá una conexión VPN"

Contenido

[Introducción](#)

[Problema](#)

[Solución](#)

[Información Relacionada](#)

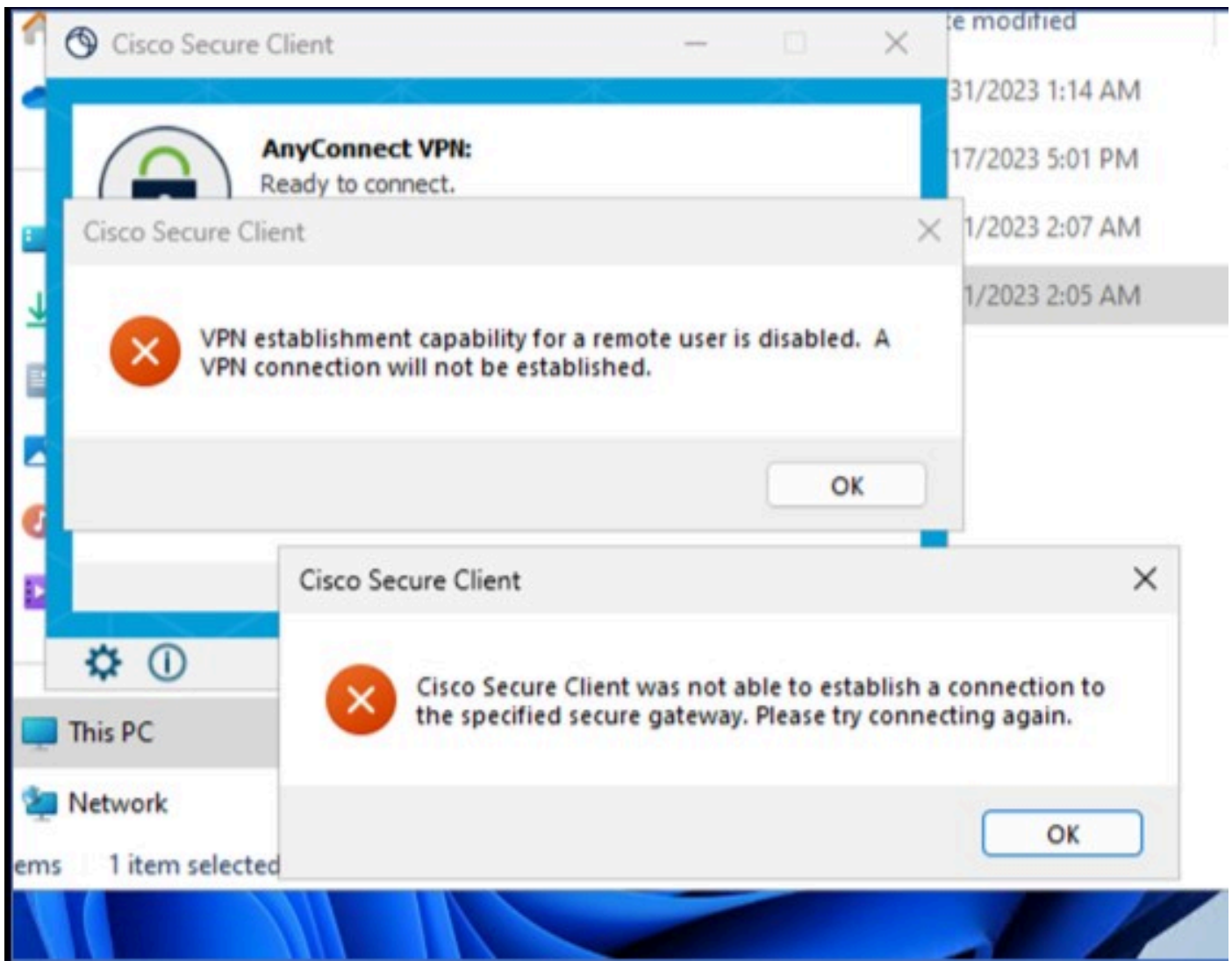
Introducción

Este documento describe cómo resolver el error: "La capacidad de establecimiento de VPN para un usuario remoto está inhabilitada. No se establecerá una conexión VPN".

Problema

Cuando un usuario intenta conectarse con RA-VPN (VPN de acceso remoto) a la cabecera de acceso seguro, el error se imprime en la ventana emergente de notificación de Cisco Secure Client:

- La capacidad de establecimiento de VPN para un usuario remoto está desactivada. A VPN connection will not be established.
- Cisco Secure Client no pudo establecer una conexión con el gateway seguro especificado. Intente conectarse de nuevo.



Cisco Secure Client - Problema al conectarse a Cisco Secure Access

El error mencionado se genera, cuando el usuario está conectado a través del RDP al PC con Windows, intenta conectarse a RA-VPN desde el PC dado, y `WindowsVPN Establishment` se establece en `Local Users Only (default option)`.

`Windows VPN Establishment` determina el comportamiento de Cisco Secure Client cuando un usuario que ha iniciado sesión de forma remota en el PC cliente establece una conexión VPN. Los valores posibles son:

- `Local Users Only`

Impide que un usuario con sesión iniciada de forma remota (RDP) establezca una conexión VPN.

- `Allow Remote Users`

Permite a los usuarios remotos establecer una conexión VPN. Sin embargo, si el ruteo de la conexión VPN configurado hace que el usuario remoto se desconecte, la conexión VPN termina para permitir que el usuario remoto recupere el acceso al equipo del cliente. Los usuarios remotos deben esperar 90 segundos después del establecimiento de VPN si desean desconectar su sesión de inicio de sesión remoto sin que la conexión VPN se termine.

Solución

Vaya a Cisco Secure Access Dashboard.

- Haga clic en **Connect > End User Connectivity**
- Haga clic en **Virtual Private Network**
- Elija el perfil que desea modificar y haga clic en **Edit**

VPN Profiles
A VPN profile allows for configuration of remote user connections through a VPN. [Help](#)

New Service Provider Certificate
Download the new service provider certificate and upload in your identity provider (IdP) to avoid user Authentication failures. The certificate will expire on date 11/8/2023. Download and update the certificate now from [Certificate Management](#)

Q Search + Add

name	General	Authentication	Traffic Steering	Secure Client Configuration	Profile URL	Download XML
CiscoSSPT1	ciscospt.es TLS, IKEv2	SAML	Connect to Secure Access 1 Exception(s)	12 Settings	fb57.vpn.sse.cisco.com/CiscoSSPT1	Download XML

[Edit](#)
Duplicate
Delete

Cisco Secure Access - RA-VPN

Haga clic en **Cisco Secure Client Configuration > Client Settings > Edit**

← End User Connectivity
VPN Profile

General settings
Default Domain: ciscospt.es | DNS Server: Umbrella (208.67.222.222, 208.67.222.220) | Protocol: TLS / DTLS, IKEv2

Authentication
SAML

Traffic Steering (Split Tunnel)
Connect to Secure Access | 1 Exceptions

Cisco Secure Client Configuration

Cisco Secure Client Configuration
Select various settings to configure how Cisco Secure Client operates. [Help](#)

Session Settings (3) **Client Settings (12)** Client Certificate Settings (4) [Download XML](#)

Pre Selected Settings

Use Start before Logon	Enabled
Minimize on connect	Enabled
Autoreconnect	Enabled
Windows Logon Enforcement	Single Local Logon
Linux Logon Enforcement	Single Local Logon
Windows VPN Establishment	All Remote Users
Linux VPN Establishment	Local Users Only
Clear SmartCard PIN	Enabled
IP Protocol Supported	IPv4
Proxy Settings	Native
Allow local proxy connections	Enabled
Authentication Timeout	30

[Cancel](#) [Back](#) [Save](#)

Cisco Secure Access - Configuración del cliente RA-VPN

Haga clic en **Administrator Settings** y **modificar** Windows VPN Establishment **desde** Local User Only **a** All Remote Users

BEFORE

AFTER

BEFORE		AFTER	
Administrator Settings			
Windows Logon Enforcement	Windows VPN Establishment	Windows Logon Enforcement	Windows VPN Establishment
Single Local Logon	Local Users Only	Single Local Logon	All Remote Users
Linux Logon Enforcement	Linux VPN Establishment	Linux Logon Enforcement	Linux VPN Establishment
Single Local Logon	Local Users Only	Single Local Logon	Local Users Only

Cisco Secure Access - Establecimiento de VPN de Windows

Y haga clic en Guardar

Client Settings

General 3

Administrator Settings 9

Windows Logon Enforcement	Windows VPN Establishment
Single Local Logon	All Remote Users
Linux Logon Enforcement	Linux VPN Establishment
Single Local Logon	Local Users Only

Clear SmartCard PIN User controllable

IP Protocol Supported

IPv4

Proxy Settings

Native

Allow local proxy connections User controllable

Allow optimal gateway selection

Cancel Save


Cisco Secure Access - Establecimiento 2 de VPN con Windows

Al establecer la sesión RA-VPN desde el PC Windows remoto, debe configurar el Tunnel Mode como Bypass Secure Access. De lo contrario, corre el riesgo de perder el acceso al equipo Windows remoto.

Traffic Steering (Split Tunnel)

Configure how VPN traffic traverses your network. [Help](#) 

Tunnel Mode

Bypass Secure Access 

All traffic is steered outside the tunnel.



Cisco Secure Access - Modo de túnel

Para obtener más información acerca de Tunnel Mode compruebe el siguiente artículo número de elemento 6:

<https://docs.sse.cisco.com/sse-user-guide/docs/add-vpn-profiles>

Información Relacionada

- [Guía del usuario de Secure Access](#)
- [Soporte técnico y descargas de Cisco](#)

Acerca de esta traducción

Cisco ha traducido este documento combinando la traducción automática y los recursos humanos a fin de ofrecer a nuestros usuarios en todo el mundo contenido en su propio idioma.

Tenga en cuenta que incluso la mejor traducción automática podría no ser tan precisa como la proporcionada por un traductor profesional.

Cisco Systems, Inc. no asume ninguna responsabilidad por la precisión de estas traducciones y recomienda remitirse siempre al documento original escrito en inglés (insertar vínculo URL).