

ASA 8.0: Cómo cambiar el logotipo del WebVPN

Contenido

[Introducción](#)

[prerrequisitos](#)

[Requisitos](#)

[Componentes Utilizados](#)

[Convenciones](#)

[Cambie el logotipo del WebVPN](#)

[Cargue y configure el logotipo](#)

[Aplice el arreglo para requisitos particulares](#)

[Personalice el logotipo del cliente VPN de AnyConnect](#)

[Verificación](#)

[Troubleshooting](#)

[Información Relacionada](#)

[Introducción](#)

Este documento ilustra cómo cambiar el logotipo que aparece en el login de WebVPN y páginas del portal. Usando los arreglos para requisitos particulares que se pueden editar con el editor basado en web del arreglo para requisitos particulares, el dispositivo de seguridad adaptante (ASA) proporciona los medios de cambiar casi todo sobre la mirada y la sensación del portal del WebVPN.

En este documento, utilizan al Administrador de dispositivos de seguridad adaptante (ASDM) y al editor del arreglo para requisitos particulares para cargar un nuevo logotipo al ASA. Entonces el nuevo logotipo se configura para aparecer antes y después de que los usuarios inician sesión. Esta configuración se realiza usando el ASDM 6.0(2) en un ASA que funcione con la versión de software 8.0(2).

Este documento es parte de al conjunto de los documentos sobre configurar el WebVPN en el ASA.

[prerrequisitos](#)

[Requisitos](#)

No hay requisitos específicos para este documento.

[Componentes Utilizados](#)

La información en este documento se basa en el ASDM 6.0(2) en un ASA que funcione con la

versión de software 8.0(2).

Convenciones

Consulte [Convenciones de Consejos Técnicos Cisco](#) para obtener más información sobre las convenciones del documento.

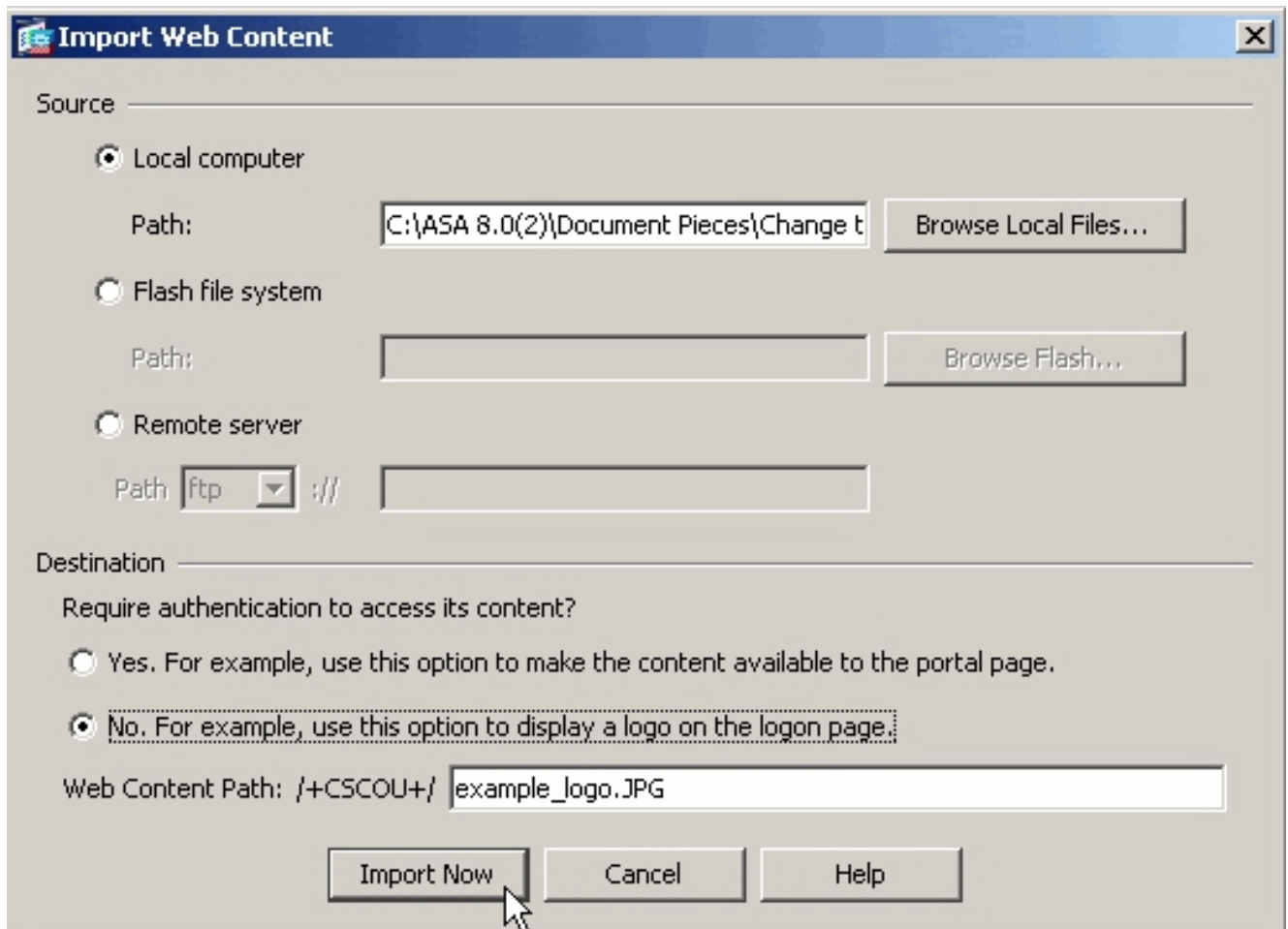
Cambie el logotipo del WebVPN

En esta sección, le presentan con la información para cargar un nuevo logotipo y para configurar el ASA para visualizarlo en el login del WebVPN y las páginas porta.

Cargue y configure el logotipo

Complete estos pasos para cargar y configurar el nuevo logotipo:

1. Navegue a la **configuración > al VPN de acceso remoto > al acceso > al portal > a los contenido de la Web del clientless SSL VPN**.
2. Señale el ASA a su logotipo y **ahora** haga clic la **importación** para cargarla. Asegurese le elegir **no** bajo el destino si usted quisiera que apareciera este logotipo antes de que un usuario abra una sesión.



3. Una vez que usted ha cargado el logotipo, navegue a la **configuración > al VPN de acceso remoto > al acceso > al portal > al arreglo para requisitos particulares del clientless SSL VPN**.

- Elija un arreglo para requisitos particulares para editar, o cree un nuevo. **Nota:** Cisco no recomienda que usted realiza los cambios sustanciales al arreglo para requisitos particulares predeterminado.
- En la página web del editor que aparece, navegue al **panel de título** conforme a la página del inicio.
- Seleccione su logotipo en el descenso-abajo del **logotipo URL**.

The screenshot shows the Cisco SSL VPN Customization Editor interface. The left sidebar has a tree view with 'Logon page' selected, and 'Title Panel' is highlighted. The main area is titled 'EXAMPLEcustom : Logon Page > Title Panel'. The configuration fields are as follows:

Mode	Enable
Text	SSL VPN Service
Logo URL	/+CSCOU+/example_logo.JPG
Gradient	/+CSCOU+/example_logo.JPG
Font Weight	/+CSCOU+/cisco_logo.gif
Font Size	150%
Font Color	#800000
Background Color	#ffff
Style (CSS)	

- Navegue al **panel de título** bajo el **portal**.
- Seleccione su logotipo en el descenso-abajo del **logotipo URL**.

The screenshot shows the Cisco SSL VPN Customization Editor interface. The left sidebar has a tree view with 'Portal' selected, and 'Title Panel' is highlighted. The main area is titled 'EXAMPLEcustom : Portal > Title Panel'. The configuration fields are as follows:

Mode	Enable
Text	SSL VPN Service
Logo URL	/+CSCOU+/cisco_logo.gif
Gradient	/+CSCOU+/example_logo.JPG
Font Weight	/+CSCOU+/cisco_logo.gif
Font Size	150%
Font Color	#800000
Background Color	#ffff
Style (CSS)	

- Haga clic la **salvaguardia** en el derecho superior y cierre la página web del editor.

[Aplique el arreglo para requisitos particulares](#)

Es importante asegurarse que el arreglo para requisitos particulares que usted ha configurado está aplicado al perfil de la conexión correcto (grupo de túnel) para que el logotipo aparezca en el

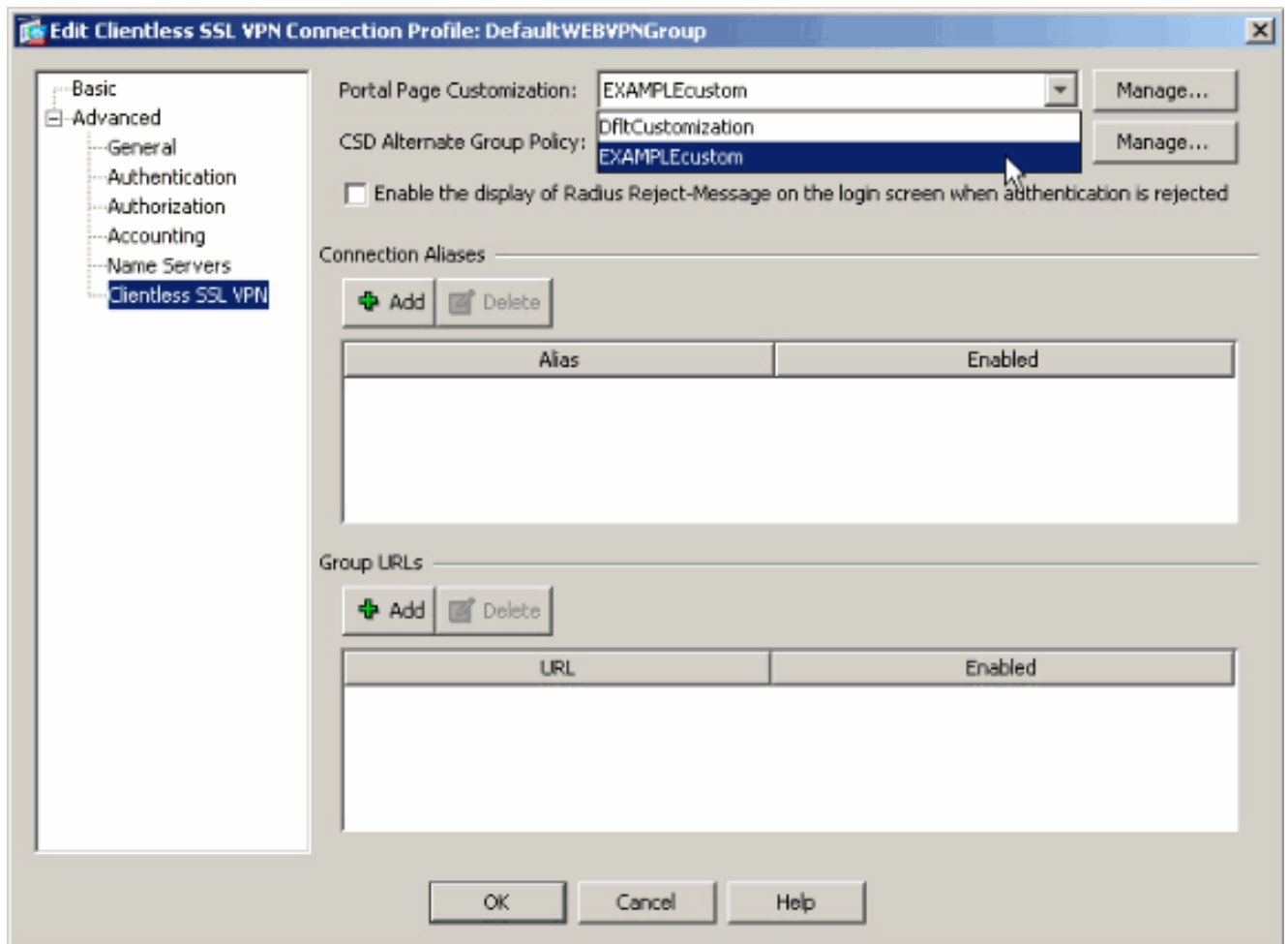
login y las páginas porta. A menos que los usuarios conecten con el ASA con un grupo-URL, es necesario aplicar el arreglo para requisitos particulares al DefaultWEBVPNGroup para que el logotipo aparezca antes del login.

Esta tabla muestra donde el arreglo para requisitos particulares debe ser aplicado para una configuración dada:

	Método de ingreso del usuario al sistema		
	Login sin Group Selection (Selección de grupos) (valor por defecto del uso)	Login con Group Selection (Selección de grupos)	GRUPO-URL
Arreglo para requisitos particulares visible en la página de registro	DefaultWEBVPNGroup	DefaultWEBVPNGroup	El perfil de la conexión del usuario (grupo de túnel)
Arreglo para requisitos particulares visible en la página porta	DefaultWEBVPNGroup	El perfil de la conexión del usuario (grupo de túnel)	El perfil de la conexión del usuario (grupo de túnel)

Complete estos pasos para configurar el arreglo para requisitos particulares en el perfil de la conexión (grupo de túnel):

1. Navegue a la **configuración > al VPN de acceso remoto > al acceso > a los perfiles de la conexión del clientless SSL VPN.**
2. Seleccione el **DefaultWEBVPNGroup** (o a su grupo deseado) y el tecleo **edita.**
3. Seleccione **avanzado > el clientless SSL VPN** en el panel izquierdo.
4. Verifique que su arreglo para requisitos particulares esté seleccionado del descenso-abajo porta del arreglo para requisitos particulares de la página.



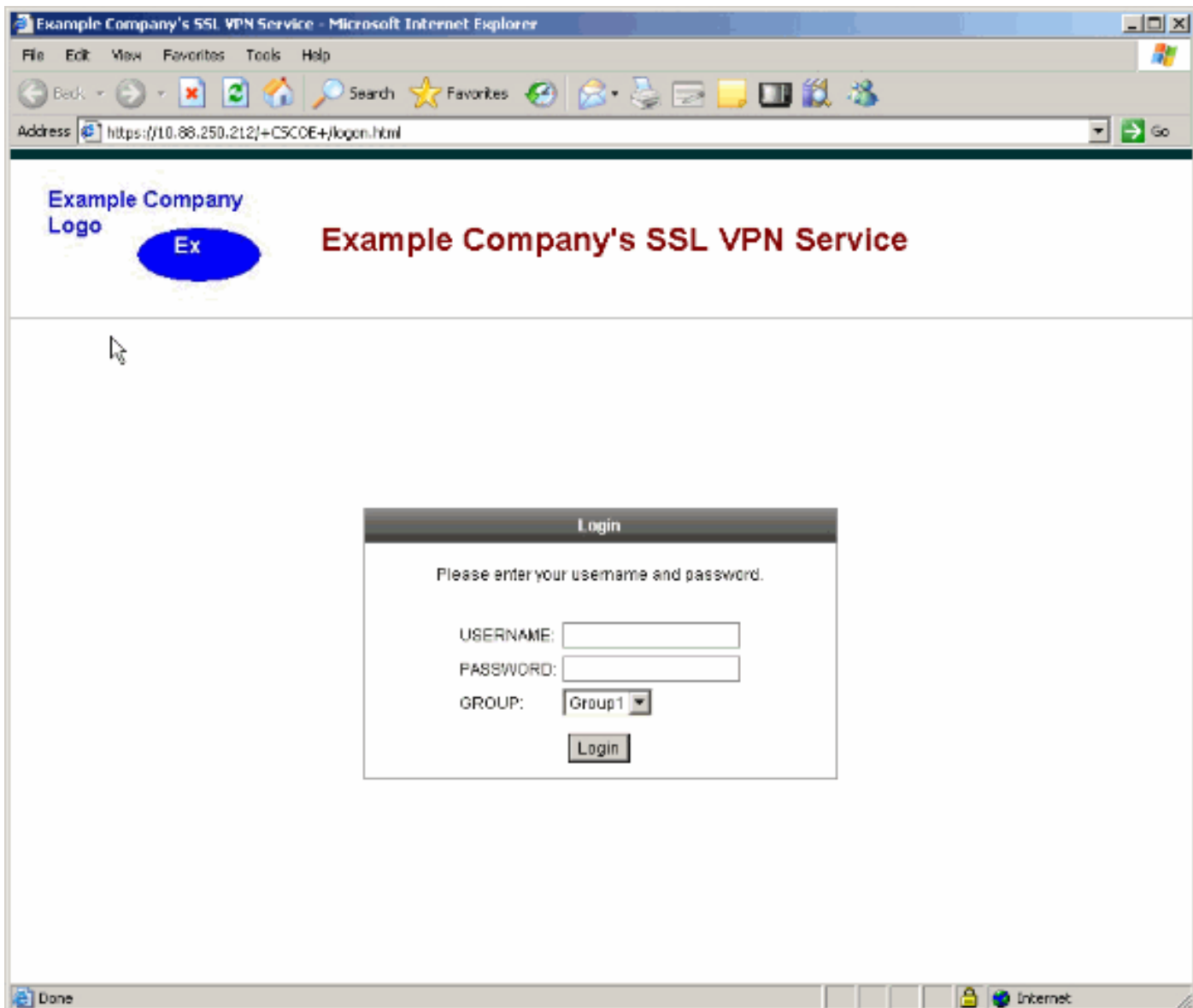
[Personalice el logotipo del cliente VPN de AnyConnect](#)

Usted puede personalizar ciertos elementos, tales como el logotipo corporativo, de la interfaz del usuario del cliente de AnyConnect que el usuario remoto ve al abrir una sesión. Usted personaliza la interfaz del usuario de cliente de AnyConnect substituyendo los archivos que afectan a la interfaz con sus propios archivos de encargo. Por ejemplo, con una instalación de Windows, usted puede cambiar el logo de la empresa del logotipo de Cisco predeterminado substituyendo el *archivo company_logo.bmp* por su propio archivo.

Refiera a [personalizar la experiencia del usuario final del guía del administrador del Cliente Cisco AnyConnect VPN, versión 2.0](#) para más información sobre la configuración.

[Verificación](#)

Navegue a la página de registro del WebVPN del ASA para verificar que se ha cambiado el logotipo y que el arreglo para requisitos particulares está aplicado correctamente.



[Troubleshooting](#)

Si no aparece el logotipo, asegúrese que el arreglo para requisitos particulares está aplicado al perfil de la conexión correcto (grupo de túnel). Vea la [aplicación la](#) sección del [arreglo para requisitos particulares](#) para más información.

[Información Relacionada](#)

- [Soporte Técnico y Documentación - Cisco Systems](#)