

Guía para nombres de la versión del IOS de Cisco

Contenido

[Introducción](#)

[Prerequisites](#)

[Requirements](#)

[Componentes Utilizados](#)

[Convenciones](#)

[Definiciones de letras para trenes de versión de Cisco IOS](#)

[Versiones de poca duración basadas en una versión STED existente](#)

[Versiones X múltiples basadas en versiones STED existentes](#)

[Nota especial sobre excepciones en la asignación de nombres en la versión del IOS](#)

[Asignación de nombres para las versiones del IOS X de Cisco o versiones ED de corta duración basadas en la versión T](#)

[Información Relacionada](#)

[Introducción](#)

Este documento es una guía para las convenciones de nombres de versiones del software Cisco IOS®.

[Prerequisites](#)

[Requirements](#)

No hay requisitos específicos para este documento.

[Componentes Utilizados](#)

Este documento no tiene restricciones específicas en cuanto a versiones de software y de hardware.

[Convenciones](#)

Consulte [Convenciones de Consejos Técnicos Cisco](#) para obtener más información sobre las convenciones del documento.

[Definiciones de letras para trenes de versión de Cisco IOS](#)

El primer carácter asignado a la versión se basa en la tecnología específica de dicha versión. Estos caracteres de tecnología se utilizan en la implementación de las versiones IOS de Cisco.

- A = Tecnología de agregación/acceso de servidor/marcación
- B = Banda ancha
- C = Routers de núcleo (11.1CA, 11.1CT, 11.1CC)
- D = tecnología xDSL
- E = Conjunto de funciones empresariales
- F = Mejoras específicas de funciones (11.2F)
- G = Routers de switch Gigabit (GSR)
- H = tecnología SDH/SONET (11.3HA)
- J = Tecnología de red inalámbrica (Aironet)
- M = móvil (restringido al uso de BU inalámbrico móvil y reservado para línea principal)
- N = Voz, Multimedia, Conferencia (11.3NA)
- P = Características de la plataforma (11.2P)
- R = Reservado para referencia ROMMON
- S = Proveedor del servicio
- T = Reservado para el tren de tecnología consolidada
- W = LAN Switching/Ruteo de Layer 2
- X = Una versión de corta vida, única (12.0XA)
- Y = Una liberación de corta duración y única duración (cuando se agota Xs)
- Z= versión única y de poca duración (reservada si las Y se agotan)

Nota: Se pueden definir nuevas letras con el fin de crear nuevas versiones.

El *primer* carácter indica la tecnología de la versión. Por ejemplo, una versión Early Deployment (ED) basada en tecnología DSL se denomina Cisco IOS Software Release 12.0DA o 12.0DB. La D en la primera posición indica que la versión se basa en la tecnología DSL. El segundo carácter, A o B en este caso, es simplemente la letra secuencial siguiente utilizada para diferenciar las versiones.



El crecimiento de los mercados objetivos de Cisco ha tenido una gran influencia sobre la evolución del esquema de asignación de nombres a la tecnología específica de las versiones ED (de prueba) del IOS (STED). Este crecimiento ha provocado que varios STED empleen el uso de dos letras de caracteres que luego tienen un número de mantenimiento agregado. Esta ruta de mantenimiento permite la integración de nuevas funciones y plataformas con cada versión de mantenimiento posterior. El listado de IOS STED ampliados, su mercado tecnológico particular, las asignaciones de mantenimiento y las asignaciones de reconstrucción continúan. El uso de la designación STED de dos caracteres se limita a estas tecnologías.

Tecnología	Implementación inicial
Cable por banda ancha	12.2BC
LAN Switching	12.1EA
Cable por banda ancha	12.1EC

Red inalámbrica	12.2JA
Red inalámbrica móvil	12.2MB
Red inalámbrica móvil	12.2 MC
LAN Switching	12.0WC

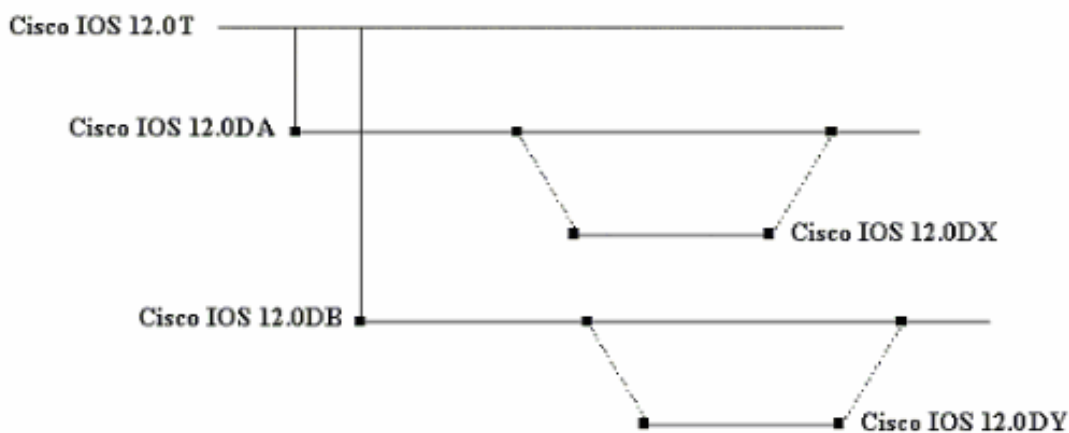
En la mayoría de los casos, el primer carácter refleja su letra principal seguida de una asignación secuencial. Sin embargo, esto no debería asumirse a nivel mundial debido a la naturaleza de las tecnologías cambiantes y los mercados emergentes.

Por ejemplo, las versiones 12.2MB y 12.2MC del software del IOS de Cisco están exclusiva y exclusivamente relacionadas con la tecnología inalámbrica móvil y no deben confundirse con la línea principal de Cisco.

En adelante, el uso de la designación de la letra "M" se restringirá para evitar posibles confusiones.

Versiones de poca duración basadas en una versión STED existente

Para las versiones con la misma plataforma y área tecnológica similar, se utiliza la nomenclatura anterior y se actualiza el número de mantenimiento de la versión. Por ejemplo, Cisco IOS Software Release 12.2(1)DX y 12.2(2)DX.



Versiones X múltiples basadas en versiones STED existentes

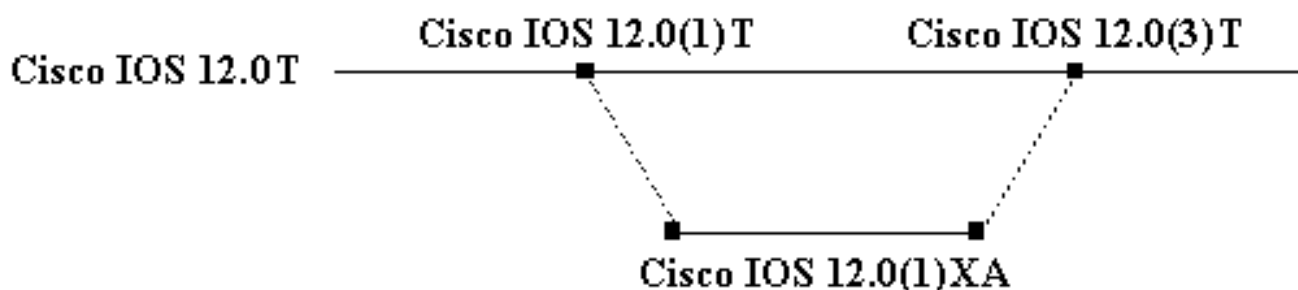
Nota especial sobre excepciones en la asignación de nombres en la versión del IOS

Las versiones 12.1 E y 12.2 B de STED del IOS de Cisco han agotado las asignaciones de letras de nombres de las versiones especiales de X, Y y Z. Por lo tanto, se agregó el uso de las letras "V" y "W" a estas versiones y debería ser tratado de un modo similar a cualquier otra versión "X". Por ejemplo, Cisco IOS Software Release 12.1(10)EV, Cisco IOS Software Release 12.1(11)EW y Cisco IOS Software Release 12.2(4)BW.

Asignación de nombres para las versiones del IOS X de Cisco o versiones ED de corta duración basadas en la versión T

Una X seguida de una letra secuencial indica liberaciones de corta duración. En el ejemplo, XA, XB y XC, la X en la primera posición indica una versión única (de corta duración) originada en el tren principal de tecnología (T). Las letras en la segunda posición (A, B, C, D, etc.) son letras secuenciales que se utilizan para diferenciar las versiones.

Se utiliza la letra Y (YA, YB, YC, etc.) cuando se han agotado todas las opciones con X. La letra Z (ZA, ZB, ZC, etc) se reserva para admitir versiones adicionales de poca duración, según sea necesario para la versión T.



Las reglas generales son:

- Para introducir nuevas funciones en plataformas específicas o productos de hardware específicos, las Unidades comerciales de Cisco pueden aprovechar el uso de una versión X, en función de la versión T activa (IOS de Cisco versión 12.0T).
- Para distinguir diferentes versiones X, la segunda letra se utiliza como diferenciador. La diferenciación incluye compatibilidad con la plataforma y las funciones en la versión.
- X versiones no cuentan con una cola de mantenimiento programada. Viven lo suficiente como para permitir que las funciones/plataformas se integren en la versión de tecnología de línea principal T. En este caso, Cisco IOS Software Release 12.0T. Un cliente que necesita correcciones de errores en una versión X debe actualizar a la siguiente versión de mantenimiento T en o después del punto de integración de la versión X.
- Un número agregado a la versión X (por ejemplo, Cisco IOS Software Release 12.0(2)XC1) indica una reconstrucción de esa versión (en este caso, Cisco IOS Software Release 12.0(2)XC) causada por un defecto catastrófico.

Información Relacionada

- [Soporte Técnico - Cisco Systems](#)