

Flussdiagramm zur Fehlerbehebung bei T1-Fehlern

Inhalt

[Einführung](#)

[Bevor Sie beginnen](#)

[Konventionen](#)

[Voraussetzungen](#)

[Verwendete Komponenten](#)

[Fehlerbehebung Flussdiagramm](#)

[Zugehörige Informationen](#)

[Einführung](#)

Dieses Dokument enthält ein Ablaufdiagramm für die Fehlerbehebung bei T1-Fehlern.

[Bevor Sie beginnen](#)

[Konventionen](#)

Weitere Informationen zu Dokumentkonventionen finden Sie in den [Cisco Technical Tips Conventions](#).

[Voraussetzungen](#)

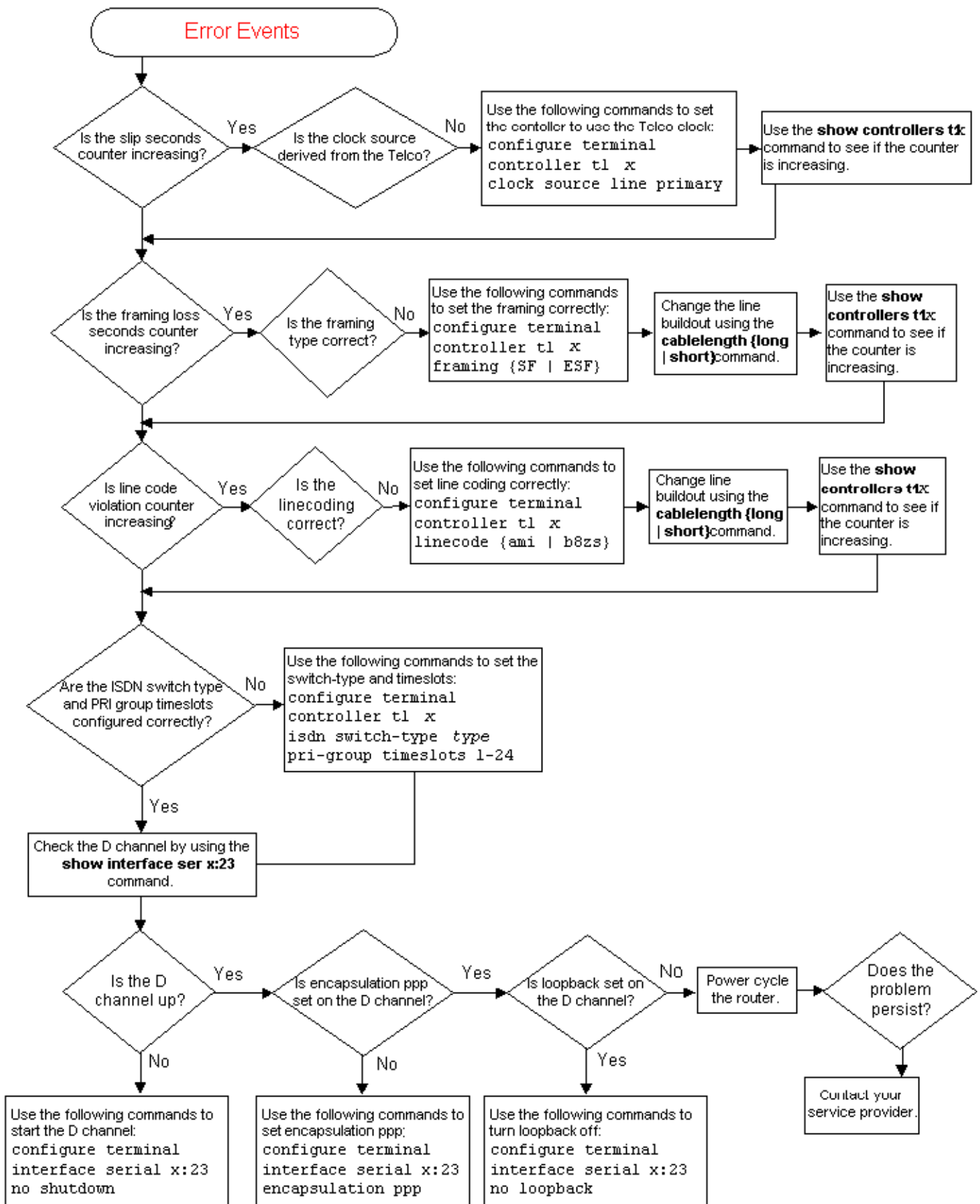
Für dieses Dokument bestehen keine besonderen Voraussetzungen.

[Verwendete Komponenten](#)

Dieses Dokument ist nicht auf bestimmte Software- und Hardwareversionen beschränkt.

[Fehlerbehebung Flussdiagramm](#)

Klicken Sie auf die Befehlsfelder, um weitere Informationen anzuzeigen.



Zugehörige Informationen

- [T1 Fehlerbehebung](#)
- [T1 Layer 1 Fehlerbehebung](#)
- [Fehlerbehebung bei T1-Warmmeldungen](#)
- [T1 PRI - Fehlerbehebung](#)

- [Verbindungstest für Festplattenstecker](#)
- [Technischer Support - Cisco Systems](#)