

Flussdiagramm zum Shaping des Frame-Relay-Datenverkehrs

Inhalt

[Einführung](#)

[Voraussetzungen](#)

[Anforderungen](#)

[Verwendete Komponenten](#)

[Konventionen](#)

[Flussdiagramm](#)

[Zugehörige Informationen](#)

[Einführung](#)

Das folgende Flussdiagramm zeigt den Paketfluss bei der Implementierung von Frame-Relay-Traffic-Shaping.

[Voraussetzungen](#)

[Anforderungen](#)

Für dieses Dokument bestehen keine speziellen Anforderungen.

[Verwendete Komponenten](#)

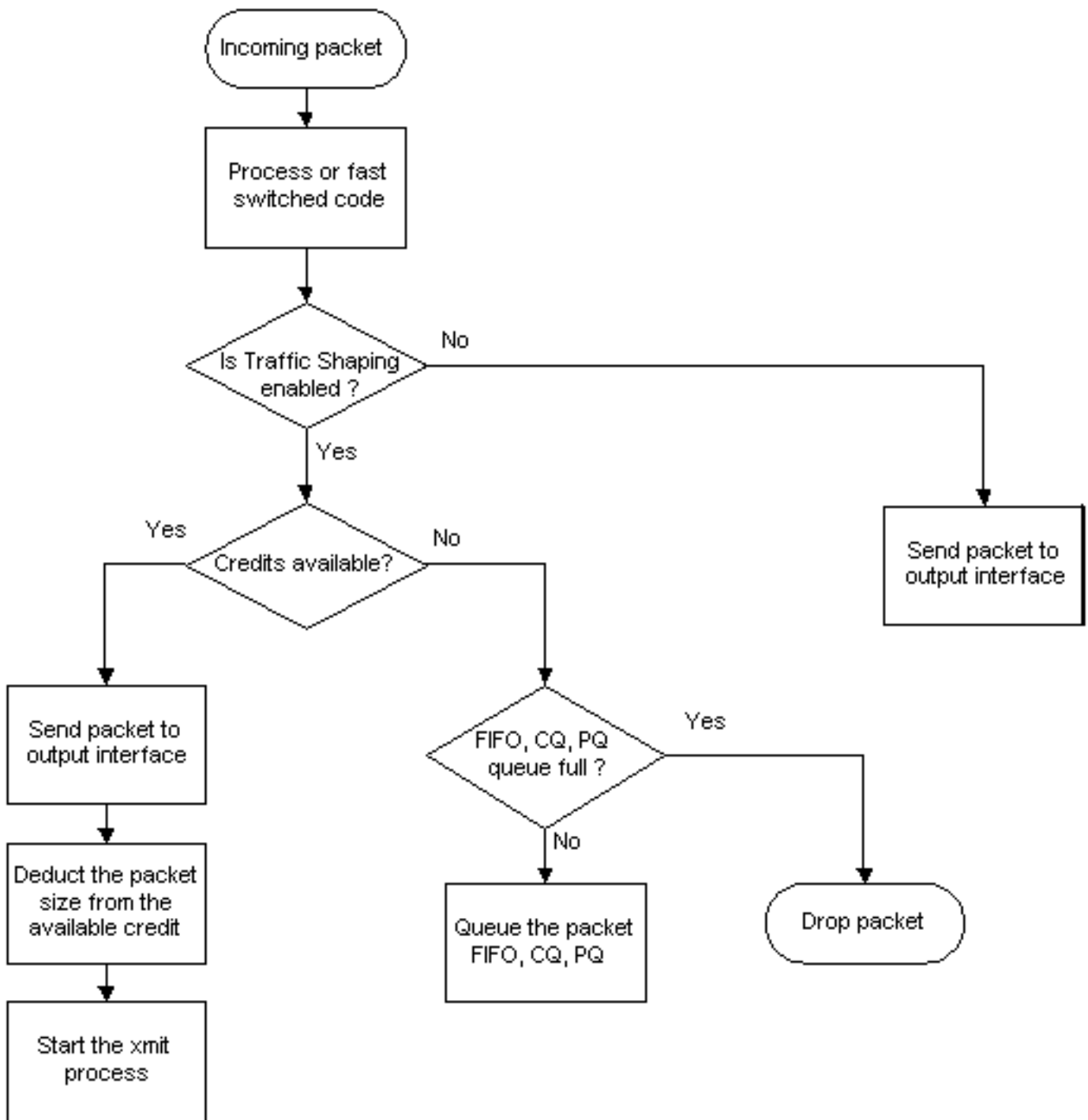
Dieses Dokument ist nicht auf bestimmte Software- und Hardwareversionen beschränkt.

[Konventionen](#)

Weitere Informationen zu Dokumentkonventionen finden Sie in den [Cisco Technical Tips Conventions](#).

[Flussdiagramm](#)

Weitere Informationen zum Traffic-Shaping finden Sie unter [Übersicht über das Policing und Shaping](#) der Cisco IOS-Software-Versionen 12.2 Mainline.



Die in diesem Flussdiagramm verwendeten Begriffe sind wie folgt definiert:

- FIFO: First-in-First-Out
- CQ: Benutzerdefinierte Warteschlange
- PQ: Prioritätswarteschlange

Zugehörige Informationen

- [Mehr Informationen zum Frame-Relay-Traffic-Shaping](#)
- [Frame-Relay-Traffic-Shaping - Flussdiagramm für Token-Buckets](#)
- [Konfigurationsleitfaden für Frame Relay](#)
- [Support-Seite für Frame Relay-Technologie](#)
- [Technischer Support - Cisco Systems](#)