

Router-Fehlercode 448

Inhalt

[Einführung](#)

[Was bedeutet RouterErrorCode 448?](#)

[Zugehörige Informationen](#)

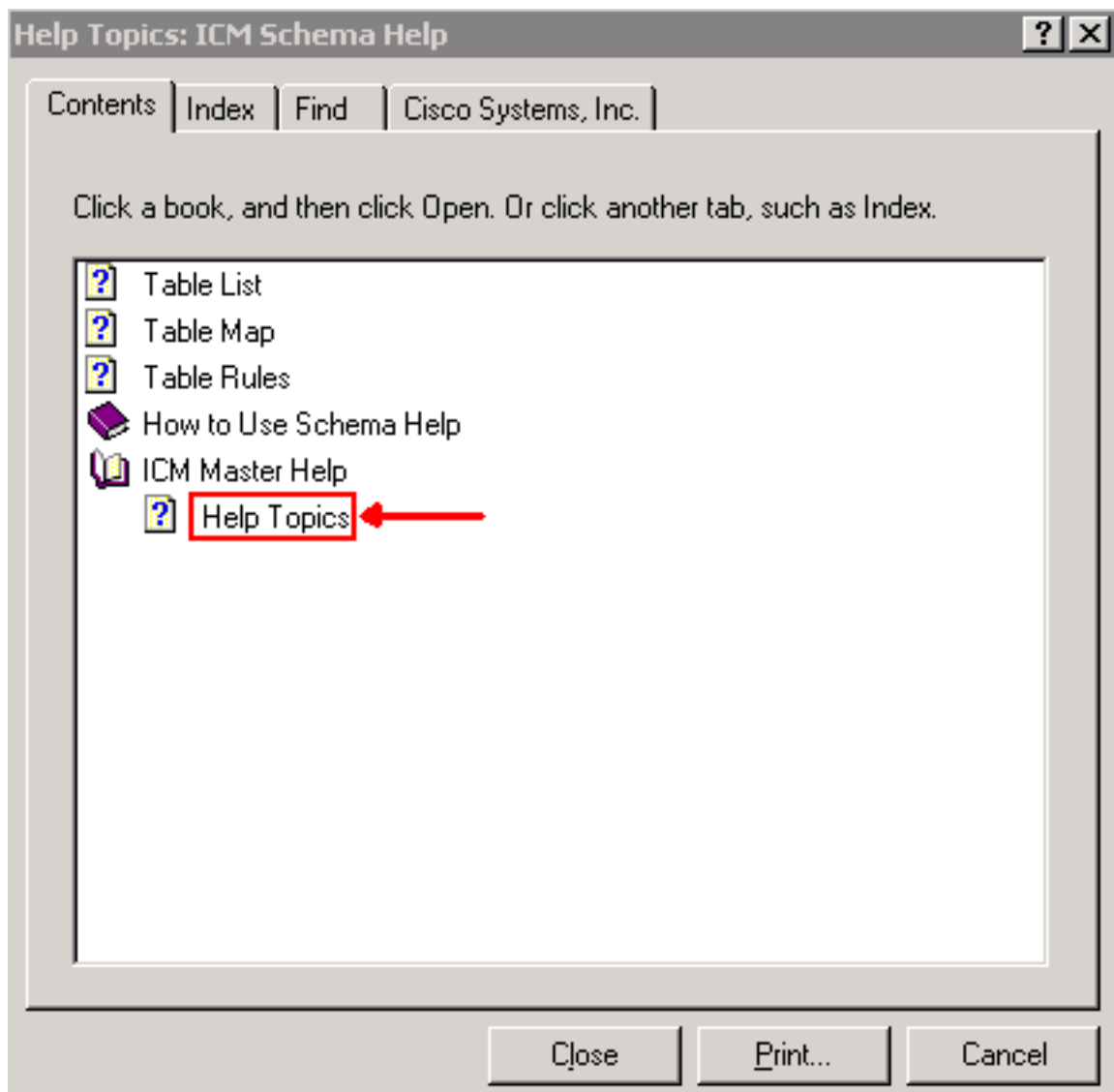
Einführung

In diesem Dokument wird beschrieben, wie Sie den **RouterErrorCode 448** finden und warum die Meldung möglicherweise in einer Cisco Intelligent Contact Management-Umgebung angezeigt wird.

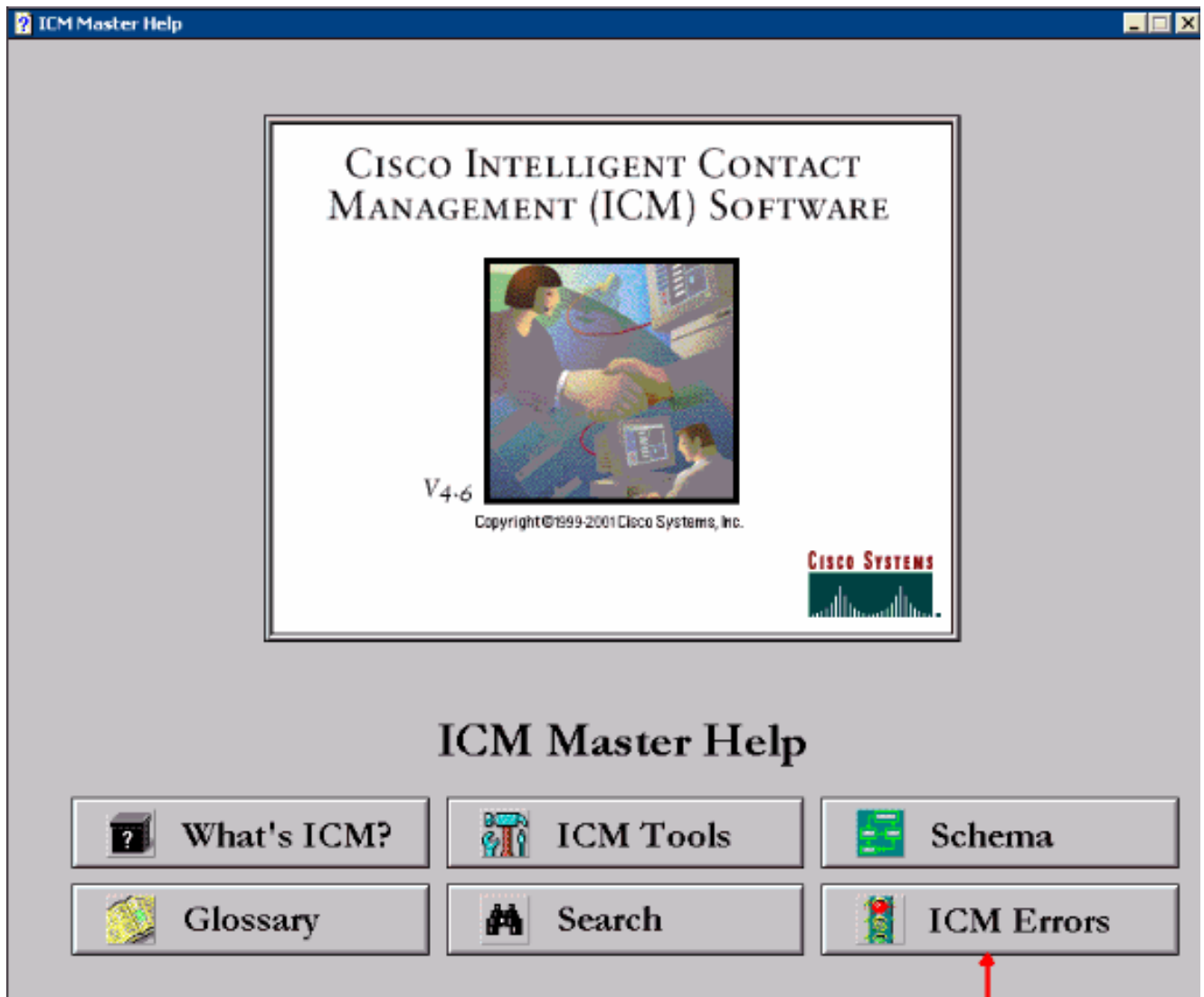
F. Was bedeutet RouterErrorCode 448?

Antwort: Gehen Sie wie folgt vor, um den RouterErrorCode 448 zu finden:

1. Wählen Sie **Start > Programme > ICM Admin Workstation > Schema Help** aus. **Abbildung 1: Hilfethemen: Hilfe zum ICM-Schema**



2. Wählen Sie **Inhalt**.
3. Erweitern Sie die **ICM-Master-Hilfe**.
4. Klicken Sie auf **Hilfethemen** oder wählen Sie **Cisco Systems, Inc.**



5. Klicken Sie auf **ICM-Fehler**, das Popup-Fenster "Suchfehler" wird

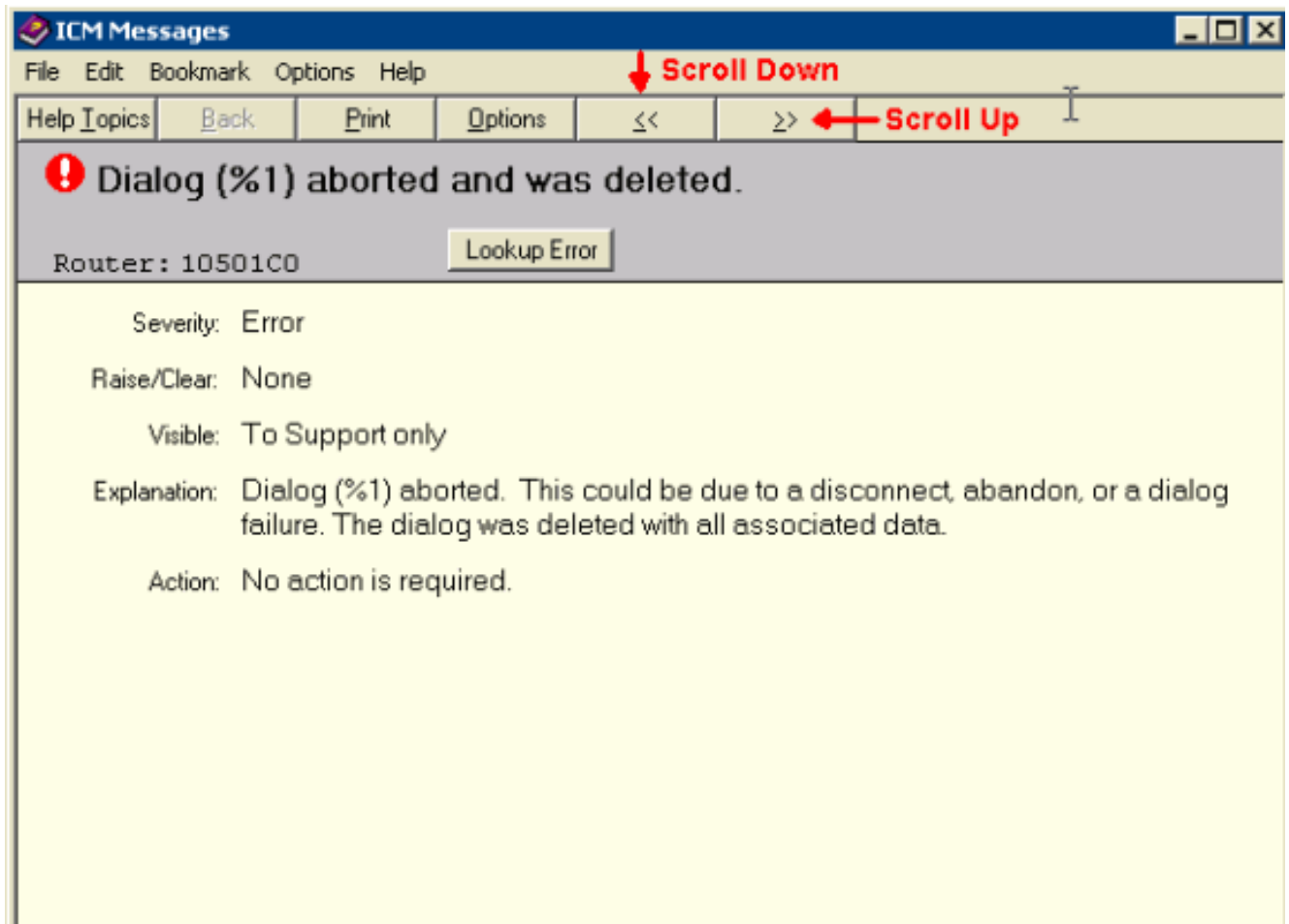
angezeigt:

Hinweis: Die Suche ist nicht auf den **CallRouter** beschränkt, sondern gilt auch für andere Kategorien. Verwenden Sie den Pfeil nach unten im Feld **Kategorie**, um alle gültigen Kategorien anzuzeigen.

6. Geben Sie **448** in das Feld **Error number (Fehlernummer)** ein.

7. Wählen Sie im Feld **Kategorie** die Option **CallRouter** aus.

8. Klicken Sie auf **Suchen**. Das Fenster **ICM Messages (ICM-Meldungen)** mit einer ausführlichen Fehlermeldung wird angezeigt.



Scrollen Sie mithilfe der **Nach-links-Taste** oder der **Nach-rechts-Taste** unter der Menüleiste durch die Informationen, um nach anderem **RouterErrorCode** zu suchen.

Diese Fehlermeldung kann durch Folgendes verursacht werden:

- Der Anruf wird beendet, bevor eine Bezeichnung vom ICM bestimmt wird. Dies kann darauf zurückzuführen sein, dass der Anrufer den Anruf während des in ICM vorgegebenen interaktiven Voice Responder (IVR)-Eingabeaufforderungsprozesses abgebrochen hat.
- Unzureichende Skriptalgorithmen führen dazu, dass ein Anruf abgebrochen oder versehentlich getrennt wird, bevor ein Anruf weitergeleitet wird.
- Bei IP Contact Center (IPCC)-Implementierungen mit involviertem CallManager wird die Option **Router Requery** für alle Skriptknoten nicht unterstützt. Daraus resultiert der RouterErrorCode 448.

Das Hotfix 162 für ICM 4.6.2 passt die Verwendung von RouterErrorCode 448 für Anrufe an, die vor der Warteschlangenverwaltung abgebrochen wurden. Für ICM 4.6.2 wird dringend empfohlen, Patches zumindest über Hotfix 162 oder SR2 anzuwenden. Für ICM Version 5 ist SR5 erforderlich. Dies sollte mindestens auf Routern und allen Peripheral Gateways erfolgen. Weitere Informationen zu ICM 4.6.2 oder ICM 5.0 Service Releases und Hotfixes finden Sie unter [Contact Center-Software, Service Releases](#).

Zugehörige Informationen

- [Contact Center-Software, Service-Versionen](#)
- [Technischer Support - Cisco Systems](#)