

IPCC Express CRA-Editor zeigt leere Farbpalette beim Start an

Inhalt

[Einführung](#)

[Voraussetzungen](#)

[Anforderungen](#)

[Verwendete Komponenten](#)

[Konventionen](#)

[Problem](#)

[Lösung](#)

[Zugehörige Informationen](#)

Einführung

In diesem Dokument wird erläutert, warum Sie beim Start des CRA-Editors (Customer Response Applications) in einer Cisco IP Contact Center (IPCC) Express-Umgebung eine leere Palette sehen. Das Dokument bietet auch eine mögliche Lösung für das Problem.

Voraussetzungen

Anforderungen

Cisco empfiehlt, über Kenntnisse in diesem Bereich zu verfügen:

- Grundlegende IPCC Express-Administration

Verwendete Komponenten

Die Informationen in diesem Dokument basieren auf den IPCC Express Versionen 3.1 und 3.5.

Die Informationen in diesem Dokument wurden von den Geräten in einer bestimmten Laborumgebung erstellt. Alle in diesem Dokument verwendeten Geräte haben mit einer leeren (Standard-)Konfiguration begonnen. Wenn Ihr Netzwerk in Betrieb ist, stellen Sie sicher, dass Sie die potenziellen Auswirkungen eines Befehls verstehen.

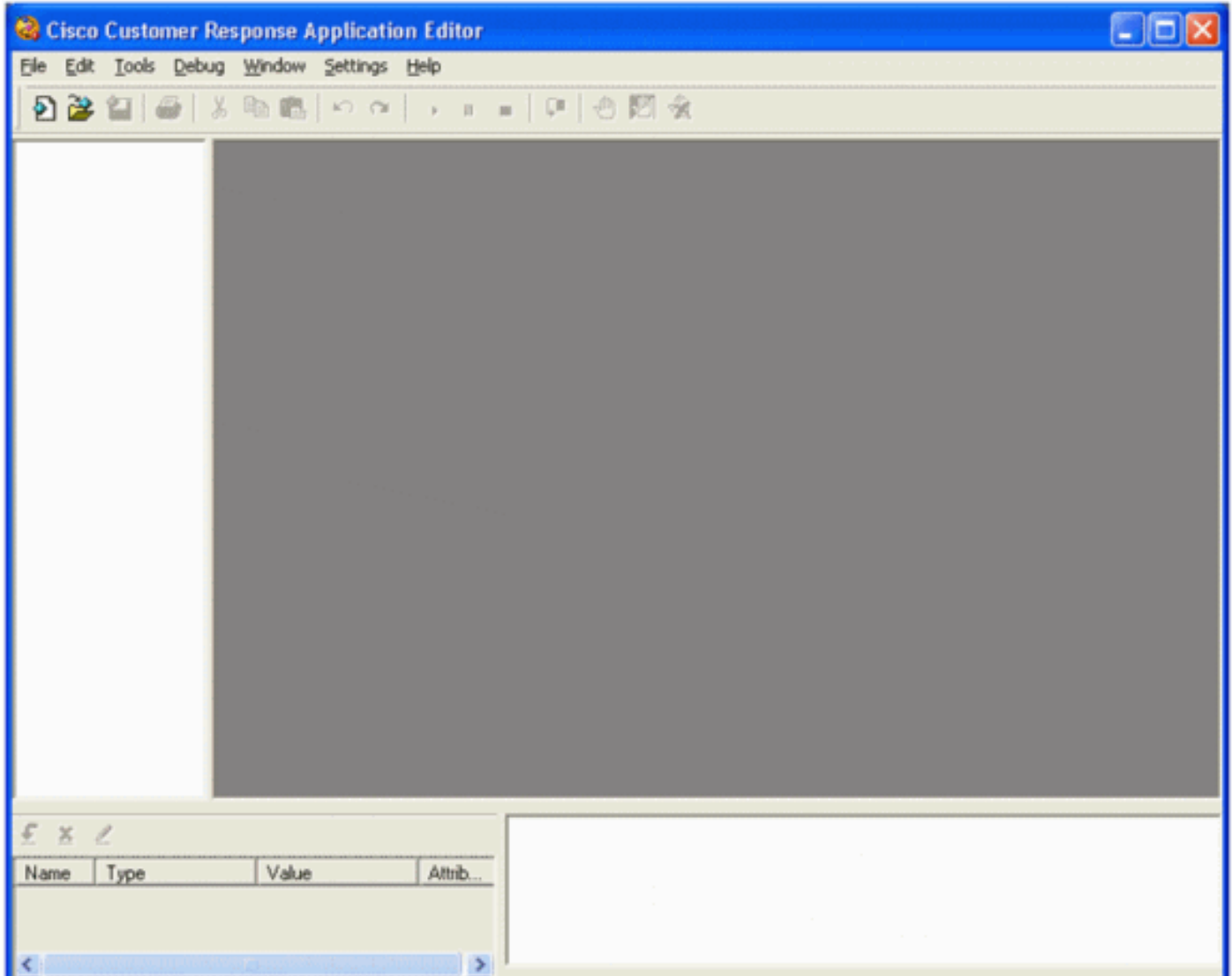
Konventionen

Weitere Informationen zu Dokumentkonventionen finden Sie in den [Cisco Technical Tips Conventions](#) (Technische Tipps zu Konventionen von Cisco).

Problem

Nachdem Sie das CRA Editor-Plug-In heruntergeladen und installiert haben, zeigt der CRA Editor eine leere Palette an, wie [Abbildung 1](#) zeigt.

Abbildung 1: CRA-Editor



Lösung

Wahrscheinlich liegt ein Problem mit der Datei license.properties vor. Die Datei wird beschädigt, wenn Sie die Datei lokal speichern.

Gehen Sie wie folgt vor, um das Problem zu beheben:

Hinweis: Bei diesem Verfahren wird davon ausgegangen, dass Sie den CRA Editor auf dem PC installiert haben, auf dem die leere Palette angezeigt wird.

1. Öffnen Sie AppAdmin in einem Browser.
2. Wählen Sie **Extras > Plug-ins** aus.
3. Klicken Sie auf **Cisco CRA Editor**.
4. Klicken Sie mit der rechten Maustaste auf **Konfigurationsdatei für den Verzeichniszugriff**

herunterladen, und wählen Sie **Ziel speichern unter..** aus..In [Abbildung 2](#) zeigt Pfeil A die Konfigurationsdatei für den Verzeichniszugriff herunterladen, und Pfeil C zeigt **Ziel speichern unter..**Abbildung 2: CRA-Verwaltung

System Applications Scripts Subsystems Tools Help

Customer Response Applications Administration

For Cisco IP Telephony Solutions

Plug-ins - Download CRA Editor

Step 1

[Download the directory access configuration file.](#) ← A

For Windows XP client, please save the file as

c:\Windows\system32\ccn\ccndir.ini or
%SystemRoot%\system32\ccn\ccndir.ini.

Step 2

[Download the license.properties file.](#) ← B

Please save the file as

"license.properties"
in the same destination folder as the CRA Editor you
will install in step 3.
If the folder does not exist yet, please create it first.
The default folder for
the Editor is C:/Program Files/wfavvid/.

Step 3

[Download and execute the CRA Editor installer.](#)

- Open
- Open in New Window
- Save Target As...
- Print Target
- Cut
- Copy
- Copy Shortcut
- Paste
- Add to Favorites...
- Backward Links
- Cached Snapshot of Page
- Similar Pages
- Translate Page into English
- Properties

- Speichern Sie die Datei **ccndir.ini** im Ordner C:\WINNT\system32\ccn.**Hinweis:** Falls erforderlich, können Sie eine vorhandene Datei überschreiben.
- Klicken Sie im Fenster Download abgeschlossen auf **Schließen**.
- Klicken Sie mit der rechten Maustaste **auf die Datei license.properties** herunterladen, und wählen Sie **Ziel speichern unter..**In [Abbildung 2](#) zeigt Pfeil B die Datei **license.properties**, und Pfeil C zeigt **Ziel speichern unter..**
- Geben Sie im Feld Speichern unter Folgendes ein: wählen Sie **Alle Dateien aus**, und wählen Sie im Feld Dateiname: den Namen in **license.properties ändern**.
- Speichern Sie die Datei im Ordner C:\Program Files\wfavvid.**Hinweis:** Falls erforderlich, können Sie eine vorhandene Datei überschreiben.
- Klicken Sie im Fenster Download abgeschlossen auf **Schließen**.
- Öffnen Sie den CRA-Editor.Die leere Palette sollte nicht angezeigt werden.

[Zugehörige Informationen](#)

- [Technischer Support und Dokumentation - Cisco Systems](#)