

Setup-Assistent für RV215W

Ziel

Mit dem Installationsassistenten kann ein Netzwerkadministrator die Grundeinstellungen für die RV215W schnell und bequem konfigurieren. In diesem Artikel wird die Konfiguration des Installationsassistenten für die RV215W erläutert.

Anwendbare Geräte

RV215W

Softwareversion

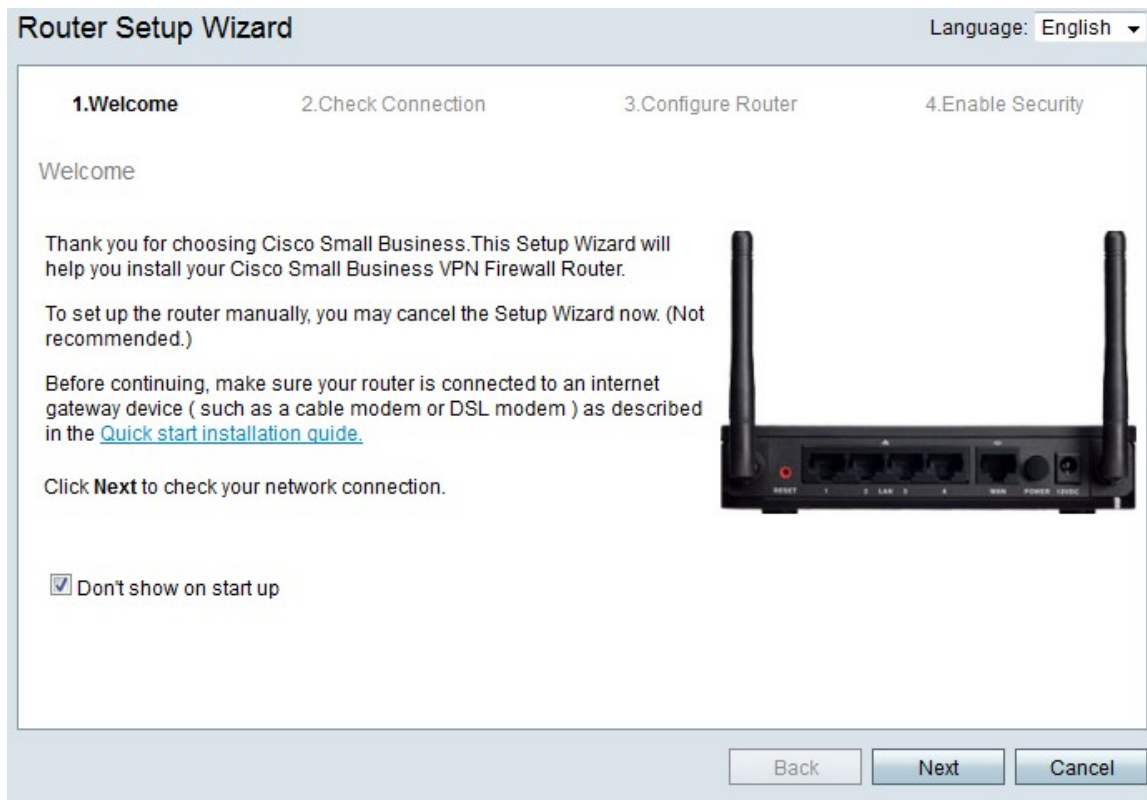
·1.1.0.5

Erweiterte VPN-Einrichtung

Konfigurieren des WAN über DHCP

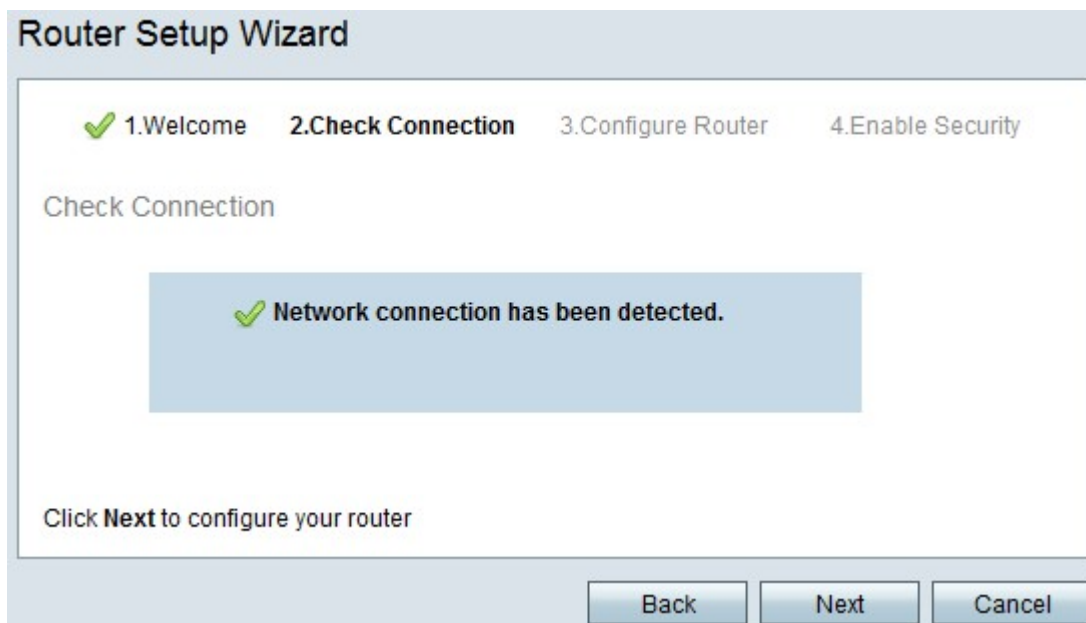
Mit dem Dynamic Host Configuration Protocol (DHCP) können Sie Ihren Router automatisch mit dem Internet verbinden. Der Internet-Dienstanbieter (ISP) verwendet DHCP, um die Einstellungen für den Router für Sie zu konfigurieren. Führen Sie dieses Verfahren aus, wenn Ihr ISP DHCP für die Internetverbindung verwendet.

Schritt 1: Melden Sie sich beim Webkonfigurationsprogramm an, und wählen Sie **Administration > Setup Wizard (Verwaltung > Installationsassistent)**. Die Seite *Installationsassistent* wird geöffnet:



Schritt 2: Aktivieren Sie das Kontrollkästchen **Beim Start nicht anzeigen**, um die Anzeige des Installationsassistenten nach der Anmeldung zu verhindern.

Schritt 3: Klicken Sie auf **Weiter**.



Schritt 4: Der RV215W sucht nach einer Internetverbindung. Klicken Sie nach Abschluss auf **Weiter**.

Router Setup Wizard

✓ 1. Welcome ✓ 2. Check Connection **3. Configure Router** 4. Enable Security

Configure Router - Select Connection Type (Step 1 of 4)

Your internet connection type cannot be detected. Select the correct type from the options below. If you are not sure what the correct type is, call your Internet Service Provider.

- Dynamic IP Address, or DHCP (Recommended)
- Static IP Address
- PPPoE
- PPTP (Europe Only)
- L2TP (Europe Only)

[Learn more about the different connection types](#)

Click **Next** to continue.

Back Next Cancel

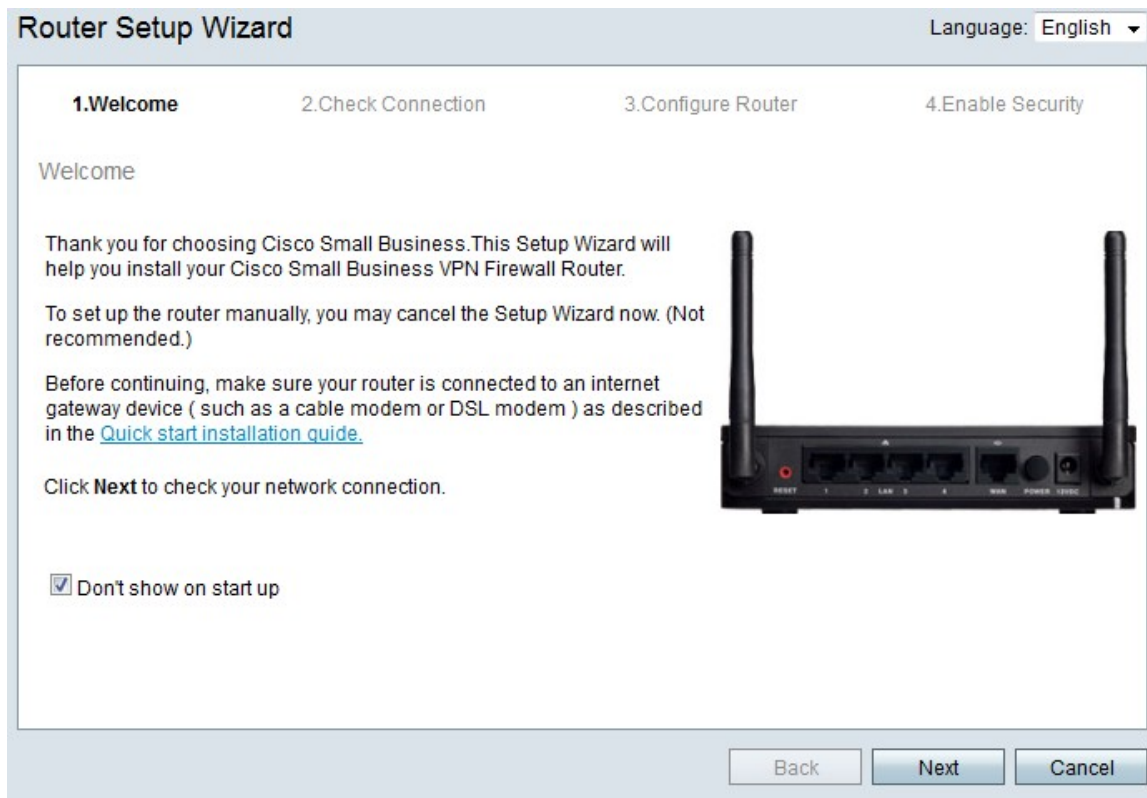
Schritt 5: Klicken Sie auf das Optionsfeld **Dynamische IP-Adresse oder DHCP (Empfohlen)**.

Schritt 6: Klicken Sie auf **Weiter**.

WAN mit statischer IP-Adresse konfigurieren

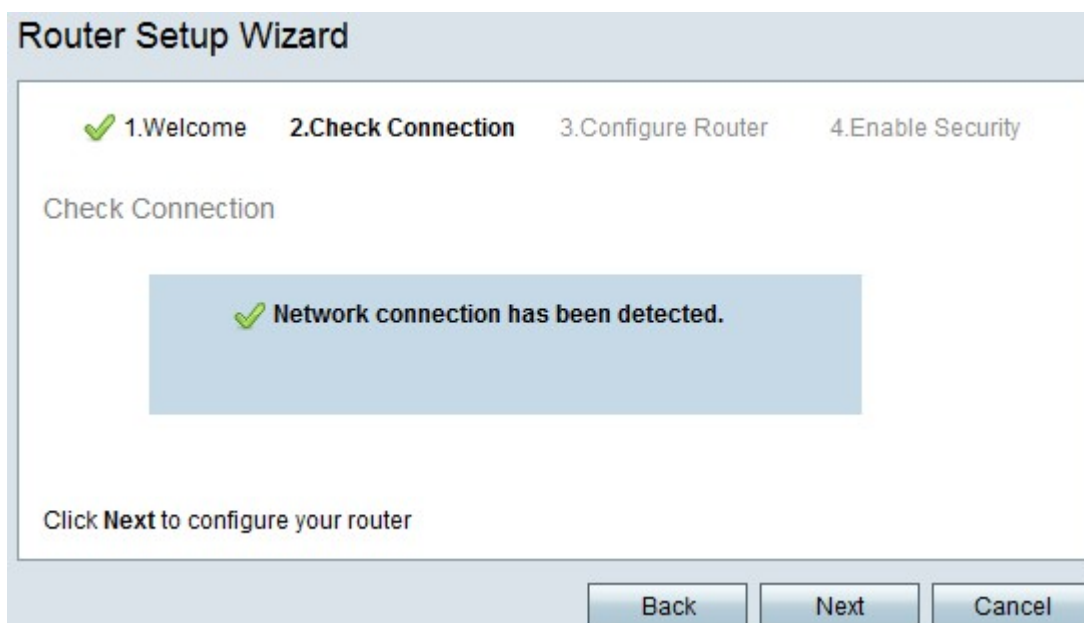
Eine statische IP-Adresse ist eine Adresse, die sich nicht ändert. Diese müssen in der Regel von einem ISP erworben werden. Führen Sie dieses Verfahren aus, wenn Ihr ISP statische IP-Adressen für die Internetverbindung verwendet. In diesem Verfahren wird erläutert, wie Sie mit dem Installationsassistenten eine statische IP-WAN-Verbindung konfigurieren.

Schritt 1: Melden Sie sich beim Webkonfigurationsprogramm an, und wählen Sie **Administration > Setup Wizard (Verwaltung > Installationsassistent)**. Die Seite *Installationsassistent* wird geöffnet:



Schritt 2: Aktivieren Sie das Kontrollkästchen **Beim Start nicht anzeigen**, um die Anzeige des Installationsassistenten nach der Anmeldung zu verhindern.

Schritt 3: Klicken Sie auf **Weiter**.



Schritt 4: Der RV215W sucht nach einer Internetverbindung. Klicken Sie nach Abschluss auf **Weiter**.

Router Setup Wizard

1. Welcome
 2. Check Connection
 3. Configure Router
 4. Enable Security

Configure Router - Select Connection Type (Step 1 of 4)

Your internet connection type cannot be detected. Select the correct type from the options below. If you are not sure what the correct type is, call your Internet Service Provider.

Dynamic IP Address, or DHCP (Recommended)
 Static IP Address
 PPPoE
 PPTP (Europe Only)
 L2TP (Europe Only)

[Learn more about the different connection types](#)

Click **Next** to continue.

Back Next Cancel

Schritt 5: Klicken Sie auf das Optionsfeld **Static IP (Statische IP)**.

Schritt 6: Klicken Sie auf **Weiter**.

Router Setup Wizard

1. Welcome
 2. Check Connection
 3. Configure Router
 4. Enable Security

Configure Router - Settings for your Static Account (Step 2 of 4)

To set up your connection to the Internet, enter the following information.

Static IP Address	209	165	200	226
Subnet Mask	255	255	255	224
Gateway IP	209	165	200	225
DNS	209	165	200	227
Secondary DNS (optional)	209	165	200	228

These details are typically included in the welcome letter you received from your ISP. If you do not have this information, contact your ISP.

Click **Next** to continue.

Back Next Cancel

Schritt 7: Geben Sie im Feld Static IP Address (Statische IP-Adresse) die statische IP-Adresse der WAN-Schnittstelle ein.

Schritt 8: Geben Sie im Feld Subnetzmaske die Subnetzmaske für die Adresse der statischen WAN-Schnittstelle ein.

Schritt 9: Geben Sie im Feld Gateway IP (Gateway-IP) die IP-Adresse des Gateways ein, das die WAN-Schnittstelle für die Verbindung mit dem Internet verwenden soll.

Schritt 10: Geben Sie in das DNS-Feld die IP-Adresse des primären DNS-Servers ein. Ein DNS-Server ordnet Domännennamen IP-Adressen zu, die von Netzwerkgeräten verwendet werden.

Schritt 11: (Optional) Geben Sie im Feld Sekundärer DNS (optional) die IP-Adresse des sekundären DNS-Servers ein.

Schritt 12: Klicken Sie auf **Weiter**.

WAN mit PPPoE konfigurieren

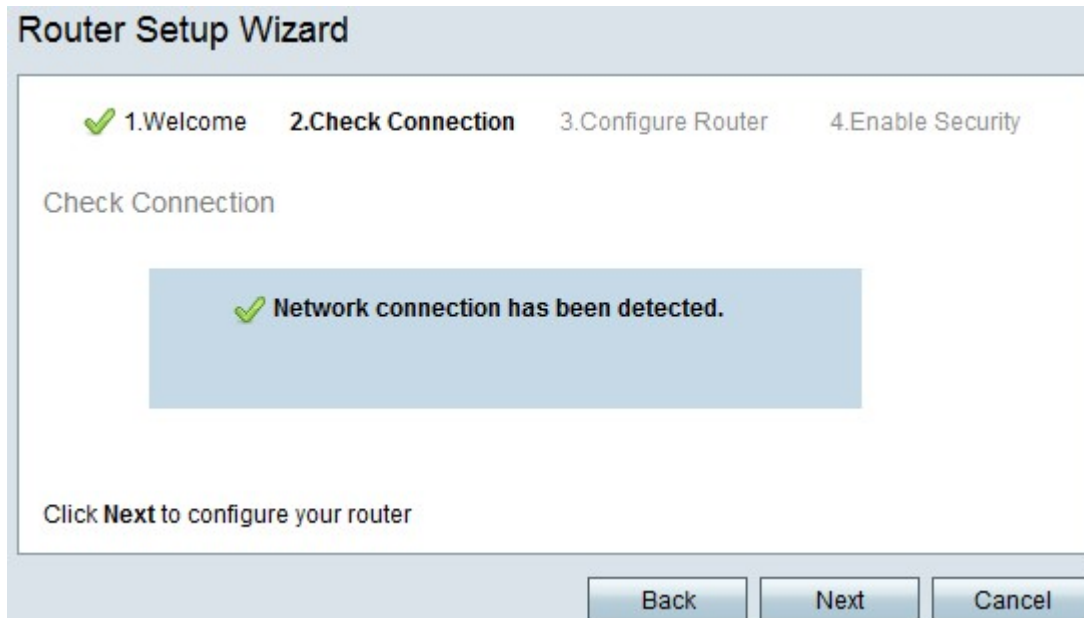
Point-to-Point Protocol over Ethernet (PPPoE) verwendet einen einfachen Benutzernamen und ein einfaches Kennwort, um auf die Internetverbindung des ISP zuzugreifen. Führen Sie dieses Verfahren aus, wenn Ihr ISP PPPoE für die Internetverbindung verwendet. Das Verfahren erläutert, wie Sie Einstellungen für PPPoE konfigurieren.

Schritt 1: Melden Sie sich beim Webkonfigurationsprogramm an, und wählen Sie **Administration > Setup Wizard (Verwaltung > Installationsassistent)**. Die Seite *Installationsassistent* wird geöffnet:

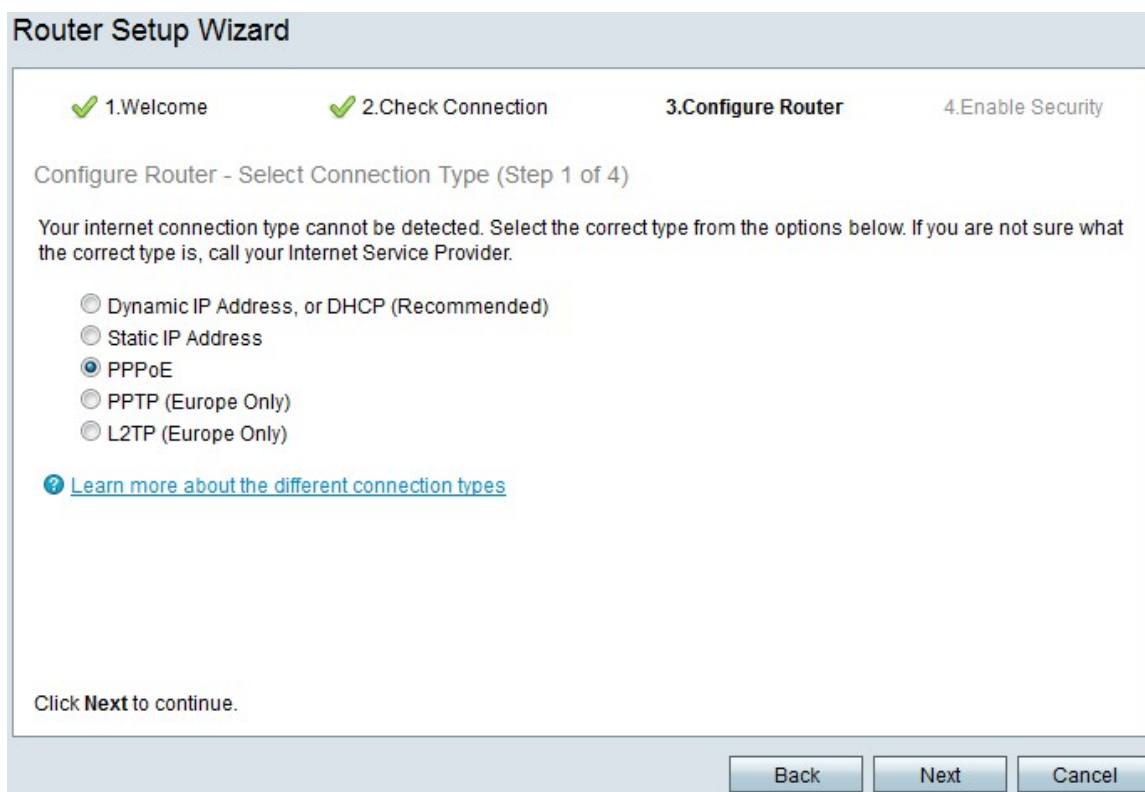


Schritt 2: Aktivieren Sie das Kontrollkästchen **Beim Start nicht anzeigen**, um die Anzeige des Installationsassistenten nach der Anmeldung zu verhindern.

Schritt 3: Klicken Sie auf **Weiter**.



Schritt 4: Der RV215W sucht nach einer Internetverbindung. Klicken Sie nach Abschluss auf **Weiter**.



Schritt 5: Klicken Sie auf das Optionsfeld **PPPoE**.

Schritt 6: Klicken Sie auf **Weiter**.

Router Setup Wizard

✓ 1. Welcome ✓ 2. Check Connection **3. Configure Router** 4. Enable Security

Configure Router - Settings for your PPPoE Account (Step 2 of 4)

Enter the settings provided by your Internet Service Provider. Cisco Setup Wizard will configure the router with your account settings, so the router can automatically connect to the Internet for you. You will not longer need to manually enter your PPPoE details in order to connect.

Your account name is usually of the form name@ISPname.net.

Account Name:

Password:

Confirm Password:

Click **Next** to continue.

Schritt 7: Geben Sie im Feld Kontoname den Kontonamen ein, der beim ISP registriert ist.

Schritt 8: Geben Sie im Feld Password (Kennwort) das Kennwort für das PPPoE-Konto ein.

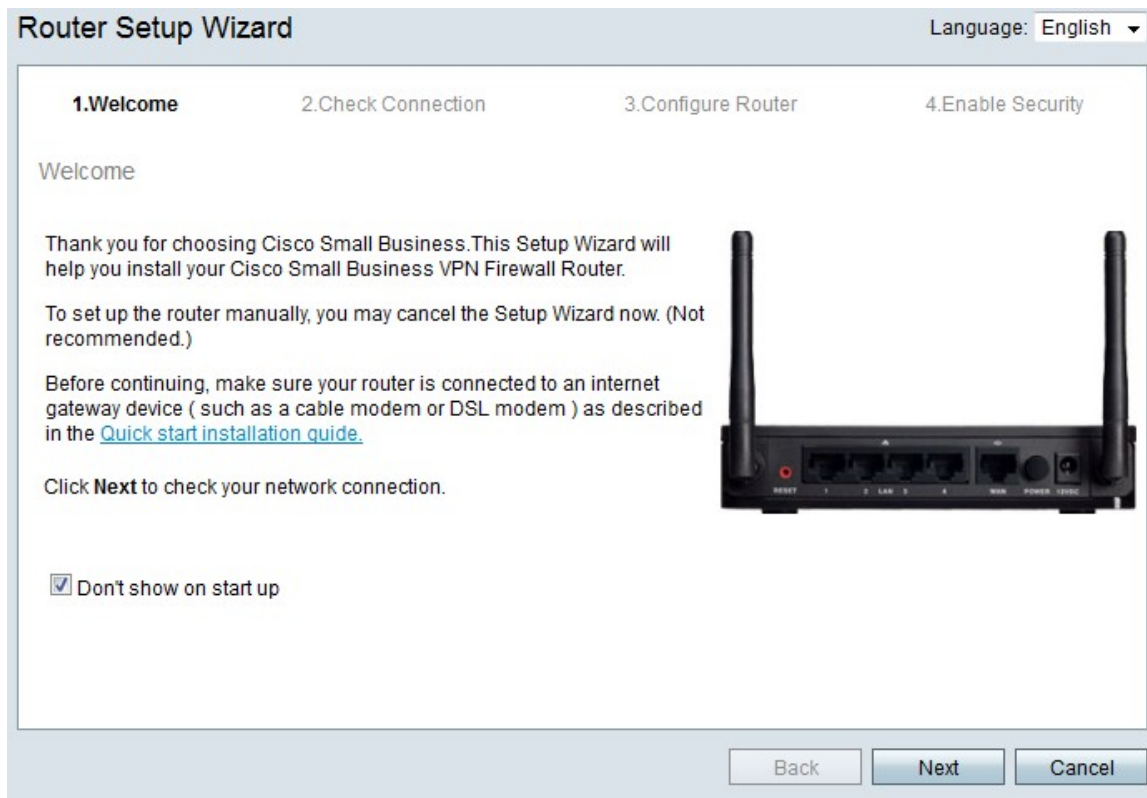
Schritt 9: Geben Sie im Feld Kennwort bestätigen das Kennwort erneut ein.

Schritt 10: Klicken Sie auf **Weiter**.

WAN mit PPTP konfigurieren

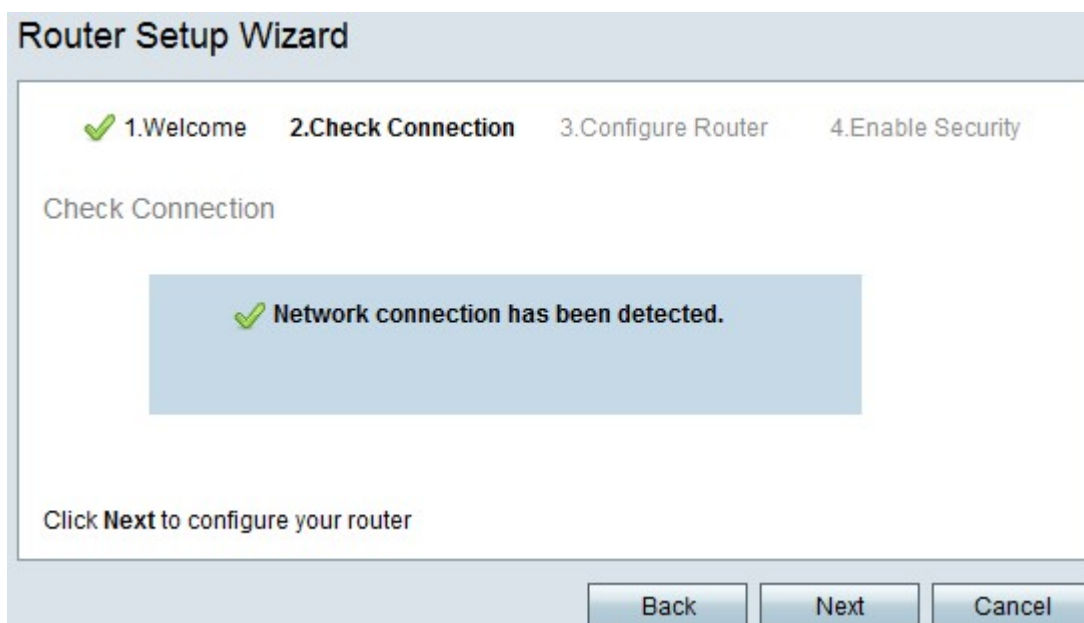
Das Point-to-Point Tunneling Protocol (PPTP) verwendet sowohl eine statische IP-Adresse als auch ein Konto beim ISP, um eine Verbindung zum Internet herzustellen. Führen Sie dieses Verfahren aus, wenn Ihr ISP eine PPTP-Verbindung für die Internetverbindung verwendet. In diesem Verfahren wird erläutert, wie Sie Einstellungen für PPTP konfigurieren.

Schritt 1: Melden Sie sich beim Webkonfigurationsprogramm an, und wählen Sie **Administration > Setup Wizard (Verwaltung > Installationsassistent)**. Die Seite *Installationsassistent* wird geöffnet:



Schritt 2: Aktivieren Sie das Kontrollkästchen **Beim Start nicht anzeigen**, um die Anzeige des Installationsassistenten nach der Anmeldung zu verhindern.

Schritt 3: Klicken Sie auf **Weiter**.



Schritt 4: Der RV215W sucht nach einer Internetverbindung. Klicken Sie nach Abschluss auf **Weiter**.

Router Setup Wizard

1. Welcome
 2. Check Connection
 3. Configure Router
 4. Enable Security

Configure Router - Select Connection Type (Step 1 of 4)

Your internet connection type cannot be detected. Select the correct type from the options below. If you are not sure what the correct type is, call your Internet Service Provider.

Dynamic IP Address, or DHCP (Recommended)
 Static IP Address
 PPPoE
 PPTP (Europe Only)
 L2TP (Europe Only)

[Learn more about the different connection types](#)

Click **Next** to continue.

Back Next Cancel

Schritt 5: Klicken Sie auf das Optionsfeld **PPTP (nur Europa)**.

Schritt 6: Klicken Sie auf **Weiter**.

Router Setup Wizard

1. Welcome
 2. Check Connection
 3. Configure Router
 4. Enable Security

Configure Router - Settings for your PPTP Account (Step 2 of 4)

Enter the settings provided by your Internet Service Provider. Cisco Setup Wizard will configure the router with your account settings, so the router can automatically connect to the Internet for you. You will not longer need to manually enter your PPTP details in order to connect.

Your account name is usually of the form name@ISPname.net.

Account Name	<input type="text" value="user@exampleISP.net"/>	Static IP Address	<input type="text" value="209"/> <input type="text" value="165"/> <input type="text" value="200"/> <input type="text" value="226"/>
Password	<input type="password" value="....."/>	Subnet Mask	<input type="text" value="255"/> <input type="text" value="255"/> <input type="text" value="255"/> <input type="text" value="224"/>
Confirm Password	<input type="password" value="....."/>	Gateway IP	<input type="text" value="209"/> <input type="text" value="165"/> <input type="text" value="200"/> <input type="text" value="225"/>
		Server IP Address	<input type="text" value="209"/> <input type="text" value="165"/> <input type="text" value="200"/> <input type="text" value="227"/>

Click **Next** to continue.

Back Next Cancel

Schritt 7: Geben Sie im Feld Kontoname den Kontonamen ein, der beim ISP registriert ist.

Schritt 8: Geben Sie im Feld Password (Kennwort) das Kennwort für das PPTP-Konto ein.

Schritt 9: Geben Sie im Feld Kennwort bestätigen das Kennwort erneut ein.

Schritt 10: Geben Sie im Feld Static IP Address (Statische IP-Adresse) die statische IP-

Adresse der WAN-Schnittstelle ein.

Schritt 11: Geben Sie im Feld Subnetzmaske die Subnetzmaske für die Adresse der statischen WAN-Schnittstelle ein.

Schritt 12: Geben Sie im Feld Gateway IP (Gateway-IP) die IP-Adresse des Gateways ein, das die WAN-Schnittstelle für die Verbindung mit dem Internet verwenden soll.

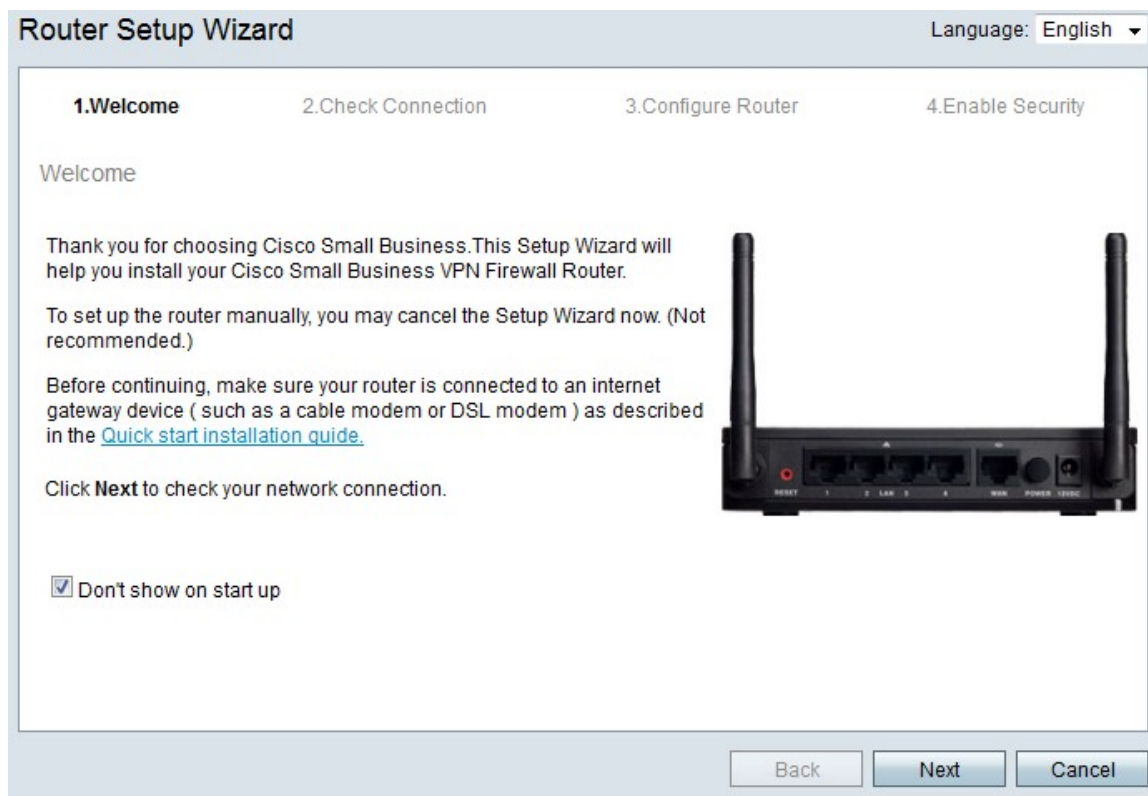
Schritt 13: Geben Sie im Feld Server (Server) die IP-Adresse des Internet-Servers für den ISP ein.

Schritt 14: Klicken Sie auf **Weiter**.

Konfigurieren des WAN mit L2TP

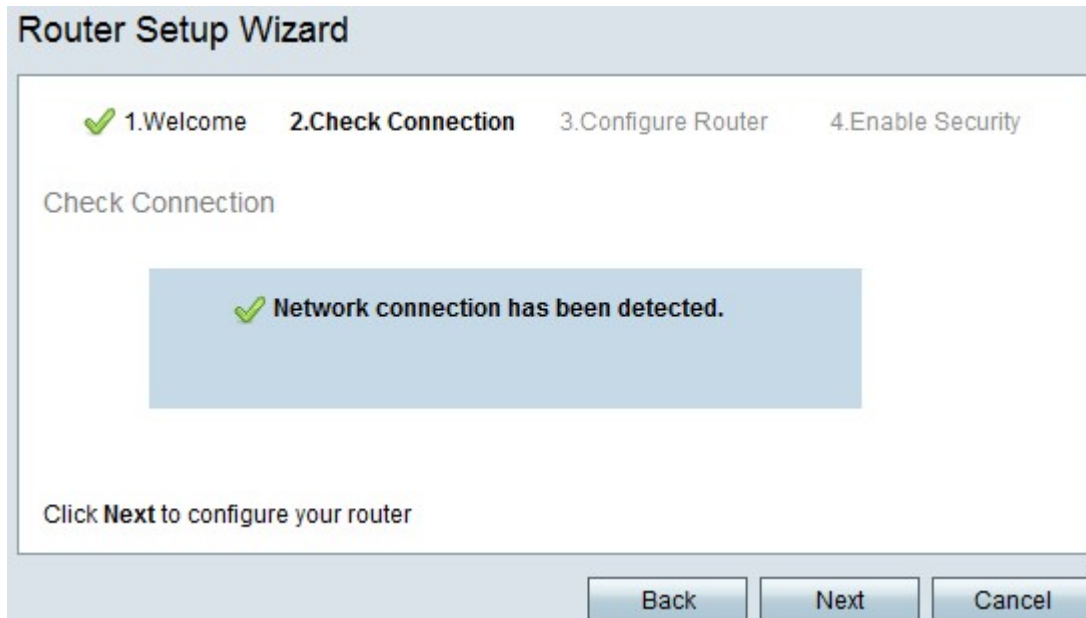
Layer 2 Tunneling Protocol (L2TP) verwendet außerdem eine statische IP-Adresse und ein Konto beim ISP, um eine Verbindung zum Internet herzustellen. Führen Sie dieses Verfahren aus, wenn Ihr ISP eine L2TP-Verbindung für die Internetverbindung verwendet. In diesem Verfahren wird erläutert, wie Sie Einstellungen für L2TP konfigurieren.

Schritt 1: Melden Sie sich beim Webkonfigurationsprogramm an, und wählen Sie **Administration > Setup Wizard (Verwaltung > Installationsassistent)**. Die Seite *Installationsassistent* wird geöffnet:

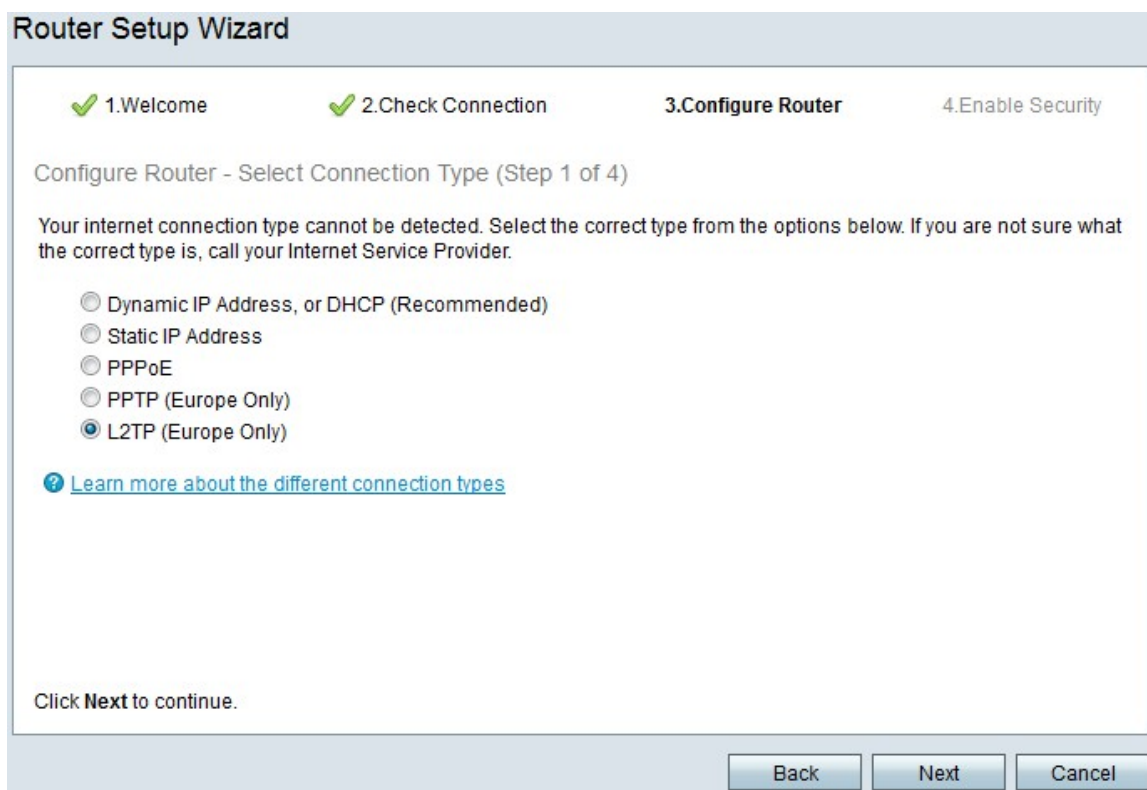


Schritt 2: Aktivieren Sie das Kontrollkästchen **Beim Start nicht anzeigen**, um die Anzeige des Installationsassistenten nach der Anmeldung zu verhindern.

Schritt 3: Klicken Sie auf **Weiter**.



Schritt 4: Der RV215W sucht nach einer Internetverbindung. Klicken Sie nach Abschluss auf **Weiter**.



Schritt 5: Klicken Sie auf das Optionsfeld **L2TP (nur Europa)**.

Schritt 6: Klicken Sie auf **Weiter**.

Router Setup Wizard

1. Welcome
 2. Check Connection
 3. **Configure Router**
 4. Enable Security

Configure Router - Settings for your L2TP Account (Step 2 of 4)

Enter the settings provided by your Internet Service Provider. Cisco Setup Wizard will configure the router with your account settings, so the router can automatically connect to the Internet for you. You will not longer need to manually enter your L2TP details in order to connect.

Your account name is usually of the form name@ISPname.net.

Account Name	<input type="text" value="user@exampleISP.net"/>	Static IP Address	<input type="text" value="209"/>	<input type="text" value="165"/>	<input type="text" value="200"/>	<input type="text" value="226"/>
Password	<input type="password" value="••••••••"/>	Subnet Mask	<input type="text" value="255"/>	<input type="text" value="255"/>	<input type="text" value="255"/>	<input type="text" value="224"/>
Confirm Password	<input type="password" value="••••••••"/>	Gateway IP	<input type="text" value="209"/>	<input type="text" value="165"/>	<input type="text" value="200"/>	<input type="text" value="225"/>
		Server IP Address	<input type="text" value="209"/>	<input type="text" value="165"/>	<input type="text" value="200"/>	<input type="text" value="227"/>

Click **Next** to continue.

Schritt 7: Geben Sie im Feld Kontoname den Kontonamen ein, der beim ISP registriert ist.

Schritt 8: Geben Sie im Feld Password (Kennwort) das Kennwort für das L2TP-Konto ein.

Schritt 9: Geben Sie im Feld Kennwort bestätigen das Kennwort erneut ein.

Schritt 10: Geben Sie im Feld Static IP Address (Statische IP-Adresse) die statische IP-Adresse der WAN-Schnittstelle ein.

Schritt 11: Geben Sie im Feld Subnetzmaske die Subnetzmaske für die Adresse der statischen WAN-Schnittstelle ein.

Schritt 12: Geben Sie im Feld Gateway IP (Gateway-IP) die IP-Adresse des Gateways ein, das die WAN-Schnittstelle für die Verbindung mit dem Internet verwenden soll.

Schritt 13: Geben Sie im Feld Server (Server) die IP-Adresse des Internet-Servers für den ISP ein.

Schritt 14: Klicken Sie auf **Weiter**.

Endgültige Einstellungen

Führen Sie dieses Verfahren aus, nachdem Sie den WAN-Internetverbindungstyp konfiguriert haben. In diesem Verfahren wird erläutert, wie Sie die endgültigen Einstellungen für den Installationsassistenten konfigurieren.

Router Setup Wizard

✓ 1. Welcome ✓ 2. Check Connection **3. Configure Router** 4. Enable Security

Configure Router - Set System Date and Time (Step 3 of 4)

Enter the router's time zone, date and time.

Time Zone: (GMT-08:00) Pacific Time (USA & Canada) ▼

Enable Network Time Protocol synchronization

Set the date and time manually, or click [here](#) to import them from your computer

Year: 2012 ▼ Month: 10 ▼ Day: 31 ▼

Time: 03 ▼ : 27 ▼ PM ▼

Click **Next** to continue.

Back Next Cancel

Schritt 1: Wählen Sie aus der Dropdown-Liste "Time Zone" (Zeitzone) eine Zeitzone für den RV215W aus.

Schritt 2: Führen Sie eine der folgenden Aktionen aus:

- Synchronisierung des Netzwerkzeitprotokolls aktivieren - Klicken Sie auf dieses Optionsfeld, um eine Internetressource zu verwenden, um das Datum und die Uhrzeit für die RV215W festzulegen.
- Legen Sie Datum und Uhrzeit manuell fest — Klicken Sie auf dieses Optionsfeld, um Datum und Uhrzeit manuell auf der RV215W einzustellen.
- klicken Sie hier, um sie von Ihrem Computer zu importieren — Klicken Sie auf den Link *here*, um Datum und Uhrzeit automatisch auf das Datum und die Uhrzeit des angeschlossenen Computers festzulegen.

Schritt 3: (Optional) Wenn Sie in Schritt 2 die Option Datum und Uhrzeit manuell festlegen ausgewählt haben, wählen Sie in den Dropdown-Listen Jahr, Monat, Tag und Uhrzeit das Datum und die Uhrzeit aus.

Schritt 4: Klicken Sie auf **Weiter**.

Router Setup Wizard

✓ 1. Welcome ✓ 2. Check Connection **3. Configure Router** 4. Enable Security

Configure Router - Set Router MAC Address (Step 4 of 4)

Each device on your network has its own unique identifier called a MAC address. In most cases, you should choose 'Use Default Address.' If your ISP requires you to connect using a specific MAC address, you may change it here.

Choose a MAC Address to use.

Use Default Address (Recommended)
 Use This Computer's Address
 Use This Address:

Click **Submit** to configure your new Cisco router.

Schritt 5: Klicken Sie auf ein Optionsfeld für den gewünschten MAC-Adresstyp.

- Standard-Adresse verwenden (empfohlen): Mit dieser Option wird die Standard-MAC-Adresse des RV215W als MAC-Adresse für den RV215W festgelegt. Diese Option sollte in den meisten Situationen verwendet werden.
- Adresse dieses Computers verwenden: Diese Option legt die MAC-Adresse des angeschlossenen Computers als MAC-Adresse für die RV215W fest.
- Diese Adresse verwenden: Mit dieser Option können Sie eine MAC-Adresse für das Gerät eingeben. Verwenden Sie diese Option, wenn Ihr ISP für die RV215W eine bestimmte MAC-Adresse benötigt.

Router Setup Wizard

✓ 1>Welcome ✓ 2.Check Connection **3.Configure Router** 4.Enable Security

Configure Router - Set Router MAC Address (Step 4 of 4)

Each device on your network has its own unique identifier called a MAC address. In most cases, you should choose 'Use Default Address.' If your ISP requires you to connect using a specific MAC address, you may change it here.

Choose a MAC Address to use.

Use Default Address (Recommended)

Use This Computer's Address

Use This Address:

Click **Submit** to configure your new Cisco router.

Schritt 6: (Optional) Wenn Sie diese Adresse in Schritt 5 verwenden ausgewählt haben, geben Sie die MAC-Adresse im angrenzenden Textfeld ein, um diese Adresse zu verwenden.

Schritt 7: Klicken Sie auf **Senden**.

Router Setup Wizard

✓ 1>Welcome ✓ 2.Check Connection **3.Configure Router** 4.Enable Security

Configure Router - Update Router Settings

✓ Successfully configured router
✓ Internet connection detected

The Cisco Setup Wizard has detected your Internet connection.

Click **Next** to configure your network security.

Schritt 8: Klicken Sie auf **Weiter**.

Router Setup Wizard

✓ 1. Welcome ✓ 2. Check Connection ✓ 3. Configure Router **4. Enable Security**

Enable Security - Set Router Password (Step 1 of 4)

The administrative router password protects your router from unauthorized access. For security reasons, you should change the router password from its default setting. Please write this password down for future reference.

Enter a new router password: (Needs 8 characters composed of lower and upper case letters as well as numbers)

Router Password

Confirm Password

[Learn more about passwords](#)

Disable Password Strength Enforcement

Click **Next** to continue.

Back Next Cancel

Schritt 9: Geben Sie im Router Password (Routerkennwort) das Kennwort für das Administratorkonto ein.

Schritt 10: Geben Sie im Feld Kennwort bestätigen das Kennwort für das Administratorkonto erneut ein.

Schritt 11: (Optional) Aktivieren Sie das Kontrollkästchen **Kennwortstärke deaktivieren**, um die Anforderungen an die Kennwortstärke zu deaktivieren. Diese Option verringert die Sicherheit Ihres Netzwerks.

Schritt 12: Klicken Sie auf **Weiter**.

Router Setup Wizard

1. Welcome
 2. Check Connection
 3. Configure Router
4. Enable Security

Enable Security - Name Your Wireless Network (Step 2 of 4)

The name, or SSID, your wireless network identifies your network so that wireless devices can find it.

Enter a name for your wireless network:

Network Name
For example: MyNetwork

[? Learn more about network names](#)

Click **Next** to continue.

Back Next Cancel

Schritt 13: Geben Sie im Feld Network Name (Netzwerkname) einen Namen ein, mit dem das Netzwerk identifiziert werden soll.

Schritt 14: Klicken Sie auf **Weiter**.

Router Setup Wizard

1. Welcome
 2. Check Connection
 3. Configure Router
4. Enable Security

Enable Security - Secure Your Wireless Network (Step 3 of 4)

Select the type of network security.

Best Security (WPA2 Personal - AES)
Recommended for new wireless computers and devices. Older wireless devices may not support this option.

Better Security (WPA Personal - TKIP/AES)
Recommended for older wireless computers and devices that may not support WPA2.

No Security (Not Recommended)

Enter a security key with 8-63 characters or 64 hexadecimal digits, or use the randomly-generated security key below.

Strong

[? Learn more about your network security options](#)

Click **Next** to continue.

Back Next Cancel

Schritt 15: Klicken Sie auf ein Optionsfeld für den gewünschten Typ der Netzwerksicherheit.

- Best Security (WPA2 Personal - AES): Diese Option ist die sicherste für Wireless-Netzwerke, funktioniert jedoch nicht mit allen Geräten, insbesondere älteren Geräten.
- Verbesserte Sicherheit (WPA Personal - TKIP/AES) - Diese Option ist nicht so sicher wie

WPA2 Personal - AES, sondern funktioniert mit den meisten Geräten.

·Keine Sicherheit (nicht empfohlen) - Diese Option verwendet keine Sicherheit für das Wireless-Netzwerk und lässt das Netzwerk anfällig. Diese Option wird nicht empfohlen.

Router Setup Wizard

✓ 1>Welcome ✓ 2.Check Connection ✓ 3.Configure Router **4.Enable Security**

Enable Security - Secure Your Wireless Network (Step 3 of 4)

Select the type of network security.

- Best Security (WPA2 Personal - AES)
Recommended for new wireless computers and devices. Older wireless devices may not support this option.
- Better Security (WPA Personal - TKIP/AES)
Recommended for older wireless computers and devices that may not support WPA2.
- No Security (Not Recommended)

Enter a security key with 8-63 characters or 64 hexadecimal digits, or use the randomly-generated security key below.

Strong

[Learn more about your network security options](#)

Click **Next** to continue.

Back Next Cancel

Schritt 16: Geben Sie im Texteingabefeld eine 8 bis 63 Zeichen oder 64 Hexadezimalziffern für den Sicherheitsschlüssel ein, oder verwenden Sie den automatisch generierten Sicherheitsschlüssel im Feld.

Schritt 17: Klicken Sie auf **Weiter**.

Router Setup Wizard

✓ 1>Welcome ✓ 2.Check Connection ✓ 3.Configure Router **4.Enable Security**

Enable Security - Confirm security Settings (Step 4 of 4)

Please review the followings settings and ensure the data is correct.

Network Name (SSID): MyBusinessNetwork
Network Security Type: Best Security (WPA2 Personal - AES)
Security Key: OUREMjI2RDYwRTcwREY5MjY3Qj

Click **Submit** to enable security on your new Cisco router.

Back Submit Cancel

Schritt 18: Klicken Sie auf **Senden**. Der Installationsassistent schließt Ihre Einstellungen ab.



Router Setup Wizard

✓ 1. Welcome ✓ 2. Check Connection ✓ 3. Configure Router ✓ 4. Enable Security


Router Setup Complete

✓ Congratulations, your router has been set up successfully. We strongly recommend that you save these settings on your desktop or print them out. You need this information later if you want to add other wireless computers or devices to your network.

Network Name (SSID):	MyBusinessNetwork
Network Security Type:	Best Security (WPA2 Personal - AES)
Security Key:	OUREMJJ2RDYwRTcwREY5MjY3Qj

 [Save security settings](#)  [Print security settings](#)

Click **Finish** to close this wizard.



Back **Finish** Cancel

Schritt 19: Klicken Sie auf **Fertig stellen**.