

Touchscreen-Display und Navigation in 8875

Ziel

In diesem Artikel werden einige der Touchscreen-Display- und Navigationsoptionen des Cisco Videotelefons 8875 kurz erläutert.

Unterstützte Geräte | Software-Version

- Cisco Videotelefon 8875 | 1.0 (Aktuelle Version herunterladen)

Einleitung

Das Cisco Video Phone 8875 ist ein Videotelefon mit einer HD-Kamera, einem Touchscreen für Videoanrufe und Meetings in Büro- und Heimbüros.

Durch die Integration des Cisco Video Phone 8875 mit WebEx können Benutzer mit nur einer Taste an WebEx Meetings teilnehmen. Sie müssen sich nicht um die Eingabe von Meeting-IDs und Passcodes sorgen, Zeit sparen und sofort am Meeting teilnehmen.

Merkmale des 7-Zoll-Touchscreens:

- Er bietet eine hohe Auflösung von 1024 × 600 und einen Zugriff auf Anruffunktionen per Bildlauf sowie textbasierte XML-Anwendungen.
- Sie können die Leitungen ohne Einschränkung von Hardwareschlüsseln erweitern.
- Darüber hinaus ist es einfach für die Suche und Eingabe auf der Grundlage der virtuellen Tastatur-Unterstützung auf Touchscreen.

Lesen Sie weiter, um mehr über das Touchscreen-Display und die Navigationsoptionen im Cisco Videotelefon 8875 zu erfahren.

Touchscreen-Display und -Navigation

Um das Telefon aus dem Ruhemodus zu aktivieren, können Sie die kapazitive Tasten-LED berühren.




Um zu den Menüoptionen zu navigieren, berühren Sie eines der angezeigten Symbole.



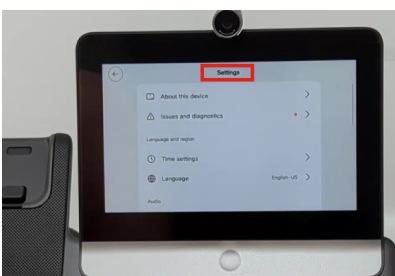
Die zwei Punkte am unteren Rand des LED-Bildschirms zeigen an, dass es zwei Seiten gibt. Wischen Sie einfach nach links oder rechts, um zwischen den Bildschirmen zu navigieren.



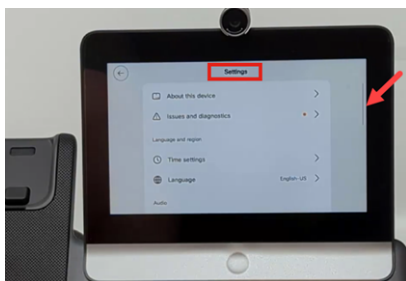
Um auf das Einstellungsmenü zuzugreifen, drücken Sie die  Taste.



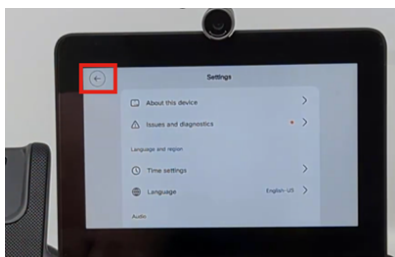
Der Bildschirm "*Einstellungen*" wird angezeigt. Sie können nun zu einer der Optionen navigieren, indem Sie den Bildschirm berühren.



Wenn Sie auf der Seite nach oben oder unten scrollen, wird die Bildlaufleiste angezeigt.



Navigieren Sie mithilfe des Pfeils in der oberen linken Ecke des Bildschirms zurück.



Schlussfolgerung

So einfach ist das! Jetzt wissen Sie alles über das grundlegende Touchscreen-Display und die Navigationsoptionen des Cisco Videotelefons 8875.

Informationen zu dieser Übersetzung

Cisco hat dieses Dokument maschinell übersetzen und von einem menschlichen Übersetzer editieren und korrigieren lassen, um unseren Benutzern auf der ganzen Welt Support-Inhalte in ihrer eigenen Sprache zu bieten. Bitte beachten Sie, dass selbst die beste maschinelle Übersetzung nicht so genau ist wie eine von einem professionellen Übersetzer angefertigte. Cisco Systems, Inc. übernimmt keine Haftung für die Richtigkeit dieser Übersetzungen und empfiehlt, immer das englische Originaldokument (siehe bereitgestellter Link) heranzuziehen.