

Fehlerbehebung bei gängigen BGP-Problemen

Inhalt

[Einleitung](#)

[Voraussetzungen](#)

[Anforderungen](#)

[Verwendete Komponenten](#)

[Konventionen](#)

[Hintergrundinformationen](#)

[Hauptfehlerbehebung - Flussdiagramm](#)

[Fehlerbehebung beim BGP Neighbor Establishment](#)

[Fehlerbehebung bei Routen, die in der Routing-Tabelle fehlen](#)

[Fehlerbehebung: eingehendes Multihoming](#)

[Fehlerbehebung bei BGP-Routenankündigung](#)

[Fehlerbehebung: Multihoming - ausgehende Anrufe](#)

[Zugehörige Informationen](#)

Einleitung

In diesem Dokument wird beschrieben, wie Sie häufige Probleme mit dem Border Gateway Protocol (BGP) beheben.

Voraussetzungen

Anforderungen

Es gibt keine spezifischen Anforderungen für dieses Dokument.

Verwendete Komponenten

Dieses Dokument ist nicht auf bestimmte Software- und Hardware-Versionen beschränkt.

Die Informationen in diesem Dokument beziehen sich auf Geräte in einer speziell eingerichteten Testumgebung. Alle Geräte, die in diesem Dokument benutzt wurden, begannen mit einer gelöschten (Nichterfüllungs) Konfiguration. Wenn Ihr Netzwerk in Betrieb ist, stellen Sie sicher, dass Sie die möglichen Auswirkungen aller Befehle verstehen.

Konventionen

Weitere Informationen zu Dokumentkonventionen finden Sie unter [Cisco Technical Tips Conventions](#) (Technische Tipps von Cisco zu Konventionen).

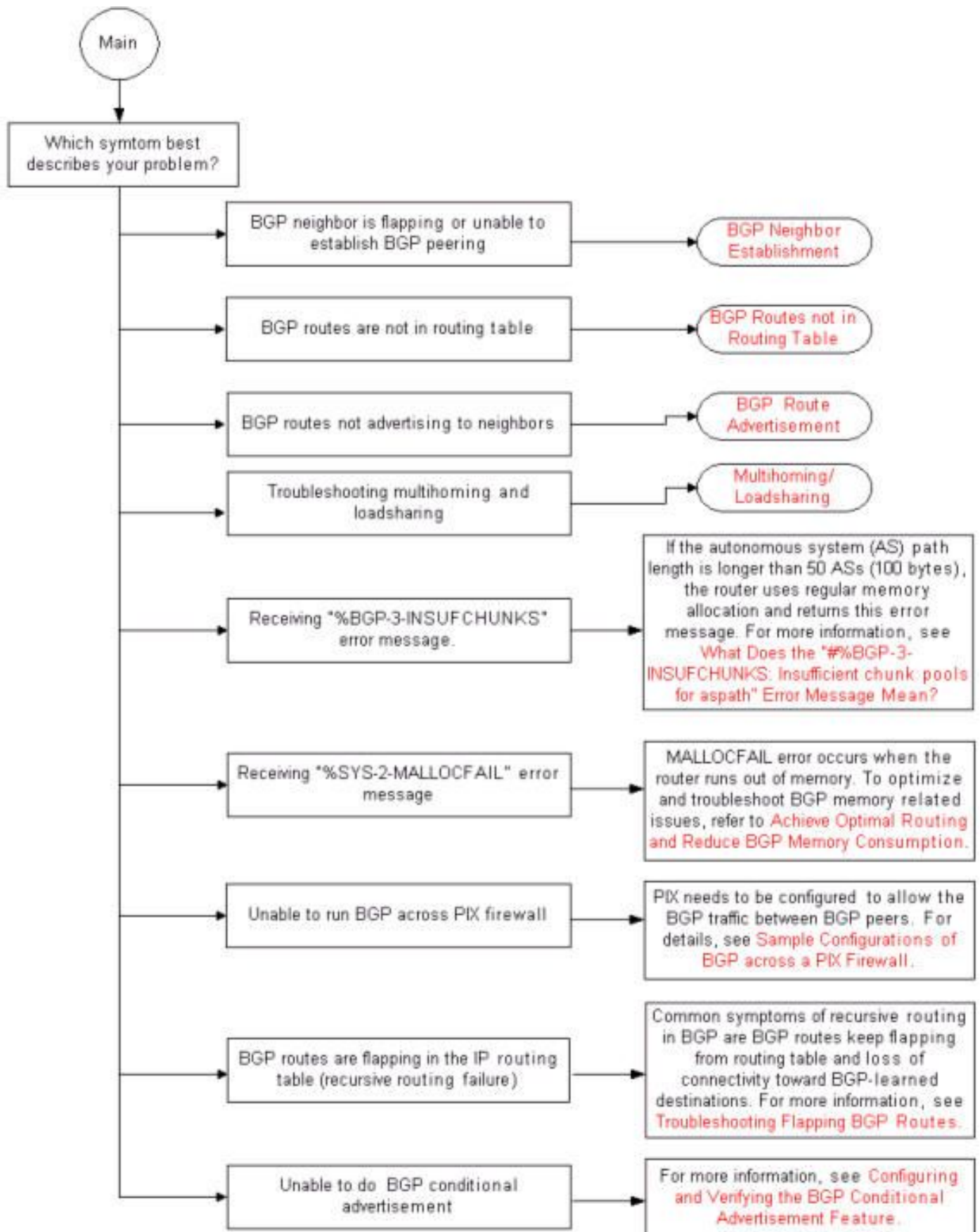
Hintergrundinformationen

Dieses Dokument enthält Flussdiagramme für verschiedene Optionen zur Behebung von BGP-Problemen.

Wenn Sie die Ausgabe eines Befehls `show ip bgp` , `show ip bgp neighbors`, `show ip bgp summary` oder `show tech-support` von Ihrem Cisco Gerät erhalten haben, können Sie [Cisco CLI Analyzer verwenden, um](#) potenzielle Probleme und Korrekturen anzuzeigen. Um Cisco CLI Analyzer verwenden zu können, müssen Sie als Cisco Benutzer registriert sein.

Hinweis: Nur registrierte Cisco Benutzer können auf interne Tools und Informationen zugreifen.

Hauptfehlerbehebung - Flussdiagramm



BGP-Hauptverlauf

Fehlerbehebung beim BGP Neighbor Establishment

Informationen zu dieser Übersetzung

Cisco hat dieses Dokument maschinell übersetzen und von einem menschlichen Übersetzer editieren und korrigieren lassen, um unseren Benutzern auf der ganzen Welt Support-Inhalte in ihrer eigenen Sprache zu bieten. Bitte beachten Sie, dass selbst die beste maschinelle Übersetzung nicht so genau ist wie eine von einem professionellen Übersetzer angefertigte. Cisco Systems, Inc. übernimmt keine Haftung für die Richtigkeit dieser Übersetzungen und empfiehlt, immer das englische Originaldokument (siehe bereitgestellter Link) heranzuziehen.