

シスコの次世代デジタルサイネージシステム



新たな賑わいを創出する「まちなか情報プラットフォーム」

シスコ スマートサイネージ



多言語対応、音声と映像で会話もできるインタラクティブサイネージ

● タッチパネルでらくらく操作

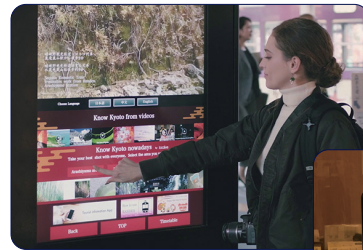
スマートフォンと同じように直感的に操作できる、タッチパネルを搭載。使い慣れたインターフェイスで、観光客など利用者の誰もが手軽に使用できる情報端末として、駅や市役所などさまざまな場所で活躍します。

● 外国人に優しい多言語対応

多言語表示 / アプリに対応。インバウンドなど、外国人利用者もばっちりフォローできます。

● シスコの高品質ビデオ会議システムを搭載

業界シェア No. 1 の Cisco Webex 専用ハードウェアを搭載。高品質な音声 / 映像による遠隔地との会話が可能になります。たとえば京都では、多言語話者による観光案内サービス（バーチャルコンシェルジュ）を提供しています。



多言語対応



多言語話者によるバーチャルコンシェルジュ
手話による案内など応用も可能



関連情報



ビデオ：スマートサイネージご紹介
youtu.be/6ZyPziaNOxI



導入事例：京福電気鉄道株式会社
bit.ly/33gaSj4



快適を
プロデュース!

非日常的な娯楽体験を創出したい——アイデアをカタチにできるプラットフォーム

● 4K 対応、多彩な映像制作 / 配信プラットフォーム

タッチ型サイネージとノンタッチ型サイネージ、ともに 4K 対応。超高画質な映像の配信をサポートするのは、国内外のスタジアムやアリーナで多数の実績がある Cisco Vision ソリューションです。臨場感には欠かせない低遅延配信、1 つのディスプレイの分割表示や複数のディスプレイをまたぐ表示、マルチレイヤ表示など、レイアウトの自由度が高い配信方式をサポートするため、映像制作の幅がぐっと広がります。

● 5G 対応、屋外でも高画質映像などリッチコンテンツを提供可能

映像のチカラを活用した娯楽体験は、スタジアムやアリーナのような特定のエリア（施設）を飛び越えて、より広いエリアで提供できます。たとえば MBS 毎日放送の「歌ネタ王決定戦 2019」では、京都府内の各駅に設置したサイネージが活躍しました。今後は 5G に対応予定、さらに自由度が高い設置が可能になります。



選手紹介と連動した
売店メニュー表示



試合の状況（ホームラン）と
連動した演出



関連情報



導入事例：福岡ソフトバンクホークス株式会社
bit.ly/3aTPPG4



MBS 毎日放送：歌ネタ王決定戦 2019
bit.ly/3d0F0nt



エンタメを
プロデュース!



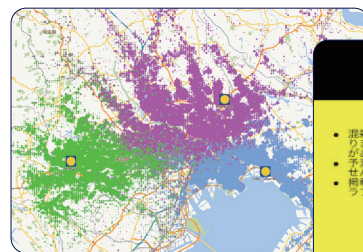
さまざまなデータを取得 / 分析できるプラットフォーム

● データを取得 / 分析、たんなる情報「発信」から情報「活用」へ

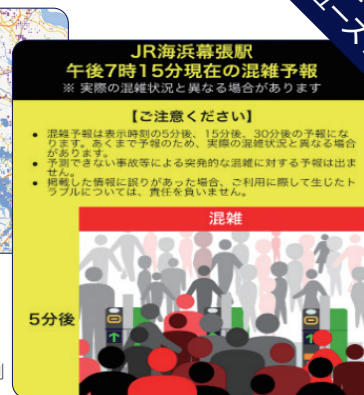
単に情報を発信するだけの端末ではなく、さまざまなデータを取得できる「センサー」として機能。取得したデータを分析することで、混雑予測などサイネージから発信する情報に活用できることはもちろん、まちづくりなどもっと大きな文脈でも活用できます。

● 取得 / 分析可能なデータ (例)

- アプリ (タッチ) から：コンテンツや言語の利用状況など
- カメラから：人流解析カメラを搭載、サイネージ前 (カメラ視野内) の人物に関する年齢性別など属性や、滞在人数 / 時間など
- Wi-Fi から：Wi-Fi 利用者の端末情報、滞在人数 / 時間 / 回数など
- マッチング：上記のデータを組み合わせて分析可能、さらに Wi-Fi スポット利用端末の GPS データを別途取得して組み合わせた、広範囲な位置情報分析も可能



Wi-Fi/GPS データの
マッチングで得られる
広範囲のヒートマップ



混雑予測



関連情報



導入事例：京都府
bit.ly/2WeDSGW



実証実験：駅から始まるスポーツのまち
bit.ly/2WctU92



便利を
プロデュース!

非常時には情報ステーションとして防災分野などでも活躍

● リモートから自在に提供コンテンツをコントロール可能

災害など非常時には情報をテロップで、あるいは大画面で通知するなど、迅速な情報伝達をサポートします。緊急地震速報や気象警報のように特定の地域を対象とした情報を各サイネージに一括で表示させるだけでなく、各サイネージの設置場所にカスタマイズされた情報、たとえば屋内であれば、そのサイネージからの避難経路、屋外であれば、そのサイネージの最寄りの避難所 (地図) を個別に表示させることもできます。もちろん、多言語表示も可能です。

● 災害用統一 SSID 「00000JAPAN (ファイブゼロジャパン)」に対応
シスコは「災害用統一 SSID 00000JAPAN (ファイブゼロジャパン)」の認定事業者です。ふだんはログイン (認証) ありで Wi-Fi スポットを提供しつつ、災害など非常時にはログインなしで利用できるように Wi-Fi を開放 (00000JAPAN を発動) することも簡単です。



シスコのネットワーク体験車に
搭載されたサイネージによる
災害情報提供例



平常時にサイネージで表示する
天気予報、注意報、警報の画面例



関連情報



導入事例：京都府
bit.ly/2WeDSGW

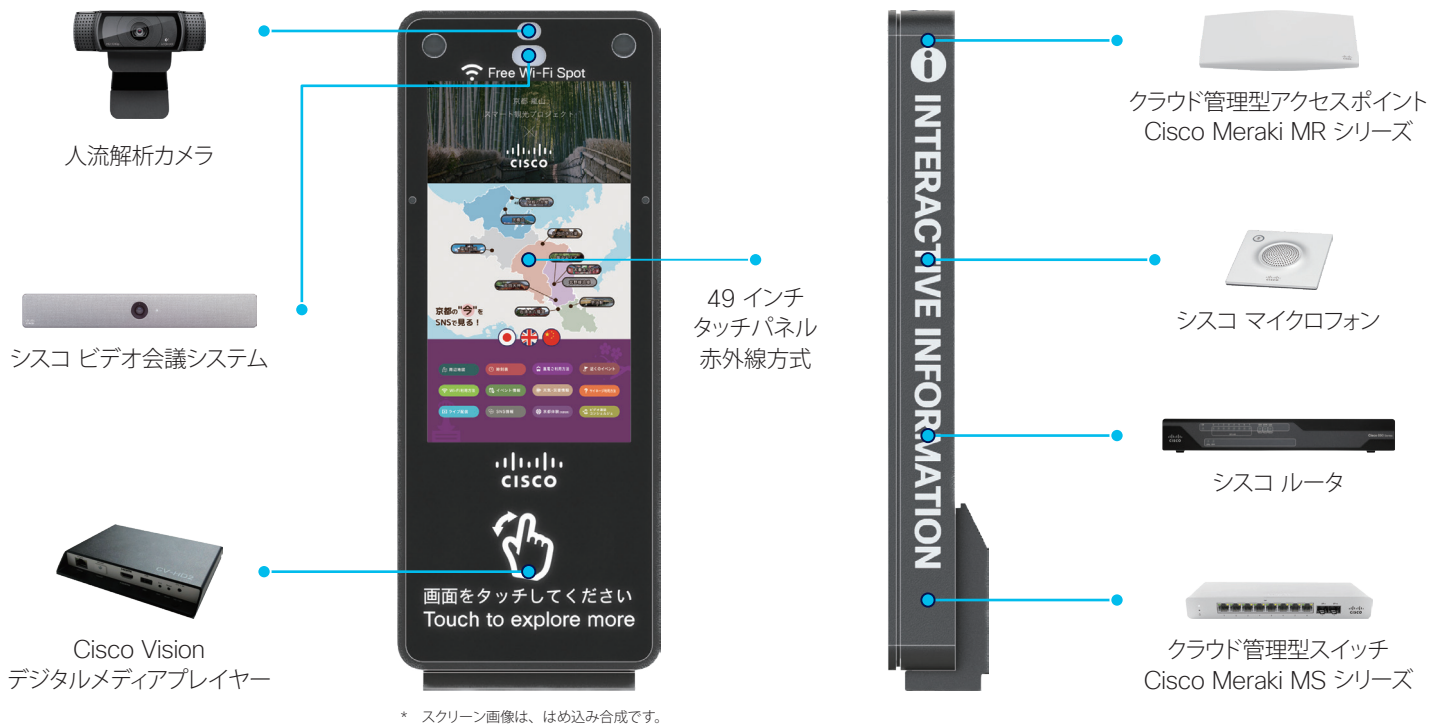


ブログ：北海道紋別市で行われた防災訓練への参加
bit.ly/3aRjDmG



安心を
プロデュース!

シスコの最先端テクノロジーをオールインワンで提供（タッチ型）



* スクリーン画像は、はめ込み合成了。

シスコ スマートサイネージをレンタルでお試しいただけます！

90日間
無料
レンタル

シスコ スマートサイネージを実際に使用して、その効果を実感してください。
サイネージ本体を無料でレンタルできる、最大 3 か月のトライアルを提供しています。

- 貸出期間：最大 3 か月
- 貸出モデル：タッチ型 3 モデル（ノンタッチ型もレンタル可能）
- 参考寸法*（高さ × 幅 × 奥行）：210.5 × 78.2 × 30.5 cm（タッチ型）
- 参考重量*：約 110 kg（タッチ型）

⚠️ 注意事項

サイネージ本体のみ無料でレンタルします。次の費用はお客様負担となります。

- 輸送
- コンテンツ作成
- ネットワーク構築
- その他、設置にかかる費用

* スペックなど詳細な仕様は、お問い合わせのうえ、ご確認ください。



ブラック & ホワイト

ホワイト

ブラック

©2020 Cisco Systems, Inc. All rights reserved.

Cisco, Cisco Systems、および Cisco Systems ロゴは、Cisco Systems, Inc. またはその関連会社の米国およびその他の一定の国における登録商標または商標です。本書類またはウェブサイトに掲載されているその他の商標はそれぞれの権利者の財産です。
「パートナー」または「partner」という用語の使用は Cisco と他社との間のパートナーシップ関係を意味するものではありません。(1502R)
この資料の記載内容は 2020 年 6 月現在のものです。
この資料に記載された仕様は予告なく変更する場合があります。



シスコシステムズ合同会社

〒107-6227 東京都港区赤坂 9-7-1 ミッドタウン・タワー
<http://www.cisco.com/jp>

シスココンタクトセンター



自社導入をご検討されているお客様へのお問い合わせ窓口です。
製品に関して | サービスに関して | 各種キャンペーンに関して | お見積依頼 | 一般的なご質問

お問い合わせ先

お電話での問い合わせ

平日 10:00-12:00, 13:00-17:00

0120-092-255

お問い合わせウェブフォーム

https://www.cisco.com/jp/go/vdc_callback

