

META-aiivi

AR AIスマートソリューション



SOLOMON



リアルタイム AIビジョン

世界市場の復興により新しくエキサイティングな機会が出てきています。しかし同時にそれは未知への挑戦でもあります。世界の54%のビジネスが人材不足に陥っており、企業は要求品質を維持するのに必死です。

SolomonのMETA-aiviはオペレーション効率の向上、現場でのミス削減、作業時間の短縮などのソリューションをユーザーにもたすことができます。人間による作業の柔軟性とマシンビジョンによる正確性、双方の利点を組み合わせることで非常に高いパフォーマンスを得ることができます。

META-aiviはコストパフォーマンスが高く、操作も簡単で分かりやすいソリューションです。熟練作業者と経験の少ない作業者のギャップを埋めることができます。簡便さと高効率を実現する全く新しいこの強力なARデバイスを用いることで作業スキルを高め、離れた別の場所でのトラブルシューティングを行い、日常作業を処理することができます。

優れたディープラーニングテクノロジーを応用したSolomon META-aiviは、様々な領域の作業工程に活用できます。



検証

スタッフが作業ガイドラインに沿って作業できているかを確認。

- 複雑な機械の設定
- 複雑なケーブルの配線接続作業



検査

完全自動化されたラインでは困難である欠点・欠陥検査を解決。

- 少量多品種の生産ライン
- 多面検査への応用



数量カウント

機械認識による高速かつ正確な数量カウント。

- パーツの在庫管理
- 組立でのキitting作業



光学文字認識(OCR)

文字の認識・記録作業にかかる時間を節約。

- 数値表示読み取り
- 部品番号の認識
- ラベルのミスプリントの検査



特定／分類

正しい物品が正確に配置されているかを確認。

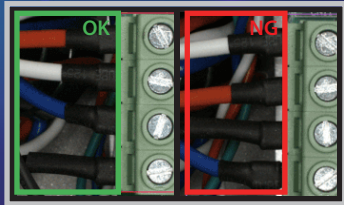
- 出荷前の内容物検査
- 小売業での会計
- 果物のカテゴリー分類



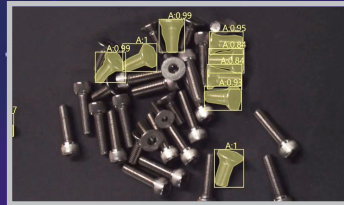
アナログメーター 数値デジタル化

アナログメーターの認識・記録作業にかかる時間を節約。

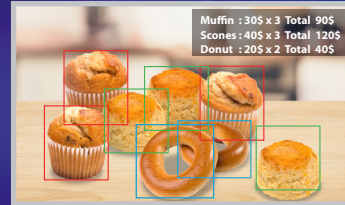
- アナログメーターをAI通してデジタル化



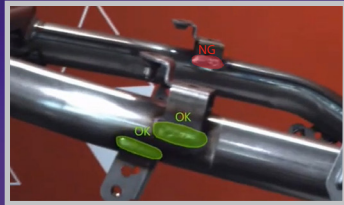
検証



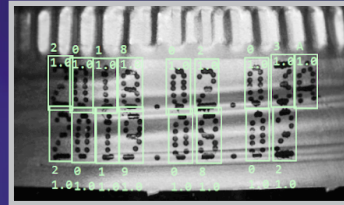
数量カウント



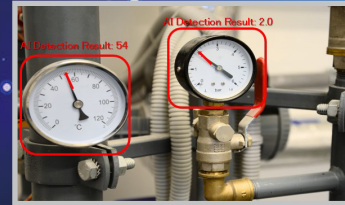
特定/分類



検査



光学文字認識



アナログメーター
数値デジタル化



META-aiviの利点

- 人的ミスの削減
- 作業のスピードアップ
- 工場自動化と比べて費用とリスクが低い
- 設定が簡単
- 信頼性の高いマシンビジョンと、柔軟性の高い人間による作業の組み合わせ
- 熟練者と経験の少ない作業員のどちらにも有用
- 新人作業員への訓練を加速
- 全音声コントロール
(RealWear ARグラスのみ)

■ 主な特長

- 簡単なAIアノテーションツール
- ディープラーニング用サンプル画像は少量でも可
- ライブストリームビデオ、スナップショットどちらも対応可能
- 高速認識
- 音声認識で操作可能

産業



物流



製造



医薬



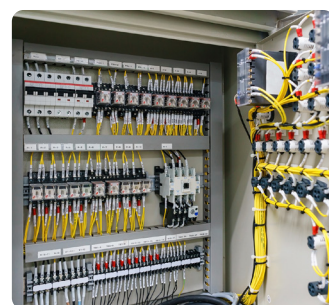
溶接



金属部品



消費財



パネル構築



自動車

ハードウェア必要スペック

稼働用産業用パソコン	OS: Ubuntu 20.04.3 LTS (Desktop Version) CPU: 最低 Intel Core i5 / 推奨 : Intel Core i7 GPU: 最低 : NVIDIA (VRAM: 6GB) with GPU Compute Capability \geq 6.1 RAM: 最低 16 GB / 推奨 : 32 GB SSD: 最低 128GB / 推奨 : 500 GB
トレーニング用 産業用パソコン	OS: Windows 10 (64 bit) CPU: 最低 Intel Core i5 / Recommended: Intel Core i7 GPU: 最低: NVIDIA (VRAM: 8GB) with GPU Compute Capability \geq 6.1 Recommended: NVIDIA Graphics Card VRAM 16GB with GPU Compute Capability \geq 8.1 RAM: 最低 16 GB / 推奨 : 32 GB SSD: 最低 128GB / 推奨 : 500 GB
ワイヤレス接続	4G LTE, 5G, WiFi 6
対応デバイス	タブレット/スマホ : Android Version 最低 : 8.0 / 推奨 : 11.0 監視カメラ : RTSP Protocol

対応ARグラス

メーカー	RealWear / Rokid / Epson (型番については弊社ウェブサイトをご覧ください)
------	---

台湾(本社)
台北市11494内湖區行忠路42號
Tel : + 886 2 8791 8989

上海
上海市閔行區紫秀路100號(虹橋・總部1號)2號樓1樓A室
Tel : + 86 21 5956 8315

深セン
廣東省深圳市福田區深南大道2001號嘉麟豪庭C座1604室
Tel : + 86 755 8209 6916

アメリカ
727 Brea Canyon Rd, Unit 15, Walnut CA 91789
Tel : +1 626 388 4061

日本
東京都千代田区神田紺屋町8 NCO神田紺屋町7F - 9

Email: inquiry@solomon-3d.com | Website: www.solomon-3d.com
LinkedIn: [linkedin.com/company/solomon3d/](https://www.linkedin.com/company/solomon3d/) | YouTube: [youtube.com/@Solomon_3D](https://www.youtube.com/@Solomon_3D)

