



# 生産ラインは止められない。

計画外の稼働停止や保全コストの削減、諦めていませんか？

ADI OtoSense™ スマート・モーター・センサー (SMS) は、AIベースでモーターの異常を検知し、予期せぬ稼働停止を減らし、工場の保全費や電気代削減を実現します。



## 多くの異常検知に対応、対処法も通知

- ▶ 9種の電氣的／機械的異常を検知し10段階で表示
- ▶ 異常の兆候は見逃しません

 電源システム	 シャフトバランス	 アライメント
 ベアリング	 エアギャップ	 冷却システム
 回転子	 固定子巻線	 機械的緩み



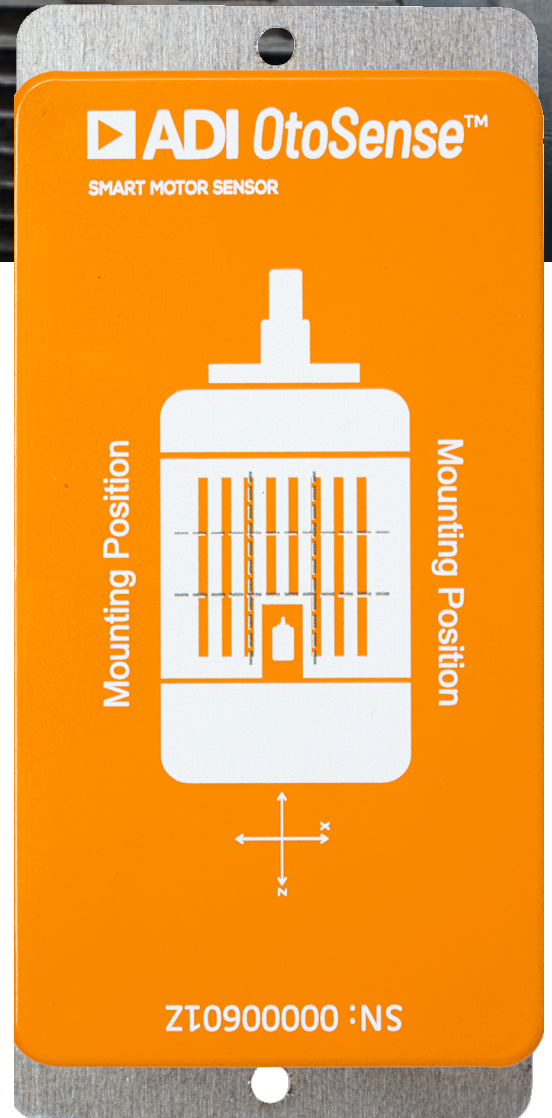
## 5分で導入可能

- ▶ モーターにクランプで固定するだけで設置完了
- ▶ バッテリー駆動なので配線不要
- ▶ 工場などで稼働するほとんどモーターに対応します



## 専門知識は一切不要

- ▶ 取り付け後、自動で診断開始
- ▶ 異常を検出すると、スマホやPCにアラーム送信
- ▶ 見やすく分かりやすいユーザーインターフェース



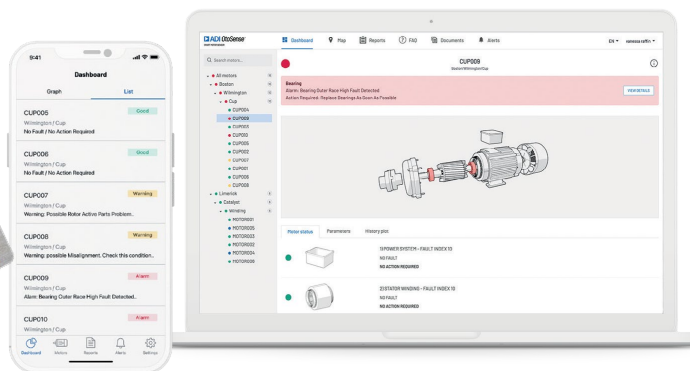
実寸大 146 × 70 × 40mm





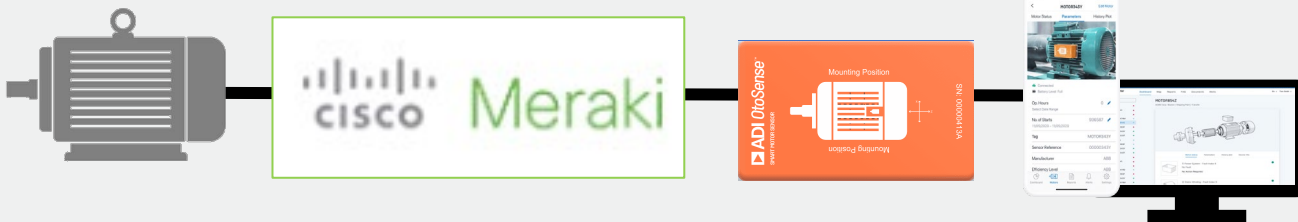
## 設備の稼働率向上と、 ベストな生産性をお約束します

ADI OtoSenseは、1つの画面で全てのSMSを監視・管理。予期せぬ稼働停止を回避し、修理計画の最適化や部品在庫の余剰を削減します。



## CISCO Merakiで堅牢なネットワークを実現

信頼性の高いネットワークを簡単に導入でき、屋外の使用にも耐える堅牢性を持つCISCO Meraki。迅速な導入とシンプルな管理、卓越した可視性を実現するクラウド管理型ワイヤレスネットワークは、SMSと同時に導入も可能です。



### 対象モーター

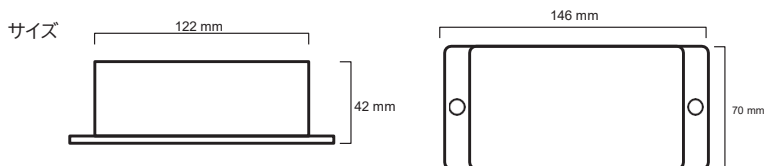
- ▶ 三相誘導かご型モーター
- ▶ 標準的な低圧IECまたはNEMAモーター
- ▶ 450(IEC 60034)または500(NEMA MG1)以下のフレームで出力範囲0.37kW~500kWのモーター
- ▶ ダイレクト・オン・ライン(DOL)、可変周波数ドライブ(VFD、ソフトスタート、スターデルタ対応)

### 動作条件

- ▶ 通信環境
  - ネットワーク: 2.4GHz 無線 LAN (5GHzは非対応)
  - 暗号化アルゴリズム: WEP, WPA, WPA2
  - 信号強度: -60dB 以上
  - ポート: MQTT over TLS (8883), HTTPS (443)
- ▶ 温度環境
  - 動作温度範囲: -40 °Cから60°C
- ▶ アプリOS環境
  - iPhone: iOS 13 以降, iPad: iPadOS 13以降
  - Android スマートフォン/タブレット: Android 6.0 以降

### 仕様

- ▶ 物理仕様(SMS)
  - 重量: 0.5 kg ABS
  - ケース素材: 樹脂
  - 設置場所: 冷却フィン
  - バッテリー: 単3リチウム電池4個
- ▶ ワイヤレス通信
  - ネットワーク規格: Wi-Fi b/g/n
  - 無線規格: IEEE 802.11 b/g/n
  - 無線周波数: 2.4 GHz
  - 公称電波範囲: 50m以上
- ▶ 振動測定
  - 振幅範囲:  $\pm 40$  g
  - 周波数帯域: 1 Hz~3.1 kHz
  - データ形式: 信号波形 FFT, rms
  - 2軸振動: 軸方向、径方向
- ▶ 適合規格
  - CE IP55



## アナログ・デバイス株式会社

本社 〒105-6891 東京都港区海岸1-16-1 ニューピア竹芝サウスタワービル10F  
 大阪営業所 〒532-0003 大阪府大阪市淀川区宮原3-5-36 新大阪トラストタワー10F  
 名古屋営業所 〒451-6038 愛知県名古屋市中区牛島町6-1 名古屋ルーセントタワー38F

©2022 Analog Devices, Inc. All rights reserved.

本紙記載の商標および登録商標は、各社の所有物です。Ahead of What's Possible は、アナログ・デバイスの商標です。



想像を超える可能性を  
AHEAD OF WHAT'S POSSIBLE™