

Microsoft Windows 10 : 是時候改用虛擬桌面和思科 HyperFlex 系統



簡單



可擴充



迅速



富有彈性

Microsoft Windows 10 推動全新需求

您現在就需要開始計畫轉換至 Microsoft Windows 10 的相關作業。如果您尚未嘗試虛擬桌面基礎架構 (VDI)，現在正是時候。VDI 能簡化和加速桌面部署，使 IT 人員能夠以高效一致的方式來提供桌面並加以更新。與其在每個實體裝置上安裝和配置 Windows 10，IT 人員可以建立一個 Windows 10 影像，其中包含個別或一群使用者需要的所有內容。基本上，移轉時就是把舊有影像換成更新影像。如果出現任何問題，把舊有影像放回去即可。此外，修補作業變得更加簡單，因為 IT 人員在程式實際執行前，即可輕鬆進行測試。

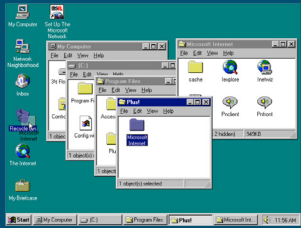
Windows 10 需要更高的圖形需求。愈來愈多的商用應用程式運用圖形加速功能，而您的員工可能正在使用 YouTube 和社交媒體等需要大量圖形的應用程式。即使您今天提供的使用者體驗已經相當優異，下一次 Microsoft 更新仍然可能會嚴重影響您提供的使用者體驗。強大的圖形處理單元 (GPU) 不再只是可有可無的選配，而是必不可少的配備。

搭載 NVIDIA GRID 和 GPU 的思科 HyperFlex 系統， 提供卓越品質

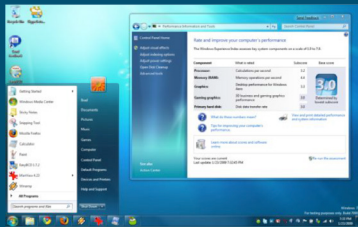
- 無懈可擊的使用者體驗
- 員工操作更便利
- 易於擴充
- 更大的彈性
- 卓越的效能

增加圖形處理需求

隨著 Microsoft Windows 日益複雜，作業系統在過去幾年對圖形處理功能的需求也愈來愈高。



Microsoft
Windows 95



Microsoft
Windows 7



Microsoft
Windows 10

NVIDIA 提供的螢幕截圖

如果已經部署了 VDI，您可以開始將基礎架構更新至 GPU 強化環境。搭載 M5 節點的思科 HyperFlex™ 系統和搭載 NVIDIA GRID 的 NVIDIA Tesla M10 GPU，正是您的絕佳選擇。此解決方案可讓每個節點支援多達 64 名使用者 1 GB 的設定檔，以及每個節點 128 名使用者 512 MB 的設定檔，提供絕佳的精簡性、可擴充性、速度和靈活性。

思科 HyperFlex 系統： 非常適合用於 Microsoft Windows 10 和 VDI

思科 HyperFlex 系統搭載最新的 Intel® Xeon® Scalable 處理器，提供更具彈性與擴充性的新世代企業級超融合解決方案。我們提供完整的解決方案，以新世代資料平台為基礎，並可順利整合至您現有的資料中心。我們的解決方案部署更迅速、管理更簡單、擴充更輕鬆，並可立即提供一個整合的資源區，以根據您的業務需求來供應使用者的桌面。

簡單

您可以在一小時內部署虛擬桌面。您的叢集會隨附預先安裝的 hypervisor 和資料平台，並且已準備透過安裝精靈啟動。您的整個虛擬桌面環境可以透過基於業務原則的單一介面來管理。您可以透過這些管理功能來安裝和操作思科 HyperFlex 系統，其提

供的進階管理工具可同時支援超融合和傳統基礎架構的作業。

可擴充

擴充快速而簡便。系統會在安裝時自動探索新硬體，並且只要稍加點選，即可將新增至叢集。如果需要更多資料儲存空間，只需新增資料節點至叢集即可。然而，通常您需要的不是更多的儲存空間，而是更高的運算和圖形處理能力。如果您遇到這種情況，可以將思科 C240 M5 Rack 伺服器作為僅供運算節點，新增到叢集中的一兩個 GPU。您可因此取得效能，但無需任何費用和進行額外儲存。思科 HyperFlex 系統為您提供調整 CPU 和 GPU 資源與儲存資源比率的能力與擴充性，這是其他解決方案所無法企及的。有了 NVIDIA 的虛擬 GPU 管理和監控功能，您可以透過端到端的監控和洞察力，來大規模建立、部署和支援此環境。這些功能可簡化基礎架構管理，進而降低整體擁有成本 (TCO)。

富有彈性

您可以透過我們的解決方案，自行選擇提供虛擬桌面的方式。比方說，從小規模的 3 節點叢集開始，最多可搭載最多六個 NVIDIA Tesla M10 GPU，可支援數百名使用者，然後按照需求擴充至支援數千名使用者，一次增加一個節點。這個解決方案可同時支援 VMware Horizon 和 Citrix XenDesktop 虛擬桌面解決方案。

虛擬桌面可簡化 Microsoft Windows 10 的作業

- 更快部署
- 更易於管理
- 更易於配置
- 更易於修補和升級
- 更安全

深入瞭解

- [思科 HyperFlex 系統](#)
- [適用於 VDI 的思科驗證設計](#)
- [NVIDIA Tesla M10 GPU](#)

速度更快

使用者的 Windows 10 虛擬桌面的處理速度將因為採用 NVIDIA Tesla M10 GPU 而提高。基本配置最多可支援 128 個知識工作者。您還可以在這個配置上支援更多未使用圖形處理功能的使用者。您控制 GPU 設定檔：亦即可自行分配 GPU 效能。有了 NVIDIA GRID，您的使用者不僅可以從 CPU 卸載中獲得更高的效能，還能夠在每台伺服器上支援更多使用者。

思科解決方案

我們的解決方案（圖 1）包括：

- 思科 HyperFlex HX 240c M5 節點
- 思科 UCS C240 M5 Rack 伺服器僅供運算節點
- NVIDIA Tesla M10 GPU 與 NVIDIA GRID 軟體
- VMware vSphere hypervisor
- 桌面和應用程式虛擬化代理技術：VMware Horizon 或 Citrix XenDesktop

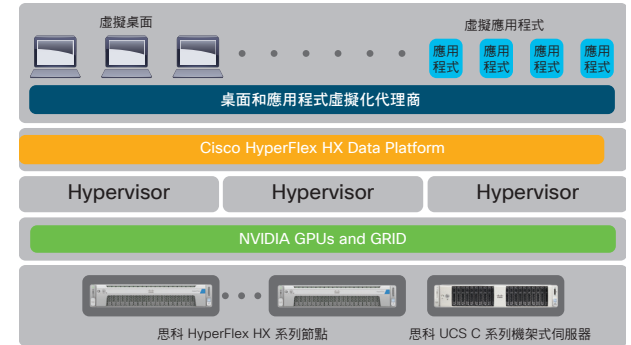


圖 1 思科解決方案既簡單又靈活

思科 HyperFlex 系統搭載適用於 Microsoft Windows 10 的 NVIDIA GRID

我們提供您需要的擴充功能，讓使用者可享有無懈可擊的體驗和靈活性，並根據您的需求和預算來調整解決方案。在思科 HyperFlex 系統上提供虛擬桌面，工作更輕鬆，同時讓您能夠立即為使用者提供卓越支援，並為未來的使用者需求做足準備。是時候開始規劃轉換至 Windows 10。搭載 NVIDIA GRID 和 VDI 的思科 HyperFlex 系統是您的絕佳解決方案。