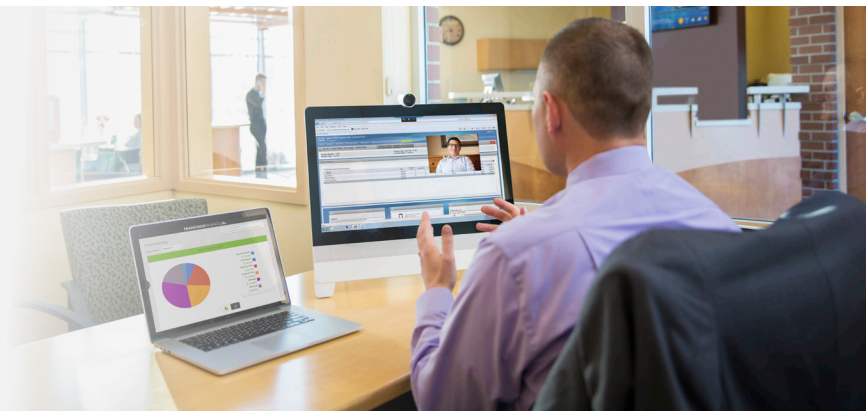


# 思科 550X 系列可堆叠管理型交换机

## 优势

- 借助万兆速度提高网络性能
- 节约能耗和成本
- 增强网络安全
- 采用冗余风扇和电源来延长网络正常运行时间
- 通过丰富的功能简化运营



## 增强网络性能，满足不断增长的需求

无论是员工、供应商还是客户，每个人都需要随时快速地访问企业网络的各种资源。随着企业网络的用户和设备越来越多，流量负载也随之日益增加。而视频、协作、云和无线等新型应用使负担沉重的网络更加不堪重负。面对这种用户和设备以及流量负载不断增长的严峻形势，通过拓宽网络“管道”，既可以帮您免遭速度缓慢的问题，又可以防止出现用户响应时间不可靠的情况。

如果您希望在局域网 (LAN) 中获得所需的快速数据传输速度、不间断的可用性和高级安全功能，思科® 550X 系列可堆叠管理型交换机正是理想之选。此系列交换机基于万兆以太网连接构建，可为您提供所需的速度来快速共享信息。

这些交换机不仅可以在当前大幅提高工作效率，还可以帮助确保您的网络今后也能满足未来应用的苛刻要求。该解决方案易于管理，并支持一系列高级功能，这些功能过去仅面向大型企业，而现在以适合的价格提供给中小企业。

## 体验万兆以太网带来的高性能

思科 550X 系列可堆叠管理型交换机为您提供所需的灵活性，从而满足您的业务需求。这些交换机提供支持万兆上行链路的 24 到 48 端口千兆或快速以太网，以及支持铜缆 (10GBase-T) 和光纤 (增强型小型封装热插拔 [SFP+]) 选项的 16 到 48 端口万兆以太网。

图 1. 思科 550X 系列交换机



550X 系列具有真正的堆叠功能，一个堆叠中最多可支持八台设备和 400 个端口。通过这些交换机上的 10 铜缆端口，您可以轻松而又经济高效地使用标准 RJ45 以太网电缆与服务器和网络存储设备实现 10 连接。您也可以通过万兆 SFP+ 光纤模块将 SG550X 接入交换机连接到 SG550XG 汇聚交换机，构建高性能的网络主干，从而加快网络的整体运行速度。

### 丰富的功能

550X 系列交换机内置了许多可简化网络部署和运营的功能，这些功能包括：

- 冗余：预先安装 N+1 个风扇以及提供电源连接器，可帮助防止网络中断，从而最大限度地延长正常运行时间。
- 降低能耗：最新的 ASIC 技术提高了能效，您可以减少碳排放量和降低能源费用。
- 简化运营：动态 3 层路由功能可最大限度地减少手动配置路由设备的需要。

- 安全防护：高级安全功能包括访问控制列表 (ACL)、访客虚拟局域网 (VLAN)、加密管理数据和 IEEE 802.1X 安全。
- 威胁防御：具有动态主机配置协议 (DHCP) 侦听、动态地址解析协议 (ARP) 检测、IPv6 第一跳安全和拒绝服务攻击防御等功能，可帮助保护网络安全。

思科 550X 系列交换机提供真正的堆叠功能，让您可以将一个堆叠中的所有交换机作为单个设备进行配置、管理和故障排除。某些竞争厂商声称支持堆叠功能，但您需要对每台交换机单独进行配置和管理。

### 后续行动

有关万兆以太网和思科 550X 系列交换机的详细信息，请访问 <http://www.cisco.com/go/550Xswitches>。