

# بيولا ةقداصم ليك ونيوكت لاثم

## تايوتحمل

[ةمدقملا](#)

[ةيساسألا تابلطتملا](#)

[تابلطتملا](#)

[ةمدختسملا تانوكملا](#)

[نيوكتلا](#)

[\(WLC\) ةيكلساللا ةيلحمللا ةكبشلا يف مكحتلا رصنع نيوكت](#)

[PAC فلم نيوكت](#)

[ةقبسملا ةقداصملا \(ACL\) لوصوللا يف مكحتلا ةمئاق عاشن](#)

[بيو ضرعتسم نيوكت: ةيرساللا حالصاللا](#)

[ةحصللا نم ققحتلا](#)

[اهالصاللا ةاطخاللا فاشكتسا](#)

## ةمدقملا

ليكو دادع! مادختساب لمعلل بيولا ةقداصم نيوكت ةيفيك دنتسملا اذه حضوي

## ةيساسألا تابلطتملا

### تابلطتملا

ةيلاللا عيضاوملاب ةفرعم كيدل نوكت نأ Cisco ي صوت

- ةيكلساللا (LAN) ةيلحمللا ةكبشلا مكحت ةدحول ةيساسألا نيوكتلا
- بيولا ةقداصم نامأ

### ةمدختسملا تانوكملا

رخأتمو 7.0 ةغيص، مكحت زاهاج lan يكلسال cisco لىلع ةقيثو اذه يف ةمولعمللا تسسأ

ةصاخ ةيلمعم ةئيب يف ةدوجوملا ةزهجالا نم دنتسملا اذه يف ةدراوللا تامولعمللا عاشنإ مت تناك اذإ. (يضارتفا) حوسمم نيوكتب دنتسملا اذه يف ةمدختسملا ةزهجالا عيمج تادب رما يال لمحتحمللا ريثاتلل كمهف نم دكأتف، ةرشابم كتكبش

## نيوكتلا

يلا الوأ بيورورم ةكره مهتكبش لىلع ليك ونيوكت مدخال مهيدل نيذلا ةكبشلا ولوؤسم لسري نأ نكمي. تنرتنالا لىلا تانايبل رورم ةكره ليحرتب كلذ دعب موققي يذلا، ليكوللا مداخللا. تالاصتاللا 80 ذفنملا فالخب TCP ذفنم ليكوللا مداخللا لىلمعلا نيبت تالاصتاللا مدختست ةقداصم عمستت، يضرارتفا لكش ب. 8080 أو 3128 TCP ذفنم وه ذفنملا اذه نوكتي ام ةداع لىلا هلاسرا متي، رتوي بمكلا HTTP GET كرتي ام دنع، يلاتلابو. 80 ذفنملا لىلا طقف بيولا مكحتلا ةدحو ةطساوب هطاقسا متي نكلو ليكوللا ذفنم

ليكي و دادع | مادختساب لمعلل بيولا عقداصم نيوكت ةيفيكي مسقلا اذه حضوي

1. لى عامتسالل Cisco نم (WLC) ةيكلسالل LAN ةكبش يف مكحتلا ةدحو نيوكتب مق . ليكيولا ذفنم .
2. ةرشابم يرهاظال IP ناووع عاجرال (PAC) ليكيولل يئاقللل نيوكتلا فلم نيوكتب مق .
3. ليكيولل حامس لل (ACL) عقداصم للبق ام لى لوصولل يف مكحت ةمئاق عاشناب مق . بيولا عقداصم للبق PAC فلم ليكنتب .

192.0.2.1 عاجرال ايودي بيولا ضرعتسم نيوكت كنكمي ، يعيرس لك

ةيكلاتلا ةيعرفال ماسقأال يف تايلمعال هذه نم لك ليصافات درتو

## (WLC) ةيكلسالل ةيلحملا ةكبشال يف مكحتلا رصنع نيوكت

يذلا ذفنملا لى لمكحتلا ةدحو هيلى | عمستت يذلا ذفنملا ريغت ةيفيكي عاجلا اذه حضوي ليكيولا مداخل هيلى عمستي

1. ةماع ةحفص > مكحتلا ةدحو لى لقتنا .

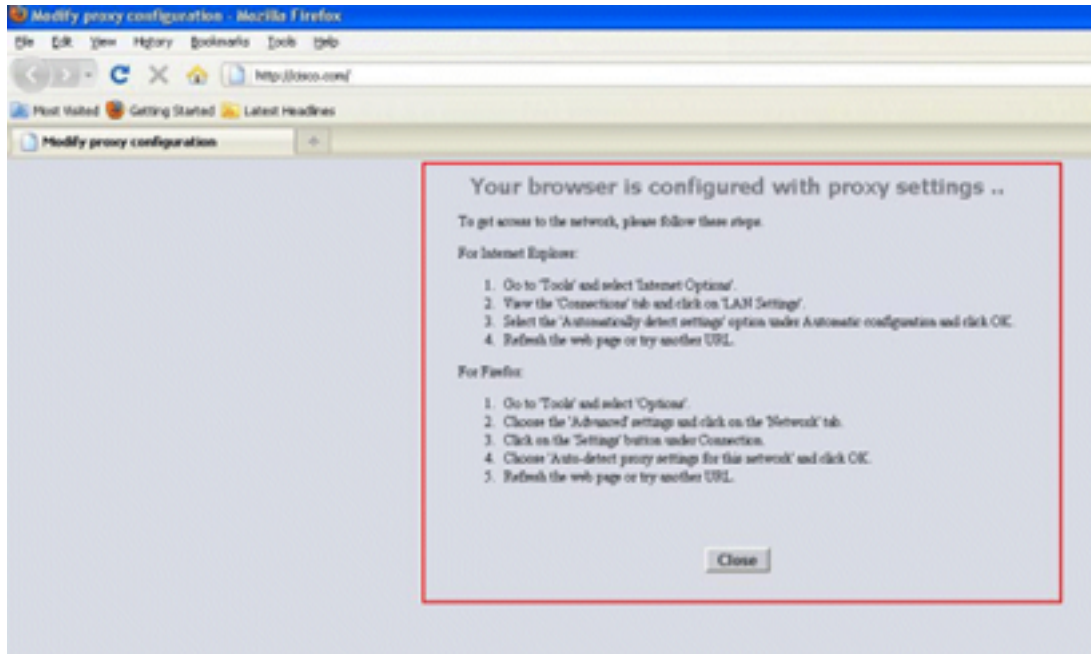
Internal Temp Alarm Limits	0 to 65 C
WebAuth Proxy Redirection Mode	Disabled ▼
WebAuth Proxy Redirection Port	8080

1. Multicast is not supported with HREF on this platform.

2. هيلى عمستي نا ديرت يذلا ذفنملا لخدا ، WebAuth ليكيو هيحوت ةداع | ذفنم لقح يف ليكيولل هيحوت ةداع | (WLC) ةيكلسالل ةيلحملا ةكبشال يف مكحتلا رصنع .
3. WebAuth ليكيو هيحوت ةداع | عضو ةلدسنملا ةمئاقال نم "نكمم" و "لطمم" رتخأ :

و ةقداصم لل ةيداعال بيولا عقداصم ةحفص نومدقي المعال نإف ، لطمم ترتخأ اذا تاضرعتسم عيكي نيوكت لى لى عاجب تنأف ، اليكيو مدختست تنك اذا ، لك لذل . رورملا رصنع همدختسي رخأ يرهاظ IP ناووع يأ و) 192.0.2.1 ل ليكيولا مادختسا مدعل المعال بيولا ضرعتسم نيوكت عاجر . (WLC) ةيكلسالل ةيلحملا ةكبشال يف مكحتلا

تنأ ك لذل ، ايضارثفا 3128 و ، 8080 ، 80 ءانيم لى عامتسي WLC ل ، نكمي تنأ راتخي نإ لسرأ اذا . لاجم صن ءانيم redirection ليكيو WebAuth يف ءانيم نأ لخدي نأ رطضي ال ليكيولا تاداع | ريغت هنم بلطت ةشاش يريسف ، ذفانملا هذه لى HTTP GET ليكيول يئاقللل عضولا لى هب ةصاخلا



4. نيوكتال ظفح ب مق .

5. مكحتال ةدحو ديهمت دعأ .

يذال ذفنم ال ديحت لجأ نم WebAuth لىكو و هي جوت ةداع ذفنم ي ف ذفنم مقرر لخدأ ، صخلم ي ف ةشاش لىل لىمعل ال هي جوت دي عي هنإف ، هي جوت ال ةداع عضو ني كمت دنع . WLC هي ل عم ت ست تاغوسم فلم وأ (WPAD) بيولا لىكول لىقائلتال فاشتكالال فلم عفد عقوت ي و لىكول دادع اذ لىطعت دنع . ي قائللتال لىكول ني وكت لجأ نم يكي مانيد لكشب (PAC) ي محمل لوصول ال ةداع ال بيولا ةقداصم ةحفص لىل لىمعل ال هي جوت ةداع امت ، رايخال

## PAC فلم ني وكت

نم بيولا ةقداصم نكمتت لىكل 'ةرشابم' هعارجا لىل WLC ب صخالل يره اظال IP ناو نع جاتحي ، بلطلال لىكوب موقى ال لىكول مداخل نا Direct ينع ي . جىحص لكشب ني م دختس م ال ةقداصم مداخل لىل ةداع اذ ني وكت مت ي . IP ناو نع لىل ةرشابم لوصول ل تا نوذا هي دل لىمعل ناو PAC فلم ني وكت ل لاثم اذ . لىكول مداخل لوؤسم ةطساوب PAC وأ WPAD فلم ي لىكول

```
function FindProxyForURL(url, host) {
  // our local URLs from the domains below example.com don't need a proxy:
  if (shExpMatch(host, "*.example.com"))
  if (shExpMatch(host, "192.0.2.1")) <-- (Line states return 1.1.1 directly)
  {
    return "DIRECT";
  }

  // URLs within this network are accessed through
  // port 8080 on fastproxy.example.com:
  if (isInNet(host, "10.0.0.0", "255.255.248.0"))
  {
    return "PROXY fastproxy.example.com:8080";
  }

  // All other requests go through port 8080 of proxy.example.com.
  // should that fail to respond, go directly to the WWW:
  return "PROXY proxy.example.com:8080; DIRECT";
}
```

ةق بس م ال ةقداصم لل (ACL) لوصولال ي ف مكحتال ةمئاق عاشنا

بېولا ةقداصم ةمدخ ةومجم فرعم ىلع ةقداصم لابق امل (ACL) لوصولاب مكحت ةمئاق عض يف ءالمعل ليجست لبق PAC فلم ليزنت نم نويك لسال ال ءالمعل نكم تي يتح (SSID) ءامسل الى ةقداصم لوصولاب (ACL) لوصولاب يف مكحتل ةمئاق ءاتحت .بېولا ةقداصم ذفنم الى لوصولاب حمسي .هيف PAC فلم ليجشت متي يذلا ذفنم الى لوصولاب لوصولاب بېولا ةقداصم نود تنرتن الى لوصولاب ءالمعل لوصولاب

1. لوصولاب يف مكحت ةمئاق ءاشنال لوصولاب يف مكحتل ةمئاق > نامألا الى لقتنا .مكحتل ةدحو ىلع
2. الك يف لوصولاب الى PAC ليزنت ذفنم ىلع رورملا ةكرب ءامسل ل دعوق ءاشناب مق .نېهءاتال

General										
Access List Name		ACL1								
Deny Counters		0								
Seq	Action	Source IP/Mask	Destination IP/Mask	Protocol	Source Port	Dest Port	DSCP	Direction	Number of Hits	
1	Permit	0.0.0.0	192.168.0.4	TCP	Any	8081	Any	Any	0	▼
		0.0.0.0	255.255.255.255							
2	Permit	192.168.0.4	0.0.0.0	TCP	8081	Any	Any	Any	0	▼
		255.255.255.255	0.0.0.0							

لوصولاب HTTP ذفنم ب حمست ال : ةظءالم

3. لوصولاب يف مكحتل ةمئاق رايخا سنن ال ،مكحتل ةدحو ىلع WLAN ةكبش نيوكت يف . ةقداصم لوصولاب (ACL) لوصولاب يف مكحت ةمئاق ك طوق ءاشناب تمق يتال (ACL) ةقباسل

General
Security
QoS
Advanced

Layer 2
Layer 3
AAA Servers

Layer 3 Security None ▼

Web Policy

Authentication

Passthrough

Conditional Web Redirect

Splash Page Web Redirect

On MAC Filter failure<sup>11</sup>

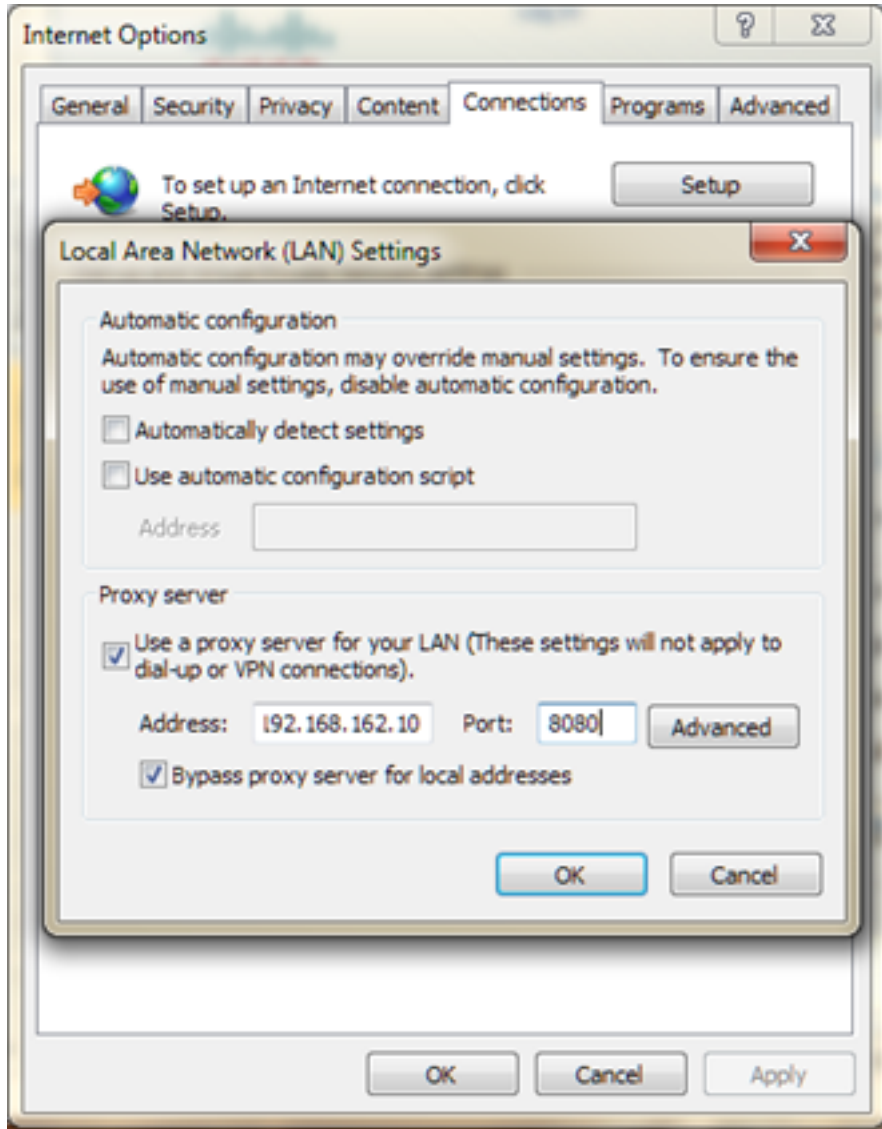
Preauthentication ACL ACL1 ▼

Over-ride Global Config  Enable

## بيو ضرعتسم نيوكت: عيرسلا حالصا

قرشابم ليمعلا بيو ضرعتسم لصي يتح ايودي اناثتسا نيوكت ةيفيك اءرجلا اذه حضوي لى 192.0.2.1.

1. ت.نرتنلا تاراىخ>تاودأ لى لقتنا، Internet Explorer في.
2. LAN تاداع| رزلا قوف م ث، تالاصت| بيوبتلا ةمالع قوف رقنا.
3. ةصاخلا LAN ةكبشل ليك و مداخ مادختسا رايتخاله اناخ دح، ليكولا مداخلا ةقطنم في مداخلا هيلى عم تسي يذلا ذفنم لاب مقو (IP) ناووع لخدأو، ك.



4. ةقطنم اناثتسالا في WLC لى نم ناووع يلعفلا لخدأو مدقتم تقطقط.

**Servers**

Type	Proxy address to use	Port
HTTP:	<input type="text" value="192.168.162.10"/>	<input type="text"/>
Secure:	<input type="text"/>	<input type="text"/>
FTP:	<input type="text"/>	<input type="text"/>
Socks:	<input type="text"/>	<input type="text"/>

Use the same proxy server for all protocols

**Exceptions**

Do not use proxy server for addresses beginning with:

Use semicolons ( ; ) to separate entries.

## قححتلا نم قححتلا

نېوكتلا اذه قححتلا عارجا آيلاج دجوي ال.

## اهحالصاو عاخال فاشكتسا

نېوكتلا اذهل اھحالصاو عاخال فاشكتسال ةدحم تامولعم آيلاج رفوت ال.

ةمچرتل هذه لوج

ةللأل تاي نقتل نم ةومچم مادختساب دن تسمل اذہ Cisco تچرت  
ملاعلاء انءمچي فني مدختسمل معدى وتحم مي دقتل ةيرشبل او  
امك ةقيقد نوك تنل ةللأل ةمچرت لصف أن ةظحال مچري. ةصاخل مهتبل ب  
Cisco يلخت. فرتحم مچرت مامدقي يتل ةيفارتحال ةمچرتل عم لالحل وه  
ىل إأمئاد ةوچرلاب ي صؤت وتامچرتل هذه ةقد نع اهتيل وئسم Cisco  
Systems (رفوتم طبارل) ي لصلأل يزي لچن إل دن تسمل