

تباثلا لى صوتلا و ذ عاجرت سالا رابتخا E1 روطسل يبايس نالا ططخم لل

المحتويات

[المقدمة](#)

[المتطلبات الأساسية](#)

[المتطلبات](#)

[المكونات المستخدمة](#)

[الاصطلاحات](#)

[أستكشاف أخطاء المخطط الانسيابي وإصلاحها](#)

[معلومات ذات صلة](#)

[المقدمة](#)

يقدم هذا المستند مخطط انسيابي لاستكشاف أخطاء الاتصال بمصدر الطاقة الثابتة وإصلاحها لاختبار إسترداد التوصيل الثابت لبنود E1. للاطلاع على مزيد من المعلومات حول الأوامر أدناه، ارجع إلى [إختبارات الاسترجاع للقياس الصلب لخطوط E1](#).

[المتطلبات الأساسية](#)

[المتطلبات](#)

لا توجد متطلبات أساسية خاصة لهذا المستند.

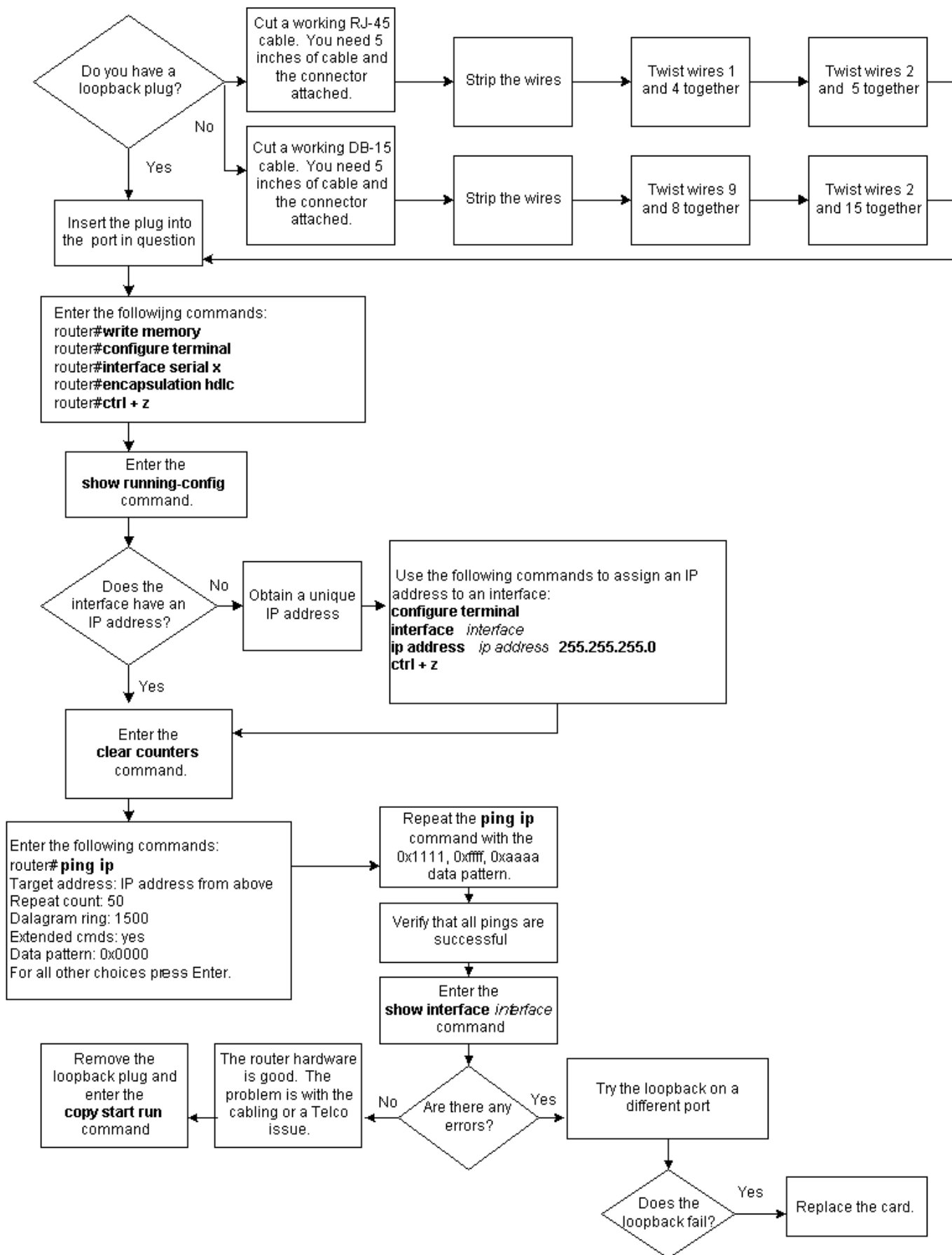
[المكونات المستخدمة](#)

لا يقتصر هذا المستند على إصدارات برامج ومكونات مادية معينة.

[الاصطلاحات](#)

للحصول على مزيد من المعلومات حول اصطلاحات المستندات، راجع [اصطلاحات تلميحات Cisco التقنية](#).

[أستكشاف أخطاء المخطط الانسيابي وإصلاحها](#)



معلومات ذات صلة

- [أستكشاف أخطاء E1 وإصلاحها](#)
- [أستكشاف أخطاء الطبقة الأولى وإصلاحها في E1](#)

- [أستكشاف أخطاء تنبيه E1 وإصلاحها](#)
- [أستكشاف أخطاء حدث E1 وإصلاحها](#)
- [أستكشاف أخطاء E1 PRI وإصلاحها](#)
- [صفحات دعم تقنية الوصول](#)
- [الدعم الفني - Cisco Systems](#)

ةمچرتل هذه لوج

ةللأل تاي نقتل نمة ومة مادختساب دن تسمل اذة Cisco تمةرت
ملاعلاء انء مء مء نمة دختسمل معد و تمة مء دقتل ةر شبل او
امك ةق قء نوك ت نل ةللأل ةمچرت لصف أن ةظحال مء ءرء. ةصاأل مء تءل ب
Cisco ةلخت. فرتمة مچرت مء مء دقء ةل ةل ةفارتحال ةمچرتل عم لاعل او
ىل إأمءءاد ءوچرلاب ةصوء و تامةرتل هذه ةقء نء اهءل وئس م Cisco
Systems (رفوتم طبارل) ةلصلأل ةزءل ءن إل دن تسمل