

ISDN BRI Voice Interface Cards

المحتويات

[المقدمة](#)

[المتطلبات الأساسية](#)

[المتطلبات](#)

[المكونات المستخدمة](#)

[الاصطلاحات](#)

[أرقام المنتجات](#)

[الميزات](#)

[الميزات غير مدعومة](#)

[التكوين](#)

[دعم المنصات](#)

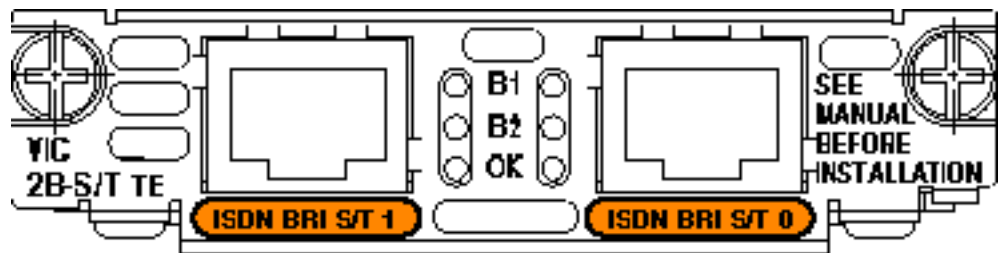
[مشكلات معروفة](#)

[التطبيق](#)

[معلومات ذات صلة](#)

المقدمة

بطاقات واجهة الصوت ل (VICs) ISDN مثل VIC-2BRI-S/T-TE الاتصال مباشرة بشبكات الهاتف المحولة العامة (PSTN)، وبطاقات التبادل الفرعية الخاصة (PBX)، ومبادلات فرع الوصول الخاص (PABX)، مما يدعم الاتصالات المحلية وغير المحلية.



المتطلبات الأساسية

المتطلبات

لا توجد متطلبات خاصة لهذا المستند.

المكونات المستخدمة

يناقش المستند نقاط وصول ISDN BRI التالية:

- VIC-2BRI-S/T-TE
- VIC-2BRI-NT/TE
- VIC2-2BRI-NT/TE

الاصطلاحات

للحصول على مزيد من المعلومات حول اصطلاحات المستندات، ارجع إلى [اصطلاحات تلميحات Cisco التقنية](#).

أرقام المنتجات

الوصف	رقم المنتج
VIC ISDN BRI ثنائي المنافذ، واجهة S/T، المعدات الطرفية (TE)	VIC-2BRI-S/T-TE
VIC ISDN BRI أو واجهة S/T أو إنهاء الشبكة (NT) أو TE ذو ال 2 منافذ	VIC-2BRI-NT/TE
واجهة ISDN BRI أو واجهة S/T أو VIC أو TE ثنائية المنافذ أو NT	VIC2-2BRI-NT/TE

الميزات

يسرد هذا الجدول الميزات التي يتم دعمها على نقاط ISDN BRI VICs:

الوصف	الميزة
قناتان ISDN ،BRI إجمالاً ب أربع قنوات ،B لذلك أربع مكالمات ت صوتية لكل VIC.	منافذ الصوت
ISDN BRI S/T RJ- 45	واجهة ISDN

VIC-
2BRI
-S/T-
—TE

يقدم
واجهه
ISDN

يتصل

ب

telco

مركز

ي

مكتب

مفتاح

أو

PBX

أن

يزود

.NT

لا

يمكنك

توصية

ل

هوات

ف

ISDN

أو

رسائل

الفاك

س

بهذا

VIC

(يتطلا

ب

ذلك

تنفيذ

NT).

VIC-

2BRI

-

NT/T

—E

يقدم

أو TE

NT.

VIC2

-

2BRI

-

NT/T

—E

يقدم

الاتصالات

<p>TE أو .NT الاتصال لجانبا شبكة أو جانب مستخدما دم ب PBX أو النظام الأساسي الاتصالات خارج المقر (ISD) N Voice e (BRI). يدعم عمليا ت الهيئة المرنة للطبقة 2 (L2) و 3 (L3) التبديل لاتزال في انتظار الحصول على براءة اختراع .</p>	
<p>يدعم جميع أنواع محولات ISDN BRI لبرنامج ج</p>	<p>أنواع محولات ISDN</p>

Cisco IOS ®	
-------------------	--

تعد بطاقات VIC2-2BRI-NT/TE بمثابة بطاقات واجهة مستخدم من الجيل الجديد تعد بمثابة تحديث الأجهزة للبطاقات الأقدم من نفس الوظائف، مع حل مشاكل مكونات التصنيع. كما يتم إدخال وظائف جديدة على بطاقات BRI هذه (وهو ما يقلل من عدد وحدات الاحتفاظ بالمخزون (SKU) المطلوبة).

يتم دعم VIC2-2BRI-NT/TE على NM-HD-1V و NM-HD-2V و NM-HD-2VE، حيث أن VIC-2BRI-S/T-TE و VIC-2BRI-NT/TE يتم دعمها حالياً على NM-1V/2V.

الميزات غير مدعومة

هذه قائمة بالميزات غير المدعومة على نقاط ISDN BRI VICs:

- خدمات ISDN التكميلية
- يتم إستدعاء البيانات على قنوات B
- فاكس المجموعة 4 (الفاكس الرقمي ISDN)
- المكالمات على قناة ISDN D
- عندما تستخدم VIC-2BRI-S/T-TE مع NM-1V، يمكنك إجراء مكالمتين فقط. يتم إغلاق المنفذ الثاني BRI.
- عندما تستخدم VIC-2BRI-S/T-TE مع NM-2V، يمكنك إجراء أربع مكالمات. إن يتلقى أنت آخر VIC في الثاني فتحة، الثاني BRI ميناء على ال VIC-2BRI-S/T-TE عطلت.
- يتم دعم ISDN BRI VICs فقط للاتصال بنظام تحويل آخر (على سبيل المثال: PBX أو PSTN). الاتصال بهواتف ISDN BRI غير مدعوم.

التكوين

تم تكوين معلمات ISDN مماثلة لواجهة ISDN BRI للبيانات.

ملاحظة: يلزم أمر المودم الوارد-voice لتوجيه المكالمات الصوتية إلى معالج الإشارة الرقمية (DSP) على الوحدة النمطية للشبكة الصوتية. للحصول على معلومات إضافية حول هذا الأمر، ارجع إلى [مودم ISDN الوارد-voice](#).

للحصول على تكوين الميزات الصوتية في برنامج Cisco IOS Software، ارجع إلى [الصوت عبر IP لسلسلة Cisco 3600](#).

ملاحظة: في برنامج Cisco IOS Software، قم بإصدار أمر التكوين العام `<voice-port <slot>/<vic slot>/<unit` من أجل تكوين معلمات المنفذ الصوتي.

تكون الأوامر المستخدمة لتكوين VoIP على موجهات Cisco متشابهة جداً على جميع الأنظمة الأساسية للموجه الموضحة في هذا الجدول.

للحصول على تكوين ميزات الصوت في Catalyst OS (CatOS) على Catalyst 4000، ارجع إلى [تكوين واجهات الصوت](#).

دعم المنصات

VG200	2691	3660	3620 ⁴ 2 3640	الطراز 2600	2600	1751 و	دعم IO
-------	------	------	-----------------------------	----------------	------	-----------	-----------

	3725 ° 3745			XM/2 650X M		1760 ₃	S 1 من Cis co
جميع إصدارات برنامج Cisco IOS	جميع الإصدارات)12.0 XK(7 و)12.1 و T(1)12.1 YB(5 و)12.1 YD(5 و)12.2 و (1)12.2 و T(2)12.2 XT(2 و)12.2 Y(11 و T)12.2 Z(15 و J)12.3 و (1)12.3 T(2		جميع إصدارات برنامج Cisco IOS)12.0 XD(2 و)12.0 و T(3 و 12.0 و XK)12.1 و (1)12.1 و T(1)12.2 و (1)12.2 و T(2)12.2 XT(2 و)12.2 Y(11 و)12.2 Y(11 و T)12.3 (1	غير مدعوة	VIC - 2B RI- S/T -TE 2- Port ISD N BRI VIC , واجه ة S/T , TE
T(5)12.1 و (1)12.2 و T(2)12.2 و (1)12.3	12.2 و (11) و YT 12.2 (13) و T 12.2 (15) و Z 12.3 و (1) و 12.3 T(2) و 12.3 X(4) D)12.2 Y(11)12.1 XI(3 و)12.1 و T(5)12.1 Y(5) و B و Y(5)12.1 و D)12.1 YD(5 و)12.2 و (1)12.2 و T(2 و)12.2 و (1)12.2 XT(2) و T و T(2 و Z(15)12.2 و J)12.2 Y(11)12.2 و T XT(2 و)12.2 Y(11	XI(3)12.1 و T(5)12.1 و Y(5)12.1 و B Y(5)12.1 و D (1)12.2 T(2)12.2 و XT(2)12.2 و Y(11)12.2 و T Z(15)12.2 و J (1)12.3)12.2 T1.(8 و 12.2(11)T, 12.2(11)Y T, 12.2(12), 12.2(15)Z J, 12.3(1), 12.3(2)T)12.1 XI(3 و)12.1 و T(5)12.1 YB(5 و)12.1 YD(5 و)12.2 و (1)12.2 و T(2 و)12.2 Y(11 و)12.2 XT(2 و)12.2 Y(11	جميع الإصدارات	VIC - 2B RI- NT- TE 2- Port ISD N BRI VIC , واجه ة S/T , NT, TE

		T و)12.2 Z(15 L و)12.3 (1			T و)12.3 (1		
							VIC 2-2B RI-NT-TE 2-Port ISDN BRI VIC
							و)12.2 Z(15 L و)12.3 XA(2 و)12.3 XC(2 و)12.3 XE(2 و)12.3 T(4 و)12.3 (5
	غير مدعومة	12.2 (15) و ZJ 12.3 T(4) و 12.3 X(4) D)12.2 Z(15 J، 12.3(4) J، 12.3(4) T	Z(15)12.2 J، 12.3(4)T (غير مدعوم) J Cisco (3620.4))12.2 Z(15 J، 12.3(4) T	غير مدعومة	و)12.3 T(4 و)12.3 (5 واحدة S/T ' NT، TE

¹ يتطلب الصوت مجموعة ميزات صوت برنامج Cisco IOS Software على موجه السلسلة 1700، ومجموعة ميزات برنامج Cisco IOS Software Plus على موجه السلسلة 3600/2600.

² الصوت غير مدعوم على الموجه 3631.

³ لا تدعم الأنظمة الأساسية للموجهات من Cisco 1750 شبكات BRI VICs.

⁴ لا تدعم الموجهات من السلسلة 3620 من Cisco بطاقات VIC2-2BRI-NT-TE.

مشكلات معروفة

وتناقش في هذا الفرع بعض المسائل المعروفة المتعلقة بمراكز التحقيق في المؤسسات المالية الدولية.

عندما ال BRI صوت شكلت قارن، هذا خطأ رسالة إستلمت:

.C542-1-INSUFFICIENT_DSPS: VNM(1), cannot support all voice channels on VICs%

وذلك لأن VIC-2BRI-S/T-TE يمكن أن يحتوي على قنوات B أكثر مما يمكن لوحدة الشبكة الصوتية أن تتعامل معه. يمكن ل NM-1V معالجة مكالمتين صوتيتين (تتضمن DSP). يمكن ل NM-2V معالجة أربع مكالمات صوتية (أربع DSP). لمزيد من المعلومات حول هذا الأمر، ارجع إلى رسالة الخطأ [C542-1-INSUFFICIENT_DSPS](#) (العملاء المسجلون فقط) في [أداة فك تشفير رسالة الخطأ](#) (العملاء المسجلون فقط)

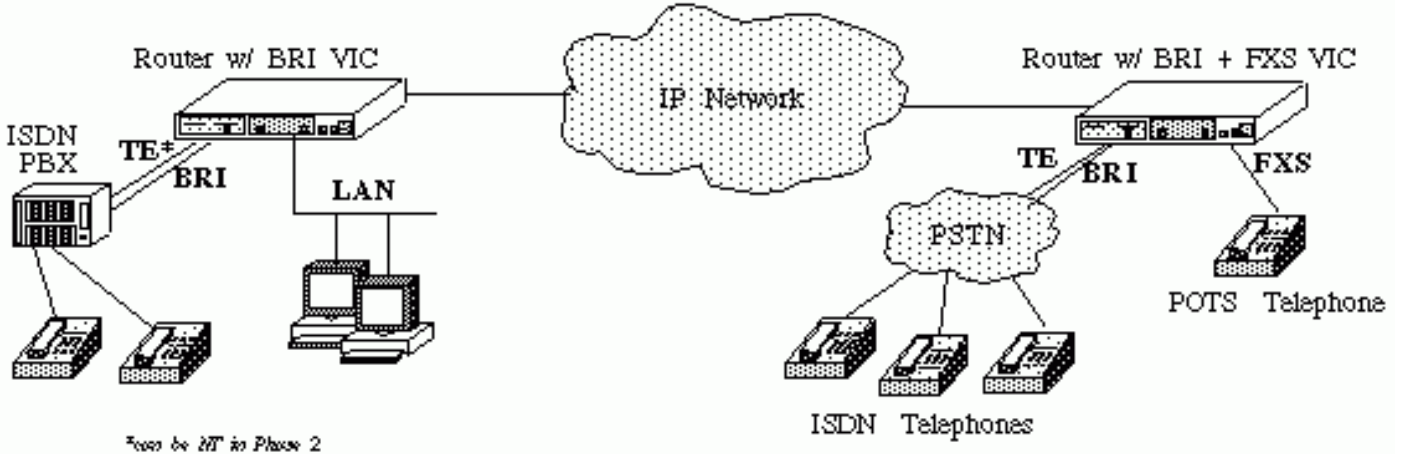
آخر معروف مشكلة بسبب Cisco بقى [CSCdv00152](#) id (يسجل زبون فقط).

ال compand-type a-law لا يتواجد أمر على ال CLI لميناء BRI.

قيد هذا الخطأ استخدام إلى شمال أمريكا، حيث أدى ذلك إلى تطبيق فك التشفير الخطأ وتسبب في تشويه الصوت. تم تقديمه في الإصدارين 12.2(2) و 12.2(3) من البرنامج Cisco IOS Software، وتم تصحيحه في الإصدارين 12.2(5) و 12.2(8).

التطبيق

يظهر أحد تطبيقات BRI VICs في هذا المثال. لاحظ أنه يمكن توصيل BRI VIC مباشرة إلى PSTN أو ISDN PBX.



ملاحظة: عادة ما تكون إصدارات برنامج Cisco IOS software هي الإصدار الأدنى المطلوب لدعم النظام الأساسي أو الوحدة النمطية أو الميزة المعنية. للعثور على قائمة كاملة من برنامج Cisco IOS Software يطلق ميزة أو وحدة نمطية أو بطاقة واجهة أو هيكل مدعوم في، راجع [أداة Software Advisor \(مرشد البرامج\)](#) (العملاء المسجلون فقط).

ملاحظة: راجع [أداة بحث الأوامر \(للعملاء المسجلين فقط\)](#) للحصول على مزيد من المعلومات حول الأوامر الواردة في هذا المستند.

معلومات ذات صلة

- [تكوين واجهة ISDN BRI NT/TE على بطاقات واجهة الصوت والوحدات النمطية للصوت ISDN BRI](#)
- [تكوين بطاقات واجهة ISDN BRI Voice Interface Cards لجانِب الشبكة](#)
- [إستخدام الأمر show isdn status لاكتشاف أخطاء BRI وإصلاحها](#)
- [دعم تقنية الصوت](#)
- [دعم منتجات الاتصالات الصوتية والاتصالات الموحدة](#)
- [إستكشاف أخطاء خدمة IP الهاتفية من Cisco وإصلاحها](#)
- [الدعم التقني والمستندات - Cisco Systems](#)

ةمچرتل هذه لوج

ةللأل تاي نقتل نم ةومچم مادختساب دن تسمل اذه Cisco تچرت
ملاعلاء انءمچ يف نيمدختسمل معدى وتحم مي دقتل ةيرشبلاو
امك ةقيد نوك تنل ةللأل ةمچرت لصف أن ةظحال مچرئى. ةصاغل مهتغب
Cisco يلخت. فرتحم مچرت مامدقي يتل ةيفارتحال ةمچرتل عم لاعلا وه
ىلإ أمئاد ةوچرلاب يصوت و تامچرتل هذه ةقदन ةتيلوئسم Cisco
Systems (رفوتم طبارلا) يلصلأل يزىلچنلإل دن تسمل