

# دنع ةغراف ةحول IPCC Express CRA ررحم ضرعي قالطالال

## المحتويات

- [المقدمة](#)
- [المتطلبات الأساسية](#)
- [المتطلبات](#)
- [المكونات المستخدمة](#)
- [الاصطلاحات](#)
- [المشكلة](#)
- [الحل](#)
- [معلومات ذات صلة](#)

## [المقدمة](#)

يوضح هذا المستند سبب رؤيتك للوحة فارغة عند تشغيل محرر تطبيقات إستجابة العملاء (CRA) في بيئة IP Cisco Contact Center (IPCC) Express. كما توفر الوثيقة حلا ممكنا للمشكلة.

## [المتطلبات الأساسية](#)

### [المتطلبات](#)

Cisco يوصي أن يتلقى أنت معرفة من هذا موضوع:

- الإدارة الأساسية للفريق الحكومي الدولي

### [المكونات المستخدمة](#)

تستند المعلومات الواردة في هذا المستند إلى الإصدارين 3.1 و 3.5 من IPCC Express.

تم إنشاء المعلومات الواردة في هذا المستند من الأجهزة الموجودة في بيئة معملية خاصة. بدأت جميع الأجهزة المستخدمة في هذا المستند بتكوين ممسوح (افتراضي). إذا كانت شبكتك مباشرة، فتأكد من فهمك للتأثير المحتمل لأي أمر.

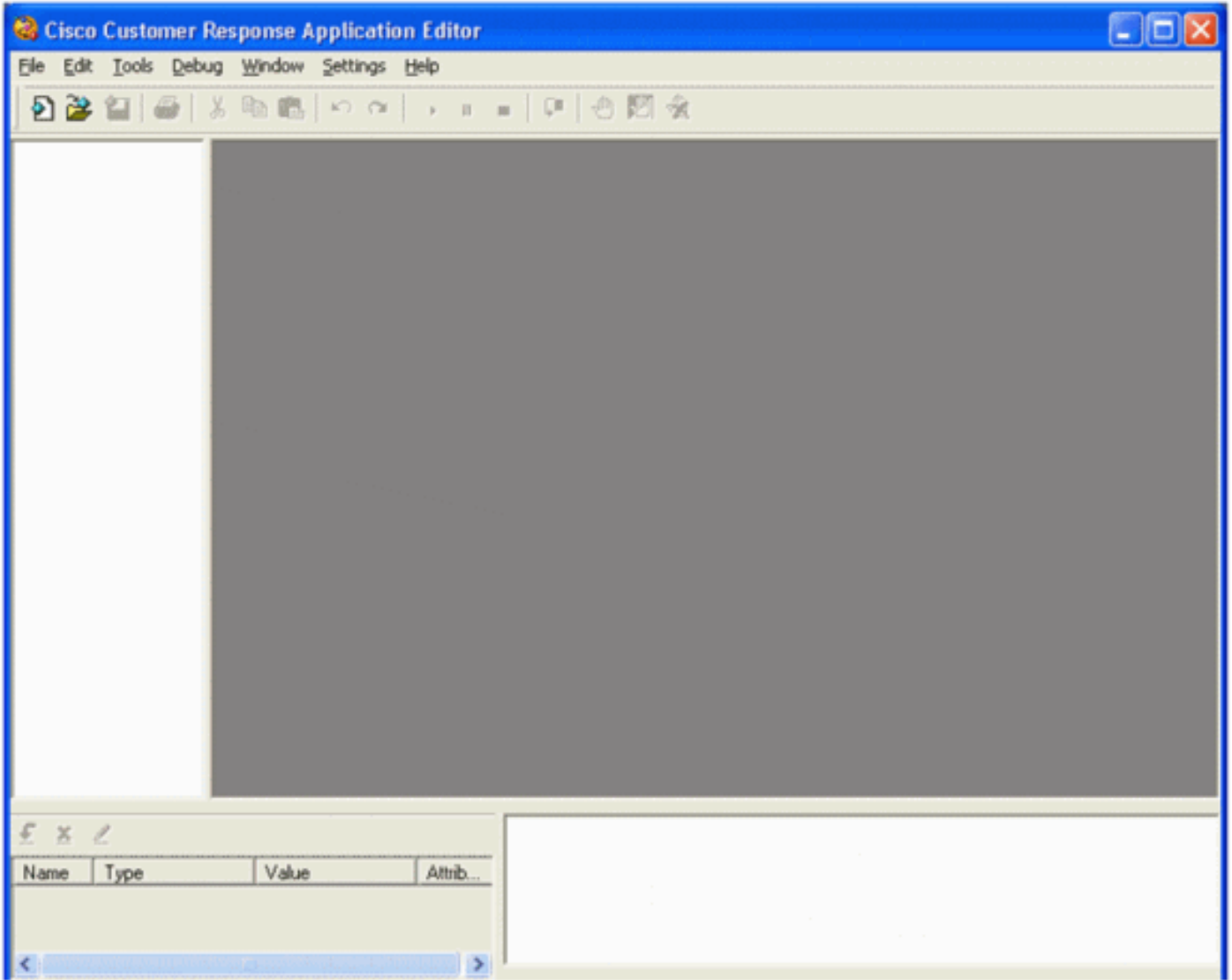
### [الاصطلاحات](#)

راجع [اصطلاحات تلميحات Cisco التقنية للحصول على مزيد من المعلومات حول اصطلاحات المستندات.](#)

## [المشكلة](#)

بعد تنزيل المكون الإضافي لمحرر CRA وتثبيته، يعرض محرر CRA بالته فارغة، كما يوضح [الشكل 1](#).

شكل 1—محرر CRA



## الحل

من المحتمل أن يكون السبب مشكلة في ملف `license.properties`. يصبح الملف تالفا عندما تقوم بحفظ الملف محليا.

أتمت هذا steps in order to صحت المشكلة:

ملاحظة: يفترض هذا الإجراء أنك قمت بتثبيت محرر CRA على الكمبيوتر الشخصي الذي يعرض اللوحة الفارغة.

1. فتح AppAdmin في مستعرض.
2. اختر أدوات > إضافات.
3. انقر فوق محرر CRA Cisco.
4. انقر بزر الماوس الأيمن فوق تنزيل ملف تكوين الوصول إلى الدليل، واختر حفظ الهدف باسم... في [الشكل 2](#)، يظهر السهم أ تنزيل ملف تكوين الوصول إلى الدليل، ويظهر السهم ج حفظ الهدف باسم... الشكل 2- إدارة جمعية إعادة التأهيل المجتمعي

## Plug-ins - Download CRA Editor

### Step 1

[Download the directory access configuration file.](#) ← A

For Windows XP client, please save the file as

c:\Windows\system32\ccn\ccndir.ini or  
%SystemRoot%\system32\ccn\ccndir.ini.

C →

Open  
Open in New Window  
Save Target As...  
Print Target

### Step 2

[Download the license.properties file.](#) ← B

Please save the file as

**"license.properties"**  
in the same destination folder as the CRA Editor you  
will install in step 3.  
If the folder does not exist yet, please create it first.  
The default folder for  
the Editor is C:/Program Files/wfavvid/.

Cut  
Copy  
Copy Shortcut  
Paste  
  
Add to Favorites...  
  
Backward Links  
Cached Snapshot of Page  
Similar Pages  
Translate Page into English  
  
Properties

### Step 3

[Download and execute the CRA Editor installer.](#)

5. قم بحفظ الملف ccndir.ini في المجلد C:\WINNT\system32\ccn. ملاحظة: الكتابة فوق ملف موجود، إذا لزم الأمر.
6. انقر فوق إغلاق " في الإطار اكتمال التنزيل.
7. انقر بزر الماوس الأيمن فوق تنزيل ملف License.Properties، واختر حفظ الهدف باسم.... في الشكل 2، يظهر السهم B تنزيل ملف الترخيص. الخصائص، ويظهر السهم C حفظ الهدف باسم....
8. في الحقل حفظ باسم، اختر كافة الملفات، وفي الحقل اسم الملف: قم بتغيير الاسم إلى license.properties.
9. قم بحفظ الملف في المجلد C:\Program Files\wfavvid. ملاحظة: الكتابة فوق ملف موجود، إذا لزم الأمر.
10. انقر فوق إغلاق " في الإطار اكتمال التنزيل.
11. افتح محرر CRA. يجب ألا تظهر اللوحة الفارغة.

## معلومات ذات صلة

• [الدعم التقني والمستندات - Cisco Systems](#)

ةمچرتل هذه لوج

ةللأل تاي نقتل نمة ومة مادختساب دن تسمل اذة Cisco تمةرت  
ملاعلاء انء مء مء نمة دختسمل معد و تمة مء دقتل ةر شبل او  
امك ةق قء نوك ت نل ةللأل ةمچرت لصف أن ةظحال مء ءرء. ةصاأل مء تءل ب  
Cisco ةللخت. فرتمة مچرت مء مء دقء ةللأل ةل فارتحال ةمچرتل عم لاعل او  
ىل إأمءءاد ءوچرلاب ةصوءو تامةرتل هذه ةقء نء اهءل وئس م Cisco  
Systems (رفوتم طبارل) ةل صأل ةل ءل ءن إل دن تسمل