

# يـلـحـمـلـا لـوؤـسـمـلـا رورم ةمـلـك رـيـغـت يـدؤـي لـه يـف لـكـاشـم ثودح يـلـا Cisco IP ICD مـداخ يـلـع قـيـبـطـلـا

## المحتويات

### المقدمة

هل يؤدي تغيير كلمة مرور المسؤول المحلي على خادم Cisco IP ICD إلى حدوث مشاكل مع التطبيق؟  
معلومات ذات صلة

## المقدمة

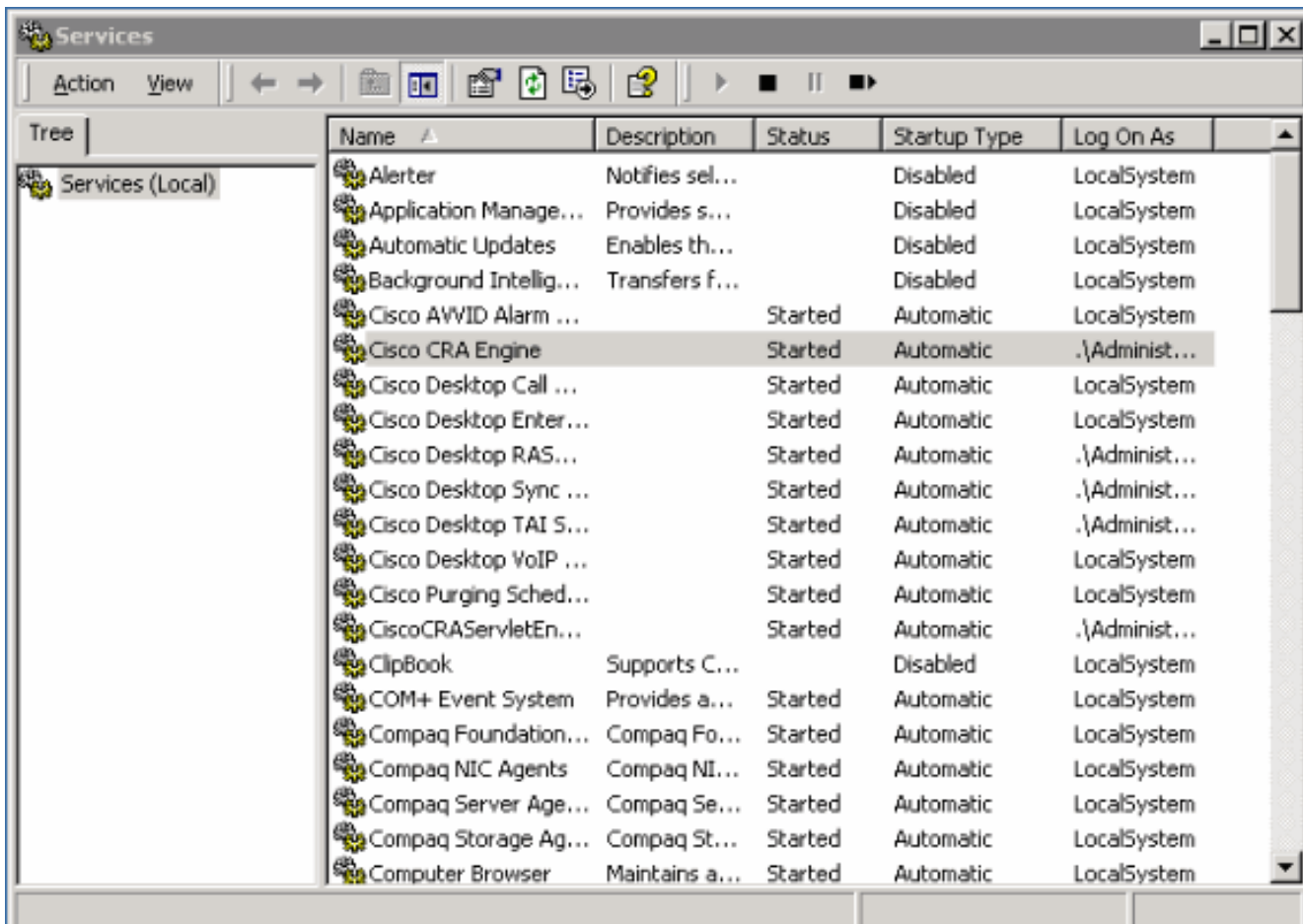
تم تصميم برنامج Cisco IP Integrated Contact Distribution (ICD) بإحكام باستخدام برنامج CallManager من Cisco. ويتضمن ذلك مشاركة نفس دليل البروتوكول الخفيف للوصول إلى الدليل (LDAP)، والقدرة على إستضافة المنتج بشكل مشترك على نفس خادم CallManager عندما يكون هناك أقل من عشرة وكلاء. تتطلب بطاقة IP ICD لأكثر من عشرة برامج عمل جهاز كمبيوتر مخصصا. يناقش هذا وثيقة التأثير من عندما أنت تغير المدير محلي كلمة على cisco ip icd نادل.

راجع اصطلاحات تلميحات Cisco التقنية للحصول على مزيد من المعلومات حول اصطلاحات المستندات.

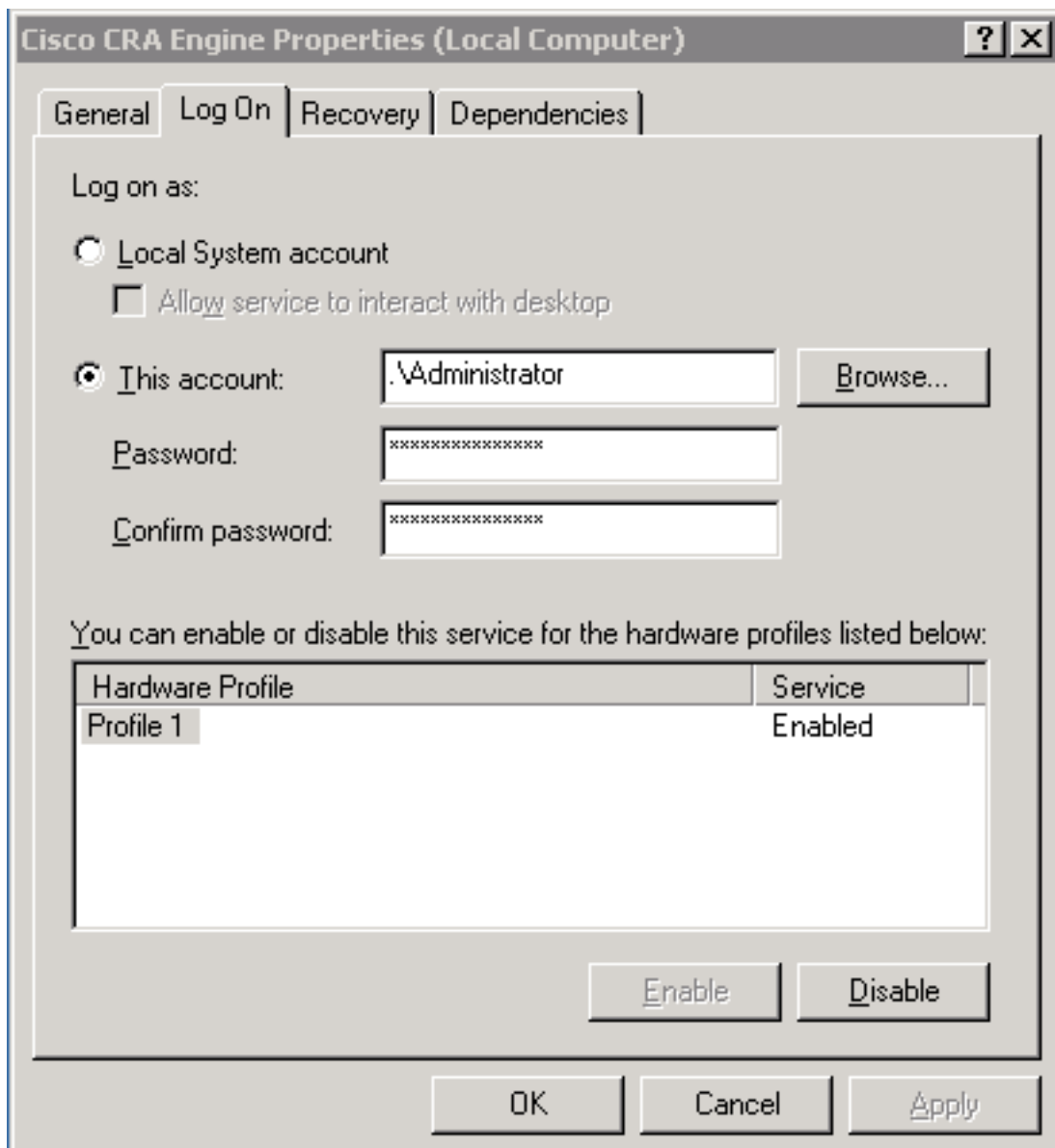
q. هل يؤدي تغيير كلمة مرور المسؤول المحلي على خادم Cisco IP ICD إلى حدوث مشاكل مع التطبيق؟

a. لا توجد إرتباطات بين كلمة مرور المسؤول المحلي وقاعدة بيانات Cisco CallManager. إذا تم تغيير كلمة مرور المسؤول المحلي على خادم Cisco IP ICD، فمن الضروري عكس التغيير في خاصية "تسجيل الدخول" لخدمة Cisco Customer Response Application (CRA) Engine. أكمل الخطوات التالية:

1. حدد بداية <برامج> أدوات إدارية <خدمات>.



2. انقر بزر الماوس الأيمن على محرك CRA من Cisco.
3. حدد علامة التبويب تسجيل الدخول.



4. إعادة تعيين كلمة المرور إلى كلمة مرور المسؤول المحلي الحالي.
5. قم بإعادة تشغيل عملية محرك CRA من Cisco.

## معلومات ذات صلة

• [الدعم التقني والمستندات - Cisco Systems](#)

ةمچرتل هذه ل و ح

ةلأل تاي نقتل ن م ة و مچ م ادخت ساب دن تسم ل ا اذ ه Cisco ت مچرت  
م ل ا ل ا ا ن ا ع مچ ي ف ن ي م د خ ت س م ل ل م ع د ي و ت ح م م ي د ق ت ل ة ي ر ش ب ل و  
ا م ك ة ق ي ق د ن و ك ت ن ل ة ل ا ة مچرت ل ض ف ا ن ا ة ظ ح ا ل م ي ج ر ي . ة ص ا خ ل ا م ه ت غ ل ب  
Cisco ي ل خ ت . ف ر ت ح م مچرت م ا ه م د ق ي ي ت ل ا ة ي ف ا ر ت ح ا ل ا ة مچرت ل ا ع م ل ا ح ل ا و ه  
ي ل ا م ا ة ا د ع و ج ر ل ا ب ي ص و ت و ت ا مچرت ل ا ه ذ ه ة ق د ن ع ا ه ت ي ل و ئ س م Cisco  
Systems ( ر ف و ت م ط ب ا ر ل ا ) ي ل ص ا ل ا ي ز ي ل ج ن ا ل ا دن ت س م ل ا