

ثحب لآ ةحاسم ءاع دتساو مسقلا نيوكت

تاوت حمل

[قم دق م لآ](#)

[ةيساس أالآ تابل طت م لآ](#)

[تابل طت م لآ](#)

[ةمدختس م لآ تانوك م لآ](#)

[ةيساس أ تامول عم](#)

[ةلث م لآ](#)

[مدختس م لآ ةئف بسح راس م لآ](#)

[يفارغجال اعقوم لآ بسح يوجلآ قيرط لآ](#)

[مسقلا مسا دويق](#)

[نيوكت لآ](#)

[ماسقأالآ فيرعت](#)

[CSS دي دجت](#)

[ضارعالآ](#)

[ةحصلا نم ققحت لآ](#)

[اهجالص او اعطخالآ فاشكتسا](#)

ةمدق م لآ

دويق قي بطتل (CSSs) تامللكم لآ نع ثحب لآ تاحاسمو ماسقأالآ فئاطو دنتس م لآ اذه فصبي نيوكتلا لوانتي امك. يفارغجال اعقوم لآ وأو مدختس م لآ ةئف لآ اذانتسا تامللكم لآ هي جوت اهجالص او ةيساس أالآ اعطخالآ فاشكتسا او.

ةيساس أالآ تابل طت م لآ

تابل طت م لآ

ةيلالآ عيضاوم لآب ةفرعم كيدل نيوكت نأب Cisco ي صوت:

- Cisco CallManager نيوكت
- راس م لآ طمن نيوكت
- (IP) تنرتن لآ لوكوتورب فتاوه نيوكت

ةمدختس م لآ تانوك م لآ

Cisco CallManager Server 11.0 م داخ لآ دنتس م لآ اذه يف ةدراولآ تامول عم لآ دنتست

ةصاخ ةيلم عم ةئب يف ةدوجوم لآ ةزهجالآ نم دنتس م لآ اذه يف ةدراولآ تامول عم لآ عاشن لآ مت تناك اذآ. (يضا رتفا) حوسمم نيوكت ب دنتس م لآ اذه يف ةمدختس م لآ ةزهجالآ عيمج تآدب رمأ يال لم تحم لآ ريثأتلل كم هف نم دكأتف، ليغش تال دي ق ك تكبش

ةيساسأ تامولعم

ماقرأ یمتنت نأ نكمي .تاراسملا طامنأ نم ةعومجم اهنأ ىلع ماسقألا ىلإ رظنلا نكمي و
ةنيعم ماسقألا ىلإ اهعيمج ةمجرتللا طامنأ وراسملا طامنأ وليلدلا

لاصتالا ةزهجأ ىلع بجي يتلا ماسقألا ددحت يهو راسملا ماسقأب ةبترم ةمئاق يه CSSs
یمتنې نأ بجي ،ةنيعم ةهجو ىلإ لوصولا لجأ نم .ةملاكم لامكإ ةلواحم دنع اهيف ثحبلا
ىمسمل فرطلاب صاخلا CSS ىلإ ىمسمل فرطلا ميسقت

لصتملا فرطلاب صاخلا CSS في Cisco CallManager ثحبې ،ةملاكم ءارجا ةلواحم دنع
متي ،كلذك رمألا ناك اذاو .CSS لخادم مسق ىلإ یمتنې لصتملا فرطلا ناك اذا امم ققحتي و
ضفر متيس ،ءاسم كانه نكت مل اذاو .ةمجرتللا طمن ذيفنت متي و ءاعدتسالا عضو
ةمجرتللا طمن لهاجت متي و ءاعدتسالا

ةفاك هيحوت ةداعإ ،ليلدلا ماقرأ ،IP فتاوه ىلإ ةفلتخم CSSs نييعت ىرخأ ةرم كنكمي
(CFB) لوغشم تاهجو تاملاكمل هيحوت ةداعإ/(CFNA) ةباجإ نودب لاصتالا هيحوت ةداعإ/(CFA)
ةمجرتللا طامنأ ،تاباوبلا

ةطخ ميسقتب موقت اهنأ تاملاكمل هيحوت لهيست ىلع CSS تادحوو ماسقألا لمعت
ةملاكمل عون و/أو عقوملا و/أو ميظنتلا ىلإ ادانتسا ةيقتنم ةيعرف تاعومجم ىلإ راسملا

يلاتلا مسقلا مدقوي .لاثم لالخ نم CSSs و ماسقألا لمع ةيفيكم هفل ةقيرط لصفأ
يفارغجال عقوملا بسح رمل او مدختسملا ةئف بسح راسملا :نيلالم

ةلثمألا

مدختسملا ةئف بسح راسملا

نم ةنيعم ةعومجملا تاملاكمل هيحوت دييقت ام ةكرشل نكمي فيك لالم اذه حضوي
نيمدختسملا نم ءاونأ ةثالث ةسسؤملا هذه يف دجوي .نيمدختسملا

- لمعلملا ةئيب
- نوظوملا
- ةنسخملا ةيتاذلا

طقف ةيلخادلا تاملاكمل ءارجا نكمي ،ربتملا ةئيب لخاد نم

متي .مقر ياب لاصتالا ةرادإلل نكمي .ةيلود ماقرأ بلطب نيديداعلا نيظوملل حومسم ريغ
مدختسملا ةئف بسح هيحوتلل ماسقألا ةثالث ءاشنإ

- رمحأ مسق = يلخاد
- قرزألا ميسقتلا = No-International
- رضألا ميسقتلا = ةيلودلا

عيمج عضو متي .ةلمتحملا تاملاكمل تاهجو فينصتلا ةثالثلا ماسقألا هذه مادختسا متي
(رمحألا) يلخادلا مسقلا في (ليلدلا ماقرأ) IP فتاوه

ةباوبلا ىلع نيذه راسملا يظمن نيوكت متي

- ةيلودلا ماقرالآ ءانثتساب تاملكملا عيجم
- ةيلود ماقرا

2 راسملا طمن نييعت متيو (قرزالآ) يلودلا ريغ ميسقتلا لىل 1 راسملا طمن نييعت متي (رضالآ) يلودلا ميسقتلا لىل.

ةزهجالل اهصيصختو هذه ثالثل CSS تادحو نيوكت متي، ةروكذملا دويقلا هذه لىل ءانب ةبسانملا:

- (رمحأ) يلخاد: (ماسقالآ) مسقلا لىل CSS 1 يوتحي
- (قرزأ) يلود نودبو (رمحأ) يلخاد: (ماسقالآ) مسقلا لىل CSS 2 يوتحي
- (رضخأ) يلود، (قرزأ) يلود ال، (رمحأ) يلخاد: (ماسقالآ) مسقلا لىل CSS 3 يوتحي
- CSS 1 ل ربتخملا ةئيب يي IP فتاوه صيصخت متي
- CSS 2 ل نيفظوملا نم (IP) تنرتنإلا لوكوتورب فتاوه صيصخت متي
- CSS 3 ل ةرادإلا نم (IP) تنرتنإلا لوكوتورب فتاوه صيصخت متي

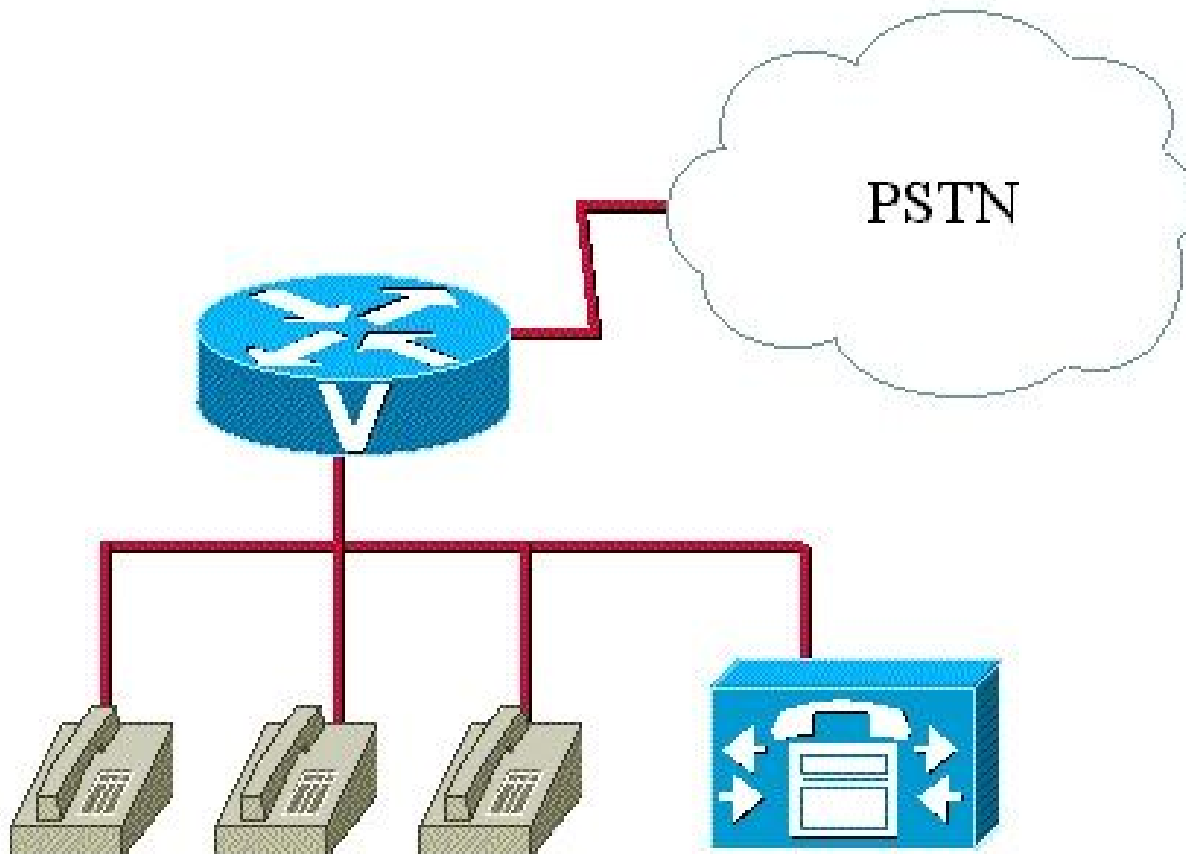
راسملا لىل نيظمن عم ةدحاو ةبوابو تنرتنإلا لوكوتورب فتاوه ةثالث كانه، لكشلا يي

Gateway

Route Pattern for Non-International Calls **Blue**

Route Pattern for International Calls **Green**

Gateway Calling Search Space looks in Partitions : **Red**



Lab IP phone with DN = 1000

1000 belongs to Partition **Red**

1000 Calling Search Space looks in Partitions : **Red**

Employee IP phone with DN = 2000

2000 belongs to Partition **Red**

Calling Search Space looks in Partitions : **Red, **Blue****

Manager IP phone with DN = 3000

3000 belongs to Partition **Red**

Calling Search Space looks in Partitions : **Red, **Blue**, **Green****

في ف 2 ةبواب لال خ نم ةملاكملا هي جوت بجي ، 2 ةقطنملا زمرب مقر بلط دن ع
2 عقوملا

- ةنكمملا تاهجولا لك بلط نيريدم لل نكمي
- 2 وأ 1 ةبواب ربع تاملاكملا هي جوت نكمي

م اسقألا هذه نيوكت مت ، دويقلا هذه ىلإ ادانتسا

- رمحأ مسق = يلخاد
- قرزألا مسقلا = نومدختسملا 1 عقوملا
- يلاقترربلا مسقلا = نومدختسملا 2 عقوملا
- رضخألا مسقلا = ءاردملا

(رمحألا) يلخادلا مسقلا في IP فتاوه عيجم عضو متي

امهل هذه ةثالثل تاراسملا طامناً نيوكت مت ني فل تخم ني عقوم في نادجوي نابواب كانه

- ىلإ اذه يمتني) 1 ةبواب ىلإ ةملاكملا لاسراب مق ، 1 ةقطنملا زمردجوي شيح
(يلاقترربلا) 2 عقوملا يم دختسم


ربع اذه راسملا طمن ربع 1 عقوملاب لصتت يتلا 2 عقوملا نم تاملاكملا هي جوت بجي
1: ةبوابلا

- ىلإ اذه يمتني) 2 ةبواب ىلإ ةملاكملا لاسراب مق ، 2 ةقطنملا زمردجوي شيح
(قرزأ) 1 عقوملا يم دختسم

ربع اذه راسملا طمن ربع 2 عقوملاب لصتت يتلا 1 عقوملا نم تاملاكملا هي جوت بجي
2: ةبوابلا

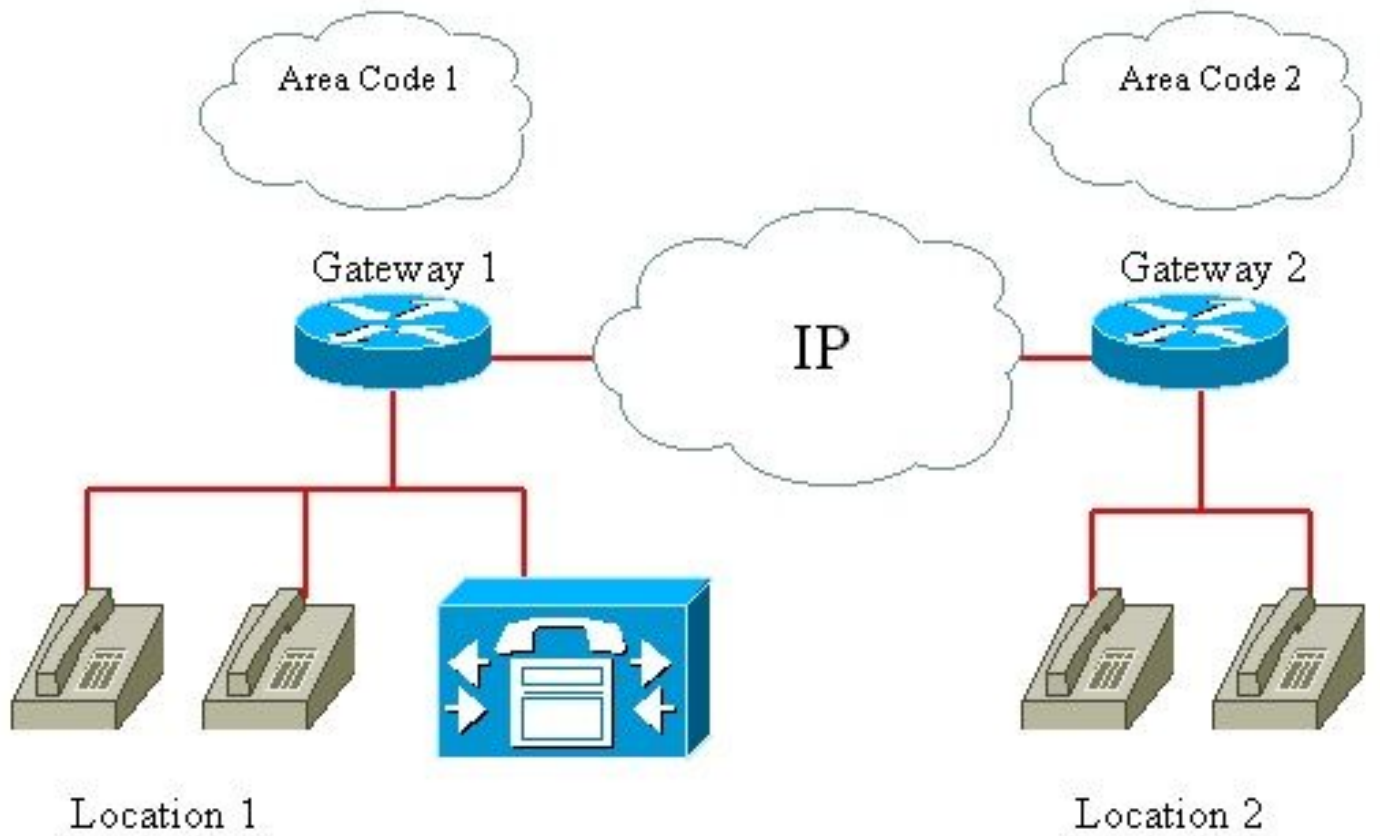
- 2 و 1 نيترابعل تاذ هي جوتلا ةمئاق ىلإ ةملاكملا لاسراب تاملاكملا عيجم موقت
(نيريدملا ىلإ اذه يمتني)

و 1 ةبواب ربع ام يجرخال بلطلاب لصتت يتلا 2 وأ 1 عقوملا نم تاملاكملا هي جوت نكمي
2: ةبوابلا

 ةقطنملا زمرب بلط ني مدختسملا ىلع ني عتي هنأ ضررتفا ، ةطاسبلا لجأ نم : ةظحالم
ةقطنملا سفن في اوناك اذ ىتح امئاد.

ةيالاتلا CSSs مادختسا متي

- (رمحأ) يلخاد : (ماسقألا) مسقلا ىلع 1 CSS يوتحي
- 2 عقوملاو (قرزأ) 1 عقوملا يم دختسمو (رمحأ) يلخاد : (ماسقألا) مسقلا ىلع 2 CSS يوتحي
(يلاقتررب)
- (قرزأ) 1 عقوملا وم دختسمو (رمحأ) يلخاد : (ماسقألا) مسقلا ىلع 3 CSS يوتحي
(رضخأ) ءاردملاو (يلاقتررب) 2 عقوملا وم دختسمو



1: ةبواب

- قرزال مسقلا لى 1 ةقطنملا زمره يف دجوي يذلا راسملا طمن يمتني
- رضال مسقلا لى تاملكملا ةفاكل راسملا طمن يمتني
- رمحال مسقلا يف ةرابعلل CSS رهظي

2: ةبواب

- مسقلا يلاق ترب لى 2 ةقطنملا زمره يف دجوي يذلا راسملا طمن يمتني
- رضال مسقلا لى تاملكملا ةفاكل راسملا طمن يمتني
- رمحال مسقلا يف ةرابعلل CSS رهظي

1: عقوملا يف ريدملا صاخلا تنرتنالا لوكوتورب فتاه

- رمحال مسقلا لى 1000 زارطلا يمتني
- رضال او يلاق ترب او قرزال او رمحال مسقلا يف شحبالل CSS موقى

1: عقوملا يف فظوملل تنرتنالا لوكوتورب فتاه

- رمحال مسقلا لى 2000 زارطلا يمتني

- يلاق تريب لال او قرزال او رمح أال ماسق أال يف شحب لال CSS موقوي

2: عقوم لال يف ري دم لال صاخ لال تنرتن إال لوكوت ورب فتاه

- رمح أال مسق لال إال 3000 زارط لال يم تني
- رضخ أال يلاق تريب لال او قرزال او رمح أال ماسق أال يف شحب لال CSS موقوي

2: عقوم لال يف فظوم لال تنرتن إال لوكوت ورب فتاه

- رمح أال مسق لال إال 4000 زارط لال يم تني
- يلاق تريب لال او قرزال او رمح أال ماسق أال يف شحب لال CSS موقوي

1: عقوم لال تام لال كم يف فظوم لال 1: لال م

- يلخاد مقرر

رمح أال مسق لال = فرط لال اعدتس إال م

ة يلاق تريبو، اقرز، ارمح ماسق أال = لال لاصت لال فرط لال شحب لال اعدتس م يوتحت

معن = هجوم لال لاصت لال

- 1 ة قطنم لال يف يجرخال مقرر لال

قرزال ميسقت لال = 1 ة قطنم لال زمر دجوي شيح راسم لال طمن عم يي عدتس م لال فرط لال قباطتي

ة يلاق تريبو، اقرز، ارمح ماسق أال = لال لاصت لال فرط لال شحب لال اعدتس م يوتحت

1 ة باوب لال ربع، معن = هجوم لال لاصت لال

- 2 ة قطنم لال يف يجرخال مقرر لال

ميسقت لال = 2 ة قطنم لال زمر دجوي شيح راسم لال طمن عم يي عدتس م لال فرط لال قباطتي يلاق تريب لال

ة يلاق تريبو، اقرز، ارمح ماسق أال = لال لاصت لال فرط لال شحب لال اعدتس م يوتحت

2 ة باوب لال ربع، معن = هجوم لال لاصت لال

- 1 و 2 ة قطنم لال جراخ يجرخال مقرر لال

رضخ أال مسق لال = تام لال كم لال اعدتس م لال طمن عم هؤ اعدتس م يذال فرط لال قباطتي

ة يلاق تريبو، اقرز، ارمح ماسق أال = لال لاصت لال فرط لال شحب لال اعدتس م يوتحت

ال = ة م لال كم لال هيجوت م

ة م لال كم 2: عقوم لال يف فظوم لال 2: لال م

- يلخاد مقرر

رمخال مسقلا = فرطال اعادتسا مت

يللاق تربو، قرزا، رمحا = يلع لاصتالا فرطال شحبال ءحاسم يوتحت

معن = هجوملا لاصتالا

- 2 ءقطنملا يف يجراخال مقررلا

ميسقتلا = 2 ءقطنملا زمر دجوي شح راسملا طمن عم يعدتسملا فرطال قباطتي
يللاق تربلا

ءيلاق تربو، اقرز، ارمح ماسقا = يلع لاصتالا فرطال شحبال ءحاسم يوتحت

2 ءباوبلا ربع، معن = هجوملا لاصتالا

- 1 ءقطنملا يف يجراخال مقررلا

قرزالا ميسقتلا = 1 ءقطنملا زمر دجوي شح راسملا طمن عم يعدتسملا فرطال قباطتي

ءيلاق تربو، اقرز، ارمح ماسقا = يلع لاصتالا فرطال شحبال ءحاسم يوتحت

1 ءباوبلا ربع، معن = هجوملا لاصتالا

- 2 و 1 ءقطنملا جراخ يجراخال مقررلا

رضخال مسقلا = تاملاكملا ءفاكل راسملا طمن عم ءواعدتسا مت يذلا فرطال قباطتي

ءيلاق تربو، اقرز، ارمح ماسقا = يلع لاصتالا فرطال شحبال ءحاسم يوتحت

ال = ءملاكملا هيجوت مت

1: عقوملا تاملاكم يف ريءملا 3 لاثم

- يلخاد مقرر

رمخال مسقلا = فرطال اعادتسا مت

ارضخو، ءيلاق ترب، اقرز، ارمح ماسقا = يلع لاصتالا فرطال شحبال ءحاسم يوتحت

معن = هجوملا لاصتالا

- 1 ءقطنملا يف يجراخال مقررلا

قرزالا ميسقتلا = 1 ءقطنملا زمر دجوي شح راسملا طمن عم يعدتسملا فرطال قباطتي

ارضخو، ءيلاق ترب، اقرز، ارمح ماسقا = يلع لاصتالا فرطال شحبال ءحاسم يوتحت

1 ءباوبلا ربع، معن = هجوملا لاصتالا

- 2 ءقطنملا يف يجراخال مقررلا

ميسقتل = 2 ةقطنملا زمر دجوي شح راسملا طمن عم يעדتسملا فرطلا قباطتي
يللاقتربلا

عارضو، ةللاقترب، اقرز، ارمح ماسقأ = ىلع لاصتالا فرطلا شحبل ةحاسم يوتحت


2 ةباوبلا ربع، م عن = هجوملا لاصتالا


- 2 و 1 ةقطنملا جراخ يجرالخا مقررلا

رضخالا مسقلا = تاملكملا ةفاكل راسملا طمن عم هؤاعدتسا مت يذلا فرطلا قباطتي

عارضو، ةللاقترب، اقرز، ارمح ماسقأ = ىلع لاصتالا فرطلا شحبل ةحاسم يوتحت

2 و 1 ةباوبلا ربع اما، م عن = هجوملا لاصتالا


 ذخي، وحنلا اذه ىلع IP. فتاه ناك اذا CSS طخل او زاهجلل نوكي نأ نكمي هنأ ركذت: ةظحالم
CSS زاهجلا ىلع ةيولوال CSS طخلا.

 ةطخل لاخدا ي ا ىل ا حيرص لكشب لوصول ةملاك م ارجاب موق ي زاهج يال نكمي: ةظحالم
مدعب Cisco ي صوت، ةقوت مالا ريغ جئاتنلا بنجتل. <none> مسقلا ي ف ي قبت ي بلطلا
<none> مسقلا ي ف بلطلا ةطختالاخدا كرت

مسقلا مسا دويق

فورح نمضتت افرح 1024 (طمنلا او زاهجلا) ةجدملا CSS ةرابع لوطلا ىصقألا دحلا نمضتتي
نأ امبو. ('partition 1:partition 2:partition 3'، لاثملا لىبس ىلع) ماسقألا امسا نيب ةلصاف
اعبت فلتخي CSS ي ماسقألا ددعلا ىصقألا دحلا نإف، ماسقألا امسا مدختست CSS ةرابع
راسملا نم CSS لاو ةادألا نم CSS لا ةرابع عمجي CSS لا نأ، اضيا. ماسقألا امسا لوطلا
(زمر 1024 نم دح طرش CSS كرتشم فصن) 512 ني عي CSS درفل فرح ىصقألا دحلا، طمن

ماسقألا ددعلا ةبسنلاب ةريصق ماسقألا امسا قبا، CSSs و ماسقألا عاشناب موقت ام دنع
CSS ي ف اهن ي مضتل ططخت ي تالا

 فئاظول او لمعلا نع اروف مسقلا فوقوت ي سف، مسق ةيمست ةداعاب تمق اذا: ةظحالم
ةداعا كىلع رذعت اذا، كلذ نم ال دبو. CallManager ليغشت ةداعا دعب طقف حيحص لكشب
ال. ميقلا مسقلا فذح م ديدج مسق عاشناب نكمي ف، اروف CallManager ليغشت
CallManager ليغشت ةداعا ارجالا اذه بلطتي.

CSS ميسقت دويق	
ماسقألا ددعلا ىصقألا دحلا	مسقلا مسا لوط
170	ني فرح

فرحاً 3	128
فرحاً 4	102
فرحاً 5	86
...	...
فرحاً 10	46

نيوكتلا

في Cisco CallManager 11.x CSSs و ماسقألا نيوكتلا نئارجإلا نيذه مدختسأ

- [ماسقألا فيرعت](#)
- [CSS ديذحت](#)

ماسقألا فيرعت

في Cisco CallManager 11.0 ماسقألا تنيع steps in order to اذته تمتأ

1. Cisco CallManager ةرادإلا ةيسيئرلا ةحفصلا نم Call Routing > Class of control > Partition راتخن .
حتفلا ةذفان في Add New ةقطقو .

Cisco Unified CM Administration
For Cisco Unified Communications Solutions

System ▾ Call Routing ▾ Media Resources ▾ Advanced Features ▾ Device ▾ Application ▾ User Management ▾ Bulk Administration ▾ Help ▾

Call Routing ▾

- AAR Group
- Dial Rules ▾
- Route Filter
- Route/Hunt ▾
- SIP Route Pattern
- Class of Control ▾**
 - Access List
 - Time Period
 - Time Schedule
 - Partition**
 - Calling Search Space
- Intercom ▾
- Client Matter Codes
- Forced Authorization Codes
- Emergency Location ▾
- Translation Pattern
- Call Park
- Directed Call Park
- Call Pickup Group
- Directory Number
- Meet-Me Number/Pattern
- Conference Now

Copyright © 2013 Cisco Systems, Inc. All rights reserved. Cisco Confidential

This product is provided under license from Cisco Systems, Inc. and is subject to United States and local country laws governing import, export, transfer and use of such products. For more information on applicable laws and regulations, please visit our [Export Compliance Product Report](#) web site.

For information on Cisco Unified Communications Manager please visit our [Unified Communications System Documentation](#) web site.

For Cisco Technical Support please visit our [Cisco Technical Support](#) web site.

2. (ةدحاو ةي لمع يف ةددعت ماسقأ جاردإ كنكمي) Save رقن لاو ماسقأ لءام سأس نيوكت .

Cisco Unified CM Administration
For Cisco Unified Communications Solutions

System ▾ Call Routing ▾ Media Resources ▾ Advanced Features ▾ Device ▾ Application ▾ User Management ▾ Bulk Administration ▾ Help ▾

Partition Configuration

Save

Status

Status: Ready

Partition Information

To enter multiple partitions, use one line for each partition entry. You can enter up to 75 partitions; the names and descriptions can have up to a total of 1475 characters. The partition name cannot exceed 50 characters. Use a comma (,) to separate the partition name and description on each line. If a description is not entered, Cisco Unified Communications Manager uses the partition name as the description. For example:

```
<< partitionName >> , << description >>
CiscoPartition, Cisco employee partition
DallasPartition
```

Name*

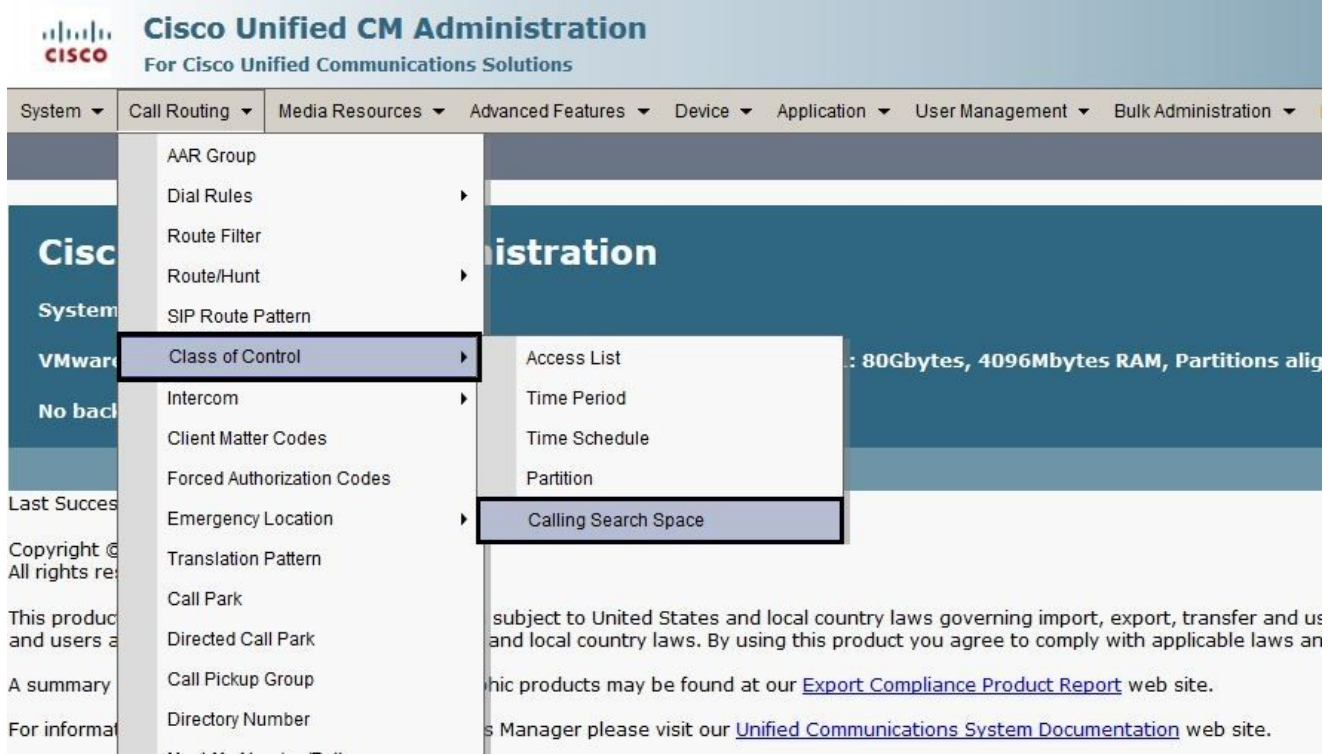
Save

3. ةبولطملا ماسقألا ةيمج دي دحتل 2 و 1 تاوطلال ررك .

CSS دي دحت

Cisco CallManager 11.0 في ماسقألا تنيع steps in order to اذہ تمأ

1. Cisco ةرادإل ةيسئي رلا ةحفصلال نم Call Routing > Class of control > Class of Control راتخن .
ححتفلا ةذفان في Add New ةق طقو CallManager .



2. ةمئاق نم CSS لىل بولطملا مسقألا نييعتب مقو ،كب صاخال CSS ل امسا لخدأ .
هلقل ةريغصلال مهسألا قوف رقنا مئ ،هتفاضل دي رت مسق لك رتخأ . ةحاتملا ماسقألا
ةراتخملال ماسقألا ةمئاق لىل .



Calling Search Space Configuration

Save Delete Copy Add New

Status

Status: Ready

Calling Search Space Information

Name*
Description

Route Partitions for this Calling Search Space

Available Partitions**

Global Learned E164 Patterns
Global Learned Enterprise Numbers
Global Learned Enterprise Patterns
Internal
test forwarding

Selected Partitions

--

*- indicates required item.

**Selected Partitions are ordered by highest priority

3. كِب صاخال نيوكتلا ظفحل Save رقنا .

4. (طامنأ) طمن وأ راسملا (طامنأ) طمن وأ (ةزهجالا) زاهجل بسانملا مسقلل نييعتب مق دونبلل تاملعمل هذه صيصخت ةيفيك لاثملا اذه حضوي .اهمدختست يتلا ةمجرتللا هريغت ديرت يذلا طخال مقر رقنا . IP فتاه يلع ةدوجوملا

Save Delete Copy Reset Apply Config Add New

Status
Status: Ready

Association

Modify Button Items

- Line [1] - 1004 (no partition)
- Unassigned Associated Items
- Line [2] - Add a new DN
- Add a new SURJ
- Add a new BLF SD
- Add a new SD
- Add a new BLF Directed Call Park
- Do Not Disturb
- Intercom [1] - Add a new Intercom
- Call Park
- Call Pickup
- CallBack
- Conference List
- Conference
- End Call
- Forward All

Phone Type
Product Type: Cisco IP Communicator
Device Protocol: SIP

Real-time Device Status
Registration: Registered with Cisco Unified Communications Manager 10.106.112.124
IPv4 Address: 10.196.120.222
Active Load ID: CIPC-8-6-5-0
Download Status: Unknown

Device Information

Device is Active
 Device is trusted

Device Name* 121212121212
Description Auto 1004
Device Pool* Default [View Details](#)
Common Device Configuration < None > [View Details](#)
Phone Button Template* Universal Device Template Button Layout
Softkey Template < None >
Common Phone Profile* Standard Common Phone Profile [View Details](#)
Calling Search Space < None >

5. قوف رقنا مٲ، ةلدسنملا ةمئاقلا Route Partition نم بسانملا مسقلا رتخأ، راطإلا اذه يف Apply Config. رقنا، كلذ دعب. ىرخأ ةرم Save قوف رقنا، نامأ ريذحت تيقلت اذإ Save.

Cisco Unified CM Administration
For Cisco Unified Communications Solutions

System Call Routing Media Resources Advanced Features Device Application User Management Bulk Administration

Directory Number Configuration

Save Delete Reset Apply Config Add New

Status
Status: Ready

Directory Number Information

Directory Number* 1004 Urgent Priority
Route Partition < None >
Description < None >
Alerting Name Global Learned E164 Numbers
Global Learned E164 Patterns
Global Learned Enterprise Numbers
Global Learned Enterprise Patterns
ASCII Alerting Name
External Call Control Profile Test
 Allow Control of Device from CTI
Associated Devices 121212121212

[Edit Device](#)
[Edit Line Appearance](#)

6. Route نم بسانملا مسقلا رتخاو، راسملا طمن نيوكت حتفا، راسم طمن نيوكتل Route Partition ةلدسنملا ةمئاقلا.

7. رقنا Save.

8. IP فتاهل بسانملا CSS نييعت ب مق.

a. تنرتنإلا لوكوتورب فتاه نيوكت حتفا.

b. قوف رقناو، بسانم ال CSS رتخأ، لاصتال شحب ةحاسم ةلدسنم ال ةمئاق ال نم . Update.

ضارعال

ةئطاخ ال تانيوكتل ببسب ةملاكمل اراج نم نكمت مل اذا ةلمتحم ال ضارعال اب ةمئاق هذو CSSs: و اماسق ال يف

- لمك ال مقرلا بلط دعب و لبق بيترت ال ةداع ةمغن عامس متي
- بيترت ةداع ةربنب "ي عم اقل ال" رمتؤم لشف
- نلعمل اهلغشي 'بلط ةلاسرك ةملاكمل لامك ةنكمي ال' ةلاسر
- ةبواب لالخ نم PBX و PSTN ةكبش ال ةرداصل تاملاكمل لامك متي ال

ةحصلال نم ققحتال

SQL NumPlan تانايب ةدعاق يف CSSs و (DNs) ليلدل اقرأ نيب نارقتال ال عل روثع ال كنكمي فرعمو DNs عل يفوتحي يذل لودجال ال لوصول بسانم ال SQL مالعتسا ليلغشتب مق فرعمل اعقوم ديدحتو لودج CallingSearchSpace ال لاقنتال بجي، CSS مسا فرعمل CSS.

يسم ال CSS 3001 قحللمل مقر مدختسي شي تانايب ال دعاقو CallingSearchSpace و Numplan لاثم اذو CSS_E:

لودجال مسال: NumPlan

ليلدل مقر يه 3001!— 3001 DNORPattern ةمقي: دومع ال مسال

فرعم يه ةمقي ال هذو: fkCallSearchSpace_SharedLineAppearanceValue:—! دومع ال مسال CSS:

{7AD3D293-A28E-4568-857F-E259A58DDA87}

لودجلا مسلا: CallSearchSpace

دومعلا مسلا: CSS: فرع م يه ةميقلال هذه —pkid!

ةميقلال: {7AD3D293-A28E-4568-857F-E259A58DDA87}

دومعلا مسلا: NameValue: CSS_E! — CSS_E وه مسلا CSS.

اهالصال وءاطخال فاشكلسا

عقوتت شيل ل ةملاكملا لصلت ال امدنع تاملاكملا هيجوت ةلكشم ثدحت ،يساساً لكش ب ةداع ةمغن لعل لصحي م ث ،بلطلال ي ف أدبي و ،فتاهال مدختسمل طقتللي .نوكلس اهنا بلطلال ةداع ةمغن لعل لصحي م ث بلطلال مدختسمل يهني و ،بلطلال لامتكلا لبق لحت بلط

لضفا نوكت ،ةداع .رحصلتلا ءحفاكم ريبادت عبتت نعل ملعتن نا ديفملا نم نوكي دقو اذ .زاهلال لعل هنيوكت مت يذلا DN نعل شحبال يه CCM عبتت ي ف زاهج لعل روثعلل ةقيرط ةهج مقرر تامولعم ةباوبال قللت ملو (ةباوب لعل لاصلتال ي تأي) ةرابع لاصلتال زاهج ناك ةمدخ مادختسلا كنكمي .عبتتال ي ف ةباوبال زاهج مسلا نعل شحبال كنكمي ف ،لاصلتال ةلصلتال اذ تاراسملا ضرعو زاهجال نعل شحبال CallManager .

ةملاكم ءارجا فتاه لواحي امدنع رطسلا اذ رهظي ، Cisco CallManager راثا ي ف رظنت امدنع

ماقرال ليلحت: match(fqcn="2001", cn="2001", pss=":internal:no-international", dd="")

- CN 2001 اهنل ،ةلال هذه ي ف .لاصلتال مقرر وه CN
- ي ف ةدووملا مسقلال لوح تامولعم لعل يوتحي امك ،مسقلال شحب ةحاسم "pss" لثمي .فتاهال لعل ةنيعملا CSS
- نال لحت اهبلط مت ي تال ماقرال لك ضرعي .ةهول "dd" لثمي .

ةيلودلا ريغو (ءارمحل) ةيللخال ماسقلال ي ف Cisco CallManager شحبي ،لاثلما اذ ي ف قباطت ي تال ليلدل ماقرأ و ةمجرتللا طامنأ و راسملا طامنأ (ءاقرزلا)


هذه نإف ،ماسقلال هذه لخال قباطت اطامنأ دجي Cisco CallManager نا املاطو مقرر بلط املك :ضرعت راثال ي ف رطسالا

Digit analysis: match(fqcn="2001", cn="2001", pss=":Internal:No-International", dd="0") Digit analysis:

م تي ،ماسقلال هذه نم اعزل لكشي ال طامن عم قباطت ي طامن لعل Cisco CallManager رثع اذ :دونبال هذه ضرع

Digit analysis: match(fqcn="2001", cn="2001", pss=":Internal:No-International", dd="00") Digit analysis:

(لأغش نالاً ةعيرس) بترت ةداعإ ةمغن إىل مدختس ملأ عم تسى م ث

 ىرخأ ةرم لاصتال او لىلدلأ ةعجارم ءاچرلا . بولطم وه امك كتم لاكم لامك إ نكمى ال : ةظالم
لأغش ملأ لاؤس وأ

ة: لالتل رطسأل ىرتس ، CSS نمض مسق ىق باطىو لمكلا مقرلا بلط متى ام دنع

```
Digit analysis: match(fqcn="2001", cn="2001", pss=":Internal:No-International", dd="027045429#") Digit  
resultsPretransformCallingPartyNumber=2001CallingPartyNumber=2001DialingPartition=No-InternationalDialing  
9]!#DialingRoutePatternRegularExpression=(0[1-9]X+#)DialingWhere=PatternType=EnterprisePotentialMatches  
(1,32,1)PretransformDigitString=027045429#PretransformTagsList=SUBSCRIBERPretransformPositionalMatchList  
agsList=SUBSCRIBERPositionalMatchList=027045429#DisplayName=RouteBlockFlag=RouteThisPatternInterceptPar  
erceptSd1ProcessId=(0,0,0)InterceptSsType=0InterceptSsKey=0
```

ىلودلأ رىغ مىسقتلأ نم اعزج 027045429 ةهوجلأ دعت

ةمچرتل هذه ل و ح

ةلأل تاي نقتل ن م ة و مچ م ادخت ساب دن تسم ل ا ذه Cisco ت مچرت
م ل ا ل اء ان ا ع مچ ي ف ن م دخت س م ل ل م عد و ت ح م م ي دقت ل ة ي ر ش ب ل و
امك ة ق ي ق د ن و ك ت ن ل ة ي ل ا ة مچرت ل ض ف ا ن ا ة ظ ح ال م ي ج ر ي . ة ص ا خ ل ا م ه ت غ ل ب
Cisco ي ل خ ت . ف ر ت ح م مچرت م ا ه م د ق ي ي ت ل ا ة ي ف ا ر ت ح ال ا ة مچرت ل ا ع م ل ا ح ل ا و ه
ل ا ا م اء ا د ع و ج ر ل ا ب ي ص و ت و ت ا مچرت ل ا هذه ة ق د ن ع ا ه ت ي ل و ئ س م Cisco
Systems (ر ف و ت م ط ب ا ر ل ا) ي ل ص ا ل ا ي ز ي ل ج ن ا ل ا دن ت س م ل ا