

# نېب قرفلا وه ام CUAC: يف ةعئاش ةلئسأ اذاملو ءاي مءلا لقنلا تاي لمءو تاراشتسالا؟ انايحأ ءاي مءلا لقنلا تاي لمء لشف

## المحتويات

### [المقدمة](#)

### [ما الفرق بين الاستشارات وعمليات النقل العمياء؟](#)

### [لماذا تفشل التحويلات العمياء أحيانا؟](#)

## المقدمة

يصف هذا المستند الفرق بين عمليات النقل الاستشاري والتحويلات العمياء في وحدات التحكم في الحضور الموحدة (CUAC) من Cisco ولماذا تفشل عمليات النقل العمياء في بعض الأحيان.

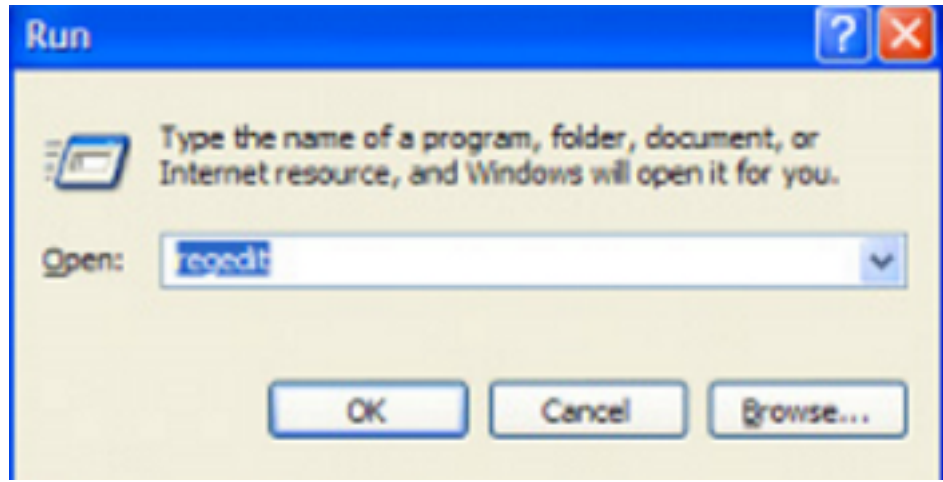
## ما الفرق بين الاستشارات وعمليات النقل العمياء؟

الفرق بين عمليات النقل العمياء والاستشارية هو أنه، مع نقل الاستشارة، يبدأ هاتف المشغل عملية النقل. مع عمليات النقل العمياء، يبدأ منفذ دمج الاتصال الهاتفي بجهاز الكمبيوتر (CTI) عملية النقل.

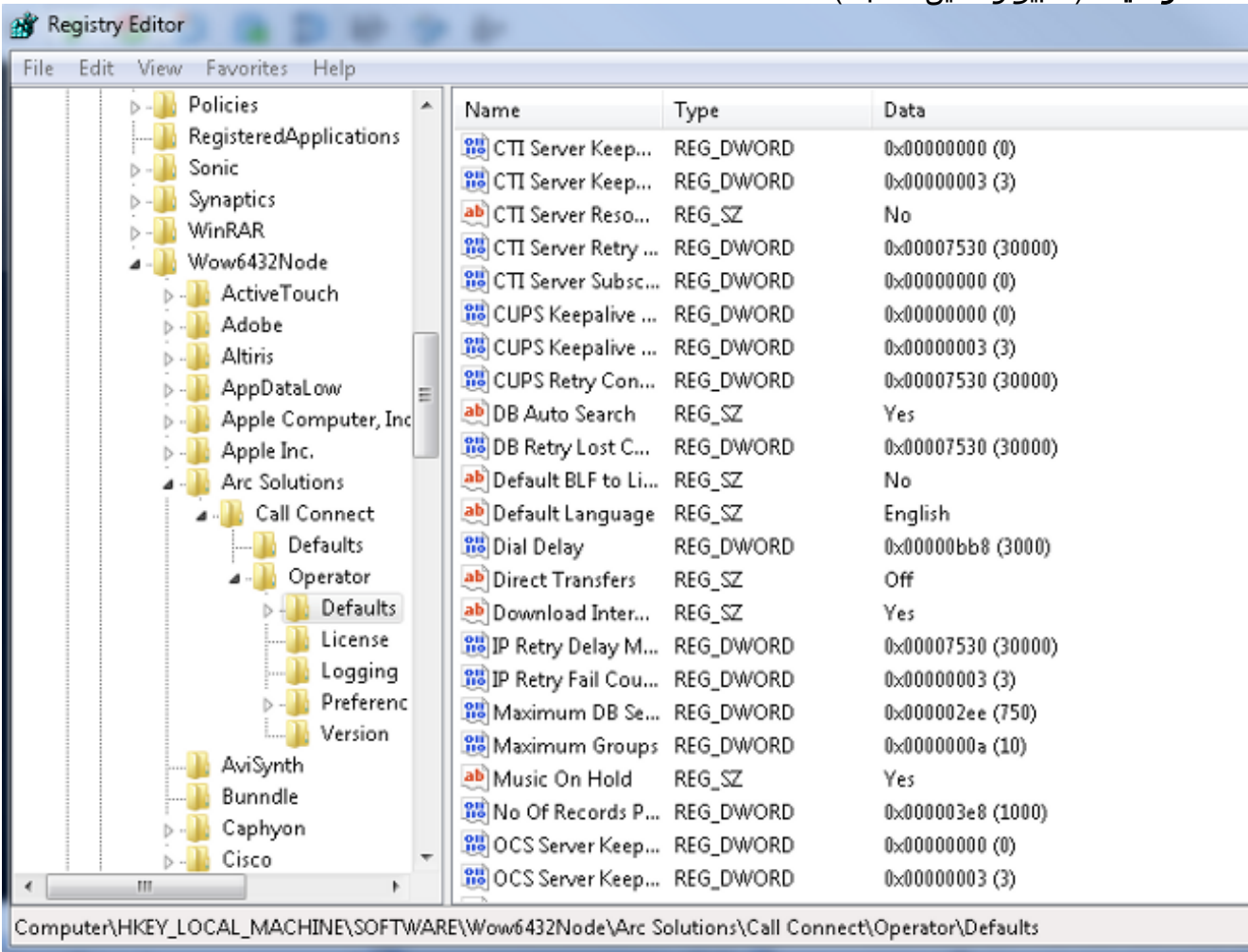
## لماذا تفشل التحويلات العمياء أحيانا؟

بسبب الفروق المذكورة سابقا، عندما يتم محاولة النقل الأعمى، يظهر رقم الطرف المتصل **ملحق منفذ CTI**، ومع ذلك، فإن النتيجة المتوقعة هي أن رقم الطرف المتصل يعرض **رقم دليل المشغل (DN)**. بالإضافة إلى ذلك، تستمع جهة الاتصال إلى الموسيقى قيد الانتظار (MoH) بدلا من رنين للخلف، ولا تكتمل عملية النقل. أحلت in order to صحت هذا إصدار، ال regedit مدخل من المشغل pc، وأتمت هذا steps:

1. انتقل إلى ابدأ < تشغيل، وأدخل REGEDIT في نافذة التشغيل، وانقر على موافق:



2. انتقل إلى مفاتيح التسجيل التالية: HKLM < برنامج < حلول القوس < الاتصال < المشغل < الافتراضيات < 2 (كمبيوتر عميل 32 بت) HKLM < البرنامج < WOW6432Node < حلول القوس < اتصال المكالمات < المشغل < الافتراضيات (كمبيوتر عميل 64 بت)



3. قم بتغيير قيمة التحويلات المباشرة بناء على متطلباتك: الكل: يتم تمكين عمليات النقل المباشر لكافة أنواع عمليات النقل. إيقاف (الافتراضي): تم تعطيل عمليات النقل المباشر. يتم استخدام قائمة انتظار الخدمة (يقوم منفذ CTI بتهيئة النقل). داخلي: يتيح هذا النقل المباشر إلى الأرقام الداخلية من هاتف المشغل، والأرقام الخارجية من منفذ CTI. خارجي: يمكن هذا النقل المباشر إلى الأرقام الخارجية من هاتف المشغل، والأرقام الداخلية من منفذ CTI.

4. أغلق السجلات، و قم بتسجيل الخروج من عميل CUAC، ثم قم بتسجيل الدخول مرة أخرى.

ةمچرتل هذه ل و ح

ةلأل تاي نقتل ن م ة و مچ م ادخت ساب دن تسم ل ا اذ ه Cisco ت مچرت  
م ل ا ل ا ا ن ا ع مچ ي ف ن ي م د خ ت س م ل ل م ع د ي و ت ح م م ي د ق ت ل ة ي ر ش ب ل و  
ا م ك ة ق ي ق د ن و ك ت ن ل ة ل ا ة مچرت ل ض ف ا ن ا ة ظ ح ا ل م ي ج ر ي . ة ص ا خ ل ا م ه ت غ ل ب  
Cisco ي ل خ ت . ف ر ت ح م مچرت م ا ه م د ق ي ي ت ل ا ة ي ف ا ر ت ح ا ل ا ة مچرت ل ا ع م ل ا ح ل ا و ه  
ي ل ا م ا ة ا د ع و ج ر ل ا ب ي ص و ت و ت ا مچرت ل ا ه ذ ه ة ق د ن ع ا ه ت ي ل و ئ س م Cisco  
Systems ( ر ف و ت م ط ب ا ر ل ا ) ي ل ص ا ل ا ي ز ي ل ج ن ا ل ا دن ت س م ل ا