

# هجوم ىلع تب-128 ىكلساللا WEP نيمأت دادع Cisco Small Business VoIP

## تايوتحمل

### قمدملا

[تاكشلال VoIP هجوم ىلع تب 128 ةئف نم WEP ىكلساللا نامألا دادع ىننكمي فيك  
Cisco؟ نم ةريغصلا  
قلىص تاذا تامولعم](#)

## قمدملا

Cisco Small Business تاجت نم دادع ىف ةدعاسم لل تالاقم ةلسلس ىف ةدحاو ىه ةلاقملا هذه اهتتايصو اهحالص او اهئاخأ فاشكتساو.

### [Cisco Small Business VoIP هجوم ىلع تب-128 ىكلساللا WEP نيمأت دادع ىننكمي فيك .س. ج.](#)

ةيسادس ماقراً 10 عم تب-64 حاتفم ىه (WEP) ىكلساللا لىصوتلل ةئفالكمل ةىصوصخلا رىفشتللا اذه عنمي .ةيرشع ةيسادس امقر 26 عم تب-128 WEP حاتفم وأ ةيرشع ك ب صاخلا WEP حاتفم مادختساب ةىكلساللا ةكبش ب لىصوتلا نم نىرخألا نىمدختسملا م تي نأ نم كيدل ةىكلساللا تالاصتاللا/الاسراللا تايلمع اضيا رايخلا اذه ىمحي س امك .نىرخأ نىمدختسم لبق نم اهلابقتسا وأ اهلا لوصولا

ةيلاللا تاوطخلا لمكأ ، Cisco Small Business هجوم ىلع WEP Wireless نيمأت دادع لجا نم

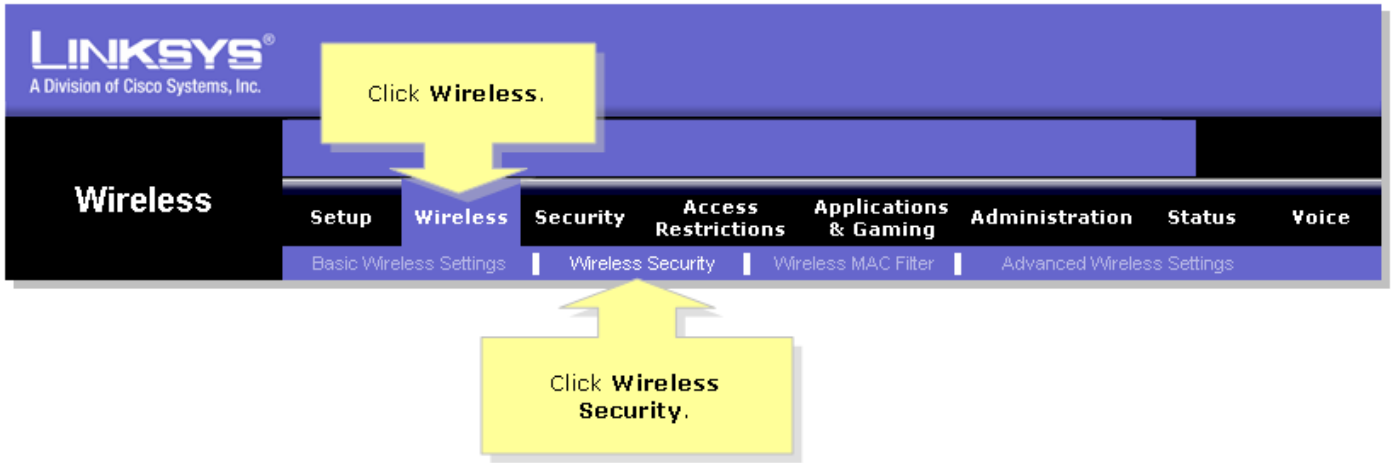
### WEP مادختسال VoIP هجوم دادع

#### 1: ةوطخلا

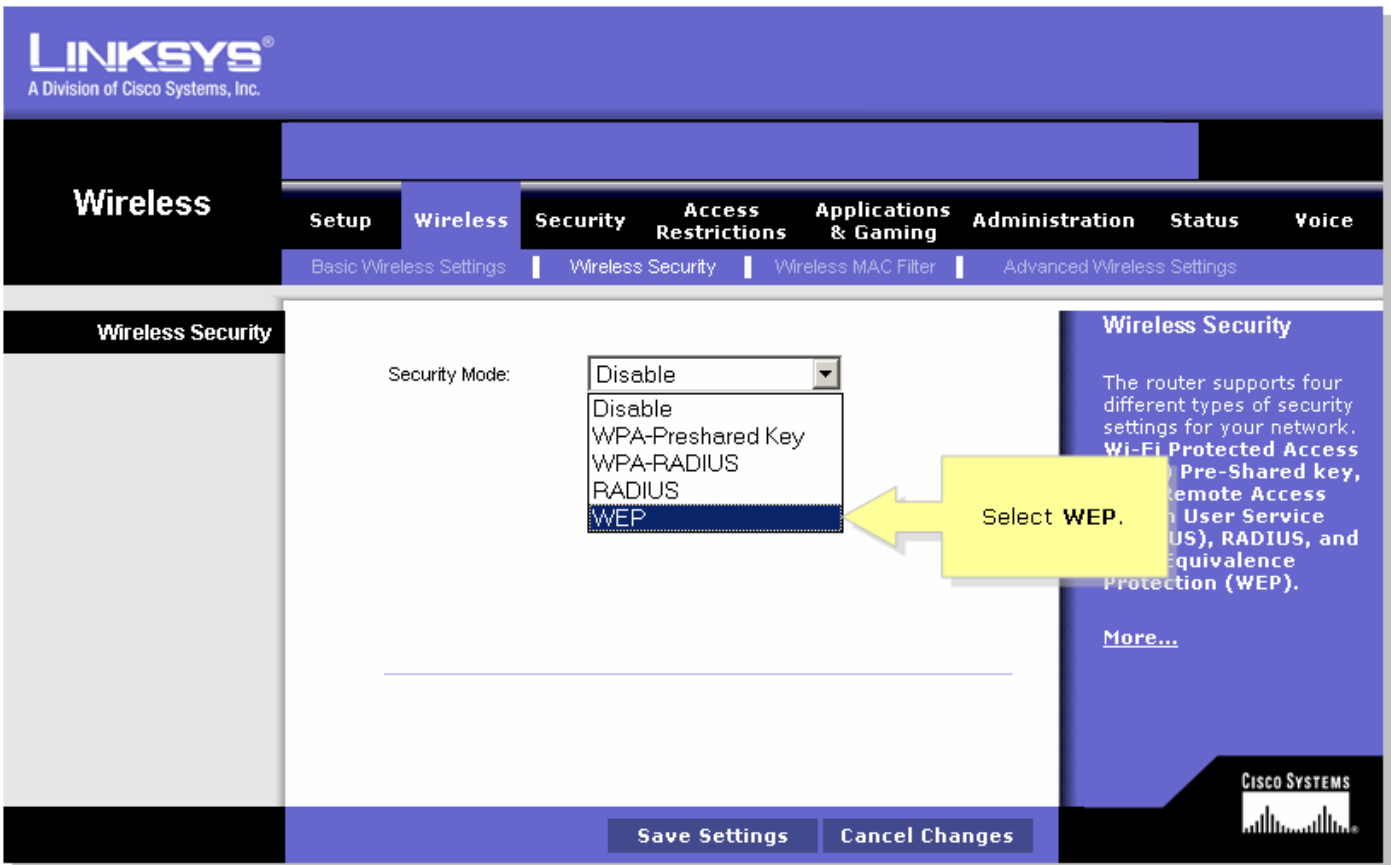
[إنه](#) رقنا ، تاميلعت ىلع لوصحلل .بىولا ىلإ ةدنتسملا هجوملا دادع ةحفص ىلإ لوصولا

#### 2: ةوطخلا

ىكلساللا نامألا > ىكلساللا قوف رقنا ، بىولا ىلإ ةدنتسملا هجوملا دادع ةحفص روهظ دنع



3: ةوطخل  
WEP ددحو، نيمأتال عضو نع شحبا



4: ةوطخل  
اذه يف .همدختستس يذلا حاتفملا ديدحتل يضارتفالا لاسرالا حاتفم تحت مقر ياددحو  
1. مقرلا انددحو، لاثملا

5: ةوطخل  
ة.يرشع ةيسادس ةناخ 26 تب 128 ددحو، WEP ريفشت نع شحبا

**LINKSYS®**  
A Division of Cisco Systems, Inc.

**Wireless**

Setup | **Wireless** | Security | Access Restrictions | Applications & Gaming | Administration | Status | Voice

Basic Wireless Settings | **Wireless Security** | Wireless MAC Filter | Advanced Wireless Settings

**Wireless Security**

Select 128 bits 26 hex digits.

Select 1.

Security Mode: P

Default Transmit Key:  1  2  3  4

WEP Encryption: 128 bits 26 hex digits

Passphrase:

Key 1:

Key 2:

Key 3:

Key 4:

**Wireless Security**

The router supports four different types of security settings for your network. **Wi-Fi Protected Access (WPA) Pre-Shared key, WPA Remote Access Dial In User Service (RADIUS), RADIUS, and Wire Equivalence Protection (WEP).**

[More...](#)

**Save Settings** **Cancel Changes**

CISCO SYSTEMS

### 6: ةوطخلا

ءاشن| قوف رقناو "MySecretKey" لثم ،كرايتخ| نم ةيكلسال ةكبش رورم ةم لك بتكا

## Wireless

Setup Wireless Security Access Restrictions Applications & Gaming Administration Status Voice  
Basic Wireless Settings | Wireless Security | Wireless MAC Filter | Advanced Wireless Settings

### Wireless Security

Security Mode:

Default Transmit Key:  1  2  3  4

WEP Encryption:

Passphrase:

Key 1:

Key 2:

Key 3:

Key 4:

Enter your  
Passphrase.

Click  
Generate.

The router supports four different types of security settings for your network. Access key, Wireless Voice IS, and Protection (WEP).

[More...](#)

Save Settings

Cancel Changes



16 ىتح فورحل او ماقرألا نم ةعومجم يه وكتك بشل ةديرف رورم ةملك عاشن اب مق :ةظحالم افح.

### 7: ةوطخل

نوكيس اذه نأل ،ةجتانل ةلسلسللا خسنا .ةيئاوشعلا فورحلا نم ةلسلسل يه ةجيتنل او ةيكللساللا ةكبشلا حاتفم .

Security Mode:

Default Transmit Key:  1  2  3  4

WEP Encryption:

Passphrase:

Key 1:

Key 2:

Key 3:

Key 4:

The router supports four different types of security settings for your network. **Wi-Fi Protected Access** (WPA) uses a pre-shared key, WPA2 uses a pre-shared key, WPA3, and WPA3-Enterprise.

[More...](#)

Copy **Key 1**. This will be your WEP key.

ةيكلساللة ةكبشلالا حاتفم وه اذه نوكيس .صخش يأل حاتفملا اذه طعت ال :ةطحال

ةوطخال

ةوطخال

## ةلص تاذا تامولعم

- [تادنتسملاو ينقتلا مرعدلا - Cisco Systems](#)

ةمچرتل هذه لوج

ةللأل تاي نقتل نمة ومة مادختساب دن تسمل اذة Cisco تمةرت  
ملاعلاء انء مء مء نمة دختسمل معد و تمة مء دقتل ةر شبل او  
امك ةق قء نوك ت نل ةللأل ةمچرت لصف أن ةظحال مء ءرء. ةصاأل مء تءل ب  
Cisco ةلخت. فرتمة مچرت مء دقء ةل ةل ةفارتحال ةمچرتل عم لالحل وه  
ىل إأمءءاد ءوچرلاب ةصوء و تامةرتل هذه ةقء نء اهءل وئس م Cisco  
Systems (رفوتم طبارل) ةلصلأل ةزءل ءن إل دن تسمل