

# عبرملا جراح ةبرجت - يتاذلا دادملا ةزيم

## تايوتحملا

[ةمدقملا](#)

[ةوبعلا نم جورخلا ةبرجت](#)

[نيوكتلا تابلطتم](#)

[يملاعال زاخلا بلاق نم ققحتلا](#)

[يملاعال طخلا بلاق](#)

[يئاقلتلا ليحستلا](#)

[ةقداصملا عضو](#)

[ةقداصملا بلط](#)

[ةبولطم ةقداصم دجوت ال](#)

[مدختسملا فيرعت فلم](#)

[يئاهنلا مدختسملا](#)

[فتاهلا يلغ يئاهنلا مدختسملا ةبرجت](#)

[اهخالص او ءاطخ ال افاشكتسا](#)

## ةمدقملا

لوؤسملا وئاهنلا مدختسملا لحيته يتلاو، يتاذلا دادملا ةزيم دنتسملا اذه فصبي دهج لقاب (CUCM) Cisco Unified Communications Manager ماظن ىلإ دوزم ريغ فتاه ةفاضل فرعتلا لجأ نم تابلطملا ضعيب ءبوا ءكبشلاب هليصوتب مق، فتاهلا ةفاضل يراذإ مدختسملا ىلغ.

فده لثمتي. ديحول XPS دروم يتاذلا ريفوتلا ربتعي، نآلا ىتح. ديدي بيوقيبطت وه XPS دادملا رفوي. لوؤسملا ناكمال ردق اطي سب فتاهلا نيوكت لعج يف XPS ل يتاذلا دادملا لامتك درجمب. هتقداصم تمت يذل مدختسملا ل يساسال قحللملا نمض فتاهلا يتاذلا ديكاتب مق م، فتاهلا يف (PIN) ي صخشلا فيرعتلا مقرر مدختسملا فرعم لخدأ، نيوكتلا هريفوت دارملا قحللملا مقرر.

ديوزتلل ةرورضلا نيوكتلا تاوطخ ضعيب ةفاضل تمت، ناكمال ردق رمالا اذه طيسبتلو لبق نم اهذيفنت بجي تاوطخ كانه لازت ال نكلو، CallManager (CM) تيبثت ىلإ يتاذلا لوؤسملا.

## ةوبعلا نم جورخلا ةبرجت

هتوبع نم زاخلا جارجا دنع زاخلا مادختسا ةبرجت نيسحت ىلغ ةزيملا هذه لمعت وأ ءرشابم مهب صاخلا بتكملا فتاه ةفاضل مهل حمست ثيح نيئاهنلا ني مدختسملا ل هناف، CM ىلإ فتاهلا هيچوت دنع. لوؤسملاب لاصتالا ىلإ ءجالا نود لهسلا لي مالا زاخا ام دنع. لو مالا عضو يف هب صاخلا URL ناو نع نيوكت متيو يئاقلتلا ليحستلاب موقبي تمت هناف، هب صاخلا (PIN) ي صخشلا فيرعتلا مقرر مدختسملا فرعم مدختسملا لخددي ديكاتلا مدختسملا نم بلطي م. هب صاخلا ل يساسال قحللملا ديحت متيو CM عم هتقداصم فتاهلا ريفوت متي، مهديكات ءلاحي. يساسال هترملا تحت فتاهلا ريفوت يف هتبغر ىلغ هنييعت ءءاعاو.

# نيوكتل تابل طتم

## يملاعلا زاهجلا بلاق نم ققحتلا

يسملا UDT وه يئاقلتلا ليجستل نيعملا (UDT) يملاعلا زاهجلا بلاق نوكتي نأ بجي  
صاخ لكشب تيبتتلا دعب ام دنع اذه UDT عاشنإ متي. "يئاقلتلا ليجستلا بلاق"  
لكشب XPS ل يئاقلتلا ةمدخ ل ريشي لماخ URL ناووع يلع يوتحي و يئاقلتلا ديوزتلل  
يف طشن DNS دوجو مدع ةلاح يف فيضملا مسا يلع لماخلا URL ناووع يوتحي، يضارتفا  
فيضملا مسالا IP ناووع ريغت كنكمي. ةكبشلا

### Universal Device Template Configuration

Save 
 Delete 
 Expand All 
 Add New

▼ Template Information

Name \*

▼ Required and Frequently Entered Settings

Device Description

Device Pool \*  [View Details](#)

Device Security Profile \*

SIP Profile \*

Phone Button Template \*

▶ Device Settings  
 ▶ Device Routing  
 ▶ Phone Settings  
 ▶ Protocol Settings  
 ▶ Phone Buttons Configuration  
 ▶ IP Phone Services Subscription  
 ▶ Security Settings

▼ Service Configuration Settings

Information

Directory

Messages

Services

Authentication Server

Proxy Server

Idle

Idle Timer (seconds)

## يملاعلا طخال بلق

راسملا مسق لكش يف اعادتسالا تازايتما نيوكت ةيفيك هذه ةشاشلا ةطقل حضوت ماعلا طخال بلق ىلع ىرخألا رطسالا تادادعإو (CSS) اعادتسالا ثحبالا ةحاسمو.

## Universal Line Template Configuration



Save



Delete

Expand All



Add New

### Template Information

Name \*

Sample Line Template with T/



Urgent Priority

### Required and Frequently Entered Settings

Line Description:

#FirstName# #LastName# (#



Route Partition:

phone



Voice Mail Profile:



Calling Search Space:

4to8\_css



Alerting Name:

#FirstName# #LastName#



External Call Control Profile:



## يئاققتال ليجستال

مزلي، فتاوהל قافرال يتاذل دادمالا ةمدخ مادختسا نم نويئاهنل نومدختسمال نكمتي يكل ليجستال ةزيم ليعشت فاقيا متي، يضارتفا لكشب. ايئاققتال فتاهال ليجستال الو CM. لئاققتال

يلع بچي "Cisco Unified CM نيوكت" ةحفص يلع يئاققتال ليجستال تانيوكت لامك انكم ييحصلال "لئلدل مقرر" قاطنو "يملال طخال بلالاق" و "يملال زاغال بلالاق" ريفوت لوؤسمال يلع TFTP نييعت عم) فتاهال ليصوتب لوؤسمال/مدختسمال ماق امك، اذه نيوكت درجمبو قاطنل نم لئلد مقرر يلع لصحيو هسفنل يئاققتال ليجستال اب فتاهال موقوي (اذه CM روكذمل).

**Auto-registration Information**

Universal Device Template\* Auto-registration Template

Universal Line Template\* Sample Line Template with TAG usage examples

Starting Directory Number\* 5000

Ending Directory Number\* 6000

Auto-registration Disabled on this Cisco Unified Communications Manager

## ةقداصملا عضو

ةزهجالا ريفوتل ال مأ ةبولطم ةقداصملا تناك اذا ام ديدحت راخي مسقلا اذه كحنمي  
عاضوالا نم ني عون ريفوت متي . ني مدختسملل

## ةقداصملا بلط


(PIN) يصخشلا فيرعتلا مقرر وأ رورملا ةملك مادختسا ني مدختسملل نكمي ، عضولا اذه في  
مدختسملل فيرعت فلم في ةدوجوملا تانوذالا ل اذانتسا ةزهجالا ريفوت و ةقداصملا  
ةقداصملا هاندا ةقداصم دوكني ني ني وؤسملل نكمي ، كلذ ل ةفاضالاب . مهب صاخلا  
يئاهنلا مدختسملل نع ةباي ن

- يصخشلا فيرعتلا مقرر/رورملا ةملك ربع طقف ني مدختسملل ةقداصملا اب حامسلا  
ةملك ريفوت عم ةزهجالا ريفوت و ةقداصملا ني مدختسملل نكمي ، عضولا اذه في - (PIN)  
(PIN) يصخشلا فيرعتلا مقرر وأ رورملا
- (PIN) يصخشلا فيرعتلا مقرر/رورملا ةملك ربع ني مدختسملل ةقداصملا اب حامسلا  
ةزهجالا ةقداصم ني لوؤسملل نكمي عضولا اذه في - (ةقداصملا زمر ربع) ني لوؤسملل او  
ةقداصم زمر ني ني ني دنع يئاهنلا مدختسملل نع ةباي ن اهريفوت و


## ةبولطم ةقداصم دجوت ال

أ لوؤسملل نكمي . ايتا اذ اوزم زاوجل نوكني ام دنع ةقداصملا ليطعت متي ، عضولا اذه في  
موقت امك ، ةياهن ةطقن في اذ ريفوت فرعم وأ مدختسملل فرعم لاخذ ا يئاهنلا مدختسملل  
ةميويلا ةيلمعلل عضولا اذ بصوي ال . مدختسملل باسحب نارتقالاب ةياهنلا ةطقن

**Self-Provisioning**

 Save

**Status**

 Status: Ready

**Authentication Mode**

Require Authentication  
In this mode, users may use their password or PIN to authenticate and provision devices based on the permissions in their User Profile.

Allow authentication for users only(via Password/PIN)

Allow authentication for users(via Password/PIN) and Administrators(via Authentication Code)  
Authentication Code

No Authentication Required  
In this mode, authentication is disabled during device self-provisioning. The administrator or end user can enter a user ID or self-

## مدخستسملال فيرعت فلم

مدخستسملال فيرعت فلم في مدخستسملال يتاذللا ميديقتلال كولس نيوكت لوؤسملال نكمي اضيا دكات. يمومعلا طخلا بلاقوي ملامعلا زاهجلا بلاق ديحت مت، انه. مدخستسملال نرتقملا نيكمتل، "ةصاخلا هفتاوه ريفوتب يئاهنلا مدخستسملال حامسلا" رايتخالالا ةناخ ديحت نم فلمك مدخستسملال فيرعت فلم مادختسا اضيا راتخت دق انه. يئاهنلا مدخستسملال ةزيملا ماطنلل يضارتفا مدخستسملال فيرعت.

### User Profile

Name\*

Description

Make this the default User Profile for the system

### Universal Device Template

Desk Phones	⇒ Auto-registration Template	▼ <a href="#">View Details</a>
Mobile and Desktop Devices	⇒ Auto-registration Template	▼ <a href="#">View Details</a>
Remote Destination/Device Profiles	⇒ Auto-registration Template	▼ <a href="#">View Details</a>

### Universal Line Template

Universal Line Template  ▼ [View Details](#)

### Self-Provisioning

Allow End User to Provision their own phones

Limit Provisioning once End User has this many phones

## يئاهنلا مدخستسملال

دادتماب Cisco CallManager (CCM) نم يسايقي يئاهن مدخستسملال نوكي نأ بجي (يتاذللا ريبدتلاب حامسلا عم) مدخستسملال فيرعت فلم ويسياسا.

**- User Information**

User Status	Active Local User
User ID*	self
Password	.....
Confirm Password	.....
Self-Service User ID	1013
PIN	.....
Confirm PIN	.....
Last name*	pro

User Profile Selfpro

**- Service Settings**

**Permissions Information**

Groups	Standard CCM End Users
Roles	Standard CCM End Users Standard CCMUSER Administration

فتاه/مدختم ة فاضا لال خ نم نبيئاهننل نمدختمسملا عاشن ااضي نكمي ، تقولا ريفوتل فتاهل/مدختمسملا ة فاضا > فتاهل/مدختمسملا ة فاضا > مدختمسملا ةراد رتخا . ةعيرس ةعومجم بلاق لال خ نم نبيئاهننل مدختمسملاب مدختمسملا فيرعت فلم نرتقي انه . ةعيرسلا تازيمل

بلاق عاشن ا تازيمل ةعومجم بلاق > فتاهل/مدختمسملا ة فاضا > مدختمسملا ةراد رتخا ريغ ، بلطتم ساسا يلع تللكش نوكي نا انه رفوتي دادع اةي لمع ددعتي كانه . تازيمل ةعومجم profile. لمعتسملا وه يتاذللا ديوزتلا ةزيمل مهيا نا

## Feature Group Template

Name \* self\_fg

Description

### Features

Home Cluster

Enable User for Unified CM IM and Presence (Configure IM and

Include meeting information in Presence(Requires Exchange Pr

Services Profile Use System Default

[View Details](#)

User Profile Selfpro

[View Details](#)

فتاهة فاضا لال خ نم ديدج مدختسم عاشن اب مق ، "تازي ملالة ومجم بلاق" نيوكت درجم ب  
مدختسم/عيرس .



## User Information

First Name

Middle Name

Last Name \*

User ID \*

Feature Group Template \*

[View Details](#)

## Access Control Group Membership

User is a member of:



## Credentials

Use default credential

Password

Confirm Password

PIN

Confirm PIN

## Extensions

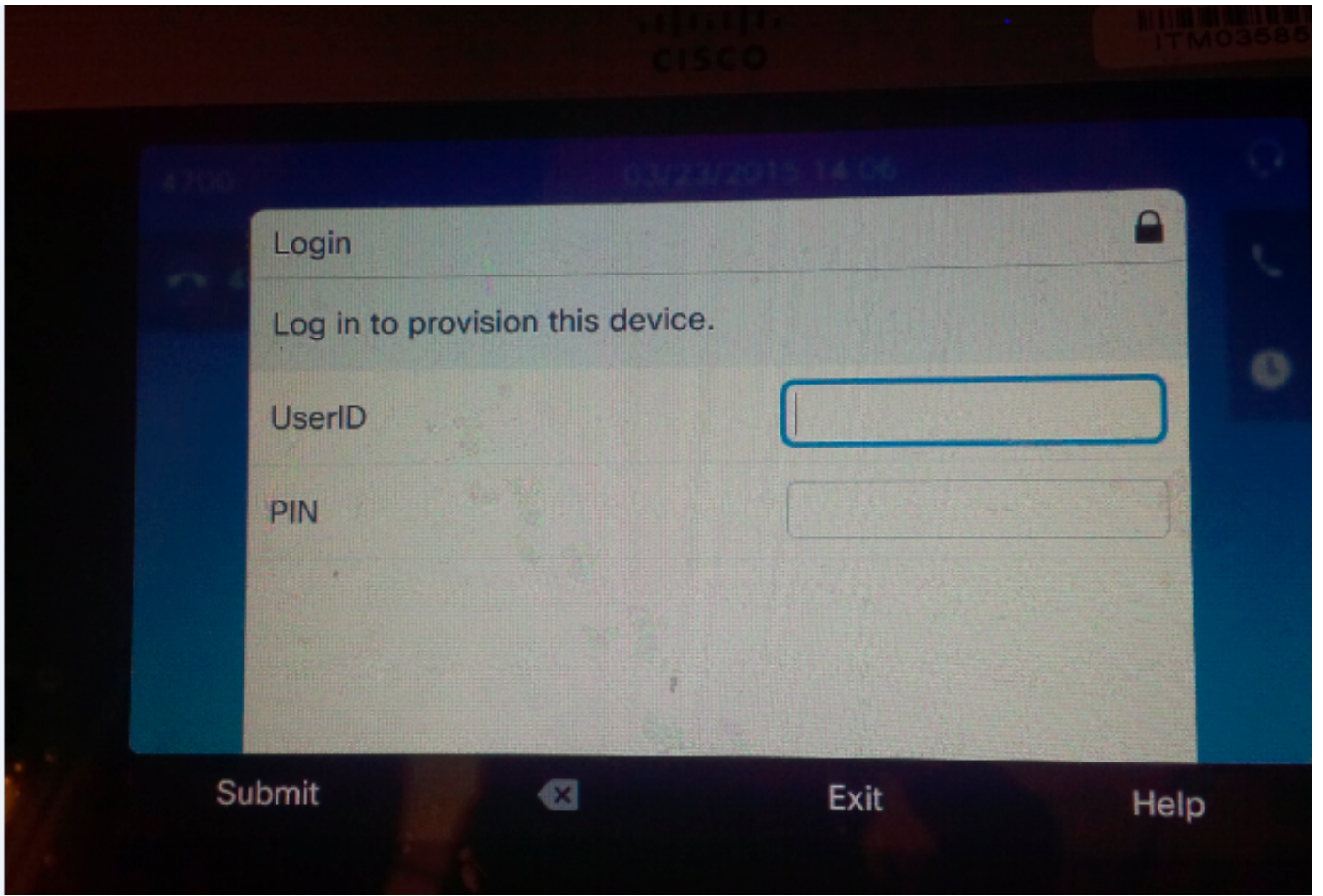
Order Extension

1

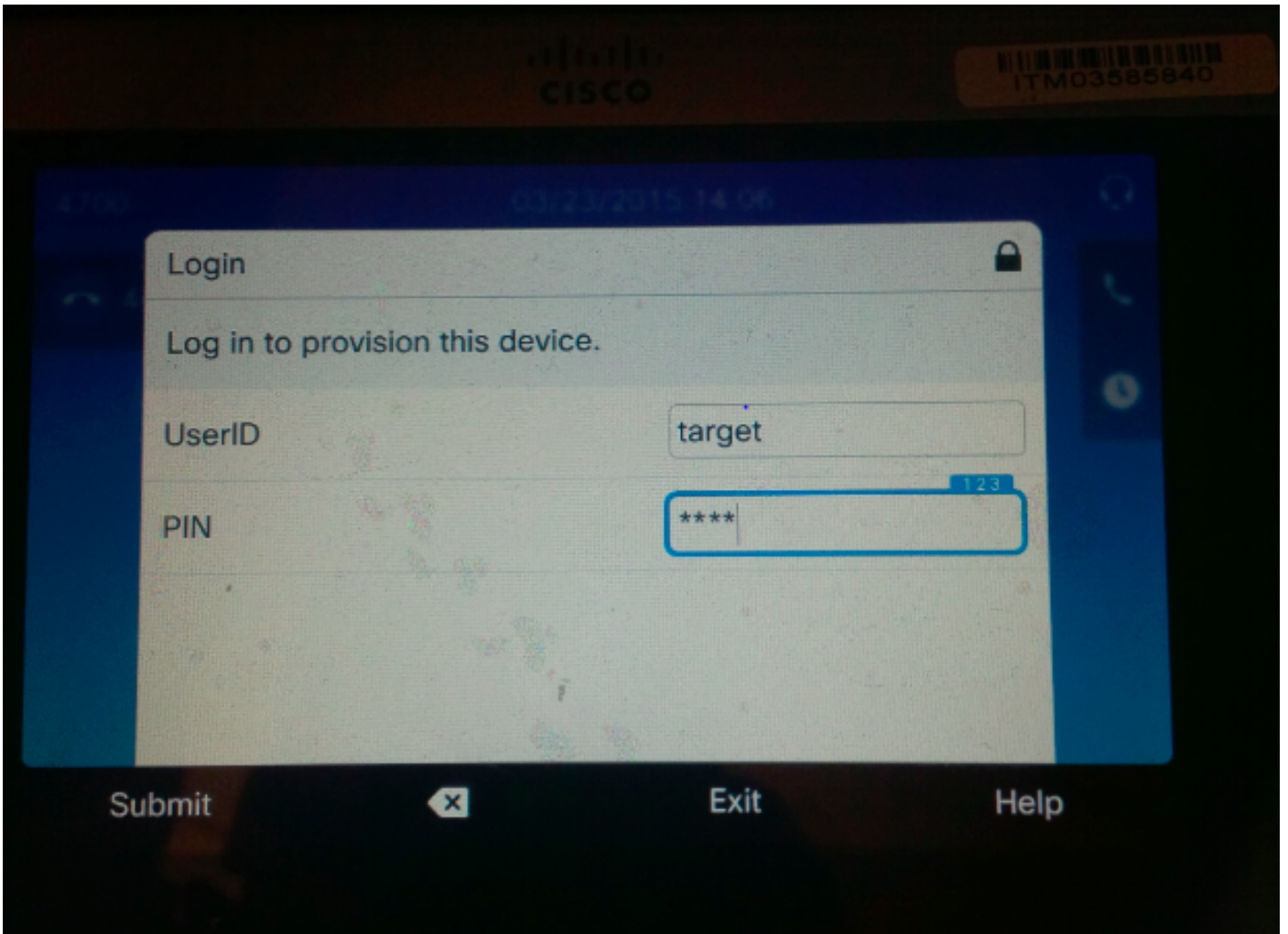
تانايبو (تاقحللملا) قحللملاو ةومجمل ةيوضعو مدختسمل فرعمو ريخألا مسالا بولطم  
في اهنويوكت مت يتلاو، ليصافتلا دامتعا تانايب مادختسا رايتخا اضا كنكمي. دامتعالا  
دامتعالا تانايب جهنل يضارتفال اعضولا > مدختسمل تاداعا > مدختسمل ايرادا.

## فتاهل لىل عيئاهنلا مدختسمل ةبرجت

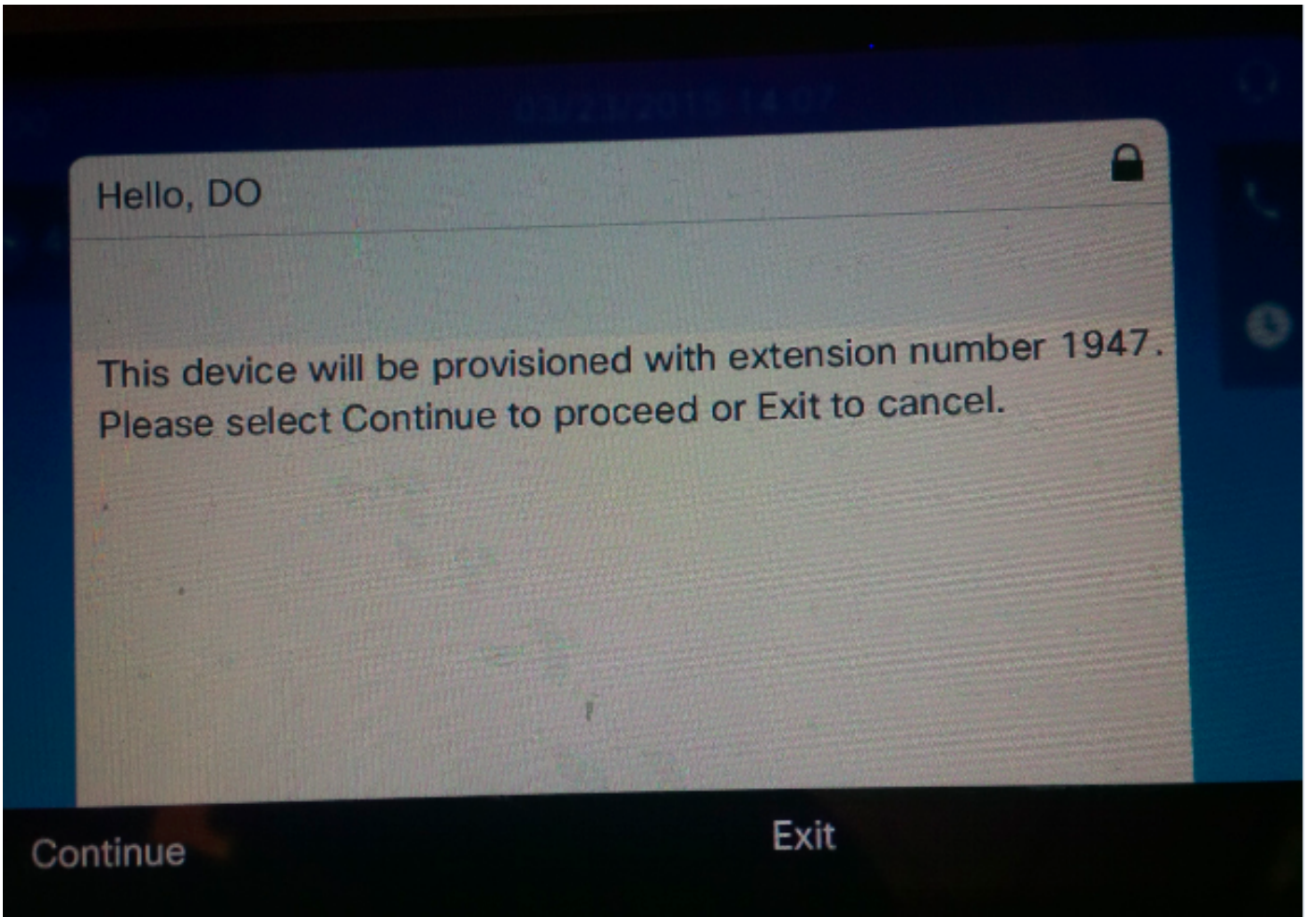
فتاهل لىل عهنويوكت مت يذلا لمخال URL ناوع موقى، فتاهل لىل اقلتل لىل جستلا درجب  
هذه لوخدلا لىل جست ةبلاطم اعادتساب.



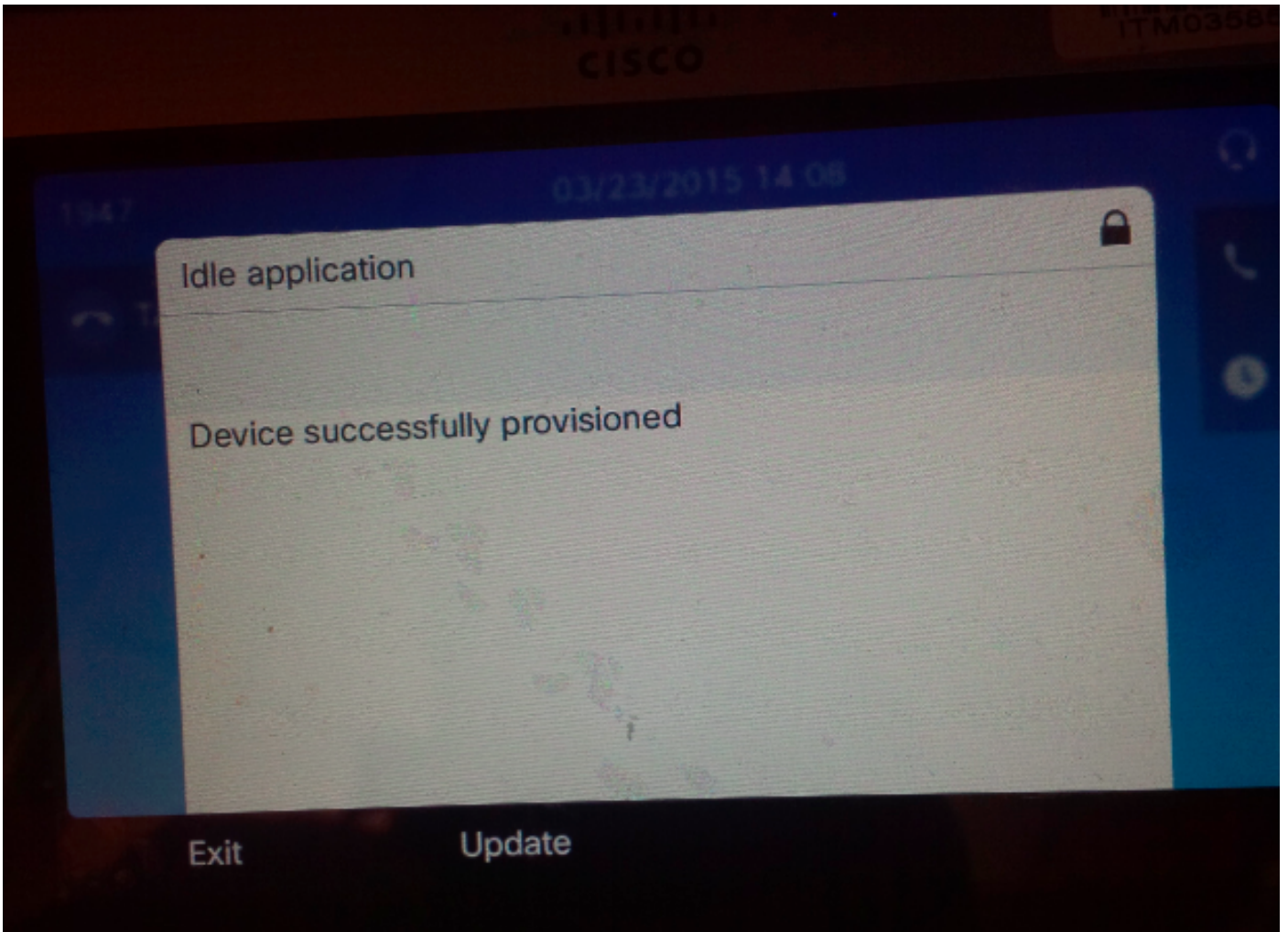
(PIN) ڀي صخشل لاءِ فيرعت لاءِ زمر و مڊخت س م لاءِ فرعم مڊخت س م لاءِ لڌڌي.



مدخستسم فرعم عم حاجنب فتاهال ني مضا متي ، يتاذلا ديوزتلل مدخستسمال نيوكت ةلاح يف ةفاضل ةحفص ىلع نوكملا قحلملا مقرر وائاهال مدخستسمال ةحفص يف ةيتاذلا ةمدخلال ةعيرسال فتاهال/مدخستسمال .



ەشاشلا ەزە رەظت و حاجن ب زاهجلا ريفوت مت . ەعباتم ىلع طغضا



## اهحال صاوا عا طخال فاشك سا

فاتاهال ليمع ةطساوب اهعاجرا مت يتلا ةعئاشلا اطلخال لئاسر ضع ب يلي اميف

- فلم يف ةددم يتاذلا دادمال رايتخال ةناخ ناك اذا ام ققحت Selfprov\_NOT\_ALLOWED مدختسم لابل صاخال مدختسم لابل فيرت
- هب حومسم لابل دحل ال مدختسم لابل هكلتم يذل زاوجل لصل و Selfprov\_Device\_Limit لعل لابل
- جلاص ريغ رفوتم لابل زاوجل جذومن INVALID\_DEVICE\_MODEL
- بولطم لابل UDT نيوكت متي مل MODEL\_PHONETEMPELATE\_NOT\_FOUND
- سرهف دومع يف ةرركم ةميقي - ديدج فص جاردا DB-239 لعل رذعت! لوخدلا ليجست لشف نم هتلازاب مق. فاتاهال تانايب ال ةدعاق يف رركم لاخدا دجوي (نييعة: ديرف سرهف) ديرف كليلع، فاتاهال لعل رخا ةلاسر ريا ةطحال مل مت اذا يتح. تانايب ال ةدعاق نم رذجل لالخ in order to اهحال صاوا ةلكشم لابل فاشك سا دنع ةديفم هانأ شيح اهليلع ةطحال مل عضوا مئاد تابلج تنك عيطتسي رثا عارجا نزخي cisco، (ةمدخ تايطعم لمعتسم) UDS لابل رثكأ تيترت (RTMT) ةادا monitore تقوي قيقح لابل نم

ةمچرتل هذه لوج

ةللأل تاي نقتل نمة ومة مادختساب دن تسمل اذة Cisco تمةرت  
ملاعلاء انء مء مء نء مء دختسمل معد وء مء مء دقتل ةر شبل او  
امك ةق قء نوك ت نل ةللأل ةمچرت لصف أن ةظحال مء ءء. ةصاأل مء تءل ب  
Cisco ةلخت. فرت مء مء مء دقتل ةل ةل ةل ةل ةل ةل ةل ةل ةل ةل ةل  
ىل ةل ةل ةل ةل ةل ةل ةل ةل ةل ةل ةل ةل ةل ةل ةل ةل ةل ةل ةل  
(رفوتم طبارل) ةل ةل ةل ةل ةل ةل ةل ةل ةل ةل ةل ةل ةل ةل ةل