

صوتي صي صخت CallManager/ DTMF/ MTP

المحتويات

المقدمة

الرسم التخطيطي التصوري

أ. الاستخدام خارج النطاق (خارج النطاق الترددي)

باء - استخدام RFC2833

ج. الحاجة إلى بروتوكول MTP

دال - جدول DTMF

تدفقات هامة من المكالمات

أ. تدفق المكالمات الذي "يتطلب" المرور من MTP\XCODER

باء - عدم وجود شرط المرور العابر على MTP\XCODERS

ج. تدفق المكالمات مع متطلبات نوع حمولة RFC2833 غير المتماثل على MTP

د. تدفق المكالمات حيث يشترك CCM في MTP ويحتاج أيضا MTP لكي يمر عبر RFC2833

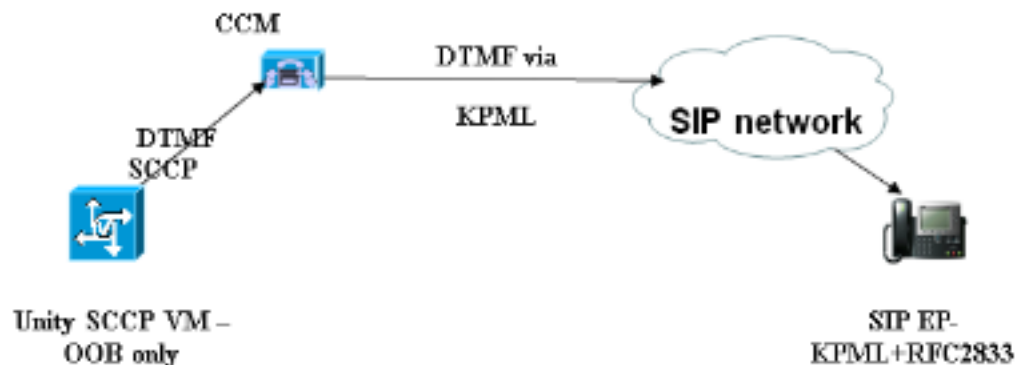
المقدمة

يصف هذا المستند تخصيص نقطة نهاية الوسائط (Cisco CallManager (CCM ل MTP)/Xcoder) لطرق التردد المتعدد للطنين المزدوج (DTMF) المستخدمة في تدفقات المكالمات المختلفة. وهو يغطي بعض تدفقات المكالمات الشائعة التي يستخدمها العملاء.

الرسم التخطيطي التصوري

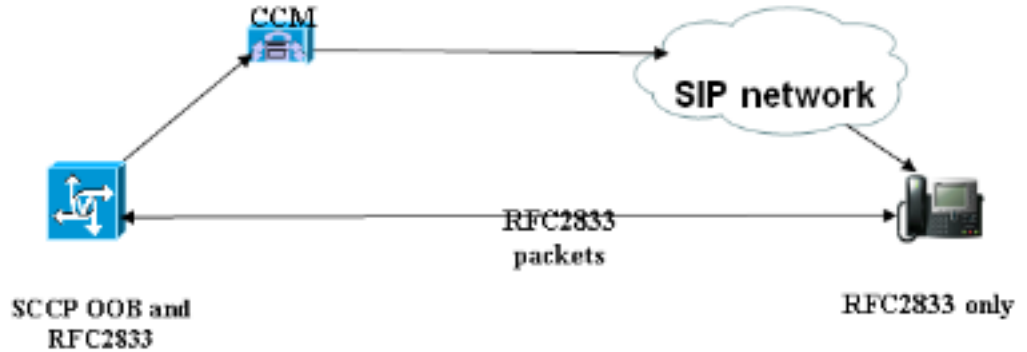
أ. الاستخدام خارج النطاق (خارج النطاق الترددي)

في هذا السيناريو، تدعم كل من نقطة نهاية بروتوكول بدء جلسة العمل (EP) (SIP) و Skinny Call Control و DTMF EP OOB Protocol (SCCP). لذلك، سيحاول CCM استخدام OOB ل DTMF ولا حاجة إلى MTP.



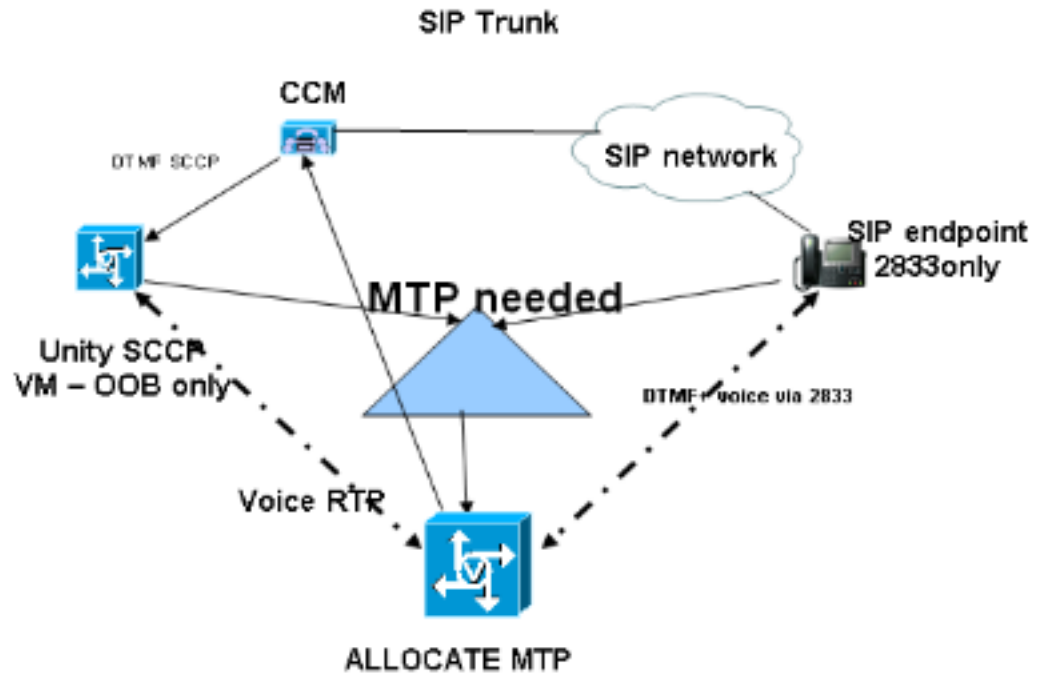
باء - استخدام RFC2833

في هذا السيناريو، يدعم بروتوكول SCCP EP كلا من بروتوكول فتح أقصر مسار أولا (OOB) وبروتوكول RFC2833، بينما يدعم بروتوكول SIP EP بروتوكول RFC2833 فقط. هذه مطابقة RFC2833. لذلك ما من MTP يحتاج، و RFC2833 استعملت ل DTMF.



ج. الحاجة إلى بروتوكول MTP

في هذا السيناريو، يدعم بروتوكول SCCP EP تقنية التخزين خارج النطاق (OOB) فقط، بينما يدعم بروتوكول SIP EP معيار RFC2833 فقط. لذلك هناك حاجة إلى MTP. سيقوم MTP بإرسال استقبال حزم RFC2833 إلى أمن SIP EP وسيُرسل استقبال حزم DTMF من OOB إلى أمن CCM. CCM يرسل استقبال OOB DTMF ربط إلى أمن MTP و SCCP هاتف.



دال - جدول DTMF

يوفر هذا الجدول نظرة عامة على تحديد DTMF استنادا إلى إعدادات التكوين المختلفة. عندما يقول تفضيل خط الاتصال كلا، فإنه يعني أنك تحتاج إلى إدراج MTP إذا كان EP خلف خط الاتصال يدعم كلا من OOB و RFC2833، حتى إذا كان هناك تطابق DTMF لنوع واحد من الطرق.

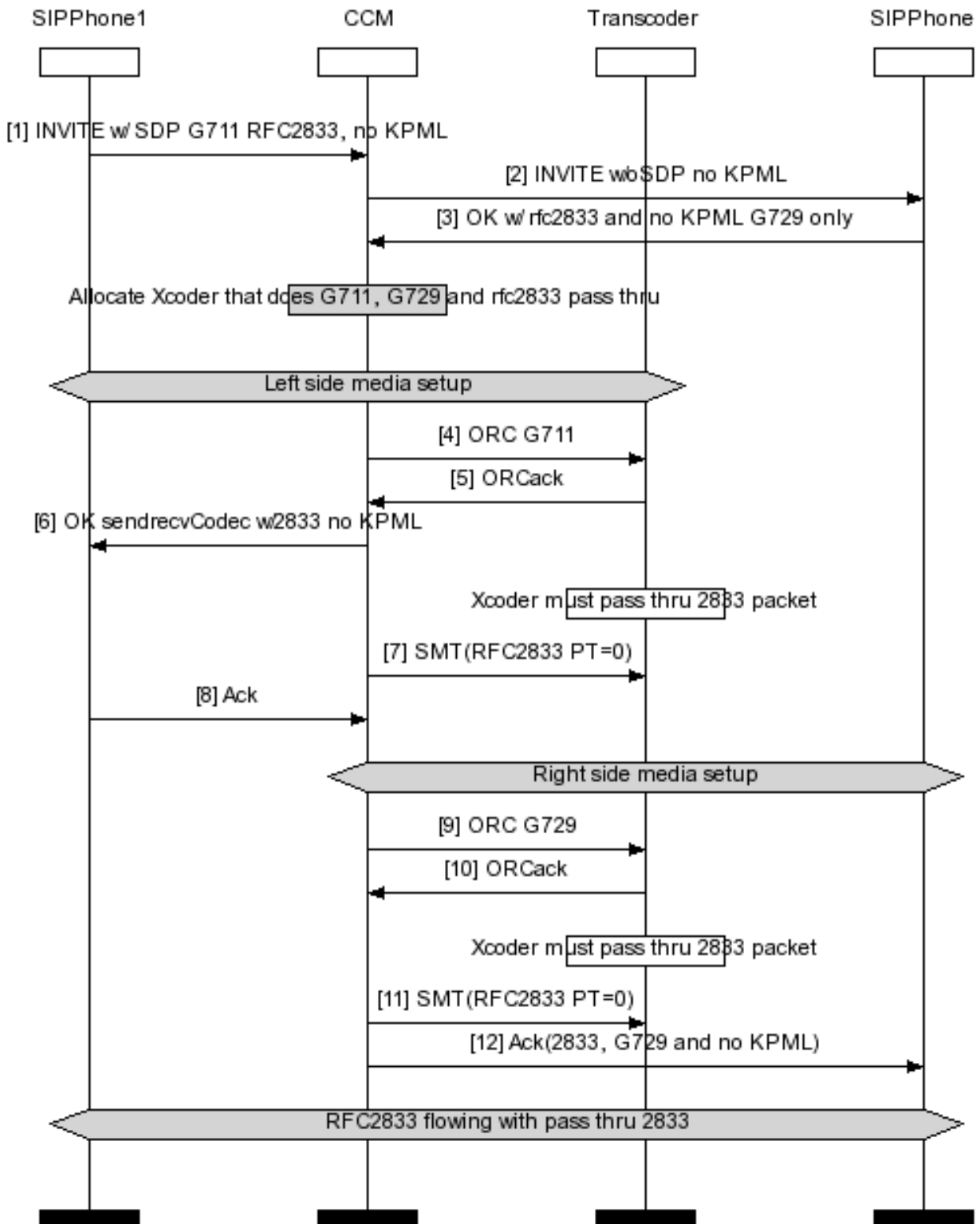
OOB&2833 كلا=PREF	OOB&2833 PREF=OOB	2833 و OOB السابق f=2833	2833 و OOB preF=auto	SIPT-EPT CCM-EPT
2833 و OOB MTP	أوب	2833 MTP	أوب	خارج النطاق فقط
2833 (و OOB KPML MTP	خارج النطاق مع MTP	2833	2833	2833 فقط
كبي بي إم إل أ 2833	أوب	2833	2833 OOB (إذا كان KPML	2833 و OOB
(2833 في حال الأمم المتحدة				

تدفقات هامة من المكالمات

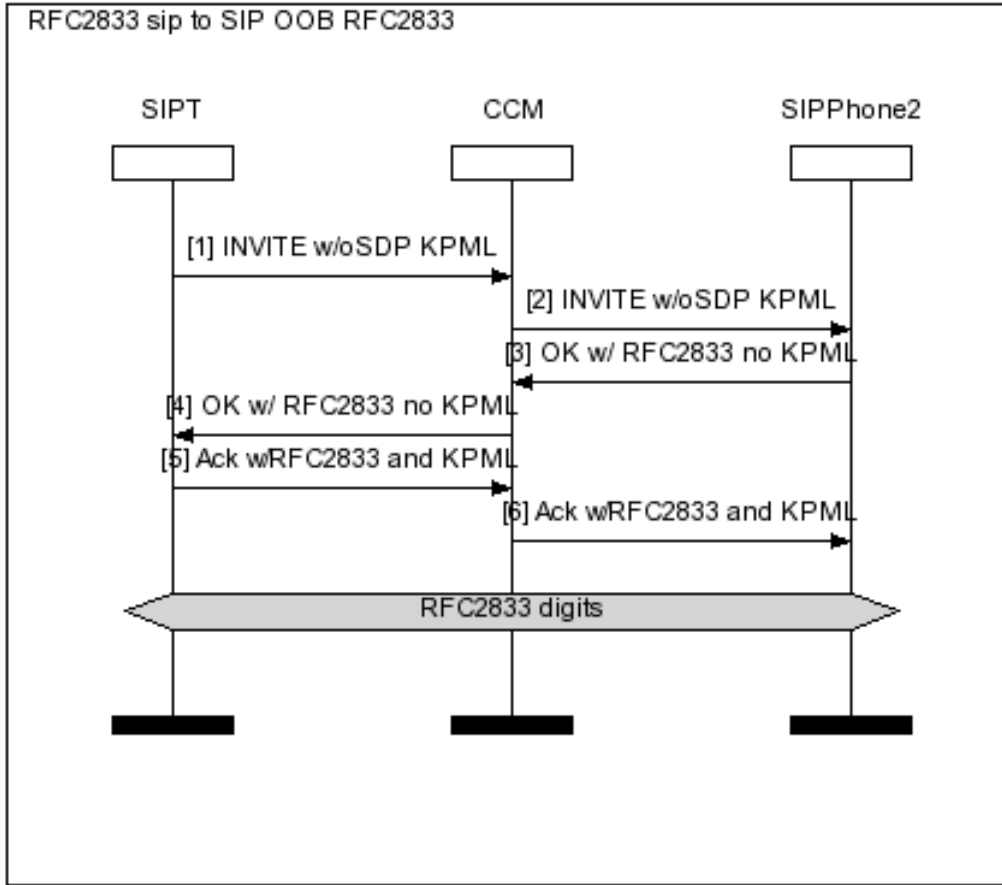
أ. تدفق المكالمات الذي "يتطلب" المرور من MTP\XCODER

في تدفق المكالمات هذا، يدعم كل من RFC2833 EPs فقط و Xcoder يتم إدراجه بسبب عدم تطابق الترميز. لاستخدام إمكانية DTMF RFC2833 بشكل شامل، يحتاج Xcoder إلى المرور عبر حزم RFC2833.

both EPS do 2833only and codec mismatch



باء - عدم وجود شرط المرور العابر على MTP\XCODERS

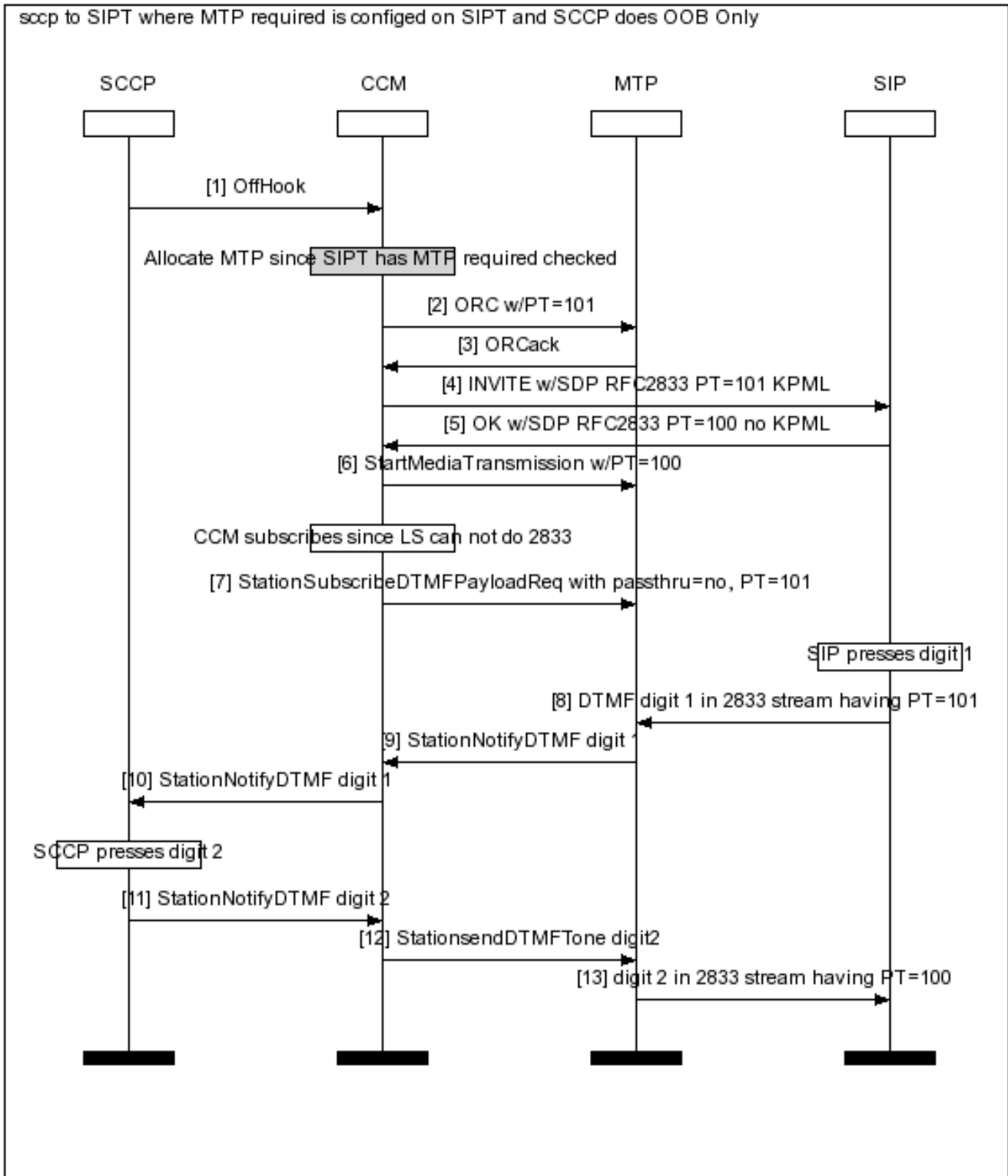


ج. تدفق المكالمات مع متطلب نوع حمولة RFC2833 غير المتماثل على MTP

يوضح تدفق الاستدعاء هذا متطلب نوع حمولة مختلف على جانب الإرسال والاستقبال.

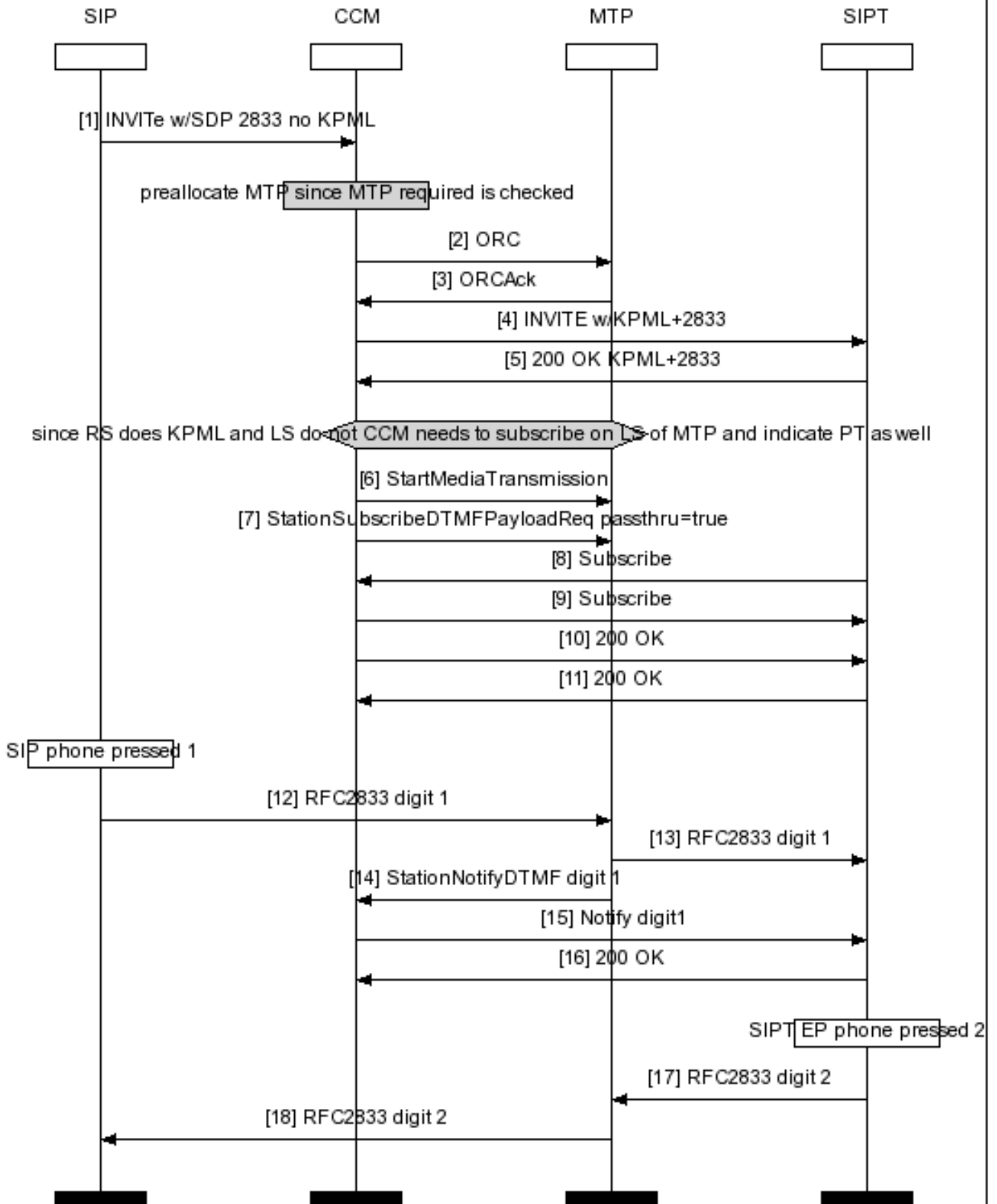
- في البداية تقارير MTP التي تم تخصيصها مسبقا بأنه يمكن أن يستلم حزم RFC2833 بنوع حمولة (PT) من 101.
- أشار SIP EP على الجانب الأيمن (RS) إلى أنه يريد تلقي حزم DTMF بنقطة مقدارها 100.
- وبالتالي، يحتاج MTP إلى أن يكون قادرا على إرسال حزم RFC2833 مع نقطة من 100 واستقبال حزم RFC2833 التي تحتوي على نقطة من 101.
- كما توضح هذه الصورة الحالة التي يتم فيها الاشتراك في CCM وعدم الحاجة إلى تمرير RFC2833 بواسطة MTP.

sccp to SIPT where MTP required is configed on SIPT and SCCP does OOB Only



د. تدفق المكالمات حيث يشترك CCM في MTP ويحتاج أيضا MTP لكي يمر عبر RFC2833

sip to SIPT where MTP required is configured on SIPT and Ls sip does 2833 only



ةمچرتل هذه لوج

ةللأل تاي نقتل نمة ومة مادختساب دن تسمل اذة Cisco تمةرت
ملاعلاء انء مء مء نمة دختسمل معد و تمة مء دقتل ةر شبل او
امك ةق قء نوك ت نل ةللأل ةمچرت لصف أن ةظحال مء ءرء. ةصاأل مء تءل ب
Cisco ةللخت. فرتمة مچرت مء مء دقء ةللأل ةففارتحال ةمچرتل عم لاعل او
ىل إأمءء اد عوچرلاب ةصوء و تامچرتل هذه ةقء نء اهءل وئس م Cisco
Systems (رفوتم طبارل) ةللصأل ةزءل ءنل دن تسمل