

عيرسلا ادبلا ليلد - Jabber ل iPhone

تاوتوحملا

[قمدملا](#)

[ةيساسالا تابلطتلا](#)

[جماربلا تابلطتلا](#)

[ةزهجالا تابلطتلا](#)

[فتاهلا تامدخ نيوكت](#)

[Jabber Softphone](#)

[يتوصللا ديربلا نيوكت](#)

[Unity Connection نيوكت](#)

[CUCM نيوكت](#)

[ليلدلا نيوكت](#)

[LDAP ليلد تامدخ](#)

[UDS ليلد تامدخ](#)

[CUCM ل نيئيئااهنلا نيمدختسلا نيوكت](#)

[تامدخلا فاشتكا](#)

[هتيتوتو Cisco Jabber ليلد](#)

[Jabber ليلد لوخدلا ليلد](#)

قمدملا

تازيمب iPhone ل Cisco Jabber ل حجان رشنل ةمزاللا ةيرورضلا تاوطخلا دننتملا اذه فصبي Cisco Jabber اهمعدي يتلا ةمدقتلا تازيملا نم يايطغي نلوعيرس ادب ليلد اذه. ةيساسا iPhone ل.

ةيساسالا تابلطتلا

Cisco Unified ةرادب ةصاخلا بيولا ةحفصل كيدل يساسا مهف دوجوب Cisco ي صوت فتاهلل ةيساسالا تانيوكتلاب ةربخ ل ةفاضلاب (CUCM) Communications Manager.

جماربلا تابلطتلا

مادختسالا ديقي ةيلاتلا جماربلا تارادصا نأ ليلدلا اذه ضررت في:

- Cisco Unified Communications Manager (CUCM)، رادصا 10.5(2) وأ رادصا 10.5.
- Cisco Unified IM and Presence (IM&P)، رادصا 10.5(2) وأ رادصا 10.5.
- Cisco Unity Connection (CUXN)، رادصا 10.5 وأ رادصا 10.5.
- Jabber ل iPhone 12.1 وأ رادصا 12.1.
- iPhone IOS 11 وأ 12 رادصا 11 وأ 12.

ةزهجالا تابلطتلا

عمق اقل الى عوچرلا ىجرى. ٺنى عم Apple ءزهجأ زرط ىلع iPhone ل Jabber زاهج تافصاوم دمعتت ءللا ءللا:

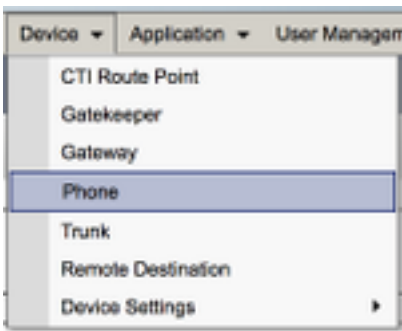
- عم وءملا ءزهجألا
سا نوف ىأ فتاه، iPhone 6s Plus و iPhone 6s و iPhone 6 Plus و iPhone 6 و 5siPhone نوف ىأ
iPhone XS و iPhone XS و iPhone X و iPhone 8 Plus، iPhone 8 و iPhone 7 Plus، iPhone 7،
سا نوف ىأ فتاه، iPhone 6s Plus و iPhone 6s و iPhone 6 Plus و iPhone 6 و 5siPhone نوف ىأ
سا نوف ىأ فتاه، iPhone 6s Plus و iPhone 6s و iPhone 6 Plus و iPhone 6 و 5siPhone نوف ىأ

فتاهل تامءخ نىوكت

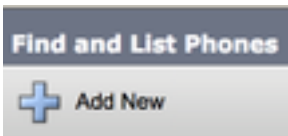
Jabber Softphone

زاهج Cisco نم ءوؤزم عوضو لالء نم فتاهل تامءخ رىفوتل ارىء iPhone ل Jabber عم ءمء رىفوت Softphone و TCT م سا ب هىل راسى ام ابلاغ ىذلا iPhone

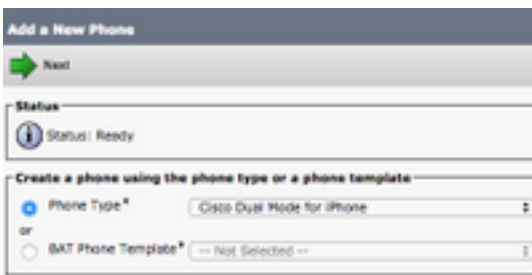
فتاه > زاهج ىللا لقتناو بىولا ىلع CUCM ءراءا ءءفص ىللا لوءءلا لءس، TCT زاهج نىوكتلا



ءىءء ءفاضا ءءء فتاوهل ءمءءاق نع ءءبلا ءمءءاق نم



ل Cisco ل فتاهل عون ءلءس نملا ءمءءاقلا ىف ءءبلا ءىءء فتاه ءفاضا ءمءءاق ىلع لءءى نإ ام ىللا ءللا ءوف رءنا، هءىءء مءى نا ءءبم iPhone زاهج عون ل بولسا ءوؤزم



Cisco زاهج ءاءءل ءنع ام نىوكت بءى ىللا لوؤءلا ءىءء ىلع (1.0 لوؤءلا) ىللا لوؤءلا ىوتءى ءان نىوكتلا ىلع ءبولطملا لوؤءلا مظعم ىوتءت. CUCM ىف iPhone (TCT) ل Cisco Dual Mode بءى. اهرءنل ءلء ءالء رمالا بلطتى مل ام اىوؤى نىوكتلا ىللا ءءءء الو ءىضارتفالا ىف ىضارتفالا ءكءب نىوكت مء ىذلا ءوؤمءلا نىءىء مءى ءىء اىوؤى لوؤءلا ءفاء نىوكت ىللا هانءا لوؤءلا NO.

iPhone ءزهجأل ءوؤزملا عوضولا ءاء Cisco ءزهجأ ءىءء نىوكت ب Cisco ىصوت ءىءمءل

مسي مدختسم ري فوتب موقت ، لاثملا لپس ىلع . TCT نم زاهج مسا ةئداب مادختساب
TCT زاهج مسا كلذل مويلا وه يئاهنلا CUCM مدختسم فرعم . TCT زاهج عم Holly Day
مويلا نوكتيس اهب صاخلا .

1-0 لودجلا

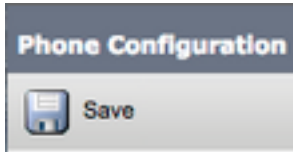
فصولا	مت نيوكتلا لكشب يضارتفا	م عمل لوقحلا ةبولطملا
ىلا ةدنتسملا فتاوهلا فيرعتل امسا لخدا جماربالا	ال	ممت نأ بجي هتفاضلا بجي ، ايودي مسا ادبي نأ ب زاهجلا TCT.
فتاهلا اذه نييعت ديرت يذلا ةزهجالا عمجت رتخأ صئاصللا نم تاعومجم ةزهجالا عمجت ددحي . هيللا ةعومجمو ، ةقطنملا لثم ، ةزهجالا ةكرتشملا جم انربلا بلقو ، تقولا/خيراتلا رز بلق ددحي . بس انملا فتاهلا رز بلق رتخأ ةزيملا ددحي و فتاهلا ىلع رارزالا نيوكت فتاهلا متي يتلا (كلذ ىلا مو ، عيرسلا بلطلا ، طخال) رز لكل اهم ادختسا	ال	دي دحت بجي تاعمجت دحأ ةزهجالا ةرفوتملا .
ةحئال نم كرتشم فتاه في صوت رتخأ ةحاتملا ةكرتشملا فتاهلا تافيصوت	ال	لمع راطلا ءالملا ةمدخي سايقلا
لوخذ نذاب مكحتلا ذيفنتل عقوملا مادختسا ةجال عم يلزكرم ماظن في (CAC) ةملاكمللا ي ددرتلا قاطنلا عقوملا ددحي . تاملاكمللا عقوملا اذه نم تاملاكملل رفوتملا يللامجالا ةزيم نأ Hub_None عقوم دادعلا ينعي . هيللا و يذلا ي ددرتلا قاطنلا بقعت اهنكمي ال "عقوملا" نم دحوملا تنرتنالا لوكوتورب فتاه هكلهتسي حيتي اعقوم يمهولا عقوملا دادعلا ددحي . Cisco تاعومجملا نيب لاصتالا طوطخ ربع حج انلا CAC SIP و H.323 لوكوتورب مدختست يتلا ةزيملا جمدملا تارمتموملا رسج لي طعت و اني كمت ةلدسنملا ةمئاقلا عبرم مادختساب ةجرابلا و "فاقيا" و "لبيغشت" رتخأ) "رسج ءاشن" (يضارتفالا)	معن	Hub_NONE
دنع . "ةيصوصخلا" ةلدسنملا ةمئاقلا عبرم في ةلازاب ماظنلا موقيا ، ةيصوصخلا ني كمت يتلا فتاوهلا عيمجم نم تاملاكمل تامولعم ةكرتشملا طوطخال عنمي و طوطخال في كرتشت هب ةصاخلا تاملاكمللا في لوخدلا عنم نم ىرخالا فاقيا و زاهجالا لقنت ةزيم لبيغشتب مق "يضارتفا" رتخأ و زاهجالا اذه لبيغشت زاهجالا لقنتل يضرارتفالا عضولا مادختسال ةصاخلا ةمئاقلا يضرارتفالا دادعلا مدختسي	معن	يضارتفا
	معن	يضارتفا
	معن	لثملا في عضو يلاتلا لقنتلا

فرع م مدختم كلام	نيي فرع مدختم	ال	<p>زاهج لل Device Mobility Mode ةمدخ ةملع م فرع م رتخأ، ةلدس نمل ةمئاقلا عبرم نم نيي عملا فتاهل مدختم م صاخلا مدختم م لجس ي ف مدختم م فرع م ليحست متي تاملكملا ةفاكل (CDR) ةملكملا ليصافت فرع م نيي عت يدوي. زاهجلا اذه نم اهوارج مت ي ت ةزهجاً" نم زاهجلا لقن يلا اضيأ زاهج لل مدختم م ي ف "نومدختم م" يلا "ةنيي عم ريغ صخيخرتل مادختم سا ريرقت</p>
مادختم سا ةطقن ليحرت اهب قووم	يضا رتفا	معن	<p>وأ نيي كمتب مق، ةلدس نمل ةمئاقلا عبرم نم لاخداب موقوي Cisco Unified CM ناك اذا ام لي طعت ةياهن ةطقن عم (TRP) ةقووم ليحرت ةطقن قووم ليحرت ةطقن زاهج نيي عي. هذه طئاسولا ري فشت ةداع زاهج مTP زاهج (TRP) اهب اهب قووم ليحرت ةطقن هنا يلع فنصم وأ فاقيا) ديدحت ةلدس نمل ةمئاقلا عبرم نم مدختم سي - يضا رتفا. (يضا رتفا وأ لي غشت نيوكتل Cisco Unified Communications Manager ، امئاد Prime Line Service Parameter ةملع م نم Cisco CallManager ةمدخ معدت ي ت لاو</p>
مادختم سا طخال يساسا امئاد	يضا رتفا	معن	<p>وأ فاقيا) ديدحت ةلدس نمل ةمئاقلا عبرم نم مدختم سي - يضا رتفا. (يضا رتفا وأ لي غشت نيوكتل Cisco Unified Communications Manager ، امئاد Prime Line Service Parameter ةملع م نم Cisco CallManager ةمدخ معدت ي ت لاو</p>
مادختم سا Prime رطس امود ةلاس رلل ةي ت وصل	يضا رتفا	معن	<p>وأ فاقيا) ديدحت ةلدس نمل ةمئاقلا عبرم نم مدختم سي - يضا رتفا. (يضا رتفا وأ لي غشت نيوكتل Cisco Unified CM نم نيوكتل ، ةي ت وصل لئاسرلا ةمدخ ةملع م "Prime Line ل Cisco CallManager. ةمدخ معدت ي ت لاو ءاطخال فاشكتسا ريفشتل دادعلا اذه دجوي يلا مزحل طاقتل يدوي دقو، طقف اهحالصا و لكش ب (CPU) ةي زكرملا ةجلع م مدخوم مادختم سا تاملكملا ةجلع م ةطاقم وأ ريبك ددحت. يئاهنل مدختم م ل دجاوت ةعومجم رتخأ نيي مدختم م لاو ةزهجالا ةددح ملا ةعومجم م نيي ذل ق ي ب طتل ي مدختم م و نيي يئاهنل اذه لي لدل مقرر ةبقارم مهنكمي Presence ةعومجم ل يضا رتفا ل ةمئاقلا ددحت اهنيوكت مت ي ت لا، Standard Presence ةعومجم ت ي ب ت ل اب</p>
عضو طاقتل ةمزحل	None	معن	<p>ءاطخال فاشكتسا ريفشتل دادعلا اذه دجوي يلا مزحل طاقتل يدوي دقو، طقف اهحالصا و لكش ب (CPU) ةي زكرملا ةجلع م مدخوم مادختم سا تاملكملا ةجلع م ةطاقم وأ ريبك ددحت. يئاهنل مدختم م ل دجاوت ةعومجم رتخأ نيي مدختم م لاو ةزهجالا ةددح ملا ةعومجم م نيي ذل ق ي ب طتل ي مدختم م و نيي يئاهنل اذه لي لدل مقرر ةبقارم مهنكمي Presence ةعومجم ل يضا رتفا ل ةمئاقلا ددحت اهنيوكت مت ي ت لا، Standard Presence ةعومجم ت ي ب ت ل اب</p>
ةعومجم BLF روضح	ةعومجم دجاوتلا ي سا ي قلا	معن	
ناما ي فورب ةزهجالا	ه دي دحت ب جي اي و دي.	ال	<p>عي م ي ل ع ناما في رعت فلم ق ي ب طت ب جي ري دم ةرادا ي ف اهنيوكت مت ي ت لا فتاهل Cisco ت ي ب ت Cisco. نم ةدحوملا تالاصتال ةعومجم ر فوي Cisco Unified Communications Manager ةقباس ةنم ال ريغ نيي مائل تاف ي صوت نم تازيم نيي كمتل. يئاقلا ل ليحستل في رعتل ناما في رعت فلم نيي وكت ب جي، فتاهل ناما ي ل ع ه ق ي ب طت و لو كوت و ر ب لاو زاهجالا عونل ديدج رتخأ، ناما م ع دي فتاهل نكي مل اذا. فتاهل نم ريغ في رعت فلم</p>
فلم SIP في رعت	ه دي دحت ب جي اي و دي.	ال	<p>فلم و يضا رتفا ل SIP ص ي صخت فلم رتخأ ر فوت. اق ب سم ه و اشن مت نيي عم ص ي صخت فتاهل ل ةنيي عم SIP تامول عم SIP في رعت تافلم ط ي شنت لئاسر تاقوا و ليحستل لثم ل طعت الو طئاسولا ذفانم و لاصتالا SIP في رعت فلم مادختم سا متي ام ةداعو. م كحتلا</p>

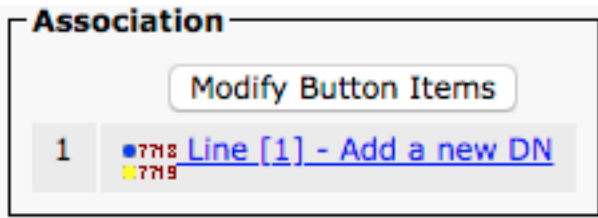
TCT. زاھج ىلع ةلومحما ةزهجالل يسايقلا

ةيلمع ةداهشلا	دجوت ال ةيلمع ةقلعم	معن	CAPF. ليجستب لقحلا اذه طبترى
DND راىخ	ضفر ةملاكما	معن	هذه كل حمست ، فتاهلا ىلع DND نيكمت دنع DND تازيم ةجالعم ةيفيك ديدحتب ةملعملا ةدراولا تاملاكملل

ديدحت لالخن نم نيوكتللا ظفح ، TCT نيوكتل بولطملا لقحلا لك نيوكتب موقت نا درجمب
ظفح رزلا .



اذه ذيفنت نكمي . زاھجالل ىللىلد مقرر ةفاضلا ىللىجاتحتس TCT ءاشناب تمق نا دعب نالا
TCT نيوكت راسي ىللىف دوجوملا ةديج DN ةكبش ةفاضلا راىخ ديدحت لالخن نم ءارجالا



وه طخالل نيوكت . TCT زاھجل لاماكل رطسلا نيوكت دنتمسما اذه يطغى ال : **ةظحالم**
TCT ةزهجال ددحم نيوكت سىللو فتاوهلا عيمجل هوارجا بحى يسايق نيوكت

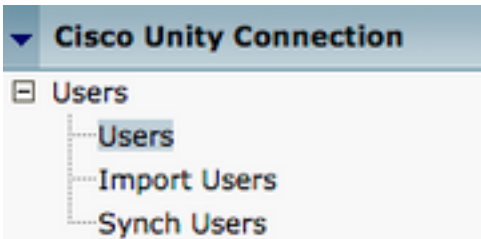
CUCM ل ئىئاھنلا مدختسملا نارقلا نم TCT زاھج دكأتى ، لىلد مقرر نيوكت درجمب : **حيملت**
لىلدلا مقرر نيوكت لفسأ ىللىرمرتلا لالخن نم كلذب مايقلا نكمي . لىلدلا مقرب
ططخت تنك اذا نيوكتللا اذه رفوت مزلى . **نىئىئاھنلا نىمدختسملا نارتقا** ديدحتو
فتاھلا ربع دجاوتلل Jabber مادختسال

يتوصلال دىربلا نيوكت

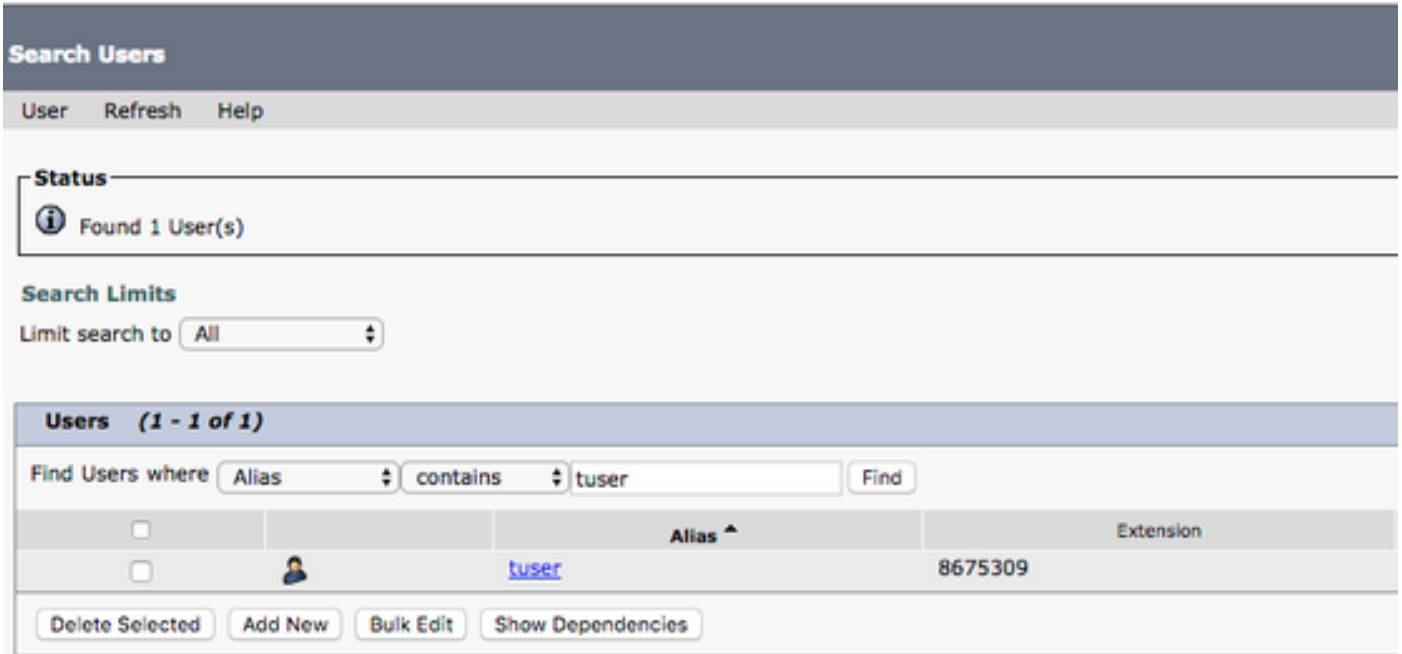
لاصتا ىللىع اھننىخت مت يتىللى يتوصلال دىربلا لئاسر دادرتس iPhone ل Jabber ل نكمي
تاوطخللا عابتا ىجرى iPhone ل Jabber ل يتوصلال دىربلا دادعلا . اھللىغشتو Cisco Unity
ةيللاتلا :

Unity Connection نيوكت

ىللىلقنتلاو Cisco Unity Connection لاصتا ةرادلا بىولا ةحفص ىللىلوخدلا لىجستب ادبا
نىمدختسملا > نىمدختسملا



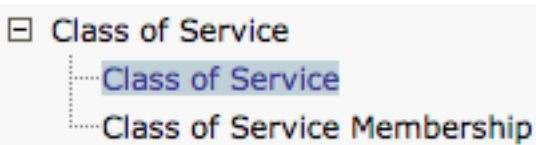
Jabber و iPhone يمدختم دي رب قبل نع شحبا Search Users ةحفص عم هم يدقت دنع كبا صاخلا.



متي، مدمختم الم دي رب قبل عمل مدمختم الم ايساس ريرحت ةحفص عم اهم يدقت درجم بو اهنوك مت يتي الم ةمدخل تاملاكم الى ةراش الم.

Class of Service Voice Mail User COS

ةمدخل ةئف > ةمدخل ةئف الى رسيال لقنتلا حول لالخ نم.



اهقثوتب تمق يتي الم ةمدخل ةئف نع شحبا، ةمدخل ةئف نع شحبل ةحفص عم هم يدقت دنع ةئفلا هذه ددحو اق بس م.

Search Class of Service

Class of Service Refresh Help

Status



Found 1 Class of Service(s)

Class of Services (1 - 1 of 1)

Find Class of Services where Display Name begins with Find



[Voice Mail User COS](#)

يـلـي ام نأ نـم دكأت ،ةمدخـلـا ةئـف رـيـرـحـت ةـحـفـص يـلـع عـالـطـالـا درـجـم بـ:

1. دراو ةبلع ةزيم مادختساب ني مدختسملل حامس لل رايتخاله ةناخ دي دحت مت هنا نم ققحت RSS ل بي و زومو بي و لوصول Unified Client مادختساب ني مدختسملل حامس لل ةزيم ني كمت نم اضيا ققحت .
2. ةزيملا مسا نم بيرقلا عبرملا دي دحت لالخ نم يتوصللا ديربلا ل.

تادادع | > ةمدقتم تاراخي > ماظنلا تادادع | ل ل لقتنا ، ةمدخلة ةئف نيوكت نم ققحتلا درجمب ةثالثل تادادعلا ةفاك ني كمتب مق . رسيال ل لقتنلا عزج في (API) تاقية بطلة ةجرمب ةهجاو تاقية بطلة ةجرمب ةهجاو نيوكت ةحفص في ةضورملا .

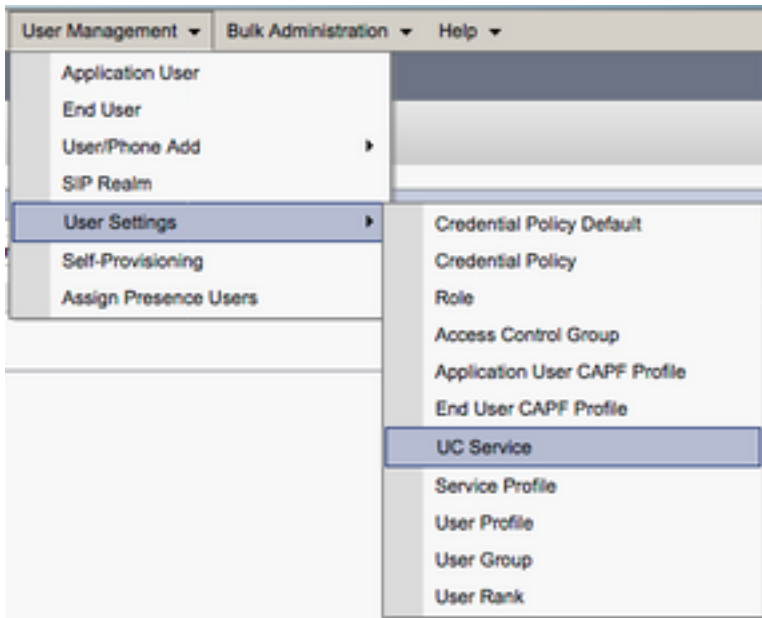
API Configuration

API Configuration Refresh Help

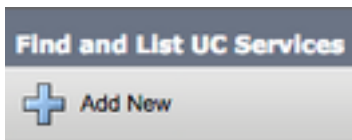
Name	Value
Allow Access to Secure Message Recordings through CLMG	<input checked="" type="checkbox"/>
Display Message Header Information of Secure Messages through CLMG	<input checked="" type="checkbox"/>
Allow Message Attachments through CLMG	<input checked="" type="checkbox"/>

CUCM نيوكت

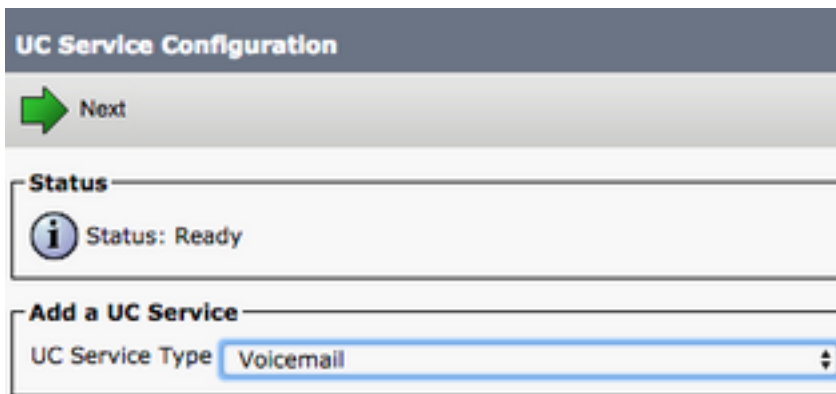
نم يتوصللا ديربلا Jabber ل CUCM نيوكت ل ل لقتننس ، Unity Connection دادع | دعبو ، نال iPhone . ةدحوملا تالاصتالا ةمدخ > مدختسمللا تادادع | > مدختسمللا ةراد | ل ل ل لقتنناب ادبا .



ةفاضل ددح ،اهللجستو (UC) ةدحومل تالاصتال تامدخ نع ثحبل ةحفص ىل لوصول درجم ب ديدج .



ةمدخ عون نم يتوصل ديربل ددح ،ةدحومل تالاصتال ةمدخ نيوكت ةحفص عم هم يدقت دنع يلاتل ددح م ث ،لدسنملا ةدحومل تالاصتال



لاصتا ديدحتب أدبا .ةدحومل تالاصتال ةمدخ نيوكت ةحفص كل ميدقت كلذ دعب متيسو تالاصتال ةمدخل مسال نيوكت ىل اضاى اجاتحتس .جتنملا عون ةلدسنملا ةمئاللا نم ةدحول لاجملا مسالا وافيضملا مسالا و IP ريفوت ىل ةفاضللاب "يتوصل ديربل ربع ةدحومل Tty و REST تامدخ لغشي يذلل Unity Connection مداخل (FQDN) لمكلاب لهؤملا

UC Service Configuration

Save

Status
 Status: Ready

UC Service Information

UC Service Type:	Voicemail
Product Type*	Unity Connection
Name*	CUXN-Sub-01
Description	Unity Connection Subscriber 1
Host Name/IP Address*	CUXN-SUB-01.testlab.com
Port	443
Protocol	HTTPS

تالاصت اللى يتوصل اللى ديربلل تامدخ ثالث لى لصي ام صيصخت نكمي: **ةظالم**
 ةدخومل تالاصت اللى ةمدخ فيرعت فلمل ةدخومل

فلم لى ع مهنينس، يتوصل اللى ديربلل ةدخومل تالاصت اللى (تامدخ) ةمدخ ديدحت دعب نآل
 فيرعت فلم > ممدختسمل تاداع | > ممدختسمل ةراد لى لاق تالاب ادب. ةمدخل فيرعت
 ةمدخل.

User Management Bulk Administration Help

- Application User
- End User
- User/Phone Add
- SIP Realm
- User Settings**
 - Credential Policy Default
 - Credential Policy
 - Role
 - Access Control Group
 - Application User CAPF Profile
 - End User CAPF Profile
 - UC Service
 - Service Profile**
 - User Profile
 - User Group
 - User Rank
- Self-Provisioning
- Assign Presence Users

ممدختسمل ةمدخل فيرعت فلم ددحو نع شحبا List و ةمدخل فيرعت تافلنم نع شحبالا ةمئاق نم
 ديدحت لالخنم ديدج ةمدخ فيرعت فلم عاشناب مق و iPhone يمدختسمل Jabber لبق نم
 ديدج ةفاضا

Find and List Service Profiles			
+ Add New Select All Clear All Delete Selected			
Status 4 records found			
Service Profiles (1 - 4 of 4)			
Find Service Profiles where Name begins with Find Clear Filter			
	Name	Description	
<input type="checkbox"/>	Evil_UC_SP		System Default Service Profile
<input type="checkbox"/>	Evil_UC_SP_No-CTI		
<input type="checkbox"/>	Evil_UC_UDS_SP		
<input type="checkbox"/>	Voice_Only_SP		

في رعت فلم مسق إلى لفسأ إلى ةمدخل في رعت فلم نيوكت ةحفص نم لقننتال درجمبو م ث، ةمدخل في رعت فلم إلى UC يتوصل الديرال (تامدخ) ةمدخ صي صخت ويتوصل الديرال ظفح ددح.

Voicemail Profile	
Primary	CUXN-Sub-01
Secondary	CUXN-Sub-02
Tertiary	<None>
Credentials source for voicemail service*	Unified CM - IM and Presence

ةقداصم مدختسي Unity Connection نأ هالء iPhone دادعإ Jabber ضررت في: ةظالم إلى ءوچرلا ىچري، LDAP في ةجمدم ديرال بلع اهيف نوكت ال يتال الءال في LDAP. Cisco نم يلحمل رشنال ليلد

ليلدل نيوكت

ءارء Jabber عي طتسي. ةك رشنال لاصتا تاهء لءل ليلدل تامدخ إلى iPhone ل Jabber دم تعي تانايب تامدخ و (LDAP) ليلدل إلى لوصول في فءال لوكوت و ربال لالء نم ليلدل ليلحت نيوكت لوح تامولعم إلى لوصول هانءا ماسق ال إلى ءوچرلا ىچري. CUCM (UDS) مدختسم iPhone ل Jabber ل UDS و LDAP ليلد تامدخ

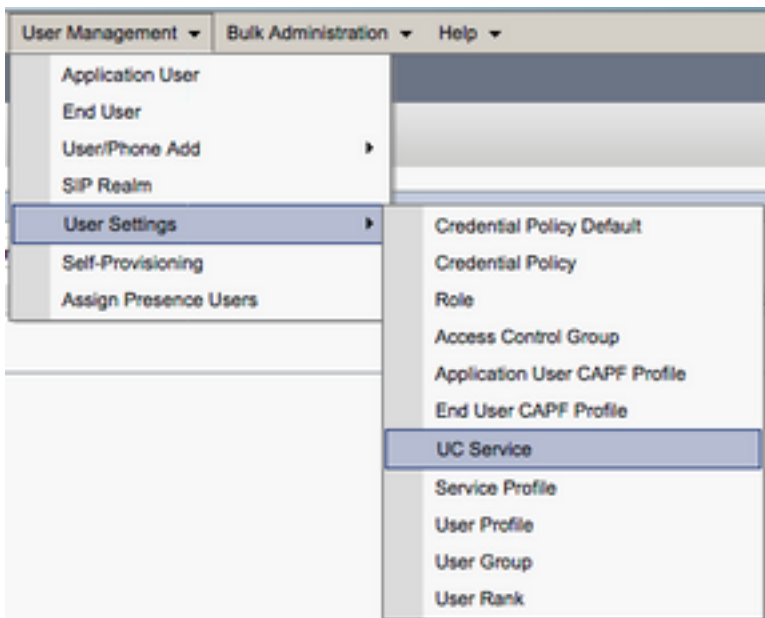
LDAP ليلد تامدخ

هانءا ءضوم وه امك، ءفورعم LDAP ليلد تامدخ ءالء iPhone ل Jabber معءدي

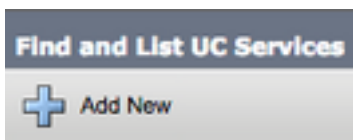
- Active Directory ةمدخ لءم تامدخ
- OpenLDAP
- Active Directory (AD LDS) ل نزول في فء ليلدل ةمدخ

عم لم اءلل إلى ارادصإ و iPhone 12.1 ل Jabber نيوكتل ةمزالال تاوطءال ليلدل اءه رفويس ءئاش لم اءل اءه نإ ءيء، Active Directory لءم تامدخ

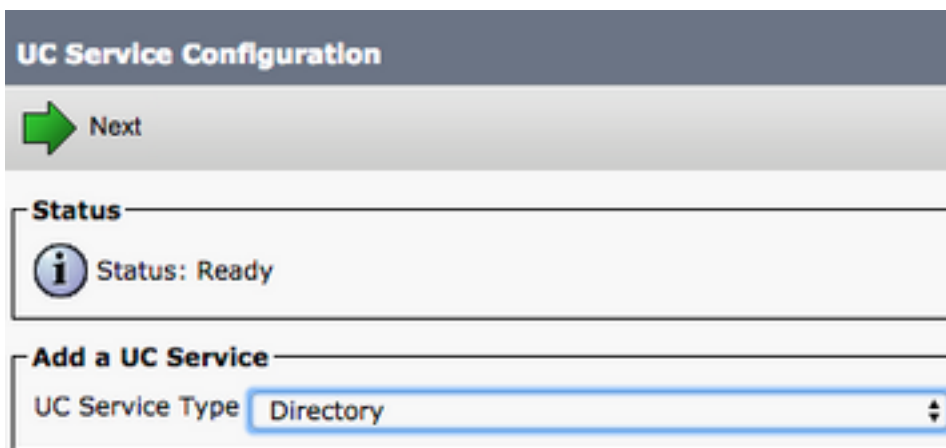
> مءختسم الءال إلى لقننتال او CUCM ءرءاب ءصاءال بيولا ءحفص إلى لوءال ليلءس ءب اءب UC ةمدخ > مءختسم الءال



ةفاضل ددح ،اهل ليجستو (UC) ةدحومل تالاصتال تامدخ نع ثحبل ةحفص ىل لوصول درجم ب ديدج .



ةلدسنملا ةمئاقلا نم ليلدل ددح ،ةدحومل تالاصتال ةمدخ نيوكت ةحفص عم هميدقت دنع يلاتل ددحو ةدحومل تالاصتال ةمدخ عون .



نم نسحمل ليلدل ددح .ةدحومل تالاصتال ةمدخ نيوكت ةحفص كل ميدقت كلذ دعب متيسو UCS ليلدل ةمدخل مسا نيوكت ىل اضا اجاتحتس .جتنملا عون ةلدسنملا ةمئاقلا مداخل (FQDN) لمالكاب لهؤملا لاجملا مسا و ا فيضملا مسا و IP ريفوت ىل ةفاضل اب ليلدل .

هنأ ضررت في يذلا يمومعلا جولاتكلا ىلع يضارتفا لكشب لاصتالا عون نييعت متيسو جولاتكلا" مداخل ناك اذا .ليلدل رصمك Microsoft ل لاجملا اب مكحت ةدحو مادختسا متيسو صوت ال .3268 ىلع نيوكتلا يف ذفنملا مقر نييعت بجيف ،مادختسالا ديقي "يمومعلا لولح نم ديزملا رفوي هنأل ارظن ليلد درومك "يمومعلا جولاتكلا" مداخل مادختساب Cisco تاراسفتسالا .

Microsoft Active Directory Domain Services ل لاجملا اب مكحت ةدحو اهيف مدختست ال يتلا تالاحلا يف :جيملت لاصتالا عون ىل 389 ىلع Directory UC Service نييعت بجي ،

إلى Ldap.

UC Service Information

UC Service Type: Directory

Product Type* Enhanced Directory

Name* MS_AD_01

Description Microsoft Domain Controller

Host Name/IP Address* MS-AD-01.testlab.com

Port 3268

Protocol TCP

Connection Type* Global Catalog

Use Secure Connection

Use Wildcards

Disable Secondary Number Lookups

Uri Prefix

Phone Number Masks

فللم ةدحومل تالاصتال Directory تامدخ ثالث إلى لصي ام صيصخت نكمي: ةظالم
ةدحومل تالاصتال ةمدخ فيرعت.

فيرعت فلم في اهني عنس Directory، في ةدحومل تالاصتال (تامدخ) ةمدخ ديدحت دعبو نال
ةمدخل فيرعت فلم > مدختسمل تادادع | > مدختسمل ةراد | إلى لاقنناب أبا. ةمدخل

User Management Bulk Administration Help

Application User

End User

User/Phone Add

SIP Realm

User Settings

Self-Provisioning

Assign Presence Users

Credential Policy Default

Credential Policy

Role

Access Control Group

Application User CAPF Profile

End User CAPF Profile

UC Service

Service Profile

User Profile

User Group

User Rank

مدختسمل ةمدخل فيرعت فلم ددحو نع ثحبا List و ةمدخل فيرعت نالفلم نع ثحبال ةمئاق نم
ديدت لالخنم ديدج ةمدخ فيرعت فلم عاشناب مق وأ iPhone يمدختسمل Jabber لبق نم
ديجت ةفاضا.

Find and List Service Profiles			
+ Add New Select All Clear All Delete Selected			
Status 4 records found			
Service Profiles (1 - 4 of 4)			
Find Service Profiles where Name begins with <input type="text"/> Find Clear Filter			
<input type="checkbox"/>	Name	Description	
<input type="checkbox"/>	Fvll_UC_SP		System Default Service Profile
<input type="checkbox"/>	Fvll_UC_SP_No-CTI		
<input type="checkbox"/>	Fvll_UC_UDS_SP		
<input type="checkbox"/>	Voice_Only_SP		

صصختو Directory Profile مسقلا إلى ةمدخلا فيرعت فلم نيوكت ةحفص لخدت نأ درجمبو في شحبلا ةدعاق ديدحت إلى اضيا ةجاتحتس . ةمدخلا فيرعت فلم إلى ليلدلا UC (تامدخ) ةمدخ هيف دجاوتي يذلا ليلدلا و ةيمظنتلا ةدحو لا يه هذه نوكت نأ بجي شيح ، Active Directory ، نوكرتشملا نومدختسمل

ةقداصم بولسأ نيوكت اضيا كيلاع نيغتسي ليلدلا فيرعت فلم مسق نيوكت دنع ليجست مت يتي تلامدختسمل ةدامت ةانايب مادختسإ نم برقلاب رايتخالا ةناخ ددح . ليلدلا ةانايب مادختساب ةقداصملا إلى Jabber رابج ةلوهجملا تامالعتسالا عنمل "اهيل لولخدلا مادختسمل ةدامت ةانايب كرت اذا . Jabber إلى لولخدلا ليجست ةانثأ اهلاخدإ مت يتي تلامدختسالا ال . ليلدلا مداخ إلى لوهجم لوصو ةارج Jabber لواحي سف ، ددحم ريغ هلوخد ليجست مت يذلا لوهجملا ليلدلا إلى لوصولاب Cisco ي صوي .

ظفح ددح ليلدلا فيرعت فلم نيوكت نم ةاهتسالا درجمب .

ليلدلا فيرعت فلم مسق نمضتسي CUCM 10.X - 11.5.X مدختست تنك اذا : ةظالم ناحمسي نيذلل رورملا ةملاك و مدختسمل مسا يلحق اضيا ةمدخلا فيرعت فلم في مداخ إلى تامالعتسالا ليغشتل هب حومسم مدختسم فرعمك زيمم مسا مادختساب تامدخلة قداصملا دحاو مدختسم فرعم مادختسإ ديرت تنك اذا CUCM 12.x في LDAP . في لاصتالا رورم ةملاك و لاصتالا مدختسم مسا تاملعم مادختسإ إلى ةجاتحتس ، ليلدلا jabber-config.xml .

Directory Profile	
Primary	MS_AD_01
Secondary	MS_AD_02
Tertiary	<None>
<input type="checkbox"/>	Use UDS for Contact Resolution
<input checked="" type="checkbox"/>	Use Logged On User Credential
Search Base 1	OU=Users,DC=testlab,DC=com
Search Base 2	
Search Base 3	
<input checked="" type="checkbox"/>	Recursive Search on All Search Bases
Search Timeout (seconds)*	5
Base Filter (Only used for Advance Directory)	
Predictive Search Filter (Only used for Advance Directory)	
<input checked="" type="checkbox"/>	Allow Jabber to Search and Add Security Groups

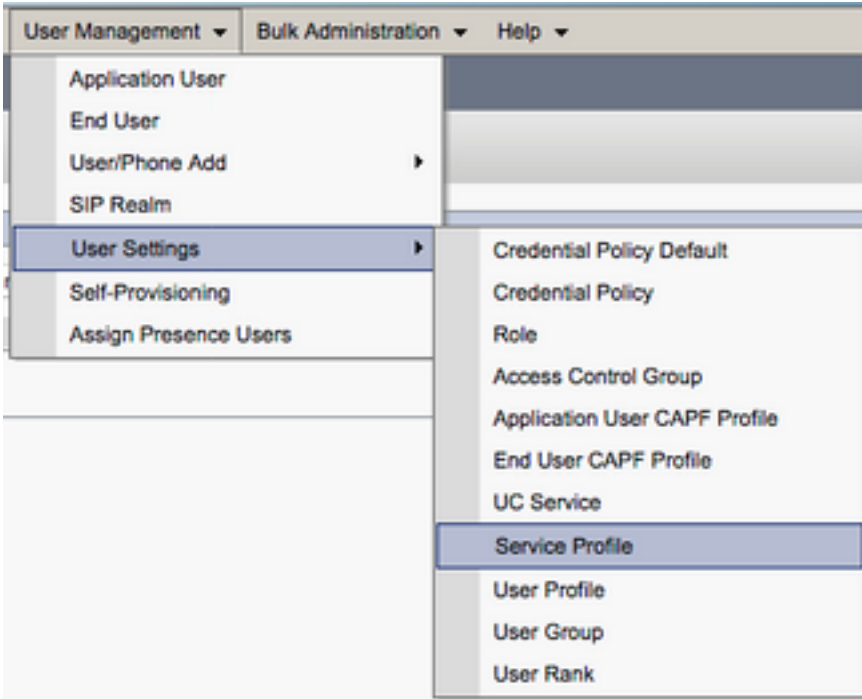
ةفلتخم تامس مادختساب لاصتالا ردمب Cisco Jabber تامالعتسا لصتت : ريذحت ةلاعف شحب تايلمع ةارج نامضل . يضارتفا لكشب ةسرهم تامسالا هذه لك سيلاو نم ديزمل . ليلدلا مداخ إلى Cisco Jabber اهمدختسي يتي تلامسالا ةسرهم بجي

طيطخت ليلدي في LDAP لة ساسألا تابلطتملا مسق ىلإ عوجرلا ىجرى ، تامولعمل Jabber.

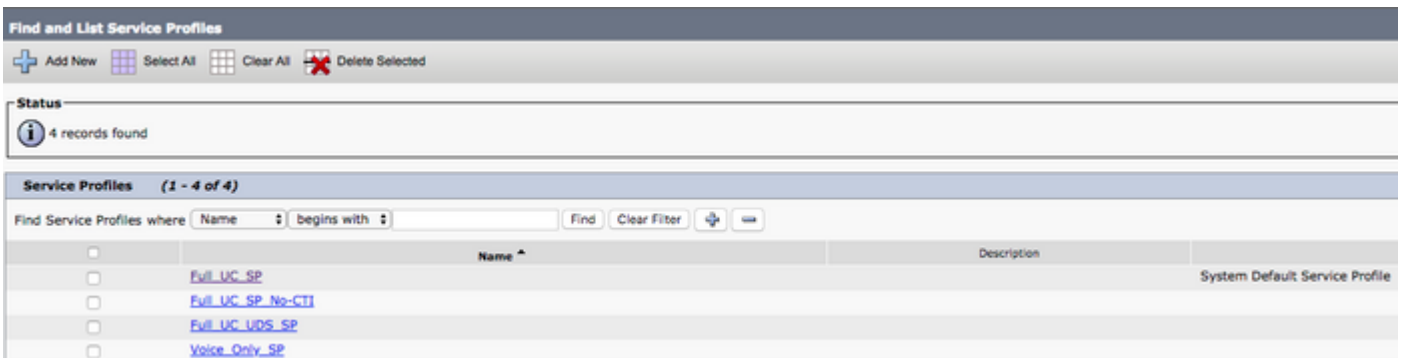
UDS ليلدي تامدخ

لاصتالا رصم (API) تاقىببطت ةجمر بة هجاو (UDS) CUCM مدمتسم تانايب تامدخ رفوت ةقذل دع ب نع لوصولاو Cisco Expressway mobile ربع Jabber لبق نم اهمادختسإ نكمي لاصتالا رصم مدمتسي . ةكشلال ةكبش ىلع ءالمعلل ةيرايتخا لاصتالا ةمدخ يهو لاصتالا ليلدل لحرى فوتل Unified CM ل ءئاهنلا مدمتسملا لودج تامولعمل UDS.

> مدمتسملا ةرادى لىل لقننتلاو CUCM ةرادى ةصاخلا بىولا ءحفص ىلإ لوخدلا لىجستب ادبا ءمدخللا فيرعت فلم > مدمتسملا تاداع



لبق نم مدمتسملا ءمدخللا فيرعت فلم دىدحتو ءمدخللا فيرعت نافل نم ءءاق نم دىدج ءفاضا دىدحت قىرط نع دىدج ءمدخللا فيرعت فلم ءاشنإ و iPhone ي مدمتسملا Jabber.



مق ليلدي لىل لفسأل ريرمتلاب مق ءمدخللا فيرعت فلم نيوكت ءحفص ىلع ءءاو ءرم

تاكرحم مادختسا ةامسمل رايتخاله اناخ يف ةمالع عضوو فيرعتلا فلم مسق ديدحتب
ظفح ددح مئ لاصتالا ةهج ةقذل (UDS) ةتباثلا صارقالا

Directory Profile

Primary <None> ▾
 Secondary <None> ▾
 Tertiary <None> ▾

Use UDS for Contact Resolution
 Use Logged On User Credential

Search Base 1
 Search Base 2
 Search Base 3

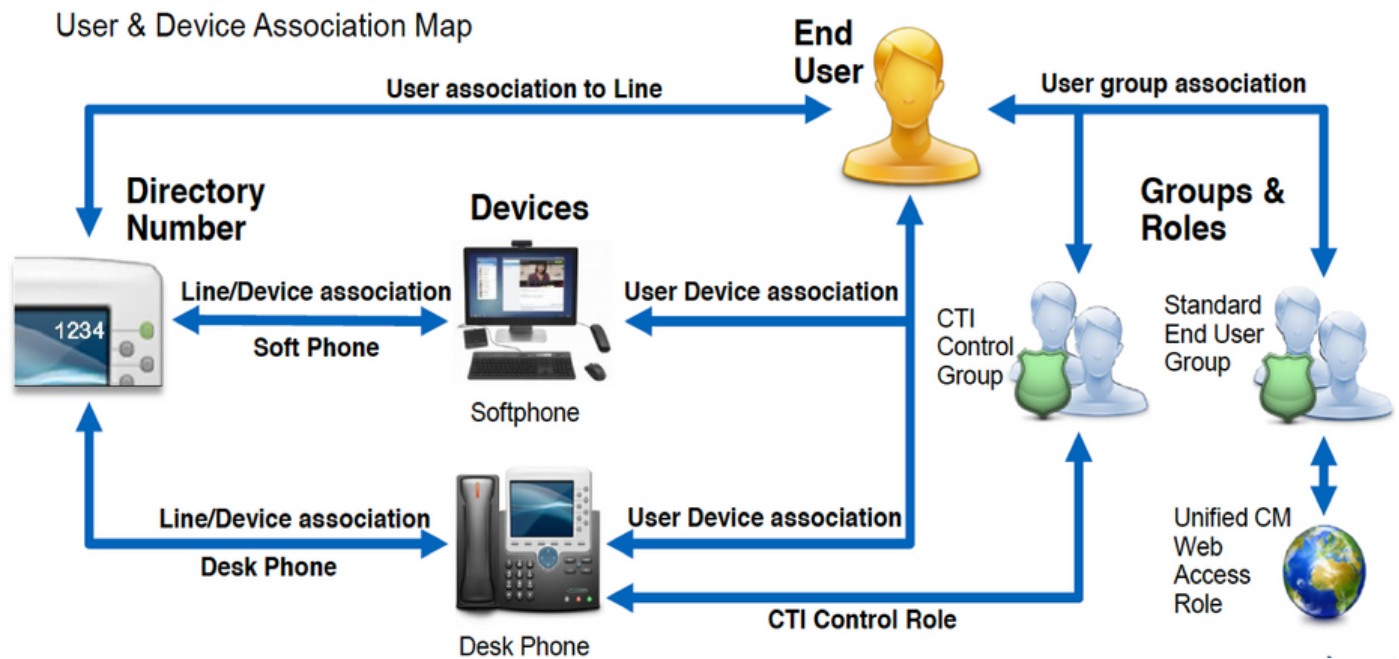
Recursive Search on All Search Bases
 Search Timeout (seconds)* 5
 Base Filter (Only used for Advance Directory)
 Predictive Search Filter (Only used for Advance Directory)

Allow Jabber to Search and Add Security Groups

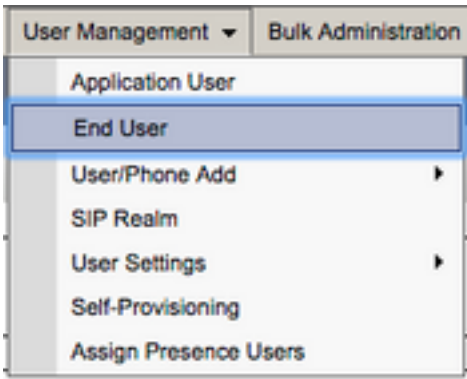
فاشتكاب ايئاقلت iPhone ل Jabber موقيس ةمدخلل فيرعت فلم ىل ع UDS نيكمم درجمب
Jabber لوخد ليجست ةيلمع ءانأ UDS CUCM مداوخ

CUCM ل نيئاهنل نيمدختسمل نيوكت

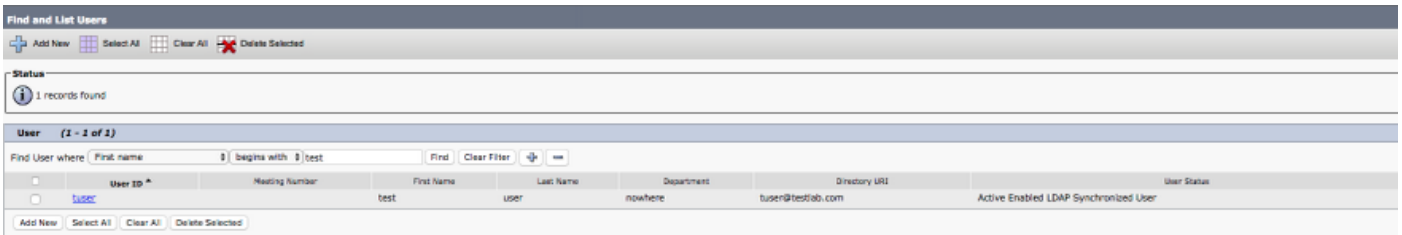
نأ ثيح iPhone ل Jabber رشن يف ةمساح ةوطخ CUCM ل نيئاهنل ممدختسمل نيوكت دع
Jabber تانيوكت عيجم هاندأ ةروصلل فصت. نيوكتل اذه ىل ع دمتعت Jabber تازيم نم ديدعل
CUCM ل نيئاهنل ممدختسمل نيوكت ىل ع ةدمتعمل



ةراد ةحفص ىل لوخدلا ليجستب نيئاهنل ممدختسمل ادب CUCM ل iPhone ل Jabber نيوكتل
نيئاهنل ممدختسمل > ممدختسمل ةراد ىل ةحفصتلا وبيولا ىل ع CUCM



هذه هي الخطوات في بورتال CUCM لإضافة مستخدم جديد من LiSt في مستخدم Jabber ل iPhone.

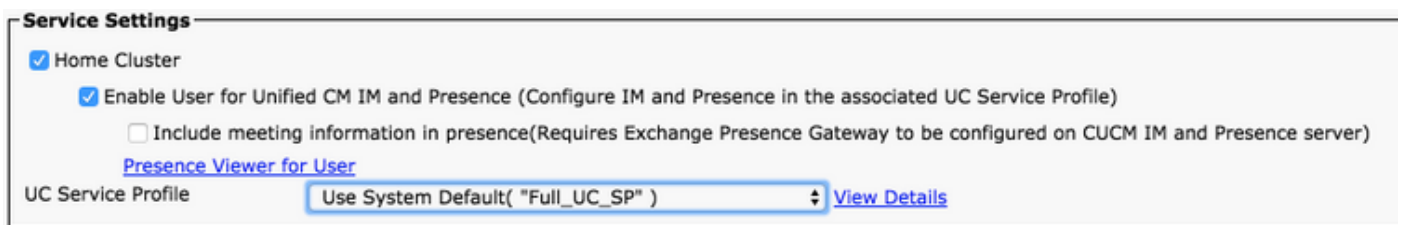


هناك مستخدمين في بورتال CUCM لإضافة مستخدم جديد من LiSt في مستخدم Jabber ل iPhone. هذه هي الخطوات في بورتال CUCM لإضافة مستخدم جديد من LiSt في مستخدم Jabber ل iPhone.

إذا كنت تريد إضافة مستخدم جديد من LiSt في مستخدم Jabber ل iPhone، فستحتاج إلى إعدادات معينة في بورتال CUCM. هذه هي الخطوات في بورتال CUCM لإضافة مستخدم جديد من LiSt في مستخدم Jabber ل iPhone.

هذه هي الخطوات في بورتال CUCM لإضافة مستخدم جديد من LiSt في مستخدم Jabber ل iPhone. هذه هي الخطوات في بورتال CUCM لإضافة مستخدم جديد من LiSt في مستخدم Jabber ل iPhone.

ملاحظة: عند إعداد مستخدم جديد من LiSt في مستخدم Jabber ل iPhone، يجب أن تكون متأكدًا من إعدادات بورتال CUCM. هذه هي الخطوات في بورتال CUCM لإضافة مستخدم جديد من LiSt في مستخدم Jabber ل iPhone.



هذه هي الخطوات في بورتال CUCM لإضافة مستخدم جديد من LiSt في مستخدم Jabber ل iPhone. هذه هي الخطوات في بورتال CUCM لإضافة مستخدم جديد من LiSt في مستخدم Jabber ل iPhone.

Device Information

Controlled Devices: TCTUSER

Device Association: Line Appearance Association for Presence

كل ميديت كلكلذ دع ب متيس . زاهجلا نارتقا رز ديديحت قييرط نع مدختسمل زاهج نييعت كنكمي ل نييئاينل ني مدختسمل ازهجأ نع شحبال كنكمي انه نم . مدختسمل زاهج نارتقا عمئاق طفح ددحو زاهجل رواجمل ريشاتل عبرم ي ف ريشات عمال ع عض ، زاهج يل روثعل دنع . CUCM . ددحمل تاريخيغتل

User Device Association

Select All Clear All Select All In Search Clear All In Search Save Selected/Changes

User Device Association For tuser (1 - 1 of 1)

Find User Device Association where Name begins with TCTUSER Find Clear Filter

Show the devices already associated with tuser

Device Name	Directory Number
TCTUSER	8675309

Select All Clear All Select All In Search Clear All In Search Save Selected/Changes

يساسال قحلمل ددحو ليلدل مقرر نارتقا مسق يل لفسال ريرمتلاب نال مق لدسنملا يساسال قحلمل نم CUCM ل نييئاينل ني مدختسمل

Directory Number Associations

Primary Extension: 8675309 in RTP Internal_PT

يتل تانوذال نييعتب موقيس انه . تانوذال تامولعم مسق يل لفسال ريرمتلاب مق جاح ببسو اهب ةصاخلا تازايتمال او ةبولطملا راوذال عيجم (1.1 لودجل) يلالات لودجل حضوي نيععمل روجل Jabber .

يتل تانوذال نييعتب موقيس انه . تانوذال تامولعم مسق يل لفسال ريرمتلاب مق جاح ببسو اهب ةصاخلا تازايتمال او ةبولطملا راوذال عيجم (1.1 لودجل) يلالات لودجل حضوي نيععمل روجل Jabber .

1-1 لودجل

راوذال

دراومل/تازايتمال

رود مادختسا
Jabber

نويئاينل CCM ومدختسم نوييسايلال

تارايل نيئاينل مدختسمل لودخل ليجست قوقح حنم Cisco Unified CM. مدختسم

SO ةقداصم
Jabber نم

ةيسايلال رزوميرك ةرادا

Cisco Unified CM. مدختسم تارايل يل لوصولاب حمسي

Jabber اباص
ةقداصملا

يف مكحتل ةومجم يل ةفاضل رزل نيئاينل مدختسمل ددح ، CUCM يل نوذال ةومجم نييعتل لوصول .

Permissions Information

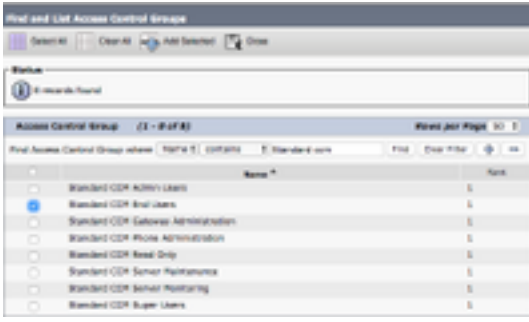
Groups: Standard CCM End Users

Roles: Standard CCM End Users, Standard CCMUSER Administration

Add to Access Control Group Remove from Access Control Group

View Details

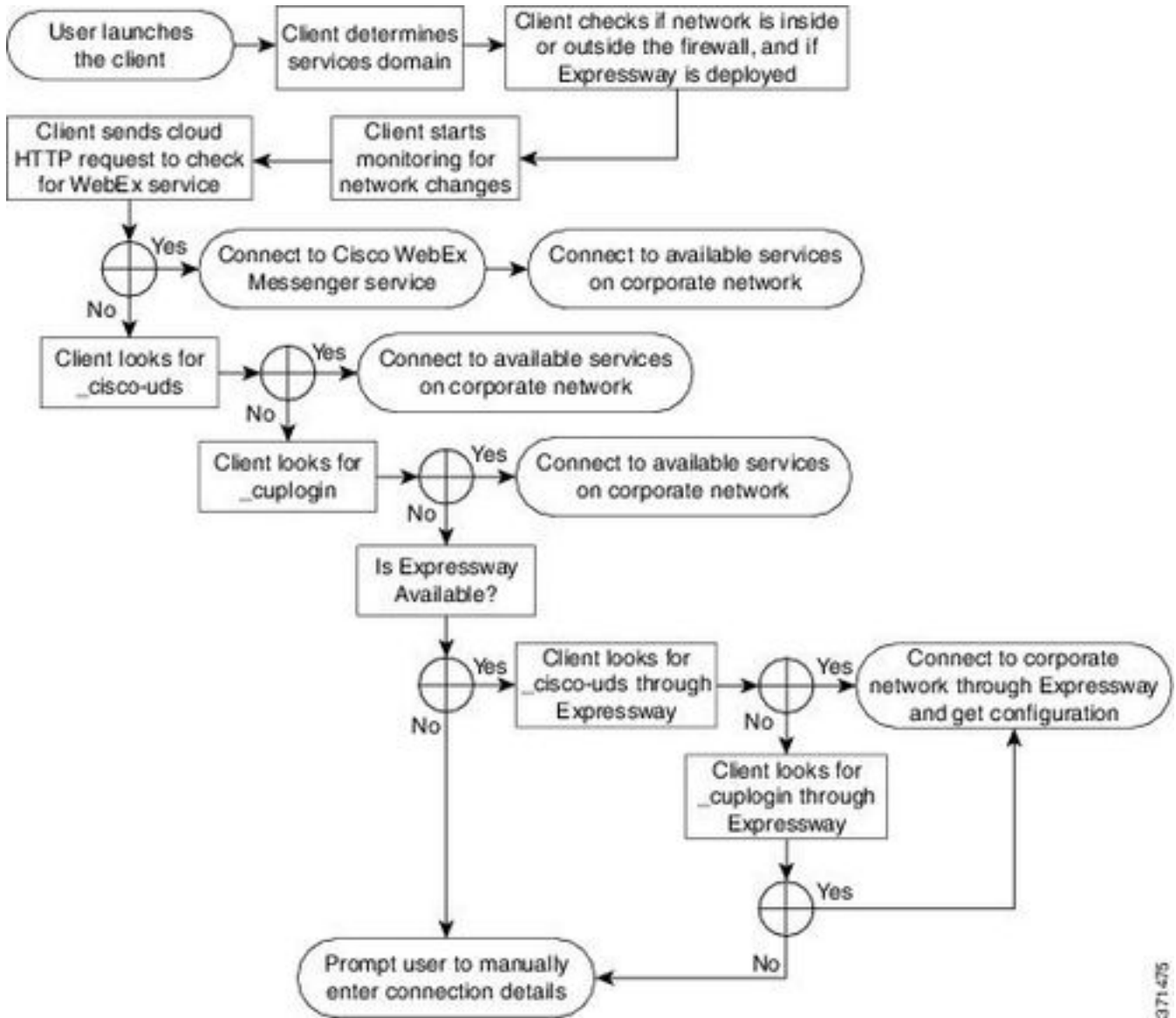
دودجوملا رايخالا ةناخ ددحو اهتفاضل ديرت يتل لوصولاب مكحتل ةومجم نع شحبال مث ددحمل رصانعل ةفاضل رزل ددح اهتنال دنع . لوصولاب مكحتل تاعومجم مسا نم برقلال



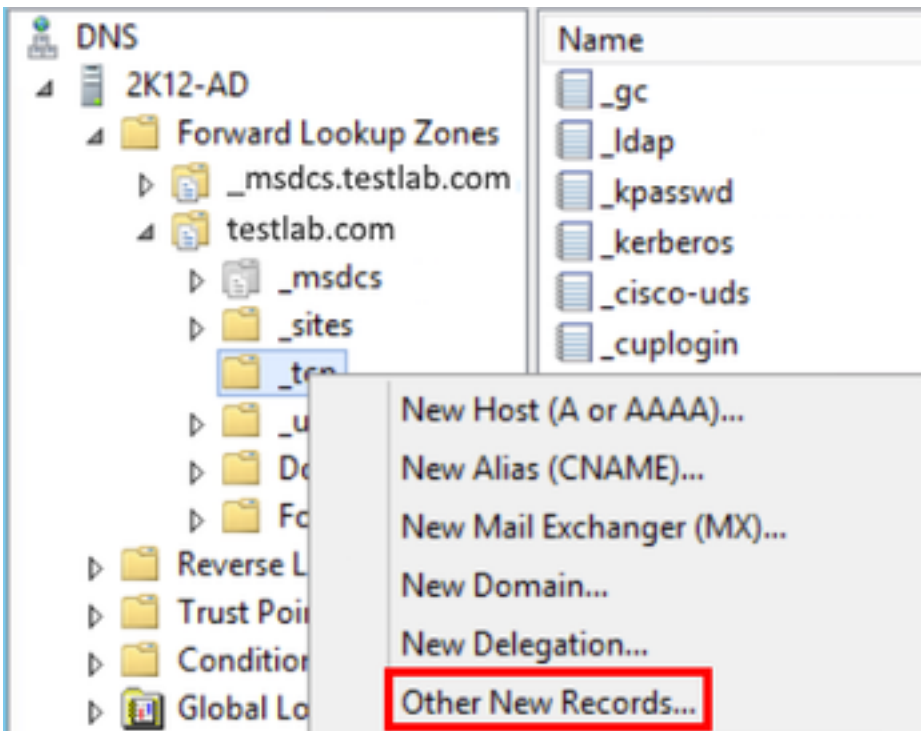
تامدخل فاشتك

تامدخل اب ةيارد ىلع نوكي نأ بجي ،لوخدلا ليچست نم Cisco Jabber لي مع نكمتي يكي يصوت .نيوكتلا دادرست او ةقداصم لل اهمدختسي فوس يتلا (Expressway او IM&P او CUCM) لاجملا مسا مظن ةمدخ عقوم تالجس مادختسا لالخ نم يئاقلت ةمدخ فاشتك نيوكتب Cisco ةرادا ةلوهسو ةلهس مدختسم ةبرجت رفوي اذه نأل ارظن (DNS).

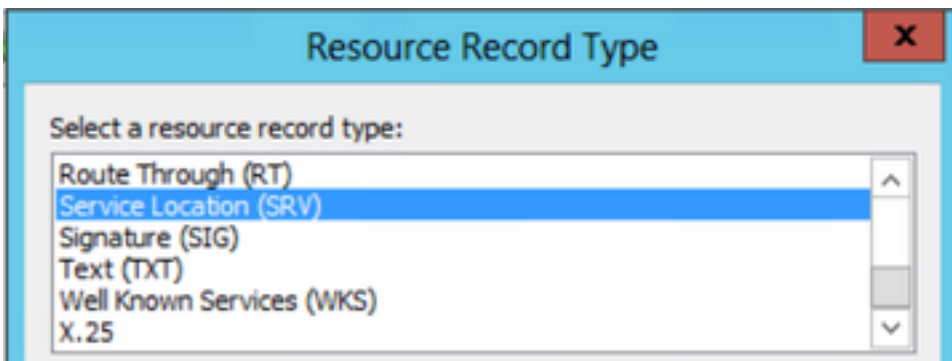
Jabber نم ةيئاقلتلا ةمدخل فاشتك ةي لمعل ي موسر فصوي هاندا ةروصل.



رزب رقنا .ةرجشلا عسوو كل لاجم ىلا لقتنا Microsoft نم DNS ةرادا ىلا DNS SRV لچس ةفاضل ...ىخا ةديج تالجس دجو tcp_ دلجم قوف نميالا سواملا



...لجس عاشنا ددح مٲ (SRV) ةمدخالا عقوم زربأ ، دروملا لجس عون ةذفان عم هميدقت دنع



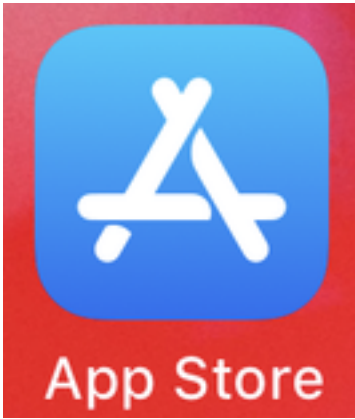
نم لك SRV لجس نيوكت ب موقتس انه .كل "ديج دراوم لجس" عزج ميدقت كلذ دعب متيس
 Jabber ل ةيسيئرلا UDS ةومجمنع يلوألا ثحلل اهمادختسا متيس يتلا CUCM مداوخ

Cisco نم _UDS لجس لوحتي ، لاثملا اذه في . _cisco-uds SRV لجس ل نيوكت لاثم يلي اميفي
 CUCM عاطق لخاد CUCM دقع لاثم يلى

```
_cisco-uds._tcp.testlab.com      SRV service location:
  priority      = 6
  weight        = 30
  port          = 8443
  svr hostname  = cucm3.testlab.com
_cisco-uds._tcp.testlab.com      SRV service location:
  priority      = 2
  weight        = 20
  port          = 8443
  svr hostname  = cucm2.testlab.com
_cisco-uds._tcp.testlab.com      SRV service location:
  priority      = 1
  weight        = 5
  port          = 8443
  svr hostname  = cucm1.testlab.com
```

هتېبثتو Cisco Jabber لېزنت

iPhone زاغ ىلع تاقېبثتاللا رچتم حتفب اءبا.



ىلفسلالقننتاللا عىز نم شحبلا رايخ ددح تاقېبثتاللا رچتم قېبثت ىللا كلوخذ درجمب



تاقېبثتاللا نىزخمب صاخلا شحبلا طيرش مادختساب Jabber نى شحبا ،كلذ دىعب



تېبثتاللا عدبل GET دىدحتب ةطاسبب مق Cisco Jabber قېبثت ىلع روثعلا درجمب

🔍 jabber



Cancel

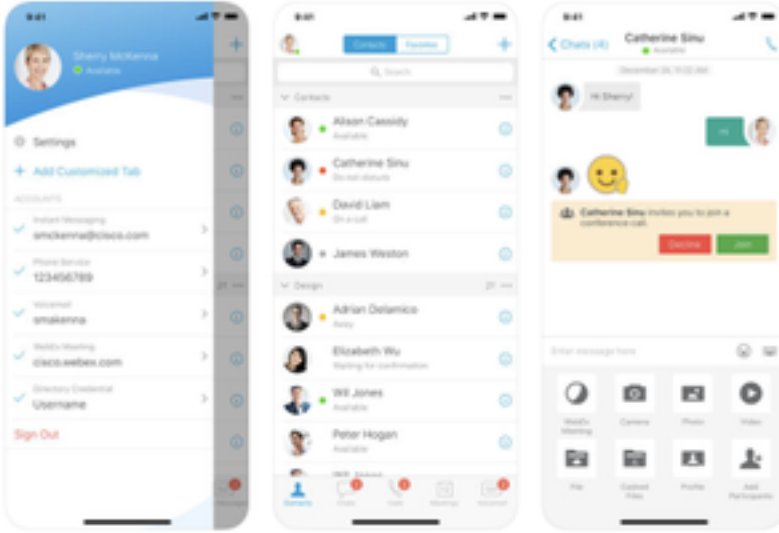


Cisco Jabber

Business

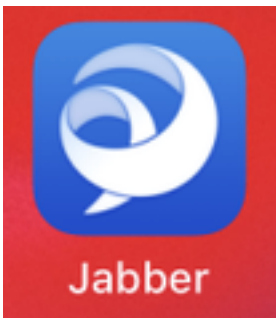
★★★★☆ 3.25K

GET

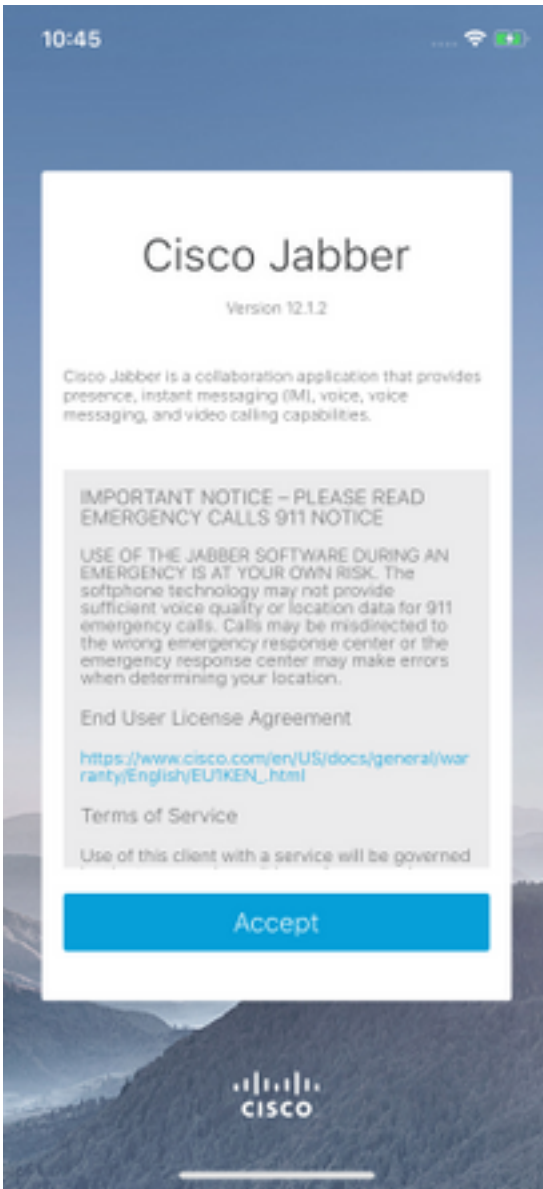


Jabber ىل ل وخذلا لىجست

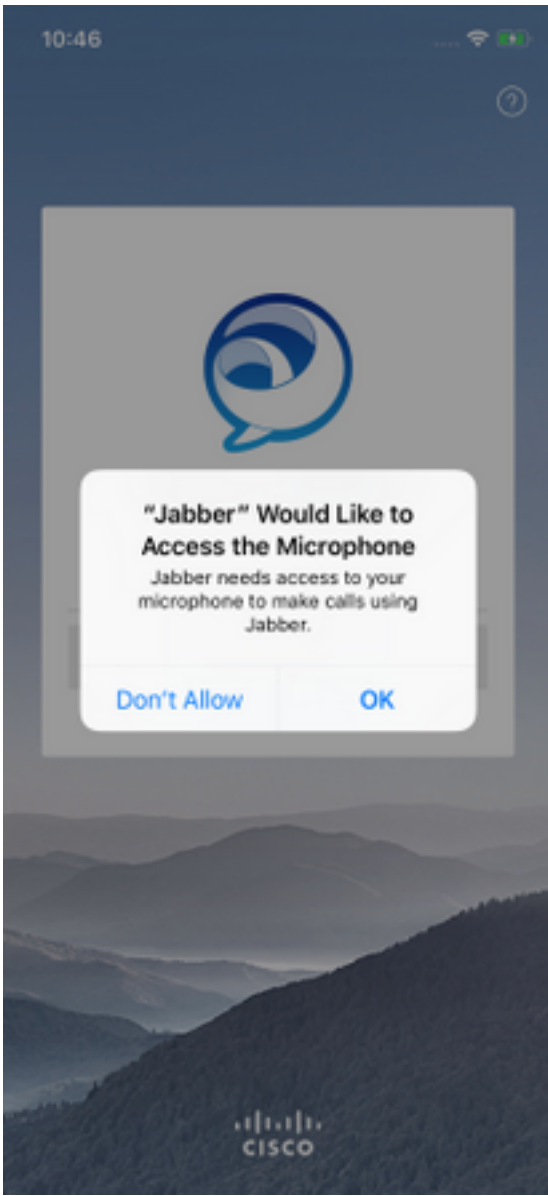
ىل Cisco Jabber قىببطت نع شحبلاب ادبا، iPhone ل Jabber ل قرم لو ل وخذ لىجست ارجل
هلىغشتب مق و iPhone زاھ .



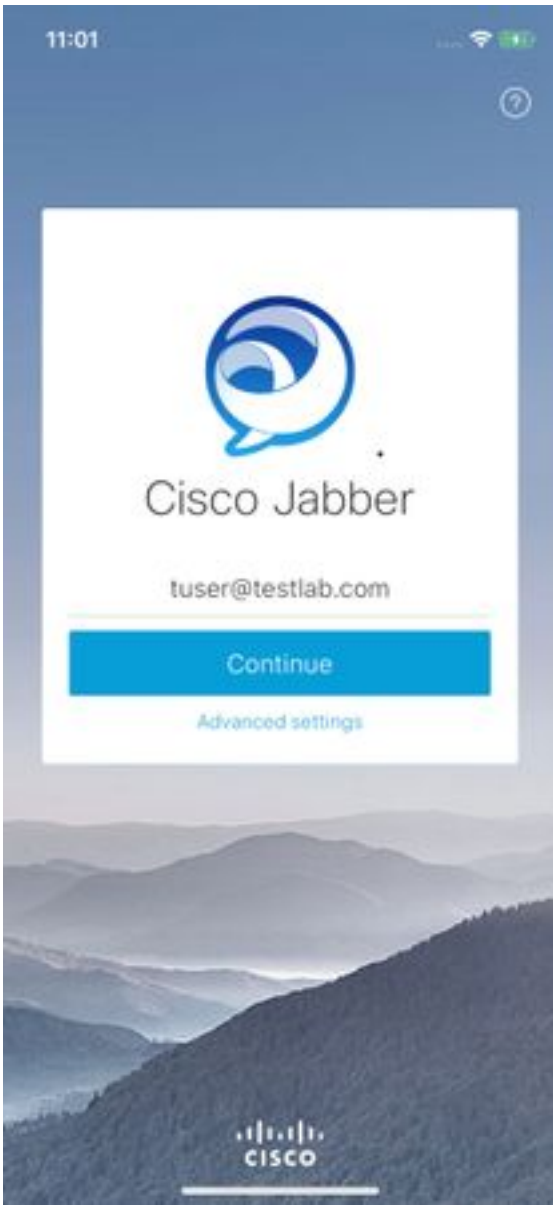
مدختسملا صىخرت ةىقافاتاب كديوزت متىس، iPhone ل Jabber قىببطت قالطام تي ام دنع
لوبق دىدحت ةعباتم يف بغرنت تنك اذا. ةمدخلا طورشو تاراعشإلا ةعارق ىجري. ىئاهنلا



يُوررض رمالا اذه نأ شيح iPhone نوفوركيم ىلإ لوصولل نذإلا كلذ دعب Jabber بلطيسو
لوخد ليجستة عباتم يف بغرت تناو الوبقم رمالا اذه ناك اذا. ةيتوصول Jabber تامدخل
قف اوام ددح.



رفوتس انه ةمدخل فاشتك اىل لوخدلا لىجست ةشاش Jabber قىب طت ضرعيس ،كلذ دعب لاثملا لىبس ىلع) ةمدخل فاشتك ال همادختس ا متيس يذلا لاجملاو Jabber مدختسم مسا ةعباتم رزلا ددح ،لوخدلا لىجست ةعباتم ل. (tuser@testlab.com)



ىلا لوخدلا لىچستل دامتعالا تاناىب رىفوت كنم بلطىس، ةمدخلا فاشتكاهاتنا درجم پ
ل لوخدلا لىچست ددحو Jabber ل حل اص رورم ةملكو مدختسم مسا رىفوت ب مق Jabber.

11:06



Sign In

Enter your username and password for
CUCM IM and Presence or Phone
Services.

tuser

••••••••

Sign In



ةمچرتل هذه ل و ح

ةلأل تاي نقتل ن م ة و مچ م ادخت ساب دن تسم ل ا اذ ه Cisco ت مچرت
م ل ا ل ا ا ن ا ع مچ ي ف ن ي م د خ ت س م ل ل م ع د ي و ت ح م م ي د ق ت ل ة ي ر ش ب ل و
ا م ك ة ق ي ق د ن و ك ت ن ل ة ل ا ة مچرت ل ض ف ا ن ا ة ظ ح ا ل م ي ج ر ي . ة ص ا خ ل ا م ه ت غ ل ب
Cisco ي ل خ ت . ف ر ت ح م مچرت م ا ه م د ق ي ي ت ل ا ة ي ف ا ر ت ح ا ل ا ة مچرت ل ا ع م ل ا ح ل ا و ه
ي ل ا م ا ة ا د ع و ج ر ل ا ب ي ص و ت و ت ا مچرت ل ا ه ذ ه ة ق د ن ع ا ه ت ي ل و ئ س م Cisco
Systems (ر ف و ت م ط ب ا ر ل ا) ي ل ص ا ل ا ي ز ي ل ج ن ا ل ا دن ت س م ل ا