

عيرسلا ءدبلا ليلد - Jabber ل Android

تاوتحملا

[قمدقملا](#)

[قيساسالا تابلطتلا](#)

[جماربلا تابلطتلا](#)

[قزهجالا تابلطتلا](#)

[فتاهلا تامدخ نيوكت](#)

[Jabber Softphone](#)

[يتوصللا ديربلا نيوكت](#)

[Unity Connection نيوكت](#)

[CUCM نيوكت](#)

[ليلدلا نيوكت](#)

[LDAP ليلد تامدخ](#)

[UDS ليلد تامدخ](#)

[CUCM ل نيئيئاهنلا نيمدختسملا نيوكت](#)

[تامدخلا فاشتك](#)

[هتبيثتو Cisco Jabber ليلد](#)

[Jabber ليلد لوخدلا ليلد](#)

قمدقملا

Cisco Jabber ل Android ل حجان رشنل ءمزاللا ءيرورضلا تاوطخلا دننسملا اذه فص يتيلا ءمدقتملا تازيملا نم يايطغي نلوعيرس ءدب ليلد اذه. قيساسالا تازيملا مادختساب Cisco Jabber ل Android اهمءدي.

قيساسالا تابلطتلا

Cisco Unified ءرادب ءصاخلا بيولا ءحفصل كيئل قيساسالا مهف ءوچوب Cisco ي صوت فتاهلل قيساسالا تانيوكتلاب ءربخ ل ءفاضالاب (CUCM) Communications Manager.

جماربلا تابلطتلا

مادختسمالا دي ق ءيلاتلا جماربلا تارادصا نأ ليلدلا اذه ضررت في

- Cisco Unified Communications Manager (CUCM)، رادصا 10.5(2) وأ رادصا 10.5(2).
- Cisco Unified IM and Presence (IM&P)، رادصا 10.5(2) وأ رادصا 10.5(2).
- Cisco Unity Connection (CUXN)، رادصا 10.5 وأ رادصا 10.5.
- Jabber ل Android 12.1 وأ رادصا 12.1.
- ثءحأ رادصا 4.4 وأ رادصا 4.4 ليلد غشت ماظن.

قزهجالا تابلطتلا

ل Cisco Jabber ل غش ت ل ة حرت ق م ل ا ت ا ب ل ط م ل ن م ى ن د ا ل د ح ل ا ي ه ة ي ل ل ا ت ل ا ة ز ه ا ل ا ت ا ف ص ا و م
Android ل ي غ ش ت م ا ظ ن ى ل ع Android:

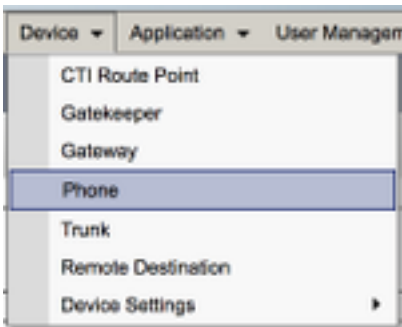
- رادصا و أ زك ا ر م ل ا ي ع ا ب ر 1.2-GHz ز ت ر ه ا ج ي ج-1.5 ز ك ر م ل ا ي ئ ا ن ث ج ل ع ا م ة ي ز ك ر م ل ا ة ج ل ع ا م ل ا ة د ح و
ث د ح أ
 - ض ر ع
ى ن د ا ل ا د ح ل ا 480 × 800 و ه ه ا ج ت إ ل ا ي ئ ا ن ث و ي د ي ف ل ل ض ر ع ل ا ة ق د ت ا ب ل ط م ل ى ن د ا ل ا د ح ل ا
ط ق ف 320 × 480 و ه ي ر و ف ل ل ل س ا ر ت ل ل ض ر ع ل ا ة ق د ت ا ب ل ط م ل
- ة و م ج م ى ل ل ا ة د ن ت س م ل ا Android ة ز ه ا ل ا ى ل ع Cisco Jabber ل Android م ع د م ت ي ا ل : **ة ط ح ا ل م**
Tegra 2 ح ئ ا ر ش ة و م ج م ع م Android ة ز ه ا ل ا و ا Intel ح ئ ا ر ش

ف ت ا ه ل ا ت ا م د خ ن ي و ك ت

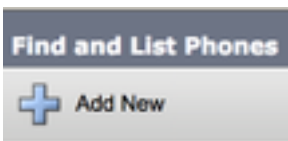
Jabber Softphone

ز ا ه ج Cisco ن م ج و د ز م ع ض و ل ا ل خ ن م ف ت ا ه ل ا ت ا م د خ ر ي ف و ت ل ا ر ا ي خ Android ل Jabber ر ف و ت
Softphone و BOT م س ا ب ه ي ل ا ر ا ش ي ا م ا ب ل ا غ ي ذ ل ا Android.

ف ت ا ه > ز ا ه ج ى ل ل ا ل ق ت ن ا و CUCM ة ر ا د ا ب ي و ة ح ف ص ى ل ل ا ل و خ د ل ا ل ي ج س ت ب م ق ، BOT ز ا ه ج ن ي و ك ت ل



د ي د ج ة ف ا ض ا د د ح ف ت ا و ه ل ا ة م ئ ا ق ن ع ث ح ب ل ا ة م ئ ا ق ن م



ج و د ز م Cisco ل ل ل د س ن م ل ا ف ت ا ه ل ا ع و ن ي ف ث ح ب د ي د ج ف ت ا ه ة ف ا ض ا ة م ئ ا ق ى ل ع ل خ د ي ن ا م
ي ل ل ا ت ل ا ق و ف ر ق ن ا ، ه د ي د ح ت م ت ي ن ا د ر ج م ب . ع و ن ة ا د ا Android ل ب و ل س ا



Cisco ع ض و د ا د ع ا د ن ع ا ه ن ي و ك ت ب ج ي ي ت ل ا ل و ق ح ل ا ة ف ا ك ى ل ع (1.0 ل و د ج ل ا) ي ل ل ا ت ل ا ل و د ج ل ا ي و ت ح ي
ت ا ن ي و ك ت ل ا ى ل ع ة ب و ل ط م ل ا ل و ق ح ل ا م ط ع م ي و ت ح ت . CUCM ي ف (BOT) Android ز ا ه ج ل ج و د ز م ل ا
ب ج ي . ا ه ر ش ن ل ك ل ذ ف ا ل خ ر م ا ل ا ب ل ط ت ي م ل ا م ا ي و د ي ن ي و ك ت ل ا ى ل ل ا ج ا ت ح ت ا ل و ة ي ض ا ر ت ف ا ل ا

يفيضارتفا لكشب هنيوكت مت يذلا دومعلا نبيعت متي شيح ايودي لوقحلا ةفاك نيوكت NO. ىلإ هاندأ لودجلا

Cisco نم جودزملل عضولا تاذ Android ةزهجأ عيجم نيوكتب Cisco ي صوت :حيملت
مدختسم نبيمضتب موقت ،لاثلما لئبس ىلع .BOT نم زاهج مسا ةئداب مادختساب
زاهج مسا لكلذل مويلا وه يئاهنلا CUCM مدختسم فرعم .BOT زاهجب Holly Day ىمسي
Bothday نوكيس اهب صاخلا BOT.

1-0 لودجلا

فصولا	مت نيوكتلا لكشب ييضارتفا	ةملعمللا ييضارتفالا	لوقحلا ةبولطملا
ىلإ ةدنتسملا فتاوهلا فيرعتل امسا لخدأ جماربللا	ال	بجي هتفاضلا بجي ،ايودي مسا أدبي نأ ب زاهجلا BOT.	زاهجلا مسا
فتاهلا اذه نبيعت ديرت يذلا ةزهجالا عمجت رتخأ صئاصخاللا نم تاعومجم ةزهجالا عمجت ددحي .ههلا ةعومجمو ،ةقطنملا لثم ،ةزهجالا ةكرتشملا جم انربلا بلاقو ،تقوللا/خيراتلا رز بلاق ددحي .بسانملا فتاهلا رز بلاق رتخأ ةزيملا ددحيو فتاهلا ىلع رارزألا نيوكت فتاهلا متي يتلا (كلذ ىلإ امو ،عيرسلا بلطالا ،طخال) رز لكل اهمادختسا	ال	ديدحت بجي تاعمجت دحأ ةزهجالا ةرفوتملا.	ةزهجالا عمجت
ةحئال نم كرتشم فتاهلا في صوت رتخأ ةحاتملا ةكرتشملا فتاهلا تافيصوت	ال	لمع راطا ءالمعلا ةمدخي سايقلا	رز بلاق فتاهلا
لوخد نذاب مكحتلا ذيفنتل عقاوملا مادختسا ةجلعمل يزكرم ماظن يف (CAC) ةملاكمللا يلامجالا يدرتلا قاطنلا عقوملا ددحي .تاملاكمللا ينعى .ههلاو عقوملا اذه نم تاملاكملل رفوتملا اهنكمي ال "عقاوملا" ةزيم نأ Hub_None عقوم دادعإ فتاهلا هكلهتسي يذلا يدرتلا قاطنلا بقعت دادعإ ددحي .Cisco نم دحوملا تنرتنالا لوكوتورب ربع حجانلا CAC حيتي اعقوم يمهولا عقوملا مدختست يتلا تاعومجملا نيب لاصتالا طوطخ SIP و H.323 لوكوتورب	معن	فلم فيرعت فتاهلا عئاشلا يسايقلا	فلم فيرعت فتاهلا عئاشلا
ةزيملا جمدملا تارمتمؤملا رسج لئطعت وأ نيكمت ةلدسنملا ةمئاقلا عبرم مادختساب ةجرابللا وأ "فاقيا" وأ "لئغشت" رتخا) "رسج ءاشنا" (ييضارتفالا	معن	ييضارتفا	جمدم رسج
يف "لئغشت" رتخا ،ةيصوصخاللا ديرت فتاهلا لكل دنع . "ةيصوصخاللا" ةلدسنملا ةمئاقلا عبرم ةلازاب ماظنلا موقى ،ةيصوصخاللا نيكمت يتلا فتاوهلا عيجم نم تاملاكمل تامولعم ةكرتشملا طوطخاللا عنميو طوطخاللا يف كرتشت	معن	ييضارتفا	ةيصوصخاللا

لاثلثملا يف عضو ويلات لقننتلا	يضارتفا	معن	هبة صاخلا تاملكملا يف لوخدلا عن نم ىرخألا فاقي وأ زاخلا لقننت قزيمل لىغشتب مق "يضارتفا" رتخأ وأ زاخلا اذهل اهلىغشت زاخلا لقننتل يضرارتفا لعضو ويلات مادختسال صاخلا عميقي لىضرارتفا لاداعإل مادختس زاخلا Device Mobility Mode عم دلمعمب فرعم رتخأ، ةلدسنملا عمئاقلا عبرم نم نعملا فتاهلا مادختسمب صاخلا مادختسملا لجس يف مادختسملا فرعم لىجست متي تاملكملا ةفاكل (CDR) عملا لىصافت فرعم نييعت يدوي. زاخلا اذهل نم اهوارجل مت يتل زهجأ" نم زاخلا لقنن لىلا اضيا زاخلا مادختسم يف "نومدختسملا" لىلا "عمريغ صىخرتل مادختسال ريرقت وأ نيكم تب مق، ةلدسنملا عمئاقلا عبرم نم لاخداب موقى Cisco Unified CM ناك اذا ام لىطعت ةياهن ةطقن عم (TRP) ةقووم لىحرت ةطقن اهب قووم لىحرت ةطقن زاخ نييعي. هذه طئاسولا فنصم ريفشت ةداعإ زاخ زاخ (TRP) اهب قووم لىحرت ةطقن هنا لىلع وأ فاقيا) دىحتم ةلدسنملا عمئاقلا عبرم نم مادختسملا - يضرارتفا (يضارتفا ولىغشت نيوكتل Cisco Unified Communications Manager امئاد Prime Line Service Parameter عملا عملا نم Cisco CallManager عم دلمعدت يتلاو وأ فاقيا) دىحتم ةلدسنملا عمئاقلا عبرم نم مادختسملا - يضرارتفا (يضارتفا ولىغشت مئادل مادختسملا" نم نيوكتل Cisco Unified CM ، ةيتوصل لىلا عم دلمعدت Prime Line ل Cisco CallManager عم دلمعدت يتلاو ءاطخألا فاشكتسأ ريفشتل دادعإل اذهل دجوي لىلا مزحل طاقتل يدوي دقو، طقف اهالصالو لكشب (CPU) ةيزكرملا عملا عملا مادختسملا تاملكملا عملا عملا وارىب دحتم. يئاهنل مادختسملل دجاوت عمومجم رتخأ نعم دختسملا وزهجال ددحمل عمومجملا مهنكمي نىذل قىببطلل يمدختسمو نييئاهنل اذهل لىل دل مق رةبقارم Presence عمومجملة يضرارتفا ل عميقيلا دحتم اهنويوكت مت يتلا، Standard Presence عمومجم تيتببببببب								
مادختسم ةطقن لىحرت اهب قووم	يضارتفا	معن	مادختسملا طخال يسىاسألا امئاد	معن	مادختسملا Prime رطس امود ةلاسرلل ةيتوصللا	معن	مادختسملا طخال يسىاسألا امئاد	معن	مادختسملا Prime رطس امود ةلاسرلل ةيتوصللا	معن	مادختسملا Prime رطس امود ةلاسرلل ةيتوصللا
عضو طاقتل عمزل	None	معن	مادختسملا Prime رطس امود ةلاسرلل ةيتوصللا	معن	مادختسملا Prime رطس امود ةلاسرلل ةيتوصللا	معن	مادختسملا Prime رطس امود ةلاسرلل ةيتوصللا	معن	مادختسملا Prime رطس امود ةلاسرلل ةيتوصللا	معن	مادختسملا Prime رطس امود ةلاسرلل ةيتوصللا
عمومجم BLF روض	عمومجم دجاوتلا يسىاقلا	معن	مادختسملا Prime رطس امود ةلاسرلل ةيتوصللا	معن	مادختسملا Prime رطس امود ةلاسرلل ةيتوصللا	معن	مادختسملا Prime رطس امود ةلاسرلل ةيتوصللا	معن	مادختسملا Prime رطس امود ةلاسرلل ةيتوصللا	معن	مادختسملا Prime رطس امود ةلاسرلل ةيتوصللا
نامأ يف ورب زهجال	هدىحتم بجا اىودي.	ال	مادختسملا Prime رطس امود ةلاسرلل ةيتوصللا	معن	مادختسملا Prime رطس امود ةلاسرلل ةيتوصللا	معن	مادختسملا Prime رطس امود ةلاسرلل ةيتوصللا	معن	مادختسملا Prime رطس امود ةلاسرلل ةيتوصللا	معن	مادختسملا Prime رطس امود ةلاسرلل ةيتوصللا
فلم	هدىحتم بجا	ال	مادختسملا Prime رطس امود ةلاسرلل ةيتوصللا	معن	مادختسملا Prime رطس امود ةلاسرلل ةيتوصللا	معن	مادختسملا Prime رطس امود ةلاسرلل ةيتوصللا	معن	مادختسملا Prime رطس امود ةلاسرلل ةيتوصللا	معن	مادختسملا Prime رطس امود ةلاسرلل ةيتوصللا

تافل م رفوت .اقبس م هؤاشن| م ت نيم صيصخت
لثم فتاهلل ةنيم SIP تامول عم SIP فيرعت
لاصتالا طيشنت لئاسر تاقواو ليجستلا
ام ةداعو .مكحتلا ل طعت الو طئاسولا ذفانم و
ةزهجالل يسايقلل SIP فيصوت مدختسي
BOT. زاهج يل عةلومحملا

SIP فيرعت ايودي.

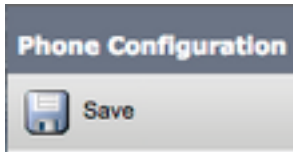
دجوت ال
ةيلمع
ةداهشلا
معم
ةقلعم

CAPF. ليجستب لقحلا اذه طبترى

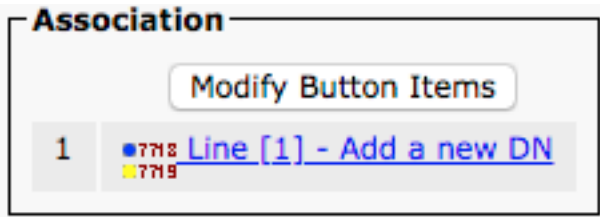
DND راىخ
ضمفر
ةملاكملا
معم

هذه كل حمست ،فتاهلل يل ع DND نيم م دنع
DND تازيم ةجالعم ةيفيك ديحتب ةملاكملا
ةدراولا تاملاكملا

. ظفح رزلا ديحتب لال خ نم نيوكتلا ظفح ، BOT نيوكتل بولطملا لقحلا لك نيوكت درجمب



نم عارجالا اذه ذي فننت نكمي .زاهجالل يل ليلد مقرر ةفاضلا جاتحتس ، BOT ءاشن| دعب نالا
BOT. نيوكت راسي يل عا ي ف دوجوملا ةديج DN ةكبش ةفاضلا راىخ ديحتب لال خ



وه طخلال نيوكت . BOT زاهج لملاكل رطسلا نيوكت دنتمسلا اذه يطغي ال :ةظحالم
BOT. ةزهجالل ددحم نيوكت سيل وهو فتاهلا عي مجل هؤارج| بحى يسايق نيوكت

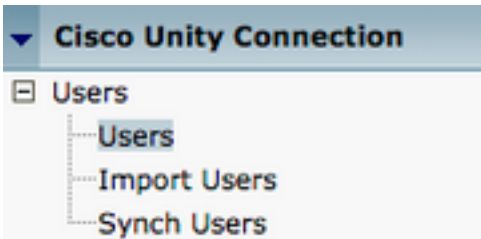
CUCM ل ئهالنلا مدختسملا نارق| نم BOT زاهج دكأتى ، ليلد مقرر نيوكت درجمب :حيملت
ليلدلا مقرر نيوكت لفسا يل ليرملا لال خ نم لك لذب مابقلا نكمي .ليلدلا مقرب
ططخت تنك اذا نيوكتلا اذه رفوت مزلي .نيئاهنلا نيمدختسملا نارتقا ديحتب و
فتاهلا ربع دجاوتلل Jabber مادختسال

يتوصلال ديربلا نيوكت

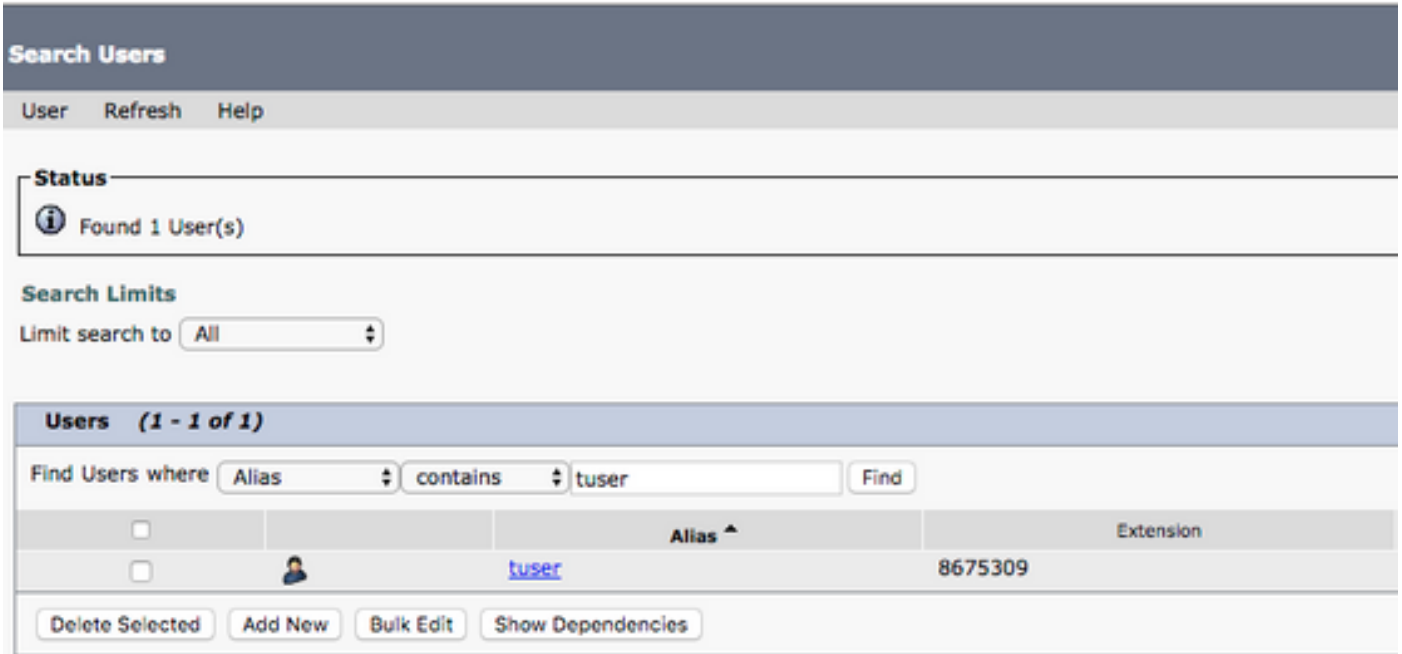
Cisco Unity يل عاهنيزخت م تي يتوصلال ديربلا لئاسر دادرست| Android ل Jabber ل نكمي
تاوطلال عابتا يجرى ، Jabber ل Android ل يتوصلال ديربلا دادعإل .اهل يغشت و
ةيلاتلا:

Unity Connection نيوكت

يل ل قننتلاو Cisco Unity Connection لاصتا ةرادإل بيولا ءحفص يل ل لوخدلا ليجستب ادبا
نيمدختسملا > نيمدختسملا



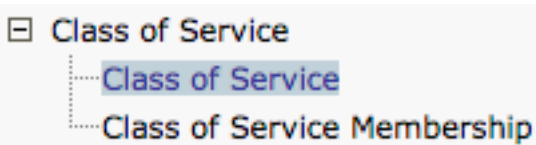
ك ب ة ص ا خ ل Jabber ي م د خ ت س م د ي ر ب ة ب ل ع ن ع ش ح ب ا ، Search Users ة ح ف ص ع م ه م ي د ق ت د ن ع د ي ر ب ل ا ة ب ل ع ه ذ ه د د ح و A n d r o i d ب ة ص ا خ ل ا .



م ت ي ، م د خ ت س م ل ا د ي ر ب ة ب ل ع ل م د خ ت س م ل ا ت ا ي س ا س ا ر ي ر ح ت ة ح ف ص ع م ا ه م ي د ق ت د ر ج م ب و ا ه ن ي و ك ت م ت ي ت ل ا ة م د خ ل ا ت ا م ل ا ك م ي ل ا ة ر ا ش ا ل ا .

Class of Service Voice Mail User COS

ة م د خ ل ا ة ي ف > ة م د خ ل ا ة ي ف ي ل ا ر س ي ا ل ا ل ق ن ت ل ا ح و ل ل ا ل خ ن م .



ا ه ق ي ث و ت ب ت م ق ي ت ل ا ة م د خ ل ا ة ي ف ن ع ش ح ب ا ، ة م د خ ل ا ة ي ف ن ع ش ح ب ل ا ة ح ف ص ع م ه م ي د ق ت د ن ع ة ي ف ل ا ه ذ ه د د ح و ا ق ب س م .

Search Class of Service

Class of Service Refresh Help

Status



Found 1 Class of Service(s)

Class of Services (1 - 1 of 1)

Find Class of Services where Display Name begins with Find



[Voice Mail User COS](#)

يـلـي ام نأ نـم دكأت ،ةمدخـلـا ةئـف رـيـرـحـت ةـحـفـص يـلـع عـالـطـالـا درـجـمـب

1. دراو ةبلع ةزيم مادختساب ني مدختسم لل حامس لل رايتخالا ةناخ دي دحت مت هنا نم ققحت. RSS ل بي و زومو بي و لوصول Unified Client مادختساب ني مدختسم لل حامس لل ةزيم ني كمت نم اضيا ققحت.
2. ةزيم لا مسا نم بي رقل اع برملا دي دحت لالخ نم يتوصل دي ربل الى.

تادادع | > ةمدقتم تاراخي > ماظنل تادادع | الى لقتنا ،ةمدخـلـا ةئـف ني وكت نم ققحتـلـا درـجـمـب ةثالثل تادادعـلـا ةفـاك ني كمت بـم قـ. رـسـيـالـا لـقـنـتـلـا عـزـج يـف (API) تـاقـيـبـطـلـا ةـجـمـرـب ةـهـجـاـو تـاقـيـبـطـلـا ةـجـمـرـب ةـهـجـاـو ني وكت ةحفص يف ةضورملا.

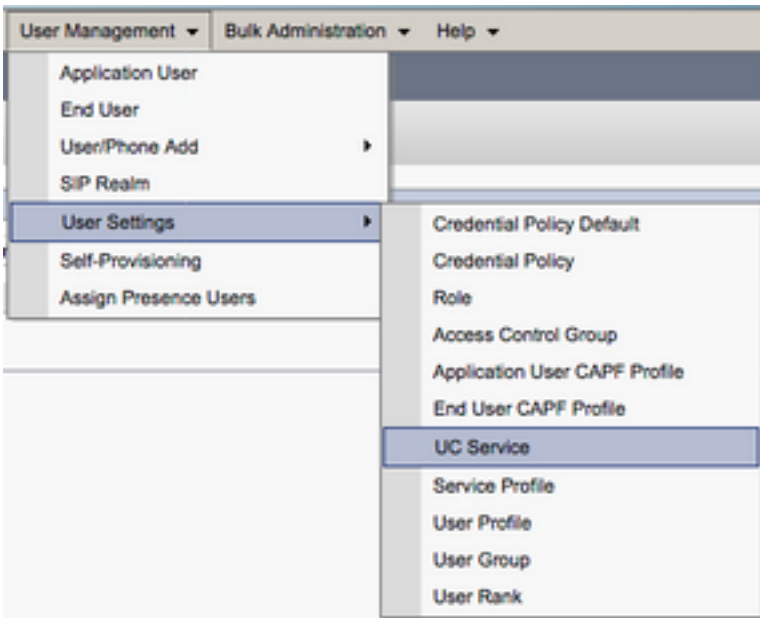
API Configuration

API Configuration Refresh Help

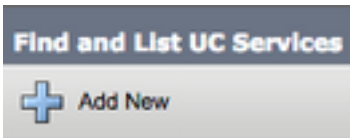
Name	Value
Allow Access to Secure Message Recordings through CLMG	☑
Display Message Header Information of Secure Messages through CLMG	☑
Allow Message Attachments through CLMG	☑

CUCM ني وكت

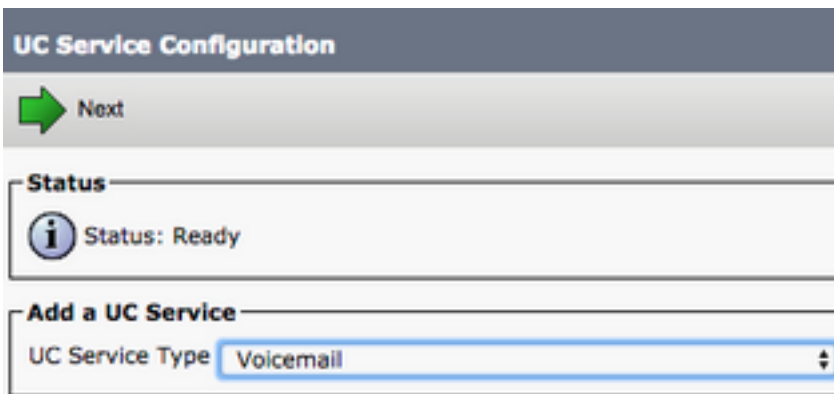
تالاصتالـا ةمدخـ > مدختسمـلـا تادادعـ | > مدختسمـلـا ةرادـ | الى لـاقتـنـالـا ابـ ادبـا . VoiceEmail. Jabber ل Android ل CUCM ني وكت الى لقتننس ، Unity Connection دادع | دعبو ، نألـا ةدحومـلـا.



ةفاضل ددح ،اهللجستو (UC) ةدحومل تالاصتال تامدخ نع ثحبل ةحفص ىل لوصول درجم ب ديدج .



ةمدخ عون نم يتوصل ديربل ددح ،ةدحومل تالاصتال ةمدخ نيوكت ةحفص عم هميدقت دنع يلاتل ددح م ث ،لدسنملا ةدحومل تالاصتال



لاصتال ديدحتب ادبا .ةدحومل تالاصتال ةمدخ نيوكت ةحفص كل ميدقت كلذ دعب متيسو تالاصتال ةمدخل مسال نيوكت ىل اضاى اجاتحتس .جتنملا عون ةلدسنملا ةمئاللا نم ةدحول لاجملا مسا وا فيضملا مسا وا IP ريفوت ىل ةفاضل اب "يتوصل ديربل ربع ةدحومل لاجملا مسا وا REST و GetServices لغشي يذلل Unity Connection مداخل (FQDN) لمالكاب لهؤملا

UC Service Configuration

Save

Status

Status: Ready

UC Service Information

UC Service Type: Voicemail

Product Type* Unity Connection

Name* CUXN-Sub-01

Description Unity Connection Subscriber 1

Host Name/IP Address* CUXN-SUB-01.testlab.com

Port 443

Protocol HTTPS

تالاصت اللى يتوصل اللى ديربلل تامدخ ثالث لى لصي ام صيصخت نكمي: **ةظالم**
ةدخومل تالاصت اللى ةمدخ فيرعت فلمل ةدخومل

فلم لى ع مهنينس، يتوصل اللى ديربلل ةدخومل تالاصت اللى (تامدخ) ةمدخ ديدحت دعب نآل
فيرعت فلم > ممدخت اسم اللى تاداع > ممدخت اسم اللى لاق تالاب ادب. ةمدخ اللى فيرعت
ةمدخ اللى

User Management Bulk Administration Help

Application User

End User

User/Phone Add

SIP Realm

User Settings

Self-Provisioning

Assign Presence Users

Credential Policy Default

Credential Policy

Role

Access Control Group

Application User CAPF Profile

End User CAPF Profile

UC Service

Service Profile

User Profile

User Group

User Rank

لبق نم ممدخت اسم اللى ةمدخ اللى فيرعت فلم ديدحت وةمدخ اللى فيرعت تافل نم شحبل ةمئاق نم
ديجة فاضا ديدحت لالخ نم ديدج ةمدخ فيرعت فلم عاشن و Android في ممدخت اسم Jabber

Find and List Service Profiles			
+ Add New Select All Clear All Delete Selected			
Status 4 records found			
Service Profiles (1 - 4 of 4)			
Find Service Profiles where Name begins with Find Clear Filter + -			
<input type="checkbox"/>	Name ^	Description	
<input type="checkbox"/>	Fvll_UC_SP		System Default Service Profile
<input type="checkbox"/>	Fvll_UC_SP_No-CTI		
<input type="checkbox"/>	Fvll_UC_UDS_SP		
<input type="checkbox"/>	Voice_Only_SP		

فيريكت فلم مسق إلى لفس إلى إمدخال فيريكت فلم نيوكت ءحفص نم لقننتال درجمبو مٲ ، إمدخال فيريكت فلم إلى UC في ووصلال ديربلا (تامدخ) ءمدخ صر في صخوتو في ووصلال ديربلا ظف ددح.

Voicemail Profile	
Primary	CUXN-Sub-01
Secondary	CUXN-Sub-02
Tertiary	<None>
Credentials source for voicemail service *	Unified CM - IM and Presence

ءقءاصم مدخئسي Unity Connection نأ ءالء Android ل Jabber ءاءع إصرئتي :ءظءالم إلى ءوؤرلا ءؤري ، LDAP في ءءدم ديربلا بلع ءهي في نوكئ ال ءيال ءالءال في LDAP. Cisco نم ءلءالم رشنال لئلد

لئلدال نيوكئ

ءارء Jabber ءي طئسي . ءك رشنال لاصلءا ءاء ءل لئلدال تامدخ إلى ء Android ل Jabber دمءتي ءانءب تامدخ أو (LDAP) لئلدال إلى لوصولل في فيءخال لوكوئوربلا لالء نم لئلدال لئلءئ نيوكئ لوء تامولءم إلى لوصولل ءانءا ماسقألا إلى ءوؤرلا ءارءل. (UC) CUCM (UDS) مدخئسم ء Android ل Jabber ل UDS أو LDAP لئلد تامدخ.

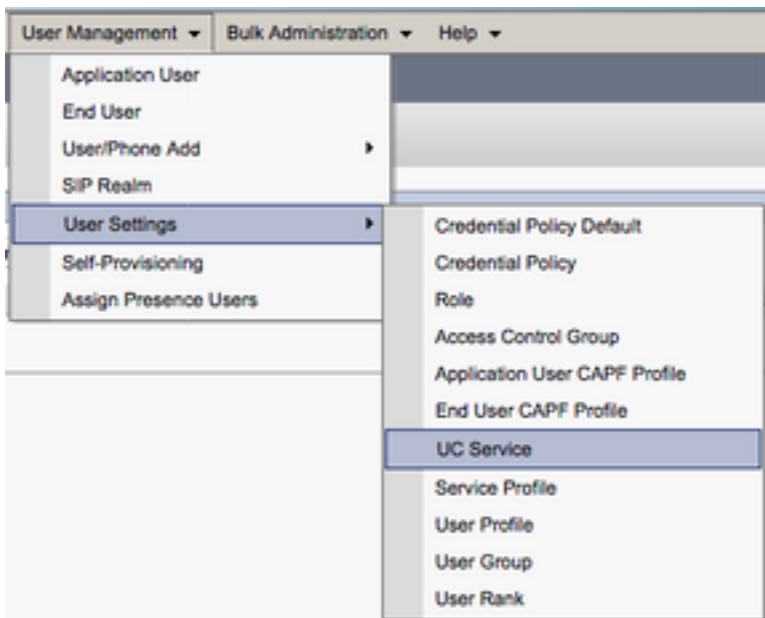
LDAP لئلد تامدخ

:ءانءا ءضوم وه امك ، ءفورءم LDAP لئلد تامدخ ءالء Android ل Jabber مءءتي

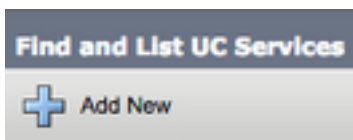
- Active Directory ءمدخ لءم تامدخ
- OpenLDAP
- Active Directory (AD LDS) ل نزولل في فيءخ لئلدال ءمدخ

لماكئلل إلى ارادصل أو 12.1 Android ل Jabber نيوكئل ءمزالل ءاوطءال لئلدال ءه رفوئس ءئاش لماكئل ءه نئ ءئء ، Active Directory لءم تامدخ مءم

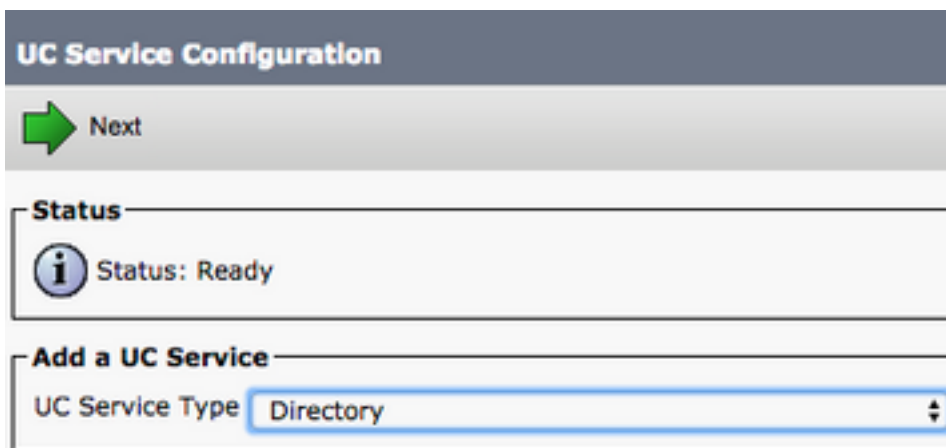
> مءخئسملا ءرادل إلى لقنئلالاو CUCM ءرادل ءصءال بئول ءحفصل إلى لوءدال لئءئسئب ءءب ءب ءب ءب UC ءمدخ > مءخئسملا ءاءءع



ةفاضل ددح ،اهل ليجستو (UC) ةدحومل تالاصتال تامدخ نع ثحبل ةحفص ىل لوصول درجم ب ديدج .



ةلدسنملا ةمئاقلا نم ليلدل ددح ،ةدحومل تالاصتال ةمدخ نيوكت ةحفص عم هميدقت دنع يلاتل ددحو ةدحومل تالاصتال ةمدخ عون .



نم نسحمل ليلدل ددح .ةدحومل تالاصتال ةمدخ نيوكت ةحفص كل ميدقت كلذ دعب متيسو UCS ليلدل ةمدخل مسا نيوكت ىل اضا اجاتحتس .جتنملا عون ةلدسنملا ةمئاقلا مداخل (FQDN) لمالكاب لهؤملا لاجملا مسا و ا فيضملا مسا و IP ريفوت ىل ةفاضل اب ليلدل .

هنأ ضررت في يذلا يمومعلا جولاتكلا ىلع يضارتفا لكشب لاصتالا عون نييعت متيسو جولاتكلا" مداخل ناك اذا .ليلدل رصمك Microsoft ل لاجملا م كحت ةدحو مادختسا متيسو صوت ال .3268 ىلع نيوكتلا في ذفنملا مقر نييعت بجيف ،مادختسالا ديقي "يمومعلا لولح نم ديزملا رفوي هنأل ارظن ليلد درومك "يمومعلا جولاتكلا" مداخل مادختساب Cisco تاراسفتسالا .

Microsoft Active Directory Domain Services ل لاجملا م كحت ةدحو اهيف مدختست ال يتل تالاحل في :جملت لاصتالا عون ىل 389 ىلع Directory UC Service نييعت بجي ،

إلى Ldap.

UC Service Information

UC Service Type: Directory

Product Type* Enhanced Directory

Name* MS_AD_01

Description Microsoft Domain Controller

Host Name/IP Address* MS-AD-01.testlab.com

Port 3268

Protocol TCP

Connection Type* Global Catalog

Use Secure Connection

Use Wildcards

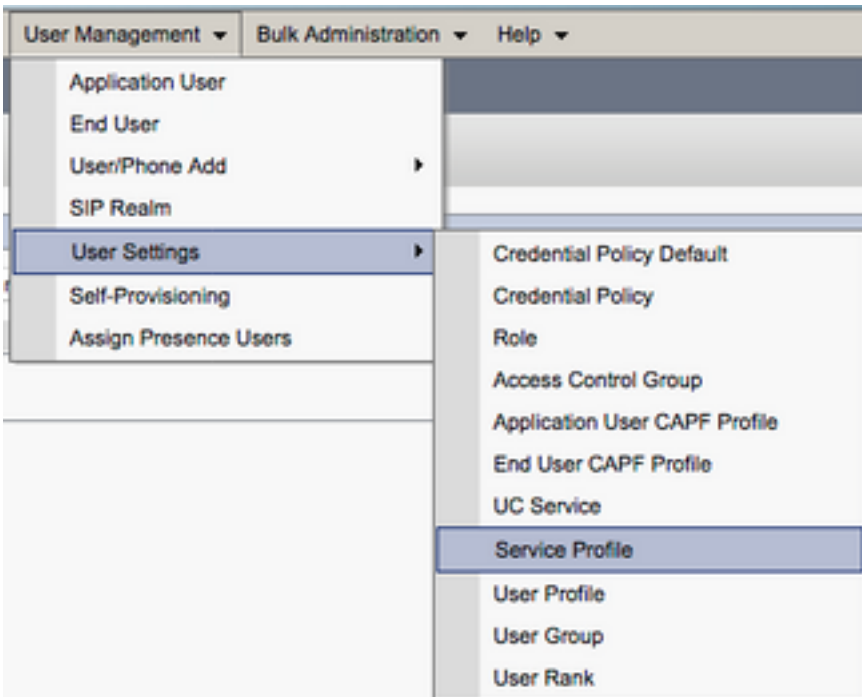
Disable Secondary Number Lookups

Uri Prefix

Phone Number Masks

فلعمل ةدحومل تالاصتال Directory تامدخ ثالث إلى لصي ام صيصخت نكمي: ةظالم فيرعت ةدحومل تالاصتال ةمدخ فيرعت.

فييرعت فلم في اهني عنس Directory، في ةدحومل تالاصتال (تامدخ) ةمدخ دي دحت دعبو نال ةمدخل فييرعت فلم > مدختسمل تاداع | > مدختسمل ايراد إلى لاقن ال اب ادبا. ةمدخل



لبق نم مدختسمل ةمدخل فييرعت فلم دي دحت و ةمدخل فييرعت نال نم نع ثحبالا ةمئاق نم دي دح ةفاضل دي دحت لال خ نم دي دح ةمدخ فييرعت فلم عاشن | و Android في مدختسمل Jabber.

Find and List Service Profiles			
+ Add New Select All Clear All Delete Selected			
Status 4 records found			
Service Profiles (1 - 4 of 4)			
Find Service Profiles where Name begins with <input type="text"/> Find Clear Filter <input type="button" value="↕"/> <input type="button" value="⌵"/>			
<input type="checkbox"/>	Name ^	Description	
<input type="checkbox"/>	Fvll_UC_SP		System Default Service Profile
<input type="checkbox"/>	Fvll_UC_SP_No-CTI		
<input type="checkbox"/>	Fvll_UC_UDS_SP		
<input type="checkbox"/>	Voice_Only_SP		

مسق ىل لفسأل ريرمتلاب مق ،مذلال فيرعت فلم نيوكت ءحفص ىل لهلوصو درجمبو جاتحتس .مذلال فيرعت فلمل ءذوملا تالاصتالا ءمذخ نييعتب مقو ليلدلا فيرعت فلم ءذوللا يه هذو نوكت نأ بجي ثيح ،Active Directory في ثحبال ءءاق ءيذحت ىل لاضيا نوكرتشملا نومذختسملل هي ءاوتي يذلل ليلدلا و ءيميظنتلا

ءقءاصم بولسأ نيوكت لاضيا ءيلع نييعتسي ليلدلا فيرعت فلم مسق نيوكت ءنع ليجست مت يئلل مءذختسملل ءامتعا تانايب مءذختسمل نم برقلاب رايءخاللا ءناخ ءذح .ليلدلا تانايب مءذختساب ءقءاصملا ىل Jabber رابج و ءلوهجملا تامالءتسالل ءنمل "اهيلل لوذلال مءذختسملل ءامتعا تانايب ءرت اذل . Jabber ىل لوذلال ليجست ءانءا اهلاءءا مت يئلل ءامتعالل ال .ليلدلا مءذخال ىل لوهجم لوصو ءارج Jabber لواحي سف ،ءذحم ريغ هلوءء ليجست مت يذلل لوهجملا ليلدلا ىل لوصولاب Cisco ىصوي

ظفء ءذح ليلدلا فيرعت فلم نيوكت نم ءاهءنالل درجمب

ليلدلا فيرعت فلم مسق نمضءسي CUCM 10.X - 11.5.X مءذختست تنك اذل :ءظءالم نءمسي نيذلل رورملا ءملءو مءذختسملل مسا يللقء لاضيا ءمذلال فيرعت فلم في مءذخال ىل تامالءتسالل ليجشءل هب ءومسم مءذختسم فرءمء زمم مسا مءذختساب تامءذلال ءقءاصملا ءءاو مءذختسم فرءم مءذختسملل ءيرت تنك اذل CUCM 12.X في LDAP. في ConnectionUsername و ConnectionPassword تامالءم مءذختسملل جاتحتس ،ليلدلا jabber-config.xml

Directory Profile	
Primary	MS_AD_01
Secondary	MS_AD_02
Tertiary	<None>
<input type="checkbox"/>	Use UDS for Contact Resolution
<input checked="" type="checkbox"/>	Use Logged On User Credential
Search Base 1	OU=Users,DC=testlab,DC=com
Search Base 2	
Search Base 3	
<input checked="" type="checkbox"/>	Recursive Search on All Search Bases
Search Timeout (seconds)*	5
Base Filter (Only used for Advance Directory)	
Predictive Search Filter (Only used for Advance Directory)	
<input checked="" type="checkbox"/>	Allow Jabber to Search and Add Security Groups

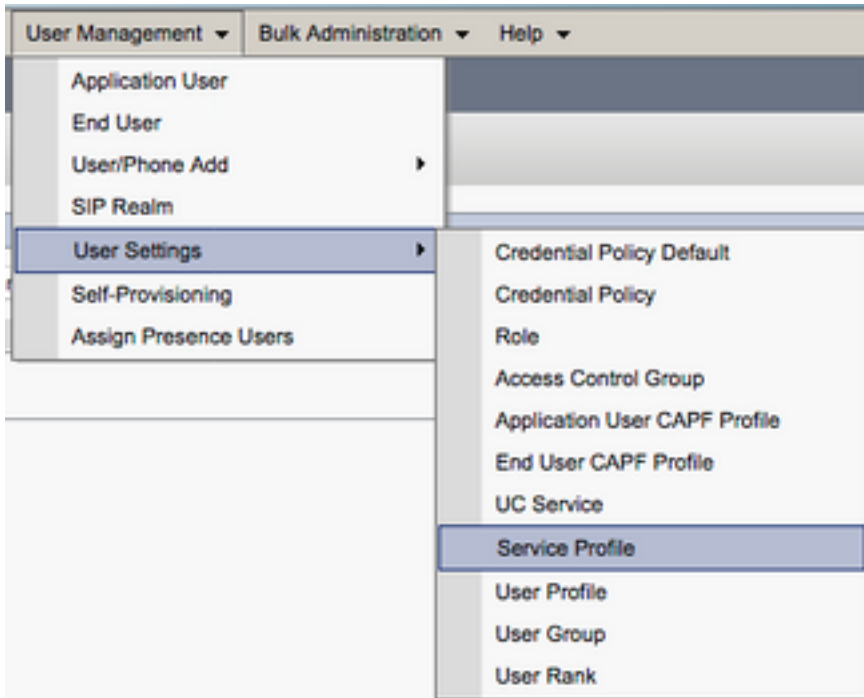
ءفلءءم تامس مءذختساب لاصءال رءصمب Cisco Jabber تامالءتسالل لءصءء :ريذءء ءلاعف ثءب ءايءلمع ءارج نءمضل .يضا رءءفا لءشءب ءسرهفم تامسلا هذو لء سئلو نم ءيزمل .ليلدلا مءذخال ىل Cisco Jabber اهمءذختسي يئلل تامسلا ءسرهف بجي

طيطخت ليلدي في LDAP لة ساسألا تابلطتملا مسق ىلإ عوجرلا ىجرى ، تامولعمل Jabber.

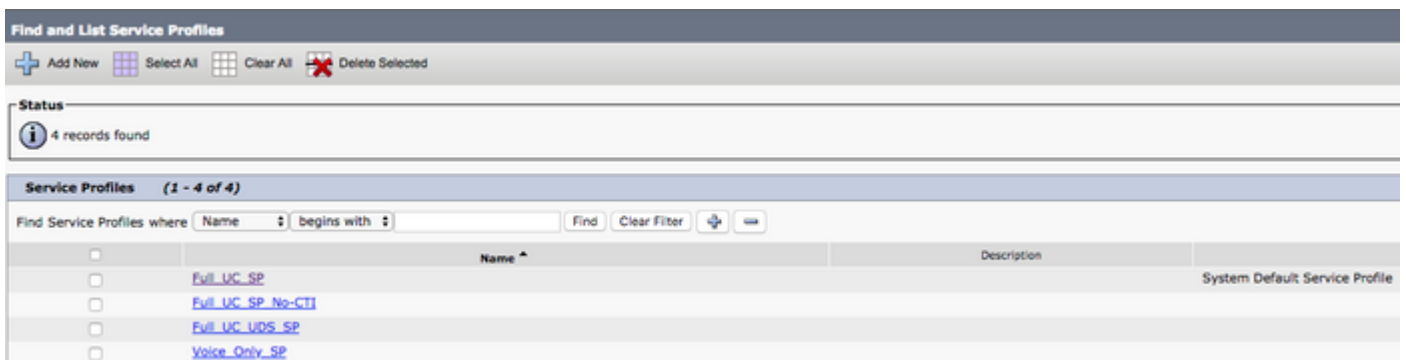
UDS ليلدي تامدخ

لاصتالا رصم (API) تاقىبب طة جمر بة هجاو (UDS) CUCM م دختسم تانايب تامدخ رفوتة قدل دعب نع لوصولاو Cisco Expressway mobile ربع Jabber لبق نم اهم ادختس انكمي لاصتالا رصم م دختسي . ةكشرلال ةكبش ىلع ءالمعلل ةيرايتخا لاصتالا ةمدخ يهو لاصتالا ليلدل لحرى فوتل Unified CM ل ءئاهنلا م دختسملا لودج تامولعمل UDS.

> م دختسملا ةرادى لىل لقننتلاو CUCM ةرادى ةصاخلا بىولا ءحفص ىلإ لوخدلا لىجستب ادبا ءمدخللا فيرعت فلم > م دختسملا تاداع.



لبق نم م دختسملا ءمدخللا فيرعت فلم دىدحتو ءمدخللا فيرعت تافل نم ءحبال ءمئاق نم دىدج ءفاضلا دىدحت لالخ نم دىدج ءمدخ فيرعت فلم ءاشنا و Android م دختسملا Jabber.



مق ليلدي لىل لفسأل ريرمتلاب مق ءمدخللا فيرعت فلم نيوك ءحفص ىلع ءدحاو ءرم

تاكرحم مادختسا ةامسمل رايتخالال ةناخ يف ةمالع عضوو فيرعتلا فلم مسق ديدحتب
ظفح ددح مث لاصتالا ةهج ةقذل (UDS) ةتباتلا صارقالا

Directory Profile

Primary <None> ▾
 Secondary <None> ▾
 Tertiary <None> ▾

Use UDS for Contact Resolution
 Use Logged On User Credential

Search Base 1
 Search Base 2
 Search Base 3

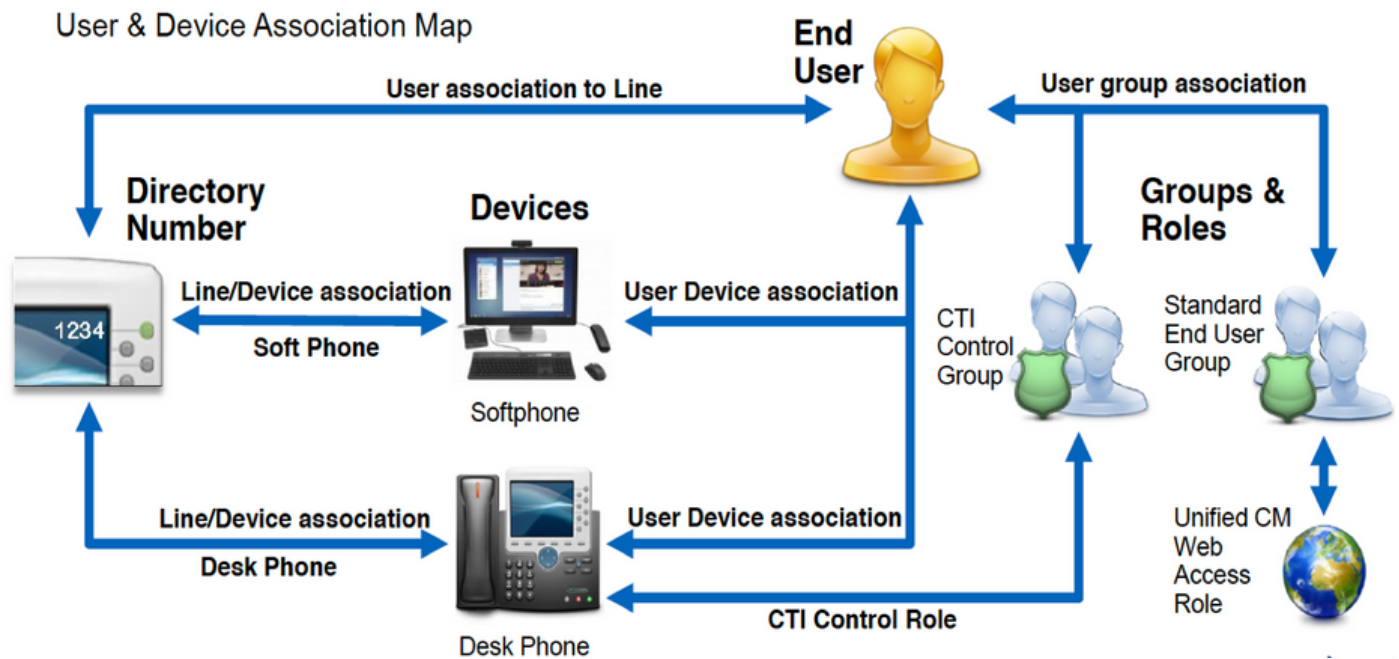
Recursive Search on All Search Bases
 Search Timeout (seconds)* 5
 Base Filter (Only used for Advance Directory)
 Predictive Search Filter (Only used for Advance Directory)

Allow Jabber to Search and Add Security Groups

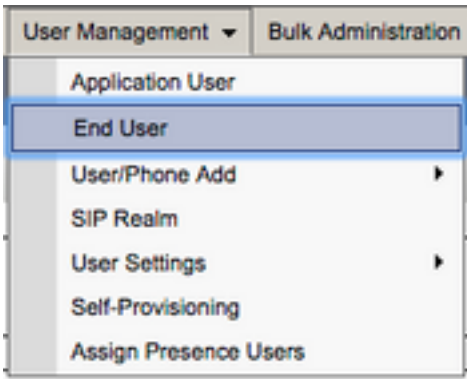
فاشتكاب ايئاقلت Android ل Jabber موقيس ةمدخلال فيرعت فلم ىلع UDS نيكمتم درجمب
Jabber لوخد ليجست ةيلمع ءانثا UDS CUCM مداوخ

CUCM ل نيئاهنل نيمدختسمل نيوكت

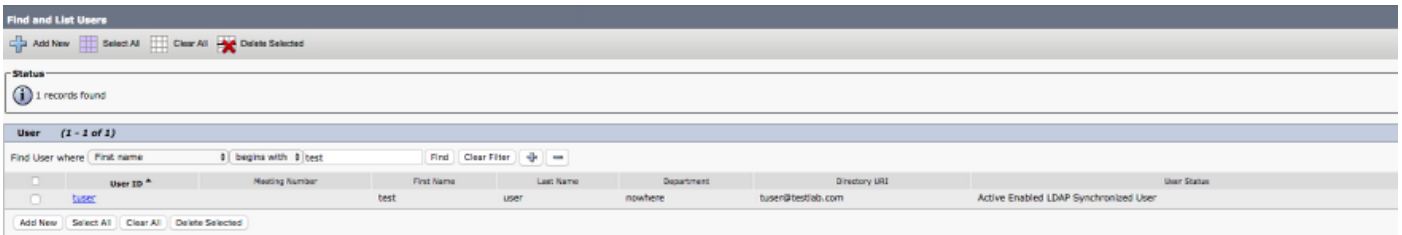
دمتعي شي Android ل Jabber رشن يف ةمساح ةوطخ CUCM ل نيئاهنل ممدختسمل نيوكت دعي
Jabber تانيوكت عيجم هاندا ةروصلال فصت. نيوكتلا اذه ىلع Jabber تازيم نم ديدعلا
CUCM ل نيئاهنل ممدختسمل نيوكت ىلع ةدمتعمل



ةحفص ىل لوخدلا ليجستب نيئاهنل ممدختسمل ادبي CUCM ل Jabber نيوكتلا
نيئاهنل ممدختسمل > ممدختسمل ارادلا ىل ل لقتنل او CUCM ارادب ةصاخلا بيولا



هنيوكت في بغرت يذلي نياها لال CUCM م دختسم ددح م LiSt ي م دختسم نع ثحب ةمئاقول ل نم ل Jabber ل Android.

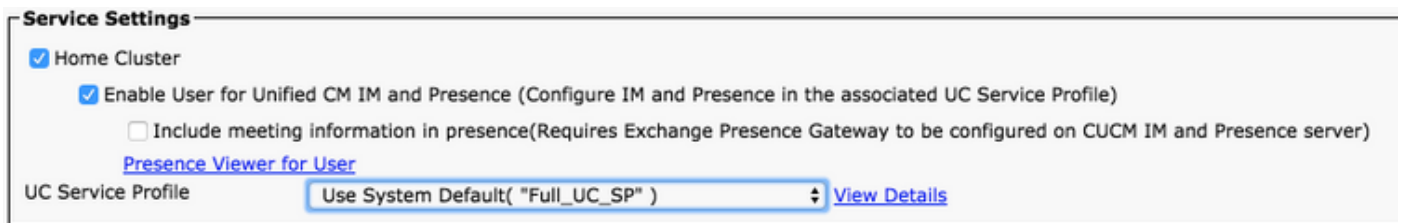


انه كنكمي ، نياها لال م دختسم ل نيوكت في ةم دخال تاداعل مسق يلى لفسأل ريرمتل ل درجمبو نم م دختسم ل نيوكتل . نياها لال م دختسم ل اهم دختسمي نأ ديرت يتل تام دخال نيعت لال خ نم ةسي س ي رل ةعوم جم ل ماظن ةم د خ نيوكت ب جي ، Jabber ل Android ل ل و خ دل ل جي ست ةم د خ ل م سال ةروا ج م ل رايت خال ةنا خ دي دحت .

جاتحتس ف ، ةيروف ل ةلسارم ل ل Jabber ل Android نوم دختسمي نوي نياها لال نوم دختسم ل ناك اذا ل ل ق ح ل راو ج ب رايت خال ةنا خ دي دحت لال خ نم ةم د خ ل ل نيو نياها لال نيو م دختسم ل نيوكتل ل ل روض ح ل او ةد ح و م ل ةيروف ل ةلسارم ل نم م دختسم ل نيوكتل م دختسم ل

ةمئاقول نم ةم د خ في رعت فلم دي دحت قي رط نع ةم د خ في رعت فلم نيوكتل دي رت كل ذ دع ب ديوزتل ةم د خ ل في رعت فلم مادختسا م تي . ةد ح و م ل تال اصتال ةم د خ في رعت فلم ةلدس نم ل ةمئاقول ل نم ةم د خ نيوكتل ب Jabber ل م .

م دختسمي س ، CUCM نياها لال م دختسم ل ل ةم د خ في رعت فلم نيوكتل ب مقت مل اذا : ةظ ح الم ي ضار ت ف ا ةم د خ في رعت فلم ك ه ط ب ض م ت ي ذل ةم د خ ل ل في رعت فلم اي ئاقول ت م دختسم ل ل ماظن ل ل .



يتل ةزهجال ةرادا انه كنكمي . ةزهجال تامولعم مسق يلى لفسأل ل ريرمتل اب مق كل ذ دع ب نترنت لال فاتاه نيوكتل ب مق . CUCM ل نيو نياها لال نيو م دختسم ل ةطساوب اهيف م كحتل م تي ل جي ست ةنا ثأ Jabber ل Android ل ل هذه زا ه ل ةمئاق CUCM ر فوي . (BOT) م دختسم ل اب صا خ ل ل Jabber نم ل و خ دل ل .

Device Information

Controlled Devices: BOTTUSER

Device Association
Line Appearance Association for Presence

كل ميديت كلكلذ دع ب متيس . زاهجلا نارتقا رزديدت قيرط نع مدختسمل زاهج نييعت كنكمي ل نييئاھنللا نيمدختسمللا ةزهجأ نع شحبالا كنكمي انه نم .مدختسمللا زاهج نارتقا ةمئاق ظفح ددحو زاهجلل رواجمللا ريشأتلا عبرم ي ف ريشأت ةمالع عض ،زاهج ىلع روثعلل دنع . CUCM. ةددحمللا تاريغيغلا

User Device Association

Select All Clear All Select All In Search Clear All In Search Save Selected/Changes

User Device Association For tuser (1 - 1 of 1)

Find User Device Association where Name contains bottuser Find Clear Filter

Show the devices already associated with tuser

	Device Name	Directory Number
<input checked="" type="checkbox"/>	BOTTUSER	8675309

Select All Clear All Select All In Search Clear All In Search Save Selected/Changes

يساسأللا قحلللا ددحو ليلللا مقر نارتقا مسق ىللا لفسأل ريرم تلاب نآلا مق ل دس نمللا يساسأللا قحلللا نم CUCM ل نييئاھنللا نيمدختسمللا

Directory Number Associations

Primary Extension: 8675309 in RTP Internal_PT

يتلا تانوذاللا نييعت ب موقيس انه . تانوذاللا تامولعم مسق ىللا لفسأل ريرم تلاب مق ل Android ل Jabber اجاتحي

ةجاج ب بس و اھب ةصاخلا تازايتمالا ةبولطملا راوذاللا عيمج (1.1 لودجلا) يلاتلا لودجلا حضوي نيععمللا رودلل Jabber .

1-1 لودجلا

راوذاللا	دراومللا/تازايتمالا	رود مادختسا Jabber
مومدختسملا نويئاھنللا CCM ومديسايقلا	تارايللا نييئاھنللا لودخللا ليجست قوقح حنم Cisco Unified CM. مدختسم	SOA ةقداصم Jabber نم
ةيسايقلا رزوميرك ةرادا	Cisco Unified CM. مدختسم تارايللا لوصولاب حمسي	Jabber باص ةقداصملا

يف مكحتلا ةومجم ىللا ةفاضلا رزلا نييئاھنللا مدختسمللا ددح ، CUCM ىللا نوذاللا ةومجم نييعتلا لوصوللا .

Permissions Information

Groups: Standard CCM End Users

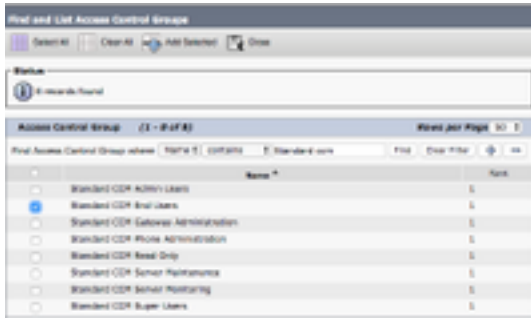
Roles: Standard CCM End Users, Standard CCMUSER Administration

Add to Access Control Group
Remove from Access Control Group

[View Details](#)

ةدوجوملا رايغلا ةناخ ددحو اھتفاضلا ديرت يتلا لوصولاب مكحتلا ةومجم نع شحبالا مٹ

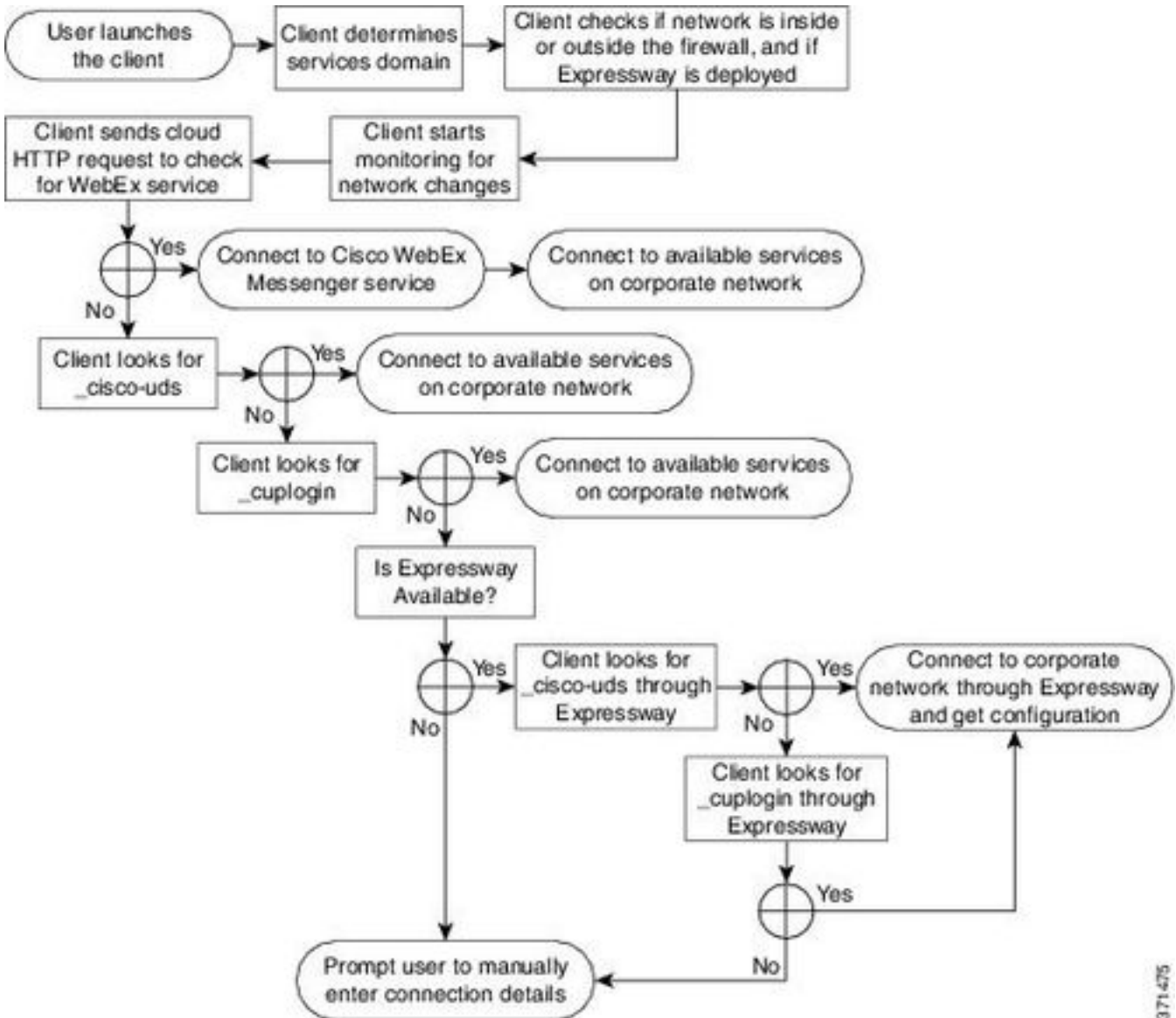
دودحمل رصانعل ةفاضل رزلا ددح ءاهت نال دنع . لوصولاب مكحتلا تاعومجم مسا نم برقلاب



تامدخل فاشتك

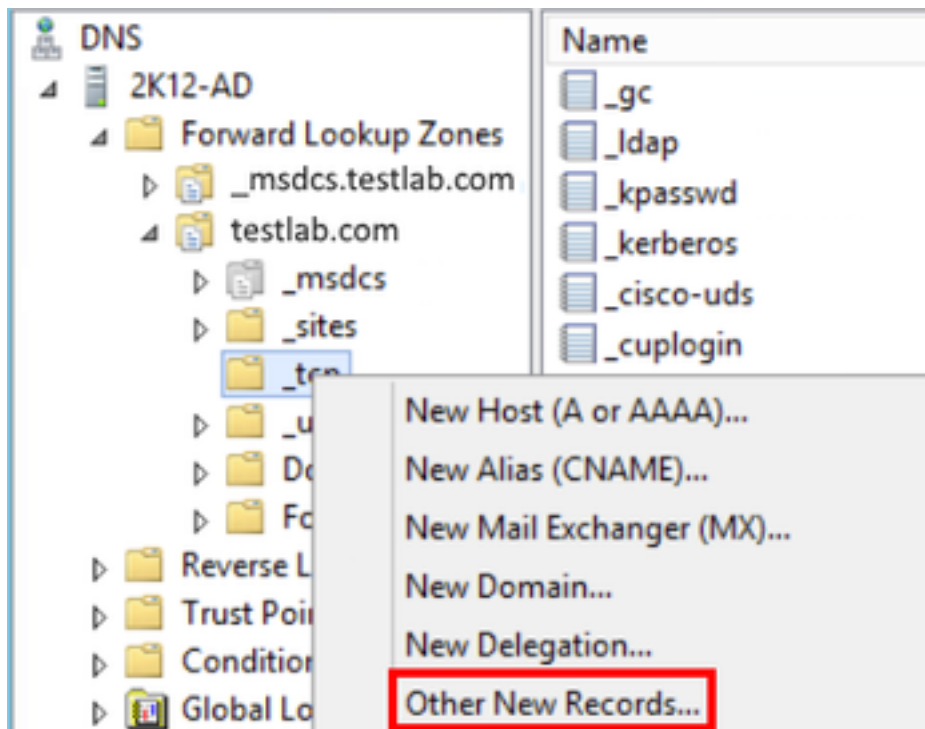
تامدخلاب ةيارد لىل نوكي نأ بجي ، لودخلا ليچست نم Cisco Jabber ليمع نكمتي يكي يصوت . نيوكتلا دادرتساو ةقداصم لل اهمدختسي فوس يتلا (Expressway أو IM&P أو CUCM) لاجمل مسا ماظن ةمدخ عقوم تالچس مادختسا لالخ نم يئاقلت ةمدخ فاشتك نيوكتب Cisco (DNS) ةرادا ةلوهسو ةلهس مدختسم ةبرجت رفوي اذه نال ارظن

Jabber نم ةيئاقلتلا ةمدخل فاشتك ةي لمعل يموسر فصوي هاندا ةروصل

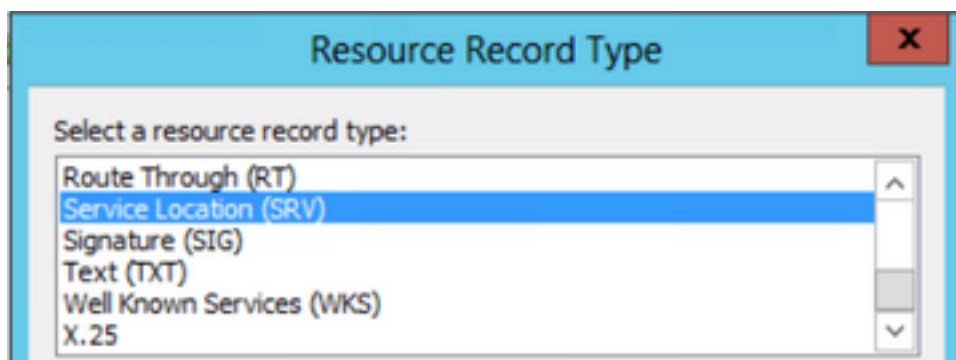


رزب رقنا . ةرچشللا عسوو كل لاجم لىل لقتنا Microsoft نم DNS ةرادا لىل DNS SRV لچس ةفاضل

...يخأ ةديج تالجس ددحو tcp_ دلجم قوف نميال سواملا



...لجس عاشنإ ددح مث (SRV) ةمدخال عقوم زربأ، دروملا لجس عون ةذفان عم هميدقت دنع



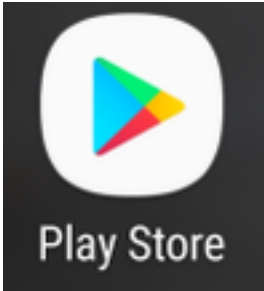
نم لكل SRV لجس نيوكتب موقتس انه. كل "ديج دراوم لجس" عجم ميدقت كلذ دعب متيس Jabber ل ةيسيئرلا UDS ةعومجم نع يلولأل ثحب لل اهم ادختسإ متيس يتلا CUCM مداوخ

Cisco نم UDS_ لجس لوحتي، لاثملا اذه في. SRV_cisco-uds_ لجس ل نيوكت لاثم يلي امي في CUCM. عاطق لخاد CUCM دقع لاثم يلى

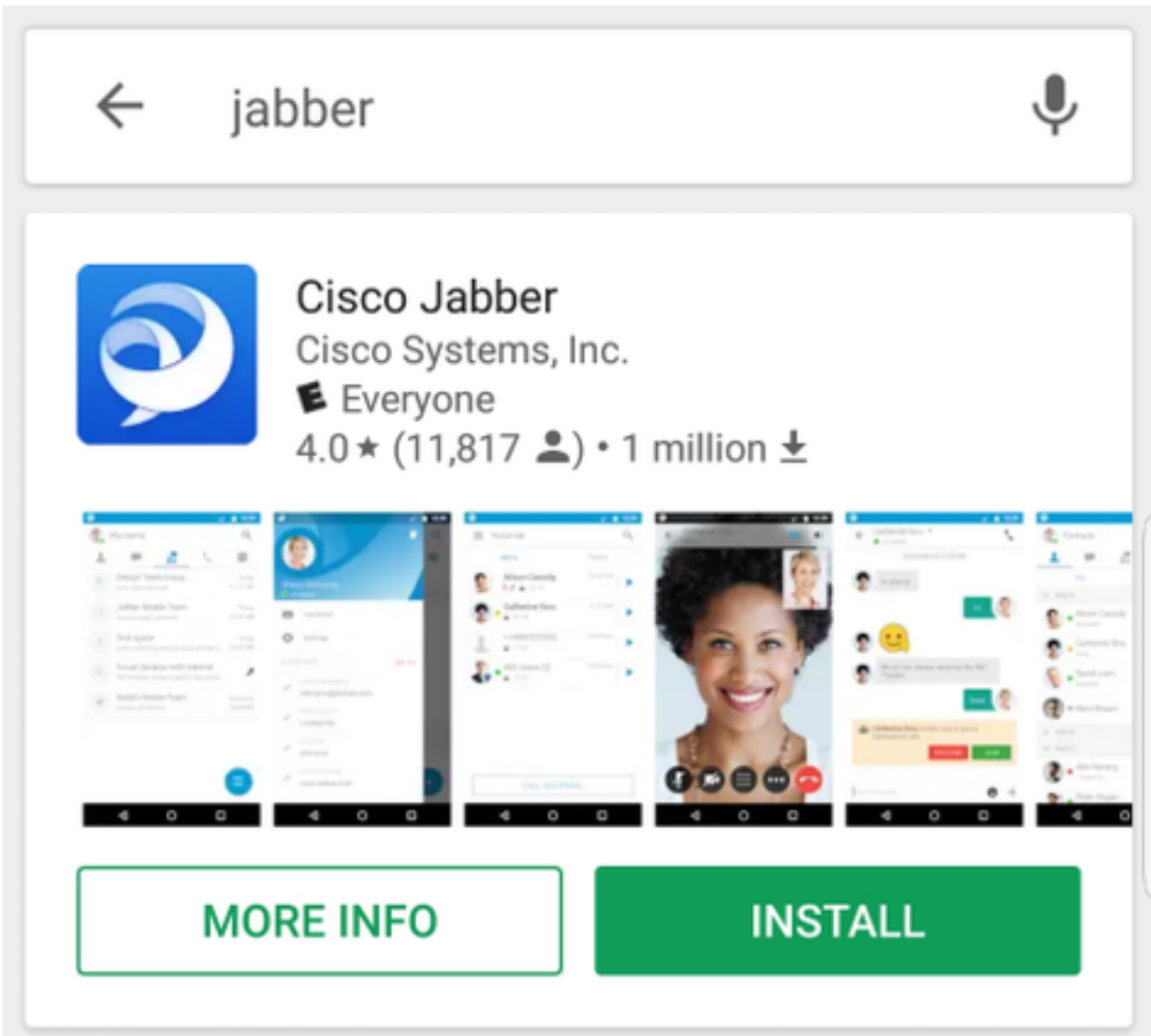
```
_cisco-uds._tcp.testlab.com    SRV service location:
    priority      = 6
    weight        = 30
    port          = 8443
    svr hostname  = cucm3.testlab.com
_cisco-uds._tcp.testlab.com    SRV service location:
    priority      = 2
    weight        = 20
    port          = 8443
    svr hostname  = cucm2.testlab.com
_cisco-uds._tcp.testlab.com    SRV service location:
    priority      = 1
    weight        = 5
    port          = 8443
    svr hostname  = cucm1.testlab.com
```

هتېبثت و Cisco Jabber لېزنت

Android. زاهج ىل ع Android Play رجتم حتفب أډا.



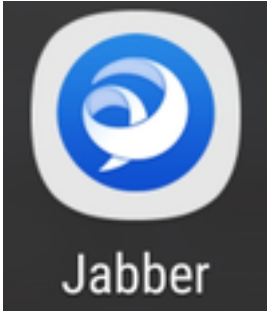
ثحبلا طيرش مادختساب Jabber ن ع رجتم ليغشت قيبطت ي ف ثحبلا متي نأ درجمب قيبطتلا ديدحتب ةطاسبب مق Cisco Jabber قيبطت ىل ع روثلال درجمب ". رجتم ليغشت" هتېبثت ديرت يذلا راىخال ارتخاو.



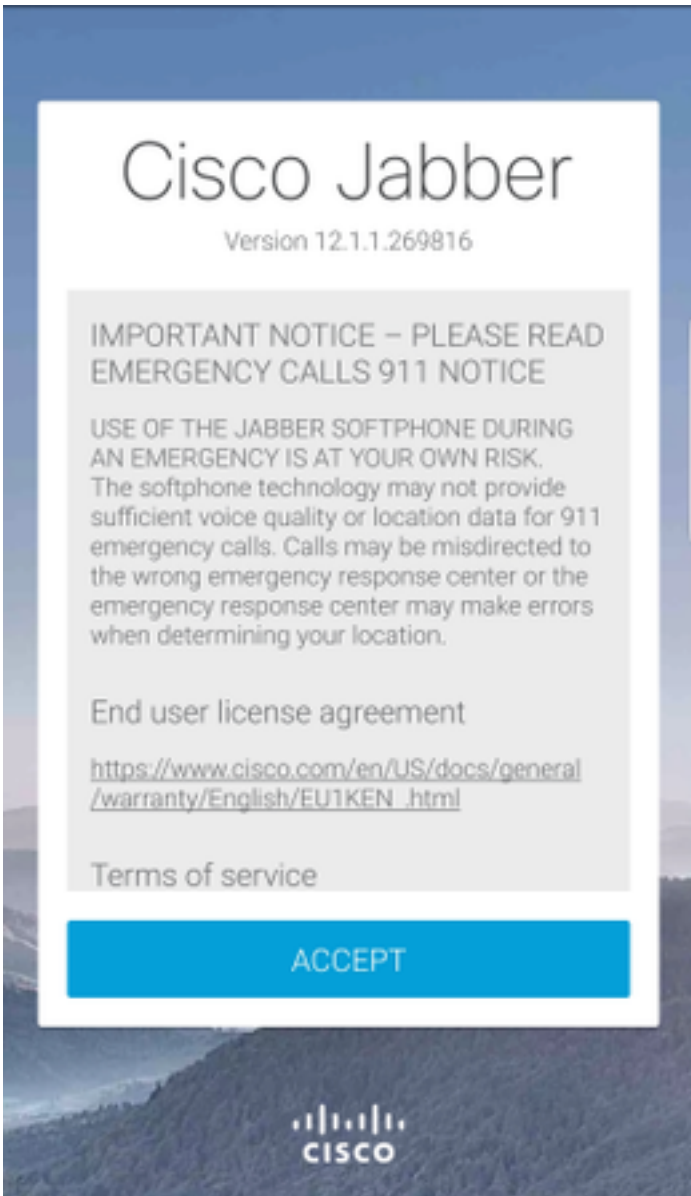
Jabber ىل ل وخذلا ليجست

ىل ع Cisco Jabber قيبطت ن ع ثحبلا ب أډا، Jabber ل Android ل ةرم لوأ لوخذ ليجست عارجال

. هل يغش تب مقو Android زاهج




مدختسم لا صيخرت ةيقافتا لىلع لصحتس ، Jabber ل Android قي بطت ليغشت ادب درجم ب
لوق ديحت ةعباتم يف بغرت تنك اذا . ةمدخال طورشو تاراعشإلا ةعارق ىجري . يئاهنلا



نيزختلاو لاصتالا تاهجو لاصتالا تازيم عم لمككتلل نذإلا كلذ دعب Jabber بلطي سو
دح Jabber لوخد ليحست ةعباتم يف بغرتو الوبقم رمألا اذه ناك اذا . فتاهل ةيلصألا
مادختسالا ادب

Permission required

To access the key feature of Cisco Jabber, please enable the following permission.

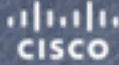
 To sync with system contact list.

 To make calls.

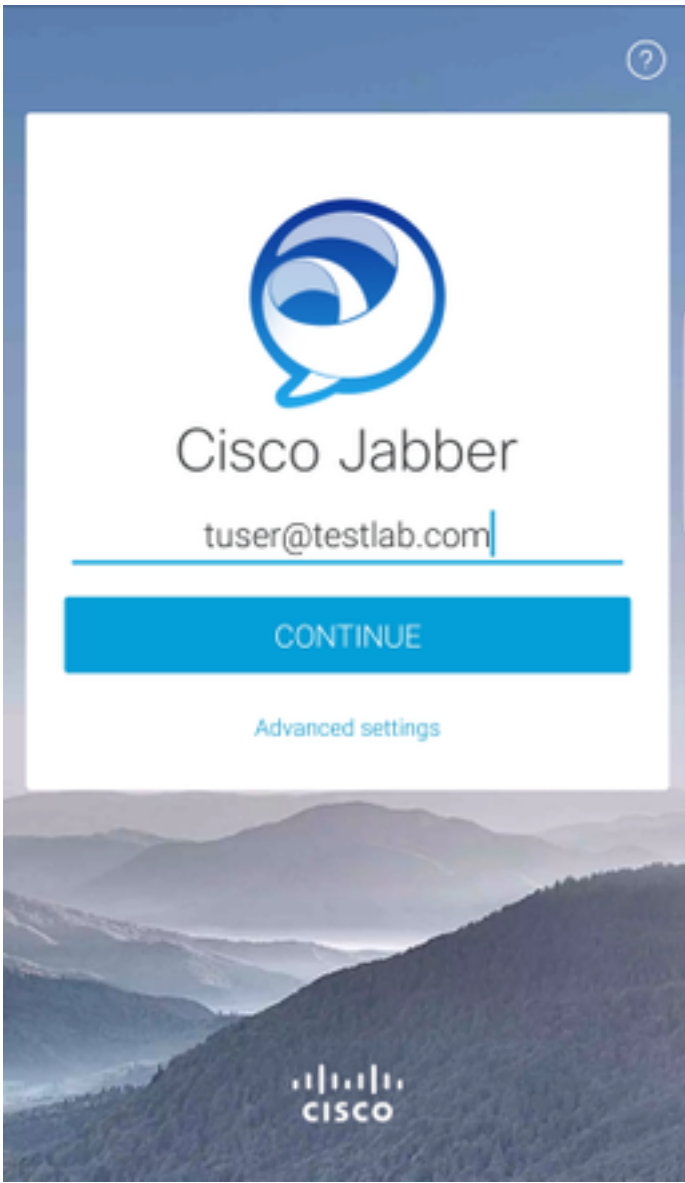
 Access native calls.

 Access your device's storage.

GET STARTED

 CISCO

رفوتس انه ةمدخل فاشتك اىل لوخدلا لىجست ةشاش Jabber قىب طت ضرعيس ،كلذ دعب لاثملا لىبس ىلع) ةمدخل فاشتك ال همادختس ا متيس يذلا لاجملاو Jabber مدختسم مسا ةعباتم رزلا ددح ،لوخدلا لىجست ةعباتم ل. (tuser@testlab.com)



مق Jabber لچسل دامتعالاناي ب ريفوت كنم بلطيس ، ةمدخل فاشتكاهاتنا درجم ب لودلا ليحست ددحو Jabber ل حل اص رورم ةملكو مدختسم مسا ريفوت ب .

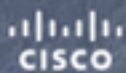


Sign in

Enter your username and password for CUCM IM and Presence or Phone Service.

tuser

SIGN IN



ةمچرتل هذه ل و ح

ةلأل تاي نقتل ن م ة و مچ م ادخت ساب دن تسم ل ا اذ ه Cisco ت مچرت
م ل ا ل ا ا ن ا ع مچ م ف ن م دخت س م ل م عد و ت م م م دقت ل ة م ش ب ل و
م ك ة ق ي ق د ن و ك ت ن ل ة ل ا ة مچرت ل ض ف ا ن ا ة ظ ح ا ل م م چ ر ي . ة ص ا خ ل م ه ت غ ل ب
Cisco ي ل خ ت . ف ر ت م م مچرت م ا ه م د ق ي ي ت ل ا ة ي ف ا ر ت ح ا ل ا ة مچرت ل ا م ل ا ح ل ا و ه
ل ا ا م ا د ا د ع و چ ر ل ا ب ي ص و ت و ت ا مچرت ل ا ه ذ ه ة ق د ن ع ا ه ت ي ل و ئ س م Cisco
Systems (ر ف و ت م ط ب ا ر ل ا) ي ل ص ا ل ا ي ز ي ل چ ن ا ل ا دن ت س م ل ا