

Wireshark ىل Cisco Business WAP مادختسا فلم لي محت: ةم زحلا لي لحتل

فدهلا

و Cisco Business Wireless (WAP) لوصو ةطقن مادختسا ةيفيك لاقملا اذه حرشي
اهل لي محتو اهظفحو ةم زح طاقنلا ءارجل Wireshark

ةم دق مالا

ىل ع ني عتي ارمأ اهال صاوا ءاطخأل فاشك ت ساو ةبقارم لاو نيوك تال تاريغي غت دعت
اهلام عت سال ةطيسب ةادأ كالتما نا . رركتم لكشبه عم لماعتلا ةكبشلا لوؤسم
ئدابم لا عم ةحارلا نم ديزم ىل ع لوصحلا وه ةلاقملا هذه نم فدهلا انم ثب ردقي ال
نكت مل اذا . Wireshark ىل فلم لي محت ةيفيك كلكو مزحلا طاقنلا ةيساسألا
كيدل نوكت دق يتلا ةلئسألا ضعب ىل ع بيجن انعدف ، ةيلمعالا هذبه ةيارد ىل ع
لعللاب

فاشك ت سا نع ثحب بي صخش يأل اناجم مزح ل لحم Wireshark ربتعي ، ةيادبلا ي
لكلكو طاقنلا ل تارايل ن م ديدعلا Wireshark رفوي . اهال صاوا ةكبشلا ءاطخأ
ىل ع لوصحلا [Wireshark](#) ىل هجوت . ةفلتخم تامل عم ةدعب رورملا ةكرح زرف
اذه حوتفملا ردصملا رايل لوج لي صافت

ةم زحلا طاقنلا وه ام

يف ةديفم نوكت نا نكمي ةادأ وه ، PCAP فلمب اضيأ فورع م لاو ، ةمزحلا طاقنلا
يف ةزهجالا نيبة ةلسرم ةمزح لك لي جست ه نكمي . اهال صاوا ءاطخأل فاشك ت سا
لي صافت ي ف ثحبلاب مزحلا طاقنلا كل حمسي . يلع فال تقولا ي ف ك تكبش
تاثداحم و زاهجلا فاشك ت نا نم ءيش لك نمضتت نا نكمي يتلاو ، ةكبشلا رورم ةكرح
ني عم رورم ةكرح قفدت راسم يرت نا نكمي . ةلشافلا ةقداصم لاو لوكوتوربلا
نم ديزم مزحلا هذه ظفح نكمي . ةددحملا تاكبشلا ىل ع ةزهجالا نيبة لعافت لك و
ربع ةكبشلا ل ءلخادلا لاغشألا ءصاخلا x ءعشأ لثم هنا . ةحاحلا بسح لي لحتلا
مزحلا لقن

اه طاقنلا نكمي يتلا مزحلا ءاونأ ام

مزحلا نم ةيللاتلا ءاونألا طاقنلا WAP زاهج نكمي

مت يتلا مزحلا نمضتت . وي دارلا تاهجاو ىل ع ةلقانو ةم لتسم ةمزح 802.11
802.11 سار وي دارلا تاهجاو ىل ع اه طاقنلا

ت نرتي ءهجاو ىل ع اهال ساروا اهال بقتسا مت يتلا 802.3 مزحلا .

ةيلخادلا ةيقطنملا تاهجاو ىل ع اهال ساروا اهال بقتسا متي يتلا 802.3 مزحلا .
(WDS) يكل سالا ل ع يزوتلا ماظن تاهجاو (VAPs) ةيرهاظلا لوصول طاقن لثم

مزنحلا طاقنللا ءارحإ اهللخال نم نكمي يتلا قرطلا يه ام

ناتحاتم مزنحلا طاقنللا ناتقيرط كانه:

1. تقولا يف اهطاقنللا متي يتلا مزنحلا هيحوت ءءاعإ متي - ءعب نع طاقنللالا بولسأ. [يلا قفء رايخإ](#) كنكمي. Wireshark جم انرب ربع لمعي يجرخا رتوي بمك يلا يلعفللا طاقنللالا قيرط لضفت تنك اذا. ءعب نع طاقنللالا قيرط ءيحتل ءعب فيضم: [مزنحلا ليححتل WAP يلع Wireshark ماخنتساب كلذ](#) ءعجارم كنكمي ف، ءعب نع [Wireshark يلا قرشابم قفءت](#).
2. WAP زاخ يلع فلم يف ءطقنللا مزنحلا نيخت متي - [يلا مزل طاقنللالا بولسأ](#). (TFTP) طسبملا تافللملا لقن لوكونورب مءاخ يلا فلملا لقن WAP زاخ كنكمي. Wireshark ماخنتساب هصحف نكمي و PCAP قيسنتب فلملا قيسنت متي. ءيحتل طاقنللالا قيرط ءيحتل زاخ اذا يلع فلملا ظفح رايخإ كنكمي.

مءختسم ءهءاو ءءأ يلع يوتحي Wireshark يلا فلم ليحت يلع لاقملا اذا زكري ءيموسرلا مءختسملا ءهءاو مءختست ءلاقم ضرع لضفت تنك اذا. (GUI) ءيموسر [مزنحلا طاقنللا نيوكت](#) ءعجارم كنكمي ف، ءيحتل طاقنللالا قيرطل مءقألا (GUI) [ءيكللسال لوصو ءطقن يلع ءاءألا نيححتل](#).

PCAP فلم يلع لصأ نأ ءرجم مزنحلا طاقنللا عم لءفأ اذا

ءلوملاو ءملا مزنحلا طاقنللا ءيكللساللا مزنحلا طاقنللا ءزيم حيتت ءسواب ءطقنللا مزنحلا ليححت نكمي كلذ ءعب. اهنيزخت و WAP زاخ ءسواب كانه. ءاءألا نيححت و اءحالصا و ءاطخألا فاشكتسال ءكبش لوكونورب للحم. تنرتنإلا ربع ءرفوتملا ءيخراخ تاءج ءاتنإ نم مزنحلا للحم تاقيبطت نم ءيءللا. Wireshark جم انرب يلع زكرن، ءلاقملا هءه يف.

لا تملاك Cisco Wireshark ولا ءءعمها. للصول على الدعم، اتصل بـ [Wireshark](#).

جماربلا راءصا | ءزهألا

- WAP125 | 1.0.2.0
- WAP150 | 1.1.1.0
- WAP121 | 1.0.6.8
- WAP361 | 1.1.1.0
- WAP581 | 1.0.2.0
- WAP571 | 1.1.0.4
- WAP571E | 1.1.0.4

Wireshark ليظنت

راءصإلا ءء. ليظنت قوف رقنا. بيولا يلع [Wireshark](#) عقوم يلا لقتنا. 1. ءوطخال ءشاشلا راسي لفسأ يف ليظنتلا ءيلمع مءقت ىرتس. ليظنتلل بسانملا.

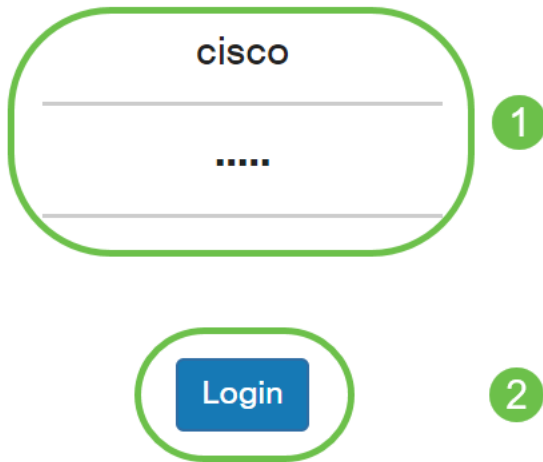
تيبثتل Wireshark فلم ءءو رتوي بمكلا يلع [تاليظنتلا](#) يلا لقتنا. 2. ءوطخال

WAP ىلا لوخدلا لي جست

تانايب لخدأ WAP ب صاخلا IP ناو نع لخدأ ،ك ب صاخلا بيولا ضرعتسم يف ىلا لوصولاب اهيف موقت يتلا ىلوالا ةرمل ايه هذه تنك اذا .ك ب صاخلا دامتعالا رورملا ةملاك و مدختسملا مسا نإف ،عنصملا طبض ةداعاب تمق وا زاهجلا اذه لوخدلا لي جست ةيفيك لوح تاداشرا ىلا ةجاحب تنك اذا Cisco. امه نيضارتفالا ،ةدعاسملا ةادلاب ةصاخلا (WAP) Access ةلاقم يف ةدراولا تاوطلخال عابتا كنكمي ةيكلساللا لوصولا ةطقنل بيولا ىلا ةدنتسملا.



Wireless Access Point



ىلا هلي محتو ي صخش رتوي بمك ىلع ةمزح طاقتلا ظفح Wireshark

مزحلا طاقتلا > اهال صاوا ءاطخال فاشكتسا ىلا لقتنا 1. ةوطخلال

مزحلا طاقتلا ةقيرطل زاهجلا اذه ىلع فلملا ظفح ديدحت نم دكأت

تامل عمل هذه نيوكت

ةمزحلا طاقتلال طاقتلالا ةهجاو عون لخدأ - ةهجاو

·تننرثيإل ذفنم ىلع 802.3 رورم ةكرح - تننرثيإ.

·هجاو ىلع 11. 802 رورم ةكرح - (زتره ايج 4. 2) 2 وي دار / (زتره ايج 5) 1 يكل سالا . وي دارلا .

·طاقت لالا ةي لم عمل ي ناوثلاب ةي نمزلا ةدملا لخدأ - ةدملا . from 10 to 3600 دملا . وه يضا رتفالا 60.

·طاقت لالا فلم مچل هب حوم سمالا يصقألا دحلا لخدأ - فلملا مچل يصقألا دحلا . from 64 to 4096 دملا . تيابوليكلاب 1024. وه يضا رتفالا .

·ةمزل طاقت لالا بولسا نانثا كانه .

·ةيكل سالا مزل عي مچل ضبق ىلع - ةيكل سالا رورملا ةكرح .

·ةطقن نم ةلسررمل مزل ضبق ىلع - هذه لوصول ةطقن نم/ىل رورملا ةكرح . لوصول ةطقن ةطساوب ةملت سمالا وأ لوصول .

·زهجأ له اجتو ةحاتم راي تخا تاناخ ثالث دجوت . ةيفصت لالا لم اوع ني كمت قوف رقنا . SSID ىلع ةيفصت لالا ليمعلا ىلع ةيفصت لالا داشرالا .

·فشكلال متي تالا 802.11 تادشررمل طاقت لالا لي طعت وأ ني كمت - تادشررمل له اجت . تامولعم لمحت ثب تارا طاي هه ةرانملا تارا طاي . وي دارلا ةطساوب اهلا سارا وأ اهنع . ةدوجوملا ةيكل سالا ةكبشلا نع نالعالا وه ةرانملا نم ضرغلا . ةكبش بقلعتت داشرالا زهجا له اجت دي دحت كنكمي ، رورملا ةكرح نم عونلا اذه نع شحت نكت مل اذا .

·WLAN ةكبش ليمع ةيفصت لالا MAC ناو نع ددحي - ليمعلا ىلع ةيفصت لالا . هجاو ىلع طاقت لالا اراج متي ام دنع طقف طشن ليمعلا ةيفصت لالا نأ طحال 802.11 .

·مزل طاقت لالا SSID مسا ددح - SSID ىلع ةيفصت لالا .

·لي غشتلا ادب نيوكت ي فظحلل قي بطت قوف رقنا .

طاقات الال ادب ةنوقي اى لى رىنا 2. ةوطخال

لى زنى لى كأت ال لى لوصلل ةقثب نم دىكأت ةذفان حى ف مئىس 3. ةوطخال
فللم لى زنى ادبل مءن قوف رىنا ، فللم.

Confirm

×

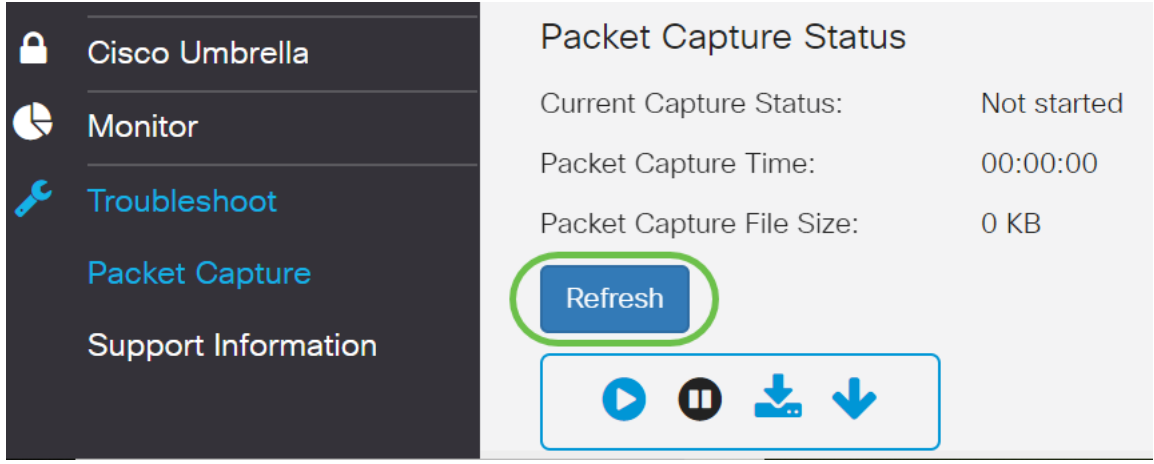


Do you want to start file capture now?

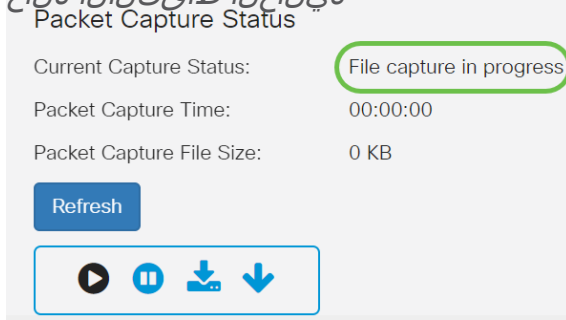
Yes

No

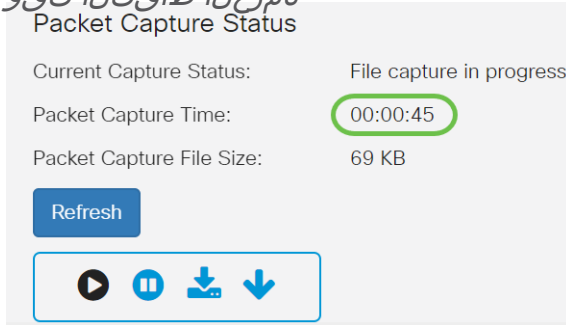
لى ةىوئحئ ىئلا ةمزحلا طاقات ال ةلا لى لوصلل ئىءحئ قوف رىنا 4. ةوطخال
ةىلال ال ئاناىب ال:



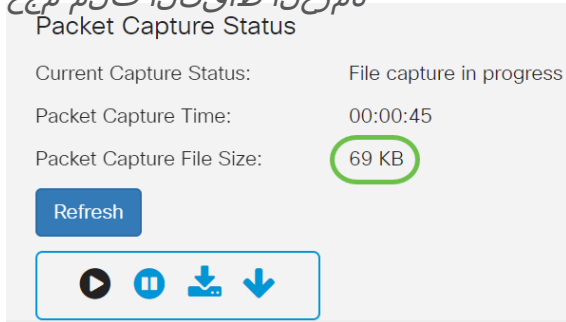
1. ةلااح لال طاقننلال ةلااح



2. ةمزنجال طاقننلال تقو



3. ةمزنجال طاقننلال فلم مزج



4. ف طاقننلال م ت ي تلال مزجال نيزختب WAP زاھ مزقوي ، ةمزنجال فلم طاقننلال ءضو وي ف

طاقننلال رمتسي ، طيشننلال دن ع . (RAM) يئوشعلا لوصوللا ءركاذا فلم ماظن ثادجالا هذلا دجا ثدحي يتح ةمزنجال

اهنويكت م ت ي تلال ءدملا لا طاقننلال تقو لصي .

هل مزج يصقأ لا طاقننلال فلم لصي .

طاقننلال ءي لمع لوؤسملا فقوي .

Packet Capture Status

Current Capture Status: Stopped due to administrative action

Packet Capture Time: 00:01:00

Packet Capture File Size: 89 KB

Refresh

▶ ⏸ ⬇️ ⬇️

سيتم تخزين ملف التقاط الحزمة في نقطة الوصول حتى تقوم بإعادة تمهيد نقطة الوصول.

هناك ملفات متي هذا فلم لا لي زنت ل زاهجلا اذه الى لي زنت ل زمر قوف رقنا 5. ةوطخل اارؤم.

Packet Capture Status

Current Capture Status: Stopped due to administrative action

Packet Capture Time: 00:01:00

Packet Capture File Size: 89 KB

Refresh

▶ ⏸ ⬇️ ⬇️

قوف رقنا ، فلم لا لي زنت دي كأتل ةقثب نم دي كأت ةذفان حتف متيس 6. ةوطخل امعن.

Confirm

×



The file is downloading now.

Yes

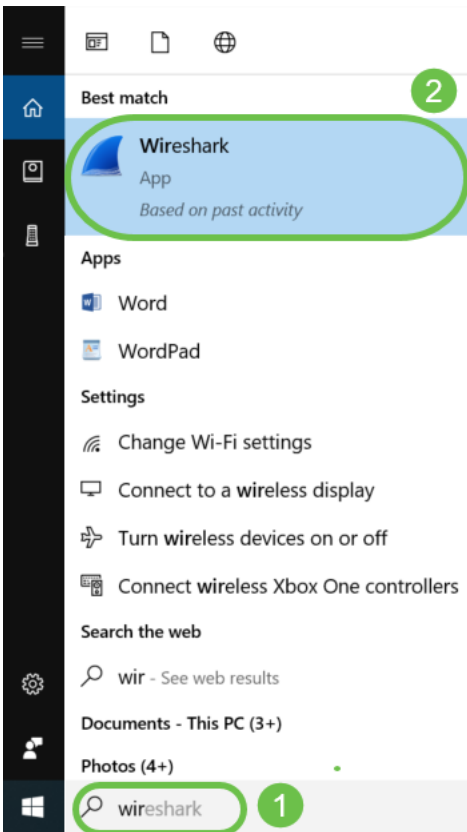
No

لا ثمل اذه في . رت وي بمل الى ةمزحل طاقتل فلم لي زنت متيس 7. ةوطخل افلم لا مسا وه *apcapture.pcap*.

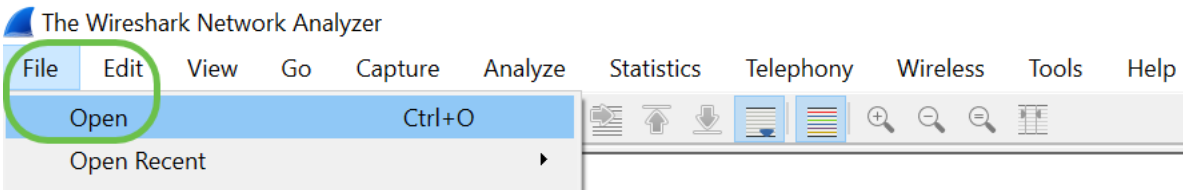


apcapture.pcap

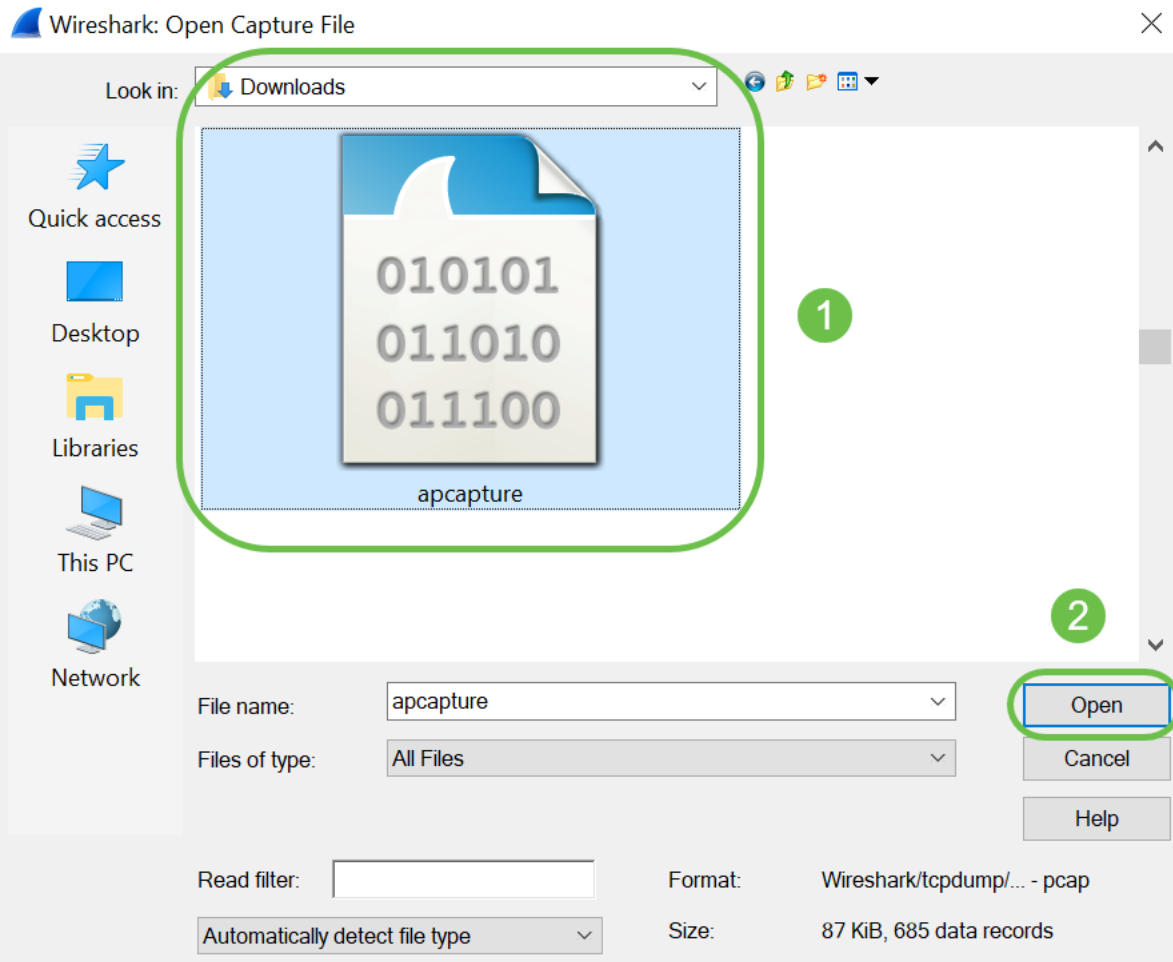
نع هيل لوصولنا نكم في ، لعف لاب هلي زنت مت دق Wireshark نأل ارطنو 8. ةوطخل اديحتو Microsoft Windows في ثحل طيرش في Wireshark ةباتك قيرط ارايخ نو كي امدنع قيبطتل.



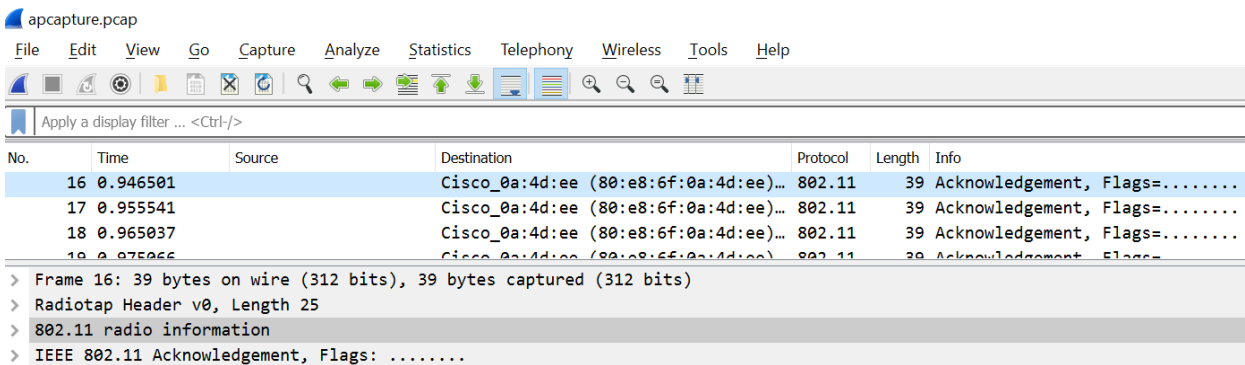
جفت ف > فلم ىلإ لقتنا 9. ةوطخلل



هذه في ف، فلم ل ناكم ددحتل حفصت، ةديدل ةقثب نم ل ةذفان ل لىل ع 10. ةوطخلل
جفت ف قوف رقنا. *apcapture.pcap*، ةلحال



عاطالال نم نكمتتسو *Wireshark* قيبطت لىل فللملحت متيس 11 ةوطخلل مزجلال لىصافت لىل.



رارقلا

لىل لمعلال نآلا كنكمي *Wireshark* لىل اهلىمحتو كب ةصاخلا ةمزجلال طاقتلل مت ويديفلل عطاقم نم ديدعل كانه؟ انه نم بهذت نيأ ادكأتم تسل اهلىلحت لىل فقوتى هنع شحبت ام نإ. اهفاشككسسال تنرتنلال لىل ةرفوتملل تالاقملاو اذله لىل تلصح دقل. كعضو تاجايتح!

ةمچرتل هذه لوج

ةللأل تاي نقتل نمة ومة مادختساب دن تسمل اذة Cisco تمةرت
ملاعلاء انء مء مء نمة دختسمل معد و تمة مء دقتل ةر شبل او
امك ةق قء نوك ت نل ةللأل ةمچرت لصف أن ةظحال مء ءرء. ةصاأل مء تءل ب
Cisco ةلخت. فرتمة مچرت مء دقء ةل ةل ةفارتحال ةمچرتل عم لاعل او
ىل إأمءءاد ءوچرلاب ةصوء و تامةرتل هذه ةقء نء اهءل وئس م Cisco
Systems (رفوتم طبارل) ةلصلأل ةزءل ءنل دن تسمل